

РОССИЙСКАЯ ФЕДЕРАЦИЯ  
КРАСНОДАРСКИЙ КРАЙ

УТВЕРЖДЕН  
приказом министерства  
природных ресурсов  
Краснодарского края  
от 15.04.2013 г. № 454

**ПАСПОРТА ПАМЯТНИКА ПРИРОДЫ  
РЕГИОНАЛЬНОГО ЗНАЧЕНИЯ**

Дерево Дружбы

---

Наименование памятника природы

город-курорт Сочи

---

Муниципальное образование

Краснодар 2013 год

*Полное наименование памятника природы* – Дерево Дружбы  
*Распорядительный документ об объявлении (учреждении) памятника природы*- решение Сочинского горисполкома от 26 июля 1978 года № 313, решение Краснодарского крайисполкома от 14 июля 1988 года № 326  
*Памятник природы образован с изъятием/без изъятия* у собственников (арендаторов)  
*Цель создания*– сохранение уникального ботанического объекта, имеющего историческое, научное, учебно-познавательное и эстетическое значение.  
*Подведомственность* – министерство природных ресурсов Краснодарского края  
*Профиль памятника природы* – ботанический

Местоположение памятника природы, описание площади и границ  
 памятника природы

*Муниципальное образование*– город-курорт Сочи  
*Категория земель*– земли населенных пунктов  
*Кадастровый номер участка*–23:49:0302017:2, 23:49:0302017:1002  
*Местоположение памятника природы:*  
*Лесной фонд*- нет  
*Водный фонд*- нет  
*Иные категории земель*–земли населенных пунктов  
*Населенный пункт*–город Сочи  
*Положение объекта в системе улично-дорожной сети*– улица Фабрициуса, 2/5 а  
*Наличие или отсутствие территориальной связи с иными природными или природно-антропогенными ландшафтами, ее характер*–нет  
*Наличие в границах ООПТ иных особо охраняемых природных территорий*-нет  
*Описание границ памятника природы*–границы памятника природы установлены по проекции кроны дерева на земную поверхность  
*Привязка к системе координат*– система координат МСК-23

Точка	X	Y
1	512797,88	2228576,57
2	512800,87	2228588,29
3	512804,84	2228604,76
4	512811,09	2228619,2
5	512820,09	2228628,81
6	512822,23	2228650,11
7	512826,1	2228665,43
8	512823,1	2228681,64
9	512824,3	2228694,25
10	512828,38	2228707,29
11	512836,31	2228721,27
12	512849,51	2228741,69
13	512858,52	2228756,7

*Описание границ охранной зоны памятника природы (если есть)*- нет

*Площадь памятника природы – 32 м<sup>2</sup>*

*Площадь охранной зоны памятника природы (если есть)*- нет

*Описание положения в рельефе*–находится в городе Сочи, на территории музея «Дерева Дружбы», рядом с санаторием «Золотой колос»

*Сопряженные объекты*- нет

Перечень зон и участков памятника природы, их площади

*Кластерность территории памятника природы*- нет

*Площадь каждого участка, га (м<sup>2</sup>)- нет*

*Режим особой охраны*

Запрещенные виды деятельности	Разрешенные виды деятельности
<ul style="list-style-type: none"> <li>- любая хозяйственная деятельность, не совместимая с назначением памятника природы, в том числе:</li> <li>- любое повреждение дерева (кроме уходных работ);</li> <li>- кронирование и полная обрезка кроны дерева;</li> <li>-размещение рекламных и информационных щитов, не связанных с функционированием памятника природы;</li> <li>- складирование отходов в границах памятника природы;</li> <li>- прокладка инженерных коммуникаций, строительство капитальных и временных сооружений и объектов, дорожные, земляные виды работ в границах памятника природы;</li> <li>- уплотнение почвы вокруг дерева;</li> <li>- проведение в границах памятника природы работ, которые могут привести к развитию эрозии почвы или к другим нарушениям состояния грунтов и повреждению корней дерева;</li> <li>- установка искусственной иллюминации на дереве;</li> <li>- уничтожение или повреждение аншлагов, стендов и других информационных знаков и указателей;</li> <li>- изменение функционального назначения земельного участка или его части, если оно может привести к увеличению антропогенных нагрузок на природный комплекс памятника природы.</li> </ul>	<ul style="list-style-type: none"> <li>- организация и проведение научно-исследовательских работ, и осуществление эколого-просветительской деятельности по согласованию с уполномоченным органом в установленном порядке;</li> <li>- проведение уходных работ;</li> <li>- предотвращение угрозы возникновения и последствий опасных природных явлений (негативное воздействие вод, пожары, обильные осадки, сильные ветра и т.д.), угрожающих жизни людей и населенным пунктам, производственным и социальным объектам.</li> </ul>

*Меры охраны:*

- своевременно осуществлять мероприятия, направленные на защиту дерева от болезней и вредителей;
- регулярно осуществлять необходимые уходные работы;

- учитывать режим памятника природы при разработке схемы территориального планирования и генерального плана г. Сочи, при предоставлении земельных участков для строительства и ведения хозяйственной деятельности.

### Природные характеристики территории

Описание *растительности* приводится в Приложении № 1 к паспорту памятника природы.

Описание *животного мира* приводится в Приложении № 2 к паспорту памятника природы.

*Параметры* обособленного памятника природы приводятся в Приложении № 3 к паспорту памятника природы.

*Состояние (степень нарушенности)* – хорошее/удовлетворительное/плохое (с указанием повреждений)

- локальные механические повреждения ствола;
- отсутствие ограждения и информационных аншлагов.

Перечень земельных участков, предоставленных гражданам и юридическим лицам, с указанием местоположения границ, а так же прав владения и пользования участками

*Кадастровый номер участка*- 23:49:0302017:2, 23:49:0302017:1002

*Местоположение границ участка* \_\_\_\_\_

*Для юридического лица: Российская Федерация*

*Организационно-правовая форма* \_\_\_\_\_,

*наименование, юридический адрес* \_\_\_\_\_,

*телефон, факс, e-mail* \_\_\_\_\_,

*ФИО руководителя* \_\_\_\_\_,

*ФИО контактного лица* \_\_\_\_\_,

*Название и реквизиты документов на право собственности, владения, пользования, аренды – от 02.03.2011 г. № 23-23-19/015/2011-094*

*Для физического лица: - нет*

*ФИО* \_\_\_\_\_

*Название и реквизиты документов на право собственности, владения, пользования, аренды* \_\_\_\_\_

*Кадастровый номер участка* - 23:49:0302017:2, 23:49:0302017:1002

*Местоположение границ участка* \_\_\_\_\_

*Для юридического лица: ГНУ ВНИИЦиСК Россельхозакадемии*

*Организационно-правовая форма* \_\_\_\_\_,

наименование, юридический адрес \_\_\_\_\_,  
телефон, факс, e-mail \_\_\_\_\_,  
ФИО руководителя \_\_\_\_\_,  
ФИО контактного лица \_\_\_\_\_,  
Название и реквизиты документов на право собственности, владения,  
пользования, аренды - постоянное бессрочное пользование  
Для физического лица:

ФИО \_\_\_\_\_

Название и реквизиты документов на право собственности, владения,  
пользования, аренды \_\_\_\_\_

Кадастровый номер участка \_\_\_\_\_,

Местоположение границ участка \_\_\_\_\_

Для юридического лица:

Организационно-правовая форма \_\_\_\_\_,

наименование, юридический адрес \_\_\_\_\_,

телефон, факс, e-mail \_\_\_\_\_,

ФИО руководителя \_\_\_\_\_,

ФИО контактного лица \_\_\_\_\_,

Название и реквизиты документов на право собственности, владения,  
пользования, аренды \_\_\_\_\_

Для физического лица:

ФИО \_\_\_\_\_

Название и реквизиты документов на право собственности, владения,  
пользования, аренды \_\_\_\_\_

Кадастровый номер участка \_\_\_\_\_,

Местоположение границ участка \_\_\_\_\_

Для юридического лица:

Организационно-правовая форма \_\_\_\_\_,

наименование, юридический адрес \_\_\_\_\_,

телефон, факс, e-mail \_\_\_\_\_,

ФИО руководителя \_\_\_\_\_,

ФИО контактного лица \_\_\_\_\_,

Название и реквизиты документов на право собственности, владения,

пользования, аренды \_\_\_\_\_  
\_\_\_\_\_

*Для физического лица:*

ФИО \_\_\_\_\_

*Название и реквизиты документов на право собственности, владения, пользования, аренды* \_\_\_\_\_

Дополнительные материалы, в том числе Охранное обязательство, приводятся в Приложении № 4 к паспорту памятника природы.

Составитель: Т.Е.Сунцова,  
Ведущий специалист-эксперт отдела особо  
охраняемых природных территорий

\_\_\_\_\_  
подпись

Ведущий консультант отдела  
особо охраняемых  
природных территорий А.А.Медков

\_\_\_\_\_  
подпись

Дата \_\_\_\_\_

ПРИЛОЖЕНИЕ № 1  
к паспорту памятника природы,  
утвержденному приказом  
министерства природных ресурсов  
Краснодарского края  
от \_\_\_\_\_ № \_\_\_\_\_

Растительность – перечень основных типов растительных сообществ, их состав, характеристика, пространственное распределение. Список видов, занесенных в Красную книгу Российской Федерации, Красную книгу Краснодарского края.

Для получения новых, морозостойких сортов цитрусовых учёный-селекционер Ф.М. Зорин в 1934 г. посадил в саду саженец дикого лимона. В его крону он последовательно привил японские мандарины, испанские апельсины, китайские кинканы, итальянские лимоны, грейпфруты и другие – всего 45 видов и сортов цитрусовых (рисунок 4.4.2). Всего в дереве было сделано более 630 прививок. Рядом с деревом Дружбы растет еще 60 молодых деревьев дружбы.

Видов, занесенных в Красную книгу Российской Федерации, Красную книгу Краснодарского края (2007) не обнаружено.

ПРИЛОЖЕНИЕ № 2  
к паспорту памятника природы,  
утвержденному приказом  
министерства природных ресурсов  
Краснодарского края  
от \_\_\_\_\_ № \_\_\_\_\_

Животный мир – видовой состав, численность, местообитание. Список видов, занесенных в Красную книгу Российской Федерации, Красную книгу Краснодарского края.

Список животных

№	Вид животного
<b>орнитофауна</b>	
1	белая трясогузка - <i>Motacilla alba</i>
2	большая синица - <i>Parus major</i>
3	голубь сизый - <i>Columba livia</i>
4	горлица обыкновенная - <i>Streptopelia decaocto</i>
5	домовый воробей - <i>Passer domesticus</i>
6	жаворонок малый - <i>Calandrella cinera</i>
7	ласточка городская - <i>Delichon urbica</i>
8	обыкновенная овсянка - <i>Emberiza citrinella</i>
9	серая ворона - <i>Corvus cornix</i>
10	серая мухоловка - <i>Muscicapa striata</i>
11	сизоворонка - <i>Coraciiformes garrulous</i>
12	сойка обыкновенная - <i>Garrulus glandarius</i>
13	сорока обыкновенная - <i>Pica pica</i>
14	черноголовая славка - <i>Sylvia atricapilla</i>

Видов, занесенных в Красную книгу Российской Федерации, Красную книгу Краснодарского края (2007) не обнаружено.



ПРИЛОЖЕНИЕ № 3  
к паспорту памятника природы,  
утвержденному приказом  
министерства природных ресурсов  
Краснодарского края  
от \_\_\_\_\_ № \_\_\_\_\_

Описание обособленных памятников природы

*Для ботанических объектов:*

*диаметр ствола дерева* \_\_\_\_\_,

*высота дерева* \_\_\_\_\_,

*площадь проекции кроны на поверхность* – 32 м<sup>2</sup>.

*Для геологических объектов:*

*линейные размеры геологических объектов* \_\_\_\_\_,

*слагающие породы* \_\_\_\_\_,

*геологический возраст* \_\_\_\_\_.

*Для гидрологических объектов:*

*средний расход воды в роднике* \_\_\_\_\_.

*Другое* - дерево произрастает рядом с санаторием «Золотой колос» на территории музея «Дерево Дружбы». Дерево было посажено в 1934 г. учёным – селекционером Ф. М. Зориным. В его кроне растут мандарины, лимоны, апельсины, грейпфруты, клементины, кинканы. Представители 167 стран мира сделали более 600 памятных прививок в кроне дерева, посвятив их миру. Все прививки сделаны знаменитыми людьми, среди которых О.Ю. Шмидт, К.Е. Ворошилов, Ю.А. Гагарин, Хо Ши Ми, Поль Робсон, Ван Клиберн, Сикейрос, многие космонавты, астронавты. У дерева несколько корневых систем, посаженных ему для дополнительного питания; они привиты к веткам дерева и соединены корневыми системами. Сейчас на одном дереве привито около 45 видов и сортов цитрусовых. Цветет дерево в мае белыми душистыми цветками, но самым красивым и экзотическим оно выглядит в конце октября, когда ветки склоняются к земле под тяжестью разных по цветовому колориту и внешнему виду экзотических плодов цитрусовых со всего земного шара.

ПРИЛОЖЕНИЕ № 4  
к паспорту памятника природы,  
утвержденному приказом  
министерства природных ресурсов  
Краснодарского края  
от \_\_\_\_\_ № \_\_\_\_\_

Дополнительные материалы – фотографии памятника природы или наиболее характерных его частей, картографический материал (карты (схемы) расположения памятника природы и охранной зоны (1:100000, 1:50000), карты (схемы) памятника природы с обозначением границ (1:2000 или 1:500, в зависимости от занимаемой площади), Охранное обязательство, иные материалы.



Рисунок 1 – Памятник природы «Дерево Дружбы»





*Рисунок 2 – Памятник природы «Дерево Дружбы»*

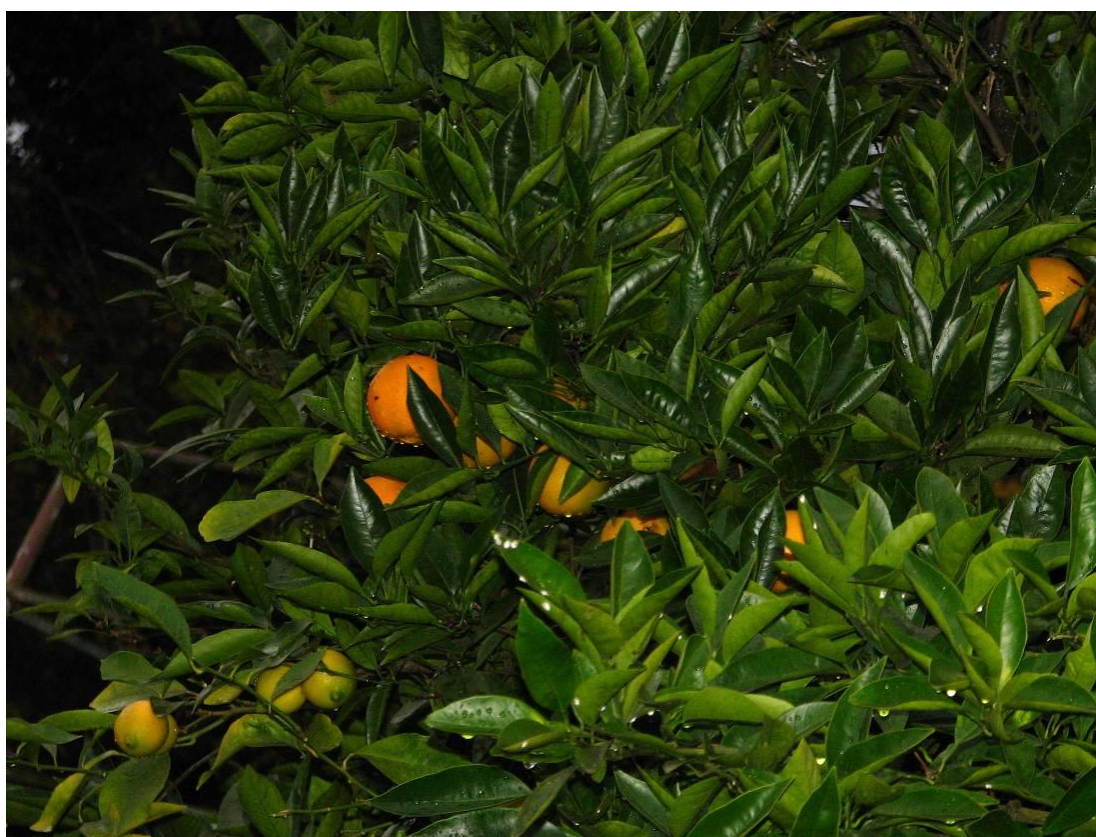


*Рисунок 3 – Памятник природы «Дерево Дружбы»*





*Рисунок 4 – Памятник природы «Дерево Дружбы»*

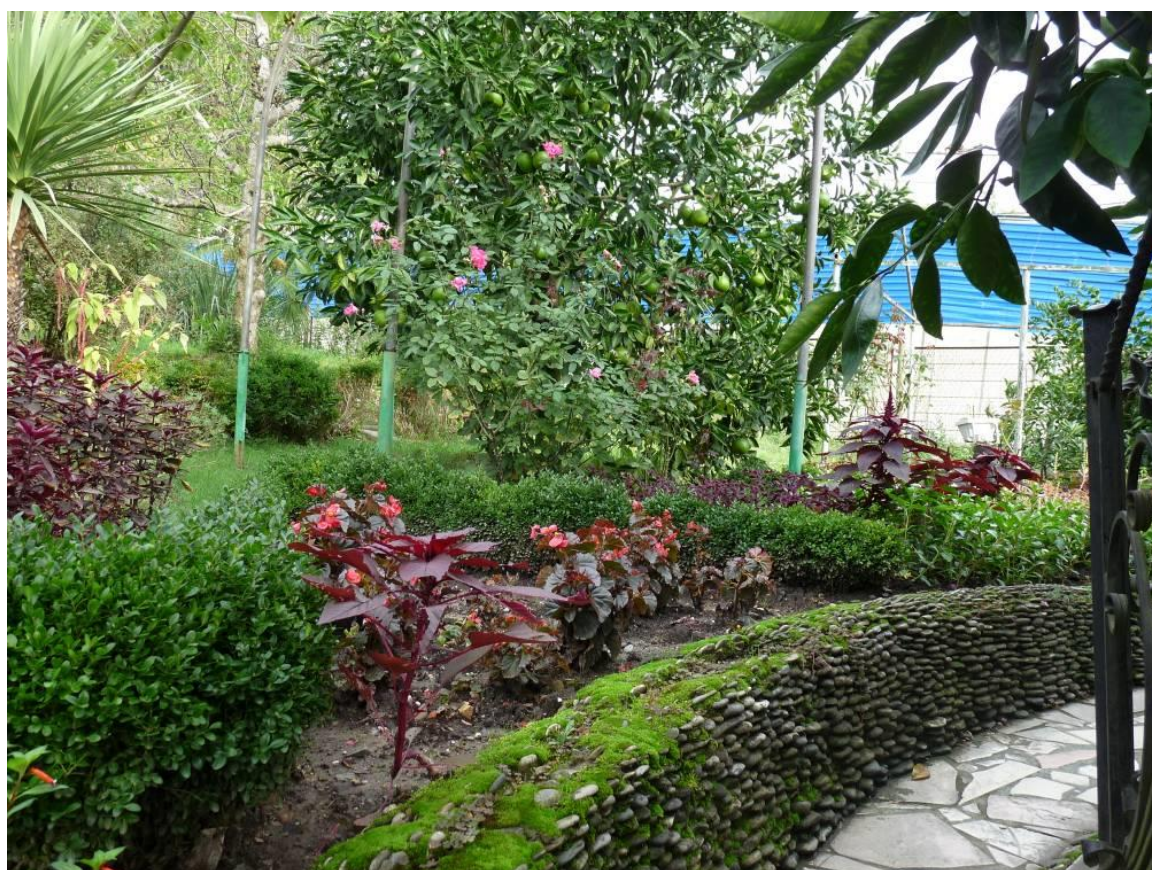


*Рисунок 5 – Памятник природы «Дерево Дружбы»*





*Рисунок 6 – Памятник природы «Дерево Дружбы»*



*Рисунок 7 – Памятник природы «Дерево Дружбы»*



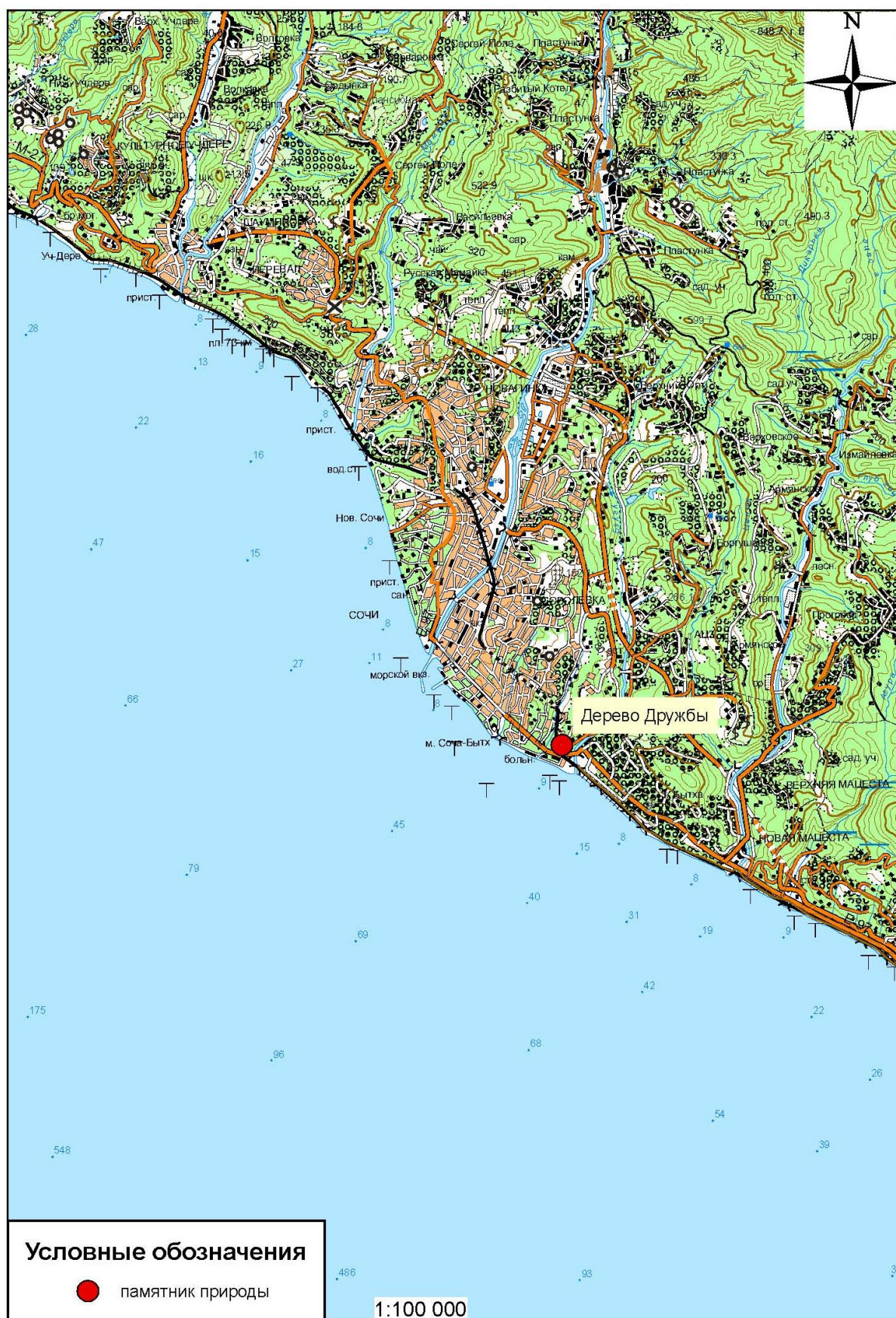


*Рисунок 8 – Памятник природы «Дерево Дружбы»*



*Рисунок 9 – Памятник природы «Дерево Дружбы»*

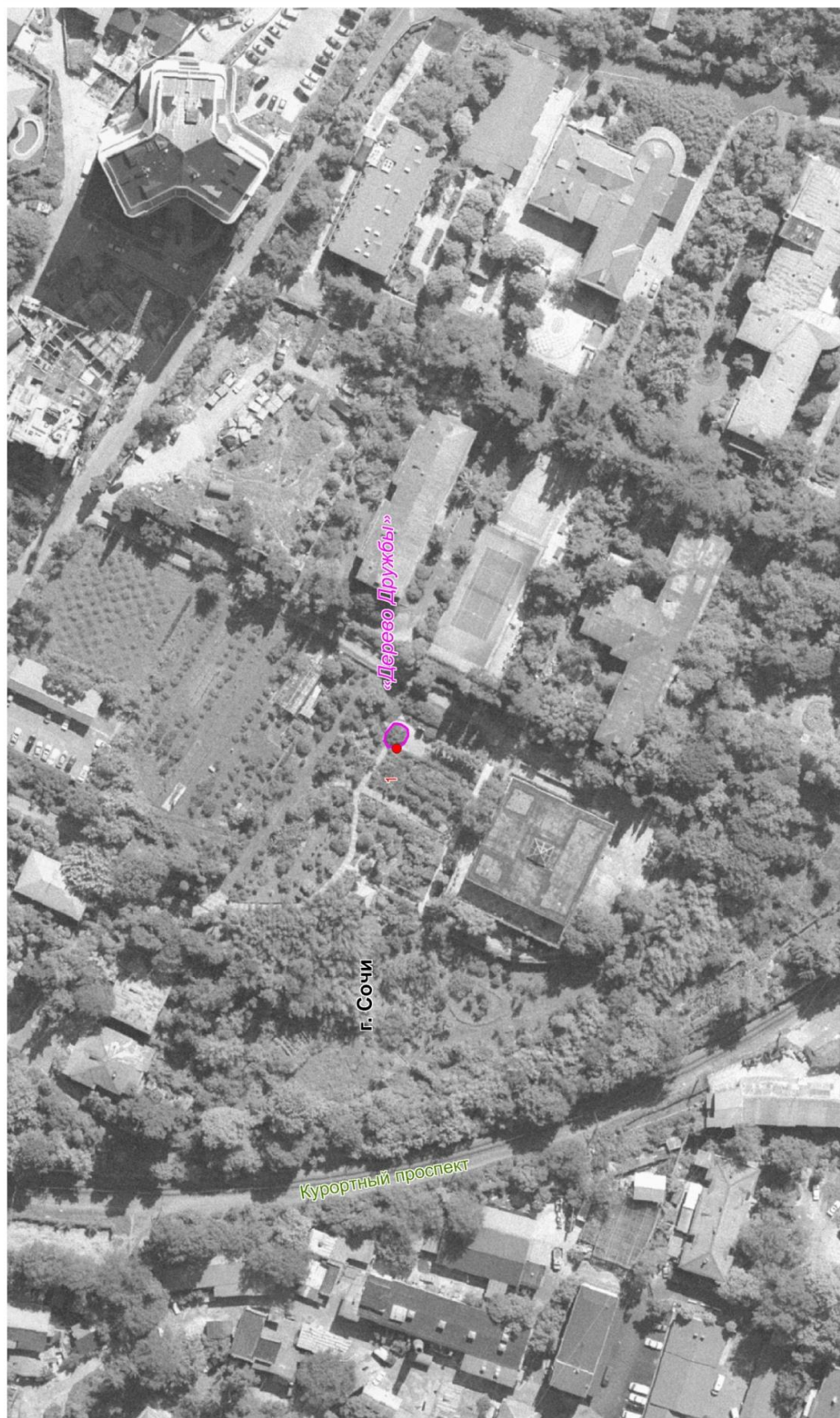






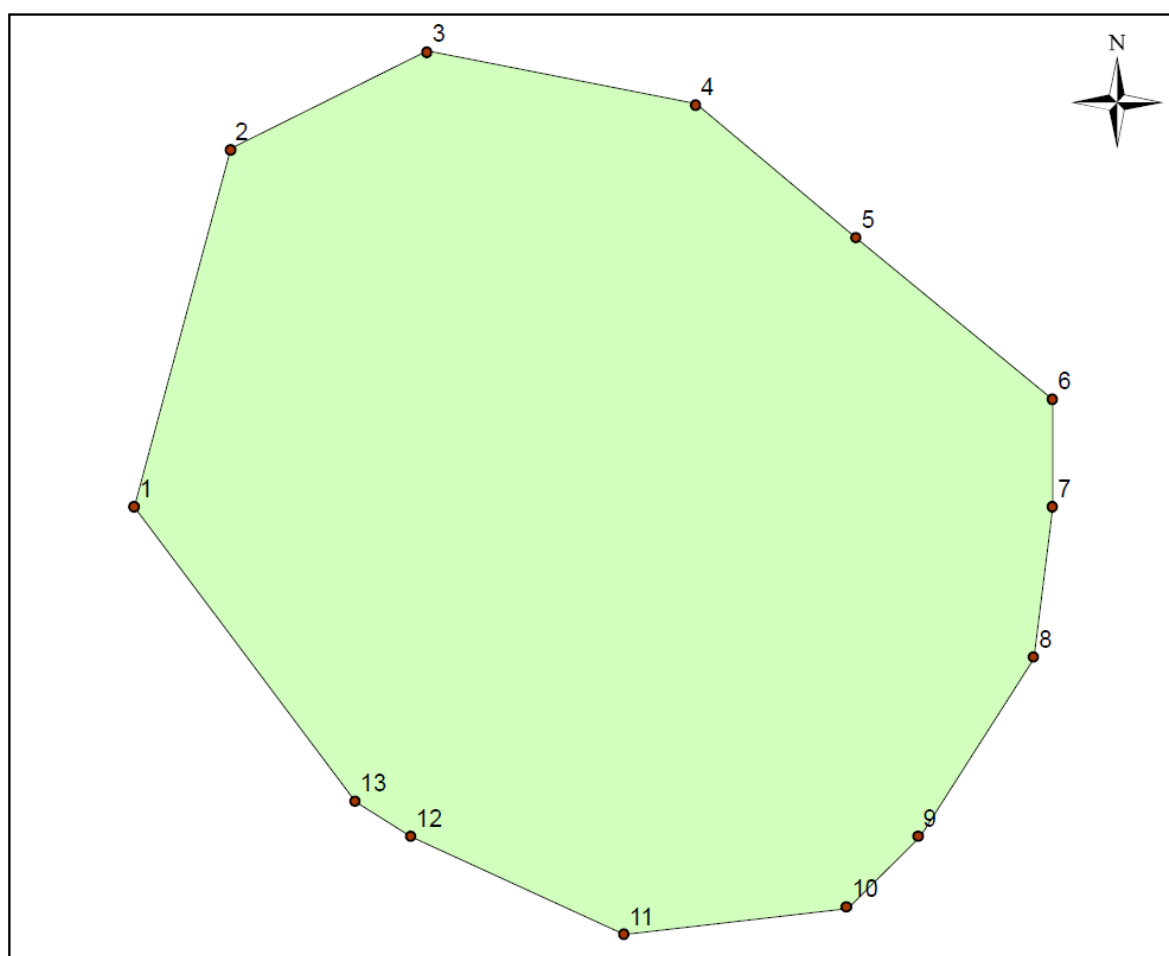
КАРТА (ПЛАН)  
особо охраняемой природной территории «Дерево Дружбы» города-курорта Сочи Краснодарского края  
(наименование объекта землеустройства)

План границ объекта землеустройства





# **Схема границ памятника природы «Дерево Дружбы»**



1:50

Точка	X	Y
14	512797.88	2228576.57
15	512800.87	2228588.29
16	512804.84	2228604.76
17	512811.09	2228619.2
18	512820.09	2228628.81
19	512822.23	2228650.11
20	512826.1	2228665.43
21	512823.1	2228681.64
22	512824.3	2228694.25
23	512828.38	2228707.29
24	512836.31	2228721.27
25	512849.51	2228741.69
26	512858.52	2228756.7

Система координат: МСК-23

