

РОССИЙСКАЯ ФЕДЕРАЦИЯ
КРАСНОДАРСКИЙ КРАЙ

УТВЕРЖДЕН
приказом министерства
природных ресурсов
Краснодарского края
от 26.12.2013 г. № 2144

**ПАСПОРТ ПАМЯТНИКА ПРИРОДЫ
РЕГИОНАЛЬНОГО ЗНАЧЕНИЯ**

Каштановые насаждения

Наименование памятника природы

Туапсинский район

Муниципальное образование

Краснодар 2013 год

Полное наименование памятника природы – Каштановые насаждения
Распорядительный документ об объявлении (учреждении) памятника природы - решение Краснодарского крайисполкома от 14 сентября 1983 года № 488

Памятник природы образован с изъятием/без изъятия у собственников (арендаторов)

Цель создания – сохранение объектов живой и неживой природы, имеющих повышенную природоохранную, познавательную и историко-культурную ценность и значимость в масштабах всего края

Подведомственность – Министерство природных ресурсов Краснодарского края

Профиль памятника природы – ботанический

Местоположение памятника природы, описание площади и границ
 памятника природы

Муниципальное образование – Туапсинский район

Категория земель – земли лесного фонда

Кадастровый номер участка – нет данных

Местоположение памятника природы:

Лесной фонд – 44,9 га - Пшишское лесничество Гойтхское участковое лесничество квартал 134, выделы 13, 14, 17

Водный фонд - нет

Иные категории земель - нет

Населенный пункт – нет

Положение объекта в системе улично-дорожной сети - нет

Наличие или отсутствие территориальной связи с иными природными или природно-антропогенными ландшафтами, ее характер – нет

Наличие в границах ООПТ иных особо охраняемых природных территорий -нет

Описание границ памятника природы - от северной оконечности выдела 14 квартала 134 Гойтхского участкового лесничества в южном направлении по восточной границе выделов 14, 17, до южной границы квартала 134, далее в западном направлении по южной границе квартала 134 до юго-западной границы выдела 13, далее по западной границе выделов 13, 14 до северной оконечности выдела 14 квартала 134 Гойтхского участкового лесничества.

Привязка к системе координат - система координат МСК-23

Обозначение характерных точек границ	Координаты, м	
	X	Y
1	392006,40	1406781,27
2	391966,65	1406786,48
3	391912,91	1406798,75
4	391841,38	1406813,17

Обозначение характерных точек границ	Координаты, м	
	X	Y
5	391790,70	1406821,85
6	391754,44	1406830,79
7	391702,31	1406840,01
8	391649,49	1406848,02
9	391578,50	1406847,04
10	391512,74	1406846,38
11	391479,69	1406841,80
12	391470,50	1406880,46
13	391460,36	1406917,44
14	391442,46	1406970,51
15	391431,89	1406960,28
16	391409,21	1406937,38
17	391368,30	1406898,87
18	391362,79	1406892,74
19	391343,51	1406873,81
20	391312,94	1406842,20
21	391298,49	1406822,75
22	391281,83	1406796,88
23	391261,77	1406771,65
24	391238,54	1406738,40
25	391225,12	1406723,92
26	391198,48	1406705,80
27	391123,11	1406656,97
28	391089,63	1406636,95
29	391057,40	1406619,07
30	391045,13	1406615,60
31	391047,44	1406591,24
32	391059,86	1406480,13
33	391060,13	1406477,50
34	391069,18	1406388,58
35	391090,42	1406209,98
36	391097,30	1406142,97
37	391210,55	1406135,02
38	391268,93	1406129,32
39	391310,12	1406131,12
40	391328,91	1406105,81
41	391353,25	1406066,01
42	391379,66	1406076,57
43	391434,27	1406107,97
44	391479,29	1406142,24
45	391511,75	1406173,19
46	391585,92	1406249,13
47	391614,43	1406304,93
48	391613,49	1406322,42
49	391613,49	1406330,23

Обозначение характерных точек границ	Координаты, м	
	X	Y
50	391617,27	1406335,55
51	391661,53	1406404,22
52	391677,98	1406430,28
53	391704,39	1406467,04
54	391725,96	1406496,63
55	391765,92	1406549,38
56	391792,37	1406584,58
57	391830,67	1406636,84
58	391847,81	1406658,53
59	391866,42	1406676,15
60	391901,62	1406707,05
61	391948,64	1406740,03
62	391988,50	1406767,31
1	392006,40	1406781,27

Описание границ охранной зоны памятника природы (если есть) – нет

Площадь памятника природы – 44,9 га

Площадь охранной зоны памятника природы (если есть) – нет

Описание положения в рельефе - расположен на правом берегу безымянного ущелья, впадающего в р. Пшиш, в 3 км на юго-восток от населенного пункта Островская щель

Сопряженные объекты – нет

Перечень зон и участков памятника природы, их площади

Кластерность территории памятника природы – нет

Площадь каждого участка, га (м²) нет

Режим особой охраны

На территории особо охраняемой природной территории памятника природы регионального значения «Каштановые насаждения» запрещаются виды деятельности, противоречащие целям создания памятника природы и причиняющие вред природным комплексам, а также их компонентам, и иные виды деятельности в соответствии с законодательством Российской Федерации и Краснодарского края, в том числе:

- Пользование объектами животного и растительного мира, отнесенными в установленном порядке к редким и находящимся под угрозой исчезновения.
- Сбор зоологических, ботанических, минералогических коллекций и палеонтологических объектов без согласования с уполномоченным органом в установленном порядке.
- Сбор недревесных лесных ресурсов, пищевых лесных ресурсов и лекарственных растений в промышленных и коммерческих целях.
- Интродукция объектов животного и растительного мира в целях

акклиматизации.

- Проведение сплошных рубок леса, за исключением случаев, когда выборочные рубки не обеспечивают замену лесных насаждений, утрачивающих свои средообразующие, водоохранные и иные полезные функции, на лесные насаждения, обеспечивающие сохранение целевого назначения защитных лесов и выполняемых ими полезных функций. Изреживание почвозащитного подлесочного яруса.
- При проведении санитарных рубок вырубка дуплистых и фаутных деревьев.
- Проведение рубок ухода и санитарных рубок в гнездовой период.
- Осуществление авиационных мер по борьбе с вредителями и болезнями растений (кроме случаев отсутствия возможности применения наземной техники при возникновении массовых эпидемий или иных естественных природных явлений, связанных со вспышками численности вредителей).
- Осуществление авиационных мер по борьбе с вредителями в водоохраной зоне водных объектов и над их акваторией.
- Сжигание естественной растительности.
- Проезд и стоянка всех видов транспортных средств, кроме работников уполномоченного органа Краснодарского края в области охраны объектов животного мира и среды их обитания, а также охраны и воспроизводства лесов.
- Размещение автостоянок, кемпингов и палаточных лагерей, организация мест отдыха и разведение костров.
- Проведение массовых спортивных, зрелищных и иных мероприятий.
- Устройство спортивных площадок и установка спортивного оборудования, прокладка и маркировка спортивных трасс и маршрутов.
- Размещение детских площадок, образовательных и детских учреждений, лечебно-профилактических и оздоровительных учреждений общего пользования.
- Уничтожение или повреждение шлабумов, аншлагов, стендов и других информационных знаков и указателей, а также оборудованных экологических троп и мест отдыха.
- Размещение на земельных участках памятника природы рекламных и информационных щитов, не связанных с его функционированием.
- Геологическая разведка и добыча полезных ископаемых, а также выполнение иных связанных с использованием недр работ.
- Создание объектов размещения, хранения отходов производства и потребления, радиоактивных, химических, взрывчатых, токсичных, отравляющих и ядовитых веществ, сброс неочищенных сточных вод.
- Распашка земель.
- Строительство всех видов капитальных сооружений, выделение участков для жилищного и дачного строительства, рекреационной и садово-огороднической деятельности.
- Прокладка линейных объектов, кроме эксплуатации, реконструкции и ремонта существующих систем линейных сооружений, при условии проведения

природоохранных мероприятий по снижению негативного воздействия работ на природные объекты и комплексы по согласованию с уполномоченным органом Краснодарского края и на основании проекта, получившего положительное заключение государственной экологической экспертизы.

- Перепрофилирование сложившихся к моменту организации памятника природы направлений хозяйственно-производственной деятельности землепользователей.
- Обустройство животноводческих и птицеводческих комплексов и ферм.
- Организация сенокосов и выпас сельскохозяйственных животных. Массовый прогон и выпас скота.
- Иные виды хозяйственной деятельности, влекущие повреждение и уничтожение природных комплексов памятника природы.

В случае возникновения угрозы либо наступления режима чрезвычайной ситуации проведение работ, связанных с предупреждением и ликвидацией чрезвычайных ситуаций различного характера производится в соответствии с действующим законодательством о чрезвычайных ситуациях. Информация о планируемых и реализуемых мероприятиях, а также о нанесенном вреде направляется в орган исполнительной власти Краснодарского края, уполномоченный в области охраны окружающей среды.

Меры охраны:

- произвести санитарную очистку лесонасаждения;
- установить аншлаги, информирующие о статусе ООПТ;
- осуществлять периодический контроль и своевременное информирование о нарушении особого режима охраны в пределах памятника природы;
- не допускать ведения хозяйственной деятельности, противоречащей режиму особой охраны памятника природы.

Природные характеристики территории

Описание *растительности* приводится в Приложении № 1 к паспорту памятника природы.

Описание *животного мира* приводится в Приложении № 2 к паспорту памятника природы.

Параметры обособленного памятника природы приводятся в Приложении № 3 к паспорту памятника природы.

Состояние (степень нарушенности) – хорошее/удовлетворительное/плохое (с указанием повреждений)

- усыхание деревьев каштана посевного;
- отсутствие уходных рубок.

Перечень земельных участков, предоставленных гражданам и юридическим лицам, с указанием местоположения границ, а так же прав владения и пользования участками

Кадастровый номер участка - нет

Местоположение границ участка _____

Для юридического лица: - нет

*Организационно-правовая форма – _____,
наименование, юридический адрес – Пшишское лесничество Гойтхское
участковое лесничество – филиал ГУ КК «Комитет по лесу»,
телефон, факс, e-mail _____,*

ФИО руководителя _____,

ФИО контактного лица _____,

*Название и реквизиты документов на право собственности, владения,
пользования, аренды - _____,*

Для физического лица: - нет

ФИО _____

*Название и реквизиты документов на право собственности, владения,
пользования, аренды _____*

Кадастровый номер участка _____,

Местоположение границ участка _____,

Для юридического лица:- нет

*Организационно-правовая форма - _____,
наименование, юридический адрес- _____,
телефон, факс, e-mail _____,*

ФИО руководителя _____,

ФИО контактного лица _____,

*Название и реквизиты документов на право собственности, владения,
пользования, аренды - _____,*

Для физического лица:

ФИО _____

*Название и реквизиты документов на право собственности, владения,
пользования, аренды _____*

Кадастровый номер участка _____,

Местоположение границ участка _____,

Для юридического лица:

Организационно-правовая форма _____,

наименование, юридический адрес _____,

телефон, факс, e-mail _____,

ФИО руководителя _____,

ФИО контактного лица _____,
Название и реквизиты документов на право собственности, владения,
пользования, аренды _____

Для физического лица:

ФИО _____
Название и реквизиты документов на право собственности, владения,
пользования, аренды _____

Дополнительные материалы, в том числе Охранное обязательство, приводятся в
Приложении № 4 к паспорту памятника природы.

Составитель: Т.Е.Сунцова,
Ведущий специалист-эксперт отдела особо
охраняемых природных территорий

подпись

Ведущий консультант отдела
особо охраняемых
природных территорий А.А.Медков

подпись

Дата _____

ПРИЛОЖЕНИЕ № 1
к паспорту памятника природы,
утвержденному приказом
министерства природных ресурсов
Краснодарского края
от 26.12.2013 г. № 2144

Растительность – перечень основных типов растительных сообществ, их состав, характеристика, пространственное распределение. Список видов, занесенных в Красную книгу Российской Федерации, Красную книгу Краснодарского края.

Список видов растений

№	Вид растения
Древесная растительность	
1.	бук восточный - <i>Fagus orientalis</i>
2.	граб обыкновенный - <i>Carpinus betulus</i>
3.	ежевика сизая - <i>Rubus caucasicus</i>
4.	каштан посевной - <i>Castanea sativa</i>
5.	кизил мужской - <i>Cornus mas</i>
6.	клекачка перистая - <i>Staphylea pinnata</i>
7.	клен полевой - <i>Acer campestre</i>
8.	лещина обыкновенная - <i>Corylus avellana</i>
9.	ольха клейкая - <i>Alnus glutinosa</i>
10.	рододендрон желтый - <i>Rhododendron luteum</i>
11.	ясень высокий - <i>Fraxinus excelsior</i>
Травянистая растительность	
12.	щитовник мужской - <i>Dryopteris filix-mas</i>
13.	лишайник сколопендровый - <i>Pyllitis scolopendrium</i>
14.	страусник обыкновенный - <i>Matteuccia struthiopteris</i>
15.	купена многоцветковая - <i>Polygonatum multiflorum</i>
16.	птицемлечник Воронова - <i>Ornithogalum woronowii</i>
17.	гнездовка обыкновенная - <i>Neottia nidus - avis</i>
18.	вороний глаз - <i>Paris quadrifolia</i>
19.	морозник кавказский - <i>Helleborus caucasicus</i>
20.	пион кавказский - <i>Paeonia caucasica</i>
21.	тонколуčníк северный - <i>Phalacrogloma septentrionale</i>

Список видов, занесенных в Красную книгу Российской Федерации, Красную книгу Краснодарского края.

№	Вид растения	Статус охраны
1.	пузырник ломкий (<i>Cystopteris fragilis</i>)	Красная книга Краснодарского края – 3, РД (редкий вид)
2.	лимондорум недоразвитый (<i>Limodorum abortivum</i>)	Красная книга РФ – 3 (редкий вид) Красная книга Краснодарского края – 2, УВ (уязвимый вид)
3.	подснежник альпийский (<i>Galanthus alpinus</i>)	Красная книга РФ – 3 (редкий вид) Красная книга Краснодарского края – 3, РД (редкий вид)
4.	подснежник Воронова (<i>Galanthus woronowii</i>)	Красная книга РФ – 2 (сокращающийся численности вид)

		Красная книга Краснодарского края – 2, УВ (уязвимый вид)
5.	пыльцеголовник длиннолистный (<i>Cephalanthera rubra</i>)	Красная книга РФ – 3 (редкий вид) Красная книга Краснодарского края – 2, УВ (уязвимый вид)
6.	пыльцеголовник красный (<i>Cephalanthera rubra</i>)	Красная книга РФ – 3 (редкий вид) Красная книга Краснодарского края – 2, УВ (уязвимый вид)
7.	пыльцеголовник крупноцветковый (<i>Cephalanthera damasonium</i>)	Красная книга РФ – 3 (редкий вид) Красная книга Краснодарского края – 2, УВ (уязвимый вид)
8.	любка зеленоцветная (<i>Platanthera chlorantha</i>)	Красная книга Краснодарского края – 2, УВ (уязвимый вид)
9.	пион кавказский (<i>Paenonia caucasica</i>)	Красная книга РФ – 3 (редкий вид) Красная книга Краснодарского края – 2, УВ (уязвимый вид)
10.	цикламен косский (<i>Cyclamen coum</i>)	Красная книга РФ – 3 (редкий вид) Красная книга Краснодарского края – 2, УВ (уязвимый вид)
11.	кандык кавказский (<i>Erytronium caucasicum</i>)	Красная книга РФ – 3 (редкий вид) Красная книга Краснодарского края – 2, УВ (уязвимый вид)

ПРИЛОЖЕНИЕ № 2
к паспорту памятника природы,
утвержденному приказом
министерства природных ресурсов
Краснодарского края
от 26.12.2013 г. № 2144

Животный мир – видовой состав, численность, местообитание. Список видов, занесенных в Красную книгу Российской Федерации, Красную книгу Краснодарского края.

Список животных

№	Вид животного
герпетофауна	
1.	веретеница ломкая – <i>Anguis fragilis</i>
2.	восточная прыткая ящерица – <i>Lacerta agilis exigua</i>
3.	гадюка Казнакова (кавказская гадюка) – <i>Pelias kaznakovi</i>
4.	гадюка Орлова – <i>Pelias orlovi</i>
5.	жаба зеленая – <i>Bufo viridis</i>
6.	жаба колхидская – <i>Bufo verrucosissimus</i>
7.	кавказская крестовка – <i>Pelodytes caucasicus</i>
8.	квакша обыкновенная – <i>Hyla arborea</i>
9.	лягушка малоазиатская – <i>Rana macrocnemis</i>
10.	лягушка озерная – <i>Rana ridibunda</i>
11.	медянка – <i>Coronella austriaca</i>
12.	полоз желтобрюхий – <i>Hierophis caspius</i>
13.	полоз эскулапов – <i>Elaphe longissima</i>
14.	скальная ящерица Браунера – <i>Darevskia brauneri</i>
15.	тритон Карелина – <i>Triturus karelini</i>
16.	тритон Ланца – <i>Triturus vulgaris lantzi</i>
17.	тритон малоазиатский – <i>Triturus vittatusophryticus</i>
18.	уж водяной – <i>Natrix tessellata</i>
19.	уж колхидский – <i>Natrix megaloccephala</i>
20.	уж обыкновенный – <i>Natrix natrix</i>
21.	ящерица луговая – <i>Darevskia praticola</i>
орнитофауна	
22.	белая трясогузка – <i>Motacilla alba</i>
23.	большая синица – <i>Parus major</i>
24.	большой подорлик – <i>Aquila clanga</i>
25.	вертишейка – <i>Jynx torquilla</i>
26.	вяхирь – <i>Columba palumbus</i>
27.	дрозд черный – <i>Turdus merula</i>
28.	дятел зеленый – <i>Picus viridis</i>
29.	дятел пестрый – <i>Dendrocopos major</i>
30.	жаворонок лесной – <i>Lullula arborea</i>
31.	зарянка – <i>Erithacus rubecula</i>
32.	змееяд – <i>Circaetus gallicus</i>
33.	канюк обыкновенный – <i>Buteo buteo</i>
34.	кукушка обыкновенная – <i>Cuculus canorus</i>
35.	малый подорлик – <i>Aquila pomarina</i>

36.	неясыть серая - <i>Strix aluco</i>
37.	обыкновенная иволга - <i>Oriolus oriolus</i>
38.	обыкновенная овсянка - <i>Emberiza citrinella</i>
39.	обыкновенный поползень - <i>Sitta europaea</i>
40.	орел-карлик - <i>Hieraaetus pennatus</i>
41.	сапсан - <i>Falco peregrinus</i>
42.	сойка - <i>Garrulus glandarius</i>
43.	сорока - <i>Pica pica</i>
44.	стриж белобрюхий - <i>Apus melba</i>
45.	тетеревятник - <i>Accipiter gentilis</i>
46.	ушастая сова - <i>Asio otus</i>
47.	филин - <i>Bubo bubo</i>
48.	черный стриж - <i>Apus apus</i>
териофауна	
49.	американская норка - <i>Mustela vison</i>
50.	барсук - <i>Meles meles</i>
51.	белка обыкновенная - <i>Sciurus vulgaris</i>
52.	белобрюхая белозубка - <i>Crocidura leucodon</i>
53.	белогрудый еж - <i>Erinaceus concolor</i>
54.	бурый медведь - <i>Ursus arctos</i>
55.	вечерница рыжая - <i>Nyctalus noctula</i>
56.	волк - <i>Canis lupus</i>
57.	европейская широкоушка - <i>Barbastella barbastellus</i>
58.	енотовидная собака - <i>Nyctereutes procyonoides</i>
59.	енот-полоскун - <i>Procyon lotor</i>
60.	заяц-русак - <i>Lepus europaeus</i>
61.	кабан - <i>Sus scrofa</i>
62.	кавказская буроzubка - <i>Sorex satunini</i>
63.	кавказская европейская норка - <i>Mustela lutreolaturvi</i>
64.	кавказская рысь - <i>Lynx lynx dinniki</i>
65.	кавказский благородный олень - <i>Cervus elaphusmaral</i>
66.	кавказский лесной кот - <i>Felis silvestris daemon</i>
67.	каменная куница - <i>Martes foina</i>
68.	косуля европейская - <i>Capreolus capreolus</i>
69.	крот - <i>Talpa sp</i>
70.	куница лесная - <i>Martes martes</i>
71.	кустарниковая полевка - <i>Microtus majori</i>
72.	ласка - <i>Mustela nivalis</i>
73.	лесная мышь - <i>Apodemus uralensis</i>
74.	лесной хорек - <i>Mustela putorius</i>
75.	лисица - <i>Vulpes vulpes</i>
76.	малая белозубка - <i>Crocidura suaveolens</i>
77.	мышовка лесная - <i>Sicista betulina</i>
78.	обыкновенная полевка - <i>Microtus arvalis</i>
79.	соня-полчок - <i>Glis glis</i>
80.	усатая ночница - <i>Myotis mystacinus</i>
81.	шакал - <i>Canis aureus</i>

Список видов, занесенных в Красную книгу Российской Федерации, Красную книгу Краснодарского края.

№	Вид животного	Статус охраны
1.	жук-олень (<i>Lucanus cervus</i>)	Красная книга РФ – 2 (сокращающийся в численности вид) Красная книга Краснодарского края – 7, СК (специально контролируемый вид)
2.	канавочник замотайлова (<i>Trechus zamotajlovi</i>)	Красная книга Краснодарского края – 3, РД (редкий вид)
3.	бронзовка кавказская (<i>Cetonischema speciosa speciosa</i>)	Красная книга РФ – 2 (сокращающийся в численности вид) Красная книга Краснодарского края – 2, УВ (уязвимый вид)
4.	пестряк бартельса (<i>Aleurostictus bartelsii</i>)	Красная книга Краснодарского края – 3, РД (редкий вид)
5.	брахита кубанская (<i>Brachyta caucasica kubanica</i>)	Красная книга Краснодарского края – 2, УВ (уязвимый вид)
6.	усач большой дубовый (<i>Cerambyx cerdo</i>)	Красная книга Краснодарского края – 7, СК (специально контролируемый вид)
7.	усач альпийский (<i>Rosalia alpina</i>)	Красная книга РФ – 2 (сокращающийся в численности вид) Красная книга Краснодарского края – 2, УВ (уязвимый вид)
8.	моримонелла Бернаррика (<i>Morimonella bednariki</i>)	Красная книга Краснодарского края – 2, УВ (уязвимый вид)
9.	усач-псевдосфегестес (<i>Pseudosphagesthes brunnescens</i>)	Красная книга Краснодарского края – 3, РД (редкий вид)
10.	пчела-плотник (<i>Xylocopa valga</i>)	Красная книга РФ – 2 (сокращающийся в численности вид) Красная книга Краснодарского края – 7, СК (специально контролируемый вид)
11.	милезия шершневидная (<i>Milesia crabroniformis</i>)	Красная книга Краснодарского края – 1Б, УИ (находящийся под угрозой исчезновения вид)
12.	мнемозина (Аполлон черный) (<i>Parnassius mnemosyne</i>)	Красная книга РФ – 2 (сокращающийся в численности вид) Красная книга Краснодарского края – 7, СК

№	Вид животного	Статус охраны
		(специально контролируемый вид)
13.	поликсена (<i>Zerynthia polyxena</i>)	Красная книга Краснодарского края – 2, УВ (уязвимый вид)
14.	алланкастрия Кавказская (Зеринтия Кавказская, Таис Кавказская) (<i>Allancastris caucasica</i>)	Красная книга Краснодарского края – 7, СК (специально контролируемый вид)
15.	пестрянка Двуцветная (Сложноцветница двуцветная) (<i>Jordanita chloros</i>)	Красная книга Краснодарского края – 1Б, УИ (находящийся под угрозой исчезновения вид)
16.	кавказская крестовка (<i>Pelodytes caucasicus</i>)	Красная книга РФ – 23 (сокращающийся в численности) Красная книга Краснодарского края – 3, РД (редкий вид)
17.	лягушка малоазиатская (<i>Rana macrocnemis</i>)	Красная книга Краснодарского края – 3, РД (редкий вид)
18.	колхидский уж (<i>Natrix megalcephala</i>)	Красная книга Краснодарского края – 3, РД (редкий вид)
19.	желтобрюхий (Каспийский) полоз (<i>Hierophis caspius</i>)	Красная книга Краснодарского края – 3, РД (редкий вид)
20.	полоз эскулапов (<i>Elaphe longissima</i>)	Красная книга РФ – 2 (сокращающийся в численности вид) Красная книга Краснодарского края – 2, УВ (уязвимый вид)
21.	гадюка Казнакова (кавказская гадюка) (<i>Pelias kaznakovi</i>)	Красная книга РФ – 2 (сокращающийся в численности вид) Красная книга Краснодарского края – 1Б, УИ (находящийся под угрозой исчезновения вид)
22.	гадюка Орлова (<i>Pelias orlovi</i>)	Красная книга Краснодарского края – 1Б, УИ (находящийся под угрозой исчезновения вид)
23.	змееяд (<i>Circaetus gallicus</i>)	Красная книга РФ – 2 (сокращающийся в численности вид) Красная книга Краснодарского края – 1А, КС (находящийся в критическом состоянии вид)
24.	малый подорлик (<i>Aquila pomarina</i>)	Красная книга РФ – 3 (редкий вид с ограниченным ареалом) Красная книга Краснодарского края – 3, РД (редкий вид)

№	Вид животного	Статус охраны
		вид)
25.	большой подорлик (<i>Aquila clanga</i>)	Красная книга РФ – 2 (сокращающийся в численности вид)
26.	орел-карлик (<i>Hieraaetus pennatus</i>)	Красная книга Краснодарского края – 1Б, УИ (находящийся под угрозой исчезновения)
27.	сапсан (<i>Falco peregrinus</i>)	Красная книга РФ – 2 (сокращающийся в численности вид) Красная книга Краснодарского края – 7, СК (специально контролируемый вид)
28.	филин (<i>Bubo bubo</i>)	Красная книга РФ – 2 (сокращающийся в численности вид) Красная книга Краснодарского края – 1Б, УИ (находящийся под угрозой исчезновения)
29.	лесной жаворонок (<i>Lullula arborea</i>)	Красная книга Краснодарского края – 1Б, УИ (находящийся под угрозой исчезновения)
30.	малый подковонос (<i>Rhinolophus hipposideros</i>)	Красная книга РФ – 3 (редкий вид с ограниченным ареалом) Красная книга Краснодарского края – 3, РД (редкий вид)
31.	европейская широкоушка (<i>Barbastella barbastellus</i>)	Красная книга Краснодарского края – 2, УВ (уязвимый вид)
32.	Остроухая ночница - <i>Myotis blythii</i>	Красная книга РФ – 2 (сокращающийся в численности вид) Красная книга Краснодарского края – 7, СК (специально контролируемый вид)
33.	трехцветная ночница (<i>Myotis emarginatus</i>)	Красная книга РФ – 2 (сокращающийся в численности вид) Красная книга Краснодарского края – 1Б, УИ (находящийся под угрозой исчезновения)
34.	усатая ночница (<i>Myotis mystacinus</i>)	Красная книга Краснодарского края – 3, РД (редкий вид)
35.	кавказская европейская норка (<i>Mustela lutreola turovi</i>)	Красная книга РФ – 1 (находящийся под угрозой исчезновения вид) Красная книга Краснодарского края – 1Б, УИ (находящийся под угрозой исчезновения вид)

№	Вид животного	Статус охраны
36.	кавказская рысь (<i>Lynx lynx dinniki</i>)	Красная книга Краснодарского края – 2, УВ (уязвимый вид)
37.	кавказский лесной кот (<i>Felis silverstris daemon</i>)	Красная книга РФ – Красная книга РФ – 3 (редкий вид) Красная книга Краснодарского края – 7, СК (специально контролируемый вид)

ПРИЛОЖЕНИЕ № 3
к паспорту памятника природы,
утвержденному приказом
министерства природных ресурсов
Краснодарского края
от 26.12.2013 г. № 2144

Описание обособленных памятников природы

Для ботанических объектов:

диаметр ствола дерева _____,

высота дерева _____,

площадь проекции кроны на поверхность _____.

Для геологических объектов:

линейные размеры геологических объектов _____,

слагающие породы _____,

геологический возраст _____.

Для гидрологических объектов:

средний расход воды в роднике _____.

Другое – Возраст деревьев каштана посевного, произрастающего в границах ООПТ более 80 лет. Средний диаметр стволов наиболее крупных деревьев 50-70 см, средняя высота - 20 м.

ПРИЛОЖЕНИЕ № 4
к паспорту памятника природы,
утвержденному приказом
министерства природных ресурсов
Краснодарского края
от 26.12.2013 г. № 2144

Дополнительные материалы – фотографии памятника природы или наиболее характерных его частей, картографический материал (карты (схемы) расположения памятника природы и охранной зоны (1:100000, 1:50000), карты (схемы) памятника природы с обозначением границ (1:2000 или 1:500, в зависимости от занимаемой площади), Охранное обязательство, иные материалы.



Рисунок 1 – памятник природы «Каштановые насаждения»



Рисунок 2 – памятник природы «Каштановые насаждения»



Рисунок 3 – памятник природы «Каштановые насаждения»



Рисунок 4 – памятник природы «Каштановые насаждения»



Рисунок 5 – памятник природы «Каштановые насаждения»



Рисунок 6 – памятник природы «Каштановые насаждения»



Рисунок 7 – памятник природы «Каштановые насаждения»

Схема расположения памятника природы «Каштановые насаждения»

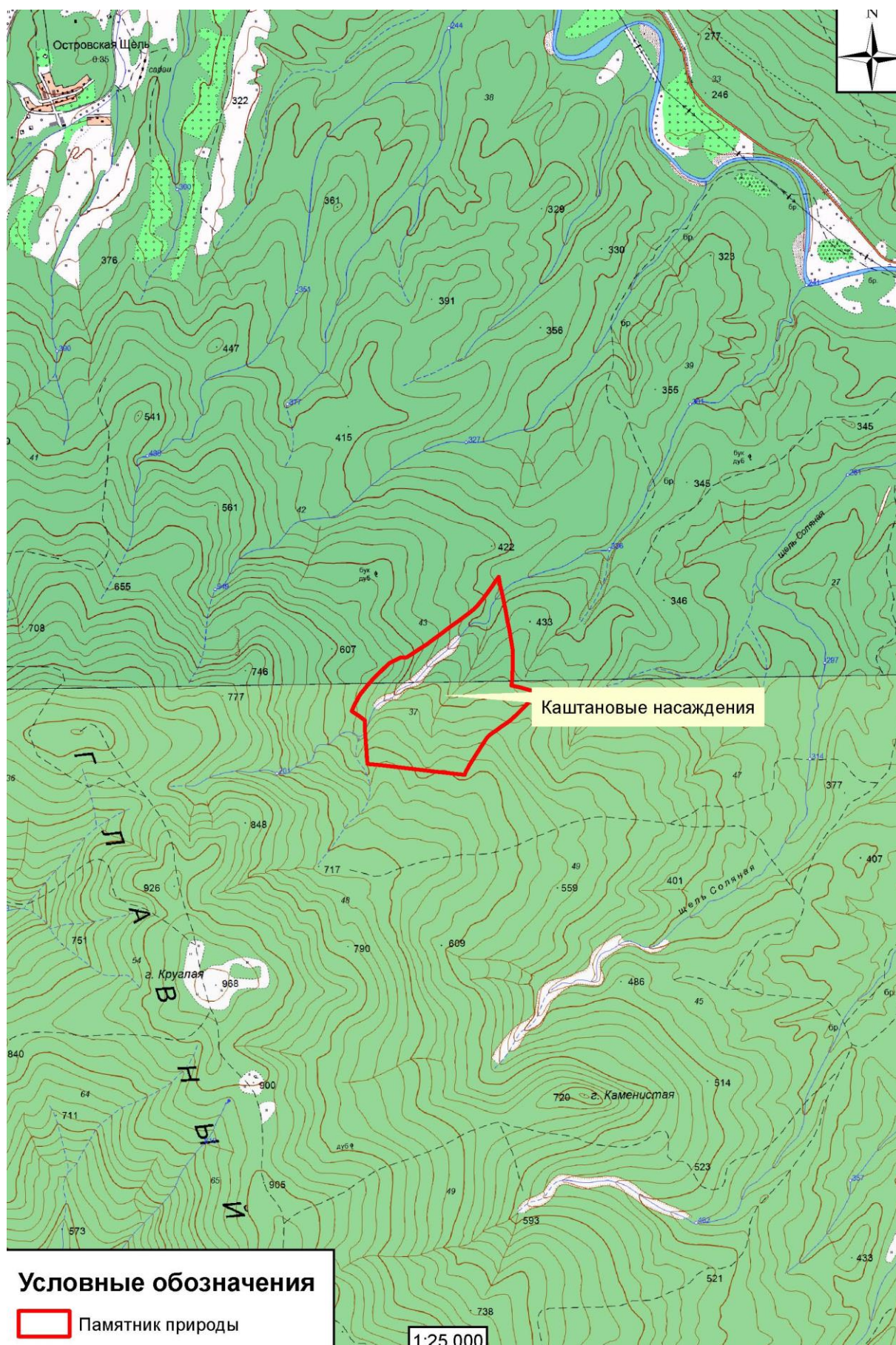
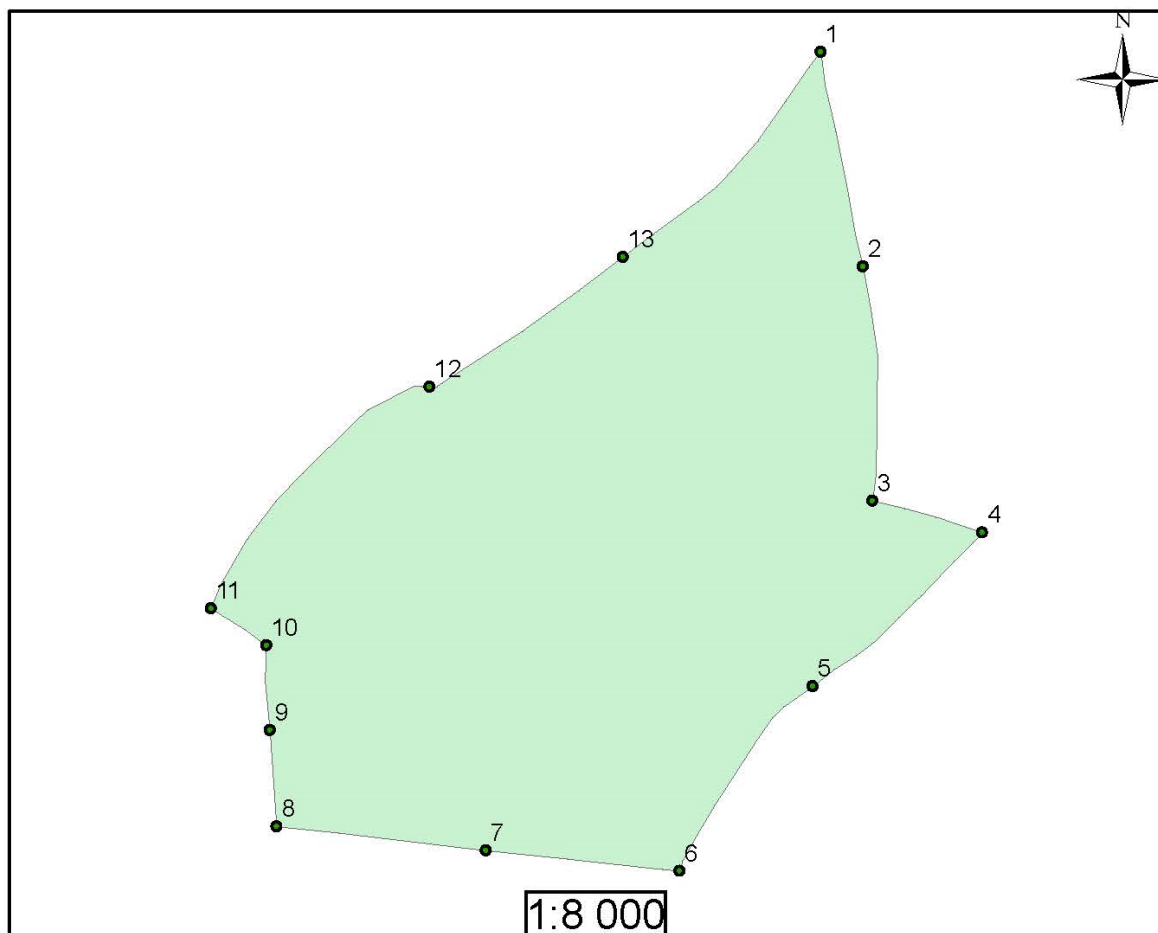


Схема границ памятника природы «Каштановые насаждения»



Номер точки	X	Y
1	392006.40	1406781.27
2	391754.44	1406830.79
3	391479.69	1406841.80
4	391442.46	1406970.51
5	391261.77	1406771.65
6	391045.13	1406615.60
7	391069.18	1406388.58
8	391097.30	1406142.97
9	391210.55	1406135.02
10	391310.12	1406131.12
11	391353.25	1406066.01
12	391613.49	1406322.42
13	391765.92	1406549.38

Система координат МСК-23