

РОССИЙСКАЯ ФЕДЕРАЦИЯ
КРАСНОДАРСКИЙ КРАЙ

УТВЕРЖДЕН
приказом министерства
природных ресурсов
Краснодарского края
от 15.04.2013 г. № 454

**ПАСПОРТА ПАМЯТНИКА ПРИРОДЫ
РЕГИОНАЛЬНОГО ЗНАЧЕНИЯ**

Кедр гималайский I

Наименование памятника природы

город-курорт Сочи

Муниципальное образование

Краснодар 2013 год

Полное наименование памятника природы – Кедр гималайский I
Распорядительный документ об объявлении (учреждении) памятника природы- решение Сочинского горисполкома от 26 июля 1978 года № 313, решение Краснодарского крайисполкома от 14 сентября 1983 года № 488
Памятник природы образован с изъятием/без изъятия у собственников (арендаторов)
Цель создания– сохранение уникального по возрасту и морфологическим показателям дерева кедра гималайского, имеющего научное, учебно-познавательное и эстетическое значение.
Подведомственность – министерство природных ресурсов Краснодарского края
Профиль памятника природы – ботанический

Местоположение памятника природы, описание площади и границ
памятника природы

Муниципальное образование– город-курорт Сочи
Категория земель– земли населенных пунктов
Кадастровый номер участка–23:49:0205016:240, 23:49:0205016:242, 23:49:0000000:516
Местоположение памятника природы:
Лесной фонд- нет
Водный фонд- нет
Иные категории земель–земли населенных пунктов
Населенный пункт–город Сочи
Положение объекта в системе улично-дорожной сети– ул. Пластунская, 78
Наличие или отсутствие территориальной связи с иными природными или природно-антропогенными ландшафтами, ее характер–нет
Наличие в границах ООПТ иных особо охраняемых природных территорий-нет
Описание границ памятника природы–границы памятника природы установлены по проекции кроны деревьев на земную поверхность
Привязка к системе координат – система координат МСК-23

Точка	X	Y
1	320260,86	2199515,23
2	320263,94	2199513,96
3	320266,92	2199512,89
4	320269,25	2199511,84
5	320271,05	2199512,68
6	320271,69	2199515,02
7	320272,22	2199518,31
8	320273,18	2199521,81
9	320271,9	2199525,21
10	320269,25	2199527,43
11	320267,23	2199528,81
12	320265,75	2199528,39
13	320260,65	2199524,14

14	320260,23	2199517,46
----	-----------	------------

Описание границ охранной зоны памятника природы (если есть)- нет

Площадь памятника природы – 163 м²

Площадь охранной зоны памятника природы (если есть)- нет

Описание положения в рельефе– нет

Сопряженные объекты- нет

Перечень зон и участков памятника природы, их площади

Кластерность территории памятника природы- нет

Площадь каждого участка, га (м²)- нет

Режим особой охраны

Запрещенные виды деятельности	Разрешенные виды деятельности
<ul style="list-style-type: none"> - любая хозяйственная деятельность, не совместимая с назначением памятника природы, в том числе: - любое повреждение дерева (кроме уходовых работ); - кронирование и полная обрезка кроны дерева; - размещение рекламных и информационных щитов, не связанных с функционированием памятника природы; - складирование отходов в границах памятника природы; - прокладка инженерных коммуникаций, строительство капитальных и временных сооружений и объектов, дорожные, земляные виды работ в границах памятника природы; - уплотнение почвы вокруг дерева; - проведение в границах памятника природы работ, которые могут привести к развитию эрозии почвы или к другим нарушениям состояния грунтов и повреждению корней дерева; - установка искусственной иллюминации на дереве; - уничтожение или повреждение аншлагов, стендов и других информационных знаков и указателей; - изменение функционального назначения земельного участка или его части, если оно может привести к увеличению антропогенных нагрузок на природный комплекс памятника природы. 	<ul style="list-style-type: none"> - поддержание в технически исправном состоянии помещений, и их реконструкция без увеличения занимаемой площади на участке ООПТ; - организация и проведение научно-исследовательских работ, и осуществление эколого-просветительской деятельности по согласованию с уполномоченным органом в установленном порядке; - проведение уходовых работ; - предотвращение угрозы возникновения и последствий опасных природных явлений (негативное воздействие вод, пожары, обильные осадки, сильные ветра и т.д.), угрожающих жизни людей и населенным пунктам, производственным и социальным объектам.

Меры охраны:

- в радиусе 0,5 м от дерева установить ограждение;
- своевременно осуществлять мероприятия, направленные на защиту дерева от болезней и вредителей;
- регулярно осуществлять необходимые уходовые работы;
- учитывать режим памятника природы при разработке схемы территориального планирования и генерального плана г. Сочи, при предоставлении земельных участков для строительства и ведения хозяйственной деятельности.

Природные характеристики территории

Описание *растительности* приводится в Приложении № 1 к паспорту памятника природы.

Описание *животного мира* приводится в Приложении № 2 к паспорту памятника природы.

Параметры обособленного памятника природы приводятся в Приложении № 3 к паспорту памятника природы.

Состояние (степень нарушенности) – хорошее/удовлетворительное/плохое (с указанием повреждений)

- локальные механические повреждения ствола;
- отсутствие ограждения и информационных аншлагов.

Перечень земельных участков, предоставленных гражданам и юридическим лицам, с указанием местоположения границ, а так же прав владения и пользования участками

Кадастровый номер участка – 23:49:0205016:240, 23:49:0205016:242, 23:49:0000000:516

Местоположение границ участка _____

Для юридического лица: - ГУ КК «Управление ветеринарии города Сочи»

Организационно-правовая форма _____,

наименование, юридический адрес _____,

телефон, факс, e-mail _____,

ФИО руководителя _____,

ФИО контактного лица _____,

Название и реквизиты документов на право собственности, владения, пользования, аренды _____

Для физического лица: - нет

ФИО _____

Название и реквизиты документов на право собственности, владения, пользования, аренды _____

Кадастровый номер участка _____,

Местоположение границ участка _____,

Для юридического лица:

Организационно-правовая форма _____,

наименование, юридический адрес _____,

телефон, факс, e-mail _____,

ФИО руководителя _____,
ФИО контактного лица _____,
Название и реквизиты документов на право собственности, владения,
пользования, аренды _____

Для физического лица:

ФИО _____
Название и реквизиты документов на право собственности, владения,
пользования, аренды _____

Кадастровый номер участка _____,
Местоположение границ участка _____

Для юридического лица:

Организационно-правовая форма _____,
наименование, юридический адрес _____,
телефон, факс, e-mail _____,
ФИО руководителя _____,
ФИО контактного лица _____,
Название и реквизиты документов на право собственности, владения,
пользования, аренды _____

Для физического лица:

ФИО _____
Название и реквизиты документов на право собственности, владения,
пользования, аренды _____

Кадастровый номер участка _____,
Местоположение границ участка _____

Для юридического лица:

Организационно-правовая форма _____,
наименование, юридический адрес _____,
телефон, факс, e-mail _____,
ФИО руководителя _____,
ФИО контактного лица _____,
Название и реквизиты документов на право собственности, владения,
пользования, аренды _____

Для физического лица:

ФИО _____

Название и реквизиты документов на право собственности, владения, пользования, аренды _____

Дополнительные материалы, в том числе Охранное обязательство, приводятся в Приложении № 4 к паспорту памятника природы.

Составитель: Т.Е.Сунцова,
Ведущий специалист-эксперт отдела особо
охраняемых природных территорий

подпись

Ведущий консультант отдела
особо охраняемых
природных территорий А.А.Медков

подпись

Дата _____

ПРИЛОЖЕНИЕ № 1
к паспорту памятника природы,
утвержденному приказом
министерства природных ресурсов
Краснодарского края
от _____ № _____

Растительность – перечень основных типов растительных сообществ, их состав, характеристика, пространственное распределение. Список видов, занесенных в Красную книгу Российской Федерации, Красную книгу Краснодарского края.

Список видов растений

№	Вид растения
Древесная растительность	
1	алыча (<i>Prunus divaricata</i>
2	гибискус сирийский (<i>Hibiscus syriacus</i>
3	кедр гималайский - <i>Cedrus deodara</i>
4	терн (<i>Prunus</i>

Видов, занесенных в Красную книгу Российской Федерации, Красную книгу Краснодарского края не обнаружено.

ПРИЛОЖЕНИЕ № 2
к паспорту памятника природы,
утвержденному приказом
министерства природных ресурсов
Краснодарского края
от _____ № _____

Животный мир – видовой состав, численность, местообитание. Список видов, занесенных в Красную книгу Российской Федерации, Красную книгу Краснодарского края.

Список животных

№	Вид животного
орнитофауна	
1	белая трясогузка - <i>Motacilla alba</i>
2	большая синица - <i>Parus major</i>
3	вяхиль обыкновенный - <i>Columba palumbus</i>
4	голубь сизый - <i>Columba livia</i>
5	горлица обыкновенная - <i>Streptopelia turtur</i>
6	домовый воробей - <i>Passer domesticus</i>
7	дятел зеленый - <i>Picus viridis</i>
8	жаворонок малый - <i>Calandrella cinera</i>
9	кукушка обыкновенная - <i>Cuculus canorus</i>
10	ласточка городская - <i>Delichon urbica</i>
11	малый пестрый дятел - <i>Dendrocopos minor</i>
12	обыкновенная овсянка - <i>Emberiza citrinella</i>
13	певчий дрозд - <i>Turdus philomelos</i>
14	серая ворона - <i>Corvus cornix</i>
15	серая мухоловка - <i>Muscicapa striata</i>
16	сизоворонка - <i>Coraciiformes garrulous</i>
17	сойка обыкновенная - <i>Garrulus glandarius</i>
18	сорока обыкновенная - <i>Pica pica</i>
19	черноголовая славка - <i>Sylvia atricapilla</i>

Видов, занесенных в Красную книгу Российской Федерации, Красную книгу Краснодарского края не обнаружено.

ПРИЛОЖЕНИЕ № 3
к паспорту памятника природы,
утвержденному приказом
министерства природных ресурсов
Краснодарского края
от _____ № _____

Описание обособленных памятников природы

Для ботанических объектов:

диаметр ствола дерева 1,35 м,

высота дерева 20 м,

площадь проекции кроны на поверхность – 161 м^2 .

Для геологических объектов:

линейные размеры геологических объектов _____,

слагающие породы _____,

геологический возраст _____.

Для гидрологических объектов:

средний расход воды в роднике _____.

Другое - Кедр гималайский (*Cedrus deodara*) высотой до 20 м, диаметром ствола 135 см с ширококонусовидной кроной, нерегулярным ветвлением и повисающими вершиной и концами побегов. Хвоя длиной до 5 см. Дереву около 180 – 190 лет, плодоносит.

ПРИЛОЖЕНИЕ № 4
к паспорту памятника природы,
утвержденному приказом
министерства природных ресурсов
Краснодарского края
от _____ № _____

Дополнительные материалы – фотографии памятника природы или наиболее характерных его частей, картографический материал (карты (схемы) расположения памятника природы и охранной зоны (1:100000, 1:50000), карты (схемы) памятника природы с обозначением границ (1:2000 или 1:500, в зависимости от занимаемой площади), Охранное обязательство, иные материалы.



Рисунок 1 – Памятник природы «Кедр гималайский I»



Рисунок 2 – Памятник природы «Кедр гималайский I»



Рисунок 3 – Памятник природы «Кедр гималайский I»



Рисунок 4 – Памятник природы «Кедр гималайский I»



Рисунок 5 – Памятник природы «Кедр гималайский I»



Рисунок 6 – Памятник природы «Кедр гималайский I»



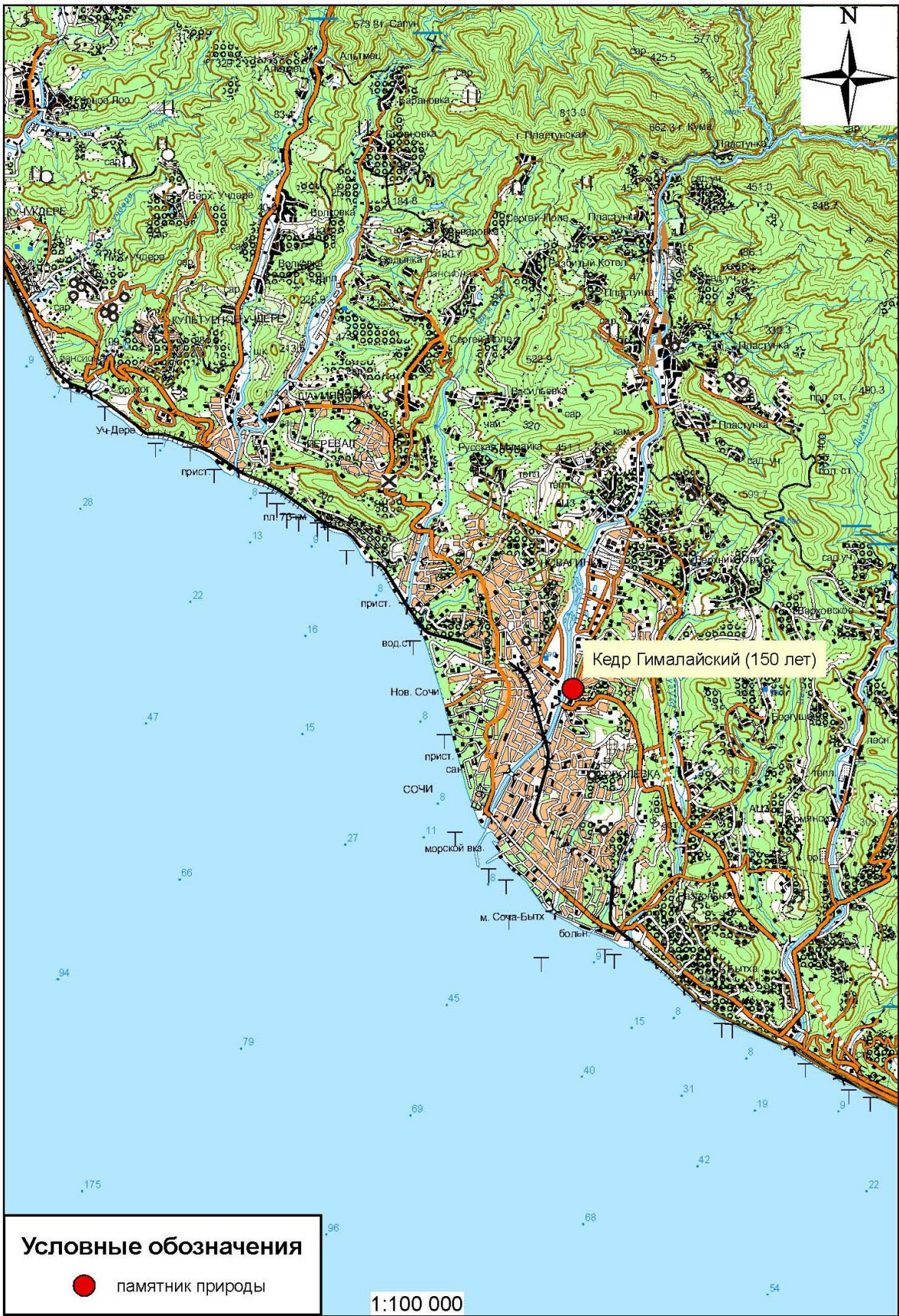
Рисунок 7 – Памятник природы «Кедр гималайский I»



Рисунок 8 – Памятник природы «Кедр гималайский I»



Рисунок 9 – Памятник природы «Кедр гималайский I»



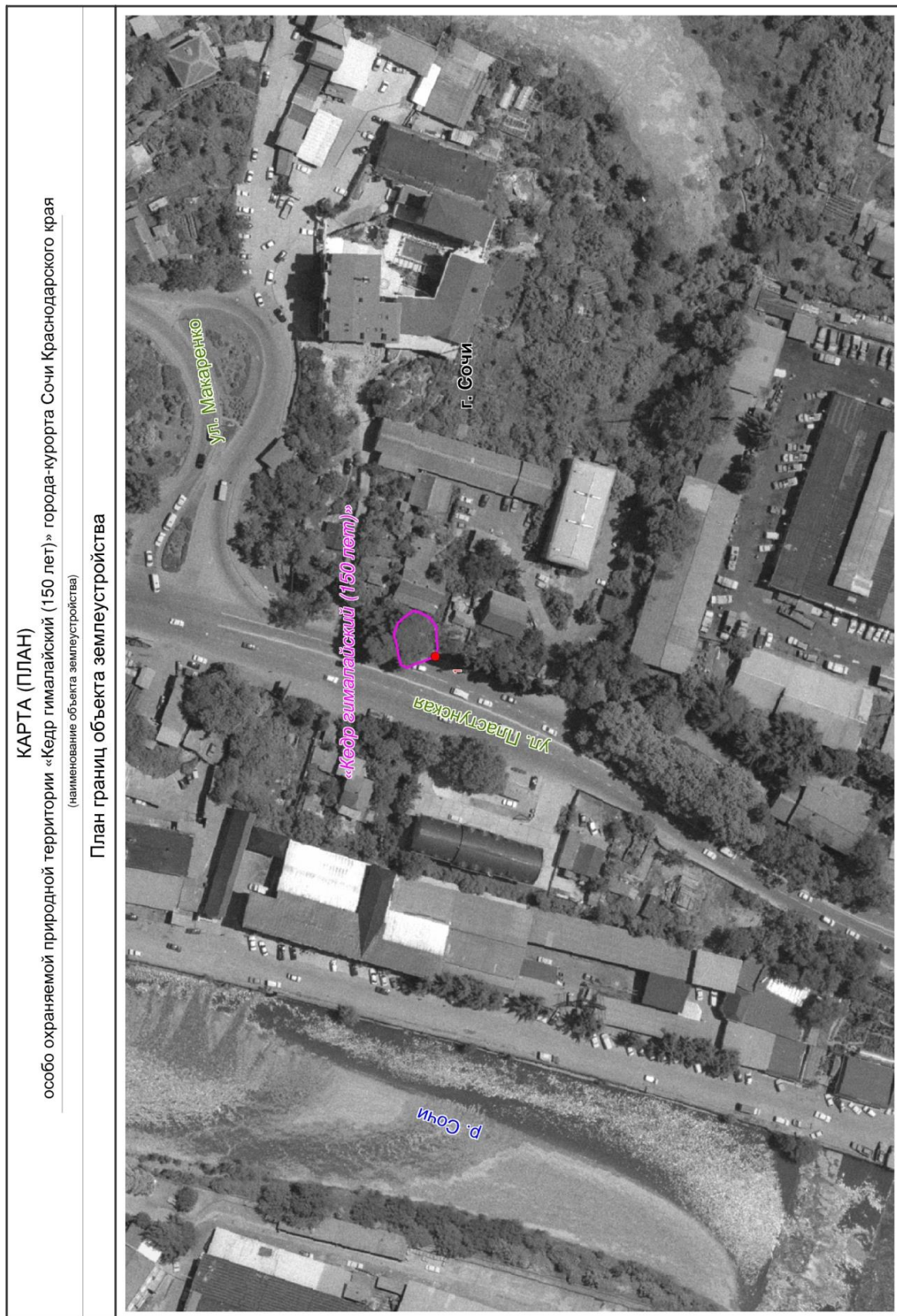
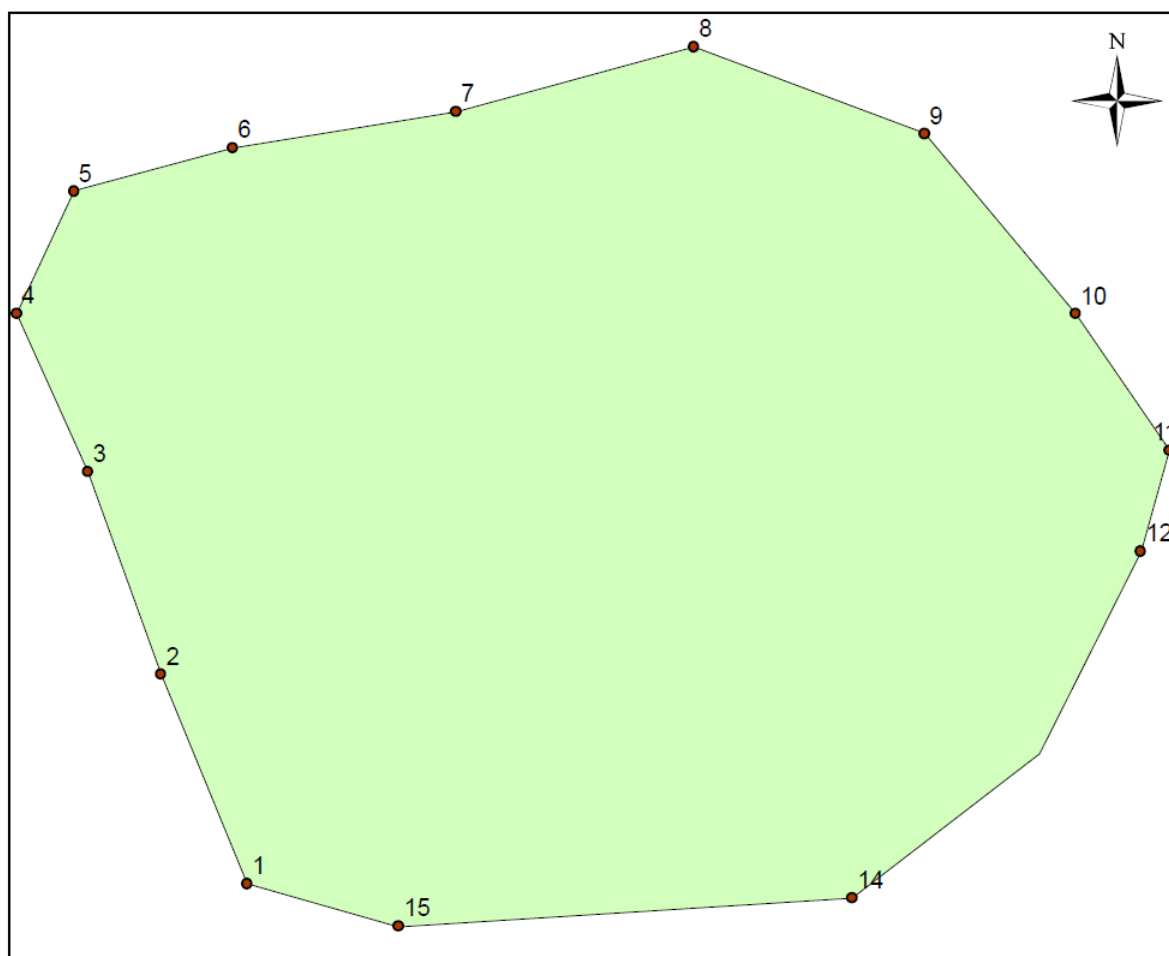


Схема границ памятника природы «Кедр гималайский I»



1:100

Точка	X	Y
1	320260,86	2199515,23
2	320263,94	2199513,96
3	320266,92	2199512,89
4	320269,25	2199511,84
5	320271,05	2199512,68
6	320271,69	2199515,02
7	320272,22	2199518,31
8	320273,18	2199521,81
9	320271,9	2199525,21
10	320269,25	2199527,43
11	320267,23	2199528,81
12	320265,75	2199528,39
14	320260,65	2199524,14
15	320260,23	2199517,46

Система координат: МСК-23

