

РОССИЙСКАЯ ФЕДЕРАЦИЯ  
КРАСНОДАРСКИЙ КРАЙ

УТВЕРЖДЕН  
приказом министерства  
природных ресурсов  
Краснодарского края  
от 15.04.2013 г. № 454

**ПАСПОРТА ПАМЯТНИКА ПРИРОДЫ  
РЕГИОНАЛЬНОГО ЗНАЧЕНИЯ**

Кедр гималайский III

---

Наименование памятника природы

город-курорт Сочи

---

Муниципальное образование

Краснодар 2013 год

*Полное наименование памятника природы* – Кедр гималайский III  
*Распорядительный документ об объявлении (учреждении) памятника природы*- решение Сочинского горисполкома от 26 июля 1978 года № 313, решение Краснодарского крайисполкома от 14 сентября 1983 года № 488  
*Памятник природы образован с изъятием/без изъятия* у собственников (арендаторов)  
*Цель создания*– сохранение ботанического объекта, имеющего научное, учебно-познавательное и эстетическое значение.  
*Подведомственность* – министерство природных ресурсов Краснодарского края  
*Профиль памятника природы* – ботанический

#### Местоположение памятника природы, описание площади и границ памятника природы

*Муниципальное образование*– город-курорт Сочи  
*Категория земель*– земли населенных пунктов  
*Кадастровый номер участка*–23:49:0204025:27, 23:49:0000000:501  
*Местоположение памятника природы:*  
*Лесной фонд*- нет  
*Водный фонд*- нет  
*Иные категории земель*–земли населенных пунктов  
*Населенный пункт*–город Сочи  
*Положение объекта в системе улично-дорожной сети*– ул. Поярко, 4  
*Наличие или отсутствие территориальной связи с иными природными или природно-антропогенными ландшафтами, ее характер*–нет  
*Наличие в границах ООПТ иных особо охраняемых природных территорий*- нет  
*Описание границ памятника природы*–границы памятника природы установлены по проекции кроны дерева на земную поверхность, по окружности радиусом 5,5 м от ствола дерева  
*Привязка к системе координат* – система координат МСК-23

Точка	X	Y
1	317281,24	2198136,27
2	317287,93	2198136
3	317293,2	2198137,41
4	317291,09	2198142,95
5	317283,09	2198145,68
6	317280,98	2198144,45
7	317279,31	2198139,53

*Описание границ охранной зоны памятника природы (если есть)*- нет  
*Площадь памятника природы* – 96 м<sup>2</sup>  
*Площадь охранной зоны памятника природы (если есть)*- нет  
*Описание положения в рельефе*– нет  
*Сопряженные объекты*- нет

Перечень зон и участков памятника природы, их площади  
*Кластерность территории памятника природы*- нет  
*Площадь каждого участка, га (м<sup>2</sup>)*- нет

*Режим особой охраны*

Запрещенные виды деятельности	Разрешенные виды деятельности
<ul style="list-style-type: none"> <li>- любая хозяйственная деятельность, не совместимая с назначением памятника природы, в том числе:</li> <li>- любое повреждение дерева (кроме уходных работ);</li> <li>- кронирование и полная обрезка кроны дерева;</li> <li>- размещение рекламных и информационных щитов, не связанных с функционированием памятника природы;</li> <li>- складирование отходов в границах памятника природы;</li> <li>- прокладка инженерных коммуникаций, строительство капитальных и временных сооружений и объектов, дорожные, земляные виды работ в границах памятника природы;</li> <li>- уплотнение почвы вокруг дерева;</li> <li>- проведение в границах памятника природы работ, которые могут привести к развитию эрозии почвы или к другим нарушениям состояния грунтов и повреждению корней дерева;</li> <li>- установка искусственной иллюминации на дереве;</li> <li>- уничтожение или повреждение аншлагов, стендов и других информационных знаков и указателей;</li> <li>- изменение функционального назначения земельного участка или его части, если оно может привести к увеличению антропогенных нагрузок на природный комплекс памятника природы.</li> </ul>	<ul style="list-style-type: none"> <li>- поддержание в технически исправном состоянии помещений, и их реконструкция без увеличения занимаемой площади на участке ООПТ;</li> <li>- организация и проведение научно-исследовательских работ, и осуществление эколого-просветительской деятельности по согласованию с уполномоченным органом в установленном порядке;</li> <li>- проведение уходных работ;</li> <li>- предотвращение угрозы возникновения и последствий опасных природных явлений (негативное воздействие вод, пожары, обильные осадки, сильные ветра и т.д.), угрожающих жизни людей и населенным пунктам, производственным и социальным объектам.</li> </ul>

*Меры охраны:*

- своевременно осуществлять мероприятия, направленные на защиту дерева от болезней и вредителей;
- регулярно осуществлять необходимые уходные работы;
- учитывать режим памятника природы при разработке схемы территориального планирования и генерального плана г. Сочи, при предоставлении земельных участков для строительства и ведения хозяйственной деятельности;
- установить аншлаг, информирующий о статусе дерева.

## Природные характеристики территории

Описание *растительности* приводится в Приложении № 1 к паспорту памятника природы.

Описание *животного мира* приводится в Приложении № 2 к паспорту памятника природы.

*Параметры* обособленного памятника природы приводятся в Приложении № 3 к паспорту памятника природы.

*Состояние (степень нарушенности)* – хорошее/удовлетворительное/плохое (с указанием повреждений)

- локальные механические повреждения ствола;
- отсутствие ограждения и информационных аншлагов;
- проходящая в 10 м автодорога.

Перечень земельных участков, предоставленных гражданам и юридическим лицам, с указанием местоположения границ, а так же прав владения и пользования участками

*Кадастровый номер участка* – 23:49:0204025:27, 23:49:0000000:501

*Местоположение границ участка* \_\_\_\_\_

*Для юридического лица:* - нет

*Организационно-правовая форма* \_\_\_\_\_,

*наименование, юридический адрес* \_\_\_\_\_,

*телефон, факс, e-mail* \_\_\_\_\_,

*ФИО руководителя* \_\_\_\_\_,

*ФИО контактного лица* \_\_\_\_\_,

*Название и реквизиты документов на право собственности, владения, пользования, аренды* \_\_\_\_\_

*Для физического лица:* - нет

*ФИО* \_\_\_\_\_

*Название и реквизиты документов на право собственности, владения, пользования, аренды* \_\_\_\_\_

*Кадастровый номер участка* \_\_\_\_\_,

*Местоположение границ участка* \_\_\_\_\_,

*Для юридического лица:*

*Организационно-правовая форма* \_\_\_\_\_,

*наименование, юридический адрес* \_\_\_\_\_,

*телефон, факс, e-mail* \_\_\_\_\_,

*ФИО руководителя* \_\_\_\_\_,

ФИО контактного лица \_\_\_\_\_,  
Название и реквизиты документов на право собственности, владения,  
пользования, аренды \_\_\_\_\_

Для физического лица:

ФИО \_\_\_\_\_

Название и реквизиты документов на право собственности, владения,  
пользования, аренды \_\_\_\_\_

Кадастровый номер участка \_\_\_\_\_,  
Местоположение границ участка \_\_\_\_\_

Для юридического лица:

Организационно-правовая форма \_\_\_\_\_,

наименование, юридический адрес \_\_\_\_\_,

телефон, факс, e-mail \_\_\_\_\_,

ФИО руководителя \_\_\_\_\_,

ФИО контактного лица \_\_\_\_\_,

Название и реквизиты документов на право собственности, владения,  
пользования, аренды \_\_\_\_\_

Для физического лица:

ФИО \_\_\_\_\_

Название и реквизиты документов на право собственности, владения,  
пользования, аренды \_\_\_\_\_

Кадастровый номер участка \_\_\_\_\_,  
Местоположение границ участка \_\_\_\_\_

Для юридического лица:

Организационно-правовая форма \_\_\_\_\_,

наименование, юридический адрес \_\_\_\_\_,

телефон, факс, e-mail \_\_\_\_\_,

ФИО руководителя \_\_\_\_\_,

ФИО контактного лица \_\_\_\_\_,

Название и реквизиты документов на право собственности, владения,  
пользования, аренды \_\_\_\_\_

*Для физического лица:*

*ФИО* \_\_\_\_\_

*Название и реквизиты документов на право собственности, владения, пользования, аренды* \_\_\_\_\_

Дополнительные материалы, в том числе Охранное обязательство, приводятся в Приложении № 4 к паспорту памятника природы.

Составитель: Т.Е.Сунцова,  
Ведущий специалист-эксперт отдела особо  
охраняемых природных территорий

\_\_\_\_\_  
подпись

Ведущий консультант отдела  
особо охраняемых  
природных территорий А.А.Медков

\_\_\_\_\_  
подпись

Дата \_\_\_\_\_

ПРИЛОЖЕНИЕ № 1  
к паспорту памятника природы,  
утвержденному приказом  
министерства природных ресурсов  
Краснодарского края  
от \_\_\_\_\_ № \_\_\_\_\_

Растительность – перечень основных типов растительных сообществ, их состав, характеристика, пространственное распределение. Список видов, занесенных в Красную книгу Российской Федерации, Красную книгу Краснодарского края.

Список видов растений

№	Вид растения
<b>Древесная растительность</b>	
1	кедр гималайский - <i>Cedrus deodara</i>
2	кипарис вечнозеленый - <i>Cupressus sempervirens</i>
3	магония падуболистная - <i>Mahonia aquifolium</i>
4	хамеропс низкий - <i>Chamerops humilis</i>
5	трахикарпус Форчуна - <i>Trachycarpus fortunei</i>
6	касатик - <i>Iris</i>
7	юкка - <i>Yucca</i>

Видов, занесенных в Красную книгу Российской Федерации, Красную книгу Краснодарского края (2007) не обнаружено.

ПРИЛОЖЕНИЕ № 2  
к паспорту памятника природы,  
утвержденному приказом  
министерства природных ресурсов  
Краснодарского края  
от \_\_\_\_\_ № \_\_\_\_\_

Животный мир – видовой состав, численность, местообитание. Список видов, занесенных в Красную книгу Российской Федерации, Красную книгу Краснодарского края.

Список животных

№	Вид животного
<b>орнитофауна</b>	
1	белая трясогузка - <i>Motacilla alba</i>
2	большая синица - <i>Parus major</i>
3	вяхиль обыкновенный - <i>Columba palumbus</i>
4	голубь сизый - <i>Columba livia</i>
5	горлица обыкновенная - <i>Streptopelia turtur</i>
6	домовый воробей - <i>Passer domesticus</i>
7	дятел зеленый - <i>Picus viridis</i>
8	жаворонок малый - <i>Calandrella cinera</i>
9	кукушка обыкновенная - <i>Cuculus canorus</i>
10	ласточка городская - <i>Delichon urbica</i>
11	малый пестрый дятел - <i>Dendrocopos minor</i>
12	обыкновенная овсянка - <i>Emberiza citrinella</i>
13	певчий дрозд - <i>Turdus philomelos</i>
14	серая ворона - <i>Corvus cornix</i>
15	серая мухоловка - <i>Muscicapa striata</i>
16	сизоворонка - <i>Coraciiformes garrulous</i>
17	сойка обыкновенная - <i>Garrulus glandarius</i>
18	сорока обыкновенная - <i>Pica pica</i>
19	черноголовая славка - <i>Sylvia atricapilla</i>

Видов, занесенных в Красную книгу Российской Федерации, Красную книгу Краснодарского края не обнаружено.



ПРИЛОЖЕНИЕ № 3  
к паспорту памятника природы,  
утвержденному приказом  
министерства природных ресурсов  
Краснодарского края  
от \_\_\_\_\_ № \_\_\_\_\_

Описание обособленных памятников природы

*Для ботанических объектов:*

*диаметр ствола дерева* 0,8 м \_\_\_\_\_,

*высота дерева* - \_\_\_\_\_,

*площадь проекции кроны на поверхность* – 96 м<sup>2</sup>.

*Для геологических объектов:*

*линейные размеры геологических объектов* \_\_\_\_\_,

*слагающие породы* \_\_\_\_\_,

*геологический возраст* \_\_\_\_\_.

*Для гидрологических объектов:*

*средний расход воды в роднике* \_\_\_\_\_.

*Другое* - кедр гималайский произрастает на углу пересечения Курортный проспект и ул. Поярко. Памятником природы было объявлено одно из пяти великовозрастных кедров, произрастающих на описываемой территории. Диаметр ствола дерева 0,8 м, длина окружности ствола 2,7 м, диаметр кроны 12 м. Возраст дерева более 80 лет. Несмотря на хорошее состояние памятника природы, в связи с высокой антропогенной нагрузкой, дерево нуждается в регулярном наблюдении и охране.

ПРИЛОЖЕНИЕ № 4  
к паспорту памятника природы,  
утвержденному приказом  
министерства природных ресурсов  
Краснодарского края  
от \_\_\_\_\_ № \_\_\_\_\_

Дополнительные материалы – фотографии памятника природы или наиболее характерных его частей, картографический материал (карты (схемы) расположения памятника природы и охранной зоны (1:100000, 1:50000), карты (схемы) памятника природы с обозначением границ (1:2000 или 1:500, в зависимости от занимаемой площади), Охранное обязательство, иные материалы.



*Рисунок 1 – Памятник природы «Кедр гималайский III»*



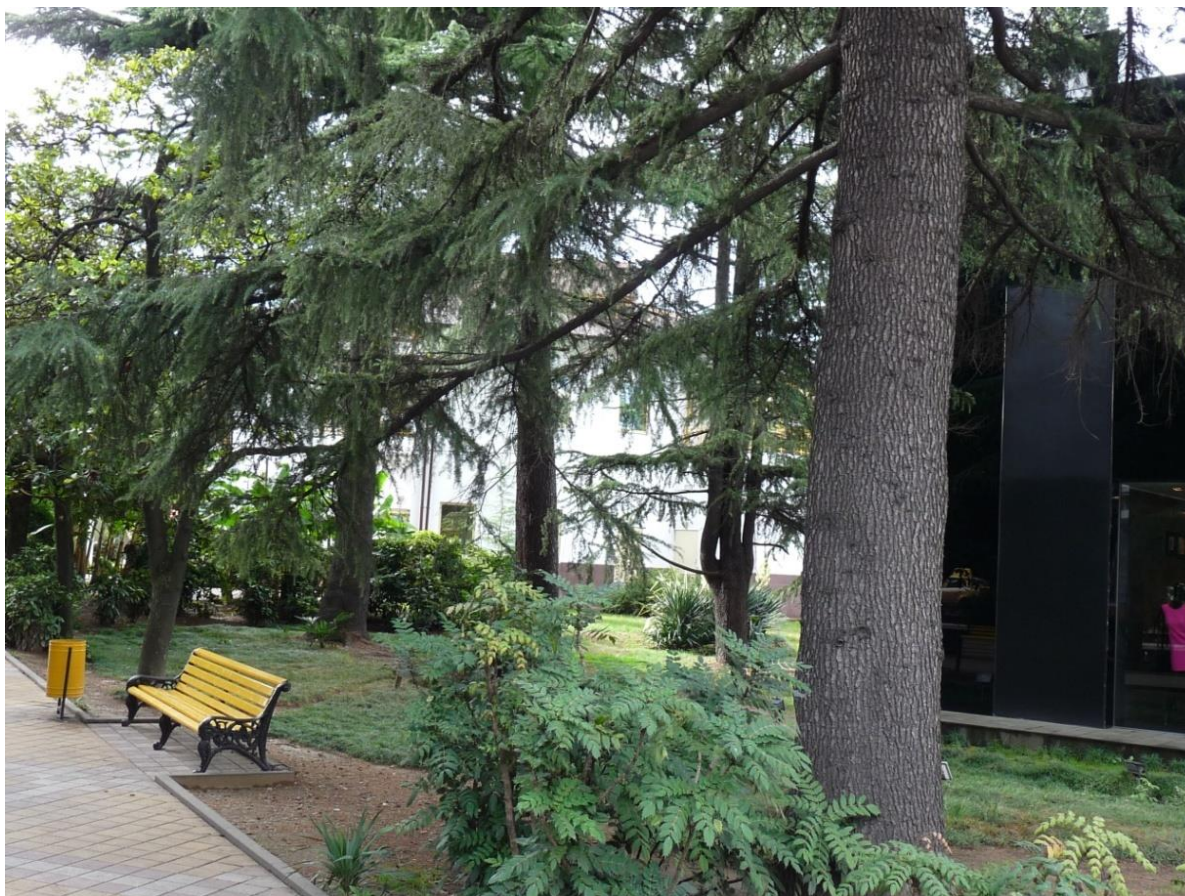


*Рисунок 2 – Памятник природы «Кедр гималайский III»*



*Рисунок 3 – Памятник природы «Кедр гималайский III»*





*Рисунок 4 – Памятник природы «Кедр гималайский III»*



*Рисунок 5 – Памятник природы «Кедр гималайский III»*





*Рисунок 6 – Памятник природы «Кедр гималайский III»*



*Рисунок 7 – Памятник природы «Кедр гималайский III»*





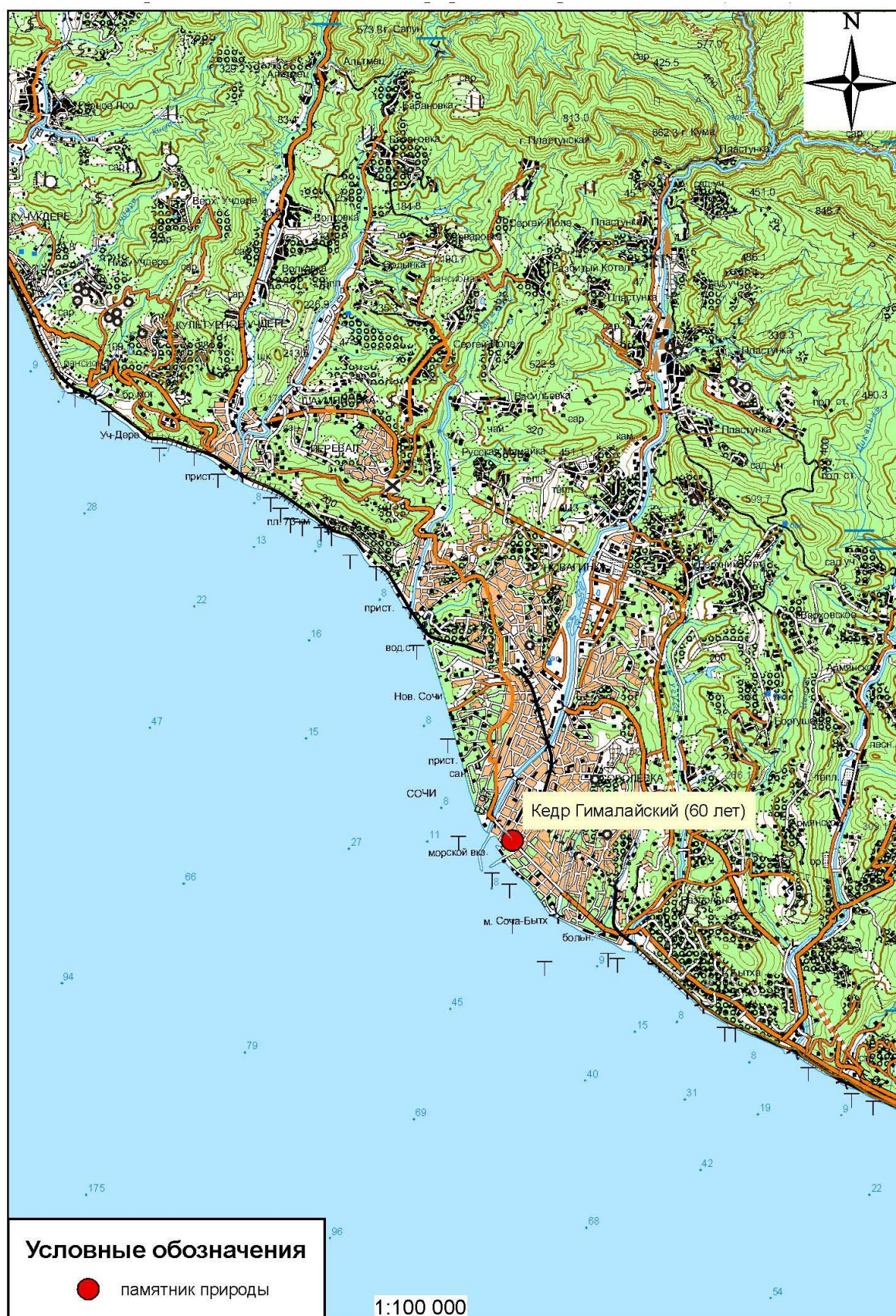
*Рисунок 8 – Памятник природы «Кедр гималайский III»*



*Рисунок 9 – Памятник природы «Кедр гималайский III»*



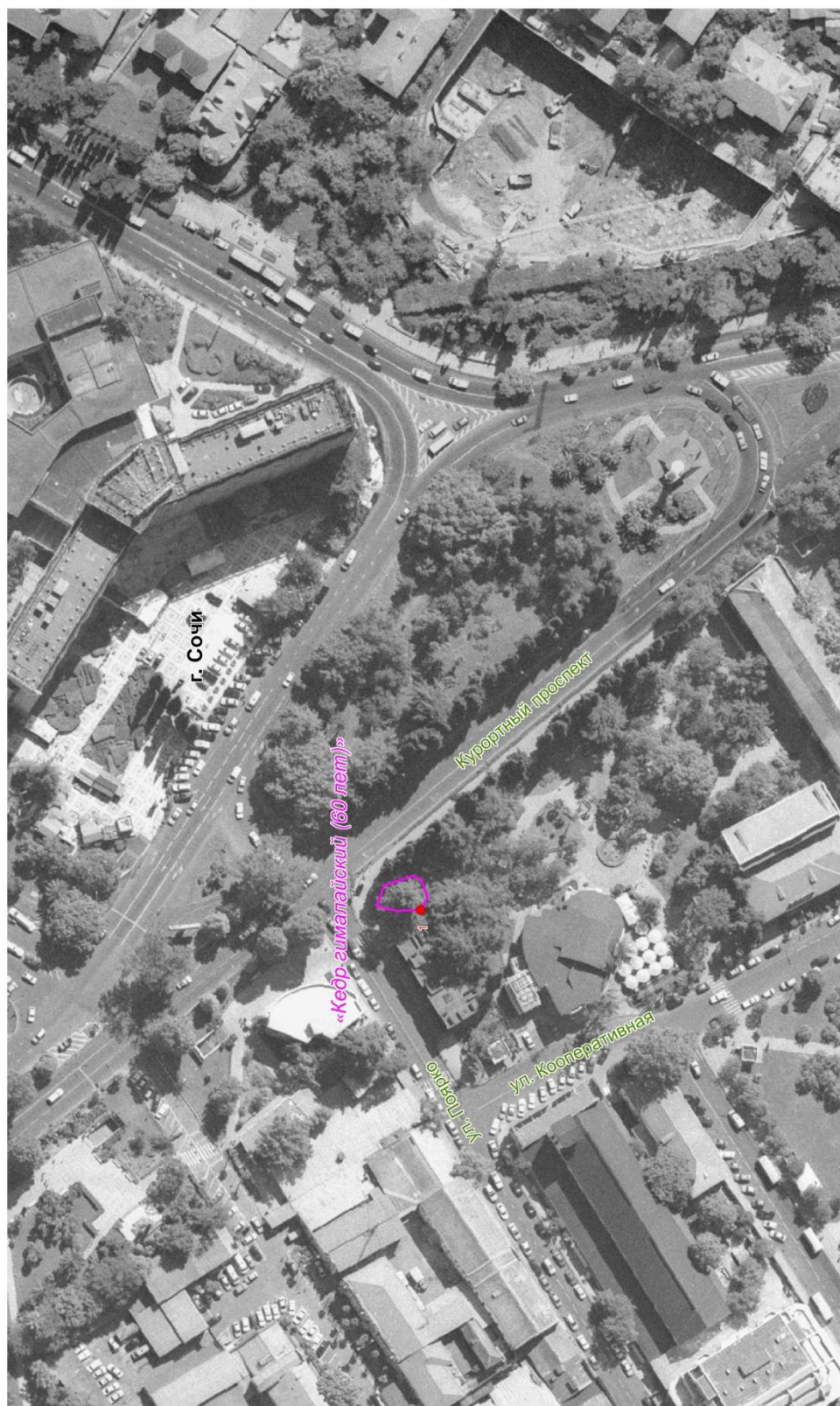
# Схема расположения памятника природы «Кедр гималайский III»





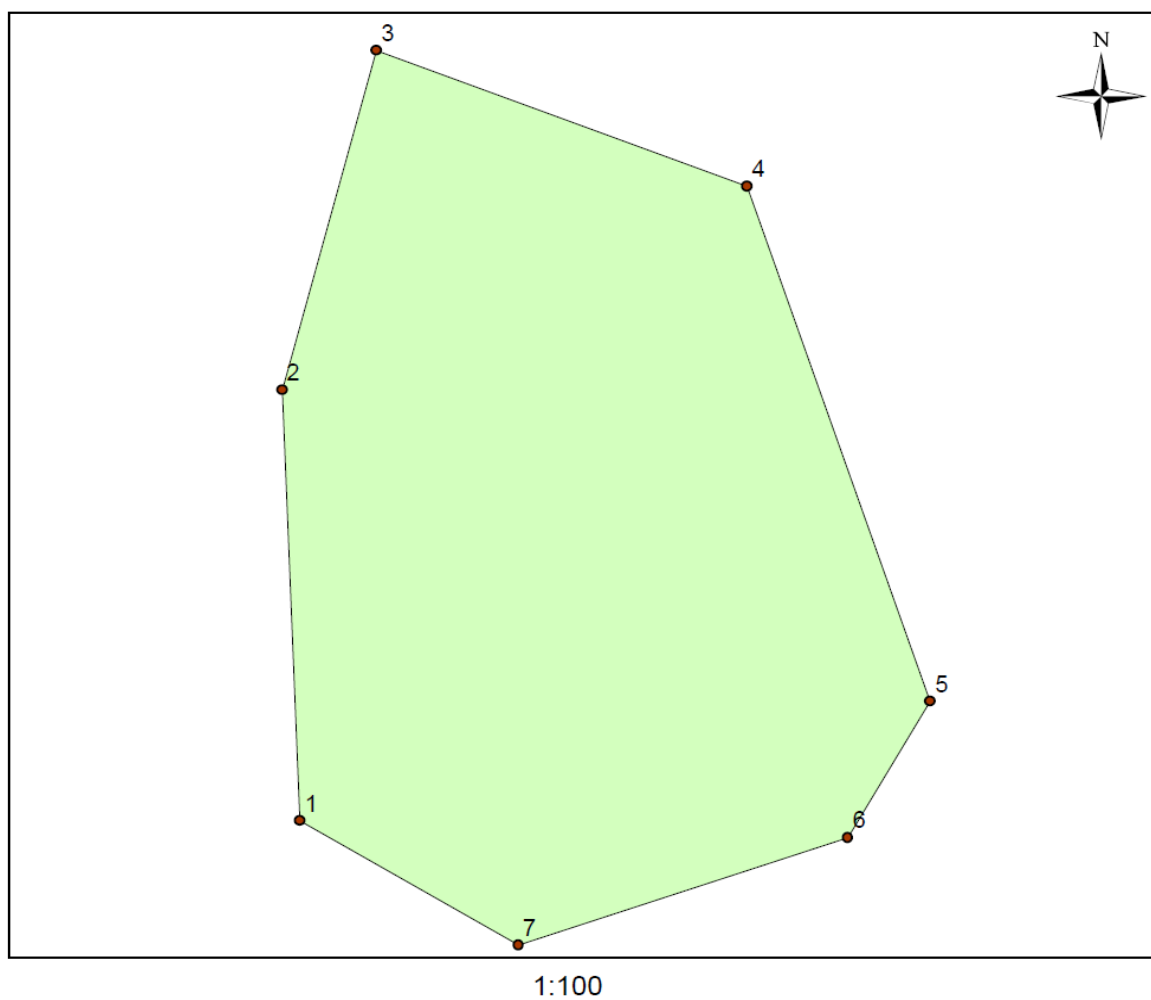
КАРТА (ПЛАН)  
особо охраняемой природной территории «Кедр гималайский (60 лет)» города-курорта Сочи Краснодарского края  
(наименование объекта землеустройства)

План границ объекта землеустройства





# **Схема границ памятника природы «Кедр гималайский III»**



Точка	X	Y
1	317281,24	2198136,27
2	317287,93	2198136
3	317293,2	2198137,41
4	317291,09	2198142,95
5	317283,09	2198145,68
6	317280,98	2198144,45
7	317279,31	2198139,53

Система координат: МСК-23

