

РОССИЙСКАЯ ФЕДЕРАЦИЯ
КРАСНОДАРСКИЙ КРАЙ

УТВЕРЖДЕН
приказом министерства
природных ресурсов
Краснодарского края
от 15.04.2013 г. № 454

**ПАСПОРТА ПАМЯТНИКА ПРИРОДЫ
РЕГИОНАЛЬНОГО ЗНАЧЕНИЯ**

Кедр гималайский стриженная форма (65 экземпляров)

Наименование памятника природы

город - курорт Сочи

Муниципальное образование

Краснодар 2013 год

Полное наименование памятника природы – Кедр гималайский стриженная форма (65 экземпляров)

Распорядительный документ об объявлении (учреждении) памятника природы - решение Сочинского горисполкома от 26 июля 1978 года № 313, решение Краснодарского крайисполкома от 14 июля 1988 года № 326

Памятник природы образован с изъятием/без изъятия у собственников (арендаторов)

Цель создания – сохранение ботанического объекта, имеющего экологическое, водоохранное, учебно-познавательное и эстетическое значение

Подведомственность – министерство природных ресурсов Краснодарского края

Профиль памятника природы – ботанический

Местоположение памятника природы, описание площади и границ памятника природы

Муниципальное образование – город-курорт Сочи

Категория земель– земли населенных пунктов

Кадастровый номер участка– нет

Местоположение памятника природы:

Лесной фонд- нет

Водный фонд- нет

Иные категории земель– населенных пунктов

Населенный пункт– поселок Старая Мацеста

Положение объекта в системе улично-дорожной сети– нет

Наличие или отсутствие территориальной связи с иными природными или природно-антропогенными ландшафтами, ее характер–нет

Наличие в границах ООПТ иных особо охраняемых природных территорий- нет

Описание границ памятника природы– границы памятника природы выделены по границам проекции крон деревьев на земную поверхность

Привязка к системе координат– система координат МСК-23

| Точка | X | Y |
|-------|-----------|------------|
| 1 | 315153,4 | 2204459,04 |
| 2 | 315164,65 | 2204459,15 |
| 3 | 315167,52 | 2204458,83 |
| 4 | 315167,52 | 2204469,05 |
| 5 | 315173,44 | 2204470,18 |
| 6 | 315174,76 | 2204476,57 |
| 7 | 315166,31 | 2204486,71 |
| 8 | 315167,52 | 2204513,07 |
| 9 | 315179,41 | 2204584,16 |
| 10 | 315264,31 | 2204690,3 |
| 11 | 315164,86 | 2204595,73 |

| | | |
|----|-----------|------------|
| 12 | 315155,84 | 2204572,7 |
| 13 | 315152,45 | 2204538,11 |

Описание границ охранной зоны памятника природы (если есть)- нет

Площадь памятника природы – 5320 м²

Площадь охранной зоны памятника природы (если есть)- нет

Описание положения в рельефе–нет

Сопряженные объекты- нет

Перечень зон и участков памятника природы, их площади

Кластерность территории памятника природы- нет

Площадь каждого участка, га (м²)- нет

Режим особой охраны

| Запрещенные виды деятельности | Разрешенные виды деятельности |
|---|--|
| <ul style="list-style-type: none"> - любая деятельность, которая может нанести ущерб объектам растительного мира, а также запрещаются виды деятельности, влекущие за собой снижение экологической, эстетической и рекреационной целостности территории, в том числе: - деятельность, влекущая искажение сложившегося ландшафта; - предоставление земельных участков для капитального строительства; - прокладка новых дорог, троп, линий электропередач, коммуникаций, возведение строений и сооружений (в том числе временных), не связанных с деятельностью памятника природы; - загрязнение почв; - создание объектов размещения, хранения отходов производства и потребления, радиоактивных, химических, взрывчатых, токсичных, отравляющих и ядовитых веществ; - проезд и стоянка всех видов транспортных средств вне дорог общего пользования, кроме работников специально уполномоченных органов государственной власти; - проведение сплошных рубок леса, за исключением случаев, когда выборочные рубки не обеспечивают замену лесных насаждений, утрачивающих свои средообразующие, водоохранные и иные полезные функции, на лесные насаждения, | <ul style="list-style-type: none"> - сенокошение на специально выделенных участках, согласованных с уполномоченным органом Краснодарского края; - проведение сплошных рубок лесных насаждений в случаях, когда выборочные рубки не обеспечивают замену лесных насаждений, утрачивающих свои средообразующие, водоохранные и иные полезные функции, на лесные насаждения, обеспечивающие сохранение целевого назначения защитных лесов и выполняемых ими полезных функций; - проведение противопожарных и санитарно-оздоровительных мероприятий согласно действующему лесному и природоохранному законодательству, согласованных в установленном порядке (проведение санитарно-оздоровительных мероприятий осуществляется при условии минимального повреждения напочвенного покрова с применением технических средств на колесном ходу); - удаление усохших, поврежденных, ослабленных деревьев и кустарников; - проведение рубок ухода; - благоустройство территории в целях обеспечения условий для отдыха малыми архитектурными формами (МАФ) на основании проекта, получившего положительное заключение государственной экологической экспертизы; |

| | |
|---|---|
| <p>обеспечивающие сохранение целевого назначения защитных лесов и выполняемых ими полезных функций;</p> <ul style="list-style-type: none"> - все виды земляных гидротехнических и строительных работ, кроме проводимых с целью обеспечения эксплуатации и ремонта существующих линейных сооружений и коммуникаций; - осуществление рекреационной деятельности (в том числе организация мест отдыха и разведение костров) за пределами специально предусмотренных для этого мест; - сжигание естественной растительности, в том числе весенние палы; - выгул собак; - выпас сельскохозяйственных животных и организация для них летних лагерей; - самовольные посадки деревьев и кустарников, а также другие самовольные действия граждан, направленные на обустройство отдельных участков парка; - сбор зоологических, ботанических коллекций, а также палеонтологических образцов; - изыскательские, взрывные и буровые работы; - уничтожение или повреждение шлагбаумов, аншлагов, стендов и других информационных знаков и указателей, а также оборудованных экологических троп и мест отдыха; - осуществление любых других действий, ведущих к изменению режима или внешнего вида памятника природы; - перепрофилирование сложившихся к моменту организации памятника природы направлений хозяйственно-производственной деятельности землепользователей. | <ul style="list-style-type: none"> - проведение работ по восстановлению и поддержанию в равновесном состоянии экосистем памятника природы; - организация и проведение научно-исследовательских работ, и осуществление эколого-просветительской деятельности по согласованию с уполномоченным органом в установленном порядке. - предотвращение опасных природных явлений, угрожающих жизни людей и населенным пунктам; - осуществление рекреационной деятельности (в том числе организация мест отдыха и разведение костров) в пределах специально предусмотренных для этого мест; - осуществление рекреационной деятельности (оборудование экологических троп и мест отдыха) на основании проекта обустройства, при наличии положительного заключения государственной экологической экспертизы. |
|---|---|

Меры охраны:

- установить аншлаги, информирующие о статусе территории;
- своевременно осуществлять мероприятия, направленные на защиту деревьев от болезней и вредителей;
- учитывать режим памятника природы при разработке схемы территориального планирования и генерального плана г. Сочи, при предоставлении земельных участков для строительства и ведения хозяйственной деятельности.
- не допускать ведения хозяйственной деятельности, противоречащей режиму особой охраны памятника природы;

- осуществлять периодический контроль и своевременное информирование о нарушении особого режима охраны в пределах памятника природы.

Природные характеристики территории

Описание *растительности* приводится в Приложении № 1 к паспорту памятника природы.

Описание *животного мира* приводится в Приложении № 2 к паспорту памятника природы.

Параметры обособленного памятника природы приводятся в Приложении № 3 к паспорту памятника природы.

Состояние (степень нарушенности) – хорошее/удовлетворительное/плохое (с указанием повреждений)

- прохождение автотранспорта;
- наличие бытового мусора на территории ООПТ;
- отсутствие уходовых работ за растениями;
- отсутствие информационных и предупредительных аншлагов.

Перечень земельных участков, предоставленных гражданам и юридическим лицам, с указанием местоположения границ, а так же прав владения и пользования участками

Кадастровый номер участка - 23:49:0302011:71 (входит в состав 23:49:0000000:113), 23:49:0302011:13 (входит в состав 23:49:0000000:113)

Местоположение границ участка _____

Для юридического лица: нет

Организационно-правовая форма _____,

наименование, юридический адрес _____,

телефон, факс, e-mail _____,

ФИО руководителя _____,

ФИО контактного лица _____,

Название и реквизиты документов на право собственности, владения, пользования, аренды _____

Для физического лица: - нет

ФИО

Название и реквизиты документов на право собственности, владения, пользования, аренды _____

Кадастровый номер участка _____,

Местоположение границ участка _____,

Для юридического лица:

Организационно-правовая форма _____,
 наименование, юридический адрес _____,
 телефон, факс, e-mail _____,
 ФИО руководителя _____,
 ФИО контактного лица _____,
 Название и реквизиты документов на право собственности, владения,
 пользования, аренды _____

Для физического лица:
 ФИО _____

Название и реквизиты документов на право собственности, владения,
 пользования, аренды _____,
 Кадастровый номер участка _____,
 Местоположение границ участка _____,
 _____,

Для юридического лица:

Организационно-правовая форма _____,
 наименование, юридический адрес _____,
 телефон, факс, e-mail _____,
 ФИО руководителя _____,
 ФИО контактного лица _____,
 Название и реквизиты документов на право собственности, владения,
 пользования, аренды _____

Для физического лица:
 ФИО _____

Название и реквизиты документов на право собственности, владения,
 пользования, аренды _____

Кадастровый номер участка _____,
 Местоположение границ участка _____,
 _____,

Для юридического лица:

Организационно-правовая форма _____,
 наименование, юридический адрес _____,
 телефон, факс, e-mail _____,
 ФИО руководителя _____,
 ФИО контактного лица _____,
 Название и реквизиты документов на право собственности, владения,
 пользования, аренды _____

Для физического лица:

ФИО _____
Название и реквизиты документов на право собственности, владения,
пользования, аренды _____

Дополнительные материалы, в том числе Охранное обязательство,
приводятся в Приложении № 4 к паспорту памятника природы.

Составитель: Т.Е.Сунцова,
Ведущий специалист-эксперт отдела особо
охраняемых природных территорий

подпись

Ведущий консультант отдела
особо охраняемых
природных территорий А.А.Медков

подпись

Дата _____

ПРИЛОЖЕНИЕ № 1
к паспорту памятника природы,
утвержденному приказом
министерства природных ресурсов
Краснодарского края
от _____ № _____

Растительность – перечень основных типов растительных сообществ, их состав, характеристика, пространственное распределение. Список видов, занесенных в Красную книгу Российской Федерации, Красную книгу Краснодарского края.

Список видов растений

| № | Вид растения |
|-----------------------------------|--|
| Древесная растительность | |
| 1 | кедр гималайский - <i>Cedrus deodara</i> |
| 2 | скумпия кожевенная - <i>Cotinus coggygia</i> |
| Травянистая растительность | |
| 3 | алтей лекарственный - <i>Althaea officinalis</i>) |
| 4 | вероника весенняя - <i>Veronica verna</i> |
| 5 | вика тонколистная - <i>Vicia tenuifolia</i> |
| 6 | горец птичий - <i>Polygonum aviculare</i> |
| 7 | лук гусиный - <i>Gagea lutea</i> |
| 8 | молочай серповидный - <i>Euphorbia falcata</i> |
| 9 | мятлик луковичный - <i>Poa bulbosa</i> |
| 10 | незабудка лесная - <i>Myosotis silvatica</i> |
| 11 | подорожник большой - <i>Plantago major</i> |

Видов, занесенных в Красную книгу Российской Федерации, Красную книгу Краснодарского края не обнаружено.

ПРИЛОЖЕНИЕ № 2
к паспорту памятника природы,
утвержденному приказом
министерства природных ресурсов
Краснодарского края
от _____ № _____

Животный мир – видовой состав, численность, местообитание. Список видов, занесенных в Красную книгу Российской Федерации, Красную книгу Краснодарского края.

Список животных

| № | Вид животного |
|---------------------|--|
| герпетофауна | |
| 1 | кавказская жаба - <i>Bufo verrucosissimus</i> |
| 2 | обыкновенная гадюка - <i>Vipera berus</i> |
| 3 | обыкновенный уж - <i>Natrix natrix</i> |
| 4 | озерная лягушка - <i>Rana ridibunda</i> |
| 5 | прыткая ящерица - <i>Laccera agilis</i> |
| орнитофауна | |
| 6 | белая трясогузка - <i>Motacilla alba</i> |
| 7 | дятел зеленый - <i>Picus viridis</i> |
| 8 | дятел пестрый - <i>Dendrocopos major</i> |
| 9 | кукушка обыкновенная - <i>Cuculus canorus</i> |
| 10 | обыкновенная иволга - <i>Oriolus oriolus</i> |
| 11 | сойка - <i>Garrulus glandarius</i> |
| 12 | сорока - <i>Pica pica</i> |
| териофауна | |
| 13 | белка обыкновенная - <i>Sciurus vulgaris</i> |
| 14 | ёж белогрудый - <i>Erinaceus concolor</i> |
| 15 | лесная мышь - <i>Apodemus uralensis</i> |
| 16 | малая белозубка - <i>Crocidura suaveolens</i> |
| 17 | обыкновенная полевка - <i>Microtus arvalis</i> |

Видов, занесенных в Красную книгу Российской Федерации, Красную книгу Краснодарского края не обнаружено.

ПРИЛОЖЕНИЕ № 3
к паспорту памятника природы,
утвержденному приказом
министерства природных ресурсов
Краснодарского края
от _____ № _____

Описание обособленных памятников природы

Для ботанических объектов:

диаметр ствола дерева _____,

высота дерева _____,

площадь проекции кроны на поверхность _____.

Для геологических объектов:

линейные размеры геологических объектов _____,

слагающие породы _____,

геологический возраст _____.

Для гидрологических объектов:

средний расход воды в роднике _____.

Другое - аллея, состоящая из деревьев кедра гималайского, протянулась с севера-востока на юго-запад на 300 м вдоль реки Мацеста. Аллея образована деревьями кедра гималайского, высаженными с каждой стороны в два ряда. Деревья наружных рядов – старые, мощные, деревья внутренних рядов – молодые с обстриженными верхушками. Количество деревьев, произрастающих в каждом из рядов неодинаково: в ряду, расположенном ближе к р. Мацеста произрастает 19 старых и 57 молодых кедров, а в ряду, более удаленном от реки, - 11 старых и 48 молодых деревьев. Высота молодых деревьев колеблется от 5 до 17 м, старых – от 23 до 26 м, диаметр ствола молодых деревьев – от 0,18 до 0,4 м, старых – от 0,65 до 0,78 м, длина окружности ствола молодых деревьев от 0,6 до 1,2 м, старых – от 2,0 до 2,4 м. Аллея высоко декоративна – деревья имеют светло-зеленую с сизоватым оттенком хвою, собранную в пучки.

ПРИЛОЖЕНИЕ № 4
к паспорту памятника природы,
утвержденному приказом
министерства природных ресурсов
Краснодарского края
от _____ № _____

Дополнительные материалы – фотографии памятника природы или наиболее характерных его частей, картографический материал (карты (схемы) расположения памятника природы и охранной зоны (1:100000, 1:50000), карты (схемы) памятника природы с обозначением границ (1:2000 или 1:500, в зависимости от занимаемой площади), Охранное обязательство, иные материалы.



Рисунок 1 – Памятник природы «Кедр гималайский стриженная форма (65 экз.)»



Рисунок 2 – Памятник природы «Кедр гималайский стриженная форма (65 экз.)»



Рисунок 3 – Памятник природы «Кедр гималайский стриженная форма (65 экз.)»



Рисунок 4 – Памятник природы «Кедр гималайский стриженная форма (65 экз.)»



Рисунок 5 – Памятник природы «Кедр гималайский стриженная форма (65 экз.)»



Рисунок 6 – Памятник природы «Кедр гималайский стриженная форма (65 экз.)»



Рисунок 7 – Памятник природы «Кедр гималайский стриженная форма (65 экз.)»

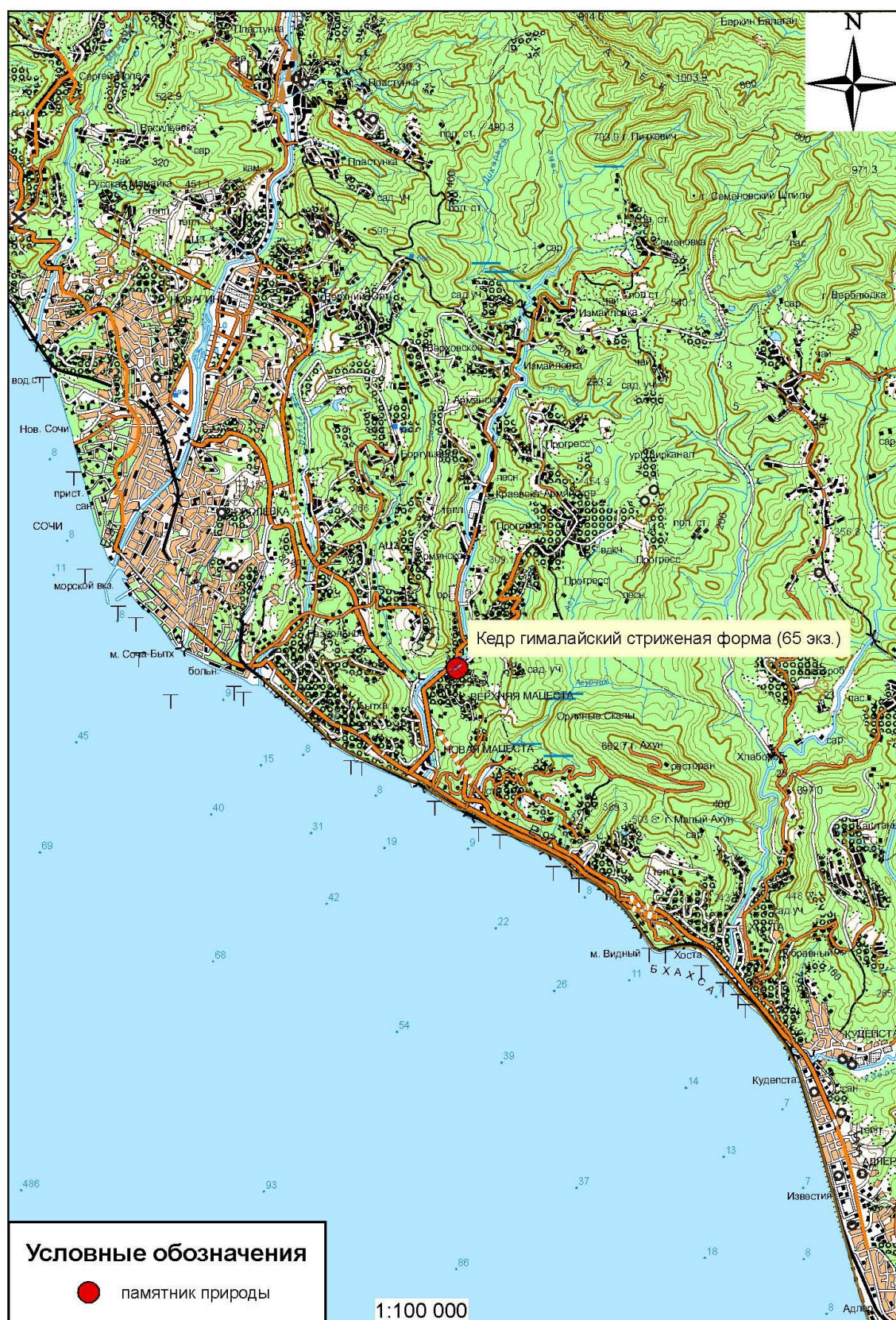


Рисунок 8 – Памятник природы «Кедр гималайский стриженная форма (65 экз.)»



Рисунок 9 – Памятник природы «Кедр гималайский стриженная форма (65 экз.)»

Схема расположения памятника природы «Кедр гималайский стриженная форма (65 экз.)»



КАРТА (ПЛАН)
 особо охраняемой природной территории «Кедр гималайский (стриженная форма)» (65 экз.)» города-курорта Сочи Краснодарского края
 (наименование объекта землеустройства)

План границ объекта землеустройства

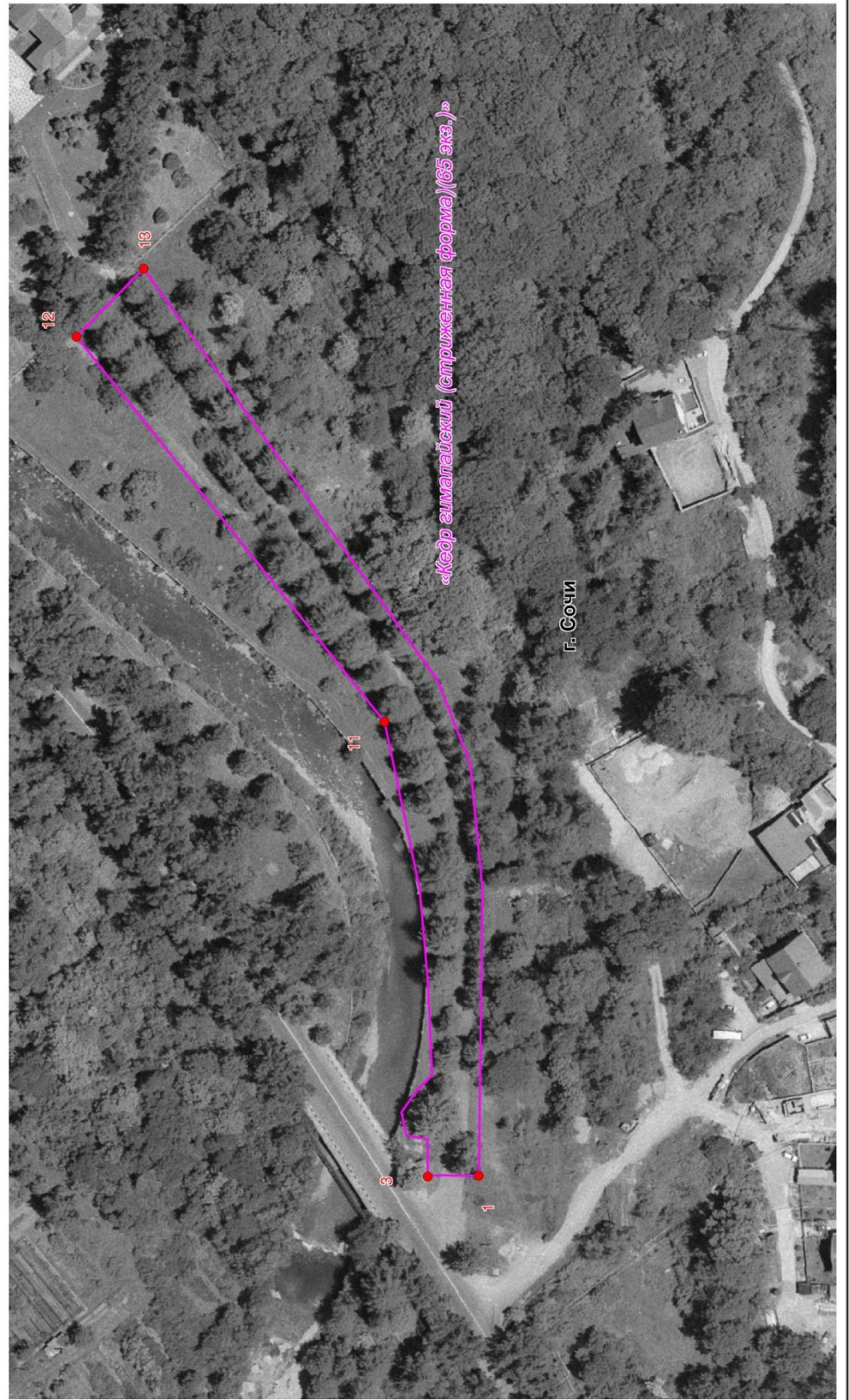
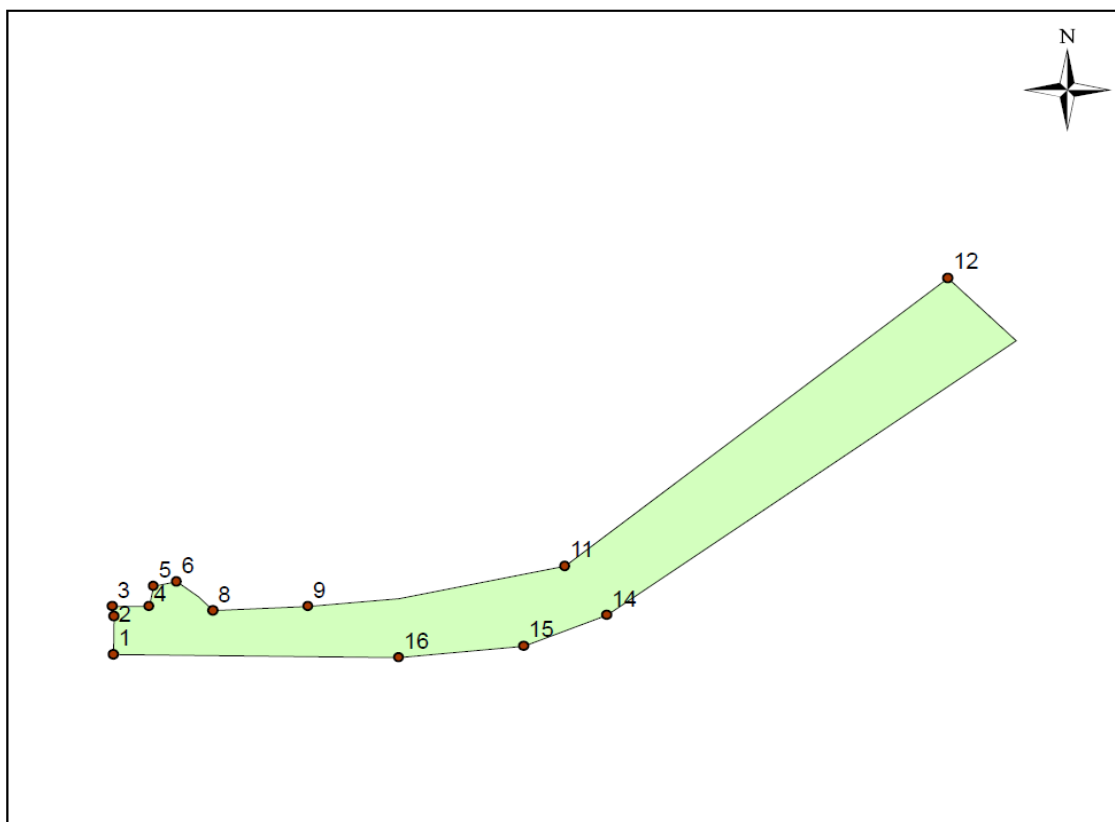


Схема границ памятника природы «Кедр гималайский стриженная форма (65 экз.)»



1:1 800

| Точка | X | Y |
|-------|-----------|------------|
| 1 | 315153,4 | 2204459,04 |
| 2 | 315164,65 | 2204459,15 |
| 3 | 315167,52 | 2204458,83 |
| 4 | 315167,52 | 2204469,05 |
| 5 | 315173,44 | 2204470,18 |
| 6 | 315174,76 | 2204476,57 |
| 8 | 315166,31 | 2204486,71 |
| 9 | 315167,52 | 2204513,07 |
| 11 | 315179,41 | 2204584,16 |
| 12 | 315264,31 | 2204690,3 |
| 14 | 315164,86 | 2204595,73 |
| 15 | 315155,84 | 2204572,7 |
| 16 | 315152,45 | 2204538,11 |

Система координат: МСК-23