

РОССИЙСКАЯ ФЕДЕРАЦИЯ
КРАСНОДАРСКИЙ КРАЙ

УТВЕРЖДЕН
приказом министерства
природных ресурсов
Краснодарского края
от 04.06.2013 г. № 751

**ПАСПОРТА ПАМЯТНИКА ПРИРОДЫ
РЕГИОНАЛЬНОГО ЗНАЧЕНИЯ**

Кипарис вечнозеленый

Наименование памятника природы

город - курорт Сочи

Муниципальное образование

Краснодар 2013 год

Полное наименование памятника природы – Кипарис вечнозеленый
Распорядительный документ об объявлении (учреждении) памятника природы - решение Сочинского горисполкома от 26 июля 1978 года № 313 и решением Краснодарского крайисполкома от 14 сентября 1983 года № 488
Памятник природы образован с изъятием/без изъятия у собственников (арендаторов)
Цель создания– сохранение ботанического объекта, имеющего научное, учебно-познавательное и эстетическое значение
Подведомственность – министерство природных ресурсов Краснодарского края
Профиль памятника природы – ботанический

Местоположение памятника природы, описание площади и границ
 памятника природы

Муниципальное образование– город-курорт Сочи
Категория земель– земли населенных пунктов
Кадастровый номер участка– 23:49:0204010:115
Местоположение памятника природы:
Лесной фонд- нет
Водный фонд- нет
Иные категории земель– населенных пунктов
Населенный пункт– город Сочи
Положение объекта в системе улично-дорожной сети– улица Воровского, 22
Наличие или отсутствие территориальной связи с иными природными или природно-антропогенными ландшафтами, ее характер– нет
Наличие в границах ООПТ иных особо охраняемых природных территорий -нет
Описание границ памятника природы– границы памятника природы совпадают по границы кроны дерева на земную поверхность

Привязка к системе координат– система координат МСК-23

Точка	X	Y
1	317859,83	2198128,9
2	317862,67	2198129,5
3	317863,92	2198130,88
4	317863,46	2198132,86
5	317862,2	2198133,32
6	317860,16	2198132,4
7	317859,24	2198131,48
8	317859,1	2198130,76
9	317859,3	2198129,63

Описание границ охранной зоны памятника природы (если есть)- нет
Площадь памятника природы – 15 м²

Площадь охранной зоны памятника природы (если есть)- нет

Описание положения в рельефе—нет

Сопряженные объекты- нет

Перечень зон и участков памятника природы, их площади

Кластерность территории памятника природы- нет

Площадь каждого участка, га (м²)- нет

Режим особой охраны

Запрещенные виды деятельности	Разрешенные виды деятельности
<ul style="list-style-type: none"> - любая деятельность, которая может нанести ущерб объектам растительного мира, а также запрещаются виды деятельности, влекущие за собой снижение экологической, эстетической и рекреационной целостности территории, в том числе: - любая хозяйственная деятельность, не совместимая с его назначением, в том числе: - любое повреждение дерева; - прокладка коммуникаций; - уплотнение почвы вокруг дерева; - проведение в непосредственной близости от дерева работ, которые могут привести к развитию эрозии почвы или к другим нарушениям состояния грунтов и повреждению корней дерева; - установка искусственной иллюминации на дереве. 	<ul style="list-style-type: none"> - поддержание в технически исправном состоянии помещений, и их реконструкция без увеличения занимаемой площади на участке ООПТ; - посадка и уход за растительностью на территории земельных участков, находящихся в частной собственности, без увеличения площади на участке ООПТ; - уходные работы по удалению сухих ветвей, в целях безопасности граждан и материальных ценностей; - организация и проведение научно-исследовательских работ, и осуществление эколого-просветительской деятельности по согласованию с уполномоченным органом в установленном порядке.

Меры охраны:

- установить аншлаги, информирующие о статусе территории;
- установить специальные укрепительные устройства, препятствующие дальнейшему накрениванию дерева;
- своевременно осуществлять мероприятия, направленные на защиту деревьев от болезней и вредителей;
- учитывать режим памятника природы при разработке схемы территориального планирования и генерального плана г. Сочи, при предоставлении земельных участков для строительства и ведения хозяйственной деятельности.
- осуществлять периодический контроль и своевременное информирование о нарушении особого режима охраны в пределах памятника природы.

Природные характеристики территории

Описание *растительности* приводится в Приложении № 1 к паспорту памятника природы.

Описание *животного мира* приводится в Приложении № 2 к паспорту памятника природы.

Параметры обособленного памятника природы приводятся в Приложении № 3 к паспорту памятника природы.

Состояние (степень нарушенности) – хорошее/удовлетворительное/плохое (с указанием повреждений)

- дерево сильно наклонено в сторону дома, при сильном ветре шатается;
- высокая рекреационная нагрузка;
- отсутствие информационных и предупредительных аншлагов.

Перечень земельных участков, предоставленных гражданам и юридическим лицам, с указанием местоположения границ, а так же прав владения и пользования участками

Кадастровый номер участка - 23:49:0204010:115

Местоположение границ участка _____

Для юридического лица: - долевая собственность

Организационно-правовая форма _____,
наименование, юридический адрес _____,
телефон, факс, e-mail _____,

ФИО руководителя _____,

ФИО контактного лица _____,

Название и реквизиты документов на право собственности, владения, пользования, аренды _____

Для физического лица: - нет

ФИО _____

Название и реквизиты документов на право собственности, владения, пользования, аренды _____

Кадастровый номер участка _____,

Местоположение границ участка _____,

Для юридического лица:

Организационно-правовая форма _____,

наименование, юридический адрес _____,

телефон, факс, e-mail _____,

ФИО руководителя _____,

ФИО контактного лица _____,

Название и реквизиты документов на право собственности, владения, пользования, аренды _____

Для физического лица:

ФИО _____

Название и реквизиты документов на право собственности, владения, пользования, аренды _____

Кадастровый номер участка _____,

Местоположение границ участка _____,

Для юридического лица:

Организационно-правовая форма _____,
 наименование, юридический адрес _____,
 телефон, факс, e-mail _____,
 ФИО руководителя _____,
 ФИО контактного лица _____,
 Название и реквизиты документов на право собственности, владения,
 пользования, аренды _____

Для физического лица:

ФИО _____
 Название и реквизиты документов на право собственности, владения,
 пользования, аренды _____

Кадастровый номер участка _____,
 Местоположение границ участка _____,
 _____,

Для юридического лица:

Организационно-правовая форма _____,
 наименование, юридический адрес _____,
 телефон, факс, e-mail _____,
 ФИО руководителя _____,
 ФИО контактного лица _____,
 Название и реквизиты документов на право собственности, владения,
 пользования, аренды _____

Для физического лица:

ФИО _____
 Название и реквизиты документов на право собственности, владения,
 пользования, аренды _____

Дополнительные материалы, в том числе Охранное обязательство, приводятся в Приложении № 4 к паспорту памятника природы.

Составитель: Т.Е.Сунцова,
 Ведущий специалист-эксперт отдела особо
 охраняемых природных территорий

подпись

Ведущий консультант отдела
 особо охраняемых
 природных территорий А.А.Медков

подпись

Дата _____

ПРИЛОЖЕНИЕ № 1
к паспорту памятника природы,
утвержденному приказом
министерства природных ресурсов
Краснодарского края
от _____ № _____

Растительность – перечень основных типов растительных сообществ, их состав, характеристика, пространственное распределение. Список видов, занесенных в Красную книгу Российской Федерации, Красную книгу Краснодарского края.

Список видов растений

№	Вид растения
1	кипарис вечнозеленый <i>Cupressus sempervirens</i>
2	аукуба японская - <i>Aucuba japonica</i>
3	бамбук - <i>Bambusa</i>
4	волчник обыкновенный - <i>Daphne mezereum</i>
5	гибискус сирийский - <i>Hibiscus syriacus</i>
6	золотарник обыкновенный – <i>Solidago vigaurea</i>
7	канна индийская - <i>Canna indica</i>
8	кедр гималайский – <i>Cedrus deodara</i>
9	можжевельник - <i>Juniperus</i>
10	олеандр гибридный - <i>Oleander hybrids</i>
11	фитолакка - <i>Phytolacca</i>
12	хамеропс низкий – <i>Chamaerops humilis</i>
13	юкка - <i>Yucca</i>

Видов, занесенных в Красную книгу Российской Федерации, Красную книгу Краснодарского края не обнаружено.

ПРИЛОЖЕНИЕ № 2
к паспорту памятника природы,
утвержденному приказом
министерства природных ресурсов
Краснодарского края
от _____ № _____

Животный мир – видовой состав, численность, местообитание. Список видов, занесенных в Красную книгу Российской Федерации, Красную книгу Краснодарского края.

Список животных

№	Вид животного
орнитофауна	
	домовый воробей – <i>Passerdo mesticus</i>
	дятел зеленый – <i>Picus viridis</i>
	жаворонок малый – <i>Calandrella cinera</i>
	кукушка обыкновенная – <i>Cuculus canorus</i>
	малый пестрый дятел – <i>Dendrocopos minor</i>
	обыкновенная овсянка - <i>Emberiza citrinella</i>
	певчий дрозд <i>Turdus philomelos</i>
	серая ворона - <i>Corvus cornix</i>
	серая мухоловка – <i>Muscicapa striata</i>
	серебристая чайка - <i>Larus argentatus</i>
	сизоворонка – <i>Coraciformes garrulous</i>
	сойка обыкновенная <i>Garrulus glandarius</i>
	сорока обыкновенная – <i>Pica pica</i>
	черноголова яславка <i>Sylvia atricapilla</i>
териофауна	
	домовая мышь – <i>Mus musculus</i>
	крыса - <i>Rattus</i>

Видов, занесенных в Красную книгу Российской Федерации, Красную книгу Краснодарского края не обнаружено.

ПРИЛОЖЕНИЕ № 3
к паспорту памятника природы,
утвержденному приказом
министерства природных ресурсов
Краснодарского края
от _____ № _____

Описание обособленных памятников природы

Для ботанических объектов:

диаметр ствола дерева 0,6 м _____,

высота дерева 18 м _____,

площадь проекции кроны на поверхность _____.

Для геологических объектов:

линейные размеры геологических объектов _____,

слагающие породы _____,

геологический возраст _____.

Для гидрологических объектов:

средний расход воды в роднике _____.

Другое - высота кипариса 18 м, диаметр ствола 0,6 м, длина окружности ствола 1,9 м. Имеет узкоцилиндрическую крону с прижатыми восходящими побегами и прямой ствол серовато-коричневого цвета. Растение вечнозеленое. Дерево находится в аварийном состоянии – сильно наклонено в сторону дома, при сильном ветре шатается. Нуждается в укреплении и постоянном наблюдении.

ПРИЛОЖЕНИЕ № 4
к паспорту памятника природы,
утвержденному приказом
министерства природных ресурсов
Краснодарского края
от _____ № _____

Дополнительные материалы – фотографии памятника природы или наиболее характерных его частей, картографический материал (карты (схемы) расположения памятника природы и охранный зоны (1:100000, 1:50000), карты (схемы) памятника природы с обозначением границ (1:2000 или 1:500, в зависимости от занимаемой площади), Охранное обязательство, иные материалы.



Рисунок 1 – Памятник природы «Кипарис вечнозеленый»



Рисунок 2 – Памятник природы «Кипарис вечнозеленый»



Рисунок 3 – Памятник природы «Кипарис вечнозеленый»



Рисунок 4 – Памятник природы «Кипарис вечнозеленый»



Рисунок 5 – Памятник природы «Кипарис вечнозеленый»



Рисунок 6 – Памятник природы «Кипарис вечнозеленый»



Рисунок 7 – Памятник природы «Кипарис вечнозеленый»

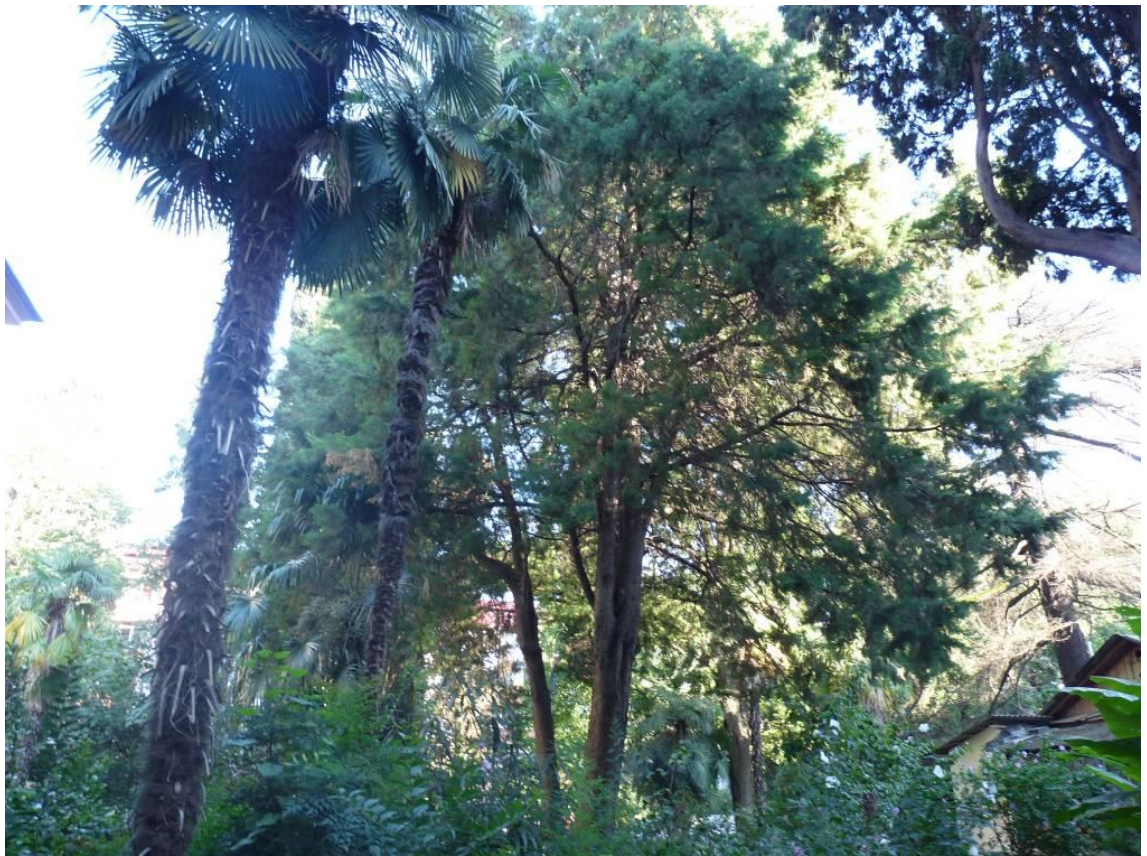
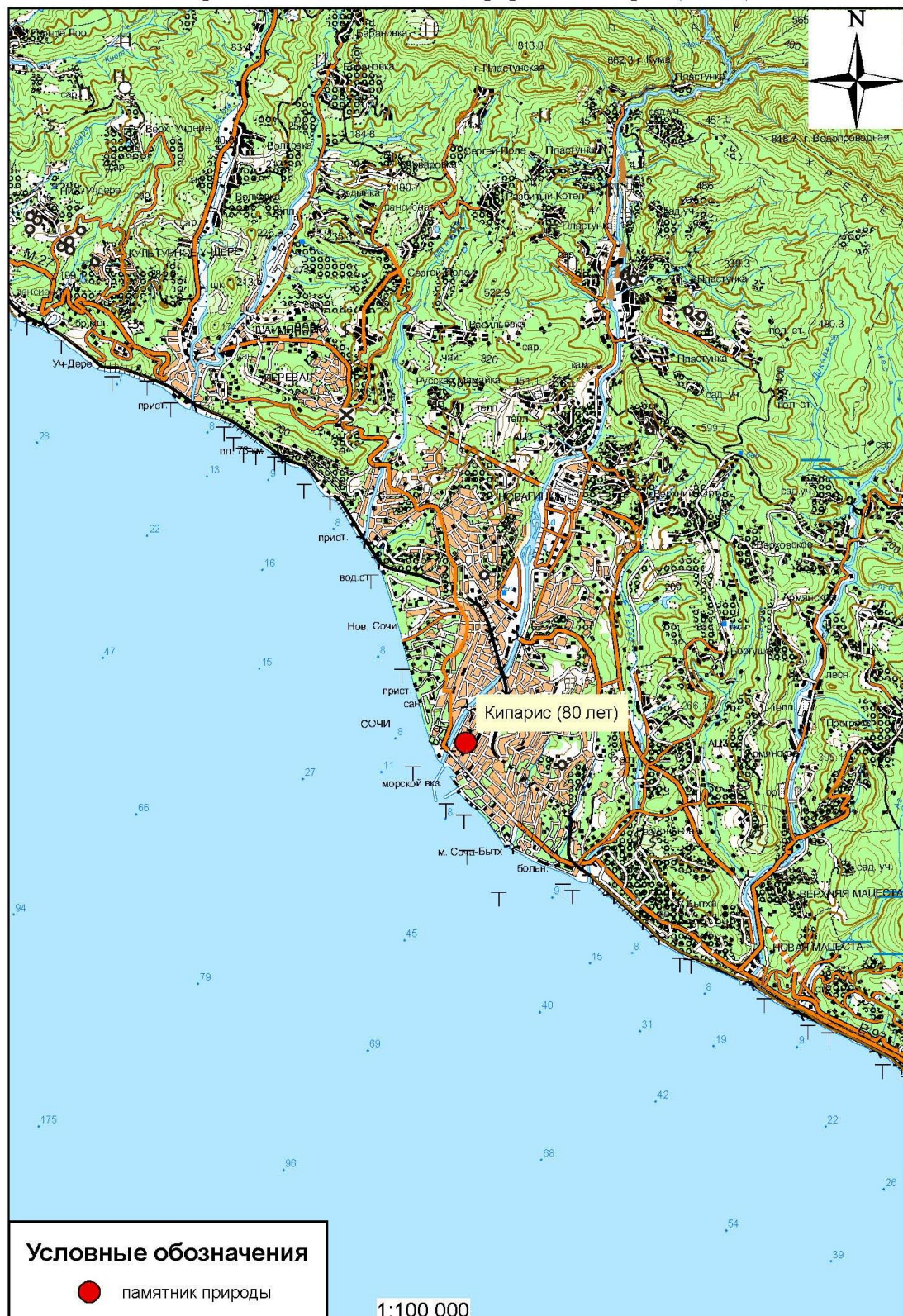


Рисунок 8 – Памятник природы «Кипарис вечнозеленый»



Рисунок 9 – Памятник природы «Кипарис вечнозеленый»

Схема расположения памятника природы «Кипарис вечнозеленый»



КАРТА (ПЛАН)
особо охраняемой природной территории «Кипарис (80 лет)» города-курорта Сочи Краснодарского края
(наименование объекта землеустройства)

План границ объекта землеустройства

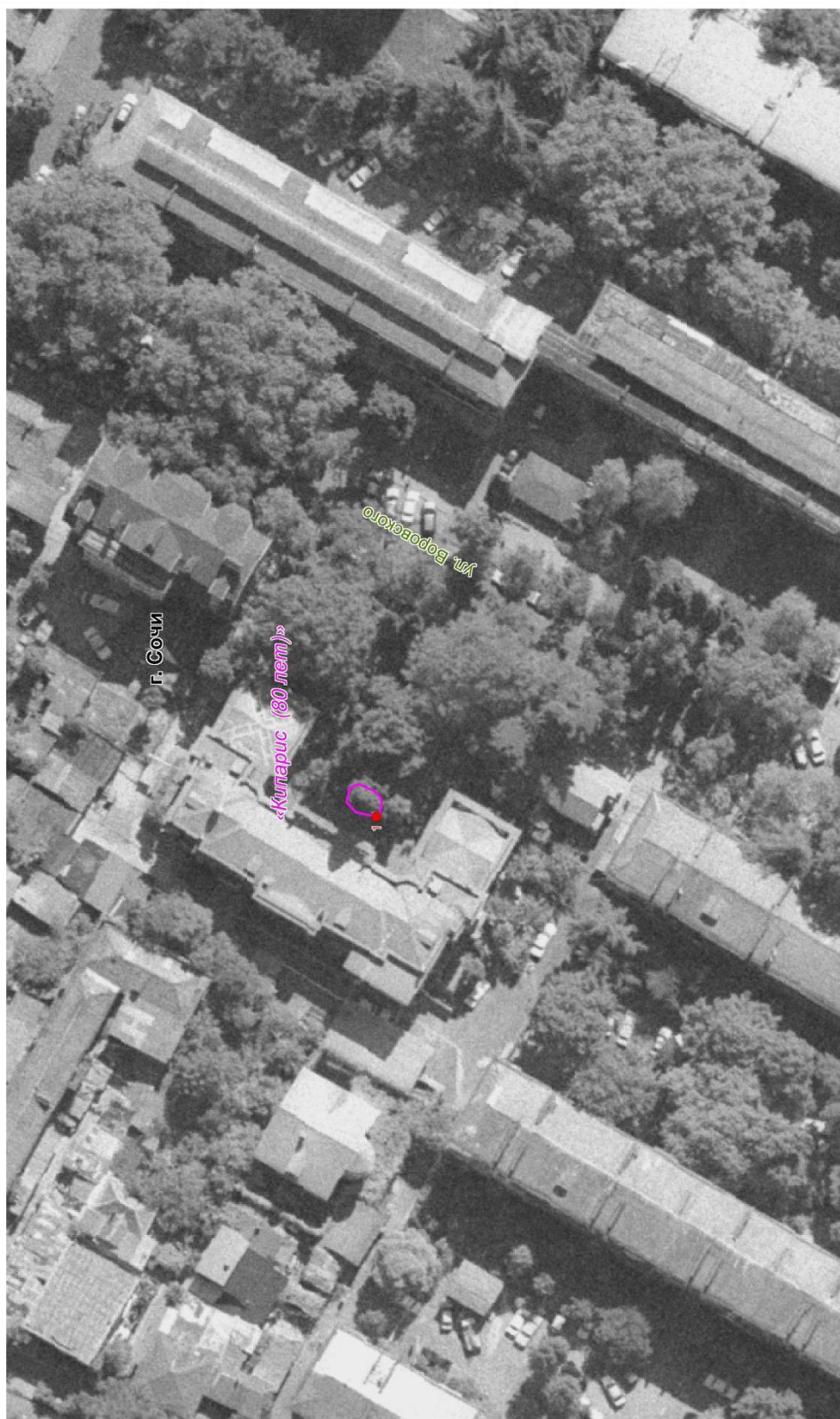
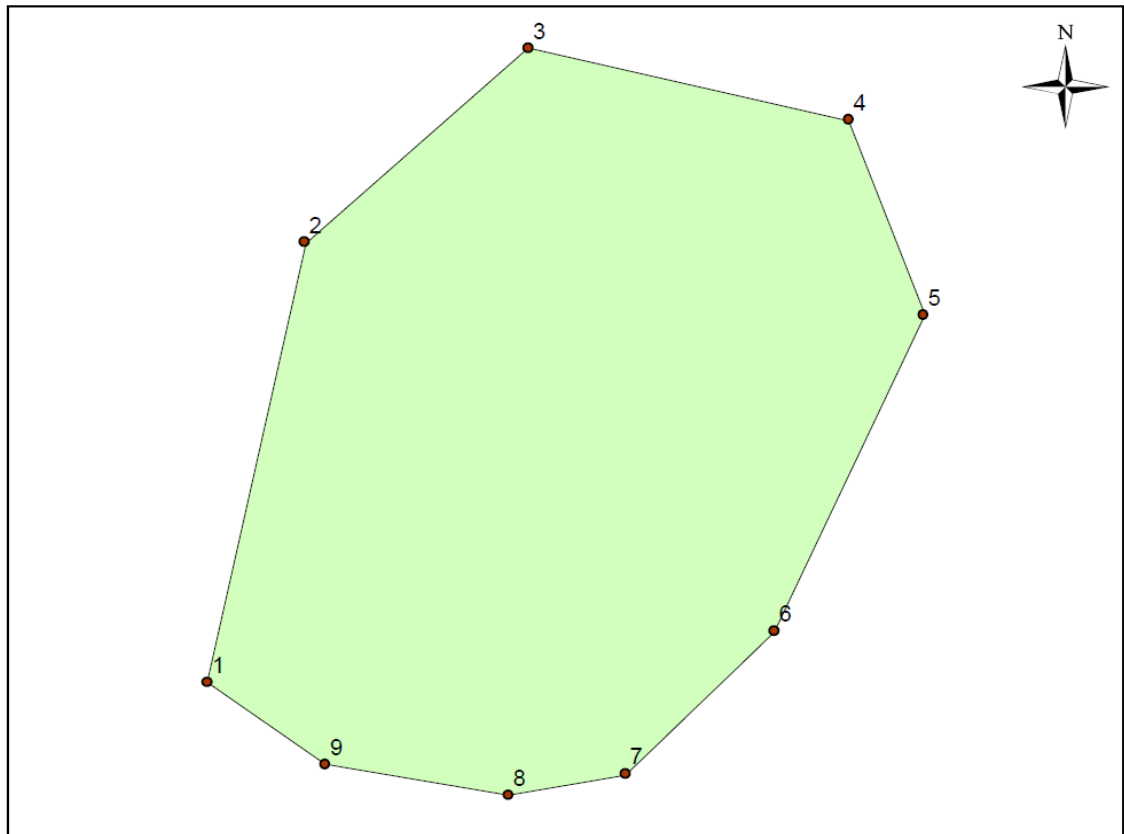


Схема границ памятника природы «Кипарис вечнозеленый»



1:40

Точка	X	Y
1	317859,83	2198128,9
2	317862,67	2198129,5
3	317863,92	2198130,88
4	317863,46	2198132,86
5	317862,2	2198133,32
6	317860,16	2198132,4
7	317859,24	2198131,48
8	317859,1	2198130,76
9	317859,3	2198129,63

Система координат: МСК-23