

РОССИЙСКАЯ ФЕДЕРАЦИЯ  
КРАСНОДАРСКИЙ КРАЙ

УТВЕРЖДЕН  
приказом департамента природных  
ресурсов и государственного  
экологического надзора  
Краснодарского края  
от 13.12.2012 г. № 361

**ПАСПОРТ ПАМЯТНИКА ПРИРОДЫ  
РЕГИОНАЛЬНОГО ЗНАЧЕНИЯ**

Озеро Солёное

---

Наименование памятника природы

Темрюкский район

---

Муниципальное образование

Краснодар 2012 год

*Полное наименование памятника природы – Озеро Солёное*

*Распорядительный документ об объявлении (учреждении) памятника*

*природы - решение исполнительного комитета Темрюкского районного Совета народных депутатов от 18 декабря 1984 года № 646, решение исполнительного комитета Краснодарского краевого Совета народных депутатов от 14 сентября 1983 года № 488*

*Памятник природы образован с изъятием/без изъятия у собственников (арендаторов)*

*Цель создания – сохранение уникального гидрологического объекта, связанных с ним природных ландшафтов, лечебных грязей*

*Подведомственность – департамент природных ресурсов и государственного экологического надзора Краснодарского края*

*Профиль памятника природы – гидрологический*

#### Местоположение памятника природы, описание площади и границ памятника природы

*Муниципальное образование – Темрюкский район*

*Категория земель – земли водного фонда*

*Кадастровый номер участка – 23:30:0000000:327, 23:30:0703000:8, 23:30:0703003:5, 23:30:0703006:111, 23:30:0703006:112, 23:30:0703006:116, 23:30:0703007:6*

*Местоположение памятника природы:*

*Лесной фонд - нет*

*Водный фонд - да*

*Иные категории земель - нет*

*Населенный пункт – нет данных*

*Положение объекта в системе улично-дорожной сети нет*

*Наличие или отсутствие территориальной связи с иными природными или природно-антропогенными ландшафтами, ее характер – лагуна Черного моря, отделенная от него песчаной пересыпью, шириной в 100-150 м.*

*Наличие в границах ООПТ иных особо охраняемых природных территорий -нет*

*Описание границ памятника природы – граница проходит по среднемноголетнему урезу воды озера Солёное*

*Привязка к системе координат - система координат МСК-23*

Точка	X	Y
1	489290,72	1210731,96
2	489637,00	1211435,12
3	489552,01	1212327,83
4	489391,00	1212548,36
5	489281,96	1212413,43
6	489119,52	1212509,64
7	489133,37	1212308,27
8	487924,95	1212279,32

9	487144,13	1212746,06
10	487291,90	1211872,10
11	487380,76	1211470,58
12	488311,39	1211049,91

*Описание границ охранной зоны памятника природы (если есть)* – внутренняя граница проходит по среднемноголетнему урезу воды озера, внешняя граница располагается на расстоянии 50 м от среднемноголетнего уреза воды озера

*Площадь памятника природы* – 3186000 м<sup>2</sup>.

*Площадь охранной зоны памятника природы (если есть)* – 434216 м<sup>2</sup>.

*Описание положения в рельефе* – расположен на южном побережье Таманского полуострова между мысом Железный Рог и Бугазским лиманом

*Сопряженные объекты* - Черное море

Перечень зон и участков памятника природы, их площади

*Кластерность территории памятника природы* нет

*Площадь каждого участка, га (м<sup>2</sup>)* нет

*Режим особой охраны*

Запрещенные виды деятельности	Разрешенные виды деятельности
<ul style="list-style-type: none"> <li>- проведение всех видов мелиоративных работ, приводящих к изменению структуры и гидрологического режима лагуны, за исключением мероприятий, направленных на восстановление ее естественного водного режима и свойств;</li> <li>- проведение землеройных работ и прочих работ не связанных с добычей лечебных грязей;</li> <li>- отвод земель под капитальное строительство;</li> <li>- прокладка любых видов коммуникаций;</li> <li>- сброс сточных вод;</li> <li>- складирование и захоронение навоза, твердых бытовых и промышленных отходов;</li> <li>- проезд автотранспорта;</li> <li>- распашка земель;</li> <li>- уничтожение и выжигание растительности;</li> <li>- пользование объектами животного и растительного мира, отнесенными в установленном порядке к редким и находящимся под угрозой исчезновения</li> </ul> <p>На территории <i>охранной зоны</i> запрещается:</p> <ul style="list-style-type: none"> <li>- использование сточных вод для удобрения почв;</li> </ul>	<ul style="list-style-type: none"> <li>- проведение работ, связанных с необходимым улучшением водоснабжения озера;</li> <li>- добыча лечебных грязей по согласованию со специально уполномоченным органом в области охраны особо охраняемых природных территорий;</li> <li>- осуществление рекреационной деятельности в соответствии с установленным режимом охраны памятника природы;</li> <li>- проведение научных исследований и мероприятий, направленных на изучение биологического разнообразия, не связанных с изъятием объектов растительного и животного мира;</li> <li>- мониторинг состояния, изучение функционирования и развития экосистем озера и их компонентов;</li> <li>- осуществление просветительской деятельности и экологического образования на основе экологического туризма в соответствии с режимом памятника природы.</li> </ul>

<ul style="list-style-type: none"> <li>- размещение кладбищ, скотомогильников, мест захоронения отходов производства и потребления, радиоактивных, химических, взрывчатых, токсичных, отравляющих и ядовитых веществ;</li> <li>- осуществление авиационных мер по борьбе с вредителями и болезнями растений;</li> <li>- движение и стоянка транспортных средств (кроме специальных транспортных средств), за исключением их движения по дорогам и стоянки на дорогах и в специально оборудованных местах твердое покрытие;</li> <li>- распашка земель;</li> <li>- размещение отвалов размываемых грунтов;</li> <li>- выпас сельскохозяйственных животных и организация для них летних лагерей, ванн;</li> <li>- размещение дачных и садово-огородных участков;</li> <li>- любые виды хозяйственной и иной деятельности, препятствующие сохранению, восстановлению и воспроизводству природных комплексов и объектов.</li> </ul>	
---	--

### *Меры охраны:*

- осуществлять регулярные уходные работы;
- учитывать режим памятника природы при разработке схемы территориального планирования МО Темрюкский район, при предоставлении земельных участков для строительства и ведения хозяйственной деятельности;
- снизить интенсивность посещения озера до уровня, определяемого рекреационной устойчивостью и емкостью его природного комплекса;
- осуществлять хозяйственную, рекреационную и иную деятельность в строгом соответствии с установленным режимом охраны;
- осуществлять регулярные работы по сбору и вывозу мусора с территории памятника природы и охранной зоны;
- в случае возгорания растительности не допускать распространения огня на большие расстояния;
- ознакомить население с охранним режимом памятника природы через СМИ;
- очистить территорию памятника природы от мусора;
- осуществлять периодический контроль и своевременное информирование о нарушении особого режима охраны в пределах памятника природы;
- установить информационные и предупредительные аншлаги;
- оформить охранные обязательства в установленном законом порядке.

## Природные характеристики территории

Описание *растительности* приводится в Приложении № 1 к паспорту памятника природы.

Описание *животного мира* приводится в Приложении № 2 к паспорту памятника природы.

*Параметры* обособленного памятника природы приводятся в Приложении № 3 к паспорту памятника природы.

*Состояние (степень нарушенности)* – хорошее/удовлетворительное/плохое (с указанием повреждений)

- загрязнение мусором;
- проезд автотранспорта по территории памятника природы;
- высокая рекреационная нагрузка в летний период.

Перечень земельных участков, предоставленных гражданам и юридическим лицам, с указанием местоположения границ, а так же прав владения и пользования участками

*Кадастровый номер участка* нет

*Местоположение границ участка* \_\_\_\_\_

*Для юридического лица:* - нет

*Организационно-правовая форма* \_\_\_\_\_,

*наименование, юридический адрес* \_\_\_\_\_,

*телефон, факс, e-mail* \_\_\_\_\_,

*ФИО руководителя* \_\_\_\_\_,

*ФИО контактного лица* \_\_\_\_\_,

*Название и реквизиты документов на право собственности, владения, пользования, аренды* \_\_\_\_\_

*Для физического лица:* - нет

*ФИО* \_\_\_\_\_

*Название и реквизиты документов на право собственности, владения, пользования, аренды* \_\_\_\_\_

*Кадастровый номер участка* \_\_\_\_\_,

*Местоположение границ участка* \_\_\_\_\_

*Для юридического лица:*

*Организационно-правовая форма* \_\_\_\_\_,

*наименование, юридический адрес* \_\_\_\_\_,

*телефон, факс, e-mail* \_\_\_\_\_,

*ФИО руководителя* \_\_\_\_\_,

*ФИО контактного лица* \_\_\_\_\_,

*Название и реквизиты документов на право собственности, владения,*

пользования, аренды \_\_\_\_\_

Для физического лица:

ФИО \_\_\_\_\_

Название и реквизиты документов на право собственности, владения, пользования, аренды \_\_\_\_\_

Кадастровый номер участка \_\_\_\_\_,

Местоположение границ участка \_\_\_\_\_,

Для юридического лица:

Организационно-правовая форма \_\_\_\_\_,

наименование, юридический адрес \_\_\_\_\_,

телефон, факс, e-mail \_\_\_\_\_,

ФИО руководителя \_\_\_\_\_,

ФИО контактного лица \_\_\_\_\_,

Название и реквизиты документов на право собственности, владения, пользования, аренды \_\_\_\_\_

Для физического лица:

ФИО \_\_\_\_\_

Название и реквизиты документов на право собственности, владения, пользования, аренды \_\_\_\_\_

Кадастровый номер участка \_\_\_\_\_,

Местоположение границ участка \_\_\_\_\_,

Для юридического лица:

Организационно-правовая форма \_\_\_\_\_,

наименование, юридический адрес \_\_\_\_\_,

телефон, факс, e-mail \_\_\_\_\_,

ФИО руководителя \_\_\_\_\_,

ФИО контактного лица \_\_\_\_\_,

Название и реквизиты документов на право собственности, владения, пользования, аренды \_\_\_\_\_

Для физического лица:

ФИО \_\_\_\_\_

Название и реквизиты документов на право собственности, владения, пользования, аренды \_\_\_\_\_

Дополнительные материалы, в том числе Охранное обязательство, приводятся в Приложении № 4 к паспорту памятника природы.

Составитель: Е.С.Аристова,  
Главный специалист-эксперт отдела особо  
охраняемых природных территорий

---

подпись

Начальник отдела      Н.Г.Шмельцер

---

подпись

Дата \_\_\_\_\_

ПРИЛОЖЕНИЕ № 1  
к паспорту памятника природы,  
утвержденному приказом  
департамента природных ресурсов и  
государственного экологического  
надзора Краснодарского края  
от 13.12.2012 г. № 361

Растительность – перечень основных типов растительных сообществ, их состав, характеристика, пространственное распределение. Список видов, занесенных в Красную книгу Российской Федерации, Красную книгу Краснодарского края.

Список видов растений

№	Вид растения
1	Астра солончаковая - <i>Aster tripolium</i>
2	Бескильница гигантская - <i>Puccinellia gigantea</i>
3	Бескильница пестроцветная - <i>Puccinellia porsildii</i>
4	Горец приморский – <i>Polygonum maritimum</i>
5	Дурнишник калифорнийский - <i>Xanthium californicum</i>
6	Катран коктебельский - <i>Crambe koktebelica</i>
7	Катран понтийский - <i>Crambe pontica</i>
8	Кохия стелющаяся - <i>Kochia prostrata</i>
9	Подорожник приморский - <i>Plantago maritima</i>
10	Пупавка светло-желтая - <i>Anthemis subtinctoria</i>
11	Резак поручейниковый - <i>Falcaria sioides</i>
12	Синеголовник приморский - <i>Eryngium maritimum</i>
13	Солянка трагус - <i>Salsola tragus</i>

Список видов, занесенных в Красную книгу Российской Федерации, Красную книгу Краснодарского края.

№	Вид растения	Статус охраны
1	Касатик низкий - <i>Iris pumila</i>	Красная книга Краснодарского края
2	Пырей ковылелистный - <i>Elytrigia stipifolia</i>	Красная книга Краснодарского края
3	Хвойник двуколосковый - <i>Ephedra distachya</i>	Красная книга Краснодарского края



ПРИЛОЖЕНИЕ № 2  
к паспорту памятника природы,  
утвержденному приказом  
департамента природных ресурсов и  
государственного экологического  
надзора Краснодарского края  
от 13.12.2012 г. № 361

Животный мир – видовой состав, численность, местообитание. Список видов, занесенных в Красную книгу Российской Федерации, Красную книгу Краснодарского края.

Список видов, занесенных в Красную книгу Российской Федерации, Красную книгу Краснодарского края.

№	Вид животного	Статус охраны
1	Авдотка – <i>Burhinus oedicnemus</i>	Красная книга РФ, Красная книга Краснодарского края
2	Аскалаф пестрый – <i>Libelloides macaronius</i>	Красная книга Краснодарского края
3	Большой кроншнеп – <i>Numenius arquata</i>	Красная книга РФ, Красная книга Краснодарского края
4	Голубянка Бавий – <i>Scolitantides bavius</i>	Красная книга Краснодарского края
5	Голубянка Шиффермюллера – <i>Pseudophilotes vicrama schiffermulleri</i>	Красная книга Краснодарского края
6	Дыбка степная – <i>Saga pedo</i>	Красная книга Краснодарского края
7	Катопта трипс – <i>Catopta thrips</i>	Красная книга Краснодарского края
8	Краснозобая казарка – <i>Rufibrenta ruficollis</i>	Красная книга Краснодарского края
9	Кулик-сорока – <i>Haematopus ostralegus</i>	Красная книга РФ, Красная книга Краснодарского края
10	Луговая тиркушка – <i>Glareola pratincola</i>	Красная книга Краснодарского края
11	Малая крачка – <i>Sterna albifrons</i>	Красная книга Краснодарского края
12	Медведица полосатая – <i>Coscinia striata</i>	Красная книга Краснодарского края
13	Морской голубок – <i>Larus genei</i>	Красная книга Краснодарского края
14	Морской зуек – <i>Charadrius alexandrines</i>	Красная книга Краснодарского края
15	Парахипопта цеструм – <i>Parahypopta caestrum</i>	Красная книга Краснодарского края
16	Пестрянка греческая – <i>Jordanita graeca</i>	Красная книга

		Краснодарского края
17	Сефир Кубанский – <i>Plebejides sephirus kubanensis</i>	Красная книга Краснодарского края
18	Совка Аэгле – <i>Aegle kaekeritziana</i>	Красная книга Краснодарского края
19	Совка бессмертниковая – <i>Eublemma minutata</i>	Красная книга Краснодарского края
20	Совка Вассилинина – <i>Haemerosia vassilininei</i>	Красная книга Краснодарского края
21	Совка Шпорниковая – <i>Periphanes delphinii</i>	Красная книга Краснодарского края
22	Ходулочник – <i>Himantopus himantopus</i>	Красная книга Краснодарского края
23	Чайконосная крачка – <i>Gelochelidon nilotica</i>	Красная книга Краснодарского края
24	Чеграва – <i>Hydroprogne caspia</i>	Красная книга Краснодарского края
25	Черноголовая чайка – <i>Larus melanocephalus</i>	Красная книга Краснодарского края
26	Черноголовый хохотун – <i>Larus ichthyaetus</i>	Красная книга РФ, Красная книга Краснодарского края
27	Шилоклювка – <i>Recurvirostra avosetta</i>	Красная книга Краснодарского края
28	Шпорник Бэтийский – <i>Synclisis baetica</i>	Красная книга Краснодарского края

ПРИЛОЖЕНИЕ № 3  
к паспорту памятника природы,  
утвержденному приказом  
департамента природных ресурсов и  
государственного экологического  
надзора Краснодарского края  
от 13.12.2012 г. № 361

Описание обособленных памятников природы

*Для ботанических объектов:*

*диаметр ствола дерева \_\_\_\_\_,*

*высота дерева \_\_\_\_\_,*

*площадь проекции кроны на поверхность \_\_\_\_\_.*

*Для геологических объектов:*

*линейные размеры геологических объектов \_\_\_\_\_,*

*слагающие породы \_\_\_\_\_,*

*геологический возраст \_\_\_\_\_.*

*Для гидрологических объектов:*

*средний расход воды в роднике \_\_\_\_\_.*

*Другое* – котловина озера Солёное выработана преимущественно в глинистых с небольшими порослями известняка и песка породах понтического и меотического ярусов неогена. На глинистых породах неогена залегают отложения четвертичного возраста, представленные песчано-глинистым материалом, алевролитами, илами. Озеро Солёное представляет собой лагуну Чёрного моря, отделённую от него песчаной пересыпью, шириной 100-150 м. Озеро питается атмосферными осадками и морской водой, которая во время штормов перекачивается через пересыпь. При этом размеры его изменчивы. Летом оно почти высыхает. Длина озера 1500 м, ширина – 1000 м. Максимальная глубина – 10 см. Под тонким слоем воды и коркой соли на большой площади дна залегают чёрные илистые отложения. Это чёрный, как смоль, пластичный, жирный на ощупь, с сильным запахом сероводорода ил.

ПРИЛОЖЕНИЕ № 4  
к паспорту памятника природы,  
утвержденному приказом  
департамента природных ресурсов и  
государственного экологического  
надзора Краснодарского края  
от 13.12.2012 г. № 361

Дополнительные материалы – фотографии памятника природы или наиболее характерных его частей, картографический материал (карты (схемы) расположения памятника природы и охранной зоны (1:100000, 1:50000), карты (схемы) памятника природы с обозначением границ (1:2000 или 1:500, в зависимости от занимаемой площади), Охранное обязательство, иные материалы.



*Рисунок 1 – памятник природы «Озеро Солёное»*



*Рисунок 2 – памятник природы «Озеро Солёное»*



*Рисунок 3 – памятник природы «Озеро Солёное»*





*Рисунок 4 – памятник природы «Озеро Солёное»*

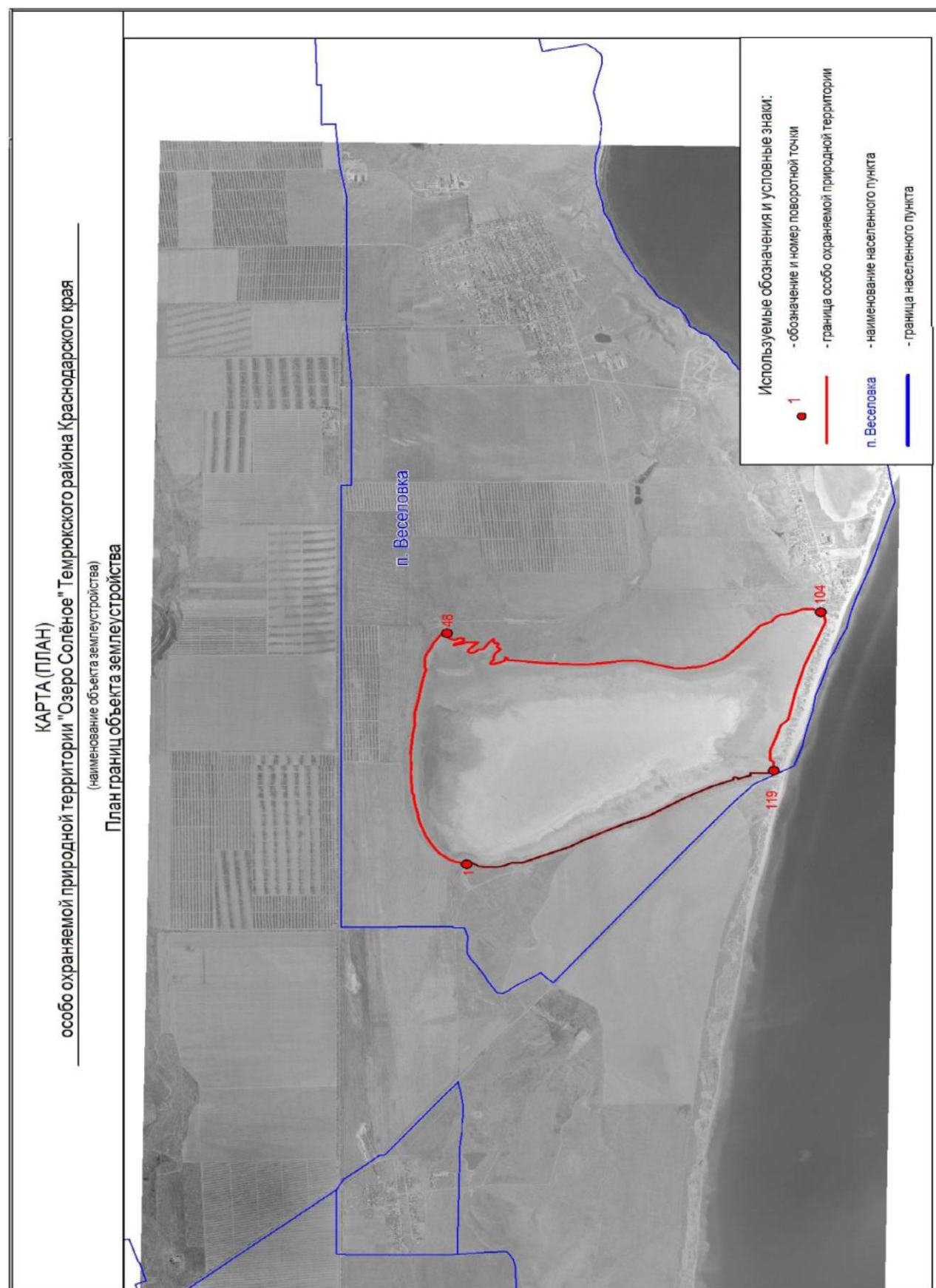
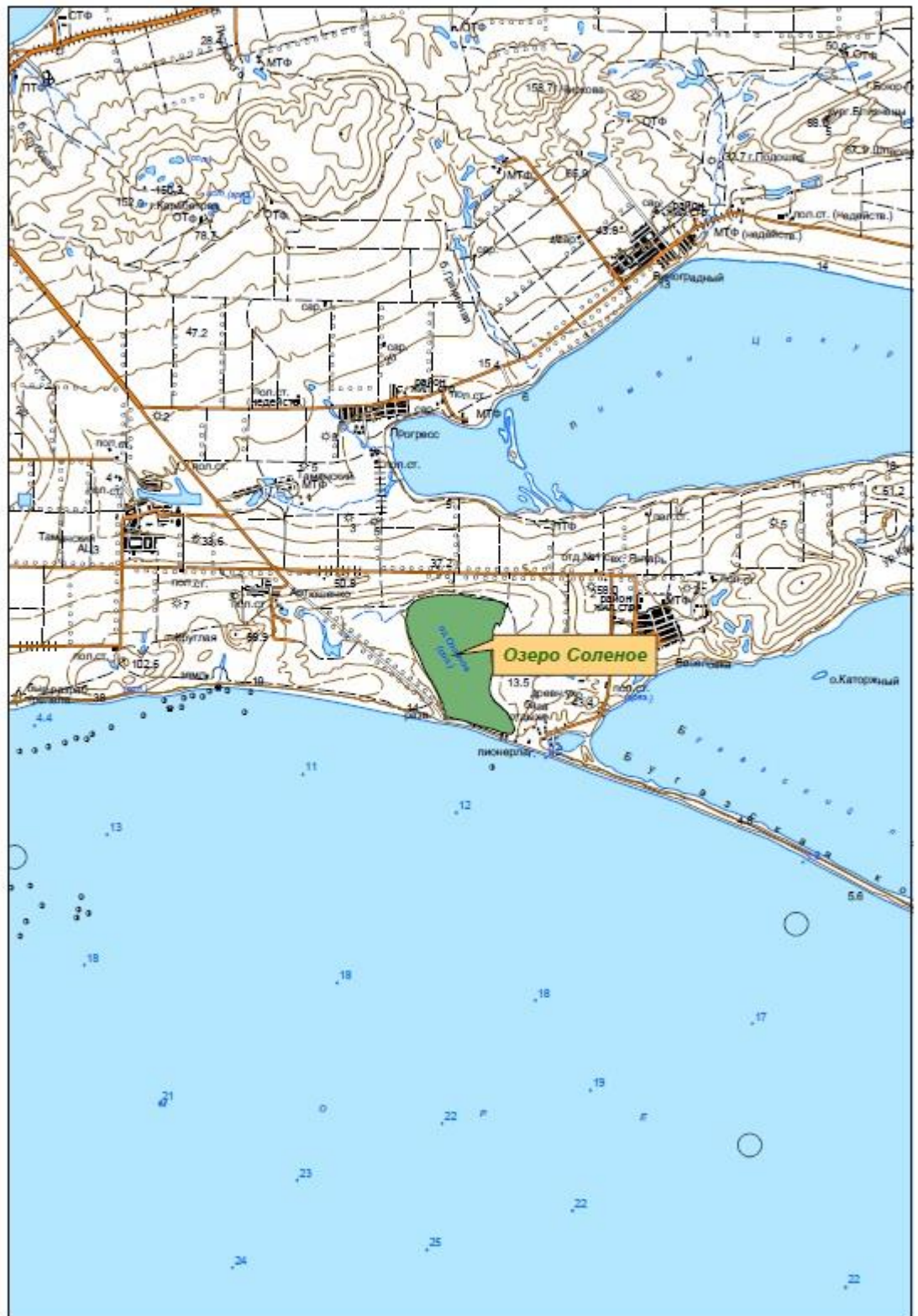




Схема расположения особо охраняемой природной территории  
"Озеро Соленое" (Темрюкский район)

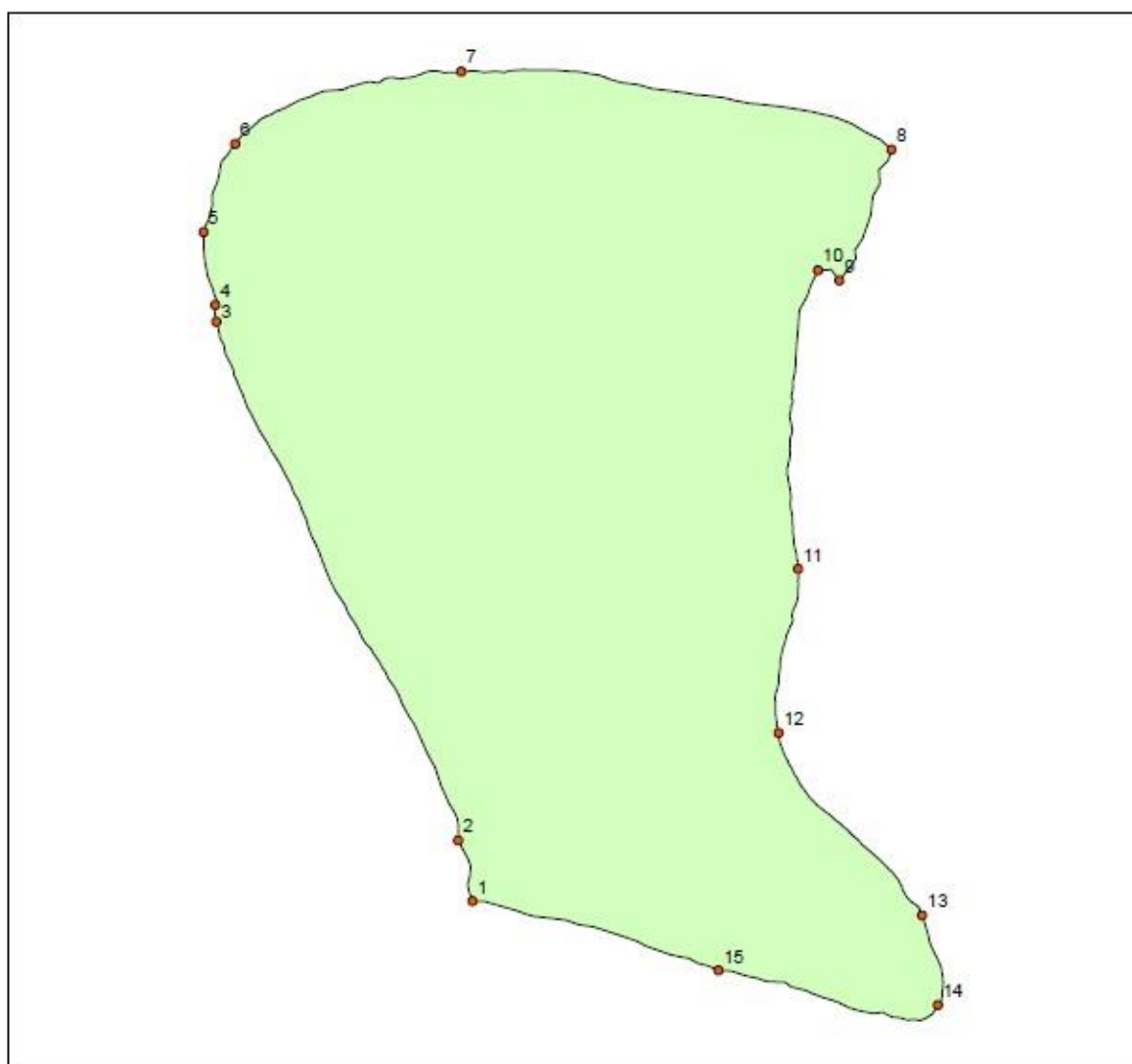


1:100 000





Схема особо охраняемой природной территории  
"Озеро Соленое" (Темрюкского района)



1:16 400

Номер точки	Широта	Долгота
1	45°06'54" с.ш.	036°51'25" в.д.
2	45°06'59" с.ш.	036°51'23" в.д.
3	45°07'44" с.ш.	036°50'51" в.д.
4	45°07'46" с.ш.	036°50'51" в.д.
5	45°07'52" с.ш.	036°50'49" в.д.
6	45°08'00" с.ш.	036°50'52" в.д.
7	45°08'07" с.ш.	036°51'20" в.д.

8	45°08'01" с.ш.	036°52'14" в.д.
9	45°07'49" с.ш.	036°52'08" в.д.
10	45°07'50" с.ш.	036°52'05" в.д.
11	45°07'24" с.ш.	036°52'04" в.д.
12	45°07'09" с.ш.	036°52'02" в.д.
13	45°06'54" с.ш.	036°52'21" в.д.
14	45°06'46" с.ш.	036°52'23" в.д.
15	45°06'48" с.ш.	036°51'55" в.д.