

РОССИЙСКАЯ ФЕДЕРАЦИЯ
КРАСНОДАРСКИЙ КРАЙ

УТВЕРЖДЕН
приказом министерства
природных ресурсов
Краснодарского края
от 04.06.2013 г. № 751

**ПАСПОРТА ПАМЯТНИКА ПРИРОДЫ
РЕГИОНАЛЬНОГО ЗНАЧЕНИЯ**

Пальма Вашингтония

Наименование памятника природы

город - курорт Сочи

Муниципальное образование

Краснодар 2013 год

Полное наименование памятника природы – Пальма Вашингтония
Распорядительный документ об объявлении (учреждении) памятника природы – решение Хостинского райисполкома города Сочи от 12 апреля 1977 года № 235, решение Краснодарского крайисполкома от 14 сентября 1983 года № 488

Памятник природы образован с изъятием/без изъятия у собственников (арендаторов)

Цель создания – создан для сохранения ботанического объекта, имеющего научное, учебно-познавательное и эстетическое значение

Подведомственность – министерство природных ресурсов Краснодарского края

Профиль памятника природы – ботанический

Местоположение памятника природы, описание площади и границ
 памятника природы

Муниципальное образование – город-курорт Сочи

Категория земель – земли населенных пунктов

Кадастровый номер участка – 23:49:0302027:10 (входит в состав 23:49:0000000:91)

Местоположение памятника природы:

Лесной фонд - нет

Водный фонд - нет

Иные категории земель – населенных пунктов

Населенный пункт – город Сочи

Положение объекта в системе улично-дорожной сети – улица Курортный проспект, 94/а

Наличие или отсутствие территориальной связи с иными природными или природно-антропогенными ландшафтами, ее характер – нет

Наличие в границах ООПТ иных особо охраняемых природных территорий-нет

Описание границ памятника природы – границы памятника природы выделены по границам проекции крон деревьев на земную поверхность

Привязка к системе координат – система координат МСК-23

Точка	X	Y
1	314726,19	2201630,19
2	314722,52	2201633,93
3	314721,49	2201633,50
4	314720,39	2201632,32
5	314719,51	2201630,19
6	314719,43	2201628,79
7	314720,32	2201627,47
8	314721,86	2201626,88
9	314722,74	2201626,81
10	314724,65	2201627,99

Описание границ охранной зоны памятника природы (если есть)- нет

Площадь памятника природы – 31 м²

Площадь охранной зоны памятника природы (если есть)- нет

Описание положения в рельефе – нет

Сопряженные объекты – нет

Перечень зон и участков памятника природы, их площади

Кластерность территории памятника природы - нет

Площадь каждого участка, га (м²)- нет

Режим особой охраны

Запрещенные виды деятельности	Разрешенные виды деятельности
<ul style="list-style-type: none"> - любая деятельность, которая может нанести ущерб объектам растительного мира, а также запрещаются виды деятельности, влекущие за собой снижение экологической, эстетической и рекреационной целостности территории, в том числе: - любая хозяйственная деятельность, не совместимая с его назначением, в том числе: - любое повреждение дерева; - прокладка коммуникаций; - уплотнение почвы вокруг дерева; - проведение в непосредственной близости от дерева работ, которые могут привести к развитию эрозии почвы или к другим нарушениям состояния грунтов и повреждению корней дерева; - установка искусственной иллюминации на дереве. 	<ul style="list-style-type: none"> - поддержание в технически исправном состоянии помещений, и их реконструкция без увеличения занимаемой площади на участке ООПТ; - посадка и уход за растительностью на территории земельных участков, находящихся в частной собственности, без увеличения площади на участке ООПТ; - уходные работы по удалению сухих ветвей, в целях безопасности граждан и материальных ценностей; - организация и проведение научно-исследовательских работ, и осуществление эколого-просветительской деятельности по согласованию с уполномоченным органом в установленном порядке.

Меры охраны:

- установить аншлаги, информирующий о статусе дерева;
- осуществлять контроль фитосанитарного состояния;
- проводить необходимые агротехнические мероприятия по уходу за деревом;
- учитывать режим памятника природы при разработке схемы территориального планирования и генерального плана г. Сочи, при предоставлении земельных участков для строительства и ведения хозяйственной деятельности.

Природные характеристики территории

Описание *растительности* приводится в Приложении № 1 к паспорту памятника природы.

Описание *животного мира* приводится в Приложении № 2 к паспорту памятника природы.

Параметры обособленного памятника природы приводятся в Приложении № 3 к паспорту памятника природы.

Состояние (степень нарушенности) – хорошее/удовлетворительное/плохое (с указанием повреждений)

- высокая антропогенная нагрузка;
- отсутствие ограждения и информации о статусе дерева.

Перечень земельных участков, предоставленных гражданам и юридическим лицам, с указанием местоположения границ, а так же прав владения и пользования участками

Кадастровый номер участка - 23:49:0302027:10 входит в состав: 23:49:0000000:91

Местоположение границ участка _____

Для юридического лица: ФГУ "Сочинский центральный военный санаторий" МО РФ

Организационно-правовая форма _____,
наименование, юридический адрес _____,
телефон, факс, e-mail _____,

ФИО руководителя _____,

ФИО контактного лица _____,

Название и реквизиты документов на право собственности, владения, пользования, аренды _____

Для физического лица: - нет

ФИО _____

Название и реквизиты документов на право собственности, владения, пользования, аренды _____

Кадастровый номер участка -

Местоположение границ участка _____

Для юридического лица:

Организационно-правовая форма _____,
наименование, юридический адрес _____,
телефон, факс, e-mail _____,

ФИО руководителя _____,

ФИО контактного лица _____,

Название и реквизиты документов на право собственности, владения, пользования, аренды _____

Для физического лица:

ФИО:

Название и реквизиты документов на право собственности, владения, пользования, аренды _____

Кадастровый номер участка _____ ,
 Местоположение границ участка _____ ,
 _____ ,

Для юридического лица:

Организационно-правовая форма _____ ,
 наименование, юридический адрес _____ ,
 телефон, факс, e-mail _____ ,
 ФИО руководителя _____ ,
 ФИО контактного лица _____ ,
 Название и реквизиты документов на право собственности, владения,
 пользования, аренды _____

Для физического лица:

ФИО _____
 Название и реквизиты документов на право собственности, владения,
 пользования, аренды _____

Дополнительные материалы, в том числе Охранное обязательство, приводятся в Приложении № 4 к паспорту памятника природы.

Составитель: Т.Е.Сунцова,
 Ведущий специалист-эксперт отдела особо
 охраняемых природных территорий

подпись

Ведущий консультант отдела
 особо охраняемых
 природных территорий А.А.Медков

подпись

Дата _____

ПРИЛОЖЕНИЕ № 1
к паспорту памятника природы,
утвержденному приказом
министерства природных ресурсов
Краснодарского края
от _____ № _____

Растительность – перечень основных типов растительных сообществ, их состав, характеристика, пространственное распределение. Список видов, занесенных в Красную книгу Российской Федерации, Красную книгу Краснодарского края.

Список видов растений

№	Вид растения
1	Вашингтония нитеносная - <i>Washingtonia filifera</i>

Видов, занесенных в Красную книгу Российской Федерации, Красную книгу Краснодарского края не обнаружено.

ПРИЛОЖЕНИЕ № 2
к паспорту памятника природы,
утвержденному приказом
министерства природных ресурсов
Краснодарского края
от _____ № _____

Животный мир – видовой состав, численность, местообитание. Список видов, занесенных в Красную книгу Российской Федерации, Красную книгу Краснодарского края.

Список животных

№	Вид животного
орнитофауна	
1	белая трясогузка - <i>Motacilla alba</i>
2	большая синица - <i>Parus major</i>
3	вяхиль обыкновенный - <i>Columba palumbus</i>
4	голубь сизый - <i>Columba livia</i>
5	горлица кольчатая - <i>Streptopelia decaocto</i>
6	домовый воробей - <i>Passer domesticus</i>
7	ласточка городская - <i>Delichon urbica</i>
8	серая ворона - <i>Corvus cornix</i>
9	сойка обыкновенная - <i>Garrulus glandarius</i>
10	сорока обыкновенная - <i>Pica pica</i>

Видов, занесенных в Красную книгу Российской Федерации, Красную книгу Краснодарского края не обнаружено.

ПРИЛОЖЕНИЕ № 3
к паспорту памятника природы,
утвержденному приказом
министерства природных ресурсов
Краснодарского края
от _____ № _____

Описание обособленных памятников природы

Для ботанических объектов:

диаметр ствола дерева _____,

высота дерева _____,

площадь проекции кроны на поверхность _____.

Для геологических объектов:

линейные размеры геологических объектов _____,

слагающие породы _____,

геологический возраст _____.

Для гидрологических объектов:

средний расход воды в роднике _____.

Другое - Родина – юго-запад США. Пальма светлюбива, наиболее мощные экземпляры вырастают на хорошо дренированных почвах. Переносит зимнее переувлажнение почвы. Может расти на берегу моря. Самая высокая и монументальная пальма из числа тех, которые культивируются в регионе.

ПРИЛОЖЕНИЕ № 4
к паспорту памятника природы,
утвержденному приказом
министерства природных ресурсов
Краснодарского края
от _____ № _____

Дополнительные материалы – фотографии памятника природы или наиболее характерных его частей, картографический материал (карты (схемы) расположения памятника природы и охранной зоны (1:100000, 1:50000), карты (схемы) памятника природы с обозначением границ (1:2000 или 1:500, в зависимости от занимаемой площади), Охранное обязательство, иные материалы.



Рисунок 1 – Памятник природы «Пальма Вашингтония»



Рисунок 2 – Памятник природы «Пальма Вашингтония»



Рисунок 3 – Памятник природы «Пальма Вашингтония»



Рисунок 4 – Памятник природы «Пальма Вашингтония»



Рисунок 5 – Памятник природы «Пальма Вашингтония»



Рисунок 6 – Памятник природы «Пальма Вашингтония»



Рисунок 7 – Памятник природы «Пальма Вашингтония»

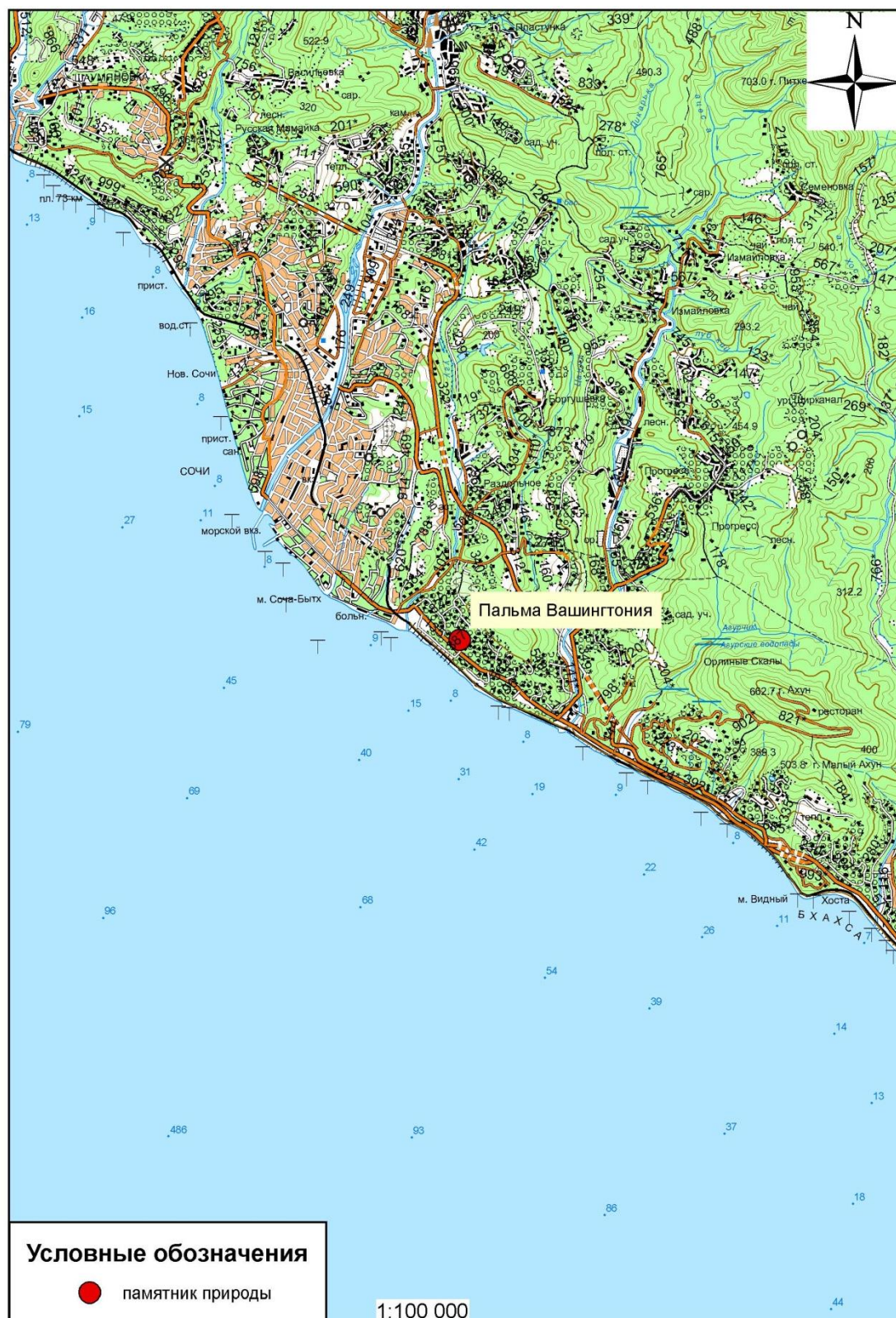


Рисунок 8 – Памятник природы «Пальма Вашингтония»



Рисунок 9 – Памятник природы «Пальма Вашингтония»

Схема расположения памятника природы «Пальма Вашингтония»



КАРТА (ПЛАН)
особо охраняемой природной территории «Пальма Вашингтония» города-курорта Сочи Краснодарского края
 (наименование объекта землеустройства)
План границ объекта землеустройства

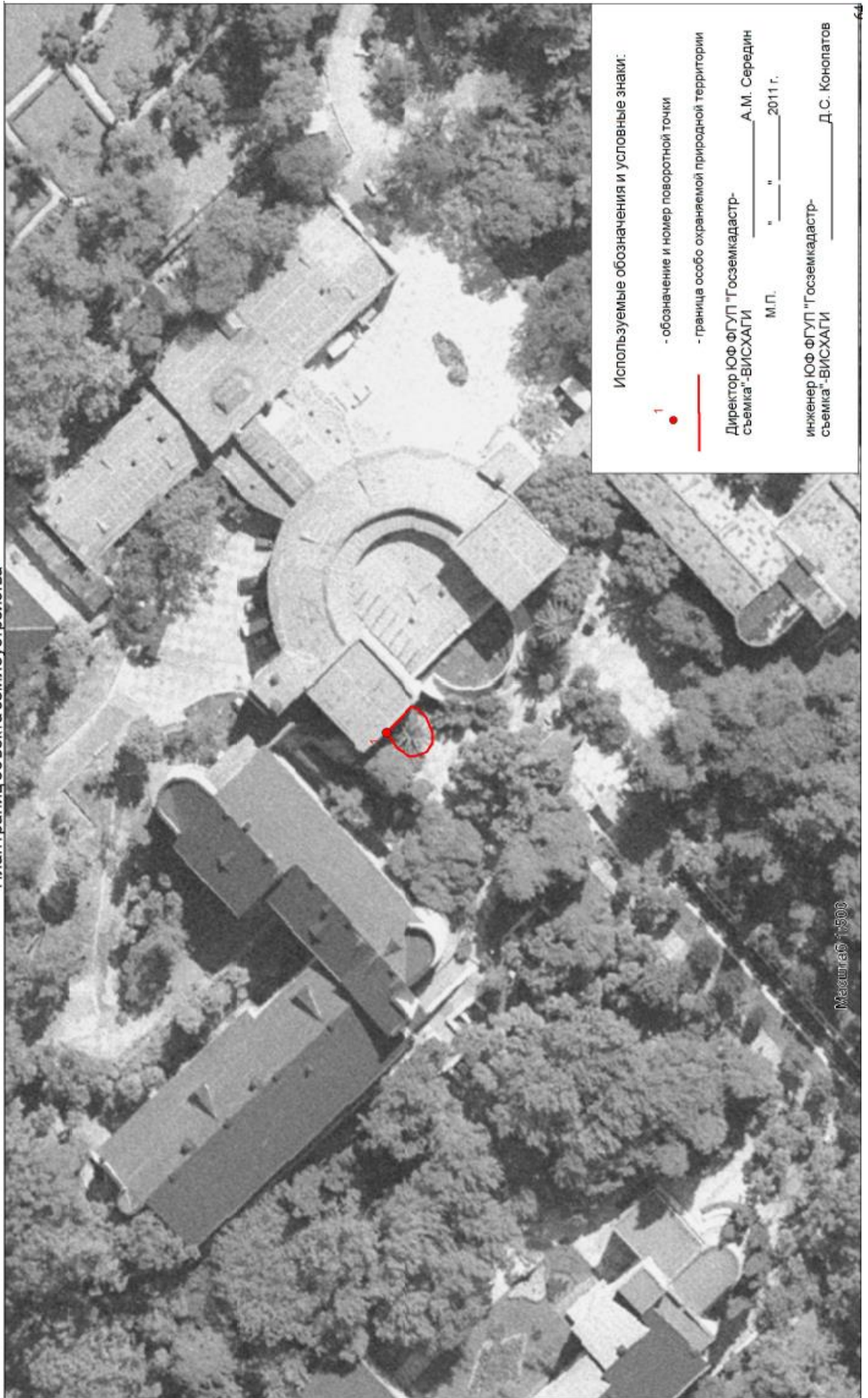
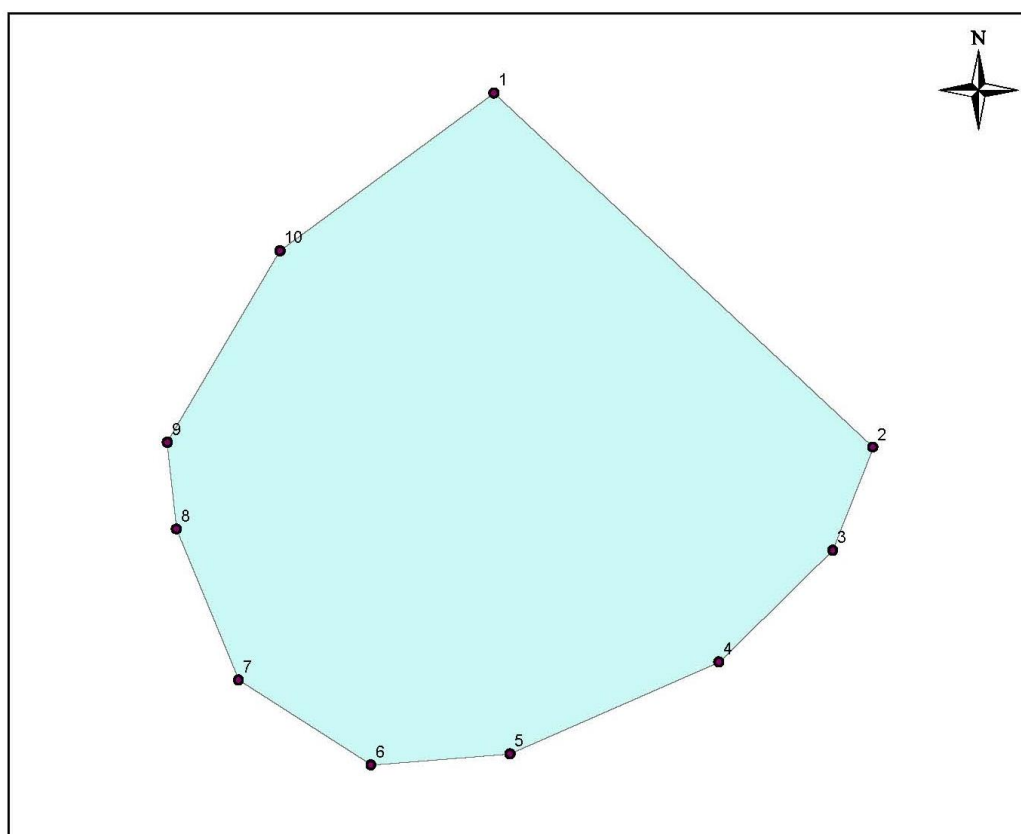


Схема границ памятника природы «Пальма Вашингтония»



1:60

	X	Y
1	314726.19	2201630.19
2	314722.52	2201633.93
3	314721.49	2201633.50
4	314720.39	2201632.32
5	314719.51	2201630.19
6	314719.43	2201628.79
7	314720.32	2201627.47
8	314721.86	2201626.88
9	314722.74	2201626.81
10	314724.65	2201627.99

Система координат: МСК-23