

РОССИЙСКАЯ ФЕДЕРАЦИЯ
КРАСНОДАРСКИЙ КРАЙ

УТВЕРЖДЕН
приказом министерства
природных ресурсов
Краснодарского края
от 08.11.2013 г. № 1827

**ПАСПОРТ ПАМЯТНИКА ПРИРОДЫ
РЕГИОНАЛЬНОГО ЗНАЧЕНИЯ**

«Парк Солнечный остров»

Наименование памятника природы

г.Краснодар

Муниципальное образование

Краснодар 2013 год

Полное наименование памятника природы – «Парк Солнечный остров»

Распорядительный документ об объявлении (учреждении) памятника природы - решение Краснодарского крайисполкома от 14 июля 1988 г. № 326

Памятник природы образован с изъятием/без изъятия у собственников (арендаторов)

Цель создания – сохранение природно-исторического объекта, имеющие историческое, эстетическое, экологическое и культурное значение, создания благоприятной окружающей среды, в целях экологического просвещения и создания условий для отдыха населения.

Подведомственность – министерство природных ресурсов Краснодарского края

Профиль памятника природы – природно-исторический

Местоположение памятника природы, описание площади и границ памятника природы

Муниципальное образование – г. Краснодар

Категория земель – земли населенных пунктов

Кадастровый номер участка – нет

Местоположение памятника природы:

Лесной фонд – нет

Водный фонд – нет

Иные категории земель – населенных пунктов

Населенный пункт – г. Краснодар

Положение объекта в системе улично-дорожной сети – Карасунский округ, ул. Трамвайная, 2.

Наличие или отсутствие территориальной связи с иными природными или природно-антропогенными ландшафтами, ее характер – нет

Наличие в границах ООПТ иных особо охраняемых природных территорий - В южной части парка произрастает «Дуб Титан», который решением Советского райисполкома г. Краснодара от 26 марта 1981 г. № 354 и решением Краснодарского крайисполкома от 14 сентября 1983 г. № 488 был объявлен «памятником природы».

Описание границ памятника природы – границы выделены по меандре реки Старая Кубань и спрямляющей протоке (ерик), ограничивающей памятник природы с южной стороны

Привязка к системе координат – МСК-23

Точка	X	Y
1	475590,05	1384158,48
33	475814,85	1384861,23
78	474771,77	1384734,21
110	474993,87	1384467,81
111	475024,62	1384459,28

Описание границ охранной зоны памятника природы (если есть) – нет

Площадь памятника природы – 40,2988 га

Площадь охранной зоны памятника природы (если есть) – нет

Описание положения в рельефе – нет

Сопряженные объекты – нет

Перечень зон и участков памятника природы, их площади

Кластерность территории памятника природы- нет

Площадь каждого участка, га (м²)-

Режим особой охраны

Запрещенные виды деятельности	Разрешенные виды деятельности
<p>любая деятельность, которая может нанести ущерб объектам растительного мира, а также запрещаются виды деятельности, влекущие за собой снижение экологической, эстетической и рекреационной целостности территории, в том числе:</p> <ul style="list-style-type: none"> - деятельность, влекущая искажение сложившегося ландшафта; - предоставление земельных участков для капитального строительства; - прокладка новых дорог, троп, линий электропередач, коммуникаций, возведение строений и сооружений (в том числе временных), не связанных с деятельностью памятника природы; - загрязнение почв; - создание объектов размещения, хранения отходов производства и потребления, радиоактивных, химических, взрывчатых, токсичных, отравляющих и ядовитых веществ; - проезд и стоянка всех видов транспортных средств вне дорог общего пользования, кроме работников специально уполномоченных органов государственной власти; - проведение сплошных рубок леса, за исключением случаев, когда выборочные рубки не обеспечивают замену лесных насаждений, утрачивающих свои средообразующие, водоохранные и иные полезные функции, на лесные насаждения, обеспечивающие сохранение целевого назначения защитных лесов и выполняемых ими полезных функций; - все виды земляных гидротехнических и строительных работ, кроме проводимых с целью обеспечения эксплуатации и ремонта существующих линейных сооружений и коммуникаций; - осуществление рекреационной деятельности (в том числе организация мест отдыха и разведение костров) за пределами специально предусмотренных для этого мест; - сжигание естественной растительности, в том числе весенние палы; - выгул собак; - выпас сельскохозяйственных животных и 	<ul style="list-style-type: none"> - сенокошение на специально выделенных участках, согласованных с уполномоченным органом Краснодарского края; - проведение сплошных рубок лесных насаждений в случаях, когда выборочные рубки не обеспечивают замену лесных насаждений, утрачивающих свои средообразующие, водоохранные и иные полезные функции, на лесные насаждения, обеспечивающие сохранение целевого назначения защитных лесов и выполняемых ими полезных функций; - проведение противопожарных и санитарно-оздоровительных мероприятий согласно действующему лесному и природоохранному законодательству, согласованных в установленном порядке (проведение санитарно-оздоровительных мероприятий осуществляется при условии минимального повреждения напочвенного покрова с применением технических средств на колесном ходу); - удаление усохших, поврежденных, ослабленных деревьев и кустарников; - проведение рубок ухода; - благоустройство территории в целях обеспечения условий для отдыха малыми архитектурными формами (МАФ) на основании проекта, получившего положительное заключение государственной экологической экспертизы; - проведение работ по восстановлению и поддержанию в равновесном состоянии экосистем памятника природы; - организация и проведение научно-исследовательских работ, и осуществление эколого-просветительской деятельности по согласованию с уполномоченным органом в установленном порядке. - предотвращение опасных природных явлений, угрожающих жизни людей и населенным пунктам; - осуществление рекреационной деятельности (в том числе организация мест отдыха и разведение костров) в пределах специально предусмотренных для этого мест; - осуществление рекреационной деятельности (оборудование экологических троп и мест

<p>организация для них летних лагерей;</p> <ul style="list-style-type: none"> - самовольные посадки деревьев и кустарников, а также другие самовольные действия граждан, направленные на обустройство отдельных участков парка; - сбор зоологических, ботанических коллекций, а также палеонтологических образцов; - изыскательские, взрывные и буровые работы; - уничтожение или повреждение шлагбаумов, аншлагов, стендов и других информационных знаков и указателей, а также оборудованных экологических троп и мест отдыха; - осуществление любых других действий, ведущих к изменению режима или внешнего вида памятника природы; - перепрофилирование сложившихся к моменту организации памятника природы направлений хозяйственно-производственной деятельности землепользователей. 	<p>отдыха) на основании проекта обустройства, при наличии положительного заключения государственной экологической экспертизы.</p>
---	---

Меры охраны:

- осуществлять регулярную уборку территории от мусора, сухостойных и ветровальных деревьев;
- хозяйственную и иную деятельность осуществлять в строгом соответствии с установленным режимом охраны.

Природные характеристики территории

Описание *растительности* приводится в Приложении № 1 к паспорту памятника природы.

Описание *животного мира* приводится в Приложении № 2 к паспорту памятника природы.

Параметры обособленного памятника природы приводятся в Приложении № 3 к паспорту памятника природы.

Состояние (степень нарушенности) – хорошее/удовлетворительное/плохое (с указанием повреждений)

- высокая рекреационная нагрузка;
- с северной стороны парка проходят улицы и автодорогами с интенсивным движением автотранспорта;
- на территории парка расположены кафе, рестораны и аттракционы.

Перечень земельных участков, предоставленных гражданам и юридическим лицам, с указанием местоположения границ, а так же прав владения и пользования участками

Кадастровый номер участка - нет

Местоположение границ участка _____

Для юридического лица: -

Организационно-правовая форма - _____,

наименование, юридический адрес _____,

телефон, факс, e-mail _____,
 ФИО руководителя _____,
 ФИО контактного лица _____,
 Название и реквизиты документов на право собственности, владения,
 пользования, аренды _____

Для физического лица: - нет

ФИО _____
 Название и реквизиты документов на право собственности, владения,
 пользования, аренды _____

Кадастровый номер участка _____,
 Местоположение границ участка _____

Для юридического лица:

Организационно-правовая форма _____,
 наименование, юридический адрес _____,
 телефон, факс, e-mail _____,
 ФИО руководителя _____,
 ФИО контактного лица _____,
 Название и реквизиты документов на право собственности, владения,
 пользования, аренды _____

Для физического лица:

ФИО _____
 Название и реквизиты документов на право собственности, владения,
 пользования, аренды _____
 Кадастровый номер участка _____,
 Местоположение границ участка _____

Для юридического лица:

Организационно-правовая форма _____,
 наименование, юридический адрес _____,
 телефон, факс, e-mail _____,
 ФИО руководителя _____,
 ФИО контактного лица _____,
 Название и реквизиты документов на право собственности, владения,
 пользования, аренды _____

Для физического лица:

ФИО _____
 Название и реквизиты документов на право собственности, владения,
 пользования, аренды _____
 Кадастровый номер участка _____

Местоположение границ участка _____
_____ ,

Для юридического лица:

Организационно-правовая форма _____,
наименование, юридический адрес _____,
телефон, факс, e-mail _____,
ФИО руководителя _____,
ФИО контактного лица _____,
Название и реквизиты документов на право собственности, владения,
пользования, аренды _____

Для физического лица:

ФИО _____
Название и реквизиты документов на право собственности, владения,
пользования, аренды _____

Дополнительные материалы, в том числе Охранное обязательство, приводятся в Приложении № 4 к паспорту памятника природы.

Составитель: Т.Е.Сунцова,
Ведущий специалист-эксперт отдела особо
охраняемых природных территорий

подпись

Ведущий консультант отдела
особо охраняемых
природных территорий А.А.Медков

подпись

Дата _____

ПРИЛОЖЕНИЕ № 1
к паспорту памятника природы,
утвержденному приказом
министерства природных ресурсов
Краснодарского края
от 08.11.2013 г. № 1827

Растительность – перечень основных типов растительных сообществ, их состав, характеристика, пространственное распределение. Список видов, занесенных в Красную книгу Российской Федерации, Красную книгу Краснодарского края.

Список видов растений

№	Вид растения
травянистая растительность	
1	амброзия полыннолистная - <i>Ambrosia artemisiifolia</i>
2	бегония - <i>Begonia</i>
3	будра плющевидная - <i>Glechoma hederacea</i>
4	виола - <i>Viola</i>
5	вьюнок полевой - <i>Convolvulus arvensis</i>
6	герань - <i>Geranium</i>
7	горец птичий - <i>Polygonum aviculare</i>
8	гортензия - <i>Hydrangea</i>
9	дурман - <i>Datura</i>
10	каннаиндийская - <i>Cannaindica</i>
11	кислица обыкновенная - <i>Oxalis acetosella</i>
12	лапчатка ползучая - <i>Potentilla reptans</i>
13	подорожник ланцетолистный - <i>Plantago lanceolata</i>
14	подорожник средний - <i>Plantago media</i>
15	полынь - <i>Artemisia</i>
16	тростник южный - <i>Phragmites communis</i>
17	тысячелистник обыкновенный - <i>Achillea millefolium</i>
18	фиалка душистая - <i>Viola odorata</i>
19	хоста - <i>Hosta</i>
20	цикорий обыкновенный - <i>Cichorium intybus</i>
21	цинния - <i>Zinnia</i>
22	шалфей блестящий - <i>Salvia splendens</i>
23	щавель - <i>Rumex sp.</i>
24	щирицабелая - <i>Amaranthus albus</i>
25	ячмень заячий - <i>Heuderum leporinum</i>
древесная растительность	
26	береза плакучая - <i>Betula pendula</i>
27	граб обыкновенный - <i>Carpinus betulus</i>
28	дуб черешчатый - <i>Quercus robur</i>
29	ива плакучая - <i>Salix babylonica</i>
30	катальпа яйцевидная - <i>Catalpa bignonioides</i>

31	катальпа яйцевидная - <i>Catalpa ovata</i>
32	каштан посевной - <i>Castanea sativa</i>
33	конский каштан - <i>Aesculus hippocastanum</i>
34	липа мелколистная - <i>Tilia cordata</i>
35	можжевельник обыкновенный - <i>Juniperus communis</i>
36	платан западный - <i>Platanus occidentalis</i>
37	платан кленолистный - <i>Platanus acerifolia</i>
38	робиния псевдо-акация - <i>Robinia pseudoacacia</i>
39	сосна обыкновенная - <i>Pinus sylvestris</i>
40	тополь пирамидальный - <i>Populus pyramidalis</i>
41	тополь серебристый - <i>Populus alba</i>
42	туя - <i>Thuja</i>
43	ясень высокий - <i>Fraxinus excelsior</i>
подлесок	
44	гибискус сирийский - <i>Hibiscus syriacus</i>
45	калина обыкновенная - <i>Viburnum opulus</i>
46	сирень обыкновенная - <i>Syringa vulgaris</i>
47	спирея Вангутта - <i>Spiraea vanhouttei</i>
внеярусная растительность	
48	девичий виноград пятилисточковый - <i>Parthenocissus quinquefolia</i>
49	плющ обыкновенный - <i>Hedera helix</i>
50	хмель обыкновенный - <i>Humulus lupulus</i>

Видов, занесенных в Красную книгу Российской Федерации, Красную книгу Краснодарского края не обнаружено.

ПРИЛОЖЕНИЕ № 2
к паспорту памятника природы,
утвержденному приказом
министерства природных ресурсов
Краснодарского края
от 08.11.2013 г. № 1827

Животный мир – видовой состав, численность, местообитание. Список видов, занесенных в Красную книгу Российской Федерации, Красную книгу Краснодарского края.

Список животных

№	Вид животного
орнитофауна	
1	воробей домовый - <i>Passer domesticus</i>
2	ворон - <i>Corvus corax</i>
3	ворона серая - <i>Corvus cornix</i>
4	голубь сизый - <i>Columba livia</i>
5	сойка обыкновенная - <i>Garrulus glandarius</i>
6	сорока обыкновенная - <i>Pica pica</i>
териофауна	
7	белка обыкновенная - <i>Sciurus vulgaris</i>
8	домовая мышь - <i>Mus musculus</i>
9	крот - <i>Talpa sp</i>
10	крыса - <i>Rattus</i>

Видов, занесенных в Красную книгу Российской Федерации, Красную книгу Краснодарского края не обнаружено.

ПРИЛОЖЕНИЕ № 3
к паспорту памятника природы,
утвержденному приказом
министерства природных ресурсов
Краснодарского края
от 08.11.2013 г. № 1827

Описание обособленных памятников природы

Для ботанических объектов:

диаметр ствола дерева _____,

высота деревьев _____,

площадь проекции кроны на поверхность _____.

Для геологических объектов:

линейные размеры геологических объектов _____,

слагающие породы _____,

геологический возраст _____.

Для гидрологических объектов:

средний расход воды в роднике _____.

Другое - Основная часть парка занимает северный из двух островов, лежащих в пойме р. Кубани, омываемых водами ее старицы – Старой Кубани. Зеркало Старой Кубани круглый год не замерзает, что связано со сбросом отработанной горячей воды Краснодарской ТЭЦ. В реке водятся лещ, щука, карась, сазан, карп, плотва. Парк был заложен в 1957 г. На момент создания в нем было высажено более 6 тыс. деревьев пород: клен американский, платан, ива шаровидная, ива плакучая, береза, сосна обыкновенная, каштан конский, орех черный, липа и др. На сегодняшний день растительность парка представлена 90 видами и формами древесно-кустарниковых пород. В парке преобладают групповые посадки – рощи сосны обыкновенной, аллеи из ореха черного, липы, массив из березы. Центральную аллею окаймляют платаны, параллельно платанам идет аллея из дуба черешчатого. Отдых в парке разнообразен. К услугам жителей и гостей столицы Кубани в парке действуют современные аттракционы, теннисный корт, поле для игры в пейнтболл, работают более 20 кафе. В 2008 году в парке открылся современный спортивный комплекс с ледовым катком. Кроме того, в парке действует уникальный "Сафари-парк", в котором насчитывает более 120 видов животных и птиц.

В южной части парка произрастает «Дуб Титан», который решением Советского райисполкома г. Краснодара от 26.03.81 г. № 354 и решением Краснодарского крайисполкома № 488 от 14.09.83 г. был объявлен «памятником природы». Дерево произрастает на берегу ерика Старая Кубань в 50 м от висячего моста. Окружность ствола – 2,6 м. Дерево сильно пострадало после удара молнии - сердцевина выгорела. Нуждается в уходе.

Непосредственно вблизи памятника природы расположен 1 объект историко-культурного наследия - Обелиск воинам 46-й армии, принимавшим участие в форсировании р. Кубань в ночь с 1 на 2 февраля 1943 г. и освобождении города от немецко-фашистских захватчиков, 1965 г. (58)

ПРИЛОЖЕНИЕ № 4
к паспорту памятника природы,
утвержденному приказом
министерства природных ресурсов
Краснодарского края
от 08.11.2013 г. № 1827

Дополнительные материалы – фотографии памятника природы или наиболее характерных его частей, картографический материал (карты (схемы) расположения памятника природы и охранный зоны (1:100000, 1:50000), карты (схемы) памятника природы с обозначением границ (1:2000 или 1:500, в зависимости от занимаемой площади), Охранное обязательство, иные материалы.



Рисунок 1 - Памятник природы «Парк Солнечный остров»



Рисунок 2 - Памятник природы «Парк Солнечный остров»



Рисунок 3 - Памятник природы «Парк Солнечный остров»



Рисунок 4 - Памятник природы «Парк Солнечный остров»



Рисунок 5 - Памятник природы «Парк Солнечный остров»



Рисунок 6 - Памятник природы «Парк Солнечный остров»



Рисунок 7 - Памятник природы «Парк Солнечный остров»



Рисунок 8 - Памятник природы «Парк Солнечный остров»



Рисунок 9 - Памятник природы «Парк Солнечный остров»



Рисунок 10 - Памятник природы «Парк Солнечный остров»

Схема расположения памятника природы «Парк Солнечный остров»

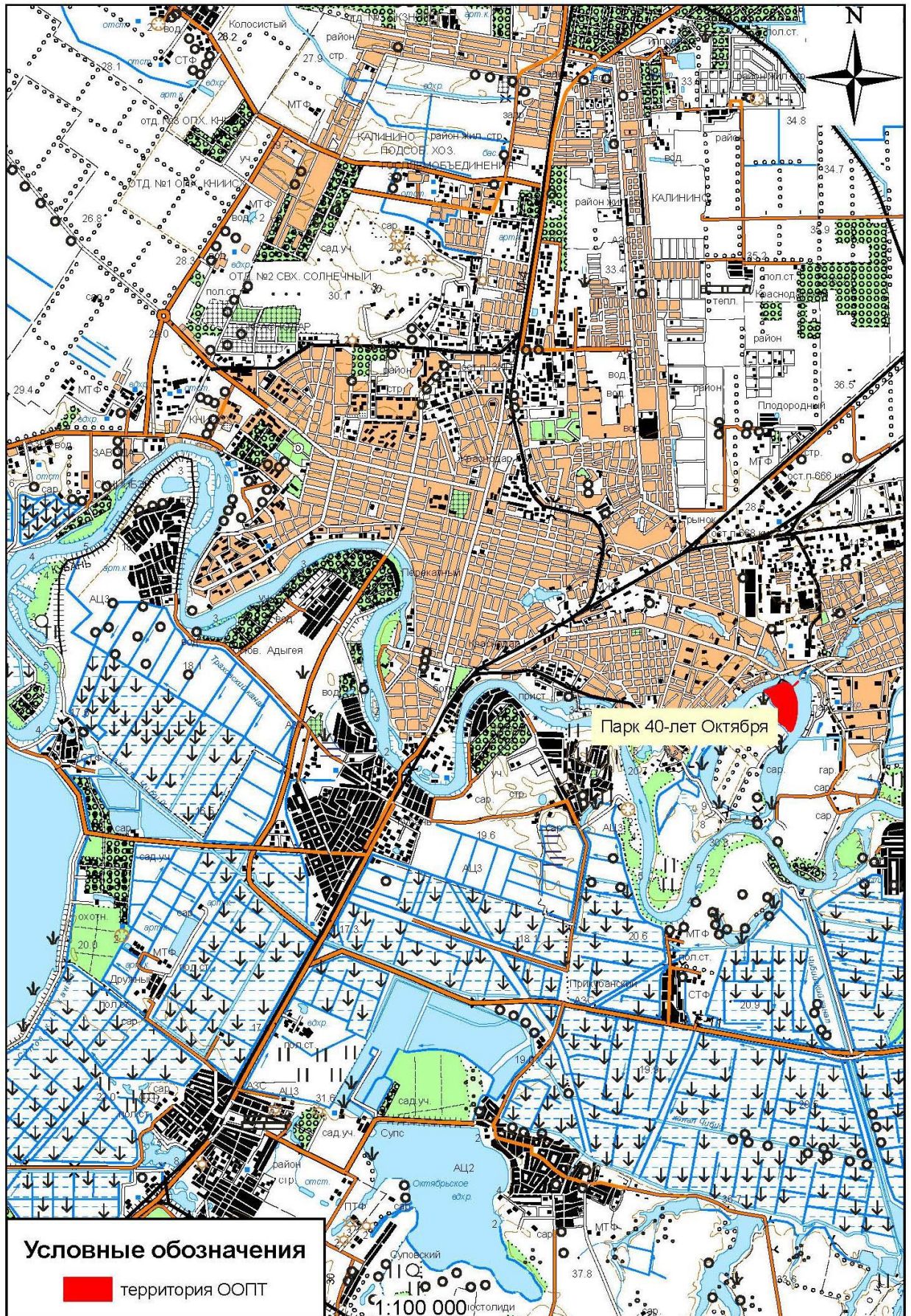
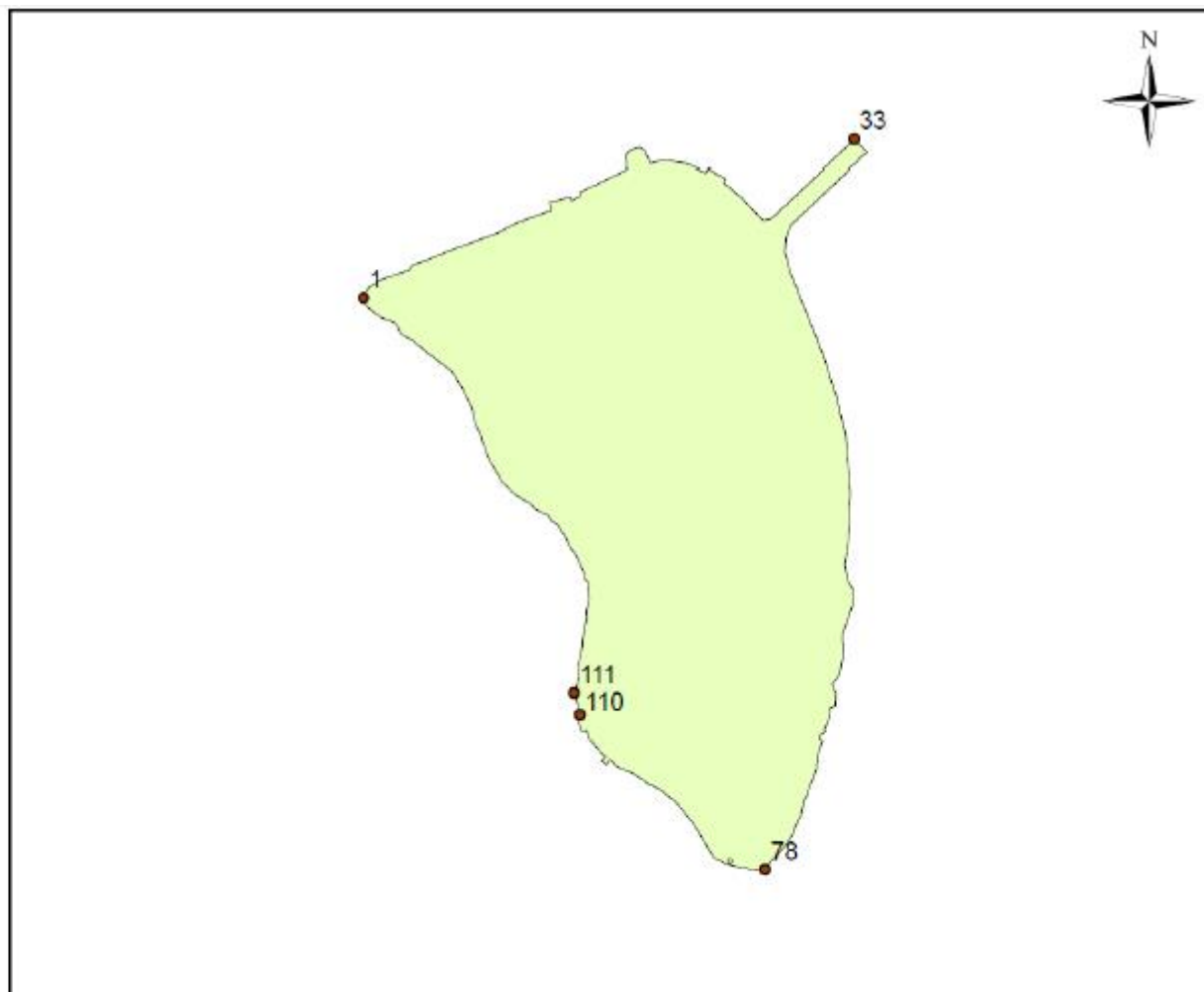




Схема границ памятника природы «Парк Солнечный остров»



1:10 000

Точка	X	Y
1	475590,05	1384158,48
33	475814,85	1384861,23
78	474771,77	1384734,21
110	474993,87	1384467,81
111	475024,62	1384459,28

Система координат: МСК-23