

РОССИЙСКАЯ ФЕДЕРАЦИЯ
КРАСНОДАРСКИЙ КРАЙ

УТВЕРЖДЕН
приказом министерства
природных ресурсов
Краснодарского края
от 26.12.2013 г. № 2144

**ПАСПОРТ ПАМЯТНИКА ПРИРОДЫ
РЕГИОНАЛЬНОГО ЗНАЧЕНИЯ**

Пихтовые насаждения

Наименование памятника природы

Туапсинский район

Муниципальное образование

Краснодар 2013 год

Полное наименование памятника природы – Пихтовые насаждения
Распорядительный документ об объявлении (учреждении) памятника природы – решение Туапсинского райисполкома от 19 марта 1980 года № 113, решение Краснодарского крайисполкома от 14 сентября 1983 года № 488
Памятник природы образован с изъятием/без изъятия у собственников (арендаторов)

Цель создания – сохранение объектов живой и неживой природы, имеющих повышенную природоохранную, познавательную и историко-культурную ценность и значимость в масштабах всего края

Подведомственность – Министерство природных ресурсов Краснодарского края

Профиль памятника природы – ботанический

Местоположение памятника природы, описание площади и границ памятника природы

Муниципальное образование – Туапсинский район

Категория земель – земли лесного фонда

Кадастровый номер участка – нет данных

Местоположение памятника природы:

Лесной фонд – 8,49 га – Пшишское лесничество Гойтхское участковое лесничество квартал 113, выделы 3, 9

Водный фонд - нет

Иные категории земель - нет

Населенный пункт – нет

Положение объекта в системе улично-дорожной сети - нет

Наличие или отсутствие территориальной связи с иными природными или природно-антропогенными ландшафтами, ее характер – нет

Наличие в границах ООПТ иных особо охраняемых природных территорий - Памятник природы представлен двумя кластерами:

1 кластер - граница проходит по границе выдела 3 квартала 113 Гойтхского участкового лесничества Пшишского лесничества. Данный кластер располагается на правом берегу безымянной щели, впадающей в р. Большой Пшиш на 5 км.

2 кластер - граница проходит по границе выдела 9 квартала 113 Гойтхского участкового лесничества Пшишского лесничества. Данный кластер располагается на левом берегу безымянной щели, впадающей в р. Большой Пшиш на 3,7 км.

Привязка к системе координат - система координат МСК-23

Обозначение характерных точек границ	Координаты, м	
	X	Y
1 кластер		
1	377046,65	1418371,65
2	377040,09	1418387,32

Обозначение характерных точек границ	Координаты, м	
	X	Y
3	377033,18	1418407,66
4	377026,27	1418425,59
5	377025,48	1418427,62
6	377020,73	1418465,17
7	377007,73	1418500,89
8	376993,6	1418525,39
9	376985,01	1418532,7
10	376960,55	1418551,41
11	376940,62	1418564,23
12	376940,3	1418565,13
13	376925,48	1418555,82
14	376894,32	1418532,62
15	376825,71	1418460,57
16	376798,96	1418439,58
17	376781,99	1418432,44
18	376775,8	1418404,33
19	376766,74	1418366,47
20	376766,44	1418334,46
21	376768,05	1418306,57
22	376773,25	1418273,55
23	376789,16	1418243,51
24	376797,47	1418228,16
25	376825,43	1418246,93
26	376831,27	1418252,9
27	376860,15	1418274,57
28	376909,37	1418309,88
29	376976,88	1418363,06
30	376991,65	1418368,66
31	377039,65	1418372,35
1	377046,65	1418371,65
2 кластер		
1	376291,43	1418340,63
2	376293,36	1418343,86
3	376298,87	1418354,06
4	376310,39	1418365,06
5	376323,42	1418373,92
6	376328,68	1418375,26
7	376328,87	1418375,24
8	376361,71	1418399,93
9	376397,42	1418427,66
10	376422,76	1418453,03
11	376441,19	1418481,21
12	376461,81	1418530,28
13	376483,44	1418588,35
14	376498,14	1418635,85

Обозначение характерных точек границ	Координаты, м	
	X	Y
15	376509,4	1418658,36
16	376507,65	1418658,54
17	376497,1	1418657,37
18	376453,77	1418660,39
19	376431,82	1418671,43
20	376414,69	1418678,85
21	376413,72	1418676,94
22	376404,07	1418662,85
23	376383,85	1418644,51
24	376378,57	1418636,4
25	376373,11	1418628,59
26	376374,63	1418613,47
27	376377,16	1418608,95
28	376381,98	1418602,73
29	376385,38	1418595,27
30	376385,2	1418583,63
31	376384,44	1418576,63
32	376379,92	1418564,65
33	376376	1418557,19
34	376358,74	1418538,31
35	376339,36	1418520,55
36	376329,44	1418506,4
37	376323,91	1418487,84
38	376318,69	1418477,58
39	376306,19	1418463,71
40	376287,26	1418452,21
41	376268,74	1418435,93
42	376258,78	1418424,01
43	376248,75	1418409,2
44	376247,03	1418407,47
45	376253,92	1418398,32
46	376268,57	1418381,43
47	376290,98	1418345,74
1	376291,43	1418340,63

Описание границ охранной зоны памятника природы (если есть) – нет

Площадь памятника природы – 8,49 га

Площадь охранной зоны памятника природы (если есть) – нет

Описание положения в рельефе - 1 кластер - располагается на правом берегу безымянной щели, впадающей в р. Большой Пшиш на 5 км. 2 кластер - располагается на левом берегу безымянной щели, впадающей в р. Большой Пшиш на 3,7 км.

Сопряженные объекты – нет

Перечень зон и участков памятника природы, их площади
Кластерность территории памятника природы – представлен 2 кластерами
Площадь каждого участка, га (м²) - 1 кластер – 5,146 га, 2 кластер – 3,344 га
Режим особой охраны

На территории особо охраняемой природной территории памятника природы регионального значения «Пихтовые насаждения» запрещаются виды деятельности, противоречащие целям создания памятника природы и причиняющие вред природным комплексам, а также их компонентам, и иные виды деятельности в соответствии с законодательством Российской Федерации и Краснодарского края, в том числе:

- Пользование объектами животного и растительного мира, отнесенными в установленном порядке к редким и находящимся под угрозой исчезновения.
- Сбор зоологических, ботанических, минералогических коллекций и палеонтологических объектов без согласования с уполномоченным органом в установленном порядке.
- Сбор недревесных лесных ресурсов, пищевых лесных ресурсов и лекарственных растений в промышленных и коммерческих целях.
- Интродукция объектов животного и растительного мира в целях акклиматизации.
- Проведение сплошных рубок леса, за исключением случаев, когда выборочные рубки не обеспечивают замену лесных насаждений, утрачивающих свои средообразующие, водоохранные и иные полезные функции, на лесные насаждения, обеспечивающие сохранение целевого назначения защитных лесов и выполняемых ими полезных функций. Изреживание почвозащитного подлесочного яруса.
- При проведении санитарных рубок вырубка дуплистых и фаутных деревьев.
- Проведение рубок ухода и санитарных рубок в гнездовой период.
- Осуществление авиационных мер по борьбе с вредителями и болезнями растений (кроме случаев отсутствия возможности применения наземной техники при возникновении массовых эпидемий или иных естественных природных явлений, связанных со вспышками численности вредителей).
- Осуществление авиационных мер по борьбе с вредителями в водоохраной зоне водных объектов и над их акваторией.
- Сжигание естественной растительности.
- Проезд и стоянка всех видов транспортных средств, кроме работников уполномоченного органа Краснодарского края в области охраны объектов животного мира и среды их обитания, а также охраны и воспроизводства лесов.
- Размещение автостоянок, кемпингов и палаточных лагерей, организация мест отдыха и разведение костров.
- Проведение массовых спортивных, зрелищных и иных мероприятий.

- Устройство спортивных площадок и установка спортивного оборудования, прокладка и маркировка спортивных трасс и маршрутов.
 - Размещение детских площадок, образовательных и детских учреждений, лечебно-профилактических и оздоровительных учреждений общего пользования.
 - Уничтожение или повреждение шлагбаумов, аншлагов, стендов и других информационных знаков и указателей, а также оборудованных экологических троп и мест отдыха.
 - Размещение на земельных участках памятника природы рекламных и информационных щитов, не связанных с его функционированием.
 - Геологическая разведка и добыча полезных ископаемых, а также выполнение иных связанных с использованием недрами работ.
 - Создание объектов размещения, хранения отходов производства и потребления, радиоактивных, химических, взрывчатых, токсичных, отравляющих и ядовитых веществ, сброс неочищенных сточных вод.
 - Распашка земель.
 - Строительство всех видов капитальных сооружений, выделение участков для жилищного и дачного строительства, рекреационной и садово-огороднической деятельности.
 - Прокладка линейных объектов, кроме эксплуатации, реконструкции и ремонта существующих систем линейных сооружений, при условии проведения природоохранных мероприятий по снижению негативного воздействия работ на природные объекты и комплексы по согласованию с уполномоченным органом Краснодарского края и на основании проекта, получившего положительное заключение государственной экологической экспертизы.
 - Перепрофилирование сложившихся к моменту организации памятника природы направлений хозяйственно-производственной деятельности землепользователей.
 - Обустройство животноводческих и птицеводческих комплексов и ферм.
 - Организация сенокосов и выпас сельскохозяйственных животных. Массовый прогон и выпас скота.
 - Иные виды хозяйственной деятельности, влекущие повреждение и уничтожение природных комплексов памятника природы.
- В случае возникновения угрозы либо наступления режима чрезвычайной ситуации проведение работ, связанных с предупреждением и ликвидацией чрезвычайных ситуаций различного характера производится в соответствии с действующим законодательством о чрезвычайных ситуациях. Информация о планируемых и реализуемых мероприятиях, а также о нанесенном вреде направляется в орган исполнительной власти Краснодарского края, уполномоченный в области охраны окружающей среды.

Меры охраны:

- произвести санитарную очистку лесонасаждения;
- установить аншлаги, информирующие о статусе ООПТ;

- осуществлять периодический контроль и своевременное информирование о нарушении особого режима охраны в пределах памятника природы;
- не допускать ведения хозяйственной деятельности, противоречащей режиму особой охраны памятника природы.

Природные характеристики территории

Описание *растительности* приводится в Приложении № 1 к паспорту памятника природы.

Описание *животного мира* приводится в Приложении № 2 к паспорту памятника природы.

Параметры обособленного памятника природы приводятся в Приложении № 3 к паспорту памятника природы.

Состояние (степень нарушенности) – хорошее/удовлетворительное/плохое (с указанием повреждений)

- отсутствуют рубки ухода, что негативно сказывается на пихтовых насаждениях.

Перечень земельных участков, предоставленных гражданам и юридическим лицам, с указанием местоположения границ, а так же прав владения и пользования участками

Кадастровый номер участка - нет

Местоположение границ участка _____

Для юридического лица: - нет

Организационно-правовая форма – _____,
наименование, юридический адрес – Пшишское лесничество Гойтхское
 участковое лесничество – филиал ГУ КК «Комитет по лесу»,
телефон, факс, e-mail _____,

ФИО руководителя _____,

ФИО контактного лица _____,

Название и реквизиты документов на право собственности, владения, пользования, аренды - _____,

Для физического лица: - нет

ФИО _____

Название и реквизиты документов на право собственности, владения, пользования, аренды _____

Кадастровый номер участка _____,

Местоположение границ участка _____,

Для юридического лица: - нет

Организационно-правовая форма - _____,

наименование, юридический адрес - _____,

телефон, факс, e-mail _____,
 ФИО руководителя _____,
 ФИО контактного лица _____,
 Название и реквизиты документов на право собственности, владения,
 пользования, аренды - _____,

Для физического лица:

ФИО _____
 Название и реквизиты документов на право собственности, владения,
 пользования, аренды _____

Кадастровый номер участка _____,
 Местоположение границ участка _____,
 _____,

Для юридического лица:

Организационно-правовая форма _____,
 наименование, юридический адрес _____,
 телефон, факс, e-mail _____,
 ФИО руководителя _____,
 ФИО контактного лица _____,
 Название и реквизиты документов на право собственности, владения,
 пользования, аренды _____

Для физического лица:

ФИО _____
 Название и реквизиты документов на право собственности, владения,
 пользования, аренды _____

Дополнительные материалы, в том числе Охранное обязательство, приводятся в
 Приложении № 4 к паспорту памятника природы.

Составитель: Т.Е.Сунцова,
 Ведущий специалист-эксперт отдела особо
 охраняемых природных территорий

подпись

Ведущий консультант отдела
 особо охраняемых
 природных территорий А.А.Медков

подпись

Дата _____

ПРИЛОЖЕНИЕ № 1
к паспорту памятника природы,
утвержденному приказом
министерства природных ресурсов
Краснодарского края
от 26.12.2013 г. № 2144

Растительность – перечень основных типов растительных сообществ, их состав, характеристика, пространственное распределение. Список видов, занесенных в Красную книгу Российской Федерации, Красную книгу Краснодарского края.

Список видов растений

№	Вид растения
Древесная растительность	
1.	бук восточный - <i>Fagus orientalis</i>
2.	лавровишня лекарственная - <i>Laurocerasus officinalis</i>
3.	пихта кавказская - <i>Abies nordmanniana</i>
Травянистая растительность	
4.	кочедыжник мужской - <i>Dryopteris filix-mas</i>
5.	купена душистая - <i>Polygonatum odoratum</i>
6.	любка зеленоцветковая - <i>Platanthera chlorantha</i>
7.	овсяница кавказская - <i>Festuca caucasica</i>
8.	ожика волосистая - <i>Luzula pilosa</i>

Список видов, занесенных в Красную книгу Российской Федерации, Красную книгу Краснодарского края.

№	Вид растения	Статус охраны
1.	скребница лекарственная (<i>Ceterach officinarum</i>)	Красная книга Краснодарского края – 3, РД (редкий вид)
2.	костенец черный (<i>Asplenium adiantum-nigrum</i>)	Красная книга РФ – 3 (редкий вид) Красная книга Краснодарского края – 3, РД (редкий вид)
3.	иглица колхидская (<i>Ruscus colchicus</i>)	Красная книга РФ – 2 (сокращающийся вид) Красная книга Краснодарского края – 1Б, УИ (находящийся под угрозой исчезновения)
4.	пузырник ломкий (<i>Cystopteris fragilis</i>)	Красная книга Краснодарского края – 3, РД (редкий вид)
5.	вудсия ломкая (<i>Woodsia fragilis</i>)	Красная книга РФ – 3 (редкий вид) Красная книга Краснодарского края – 2, УВ (уязвимый вид)
6.	горянка колхидская (<i>Epimedium colchicum</i>)	Красная книга РФ – 3 (редкий вид) Красная книга Краснодарского края – 3, РД (редкий вид)
7.	пион кавказский (<i>Paenonia caucasica</i>)	Красная книга РФ – 3 (редкий вид) Красная книга Краснодарского края – 2, УВ (уязвимый вид)
8.	кандык кавказский (<i>Erytronium caucasicum</i>)	Красная книга РФ – 3 (редкий вид) Красная книга Краснодарского края – 2, УВ (уязвимый вид)

9.	пыльцеголовник длиннолистный (<i>Cephalanthera longifolia</i>)	Красная книга РФ – 3 (редкий вид) Красная книга Краснодарского края – 2, УВ (уязвимый вид)
10.	пыльцеголовник красный (<i>Cephalanthera rubra</i>)	Красная книга РФ – 3 (редкий вид) Красная книга Краснодарского края – 2, УВ (уязвимый вид)
11.	морозник кавказский (<i>Helleborus caucasicus</i>)	Красная книга Краснодарского края – 3, РД (редкий вид)
12.	ятрышник мужской (<i>Orchis mascula</i>)	Красная книга РФ – 3 (редкий вид) Красная книга Краснодарского края – 2, УВ (уязвимый вид)
13.	любка зеленоцветная (<i>Platantera chlorantha</i>)	Красная книга Краснодарского края – 2, УВ (уязвимый вид)

ПРИЛОЖЕНИЕ № 2
к паспорту памятника природы,
утвержденному приказом
министерства природных ресурсов
Краснодарского края
от 26.12.2013 г. № 2144

Животный мир – видовой состав, численность, местообитание. Список видов, занесенных в Красную книгу Российской Федерации, Красную книгу Краснодарского края.

Список животных

№	Вид животного
герпетофауна	
1.	веретеница ломкая – <i>Anguis fragilis</i>
2.	восточная прыткая ящерица – <i>Lacerta agilis exigua</i>
3.	гадюка Казнакова (кавказская гадюка) – <i>Pelias kaznakovi</i>
4.	гадюка Орлова – <i>Pelias orlovi</i>
5.	жаба зеленая – <i>Bufo viridis</i>
6.	жаба колхидская – <i>Bufo verrucosissimus</i>
7.	кавказская крестовка – <i>Pelodytes caucasicus</i>
8.	квакша обыкновенная – <i>Hyla arborea</i>
9.	лягушка малоазиатская – <i>Rana macrocnemis</i>
10.	лягушка озерная – <i>Rana ridibunda</i>
11.	медянка – <i>Coronella austriaca</i>
12.	полоз желтобрюхий – <i>Hierophis caspius</i>
13.	полоз эскулапов – <i>Elaphe longissima</i>
14.	скальная ящерица Браунера – <i>Darevskia brauneri</i>
15.	тритон Карелина – <i>Triturus karelini</i>
16.	тритон Ланца – <i>Triturus vulgaris lantzi</i>
17.	тритон малоазиатский – <i>Triturus vittatusophryticus</i>
18.	уж водяной – <i>Natrix tessellata</i>
19.	уж колхидский – <i>Natrix megaloccephala</i>
20.	уж обыкновенный – <i>Natrix natrix</i>
21.	ящерица луговая – <i>Darevskia praticola</i>
орнитофауна	
22.	белая трясогузка – <i>Motacilla alba</i>
23.	большая синица – <i>Parus major</i>
24.	большой подорлик – <i>Aquila clanga</i>
25.	вертишейка – <i>Jynx torquilla</i>
26.	вяхирь – <i>Columba palumbus</i>
27.	дрозд черный – <i>Turdus merula</i>
28.	дятел зеленый – <i>Picus viridis</i>
29.	дятел пестрый – <i>Dendrocopos major</i>
30.	жаворонок лесной – <i>Lullula arborea</i>
31.	зарянка – <i>Erithacus rubecula</i>
32.	змееяд – <i>Circaetus gallicus</i>
33.	канюк обыкновенный – <i>Buteo buteo</i>
34.	кукушка обыкновенная – <i>Cuculus canorus</i>
35.	малый подорлик – <i>Aquila pomarina</i>

36.	неясыть серая - <i>Strix aluco</i>
37.	обыкновенная иволга - <i>Oriolus oriolus</i>
38.	обыкновенная овсянка - <i>Emberiza citrinella</i>
39.	обыкновенный поползень - <i>Sitta europaea</i>
40.	орел-карлик - <i>Hieraaetus pennatu</i>
41.	сапсан - <i>Falco peregrinus</i>
42.	сойка - <i>Garrulus glandarius</i>
43.	сорока - <i>Pica pica</i>
44.	стриж белобрюхий - <i>Apus melba</i>
45.	тетеревятник - <i>Accipiter gentilis</i>
46.	ушастая сова - <i>Asio otus</i>
47.	филин - <i>Bubo bubo</i>
48.	черный стриж - <i>Apus apus</i>
териофауна	
49.	американская норка - <i>Mustela vison</i>
50.	барсук - <i>Meles meles</i>
51.	белка обыкновенная - <i>Sciurus vulgaris</i>
52.	белобрюхая белозубка - <i>Crocidura leucodon</i>
53.	белогрудый еж - <i>Erinaceus concolor</i>
54.	бурый медведь - <i>Ursus arctos</i>
55.	вечерница рыжая - <i>Nyctalus noctula</i>
56.	волк - <i>Canis lupus</i>
57.	европейская широкоушка - <i>Barbastella barbastellus</i>
58.	енотовидная собака - <i>Nyctereutes procyonoides</i>
59.	енот-полоскун - <i>Procyon lotor</i>
60.	заяц-русак - <i>Lepus europaeus</i>
61.	кабан - <i>Sus scrofa</i>
62.	кавказская буроzubка - <i>Sorex satunini</i>
63.	кавказская европейская норка - <i>Mustela lutreolaturvi</i>
64.	кавказская рысь - <i>Lynx lynx dinniki</i>
65.	кавказский благородный олень - <i>Cervus elaphusmaral</i>
66.	кавказский лесной кот - <i>Felis silvestris daemon</i>
67.	каменная куница - <i>Martes foina</i>
68.	косуля европейская - <i>Capreolus capreolus</i>
69.	крот - <i>Talpa sp.</i>
70.	куница лесная - <i>Martes martes</i>
71.	кустарниковая полевка - <i>Microtus majori</i>
72.	ласка - <i>Mustela nivalis</i>
73.	лесная мышь - <i>Apodemus uralensis</i>
74.	лесной хорек - <i>Mustela putorius</i>
75.	лисица - <i>Vulpes vulpes</i>
76.	малая белозубка - <i>Crocidura suaveolens</i>
77.	мышовка лесная - <i>Sicista betulina</i>
78.	обыкновенная полевка - <i>Microtus arvalis</i>
79.	соня-полчок - <i>Glis glis</i>
80.	усатая ночница - <i>Myotis mystacinus</i>
81.	шакал - <i>Canis aureus</i>

Список видов, занесенных в Красную книгу Российской Федерации, Красную книгу Краснодарского края.

№	Вид животного	Статус охраны
1.	жук-олень (<i>Lucanus cervus</i>)	Красная книга РФ – 2 (сокращающийся в численности вид) Красная книга Краснодарского края – 7, СК (специально контролируемый вид)
2.	канавочник замотайлова (<i>Trechus zamotajlovi</i>)	Красная книга Краснодарского края – 3, РД (редкий вид)
3.	бронзовка кавказская (<i>Cetonischema speciosa speciosa</i>)	Красная книга РФ – 2 (сокращающийся в численности вид) Красная книга Краснодарского края – 2, УВ (уязвимый вид)
4.	пестряк бартельса (<i>Aleurostictus bartelsii</i>)	Красная книга Краснодарского края – 3, РД (редкий вид)
5.	брахита кубанская (<i>Brachyta caucasica kubanica</i>)	Красная книга Краснодарского края – 2, УВ (уязвимый вид)
6.	усач большой дубовый (<i>Cerambyx cerdo</i>)	Красная книга Краснодарского края – 7, СК (специально контролируемый вид)
7.	усач альпийский (<i>Rosalia alpina</i>)	Красная книга РФ – 2 (сокращающийся в численности вид) Красная книга Краснодарского края – 2, УВ (уязвимый вид)
8.	моримонелла Бернаррика (<i>Morimonella bednariki</i>)	Красная книга Краснодарского края – 2, УВ (уязвимый вид)
9.	усач-псевдосфегестес (<i>Pseudosphagesthes brunnescens</i>)	Красная книга Краснодарского края – 3, РД (редкий вид)
10.	пчела-плотник (<i>Xylocopa valga</i>)	Красная книга РФ – 2 (сокращающийся в численности вид) Красная книга Краснодарского края – 7, СК (специально контролируемый вид)
11.	милезия шершневидная (<i>Milesia crabroniformis</i>)	Красная книга Краснодарского края – 1Б, УИ (находящийся под угрозой исчезновения вид)
12.	мнемозина (Аполлон черный) (<i>Parnassius mnemosyne</i>)	Красная книга РФ – 2 (сокращающийся в численности вид) Красная книга Краснодарского края – 7, СК

№	Вид животного	Статус охраны
		(специально контролируемый вид)
13.	поликсена (<i>Zerynthia polyxena</i>)	Красная книга Краснодарского края – 2, УВ (уязвимый вид)
14.	алланкастрия Кавказская (Зеринтия Кавказская, Таис Кавказская) (<i>Allancastris caucasica</i>)	Красная книга Краснодарского края – 7, СК (специально контролируемый вид)
15.	пестрянка Двуцветная (Сложноцветница двуцветная) (<i>Jordanita chloros</i>)	Красная книга Краснодарского края – 1Б, УИ (находящийся под угрозой исчезновения вид)
16.	тритон Карелина (<i>Triturus karelini</i>)	Красная книга РФ – 4 (неопределенный по статусу вид) Красная книга Краснодарского края – 2, УВ (уязвимый вид)
17.	тритон малоазиатский (<i>Triturus vittatusophryticus</i>)	Красная книга РФ – 3 (редкий вид) Красная книга Краснодарского края – 3, РД (редкий вид)
18.	тритон Ланца (<i>Triturus vulgaris lantzi</i>)	Красная книга РФ – 2 (сокращающийся в численности вид) Красная книга Краснодарского края – 7, СК (специально контролируемый вид)
19.	жаба колхидская (<i>Bufo verrucosissimus</i>)	Красная книга РФ – 2 (сокращающийся в численности вид) Красная книга Краснодарского края – 7, СК (специально контролируемый вид)
20.	кавказская крестовка (<i>Pelodytes caucasicus</i>)	Красная книга РФ – 23 (сокращающийся в численности) Красная книга Краснодарского края – 3, РД (редкий вид)
21.	лягушка малоазиатская (<i>Rana macrocnemis</i>)	Красная книга Краснодарского края – 3, РД (редкий вид)
22.	колхидский уж (<i>Natrix megalcephala</i>)	Красная книга Краснодарского края – 3, РД (редкий вид)
23.	желтобрюхий (Каспийский) полоз (<i>Hierophis caspius</i>)	Красная книга Краснодарского края – 3, РД (редкий вид)
24.	полоз эскулапов (<i>Elaphe longissima</i>)	Красная книга РФ – 2 (сокращающийся в численности)

№	Вид животного	Статус охраны
		вид) Красная книга Краснодарского края – 2, УВ (уязвимый вид)
25.	гадюка Казнакова (кавказская гадюка) (<i>Pelias kaznakovi</i>)	Красная книга РФ – 2 (сокращающийся в численности вид) Красная книга Краснодарского края – 1Б, УИ (находящийся под угрозой исчезновения вид)
26.	гадюка Орлова (<i>Pelias orlovi</i>)	Красная книга Краснодарского края – 1Б, УИ (находящийся под угрозой исчезновения вид)
27.	змееяд (<i>Circaetus gallicus</i>)	Красная книга РФ – 2 (сокращающийся в численности вид) Красная книга Краснодарского края – 1А, КС (находящийся в критическом состоянии вид)
28.	малый подорлик (<i>Aquila pomarina</i>)	Красная книга РФ – 3 (редкий вид с ограниченным ареалом) Красная книга Краснодарского края – 3, РД (редкий вид)
29.	большой подорлик (<i>Aquila clanga</i>)	Красная книга РФ – 2 (сокращающийся в численности вид)
30.	орел-карлик (<i>Hieraetus pennatus</i>)	Красная книга Краснодарского края – 1Б, УИ (находящийся под угрозой исчезновения)
31.	сапсан (<i>Falco peregrinus</i>)	Красная книга РФ – 2 (сокращающийся в численности вид) Красная книга Краснодарского края – 7, СК (специально контролируемый вид)
32.	филин (<i>Bubo bubo</i>)	Красная книга РФ – 2 (сокращающийся в численности вид) Красная книга Краснодарского края – 1Б, УИ (находящийся под угрозой исчезновения)
33.	лесной жаворонок (<i>Lullula arborea</i>)	Красная книга Краснодарского края – 1Б, УИ (находящийся под угрозой исчезновения)
34.	малый подковонос (<i>Rhinolophus hipposideros</i>)	Красная книга РФ – 3 (редкий вид с ограниченным ареалом) Красная книга Краснодарского края – 3, РД (редкий вид)

№	Вид животного	Статус охраны
35.	европейская широкоушка (<i>Barbastella barbastellus</i>)	Красная книга Краснодарского края – 2, УВ (уязвимый вид)
36.	Остроухая ночница - <i>Myotis blythii</i>	Красная книга РФ – 2 (сокращающийся в численности вид) Красная книга Краснодарского края – 7, СК (специально контролируемый вид)
37.	трехцветная ночница (<i>Myotis emarginatus</i>)	Красная книга РФ – 2 (сокращающийся в численности вид) Красная книга Краснодарского края – 1Б, УИ (находящийся под угрозой исчезновения)
38.	усатая ночница (<i>Myotis mystacinus</i>)	Красная книга Краснодарского края – 3, РД (редкий вид)
39.	кавказская европейская норка (<i>Mustela lutreola turovi</i>)	Красная книга РФ – 1 (находящийся под угрозой исчезновения вид) Красная книга Краснодарского края – 1Б, УИ (находящийся под угрозой исчезновения вид)
40.	кавказская рысь (<i>Lynx lynx dinniki</i>)	Красная книга Краснодарского края – 2, УВ (уязвимый вид)
41.	кавказский лесной кот (<i>Felis silverstris daemon</i>)	Красная книга РФ – Красная книга РФ – 3 (редкий вид) Красная книга Краснодарского края – 7, СК (специально контролируемый вид)

ПРИЛОЖЕНИЕ № 3
к паспорту памятника природы,
утвержденному приказом
министерства природных ресурсов
Краснодарского края
от 26.12.2013 г. № 2144

Описание обособленных памятников природы

Для ботанических объектов:

диаметр ствола дерева _____,

высота дерева _____,

площадь проекции кроны на поверхность _____.

Для геологических объектов:

линейные размеры геологических объектов _____,

слагающие породы _____,

геологический возраст _____.

Для гидрологических объектов:

средний расход воды в роднике _____.

Другое – Насажение представлено естественным лесным массивом пихтовым смешанным лесом в горной зоне, в котором сформировались определенные животные и растительные сообщества, включающие редкие виды животных и растений.

ПРИЛОЖЕНИЕ № 4
к паспорту памятника природы,
утвержденному приказом
министерства природных ресурсов
Краснодарского края
от 26.12.2013 г. № 2144

Дополнительные материалы – фотографии памятника природы или наиболее характерных его частей, картографический материал (карты (схемы) расположения памятника природы и охранный зоны (1:100000, 1:50000), карты (схемы) памятника природы с обозначением границ (1:2000 или 1:500, в зависимости от занимаемой площади), Охранное обязательство, иные материалы.



Рисунок 1 – памятник природы «Пихтовые насаждения»



Рисунок 2 – памятник природы «Пихтовые насаждения»



Рисунок 3 – памятник природы «Пихтовые насаждения»



Рисунок 4 – памятник природы «Пихтовые насаждения»

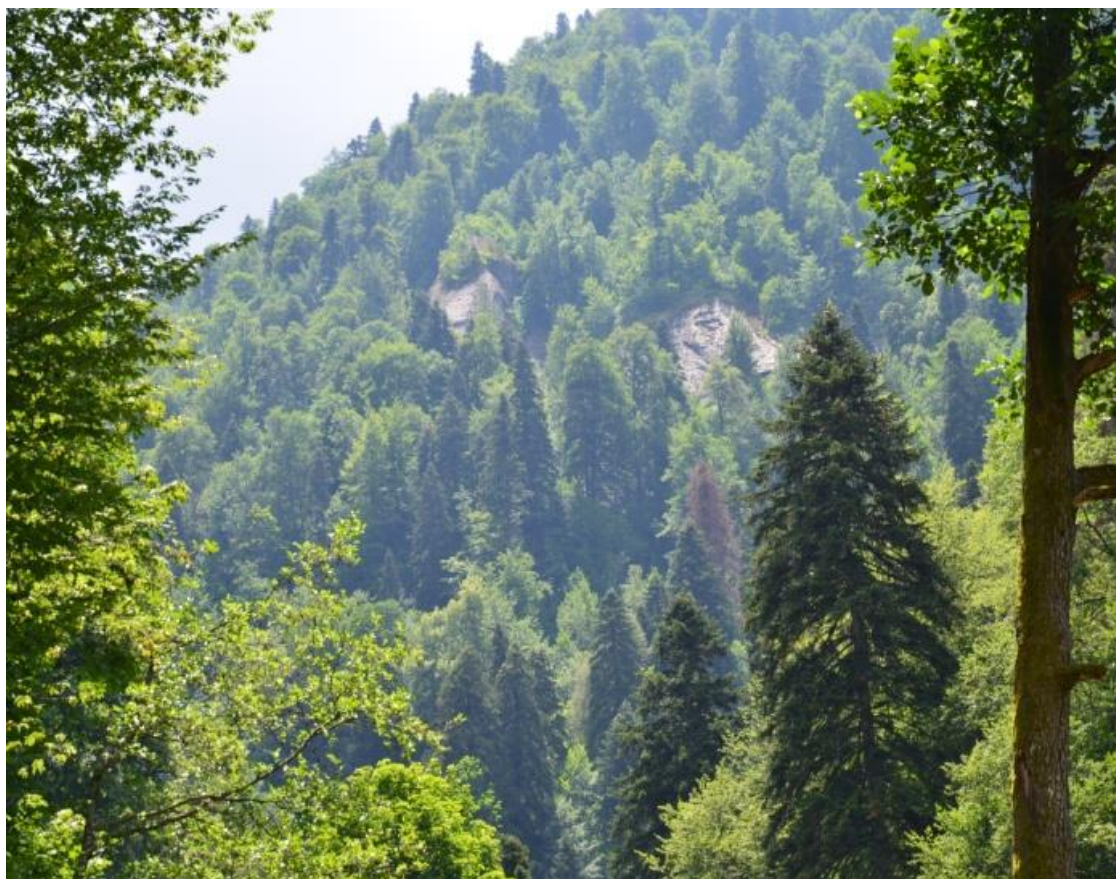


Рисунок 5 – памятник природы «Пихтовые насаждения»



Рисунок 6 – памятник природы «Пихтовые насаждения»



Рисунок 7 – памятник природы «Пихтовые насаждения»



Рисунок 8 – памятник природы «Пихтовые насаждения»



Рисунок 9 – памятник природы «Пихтовые насаждения»

Схема расположения памятника природы «Пихтовые насаждения»

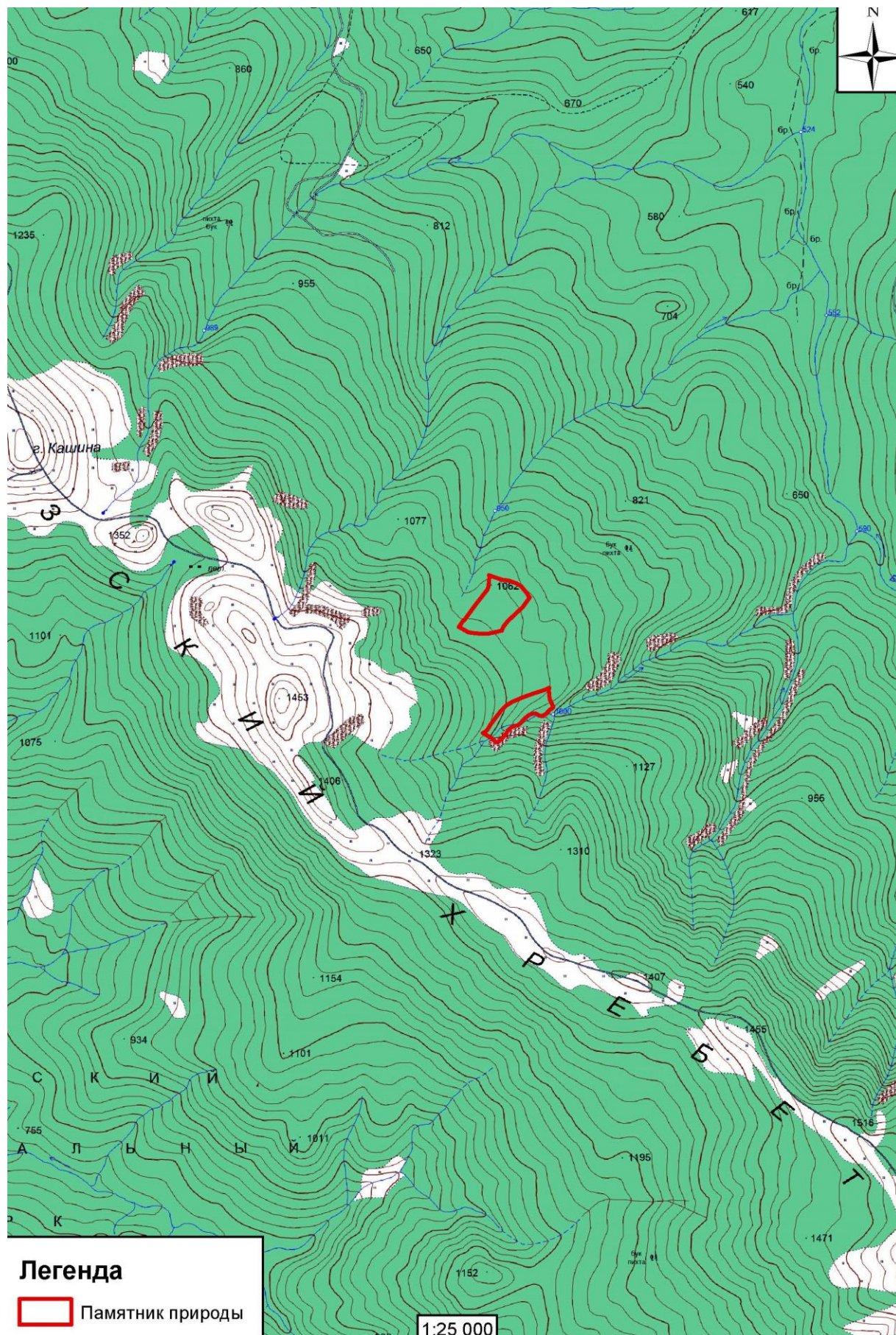
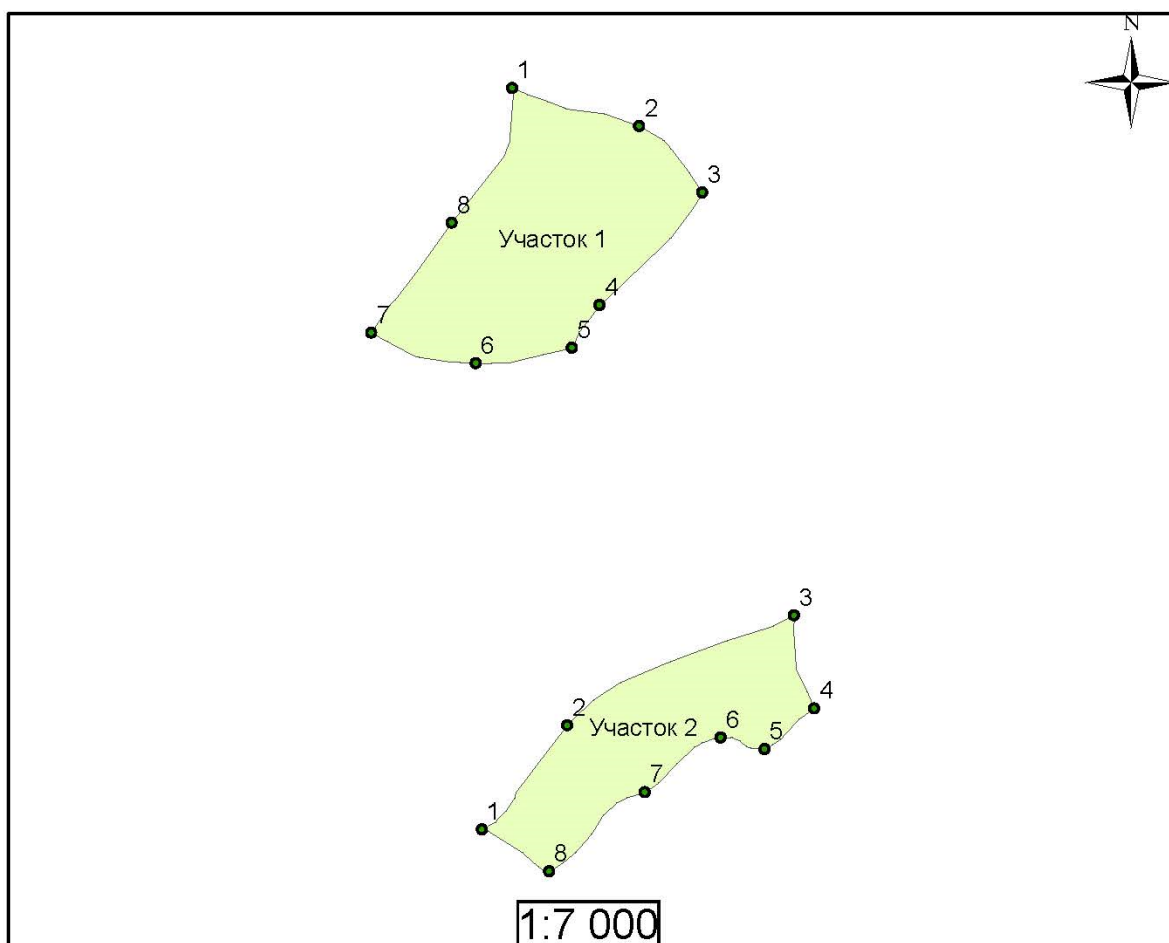


Схема границ памятника природы «Пихтовые насаждения»



Номер точки	X	Y
Участок 1		
1	377046.65	1418371.65
2	377007.73	1418500.89
3	376940.30	1418565.13
4	376825.71	1418460.57
5	376781.99	1418432.44
6	376766.44	1418334.46
7	376797.47	1418228.16
8	376909.37	1418309.88
Участок 2		
1	376291.43	1418340.63
2	376397.42	1418427.66
3	376509.40	1418658.36
4	376414.69	1418678.85
5	376373.11	1418628.59
6	376385.20	1418583.63
7	376329.44	1418506.40
8	376248.75	1418409.20

Система координат МСК-23