

РОССИЙСКАЯ ФЕДЕРАЦИЯ  
КРАСНОДАРСКИЙ КРАЙ

УТВЕРЖДЕН  
приказом министерства  
природных ресурсов  
Краснодарского края  
от 15.04.2013 г. № 454

**ПАСПОРТА ПАМЯТНИКА ПРИРОДЫ  
РЕГИОНАЛЬНОГО ЗНАЧЕНИЯ**

Платан восточный «Патриарх»

---

Наименование памятника природы

---

город - курорт Сочи

---

Муниципальное образование

Краснодар 2013 год

*Полное наименование памятника природы* – Платан восточный «Патриарх»  
*Распорядительный документ об объявлении (учреждении) памятника природы* – решение Адлерского райисполкома города Сочи от 28 ноября 1979 года № 403, решение Краснодарского крайисполкома от 14 сентября 1983 года № 488

*Памятник природы образован с изъятием/без изъятия у собственников (арендаторов)*

*Цель создания* – сохранение ботанического объекта, имеющего научное, учебно-познавательное и эстетическое значение

*Подведомственность* – министерство природных ресурсов Краснодарского края

*Профиль памятника природы* – ботанический

### Местоположение памятника природы, описание площади и границ памятника природы

*Муниципальное образование* – город-курорт Сочи

*Категория земель* – земли населенных пунктов

*Кадастровый номер участка* – 23:49:0402030:366

*Местоположение памятника природы:*

*Лесной фонд* - нет

*Водный фонд* - нет

*Иные категории земель* – населенных пунктов

*Населенный пункт* – город Сочи

*Положение объекта в системе улично-дорожной сети* – улица Демократическая, 34/а

*Наличие или отсутствие территориальной связи с иными природными или природно-антропогенными ландшафтами, ее характер* – нет

*Наличие в границах ООПТ иных особо охраняемых природных территорий* - нет

*Описание границ памятника природы* – границы памятника природы выделены по границам проекции крон деревьев на земную поверхность

*Привязка к системе координат* – система координат МСК-23

Точка	X	Y
1	299248,27	2214253,65
2	299251,56	2214257,58
3	299252,62	2214260,97
4	299251,98	2214264,58
5	299250,71	2214269,04
6	299246,36	2214272,86
7	299242,22	2214273,49
8	299236,81	2214271,37
9	299232,56	2214266,06
10	299232,35	2214259,91
11	299236,38	2214253,22
12	299239,57	2214252,59

*Описание границ охранной зоны памятника природы (если есть)*- нет

*Площадь памятника природы – 327 м<sup>2</sup>*

*Площадь охранной зоны памятника природы (если есть)*- нет

*Описание положения в рельефе – расположен на территории пансионата «Солнечный Луч»*

*Сопряженные объекты - нет*

Перечень зон и участков памятника природы, их площади

*Кластерность территории памятника природы - нет*

*Площадь каждого участка, га (м<sup>2</sup>)- нет*

*Режим особой охраны*

Запрещенные виды деятельности	Разрешенные виды деятельности
<p>любая деятельность, которая может нанести ущерб объектам растительного мира, а также запрещаются виды деятельности, влекущие за собой снижение экологической, эстетической и рекреационной целостности территории, в том числе:</p> <ul style="list-style-type: none"> <li>- любая хозяйственная деятельность, не совместимая с его назначением, в том числе:</li> <li>- любое повреждение дерева;</li> <li>- прокладка коммуникаций;</li> <li>- уплотнение почвы вокруг дерева;</li> <li>- проведение в непосредственной близости от дерева работ, которые могут привести к развитию эрозии почвы или к другим нарушениям состояния грунтов и повреждению корней дерева;</li> <li>- установка искусственной иллюминации на дереве.</li> </ul>	<ul style="list-style-type: none"> <li>- поддержание в технически исправном состоянии помещений, и их реконструкция без увеличения занимаемой площади на участке ООПТ;</li> <li>- посадка и уход за растительностью на территории земельных участков, находящихся в частной собственности, без увеличения площади на участке ООПТ;</li> <li>- уходные работы по удалению сухих ветвей, в целях безопасности граждан и материальных ценностей;</li> <li>- организация и проведение научно-исследовательских работ, и осуществление эколого-просветительской деятельности по согласованию с уполномоченным органом в установленном порядке.</li> </ul>

*Меры охраны:*

- установить аншлаги, информирующие о статусе территории;
- своевременно осуществлять мероприятия, направленные на защиту деревьев от болезней и вредителей;
- регулярно осуществлять необходимые уходные работы;
- учитывать режим памятника природы при разработке схемы территориального планирования и генерального плана г. Сочи, при предоставлении земельных участков для строительства и ведения хозяйственной деятельности;
- осуществлять периодический контроль и своевременное информирование о нарушении особого режима охраны в пределах памятника природы.

Природные характеристики территории

Описание *растительности* приводится в Приложении № 1 к паспорту памятника природы.

Описание *животного мира* приводится в Приложении № 2 к паспорту памятника природы.

*Параметры* обособленного памятника природы приводятся в Приложении № 3 к паспорту памятника природы.

*Состояние (степень нарушенности)* – хорошее/удовлетворительное/плохое (с указанием повреждений)

- высокая антропогенная нагрузка;
- в стволе дерева произрастают растения;
- отсутствие информационных и предупредительных аншлагов.

Перечень земельных участков, предоставленных гражданам и юридическим лицам, с указанием местоположения границ, а так же прав владения и пользования участками

*Кадастровый номер участка* – 23:49:0402030:366

*Местоположение границ участка* \_\_\_\_\_

*Для юридического лица:* пансионат «Солнечный Луч»

*Организационно-правовая форма* \_\_\_\_\_,

*наименование, юридический адрес* \_\_\_\_\_,

*телефон, факс, e-mail* \_\_\_\_\_,

*ФИО руководителя* \_\_\_\_\_,

*ФИО контактного лица* \_\_\_\_\_,

*Название и реквизиты документов на право собственности, владения, пользования, аренды* \_\_\_\_\_

*Для физического лица:* - нет

*ФИО* \_\_\_\_\_

*Название и реквизиты документов на право собственности, владения, пользования, аренды* \_\_\_\_\_

*Кадастровый номер участка* \_\_\_\_\_,

*Местоположение границ участка* \_\_\_\_\_,

*Для юридического лица:*

*Организационно-правовая форма* \_\_\_\_\_,

*наименование, юридический адрес* \_\_\_\_\_,

*телефон, факс, e-mail* \_\_\_\_\_,

*ФИО руководителя* \_\_\_\_\_,

*ФИО контактного лица* \_\_\_\_\_,

*Название и реквизиты документов на право собственности, владения,*

пользования, аренды \_\_\_\_\_

---

Для физического лица:  
ФИО \_\_\_\_\_

Название и реквизиты документов на право собственности, владения, пользования, аренды \_\_\_\_\_

Кадастровый номер участка \_\_\_\_\_ ,

Местоположение границ участка \_\_\_\_\_

Для юридического лица:

Организационно-правовая форма \_\_\_\_\_ ,

наименование, юридический адрес \_\_\_\_\_ ,

телефон, факс, e-mail \_\_\_\_\_ ,

ФИО руководителя \_\_\_\_\_ ,

ФИО контактного лица \_\_\_\_\_ ,

Название и реквизиты документов на право собственности, владения, пользования, аренды \_\_\_\_\_

---

Для физического лица:  
ФИО \_\_\_\_\_

Название и реквизиты документов на право собственности, владения, пользования, аренды \_\_\_\_\_

Кадастровый номер участка \_\_\_\_\_ ,

Местоположение границ участка \_\_\_\_\_

Для юридического лица:

Организационно-правовая форма \_\_\_\_\_ ,

наименование, юридический адрес \_\_\_\_\_ ,

телефон, факс, e-mail \_\_\_\_\_ ,

ФИО руководителя \_\_\_\_\_ ,

ФИО контактного лица \_\_\_\_\_ ,

Название и реквизиты документов на право собственности, владения, пользования, аренды \_\_\_\_\_

---

Для физического лица:

ФИО \_\_\_\_\_  
Название и реквизиты документов на право собственности, владения,  
пользования, аренды \_\_\_\_\_

Дополнительные материалы, в том числе Охранное обязательство,  
приводятся в Приложении № 4 к паспорту памятника природы.

Составитель: Т.Е.Сунцова,  
Ведущий специалист-эксперт отдела особо  
охраняемых природных территорий

\_\_\_\_\_  
подпись

Ведущий консультант отдела  
особо охраняемых  
природных территорий А.А.Медков

\_\_\_\_\_  
подпись

Дата \_\_\_\_\_

к паспорту памятника природы,  
утвержденному приказом  
министерства природных ресурсов  
Краснодарского края  
от \_\_\_\_\_ № \_\_\_\_\_

Растительность – перечень основных типов растительных сообществ, их состав, характеристика, пространственное распределение. Список видов, занесенных в Красную книгу Российской Федерации, Красную книгу Краснодарского края.

Список видов растений

№	Вид растения
1	бирючина - <i>Ligustrum</i>
2	платан восточный - <i>Platanus orientalis</i>
3	хамеропс низкий - <i>Chamerops humilis</i>

Видов, занесенных в Красную книгу Российской Федерации, Красную книгу Краснодарского края не обнаружено.

ПРИЛОЖЕНИЕ № 2  
к паспорту памятника природы,  
утвержденному приказом  
министерства природных ресурсов  
Краснодарского края  
от \_\_\_\_\_ № \_\_\_\_\_

Животный мир – видовой состав, численность, местообитание. Список видов, занесенных в Красную книгу Российской Федерации, Красную книгу Краснодарского края.

Список животных

№	Вид животного
<b>орнитофауна</b>	
1	белая трясогузка - <i>Motacilla alba</i>
2	большая синица - <i>Parus major</i>
3	вяхиль обыкновенный - <i>Columba palumbus</i>
4	голубь сизый - <i>Columba livia</i>
5	горлица кольчатая - <i>Streptopelia decaocto</i>
6	домовый воробей - <i>Passer domesticus</i>
7	дятел зеленый - <i>Picus viridis</i>
8	жаворонок малый - <i>Calandrella cinera</i>
9	кукушка обыкновенная - <i>Cuculus canorus</i>
10	ласточка городская - <i>Delichon urbica</i>
11	малый пестрый дятел - <i>Dendrocopos minor</i>
12	обыкновенная овсянка - <i>Emberiza citrinella</i>
13	певчий дрозд - <i>Turdus philomelos</i>
14	серая ворона - <i>Corvus cornix</i>
15	серая мухоловка - <i>Muscicapa striata</i>
16	сизоворонка - <i>Coraciiformes garrulous</i>
17	сойка обыкновенная - <i>Garrulus glandarius</i>
18	сорока обыкновенная - <i>Pica pica</i>
19	черноголовая славка - <i>Sylvia atricapilla</i>

Видов, занесенных в Красную книгу Российской Федерации, Красную книгу Краснодарского края не обнаружено.



ПРИЛОЖЕНИЕ № 3  
к паспорту памятника природы,  
утвержденному приказом  
министерства природных ресурсов  
Краснодарского края  
от \_\_\_\_\_ № \_\_\_\_\_

Описание обособленных памятников природы

*Для ботанических объектов:*

*диаметр ствола дерева* 2,02 м \_\_\_\_\_,

*высота дерева* 28 м \_\_\_\_\_,

*площадь проекции кроны на поверхность* \_\_\_\_\_.

*Для геологических объектов:*

*линейные размеры геологических объектов* \_\_\_\_\_,

*слагающие породы* \_\_\_\_\_,

*геологический возраст* \_\_\_\_\_.

*Для гидрологических объектов:*

*средний расход воды в роднике* \_\_\_\_\_.

*Другое* - Ориентировочный возраст дерева 130 лет. Высота дерева 28 м, диаметр ствола 202 см, длина окружности ствола 690 см. На стволе имеются наплывы, располагающиеся в два ряда. На высоте 3 м ствол разделяется на три мощные ветви. Присутствуют сухие ветви. Дерево испытывает значительную антропогенную нагрузку, в связи с чем, нуждается в регулярном уходе и охране.

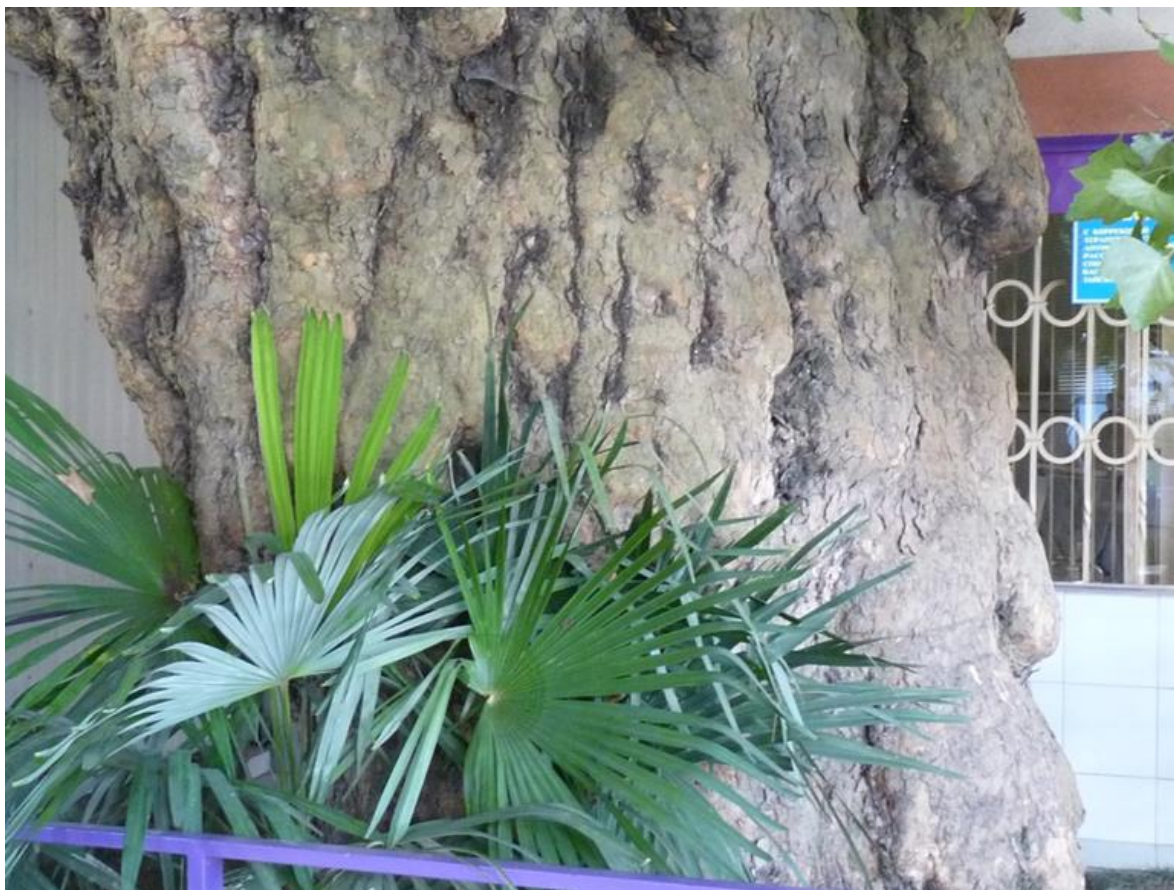
ПРИЛОЖЕНИЕ № 4  
к паспорту памятника природы,  
утвержденному приказом  
министерства природных ресурсов  
Краснодарского края  
от \_\_\_\_\_ № \_\_\_\_\_

Дополнительные материалы – фотографии памятника природы или наиболее характерных его частей, картографический материал (карты (схемы) расположения памятника природы и охранной зоны (1:100000, 1:50000), карты (схемы) памятника природы с обозначением границ (1:2000 или 1:500, в зависимости от занимаемой площади), Охранное обязательство, иные материалы.



*Рисунок 1 – Памятник природы «Платан восточный «Патриарх»*





*Рисунок 2 – Памятник природы «Платан восточный «Патриарх»*



*Рисунок 3 – Памятник природы «Платан восточный «Патриарх»*





*Рисунок 4 – Памятник природы «Платан восточный «Патриарх»*



*Рисунок 5 – Памятник природы «Платан восточный «Патриарх»*





Рисунок 6 – Памятник природы «Платан восточный «Патриарх»



Рисунок 7 – Памятник природы «Платан восточный «Патриарх»





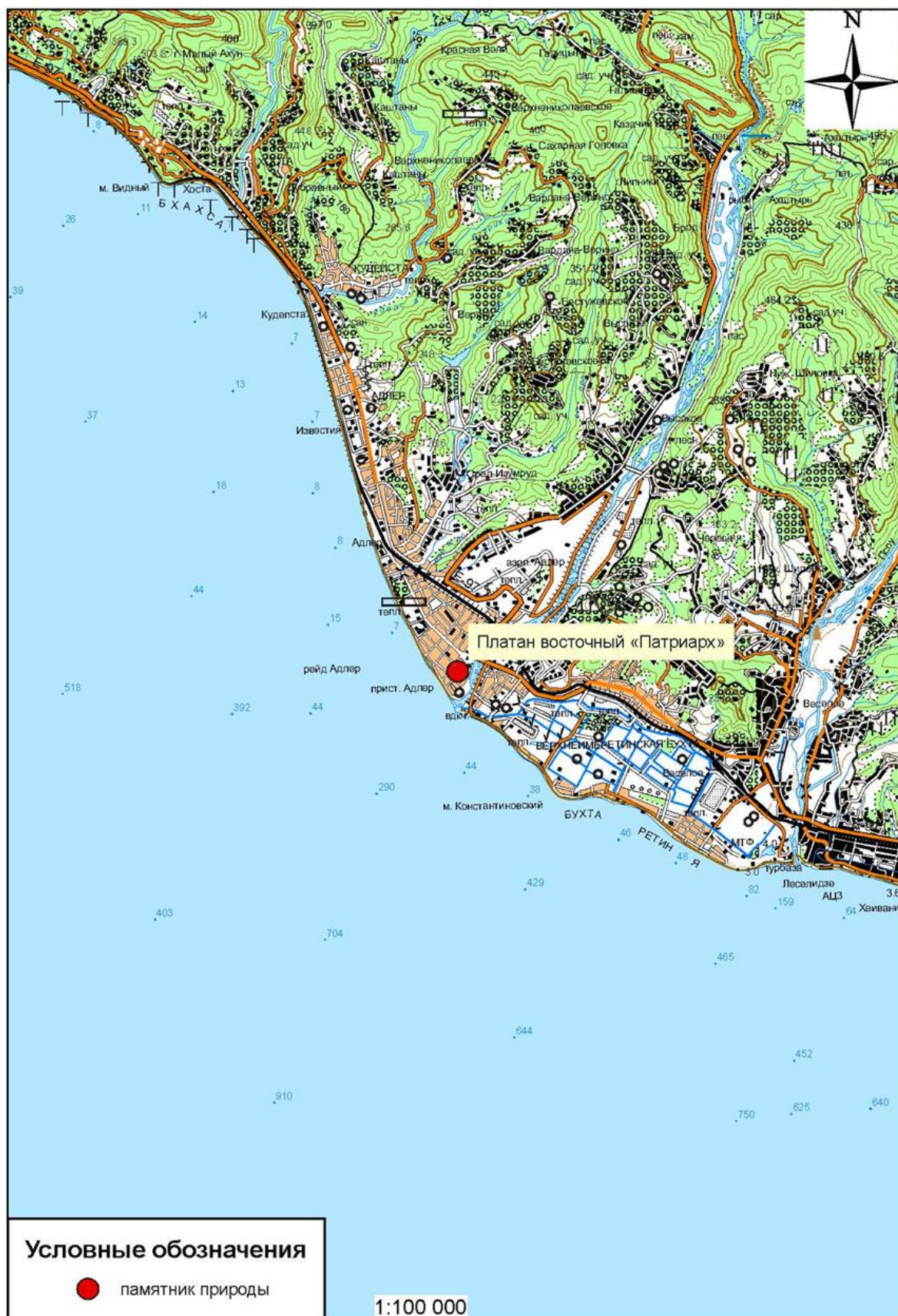
*Рисунок 8 – Памятник природы «Платан восточный «Патриарх»*



*Рисунок 9 – Памятник природы «Платан восточный «Патриарх»*



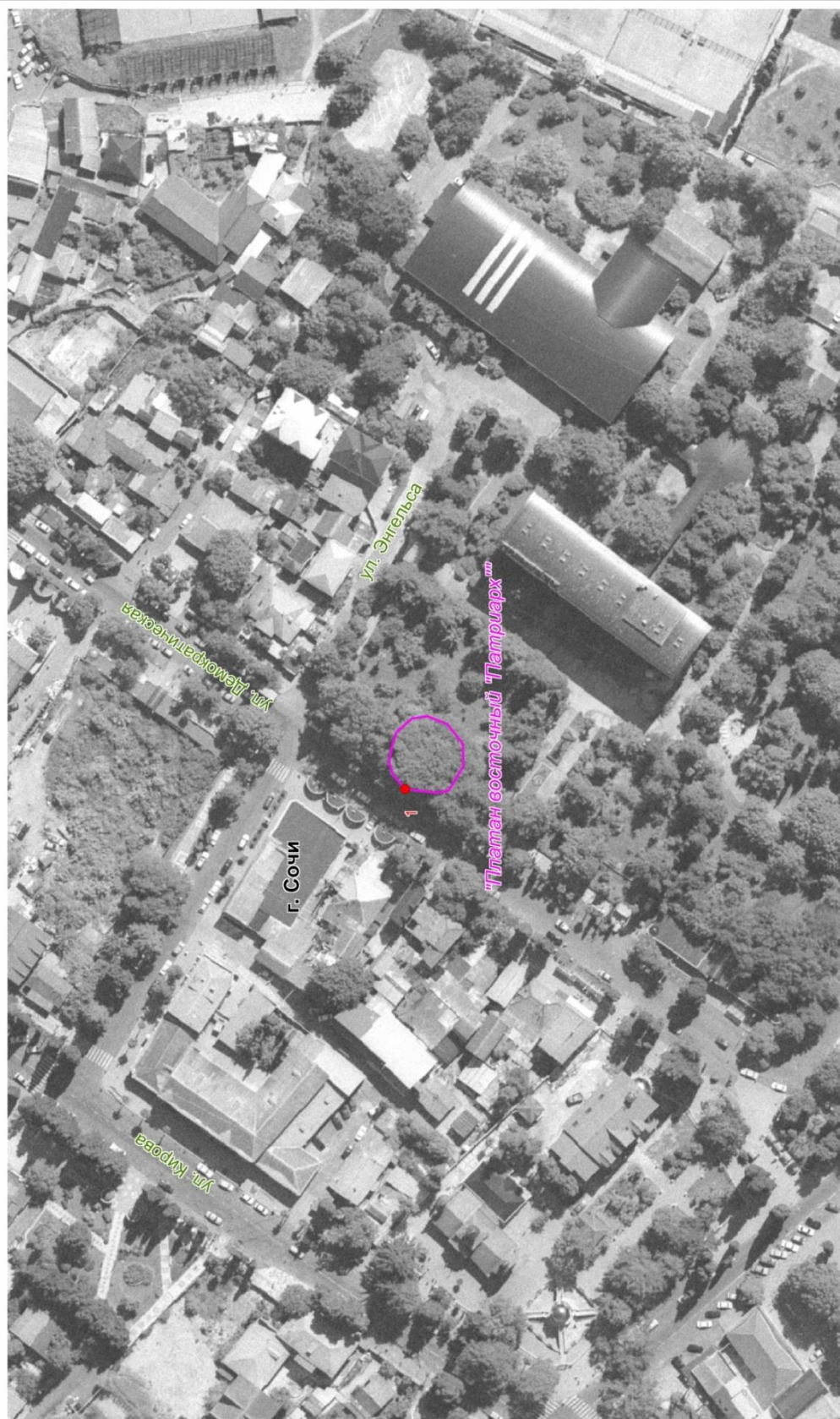
# Схема расположения памятника природы «Платан восточный «Патриарх»





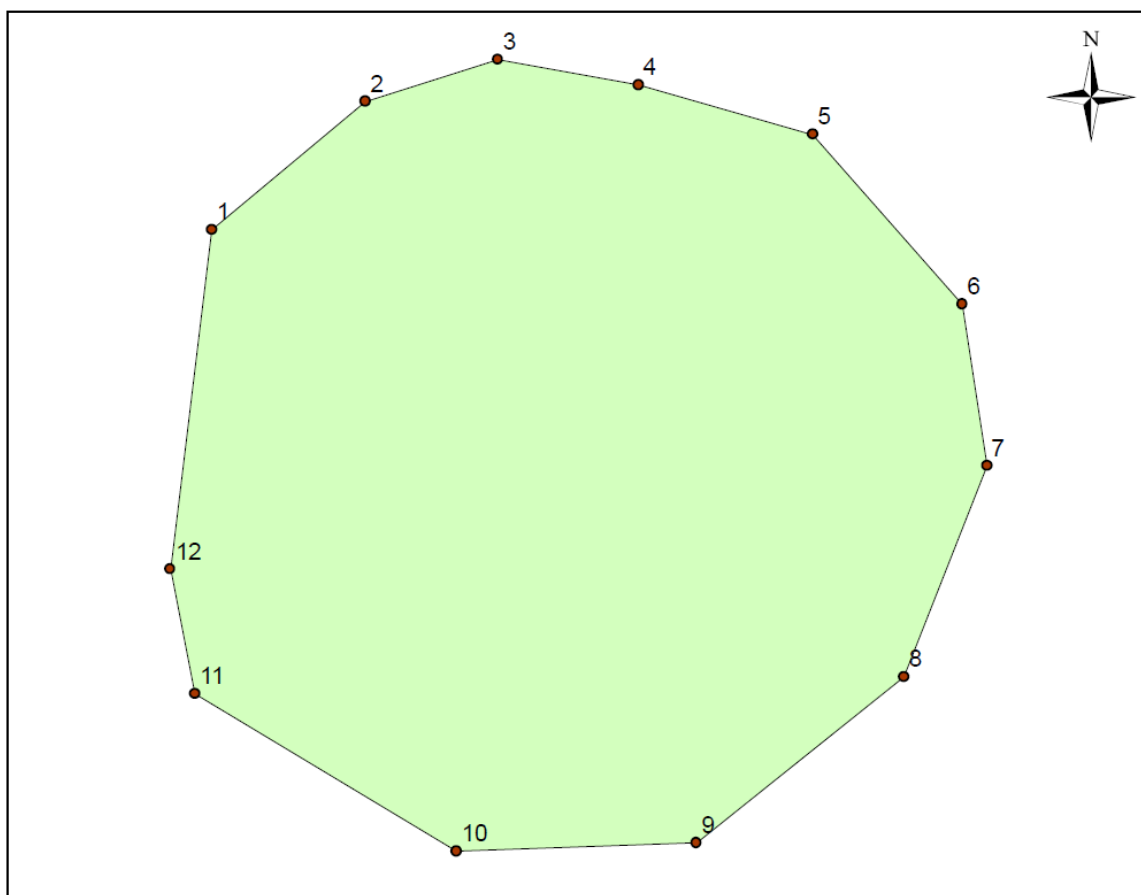
КАРТА (ПЛАН)  
особо охраняемой природной территории "Платан восточный "Патриарх"" города-курорта Сочи Краснодарского края  
(наименование объекта землеустройства)

План границ объекта землеустройства





# Схема границ памятника природы «Платан восточный «Патриарх»



1:170

Точка	X	Y
1	299248,27	2214253,65
2	299251,56	2214257,58
3	299252,62	2214260,97
4	299251,98	2214264,58
5	299250,71	2214269,04
6	299246,36	2214272,86
7	299242,22	2214273,49
8	299236,81	2214271,37
9	299232,56	2214266,06
10	299232,35	2214259,91
11	299236,38	2214253,22
12	299239,57	2214252,59

Система координат: МСК-23

