

РОССИЙСКАЯ ФЕДЕРАЦИЯ
КРАСНОДАРСКИЙ КРАЙ

УТВЕРЖДЕН
приказом министерства
природных ресурсов
Краснодарского края
от 15.04.2013 г. № 454

**ПАСПОРТА ПАМЯТНИКА ПРИРОДЫ
РЕГИОНАЛЬНОГО ЗНАЧЕНИЯ**

Сосна пицундская

Наименование памятника природы

город - курорт Сочи

Муниципальное образование

Краснодар 2013 год

Полное наименование памятника природы – Сосна пицундская
Распорядительный документ об объявлении (учреждении) памятника природы - решение Сочинского горисполкома от 26 июля 1978 года № 313 и решением Краснодарского крайисполкома от 14 сентября 1983 года № 488
Памятник природы образован с изъятием/без изъятия у собственников (арендаторов)
Цель создания– сохранение уникального по возрасту и морфологическим показателям дерева сосны пицундской
Подведомственность – министерство природных ресурсов Краснодарского края
Профиль памятника природы – ботанический

Местоположение памятника природы, описание площади и границ
 памятника природы

Муниципальное образование– город-курорт Сочи
Категория земель– земли населенных пунктов
Кадастровый номер участка– нет
Местоположение памятника природы:
Лесной фонд- нет
Водный фонд- нет
Иные категории земель– населенных пунктов
Населенный пункт– город Сочи
Положение объекта в системе улично-дорожной сети– улица Парковая, 15
Наличие или отсутствие территориальной связи с иными природными или природно-антропогенными ландшафтами, ее характер– нет
Наличие в границах ООПТ иных особо охраняемых природных территорий -нет
Описание границ памятника природы– границы памятника природы совпадают по границы кроны дерева на земную поверхность

Привязка к системе координат– система координат МСК-23

Точка	X	Y
1	317676,07	2198151,4
2	317679,56	2198147,47
3	317680,62	2198147,23
4	317683,69	2198147,07
5	317685,47	2198147,55
6	317687,66	2198149,73
7	317689,52	2198151,28
8	317688,98	2198155,1
9	317686,8	2198159,76
10	317682,86	2198161,88
11	317677,04	2198158,86
12	317675,16	2198154,55

Описание границ охранной зоны памятника природы (если есть)- нет

Площадь памятника природы – 150 м²

Площадь охранной зоны памятника природы (если есть)- нет

Описание положения в рельефе—нет

Сопряженные объекты- нет

Перечень зон и участков памятника природы, их площади

Кластерность территории памятника природы- нет

Площадь каждого участка, га (м²)- нет

Режим особой охраны

Запрещенные виды деятельности	Разрешенные виды деятельности
<ul style="list-style-type: none"> - любая деятельность, которая может нанести ущерб объектам растительного мира, а также запрещаются виды деятельности, влекущие за собой снижение экологической, эстетической и рекреационной целостности территории, в том числе: - любая хозяйственная деятельность, не совместимая с его назначением, в том числе: - любое повреждение дерева; - прокладка коммуникаций; - уплотнение почвы вокруг дерева; - проведение в непосредственной близости от дерева работ, которые могут привести к развитию эрозии почвы или к другим нарушениям состояния грунтов и повреждению корней дерева; - установка искусственной иллюминации на дереве. 	<ul style="list-style-type: none"> - поддержание в технически исправном состоянии помещений, и их реконструкция без увеличения занимаемой площади на участке ООПТ; - посадка и уход за растительностью на территории земельных участков, находящихся в частной собственности, без увеличения площади на участке ООПТ; - уходные работы по удалению сухих ветвей, в целях безопасности граждан и материальных ценностей; - организация и проведение научно-исследовательских работ, и осуществление эколого-просветительской деятельности по согласованию с уполномоченным органом в установленном порядке.

Меры охраны:

- установить аншлаги, информирующие о статусе территории;
- своевременно осуществлять мероприятия, направленные на защиту деревьев от болезней и вредителей;
- учитывать режим памятника природы при разработке схемы территориального планирования и генерального плана г. Сочи, при предоставлении земельных участков для строительства и ведения хозяйственной деятельности.
- не допускать ведения хозяйственной деятельности, противоречащей режиму особой охраны памятника природы;
- осуществлять периодический контроль и своевременное информирование о нарушении особого режима охраны в пределах памятника природы.

Природные характеристики территории

Описание *растительности* приводится в Приложении № 1 к паспорту памятника природы.

Описание *животного мира* приводится в Приложении № 2 к паспорту памятника природы.

Параметры обособленного памятника природы приводятся в Приложении № 3 к паспорту памятника природы.

Состояние (степень нарушенности) – хорошее/удовлетворительное/плохое (с указанием повреждений)

- высокая рекреационная нагрузка;
- отсутствие информационных и предупредительных аншлагов.

Перечень земельных участков, предоставленных гражданам и юридическим лицам, с указанием местоположения границ, а так же прав владения и пользования участками

Кадастровый номер участка - нет

Местоположение границ участка _____

Для юридического лица: - нет

Организационно-правовая форма _____,
наименование, юридический адрес _____,
телефон, факс, e-mail _____,

ФИО руководителя _____,

ФИО контактного лица _____,

Название и реквизиты документов на право собственности, владения, пользования, аренды _____

Для физического лица: - нет

ФИО _____

Название и реквизиты документов на право собственности, владения, пользования, аренды _____

Кадастровый номер участка _____,

Местоположение границ участка _____,

Для юридического лица:

Организационно-правовая форма _____,
наименование, юридический адрес _____,
телефон, факс, e-mail _____,

ФИО руководителя _____,

ФИО контактного лица _____,

Название и реквизиты документов на право собственности, владения, пользования, аренды _____

Для физического лица:

ФИО _____

Название и реквизиты документов на право собственности, владения, пользования, аренды _____

Кадастровый номер участка _____,

Местоположение границ участка _____

_____,
 Для юридического лица:

Организационно-правовая форма _____,
 наименование, юридический адрес _____,
 телефон, факс, e-mail _____,
 ФИО руководителя _____,
 ФИО контактного лица _____,
 Название и реквизиты документов на право собственности, владения,
 пользования, аренды _____

 Для физического лица:

ФИО _____
 Название и реквизиты документов на право собственности, владения,
 пользования, аренды _____
 Кадастровый номер участка _____,
 Местоположение границ участка _____

_____,
 Для юридического лица:

Организационно-правовая форма _____,
 наименование, юридический адрес _____,
 телефон, факс, e-mail _____,
 ФИО руководителя _____,
 ФИО контактного лица _____,
 Название и реквизиты документов на право собственности, владения,
 пользования, аренды _____

 Для физического лица:

ФИО _____
 Название и реквизиты документов на право собственности, владения,
 пользования, аренды _____

Дополнительные материалы, в том числе Охранное обязательство, приводятся в
 Приложении № 4 к паспорту памятника природы.

Составитель: Т.Е.Сунцова,
 Ведущий специалист-эксперт отдела особо
 охраняемых природных территорий

 подпись

Ведущий консультант отдела
 особо охраняемых
 природных территорий А.А.Медков

 подпись

Дата _____

ПРИЛОЖЕНИЕ № 1
к паспорту памятника природы,
утвержденному приказом
министерства природных ресурсов
Краснодарского края
от _____ № _____

Растительность – перечень основных типов растительных сообществ, их состав, характеристика, пространственное распределение. Список видов, занесенных в Красную книгу Российской Федерации, Красную книгу Краснодарского края.

Список видов растений

№	Вид растения
1	сосна пицундская - <i>Pinus brutia</i> var. <i>pityusa</i>

Редкий вид, занесен в Красную книгу РФ как уязвимый вид (эндемичная раса Черноморского побережья Кавказа), в Красную книгу Краснодарского края как вид, находящийся под угрозой исчезновения.

ПРИЛОЖЕНИЕ № 2
к паспорту памятника природы,
утвержденному приказом
министерства природных ресурсов
Краснодарского края
от _____ № _____

Животный мир – видовой состав, численность, местообитание. Список видов, занесенных в Красную книгу Российской Федерации, Красную книгу Краснодарского края.

Список животных

№	Вид животного
орнитофауна	
1	домовый воробей – <i>Passerdo mesticus</i>
2	дятел зеленый – <i>Picus viridis</i>
3	жаворонок малый – <i>Calandrella cinera</i>
4	кукушка обыкновенная – <i>Cuculus canorus</i>
5	малый пестрый дятел – <i>Dendrocopos minor</i>
6	обыкновенная овсянка - <i>Emberiza citrinella</i>
7	певчий дрозд <i>Turdus philomelos</i>
8	серая ворона - <i>Corvus cornix</i>
9	серая мухоловка – <i>Muscicapa striata</i>
10	серебристая чайка - <i>Larus argentatus</i>
11	сизоворонка – <i>Coraciformes garrulous</i>
12	сойка обыкновенная <i>Garrulus glandarius</i>
13	сорока обыкновенная – <i>Pica pica</i>
14	черноголова яславка <i>Sylvia atricapilla</i>

Видов, занесенных в Красную книгу Российской Федерации, Красную книгу Краснодарского края не обнаружено.

ПРИЛОЖЕНИЕ № 3
к паспорту памятника природы,
утвержденному приказом
министерства природных ресурсов
Краснодарского края
от _____ № _____

Описание обособленных памятников природы

Для ботанических объектов:

диаметр ствола дерева 1 м _____,

высота дерева 18 м _____,

площадь проекции кроны на поверхность _____.

Для геологических объектов:

линейные размеры геологических объектов _____,

слагающие породы _____,

геологический возраст _____.

Для гидрологических объектов:

средний расход воды в роднике _____.

Другое - Возраст дерева более 120 лет. Имеет необычной формы крону диаметром 16 м, буро-рыжий ствол высотой 18 м, диаметром 1,0 м, длиной окружности ствола 3,4 м. Дерево плодоносит. Пицундская сосна – локально распространенный крымско-кавказский эндемик, реликтовый представитель средиземноморских хвойных лесов. Редкий вид, занесен в Красную книгу РФ как уязвимый вид (эндемичная раса Черноморского побережья Кавказа), в Красную книгу Краснодарского края как вид, находящийся под угрозой исчезновения.

ПРИЛОЖЕНИЕ № 4
к паспорту памятника природы,
утвержденному приказом
министерства природных ресурсов
Краснодарского края
от _____ № _____

Дополнительные материалы – фотографии памятника природы или наиболее характерных его частей, картографический материал (карты (схемы) расположения памятника природы и охранный зоны (1:100000, 1:50000), карты (схемы) памятника природы с обозначением границ (1:2000 или 1:500, в зависимости от занимаемой площади), Охранное обязательство, иные материалы.



Рисунок 1 – Памятник природы «Сосна пицундская»



Рисунок 2 – Памятник природы «Сосна пицундская»



Рисунок 3 – Памятник природы «Сосна пицундская»



Рисунок 4 – Памятник природы «Сосна пицундская»



Рисунок 5 – Памятник природы «Сосна пицундская»



Рисунок 6 – Памятник природы «Сосна пицундская»



Рисунок 7 – Памятник природы «Сосна пицундская»



Рисунок 8 – Памятник природы «Сосна пицундская»



Рисунок 9 – Памятник природы «Сосна пицундская»

Схема расположения памятника природы «Сосна пицундская»



КАРТА (ПЛАН)

особо охраняемой природной территории «Сосна пицудская» города-курорта Сочи Краснодарского края
(наименование объекта землеустройства)

План границ объекта землеустройства

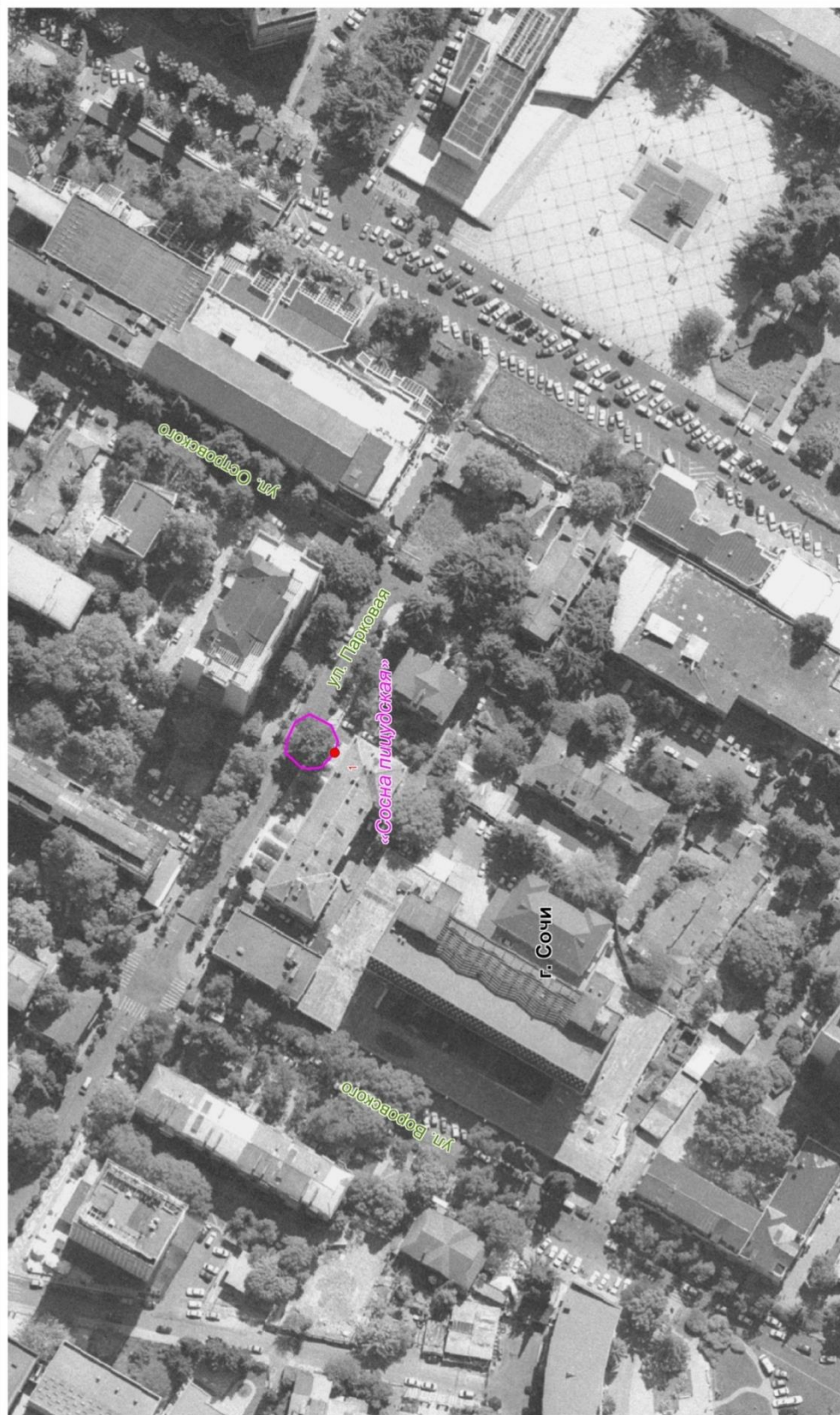
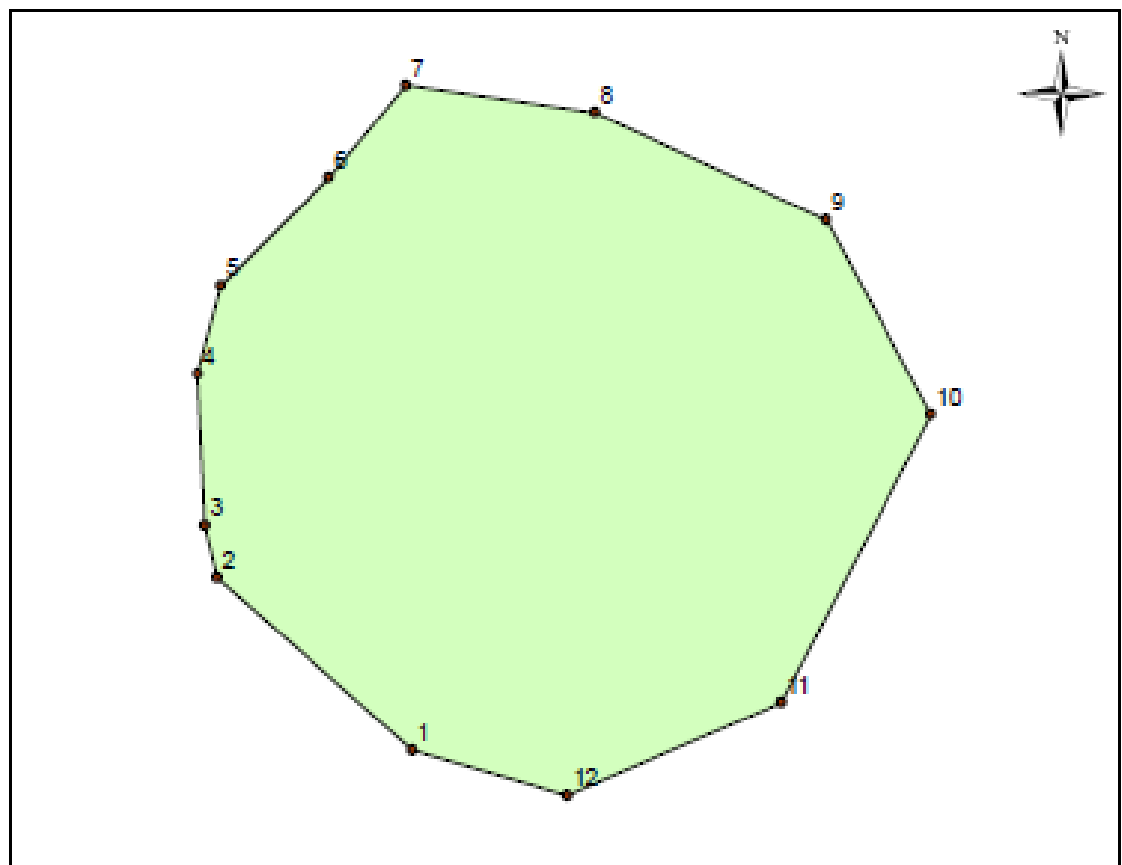


Схема границ памятника природы «Сосна пицундская»



1:130

Точка	X	Y
1	317876,07	2198151,4
2	317879,58	2198147,47
3	317880,62	2198147,23
4	317883,69	2198147,07
5	317885,47	2198147,55
6	317887,86	2198149,73
7	317889,52	2198151,28
8	317888,98	2198155,1
9	317886,8	2198159,76
10	317882,86	2198161,88
11	317877,04	2198158,86
12	317875,16	2198154,55

Система координат: МСК-23