

РОССИЙСКАЯ ФЕДЕРАЦИЯ
КРАСНОДАРСКИЙ КРАЙ

УТВЕРЖДЕН
приказом министерства
природных ресурсов
Краснодарского края
от 04.07.2013 г. № 903

**ПАСПОРТ ПАМЯТНИКА ПРИРОДЫ
РЕГИОНАЛЬНОГО ЗНАЧЕНИЯ**

Сосновая роща

Наименование памятника природы

город - курорт Сочи

Муниципальное образование

Краснодар 2013 год

Полное наименование памятника природы – Сосновая роща

Распорядительный документ об объявлении (учреждении) памятника

природы - решение Хостинского райисполкома от 12 апреля 1977 года № 313 и решением Краснодарского крайисполкома от 14 сентября 1983 года № 488

Памятник природы образован с изъятием/без изъятия у собственников (арендаторов)

Цель создания– сохранение уникального ботанического объекта, имеющего научное, учебно-познавательное, лечебное и эстетическое значение

Подведомственность – министерство природных ресурсов Краснодарского края

Профиль памятника природы – ботанический

Местоположение памятника природы, описание площади и границ
памятника природы

Муниципальное образование– город-курорт Сочи

Категория земель– земли населенных пунктов

Кадастровый номер участка– 23:49:0303020:13, 23:49:0303020:6, 23:49:0303020:5, 23:49:0303020:27, 23:49:0303020:3, 23:49:0303020:7, 23:49:0303020:2, 23:49:0303020:8, 23:49:0303020:4, 23:49:0303020:1003 (входит в состав 23:49:0000000:18), 23:49:0303020:19 (входят в состав 23:49:0000000:18), 23:49:0303020:1006, 23:49:0303020:1019, 23:49:0303020:1020, 23:49:0303020:1022, 23:49:0303020:22, 23:49:0303020:23

Местоположение памятника природы:

Лесной фонд- нет

Водный фонд- нет

Иные категории земель– населенных пунктов

Населенный пункт– город Сочи

Положение объекта в системе улично-дорожной сети– нет

Наличие или отсутствие территориальной связи с иными природными или природно-антропогенными ландшафтами, ее характер– нет

Наличие в границах ООПТ иных особо охраняемых природных территорий -нет

Описание границ памятника природы– юго-восточная и юго-западная границы памятника природы проходят в непосредственной близости от железнодорожной дороги, протянувшейся вдоль Черного моря, южная - по северной границе земельного участка с кадастровым номером 23:49:0303020:14, северо-восточная и северо-западная границы выделены условно и проходят по границе проекции кроны крайних деревьев сосны пицундской, произрастающих на описываемом участке, на земную поверхность.

Привязка к системе координат– система координат МСК-23

Точка	X	Y
1	310021,92	2208018,43
2	310062,82	2208030,89
3	310067,63	2208067,86
4	309980,57	2208128,02
5	310049,04	2208190,36
6	309911,66	2208151,86
7	309836,74	2208253,36
8	310011,96	2208392,93
9	309700,19	2208451,11
10	309840,88	2208552,67
11	309535,62	2208578,76
12	309537,37	2208784,94
13	309744,86	2208881,85
14	309500,07	2209110,89
15	309431,17	2209114,39
16	309343,97	2208712,84
17	309386,96	2208443,59

Описание границ охранной зоны памятника природы (если есть)- нет

Площадь памятника природы – 270807 м²

Площадь охранной зоны памятника природы (если есть)- нет

Описание положения в рельефе–нет

Сопряженные объекты- нет

Перечень зон и участков памятника природы, их площади

Кластерность территории памятника природы- нет

Площадь каждого участка, га (м²)- нет

Режим особой охраны

Запрещенные виды деятельности	Разрешенные виды деятельности
<ul style="list-style-type: none"> - любая деятельность, которая может нанести ущерб объектам растительного мира, а также запрещаются виды деятельности, влекущие за собой снижение экологической, эстетической и рекреационной целостности территории, в том числе: -деятельность, влекущая искажение сложившегося ландшафта; -предоставление земельных участков для капитального строительства; -прокладка новых дорог, троп, линий электропередач, коммуникаций, возведение строений и сооружений (в том числе временных), не связанных с деятельностью памятника природы; -загрязнение почв; -создание объектов размещения, хранения 	<ul style="list-style-type: none"> -сенокосение на специально выделенных участках, согласованных с уполномоченным органом Краснодарского края; -проведение сплошных рубок лесных насаждений в случаях, когда выборочные рубки не обеспечивают замену лесных насаждений, утрачивающих свои средообразующие, водоохранные и иные полезные функции, на лесные насаждения, обеспечивающие сохранение целевого назначения защитных лесов и выполняемых ими полезных функций; -проведение противопожарных и санитарно-оздоровительных мероприятий

<p>отходов производства и потребления, радиоактивных, химических, взрывчатых, токсичных, отравляющих и ядовитых веществ;</p> <p>-проезд и стоянка всех видов транспортных средств вне дорог общего пользования, кроме работников специально уполномоченных органов государственной власти;</p> <p>-проведение сплошных рубок леса, за исключением случаев, когда выборочные рубки не обеспечивают замену лесных насаждений, утрачивающих свои средообразующие, водоохранные и иные полезные функции, на лесные насаждения, обеспечивающие сохранение целевого назначения защитных лесов и выполняемых ими полезных функций;</p> <p>-все виды земляных гидротехнических и строительных работ, кроме проводимых с целью обеспечения эксплуатации и ремонта существующих линейных сооружений и коммуникаций;</p> <p>-осуществление рекреационной деятельности (в том числе организация мест отдыха и разведение костров) за пределами специально предусмотренных для этого мест;</p> <p>-сжигание естественной растительности, в том числе весенние палы;</p> <p>-выгул собак;</p> <p>-выпас сельскохозяйственных животных и организация для них летних лагерей;</p> <p>-самовольные посадки деревьев и кустарников, а также другие самовольные действия граждан, направленные на обустройство отдельных участков парка;</p> <p>-сбор зоологических, ботанических коллекций, а также палеонтологических образцов;</p> <p>- изыскательские, взрывные и буровые работы;</p> <p>-уничтожение или повреждение шлагбаумов, аншлагов, стендов и других информационных знаков и указателей, а также оборудованных экологических троп и мест отдыха;</p> <p>-осуществление любых других действий, ведущих к изменению режима или внешнего вида памятника природы;</p> <p>- перепрофилирование сложившихся к моменту организации памятника природы направлений хозяйственно-производственной деятельности землепользователей.</p>	<p>согласно действующему лесному и природоохранному законодательству, согласованных в установленном порядке (проведение санитарно-оздоровительных мероприятий осуществляется при условии минимального повреждения напочвенного покрова с применением технических средств на колесном ходу);</p> <p>-удаление усохших, поврежденных, ослабленных деревьев и кустарников;</p> <p>проведение рубок ухода;</p> <p>-благоустройство территории в целях обеспечения условий для отдыха малыми архитектурными формами (МАФ) на основании проекта, получившего положительное заключение государственной экологической экспертизы;</p> <p>-проведение работ по восстановлению и поддержанию в равновесном состоянии экосистем памятника природы;</p> <p>-организация и проведение научно-исследовательских работ, и осуществление эколого-просветительской деятельности по согласованию с уполномоченным органом в установленном порядке.</p> <p>-предотвращение опасных природных явлений, угрожающих жизни людей и населенным пунктам;</p> <p>-осуществление рекреационной деятельности (в том числе организация мест отдыха и разведение костров) в пределах специально предусмотренных для этого мест;</p> <p>-осуществление рекреационной деятельности (оборудование экологических троп и мест отдыха) на основании проекта обустройства, при наличии положительного заключения государственной экологической экспертизы.</p>
---	---

Меры охраны:

- установить информационные и предупредительные аншлаги;
- проводить необходимые агротехнические мероприятия по уходу за деревьями;
- возле деревьев-патриархов, произрастающих на территории памятника природы, установить информационные аншлаги;
- на территории памятника природы организовать пешеходную кольцевую тропу шириной не более 1 метра, вдоль которой установить аншлаги, информирующие о названии

произрастающих на территории памятника природы растениях и их статусе;
- оградить территорию памятника природы, установив на входе вывески, с указанием правил поведения на особо охраняемой природной территории.

Природные характеристики территории

Описание *растительности* приводится в Приложении № 1 к паспорту памятника природы.

Описание *животного мира* приводится в Приложении № 2 к паспорту памятника природы.

Параметры обособленного памятника природы приводятся в Приложении № 3 к паспорту памятника природы.

Состояние (степень нарушенности) – хорошее/удовлетворительное/плохое (с указанием повреждений)

- захламленные огороженные участки;
- прокладка коммуникаций;
- наличие бытового мусора;
- разведение костров;
- обжигание стволов сосны и деревьев;
- недостаточные уходные работы за участком ООПТ;
- отсутствие охранных знаков.

Перечень земельных участков, предоставленных гражданам и юридическим
лицам, с указанием местоположения границ, а так же прав владения и
пользования участками

Кадастровый номер участка - 23:49:0303020:13, 23:49:0303020:6

Местоположение границ участка _____

Для юридического лица: - государственная собственность

Организационно-правовая форма _____,

наименование, юридический адрес _____,

телефон, факс, e-mail _____,

ФИО руководителя _____,

ФИО контактного лица _____,

Название и реквизиты документов на право собственности, владения,
пользования, аренды _____

Для физического лица: - нет

ФИО _____

Название и реквизиты документов на право собственности, владения,
пользования, аренды _____

Кадастровый номер участка - 23:49:0303020:5

Местоположение границ участка _____

Для юридического лица: ФГУ "Санаторий работников органов прокуратуры
Российской Федерации "Электроник"

Организационно-правовая форма _____,

наименование, юридический адрес _____,

телефон, факс, e-mail _____,

ФИО руководителя _____,

ФИО контактного лица _____,

Название и реквизиты документов на право собственности, владения,
пользования, аренды _____

Для физического лица:

ФИО _____

Название и реквизиты документов на право собственности, владения,
пользования, аренды _____

Кадастровый номер участка - 23:49:0303020:27

Местоположение границ участка _____

Для юридического лица:

Организационно-правовая форма _____,

наименование, юридический адрес _____,

телефон, факс, e-mail _____,
 ФИО руководителя _____,
 ФИО контактного лица _____,
 Название и реквизиты документов на право собственности, владения,
 пользования, аренды _____

Для физического лица:

ФИО: Гордзей Николай Евгеньевич, Гордзей Мария Семеновна, Бачурина
 Матрена Емельяновна, Гордзей Николай Евгеньевич
 Название и реквизиты документов на право собственности, владения,
 пользования, аренды _____

Кадастровый номер участка - 23:49:0303020:3, 23:49:0303020:7,
 23:49:0303020:2, 23:49:0303020:8
 Местоположение границ участка _____

Для юридического лица: Российская Федерация ГУ "Санаторий "Победа" ФТС
 России"

Организационно-правовая форма _____,
 наименование, юридический адрес _____,
 телефон, факс, e-mail _____,
 ФИО руководителя _____,
 ФИО контактного лица _____,
 Название и реквизиты документов на право собственности, владения,
 пользования, аренды _____

Для физического лица:

ФИО _____
 Название и реквизиты документов на право собственности, владения,
 пользования, аренды _____

Кадастровый номер участка - 23:49:0303020:4

Местоположение границ участка _____

Для юридического лица: - ОАО "РЖД-Здоровье"

Организационно-правовая форма _____,
 наименование, юридический адрес _____,
 телефон, факс, e-mail _____,
 ФИО руководителя _____,
 ФИО контактного лица _____,
 Название и реквизиты документов на право собственности, владения,
 пользования, аренды _____

Для физического лица: - нет

ФИО _____

Название и реквизиты документов на право собственности, владения, пользования, аренды _____

Кадастровый номер участка - 23:49:0303020:1003, 23:49:0303020:19 (входят в состав 23:49:0000000:18)

Местоположение границ участка _____

Для юридического лица: - ГУ "Сочинский национальный парк"

Организационно-правовая форма _____,
наименование, юридический адрес _____,
телефон, факс, e-mail _____,

ФИО руководителя _____,

ФИО контактного лица _____,

Название и реквизиты документов на право собственности, владения, пользования, аренды _____

Для физического лица: - нет

ФИО _____

Название и реквизиты документов на право собственности, владения, пользования, аренды _____

Кадастровый номер участка - 23:49:0303020:1006, 23:49:0303020:1019, 23:49:0303020:1020

Местоположение границ участка _____

Для юридического лица: - нет

Организационно-правовая форма _____,
наименование, юридический адрес _____,
телефон, факс, e-mail _____,

ФИО руководителя _____,

ФИО контактного лица _____,

Название и реквизиты документов на право собственности, владения, пользования, аренды _____

Для физического лица:

ФИО: Васильева Любовь Михайловна

Название и реквизиты документов на право собственности, владения, пользования, аренды _____

Кадастровый номер участка - 23:49:0303020:1022

Местоположение границ участка _____

Для юридического лица: - Муниципальное образование город - курорт Сочи

Организационно-правовая форма _____,
наименование, юридический адрес _____,
телефон, факс, e-mail _____,

ФИО руководителя _____,

ФИО контактного лица _____,
 Название и реквизиты документов на право собственности, владения,
 пользования, аренды _____

Для физического лица: - нет

ФИО _____
 Название и реквизиты документов на право собственности, владения,
 пользования, аренды _____

Кадастровый номер участка - 23:49:0303020:22, 23:49:0303020:23

Местоположение границ участка _____

Для юридического лица: - нет

Организационно-правовая форма _____,
 наименование, юридический адрес _____,
 телефон, факс, e-mail _____

ФИО руководителя _____

ФИО контактного лица _____

Название и реквизиты документов на право собственности, владения,
 пользования, аренды _____

Для физического лица:

ФИО: Квочур Анатолий Николаевич, Рогова Любовь Ивановна

Название и реквизиты документов на право собственности, владения,
 пользования, аренды _____

Кадастровый номер участка _____

Местоположение границ участка _____

Для юридического лица: ООО «Грин-Парк»

Организационно-правовая форма _____,
 наименование, юридический адрес _____,
 телефон, факс, e-mail _____

ФИО руководителя _____

ФИО контактного лица _____

Название и реквизиты документов на право собственности, владения,
 пользования, аренды _____

Для физического лица:

ФИО: _____

Название и реквизиты документов на право собственности, владения,
 пользования, аренды _____

Кадастровый номер участка _____

Местоположение границ участка _____

Для юридического лица: Санаторий «Мыс Видный»

Организационно-правовая форма _____

наименование, юридический адрес _____,
телефон, факс, e-mail _____,
ФИО руководителя _____,
ФИО контактного лица _____,
Название и реквизиты документов на право собственности, владения,
пользования, аренды _____

Для физического лица:

ФИО: _____
Название и реквизиты документов на право собственности, владения,
пользования, аренды _____

Дополнительные материалы, в том числе Охранное обязательство, приводятся в Приложении № 4 к паспорту памятника природы.

Составитель: Т.Е.Сунцова,
Ведущий специалист-эксперт отдела особо
охраняемых природных территорий

подпись

Ведущий консультант отдела
особо охраняемых
природных территорий А.А.Медков

подпись

Дата _____

ПРИЛОЖЕНИЕ № 1
к паспорту памятника природы,
утвержденному приказом
министерства природных ресурсов
Краснодарского края
от _____ № _____

Растительность – перечень основных типов растительных сообществ, их состав, характеристика, пространственное распределение. Список видов, занесенных в Красную книгу Российской Федерации, Красную книгу Краснодарского края.

Список видов растений

№	Вид растения
Древесная растительность	
1	акация шелковая - <i>Albizia julibrissin</i>
2	вяз - <i>Ulmus</i>
3	граб обыкновенный - <i>Carpinus betulus</i>
4	дуб скальный - <i>Quercus petraea</i>
5	клен полевой - <i>Acer campestre</i>
6	липа сердцевидная - <i>Tilia cordata</i>
7	робиния псевдо-акация - <i>Robinia pseudo-acacia</i>
8	сосна пицундская - <i>Pinus pityusa</i>
9	сумах пушистый - <i>Rhus typhina</i>
10	тополь белый - <i>Populus alba</i>
11	хамеропс низкий - <i>Chamarops humilis</i>
12	ясень остроплодный - <i>Fraxinus angustifolia</i>
Кустарниковая растительность	
13	бирючина обыкновенная - <i>Ligustrum vulgare</i>
14	иглица понтийская - <i>Ruscus aculeatus</i>
15	лавровишня аптечная - <i>Laurocerasus officinalis</i>
16	ложнодрок монпельский - <i>Teline monspessulana</i>
17	сирень обыкновенная - <i>Syringa vulgaris</i>
Травянистая растительность	
18	астра ложноитальянская - <i>Aster amelloides</i>
19	астра американская - <i>Aster novae-angliae</i>
20	бодяк обыкновенный - <i>Cirsium vulgare</i>
21	дербенник иссополистный - <i>Lythrum hyssopifolia</i>
22	донник лекарственный - <i>Melilotus officinalis</i>
23	дурнишник калифорнийский - <i>Xanthium californicum</i>
24	ежовник куриное просо - <i>Echinophloa crus-galli</i>
25	коротконожка лесная - <i>Brachypodium sylvaticum</i>
26	мать-и-мачеха обыкновенная - <i>Tussilago farfara</i>
27	мелисса лекарственная - <i>Melissa officinalis</i>
28	мелколепестник калифорнийский - <i>Erigeron canadensis</i>
29	морковник обыкновенный - <i>Silaum silaus</i>
30	мятлик - <i>Poa</i>
31	осот полевой - <i>Sonchus arvensis</i>
32	павой - <i>Calystegia</i>

33	свиной пальчатый - <i>Cynodon dactylon</i>
34	сорго алепское - <i>Andropogon halepense</i>
35	тимopheевка луговая - <i>Phleum pratense</i>
Внеарусная растительность	
36	ежевика сизая - <i>Rubus caesius</i>
37	ежевика анатлийская - <i>Rubus anatolicus</i>
38	плющ колхидский - <i>Hedera colchica</i>
39	плющ обыкновенный - <i>Hedera helix</i>
40	сассапариль высокий - <i>Smilax excelsa</i>

Список видов, занесенных в Красную книгу Российской Федерации, Красную книгу Краснодарского края.

№	Вид растения	Статус охраны
1	сосна пицундская - <i>Pinus pitysa</i>	Красная книга Краснодарского края
2	ложнодрок монпельйский - <i>Teline monspessulana</i>	Красная книга Краснодарского края

ПРИЛОЖЕНИЕ № 2
к паспорту памятника природы,
утвержденному приказом
министерства природных ресурсов
Краснодарского края
от _____ № _____

Животный мир – видовой состав, численность, местообитание. Список видов, занесенных в Красную книгу Российской Федерации, Красную книгу Краснодарского края.

Список животных

№	Вид животного
герпетофауна	
1	зеленая жаба - <i>Bufo viridis</i>
2	квакша обыкновенная - <i>Hyla arbodus</i>
3	обыкновенная медянка - <i>Coronella austrica</i>
4	обыкновенный уж - <i>Natrix natrix</i>
5	прыткая ящерица - <i>Lacerta agilis</i>
6	скальная ящерица - <i>Lacerta saxicola</i>
орнитофауна	
7	домовый воробей – <i>Passerdo mesticus</i>
8	дятел зеленый – <i>Picus viridis</i>
9	жаворонок малый – <i>Calandrella cinera</i>
10	кукушка обыкновенная – <i>Cuculus canorus</i>
11	малый пестрый дятел – <i>Dendrocopos minor</i>
12	обыкновенная овсянка - <i>Emberiza citrinella</i>
13	певчий дрозд <i>Turdus philomelos</i>
14	серая ворона - <i>Corvus cornix</i>
15	серая мухоловка – <i>Muscicapa striata</i>
16	серебристая чайка - <i>Larus argentatus</i>
17	сизоворонка – <i>Coraciformes garrulous</i>
18	сойка обыкновенная <i>Garrulus glandarius</i>
19	сорока обыкновенная – <i>Pica pica</i>
20	черноголова яславка <i>Sylvia atricapilla</i>
териофауна	
21	белка обыкновенная - <i>Sciurus vulgaris</i>
22	домовая мышь - <i>Mus musculus</i>
23	еж белобрюхий - <i>Erinaceus europaeus</i>
24	крот - <i>Talpa</i>

Видов, занесенных в Красную книгу Российской Федерации, Красную книгу Краснодарского края не обнаружено.

ПРИЛОЖЕНИЕ № 3
к паспорту памятника природы,
утвержденному приказом
министерства природных ресурсов
Краснодарского края
от _____ № _____

Описание обособленных памятников природы

Для ботанических объектов:

диаметр ствола дерева 0,7 – 0,9 м _____,

высота дерева 20 м _____,

площадь проекции кроны на поверхность _____.

Для геологических объектов:

линейные размеры геологических объектов _____,

слагающие породы _____,

геологический возраст _____.

Для гидрологических объектов:

средний расход воды в роднике _____.

Другое - по материалам, предоставленным Сочинским городским отделением Всероссийской общественной организации «Русское географическое общество» памятник природы находится на территории Лазаревско-Адлерского геоботанического района приморских склонов, равнин и литорали. Роща получила название «Сосновой» в связи с естественным произрастанием здесь сосны пицундской. Полнота насаждение 0,4-0,7, возраст деревьев 70-80 лет, а отдельных экземпляров – свыше 100 лет. Высота сосен более 20 м, диаметр стволов 0,7-0,9 м. По всей территории памятника природы отмечен обильный самосев и восстановление сосны пицундской, в том числе, на оползневых пятнах.

ПРИЛОЖЕНИЕ № 4
к паспорту памятника природы,
утвержденному приказом
министерства природных ресурсов
Краснодарского края
от _____ № _____

Дополнительные материалы – фотографии памятника природы или наиболее характерных его частей, картографический материал (карты (схемы) расположения памятника природы и охранной зоны (1:100000, 1:50000), карты (схемы) памятника природы с обозначением границ (1:2000 или 1:500, в зависимости от занимаемой площади), Охранное обязательство, иные материалы.



Рисунок 1 – Памятник природы «Сосновая роща»



Рисунок 2 – Памятник природы «Сосновая роща»



Рисунок 3 – Памятник природы «Сосновая роща»



Рисунок 4 – Памятник природы «Сосновая роща»



Рисунок 5 – Памятник природы «Сосновая роща»



Рисунок 6 – Памятник природы «Сосновая роща»



Рисунок 7 – Памятник природы «Сосновая роща»



Рисунок 8 – Памятник природы «Сосновая роща»



Рисунок 9 – Памятник природы «Сосновая роща»

Схема расположения памятника природы «Сосновая роща»



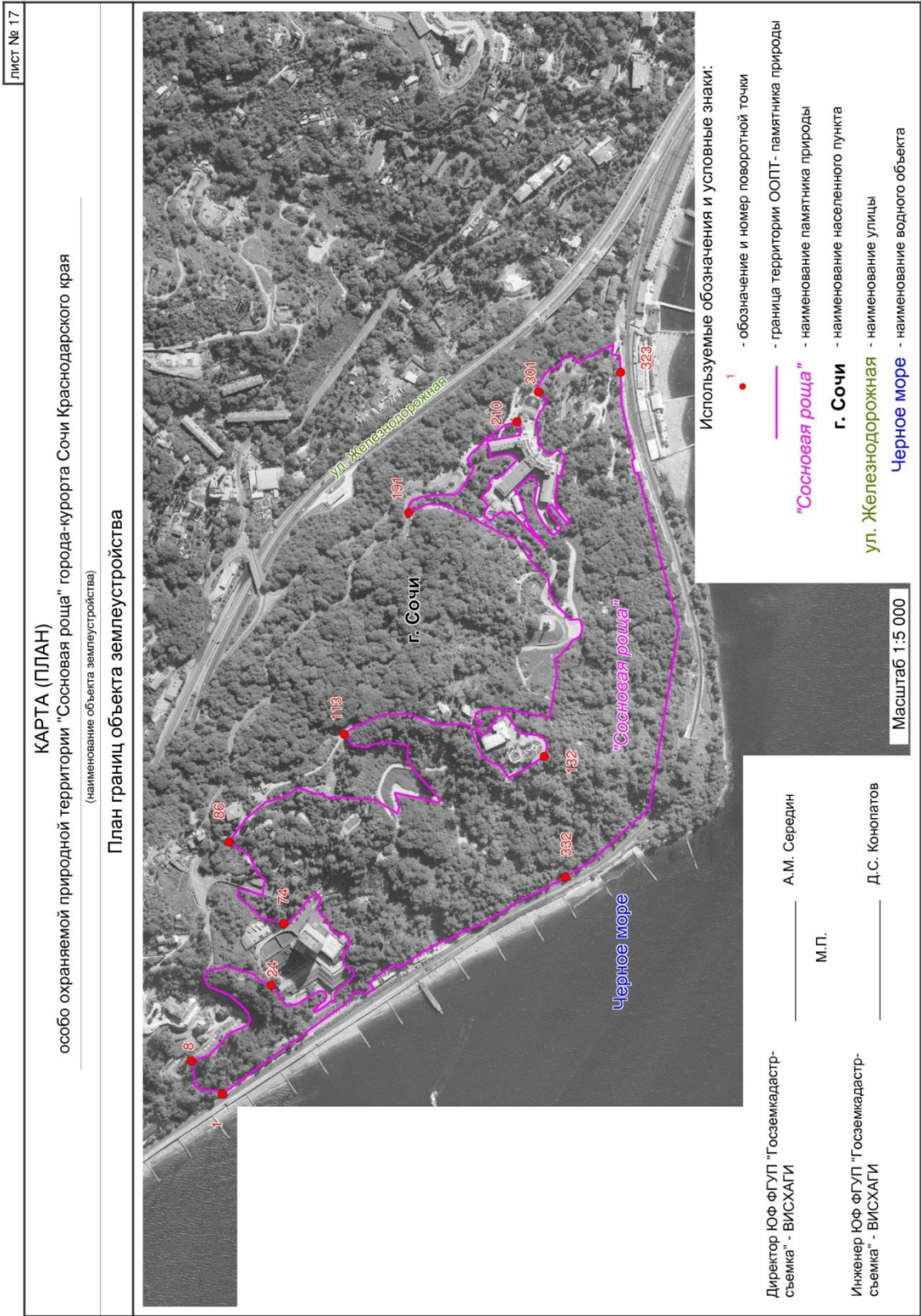
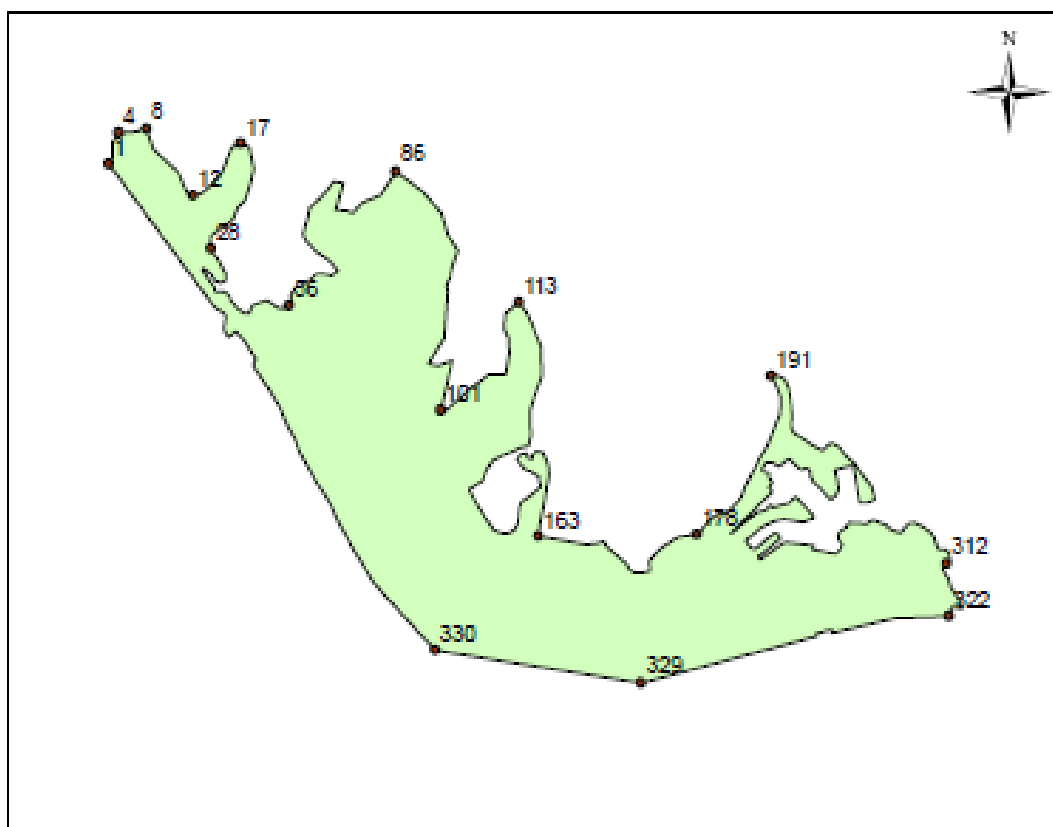


Схема границ памятника природы «Сосновая роща»



1:8 000

Точка	X	Y
1	310021.92	2208018.43
4	310062.82	2208030.89
8	310067.63	2208067.86
12	309980.57	2208128.02
17	310049.04	2208190.36
28	309911.66	2208151.86
56	309836.74	2208253.36
86	310011.96	2208392.93
101	309700.19	2208451.11
113	309840.88	2208552.67
163	309535.62	2208578.76
178	309537.37	2208784.94
191	309744.86	2208881.85
312	309500.07	2209110.89
322	309431.17	2209114.39
329	309343.97	2208712.84
330	309386.96	2208443.59

Система координат: МСК-23