

РОССИЙСКАЯ ФЕДЕРАЦИЯ  
КРАСНОДАРСКИЙ КРАЙ

УТВЕРЖДЕН  
приказом министерства  
природных ресурсов  
Краснодарского края  
от 26.12.2013 г. № 2144

**ПАСПОРТ ПАМЯТНИКА ПРИРОДЫ  
РЕГИОНАЛЬНОГО ЗНАЧЕНИЯ**

Тисовая роща

---

Наименование памятника природы

Туапсинский район

---

Муниципальное образование

Краснодар 2013 год

*Полное наименование памятника природы – Тисовая роща*

*Распорядительный документ об объявлении (учреждении) памятника природы – решение Туапсинского райисполкома от 15 ноября 1985 года № 392, решение Краснодарского крайисполкома от 14 июля 1988 года № 326.*

*Памятник природы образован с изъятием/без изъятия у собственников (арендаторов)*

*Цель создания – сохранение объектов живой и неживой природы, имеющих повышенную природоохранную, познавательную и историко-культурную ценность и значимость в масштабах всего края*

*Подведомственность – Министерство природных ресурсов Краснодарского края*

*Профиль памятника природы – ботанический*

**Местоположение памятника природы, описание площади и границ памятника природы**

*Муниципальное образование – Туапсинский район*

*Категория земель – земли лесного фонда*

*Кадастровый номер участка – нет данных*

*Местоположение памятника природы:*

*Лесной фонд – 31,615 га - Туапсинское лесничество Георгиевское участковое лесничество квартал 28А выделы 6, 8, 9*

*Водный фонд - нет*

*Иные категории земель - нет*

*Населенный пункт – нет*

*Положение объекта в системе улично-дорожной сети - нет*

*Наличие или отсутствие территориальной связи с иными природными или природно-антропогенными ландшафтами, ее характер – нет*

*Наличие в границах ООПТ иных особо охраняемых природных территорий - от северо-западной окраины выдела 6 квартала 28А Георгиевского участкового лесничества в восточном направлении по северной границе выдела 6 до границы выдела 9, далее по границе выдела 9 через его юго-восточную окраину до границы выдела 8, далее по юго-западной границе выдела 8 до границы выдела 6, далее по границе выдела 6, через его юго-западную оконечность до северо-западной окраины выдела 6 квартала 28А Георгиевского участкового лесничества*

*Привязка к системе координат - система координат МСК-23*

Обозначение характерных точек границ	Координаты, м	
	X	Y
1	381996,71	1391156,42
2	381982,91	1391176,80
3	381970,78	1391207,02
4	381943,03	1391266,86
5	381933,43	1391306,13

Обозначение характерных точек границ	Координаты, м	
	X	Y
6	381907,83	1391310,61
7	381884,95	1391326,08
8	381891,65	1391343,72
9	381907,46	1391358,93
10	381916,16	1391368,84
11	381906,58	1391415,28
12	381904,36	1391497,67
13	381904,97	1391582,58
14	381906,76	1391716,36
15	381909,11	1391809,43
16	381920,46	1391851,12
17	381929,58	1391909,26
18	381902,80	1391933,30
19	381876,77	1391955,34
20	381858,32	1391938,82
21	381855,37	1391967,49
22	381840,91	1392003,52
23	381810,92	1392037,87
24	381734,75	1392057,92
25	381668,51	1392072,29
26	381623,66	1392071,59
27	381505,00	1392084,35
28	381561,23	1391943,41
29	381563,04	1391857,39
30	381530,29	1391757,37
31	381454,85	1391667,11
32	381409,10	1391631,39
33	381439,29	1391615,04
34	381463,61	1391602,63
35	381498,78	1391562,44
36	381508,15	1391540,26
37	381501,77	1391518,73
38	381529,68	1391475,17
39	381582,87	1391367,71
40	381611,20	1391304,38
41	381625,07	1391278,83
42	381653,99	1391261,46
43	381708,05	1391245,06
44	381764,51	1391243,13
45	381787,05	1391185,60
46	381793,16	1391133,29
47	381891,34	1391161,33
1	381996,71	1391156,42

*Описание границ охранной зоны памятника природы (если есть) – нет*

*Площадь памятника природы – 31,615 га*

*Площадь охранной зоны памятника природы (если есть) – нет*

*Описание положения в рельефе – расположен в бассейне р. Цыпка, в истоке правого составляющего ручья Поляна Султановка, на северном отроге г. Мессожай, на землях Туапсинского лесничества*

*Сопряженные объекты – нет*

Перечень зон и участков памятника природы, их площади

*Кластерность территории памятника природы – нет*

*Площадь каждого участка, га (м<sup>2</sup>) - нет*

*Режим особой охраны*

На территории особо охраняемой природной территории памятника природы регионального значения «Тисовая роща» запрещаются виды деятельности, противоречащие целям создания памятника природы и причиняющие вред природным комплексам, а также их компонентам, и иные виды деятельности в соответствии с законодательством Российской Федерации и Краснодарского края, в том числе:

- Пользование объектами животного и растительного мира, отнесенными в установленном порядке к редким и находящимся под угрозой исчезновения.
- Сбор зоологических, ботанических, минералогических коллекций и палеонтологических объектов без согласования с уполномоченным органом в установленном порядке.
- Сбор недревесных лесных ресурсов, пищевых лесных ресурсов и лекарственных растений в промышленных и коммерческих целях.
- Интродукция объектов животного и растительного мира в целях акклиматизации.
- Проведение сплошных рубок леса, за исключением случаев, когда выборочные рубки не обеспечивают замену лесных насаждений, утрачивающих свои средообразующие, водоохранные и иные полезные функции, на лесные насаждения, обеспечивающие сохранение целевого назначения защитных лесов и выполняемых ими полезных функций. Изреживание почвозащитного подлесочного яруса.
- При проведении санитарных рубок вырубка дуплистых и фаутных деревьев.
- Проведение рубок ухода и санитарных рубок в гнездовой период.
- Осуществление авиационных мер по борьбе с вредителями и болезнями растений (кроме случаев отсутствия возможности применения наземной техники при возникновении массовых эпидемий или иных естественных природных явлений, связанных со вспышками численности вредителей).
- Осуществление авиационных мер по борьбе с вредителями в водоохраной зоне водных объектов и над их акваторией.
- Сжигание естественной растительности.

- Проезд и стоянка всех видов транспортных средств, кроме работников уполномоченного органа Краснодарского края в области охраны объектов животного мира и среды их обитания, а также охраны и воспроизводства лесов.
- Размещение автостоянок, кемпингов и палаточных лагерей, организация мест отдыха и разведение костров.
- Проведение массовых спортивных, зрелищных и иных мероприятий.
- Устройство спортивных площадок и установка спортивного оборудования, прокладка и маркировка спортивных трасс и маршрутов.
- Размещение детских площадок, образовательных и детских учреждений, лечебно-профилактических и оздоровительных учреждений общего пользования.
- Уничтожение или повреждение шлагбаумов, аншлагов, стендов и других информационных знаков и указателей, а также оборудованных экологических троп и мест отдыха.
- Размещение на земельных участках памятника природы рекламных и информационных щитов, не связанных с его функционированием.
- Геологическая разведка и добыча полезных ископаемых, а также выполнение иных связанных с использованием недрами работ.
- Создание объектов размещения, хранения отходов производства и потребления, радиоактивных, химических, взрывчатых, токсичных, отравляющих и ядовитых веществ, сброс неочищенных сточных вод.
- Распашка земель.
- Строительство всех видов капитальных сооружений, выделение участков для жилищного и дачного строительства, рекреационной и садово-огороднической деятельности.
- Прокладка линейных объектов, кроме эксплуатации, реконструкции и ремонта существующих систем линейных сооружений, при условии проведения природоохранных мероприятий по снижению негативного воздействия работ на природные объекты и комплексы по согласованию с уполномоченным органом Краснодарского края и на основании проекта, получившего положительное заключение государственной экологической экспертизы.
- Перепрофилирование сложившихся к моменту организации памятника природы направлений хозяйственно-производственной деятельности землепользователей.
- Обустройство животноводческих и птицеводческих комплексов и ферм.
- Организация сенокосов и выпас сельскохозяйственных животных. Массовый прогон и выпас скота.
- Иные виды хозяйственной деятельности, влекущие повреждение и уничтожение природных комплексов памятника природы.

В случае возникновения угрозы либо наступления режима чрезвычайной ситуации проведение работ, связанных с предупреждением и ликвидацией чрезвычайных ситуаций различного характера производится в соответствии с действующим законодательством о чрезвычайных ситуациях. Информация о планируемых и реализуемых мероприятиях, а также о нанесенном вреде

направляется в орган исполнительной власти Краснодарского края, уполномоченный в области охраны окружающей среды.

*Меры охраны:*

- установить аншлаги, информирующие о статусе ООПТ;
- осуществлять периодический контроль и своевременное информирование о нарушении особого режима охраны в пределах памятника природы;
- не допускать ведения хозяйственной деятельности, противоречащей режиму особой охраны памятника природы.

Природные характеристики территории

Описание *растительности* приводится в Приложении № 1 к паспорту памятника природы.

Описание *животного мира* приводится в Приложении № 2 к паспорту памятника природы.

*Параметры* обособленного памятника природы приводятся в Приложении № 3 к паспорту памятника природы.

*Состояние (степень нарушенности)* – хорошее/удовлетворительное/плохое (с указанием повреждений)

- загрязнение территории твердыми бытовыми отходами;
- высокая рекреационная нагрузка.

Перечень земельных участков, предоставленных гражданам и юридическим лицам, с указанием местоположения границ, а так же прав владения и пользования участками

*Кадастровый номер участка* - нет

*Местоположение границ участка* \_\_\_\_\_

*Для юридического лица:* - нет

*Организационно-правовая форма* – \_\_\_\_\_,  
*наименование, юридический адрес* – Туапсинское лесничество Георгиевское  
 участковое лесничество – филиал ГУ КК «Комитет по лесу»,  
*телефон, факс, e-mail* \_\_\_\_\_,

*ФИО руководителя* \_\_\_\_\_,

*ФИО контактного лица* \_\_\_\_\_,

*Название и реквизиты документов на право собственности, владения, пользования, аренды* - \_\_\_\_\_,

*Для физического лица:* - нет

*ФИО* \_\_\_\_\_

*Название и реквизиты документов на право собственности, владения, пользования, аренды* \_\_\_\_\_

*Кадастровый номер участка* \_\_\_\_\_,

*Местоположение границ участка* \_\_\_\_\_

\_\_\_\_\_ ,

Для юридического лица:- нет

Организационно-правовая форма - \_\_\_\_\_,  
наименование, юридический адрес- \_\_\_\_\_,  
телефон, факс, e-mail \_\_\_\_\_,

ФИО руководителя \_\_\_\_\_,

ФИО контактного лица \_\_\_\_\_,

Название и реквизиты документов на право собственности, владения,  
пользования, аренды - \_\_\_\_\_,

Для физического лица:

ФИО \_\_\_\_\_

Название и реквизиты документов на право собственности, владения,  
пользования, аренды \_\_\_\_\_

Кадастровый номер участка \_\_\_\_\_,

Местоположение границ участка \_\_\_\_\_

Для юридического лица:

Организационно-правовая форма \_\_\_\_\_,

наименование, юридический адрес \_\_\_\_\_,

телефон, факс, e-mail \_\_\_\_\_,

ФИО руководителя \_\_\_\_\_,

ФИО контактного лица \_\_\_\_\_,

Название и реквизиты документов на право собственности, владения,  
пользования, аренды \_\_\_\_\_

Для физического лица:

ФИО \_\_\_\_\_

Название и реквизиты документов на право собственности, владения,  
пользования, аренды \_\_\_\_\_

Дополнительные материалы, в том числе Охранное обязательство, приводятся в  
Приложении № 4 к паспорту памятника природы.

Составитель: Т.Е.Сунцова,  
Ведущий специалист-эксперт отдела особо  
охраняемых природных территорий

\_\_\_\_\_

подпись

Ведущий консультант отдела  
особо охраняемых  
природных территорий А.А.Медков

\_\_\_\_\_

подпись

Дата \_\_\_\_\_

ПРИЛОЖЕНИЕ № 1  
к паспорту памятника природы,  
утвержденному приказом  
министерства природных ресурсов  
Краснодарского края  
от 26.12.2013 г. № 2144

Растительность – перечень основных типов растительных сообществ, их состав, характеристика, пространственное распределение. Список видов, занесенных в Красную книгу Российской Федерации, Красную книгу Краснодарского края.

Список видов растений

№	Вид растения
<b>Древесная растительность</b>	
1.	тис ягодный - <i>Taxus baccata</i>
2.	лещиной обыкновенная - <i>Corylus avellana</i>
3.	кизиллом мужской - <i>Cornus mas</i>
4.	клеячка колхидская - <i>Staphylea colchica</i>
5.	чубушник кавказский - <i>Philadelphus caucasicus</i>
6.	рододендрон желтый - <i>Rhododendron luteum</i>

Список видов, занесенных в Красную книгу Российской Федерации, Красную книгу Краснодарского края.

№	Вид растения	Статус охраны
1.	тис ягодный ( <i>Taxus baccata</i> )	Красная книга РФ – 2 (сокращающийся в численности) Красная книга Краснодарского края – 2, УВ (уязвимый вид)
2.	горянка колхидская ( <i>Epimedium colchicum</i> )	Красная книга РФ – 3 (редкий вид) Красная книга Краснодарского края – 3, РД (редкий вид)
3.	пион кавказский ( <i>Paeonia caucasica</i> )	Красная книга РФ – 3 (редкий вид) Красная книга Краснодарского края – 2, УВ (уязвимый вид)
4.	зимовник кавказский ( <i>Helleborus caucasicus</i> )	Красная книга Краснодарского края – 3, РД (редкий вид)
5.	красавка кавказская ( <i>Atropa caucasica</i> )	Красная книга РФ – 2 (сокращающийся в численности) Красная книга Краснодарского края – 2, УВ (уязвимый вид)
6.	клеячка колхидская ( <i>Staphylea colchica</i> )	Красная книга РФ – 2 (сокращающийся в численности) Красная книга Краснодарского края – 2, УВ (уязвимый вид)
7.	подснежник воронова ( <i>Galanthus woronowii</i> )	Красная книга РФ – 2 (сокращающийся в численности) Красная книга Краснодарского края – 2, УВ (уязвимый вид)
8.	белоцветник летний ( <i>Leucojum</i> )	Красная книга РФ – 2 (сокращающийся в



	<i>aestivum</i> )	численности) Красная книга Краснодарского края – 2, УВ (уязвимый вид)
9.	шафран красивый ( <i>Crocus speciosus</i> )	Красная книга РФ – 2 (сокращающийся в численности) Красная книга Краснодарского края – 2, УВ (уязвимый вид)
10.	пыльцеголовник крупноцветковый ( <i>Cephalanthera damasonium</i> )	Красная книга РФ – 3 (редкий вид) Красная книга Краснодарского края – 2, УВ (уязвимый вид)
11.	пыльцеголовник длинолистный ( <i>Cephalanthera longifolia</i> )	Красная книга РФ – 3 (редкий вид) Красная книга Краснодарского края – 2, УВ (уязвимый вид)
12.	пыльцеголовник красный ( <i>Cephalanthera rubra</i> )	Красная книга РФ – 3 (редкий вид) Красная книга Краснодарского края – 2, УВ (уязвимый вид)
13.	лимодорум недоразвитый ( <i>Limodorum abortivum</i> )	Красная книга РФ – 3 (редкий вид) Красная книга Краснодарского края – 2, УВ (уязвимый вид)
14.	ятрышник мужской ( <i>Orchis mascula</i> )	Красная книга РФ – 3 (редкий вид) Красная книга Краснодарского края – 2, УВ (уязвимый вид)
15.	ятрышник млекоточечный ( <i>Orchys punctulata</i> )	Красная книга РФ – 3 (редкий вид) Красная книга Краснодарского края – 2, УВ (уязвимый вид)
16.	скрученник спиральный ( <i>Spiranthes spiralis</i> )	Красная книга РФ – 3 (редкий вид) Красная книга Краснодарского края – 2, УВ (уязвимый вид)

ПРИЛОЖЕНИЕ № 2  
к паспорту памятника природы,  
утвержденному приказом  
министерства природных ресурсов  
Краснодарского края  
от 26.12.2013 г. № 2144

Животный мир – видовой состав, численность, местообитание. Список видов, занесенных в Красную книгу Российской Федерации, Красную книгу Краснодарского края.

Список животных

№	Вид животного
<b>герпетофауна</b>	
1.	веретеница ломкая - <i>Anguis fragilis</i>
2.	водяной уж - <i>Natrix tessellata</i>
3.	восточная прыткая ящерица - <i>Lacerta agilis exigua</i>
4.	желтобрюхий (Каспийский) полоз - <i>Hierophis caspius</i>
5.	зеленая жаба - <i>Bufo viridis</i>
6.	кавказская гадюка - <i>Pelias kaznakovi</i>
7.	кавказская крестовка - <i>Pelodytes caucasicus</i>
8.	кавказский обыкновенный тритон - <i>Lissotriton vulgaris lantzi</i>
9.	квакша Шелковникова - <i>Hyla arborea schelkownikowi</i>
10.	колхидская (Кавказская) жаба - <i>Bufo verrucosissimus</i>
11.	колхидский уж - <i>Natrix megalcephala</i>
12.	малоазиатская лягушка - <i>Rana macrocnemis</i>
13.	обыкновенная медянка - <i>Coronella austriaca</i>
14.	обыкновенный уж - <i>Natrix natrix scutata</i>
15.	озерная лягушка - <i>Rana ridibunda</i>
16.	полоз оливковый - <i>Platyceps najadum</i>
17.	полоз эскулапов - <i>Zamenis longissimus</i>
18.	тритон Карелина - <i>Triturus karelini</i>
19.	тритон малоазиатский - <i>Ommatotriton ophryticus</i>
20.	черепаха Никольского - <i>Testudo graeca nikolskii</i>
21.	черноморская луговая ящерица - <i>Darevskia praticola pontica</i>
22.	ящерица Браунера - <i>Darevskia brauneri</i>
<b>орнитофауна</b>	
23.	белая трясогузка - <i>Motacilla alba</i>
24.	большая синица - <i>Parus major</i>
25.	большой подорлик - <i>Aquila clanga</i>
26.	вяхирь - <i>Columba palumbus</i>
27.	дрозд черный - <i>Turdus merula</i>
28.	дятел зеленый - <i>Picus viridis</i>
29.	дятел пестрый - <i>Dendrocopos major</i>
30.	жаворонок лесной - <i>Lullula arborea</i>
31.	зарянка - <i>Erithacus rubecula</i>
32.	змееяд - <i>Circaetus gallicus</i>
33.	канюк обыкновенный - <i>Buteo buteo</i>
34.	кукушка обыкновенная - <i>Cuculus canorus</i>
35.	малый подорлик - <i>Aquila pomarina</i>

36.	неясыть серая - <i>Strix aluco</i>
37.	обыкновенная иволга - <i>Oriolus oriolus</i>
38.	обыкновенная овсянка - <i>Emberiza citrinella</i>
39.	обыкновенный поползень - <i>Sitta europaea</i>
40.	орел-карлик - <i>Hieraetus pennatus</i>
41.	сапсан - <i>Falco peregrinus</i>
42.	сойка - <i>Garrulus glandarius</i>
43.	сорока - <i>Pica pica</i>
44.	стриж белобрюхий - <i>Apus melba</i>
45.	тетеревятник - <i>Accipiter gentilis</i>
46.	ушастая сова - <i>Asio otus</i>
47.	филин - <i>Bubo bubo</i>
48.	черный стриж - <i>Apus apus</i>
<b>териофауна</b>	
49.	барсук европейский - <i>Meles meles</i>
50.	белка кавказская - <i>Sciurus anomalus</i>
51.	белка обыкновенная - <i>Sciurus vulgaris</i>
52.	белогрудый еж - <i>Erinaceus concolor</i>
53.	бурозубка Радде - <i>Sorex raddei</i>
54.	вечерница рыжая - <i>Nyctalus noctula</i>
55.	волк - <i>Canis lupus</i>
56.	енотовидная собака - <i>Nyctereutes procyonoides</i>
57.	енот–полоскун - <i>Procyon lotor</i>
58.	желтогорлая мышь - <i>Apodemus flavicollis</i>
59.	заяц–русак - <i>Lepus europaeus</i>
60.	кабан - <i>Sus scrofa</i>
61.	кавказская бурозубка - <i>Sorex satunini</i>
62.	кавказская выдра - <i>Lutra lutra meridionalis</i>
63.	кавказская европейская норка - <i>Mustela lutreola turovi</i>
64.	кавказский крот - <i>Talpa caucasica</i>
65.	кавказский лесной кот - <i>Felis silvestris daemon</i>
66.	косуля европейская - <i>Capreolus capreolus</i>
67.	куница каменная - <i>Martes foina</i>
68.	куница лесная - <i>Martes martes</i>
69.	кустарниковая полевка - <i>Microtus majori</i>
70.	кутора Шелковникова - <i>Neomys schelkovnikovi</i>
71.	ласка - <i>Mustela nivalis</i>
72.	лесная мышь - <i>Apodemus uralensis</i>
73.	лесной хорек - <i>Mustela putorius</i>
74.	лисица - <i>Vulpes vulpes</i>
75.	малая белозубка - <i>Crocidura suaveolens</i>
76.	малый крот - <i>Talpa levantis</i>
77.	мышовка лесная - <i>Sicista betulina</i>
78.	мышь малоазийская - <i>Apodemus mystacinus</i>
79.	мышь малютка - <i>Micromys minutus</i>
80.	мышь полевая - <i>Apodemus agrarius</i>
81.	нетопырь–карлик - <i>Pipistrellus pipistrellus</i>
82.	ночница Брандта - <i>Myotis brandti</i>
83.	обыкновенная полевка - <i>Microtus arvalis</i>
84.	обыкновенная слепушонка - <i>Ellobius talpinus</i>
85.	полевка малоазийская - <i>Chionomys roberti</i>
86.	серая крыса - <i>Rattus norvegicus</i>
87.	соня–полчок - <i>Glis glis</i>
88.	усатая ночница - <i>Myotis mystacinus</i>
89.	шакал - <i>Canis aureus</i>

Список видов, занесенных в Красную книгу Российской Федерации, Красную книгу Краснодарского края.

№	Вид животного	Статус охраны
1.	жук-олень ( <i>Lucanus cervus</i> )	Красная книга РФ – 2 (сокращающийся в численности вид) Красная книга Краснодарского края – 7, СК (специально контролируемый вид)
2.	канавочник замотайлова ( <i>Trechus zamotajlovi</i> )	Красная книга Краснодарского края – 3, РД (редкий вид)
3.	бронзовка кавказская ( <i>Cetonischema speciosa speciosa</i> )	Красная книга РФ – 2 (сокращающийся в численности вид) Красная книга Краснодарского края – 2, УВ (уязвимый вид)
4.	пестряк бартельса ( <i>Aleurostictus bartelsii</i> )	Красная книга Краснодарского края – 3, РД (редкий вид)
5.	брахита кубанская ( <i>Brachyta caucasica kubanica</i> )	Красная книга Краснодарского края – 2, УВ (уязвимый вид)
6.	усач большой дубовый ( <i>Cerambyx cerdo</i> )	Красная книга Краснодарского края – 7, СК (специально контролируемый вид)
7.	усач альпийский ( <i>Rosalia alpina</i> )	Красная книга РФ – 2 (сокращающийся в численности вид) Красная книга Краснодарского края – 2, УВ (уязвимый вид)
8.	моримонелла Бернаррика ( <i>Morimonella bednariki</i> )	Красная книга Краснодарского края – 2, УВ (уязвимый вид)
9.	усач-псевдосфегестес ( <i>Pseudosphagesthes brunnescens</i> )	Красная книга Краснодарского края – 3, РД (редкий вид)
10.	пчела-плотник ( <i>Xylocopa valga</i> )	Красная книга РФ – 2 (сокращающийся в численности вид) Красная книга Краснодарского края – 7, СК (специально контролируемый вид)
11.	милезия шершневидная ( <i>Milesia crabroniformis</i> )	Красная книга Краснодарского края – 1Б, УИ (находящийся под угрозой исчезновения вид)
12.	мнемозина (Аполлон черный) ( <i>Parnassius mnemosyne</i> )	Красная книга РФ – 2 (сокращающийся в численности вид) Красная книга Краснодарского края – 7, СК

№	Вид животного	Статус охраны
		(специально контролируемый вид)
13.	поликсена ( <i>Zerynthia polyxena</i> )	Красная книга Краснодарского края – 2, УВ (уязвимый вид)
14.	алланкастрия Кавказская (Зеринтия Кавказская, Таис Кавказская) ( <i>Allancastris caucasica</i> )	Красная книга Краснодарского края – 7, СК (специально контролируемый вид)
15.	пестрянка Двухцветная (Сложноцветница двухцветная) ( <i>Jordanita chloros</i> )	Красная книга Краснодарского края – 1Б, УИ (находящийся под угрозой исчезновения вид)
16.	тритон Карелина ( <i>Triturus karelini</i> )	Красная книга РФ – 4 (неопределенный по статусу вид)  Красная книга Краснодарского края – 2, УВ (уязвимый вид)
17.	тритон малоазиатский ( <i>Triturus vittatusophryticus</i> )	Красная книга РФ – 3 (редкий вид)  Красная книга Краснодарского края – 3, РД (редкий вид)
18.	тритон Ланца ( <i>Triturus vulgaris lantzi</i> )	Красная книга РФ – 2 (сокращающийся в численности вид)  Красная книга Краснодарского края – 7, СК (специально контролируемый вид)
19.	жаба колхидская ( <i>Bufo verrucosissimus</i> )	Красная книга РФ – 2 (сокращающийся в численности вид)  Красная книга Краснодарского края – 7, СК (специально контролируемый вид)
20.	кавказская крестовка ( <i>Pelodytes caucasicus</i> )	Красная книга РФ – 23 (сокращающийся в численности)  Красная книга Краснодарского края – 3, РД (редкий вид)
21.	лягушка малоазиатская ( <i>Rana macrocnemis</i> )	Красная книга Краснодарского края – 3, РД (редкий вид)
22.	колхидский уж ( <i>Natrix megalcephala</i> )	Красная книга Краснодарского края – 3, РД (редкий вид)
23.	желтобрюхий (Каспийский) полоз ( <i>Hierophis caspius</i> )	Красная книга Краснодарского края – 3, РД (редкий вид)
24.	полоз эскулапов ( <i>Elaphe longissima</i> )	Красная книга РФ – 2 (сокращающийся в численности)

№	Вид животного	Статус охраны
		вид) Красная книга Краснодарского края – 2, УВ (уязвимый вид)
25.	гадюка Казнакова (кавказская гадюка) ( <i>Pelias kaznakovi</i> )	Красная книга РФ – 2 (сокращающийся в численности вид) Красная книга Краснодарского края – 1Б, УИ (находящийся под угрозой исчезновения вид)
26.	гадюка Орлова ( <i>Pelias orlovi</i> )	Красная книга Краснодарского края – 1Б, УИ (находящийся под угрозой исчезновения вид)
27.	змееяд ( <i>Circaetus gallicus</i> )	Красная книга РФ – 2 (сокращающийся в численности вид) Красная книга Краснодарского края – 1А, КС (находящийся в критическом состоянии вид)
28.	малый подорлик ( <i>Aquila pomarina</i> )	Красная книга РФ – 3 (редкий вид с ограниченным ареалом) Красная книга Краснодарского края – 3, РД (редкий вид)
29.	большой подорлик ( <i>Aquila clanga</i> )	Красная книга РФ – 2 (сокращающийся в численности вид)
30.	орел-карлик ( <i>Hieraetus pennatus</i> )	Красная книга Краснодарского края – 1Б, УИ (находящийся под угрозой исчезновения)
31.	сапсан ( <i>Falco peregrinus</i> )	Красная книга РФ – 2 (сокращающийся в численности вид) Красная книга Краснодарского края – 7, СК (специально контролируемый вид)
32.	филин ( <i>Bubo bubo</i> )	Красная книга РФ – 2 (сокращающийся в численности вид) Красная книга Краснодарского края – 1Б, УИ (находящийся под угрозой исчезновения)
33.	лесной жаворонок ( <i>Lullula arborea</i> )	Красная книга Краснодарского края – 1Б, УИ (находящийся под угрозой исчезновения)
34.	кавказская выдра ( <i>Lutra lutra meridionalis</i> )	Красная книга РФ – 3 (редкий вид на периферии ареала) Красная книга Краснодарского края – 3, РД (редкий вид)

№	Вид животного	Статус охраны
35.	кавказская европейская норка ( <i>Mustela lutreola turovi</i> )	Красная книга РФ – 1 (находящийся под угрозой исчезновения вид)  Красная книга Краснодарского края – 1Б, УИ (находящийся под угрозой исчезновения вид)
36.	кавказский лесной кот ( <i>Felis silverstris daemon</i> )	Красная книга РФ – Красная книга РФ – 3 (редкий вид)  Красная книга Краснодарского края – 7, СК (специально контролируемый вид)

ПРИЛОЖЕНИЕ № 3  
к паспорту памятника природы,  
утвержденному приказом  
министерства природных ресурсов  
Краснодарского края  
от 26.12.2013 г. № 2144

Описание обособленных памятников природы

*Для ботанических объектов:*

*диаметр ствола дерева* \_\_\_\_\_,

*высота дерева* \_\_\_\_\_,

*площадь проекции кроны на поверхность* \_\_\_\_\_.

*Для геологических объектов:*

*линейные размеры геологических объектов* \_\_\_\_\_,

*слагающие породы* \_\_\_\_\_,

*геологический возраст* \_\_\_\_\_.

*Для гидрологических объектов:*

*средний расход воды в роднике* \_\_\_\_\_.

*Другое* – ООПТ «Тисовая роща» представляют собой уникальную сохранившуюся рощу на границе (западной) ареала распространения на Кавказе тиса ягодного. В невысоком редком дубово-грабовом лесу равномерно произрастает свыше 200 экземпляров тиса ягодного.



ПРИЛОЖЕНИЕ № 4  
к паспорту памятника природы,  
утвержденному приказом  
министерства природных ресурсов  
Краснодарского края  
от 26.12.2013 г. № 2144

Дополнительные материалы – фотографии памятника природы или наиболее характерных его частей, картографический материал (карты (схемы) расположения памятника природы и охранной зоны (1:100000, 1:50000), карты (схемы) памятника природы с обозначением границ (1:2000 или 1:500, в зависимости от занимаемой площади), Охранное обязательство, иные материалы.



*Рисунок 1 – памятник природы «Тисовая роща»*



*Рисунок 2 – памятник природы «Тисовая роща»*



*Рисунок 3 – памятник природы «Тисовая роща»*

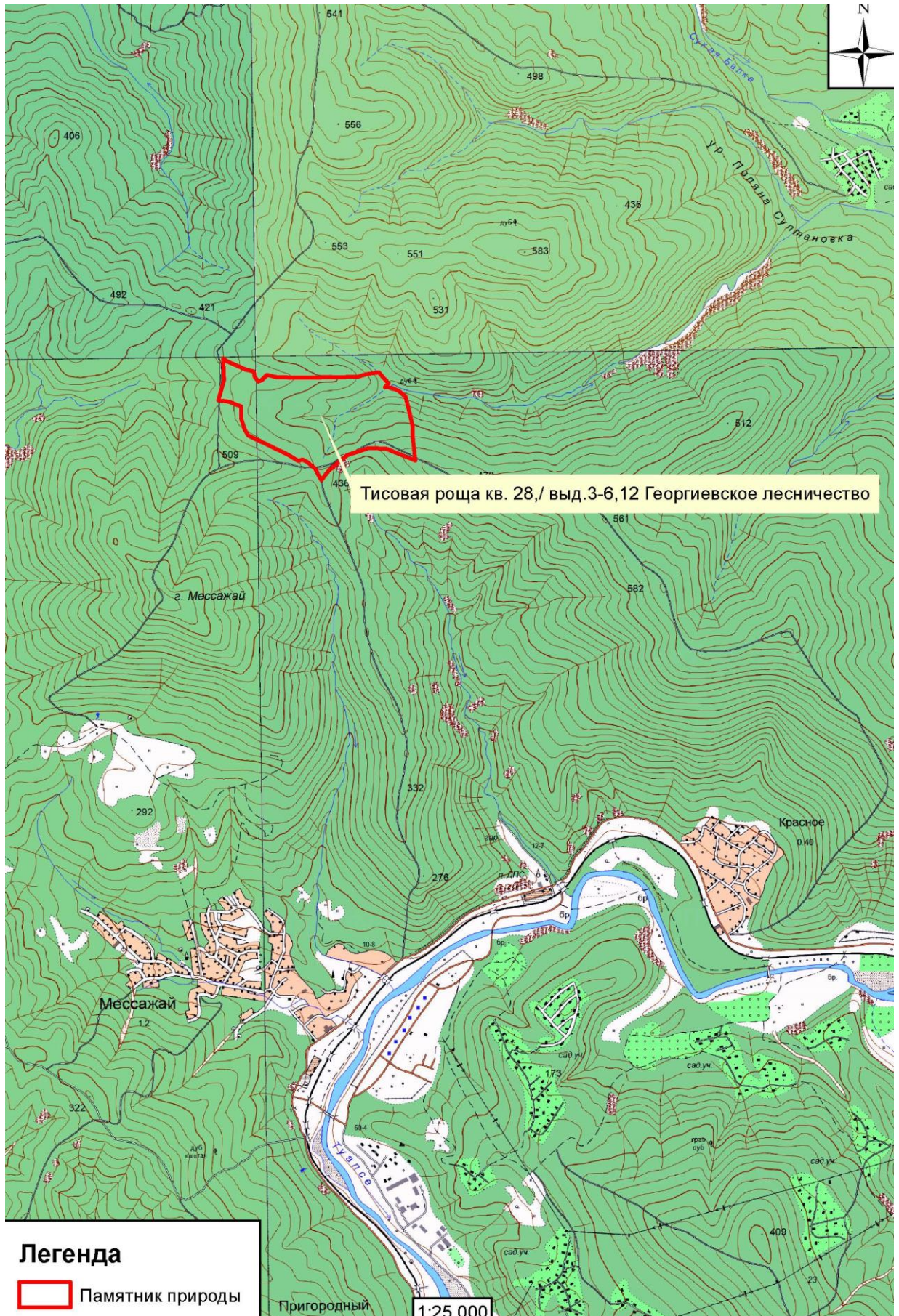


*Рисунок 4 – памятник природы «Тисовая роща»*

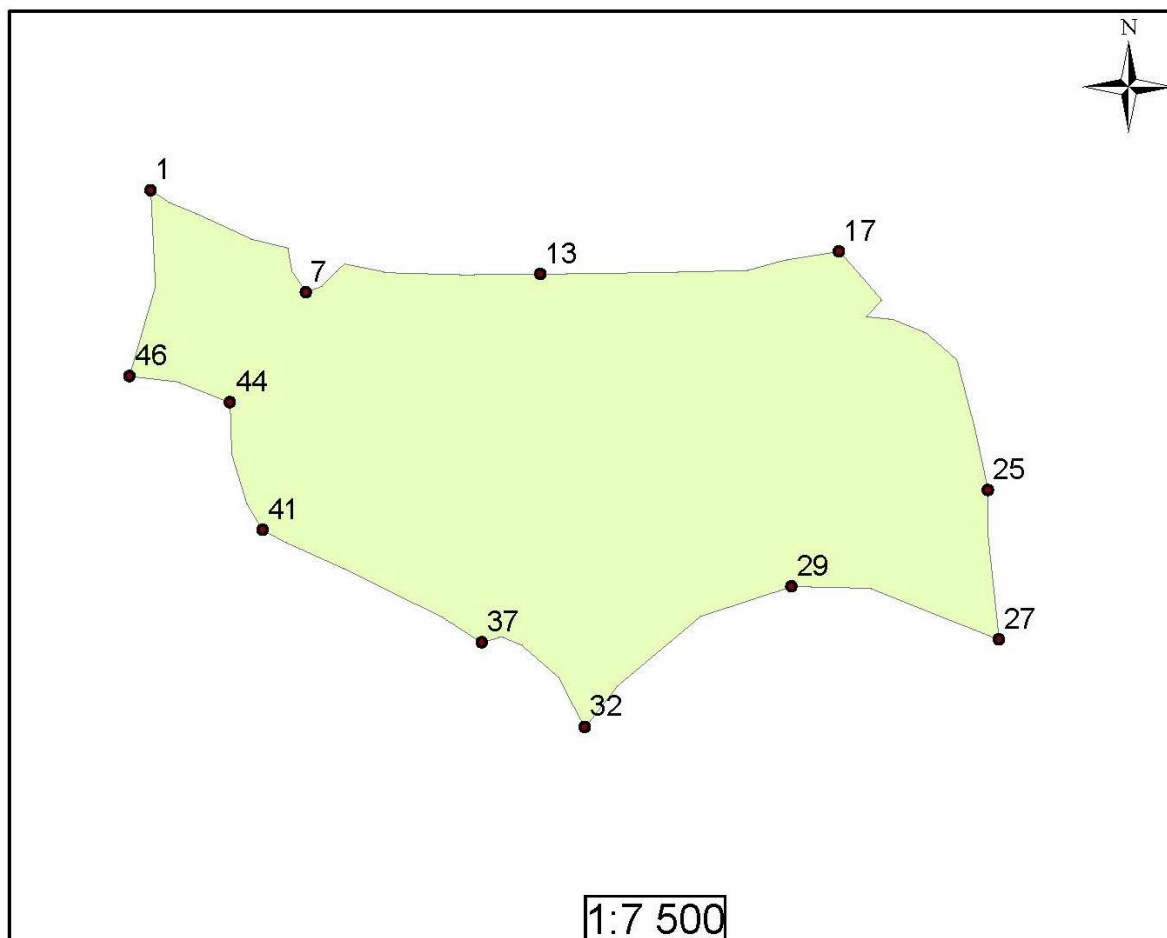


*Рисунок 5 – памятник природы «Тисовая роща»*

## Схема расположения памятника природы «Тисовая роща»



### Схема границ памятника природы «Гисовая роща»



Точка	X	Y
1	381996,71	1391156,42
7	381884,95	1391326,08
13	381904,97	1391582,58
17	381929,58	1391909,26
25	381668,51	1392072,29
27	381505,00	1392084,35
29	381563,04	1391857,39
32	381409,10	1391631,39
37	381501,77	1391518,73
41	381625,07	1391278,83
44	381764,51	1391243,13
47	381891,34	1391161,33

Система координат МСК-23