

Приложение № 1
к приказу министерства природных
ресурсов Краснодарского края
от 21.12.17 № 1845

РОССИЙСКАЯ ФЕДЕРАЦИЯ
КРАСНОДАРСКИЙ КРАЙ

УТВЕРЖДЕН
приказом министерства природных
ресурсов Краснодарского края
от 21.12.17 № 1845

**ПАСПОРТ ПАМЯТНИКА ПРИРОДЫ
РЕГИОНАЛЬНОГО ЗНАЧЕНИЯ
«Урочище Куго-Ея»**

(наименование памятника природы)

г. Краснодар

(муниципальное образование)

Краснодар 2017 год

Полное наименование памятника природы: «Урочище Куго-Ея».

Распорядительный документ об объявлении (учреждении) памятника природы: постановление главы администрации (губернатора) Краснодарского края от 29 декабря 2015 года № 1343 «О создании особо охраняемой природной территории регионального значения памятника природы «Урочище Куго-Ея».

Памятник природы образован с изъятием/без изъятия у собственников (арендаторов).

Цель создания: сохранение уникального участка степной растительности, объектов растительного и животного мира, их генетического фонда.

Подведомственность: министерство природных ресурсов Краснодарского края.

Местоположение памятника природы, описание площади и границ памятника природы:

Муниципальное образование: Кушевский район.

Категория земель: земли государственного лесного фонда.

Кадастровый номер участка: 23:17:0101010:201; 23:17:0101010:202; 23:17:0101008:322, 23:17:0101010:214.

Местоположение памятника природы: Кушевское сельское поселение, в 1,5 км восточнее ст. Кушевская, на правом берегу р. Куго-Ея.

Лесной фонд: да.

Водный фонд: нет.

Иные категории земель: нет.

Населенный пункт: нет.

Положение объекта в системе улично-дорожной сети: нет.

Наличие или отсутствие территориальной связи с иными природными или природно-антропогенными ландшафтами, ее характер: нет.

Наличие в границах ООПТ иных особо охраняемых природных территорий: памятник природы регионального значения «Боярышниковая роща».

Описание границ памятника природы:

Обозначение части границ		Описание прохождения границ
от точки	до точки	
1	2	3
1	3	Точка 1 установлена северо-западной части памятника природы, далее в северо-восточном направлении на расстояние 140 м через точку 2 до точки 3
3	16	от точки 3 в юго-восточном направлении по юго-западной границе земельного участка с кадастровым номером 23:17:0101010:21 на расстояние 819 м через точки 4-15 до точки 16

1	2	3
16	23	от точки 16 в восточном и далее юго-восточном направлении по юго-западной стороне полевой дороги на расстояние 620 м через точки 17-22 до точки 23
23	24	от точки 23 в южном направлении по западной стороне лесополосы на расстояние 300 м до точки 24
24	43	от точки 24 в северо-западном направлении по северо-восточному берегу реки Куго-Ея на расстояние 503 м через точки 25-42 до точки 43
43	54	от точки 43 в юго-западном направлении по берегу реки Куго-Ея на расстояние 1109 м через точки 44-53 до точки 54
54	65	от точки 54 в северо-западном направлении по северо-восточному берегу реки Куго-Ея на расстояние 630 м через точки 55-64 до точки 65
65	1	от точки 65 в северо-западном направлении по берегу реки Куго-Ея на расстояние 122 м на исходную точку 1

Привязка к системе координат – МСК-23:

Точка	X	Y
1	2	3
1	650058,15	2201154,77
2	650085,39	2201228,94
3	650099,58	2201287,92
4	650080,21	2201299,76
5	650078,52	2201302,40
6	650023,73	2201388,10
7	649996,59	2201490,29
8	649996,65	2201495,15
9	649998,34	2201633,83
10	649986,26	2201765,44
11	649989,78	2201799,69
12	649955,82	2201934,88
13	649953,10	2201945,70
14	649942,60	2202035,39
15	649929,52	2202059,54
16	649929,40	2202066,85
17	649934,56	2202160,55
18	649926,28	2202259,16
19	649926,28	2202484,21
20	649920,69	2202513,54
21	649900,52	2202576,66
22	649870,14	2202614,37

1	2	3
23	649830,57	2202655,89
24	649530,09	2202654,75
25	649540,47	2202646,43
26	649560,77	2202627,69
27	649573,67	2202615,71
28	649595,90	2202596,57
29	649611,75	2202580,13
30	649643,23	2202540,50
31	649658,91	2202526,60
32	649692,93	2202486,59
33	649715,54	2202462,62
34	649727,14	2202447,16
35	649739,90	2202423,58
36	649747,82	2202417,19
37	649765,80	2202403,28
38	649779,51	2202384,73
39	649790,34	2202364,63
40	649798,27	2202346,65
41	649813,54	2202314,19
42	649818,95	2202298,33
43	649830,99	2202262,48
44	649836,37	2202185,07
45	649814,40	2202100,47
46	649718,44	2201854,93
47	649675,92	2201792,50
48	649609,43	2201715,19
49	649550,90	2201669,16
50	649452,27	2201598,73
51	649400,89	2201534,91
52	649385,98	2201457,03
53	649378,52	2201387,00
54	649385,15	2201311,58
55	649414,99	2201272,64
56	649467,19	2201245,29
57	649535,14	2201227,90
58	649580,71	2201203,87
59	649664,41	2201149,58
60	649726,14	2201126,38
61	649771,31	2201119,76
62	649843,40	2201125,97
63	649863,00	2201131,79
64	649916,32	2201172,79

1	2	3
65	649940,3 6	2201188,53
1	650058,15	2201154,77

Описание границ охранной зоны памятника природы (если есть): нет.

Площадь памятника природы: 51,1 га.

Площадь охранной зоны памятника природы (если есть): нет.

Описание положения в рельефе: нет.

Сопряженные объекты: нет.

Перечень функциональных зон памятника природы (при их наличии) с указанием их площади:

Кластерность территории памятника природы: нет.

Площадь каждого участка, га (м²): нет.

Режим особой охраны:

На территории памятника природы «Урочище Куго-Ея», расположенного в Кушевском районе, запрещается деятельность, влекущая за собой изменение исторически сложившегося природного ландшафта, снижение или уничтожение экологических, эстетических и рекреационных качеств территории, в том числе:

1. Пользование объектами животного и растительного мира, отнесенными в установленном порядке к редким и находящимся под угрозой исчезновения.

2. Уничтожение либо повреждение гнезд, дупел, нор и других жилищ и убежищ диких животных в течение всего года, а также весенняя охота, кроме случаев, предусмотренных федеральным законодательством в области проведения регулирования численности животных.

3. Нахождение на территории памятника природы с оружием, капканами и другими орудиями добывания объектов животного мира, кроме случаев, предусмотренных федеральным законодательством в области проведения регулирования численности животных.

4. Сбор зоологических, ботанических, минералогических коллекций и палеонтологических объектов без согласования с уполномоченным органом в установленном порядке.

5. Сбор не древесных лесных ресурсов, пищевых лесных ресурсов и лекарственных растений в промышленных и коммерческих целях.

6. Интродукция объектов животного и растительного мира в целях акклиматизации.

7. Проведение сплошных рубок леса, за исключением случаев, когда выборочные рубки не обеспечивают замену лесных насаждений, утрачивающих свои средообразующие, водоохранные и иные полезные функции, на лесные насаждения, обеспечивающие сохранение целевого назначения защитных лесов

и выполняемых ими полезных функций. Изреживание почвозащитного подлесочного яруса.

8. Осуществление авиационных мер по борьбе с вредителями и болезнями растений (кроме случаев отсутствия возможности применения наземной техники при возникновении массовых эпидемий или иных естественных природных явлений, связанных со вспышками численности вредителей) в водоохраной зоне водных объектов и над их акваторией.

9. Сжигание растительности, осуществление весенних палов.

10. Проезд и стоянка всех видов транспортных средств, кроме работников уполномоченного органа Краснодарского края в области управления особо охраняемыми природными территориями, охраны объектов животного мира и среды их обитания, а также охраны и воспроизводства лесов.

11. Организация палаточных лагерей, мест отдыха и разведение костров, стоянок автомобилей и сельскохозяйственной техники.

12. Проведение массовых спортивных, зрелищных и иных мероприятий.

13. Устройство спортивных площадок и установка спортивного оборудования, прокладка и маркировка спортивных трасс и маршрутов.

14. Уничтожение или повреждение шлагбаумов, аншлагов, стендов и других информационных знаков и указателей, а также оборудованных экологических троп и мест отдыха.

15. Размещение на земельных участках памятника природы рекламных и информационных щитов, не связанных с его функционированием.

16. Геологическая разведка и добыча полезных ископаемых, а также выполнение иных связанных с пользованием недрами работ.

17. Размещение отвалов размываемых грунтов.

18. Инженерные изыскания, связанные с нарушением компонентов природной среды.

19. Загрязнение поверхностных и подземных вод неочищенными сточными водами и другими веществами.

20. Создание объектов размещения, хранения отходов производства и потребления, радиоактивных, химических, взрывчатых, токсичных, отравляющих и ядовитых веществ, сброс неочищенных сточных вод.

21. Ведение сельского хозяйства, в том числе: распашка земель, обустройство животноводческих и птицеводческих комплексов и ферм, применение пестицидов и агрохимикатов, организация сенокосов, массовый прогон и выпас сельскохозяйственных животных и организация для них летних лагерей, ванн.

22. Предоставление земельных участков для жилищного, садоводческого и дачного строительства, строительства промышленных и сельскохозяйственных предприятий, сооружений, коммуникаций, автомобильных дорог и других линейных объектов, за исключением эксплуатации, реконструкции и ремонта существующих систем линейных сооружений, при условии проведения природоохранных мероприятий по снижению негативного воздействия работ на природные объекты и комплексы по согласованию с уполномоченным органом

Краснодарского края и на основании проекта, получившего положительное заключение государственной экологической экспертизы.

23. Перепрофилирование направлений хозяйственно-производственной деятельности землепользователей, если оно может привести к увеличению антропогенных нагрузок на природные комплексы особо охраняемой природной территории.

24. Заправка топливом и мойки автомобилей и иного моторного транспорта.

25. Самовольная посадка деревьев и кустарников, а также другие самовольные действия граждан и должностных лиц, направленные на обустройство отдельных участков особо охраняемой природной территории.

Меры охраны:

1. Расчистка территорий памятника природы от твердых коммунальных отходов.

2. Проведение санитарных рубок и лесовосстановительных работ (посадка древесных и кустарниковых насаждений).

3. Выполнение противопожарных мероприятий.

4. Ландшафтная реабилитация нарушенных участков ООПТ (проведение рекультивации участков памятников природы, в наибольшей степени измененных под воздействием антропогенных факторов).

5. Биотехнические мероприятия по сохранению животных (устройство подкормочных полей, солонцов, искусственных гнезд и другие) на основании рекомендации специалистов.

6. Выполнение мероприятий по сохранению редких видов животных, растений и грибов на основании рекомендации специалистов.

7. Мероприятия по снижению антропогенной нагрузки на территорию, организация регламентированной рекреации.

Природные характеристики территории:

Описание растительности приводится в Приложении № 1 к паспорту памятника природы «Урочище Куго-Ея».

Описание животного мира приводится в Приложении № 2 к паспорту памятника природы «Урочище Куго-Ея».

Параметры обособленного памятника природы приводятся в Приложении № 3 к паспорту памятника природы «Урочище Куго-Ея».

Состояние (степень нарушенности): хорошее/удовлетворительное/плохое (с указанием повреждений):

- рекреационная нагрузка;
- наличие бытовых отходов;
- недостаточные уходные работы.

Перечень земельных участков, предоставленных гражданам и юридическим лицам, с указанием местоположения границ, а так же прав владения и пользования участками:

Кадастровый номер участка: 23:17:0101010:214.

Собственник: Российская Федерация.

Пользователь: Краснодарское лесничество, Усть-Лабинское участковое лесничество.

Кадастровый номер участка: 23:17:0101010:201; 23:17:0101010:202;
23:17:0101008:322.

Собственник: не установлен.

Пользователь: не установлен.

Дополнительные материалы приводятся в Приложении № 4 к паспорту памятника природы «Урочище Куго-Ея».

Составитель: Суглобова В.А., ведущий специалист-эксперт отдела особо охраняемых природных территорий управления охраны окружающей среды.

Начальник управления охраны
окружающей среды



Д.М. Заякина

ПРИЛОЖЕНИЕ № 1
к паспорту памятника природы
регионального значения
«Урочище Куго-Ея»

ОПИСАНИЕ РАСТИТЕЛЬНОСТИ

Робиния ложноакация	<i>Robinia pseudoacacia</i>
Клен остролистный	<i>Acer platanoides</i>
Терн	<i>Prunus spinosa</i>
Слива растопыренная	<i>Prunus divaricata</i>
Вишня птичья	<i>Cerasus avium</i>
Шелковица черная	<i>Morus nigra</i>
Ясень высокий	<i>Fraxinus excelsior</i>
Боярышник мелколистный	<i>Crataegus microphylla</i>
Роза собачья	<i>Rosa canina</i>
Бузина черная	<i>Sambucus nigra</i>
Миндаль низкий	<i>Amygdalus nana</i>
Майкараган волжский	<i>Calophaca wolgarica</i>
Ластовень лазающий	<i>Alexitoxicon scandens</i>
Тонконог тонкий	<i>Koeleria cristata</i>
Яснотка пурпурная	<i>Lamium purpureum</i>
Крестовник якова	<i>Senecio jacobaea</i>
Тысячелистник обыкновенный	<i>Achillea millefolium</i>
Бодяк щетинистый	<i>Cirsium setosum</i>
Репешок азиатский	<i>Agrimonia asiatica</i>
Мятлик обыкновенный	<i>Poa trivialis</i>
Мятлик луковичный	<i>Poa bulbosa</i>
Пастушья сумка обыкновенная	<i>Capsella bursa-pastoris</i>
Птицемлечник воронова	<i>Ornithogalum woronowii</i>
Касатик солелюбивый	<i>Iris halophila</i>

Перечень редких и охраняемых видов:

Миндаль низкий	<i>Amygdalus nana</i> L.
Касатик солелюбивый	<i>Iris halophila</i> Pall.
Майкараган волжский	<i>Calophaca wolgarica</i> (L. Fil.) DC.
Бельвалия великолепная	<i>Bellevalia speciosa</i> Woronow ex Grossh.

Начальник управления охраны
окружающей среды



Д.М. Заякина

ПРИЛОЖЕНИЕ № 2
к паспорту памятника природы
регионального значения
«Урочище Куго-Ея»

ОПИСАНИЕ ЖИВОТНОГО МИРА

Герпетофауна:

Обыкновенный тритон	<i>Lissotriton vulgaris</i>
Гребенчатый тритон	<i>Triturus cristatus</i>
Краснобрюхая жерлянка	<i>Bombina bombina</i>
Лягушка озерная	<i>Pelophylax ridibundus</i>
Квакша Шелковникова	<i>Hyla arborea schelkownikowi</i>
Чесночница обыкновенная	<i>Pelobates fuscus</i>
Жаба зелёная	<i>Bufo viridis</i>
Черепаша болотная	<i>Emys orbicularis</i>
Веретеница ломкая	<i>Anguis fragilis</i>
Ящерица прыткая восточная	<i>Lacerta agilis exigua</i>
Луговая ящерица	<i>Darevskia praticola</i>
Полз желтобрюхий	<i>Hierophis caspius</i>
Медянка обыкновенная	<i>Coronella austriaca</i>
Уж водяной	<i>Natrix tessellata</i>
Степная гадюка	<i>Pelias renardi</i>

Охраняемые виды герпетофауны:

Полз желтобрюхий	<i>Hierophis caspius</i>
Гадюка степная	<i>Pelias renardi</i>

Орнитофауна:

1	2
Краснозобая гагара	<i>Gavia stellata</i>
Чернозобая гагара	<i>Gavia arctica</i>
Чеглок	<i>Falco subbuteo</i>
Дербник	<i>Falco columbarius</i>
Кобчик	<i>Falco vespertinus</i>
Обыкновенная пустельга	<i>Falco tinnunculus</i>
Большой баклан	<i>Phalacrocorax carbo</i>
Малый баклан	<i>Phalacrocorax pygmaeus</i>
Большая выпь	<i>Botaurus stellaris</i>
Малая выпь	<i>Ixobrychus minutus</i>

1	2
Кваква	<i>Nycticorax nycticorax</i>
Желтая цапля	<i>Ardeola ralloides</i>
Большая белая цапля	<i>Egretta alba</i>
Малая белая цапля	<i>Egretta garzetta</i>
Серая цапля	<i>Ardea cinerea</i>
Рыжая цапля	<i>Ardea purpurea</i>
Краснозобая казарка	<i>Rufibrenta ruficollis</i>
Гусь серый	<i>Anser anser</i>
Гуменник	<i>Anser fabalis</i>
Гусь белолобый	<i>Anser albifrons</i>
Пискулька	<i>Anser erythropus</i>
Лебедь-шипун	<i>Cygnus olor</i>
Лебедь-кликун	<i>Cygnus cygnus</i>
Кряква	<i>Anas platyrhynchos</i>
Серая утка	<i>Anas strepera</i>
Шилохвость	<i>Anas acuta</i>
Широконоска	<i>Anas clypeata</i>
Свистуха	<i>Anas penelope</i>
Пеганка	<i>Tadorna tadorna</i>
Чирок-свистунок	<i>Anas crecca</i>
Чирок-трескунок	<i>Anas querquedula</i>
Нырок красноголовый	<i>Aythya ferina</i>
Нырок красноносый	<i>Netta rufina</i>
Гоголь обыкновенный	<i>Bucephala clangula</i>
Колпица	<i>Platalea leucorodia</i>
Каравайка	<i>Plegadis falcinellus</i>
Белый аист	<i>Ciconia ciconia</i>
Сизый голубь	<i>Columba livia</i>
Вяхрь	<i>Columba palumbus</i>
Горлица обыкновенная	<i>Streptopelia turtur</i>
Горлица кольчатая	<i>Streptopelia decaocto</i>
Черный коршун	<i>Milvus migrans</i>
Полевой лунь	<i>Circus cyaneus</i>
Луговой лунь	<i>Circus pygargus</i>
Болотный лунь	<i>Circus aeruginosus</i>
Тетеревятник	<i>Accipiter gentilis</i>
Перепелятник	<i>Accipiter nisus</i>
Зимняк	<i>Buteo lagopus</i>
Курганник	<i>Buteo rufinus</i>
Обыкновенный канюк	<i>Buteo buteo</i>
Орлан-белохвост	<i>Haliaeetus albicilla</i>
Чеглок	<i>Falco subbuteo</i>

1	2
Дербник	<i>Falco columbarius</i>
Кобчик	<i>Falco vespertinus</i>
Обыкновенная пустельга	<i>Falco tinnunculus</i>
Перепел обыкновенный	<i>Coturnix coturnix</i>
Фазан северокавказский	<i>Phasianus colchicus septentrionalis</i>
Серый журавль	<i>Grus grus</i>
Коростель	<i>Crex crex Linnaeus</i>
Пастушок	<i>Rallus aquaticus Linnaeus</i>
Погоньш обыкновенный	<i>Porzana porzana Linnaeus</i>
Камышница	<i>Gallinula chloropus</i>
Лысуха	<i>Fulica atra</i>
Малый зуёк	<i>Charadrius dubius</i>
Чибис	<i>Vanellus vanellus</i>
Ходулочник	<i>Himantopus himantopus</i>
Травник	<i>Tringa totanus</i>
Улит большой	<i>Tringa nebularia</i>
Веретенник большой	<i>Limosa limosa</i>
Кроншнеп большой	<i>Numenius arquata</i>
Кроншнеп средний	<i>Numenius phaeopus</i>
Бекас	<i>Gallinago gallinago</i>
Дупель	<i>Gallinago media</i>
Гардшнеп	<i>Lymnocyptes minimus</i>
Вальдшнеп	<i>Scolopax rusticola</i>
Черныш	<i>Tringa ochropus</i>
Фифи	<i>Tringa glareola</i>
Поручейник	<i>Tringa stagnatilis</i>
Перевозчик	<i>Actitis hypoleucos</i>
Круглоносый плавунчик	<i>Phalaropus lobatus</i>
Краснозобик	<i>Calidris ferruginea</i>
Чернозобик	<i>Calidris alpina</i>
Малая чайка	<i>Larus minutus</i>
Озерная чайка	<i>Larus ridibundus</i>
Хохотунья	<i>Larus cachinnans</i>
Сизая чайка	<i>Larus canus</i>
Черная крачка	<i>Chlidonias niger</i>
Белокрылая крачка	<i>Chlidonias leucopterus</i>
Белощекая крачка	<i>Chlidonias hybrida</i>
Чайконосная крачка	<i>Gelochelidon nilotica</i>
Речная крачка	<i>Sterna hirundo</i>
Кукушка обыкновенная	<i>Cuculus canorus</i>
Ушастая сова	<i>Otus asio</i>
Болотная сова	<i>Asio flammeus</i>

1	2
Сплюшка	<i>Otus scops</i>
Домовый сыч	<i>Athene noctua</i>
Серая неясыть	<i>Strix aluco</i>
Обыкновенный козодой	<i>Caprimulgus europaeus</i>
Черный стриж	<i>Apus apus</i>
Сизоворонка	<i>Coracias garrulus</i>
Обыкновенный зимородок	<i>Alcedo atthis</i>
Золотистая щурка	<i>Merops apiaster</i>
Удод	<i>Upupa epops</i>
Вертишейка	<i>Jynx torquilla</i>
Зеленый дятел	<i>Picus viridis</i>
Желна	<i>Dryocopus martius</i>
Большой пестрый дятел	<i>Dendrocopos major</i>
Средний пестрый дятел	<i>Dendrocopos medius</i>
Малый пестрый дятел	<i>Dendrocopos minor</i>
Береговая ласточка	<i>Riparia riparia</i>
Деревенская ласточка	<i>Hirundo rustica</i>
Хохлатый жаворонок	<i>Galerida cristata</i>
Полевой жаворонок	<i>Alauda arvensis</i>
Луговой конек	<i>Anthus pratensis</i>
Жёлтая трясогузка	<i>Motacilla flava</i>
Черноголовая трясогузка	<i>Motacilla feldegg</i>
Белая трясогузка	<i>Motacilla alba</i>
Обыкновенный жулан	<i>Lanius collurio</i>
Чернолобый сорокопут	<i>Lanius minor</i>
Обыкновенная иволга	<i>Oriolus oriolus</i>
Обыкновенный скворец	<i>Sturnus vulgaris</i>
Сойка	<i>Garrulus glandarius</i>
Сорока	<i>Pica pica</i>
Галка	<i>Corvus monedula</i>
Ворон	<i>Corvus corax</i>
Серая ворона	<i>Corvus cornix</i>
Грач	<i>Corvus frugileus</i>
Соловьиный сверчок	<i>Locustella luscinioides</i>
Речной сверчок	<i>Locustella fluviatilis</i>
Камышовка-барсучок	<i>Acrocephalus schoenobaenus</i>
Болотная камышовка	<i>Acrocephalus palustris</i>
Тростниковая камышевка	<i>Acrocephalus scirpaceus</i>
Дроздовидная камышевка	<i>Acrocephalus arundinaceus</i>
Зелёная пересмешка	<i>Hippolais icterina</i>
Черноголовая славка	<i>Sylvia atricapilla</i>
Садовая славка	<i>Sylvia borin</i>

1	2
Серая славка	<i>Sylvia communis</i>
Пеночка-весничка	<i>Phylloscopus trochilus</i>
Пеночка-теньковка	<i>Phylloscopus collybita</i>
Мухоловка-пеструшка	<i>Ficedula hypoleuca</i>
Малая мухоловка	<i>Ficedula parva</i>
Серая мухоловка	<i>Muscicapa striata</i>
Луговой чекан	<i>Saxicola rubetra</i>
Обыкновенная горихвостка	<i>Phoenicurus phoenicurus</i>
Зарянка	<i>Erithacus rubecula</i>
Южный соловей	<i>Luscinia megarhynchos</i>
Обыкновенный соловей	<i>Luscinia luscinia</i>
Варакушка	<i>Luscinia svecica</i>
Черный дрозд	<i>Turdus merula</i>
Певчий дрозд	<i>Turdus philomelos</i>
Дрозд-рябинник	<i>Turdus pilaris</i>
Синица усатая	<i>Panurus biarmicus</i>
Обыкновенный ремез	<i>Remiz pendulinus</i>
Обыкновенная лазоревка	<i>Parus caeruleus</i>
Обыкновенный поползень	<i>Sitta europaea</i>
Большая синица	<i>Parus major</i>
Домовый воробей	<i>Passer domesticus</i>
Воробей полевой	<i>Passer montanus</i>
Зяблик	<i>Fringilla coelebs</i>
Обыкновенная зеленушка	<i>Chloris chloris</i>
Чиж	<i>Spinus spinus</i>
Черноголовый щегол	<i>Carduelis carduelis</i>
Коноплянка	<i>Acanthis cannabina</i>
Обыкновенная чечевица	<i>Carpodacus erythrinus</i>
Просянка	<i>Emberiza calandra</i>
Обыкновенная овсянка	<i>Emberiza citrinella</i>
Тростниковая овсянка	<i>Emberiza schoeniclus</i>
Садовая овсянка	<i>Emberiza hortulana</i>

Охраняемые виды орнитофауны:

Орлан-белохвост	<i>Haliaeetus albicilla</i>
Каравайка	<i>Plegadis falcinellus</i>
Малый баклан	<i>Phalacrocorax pygmaeus</i>
Колпица	<i>Platalea leucorodia</i>
Большой кроншнеп	<i>Numenius arquata</i>

Териофауна:

Малая белозубка	<i>Crocidura suaveolens</i>
Белогрудый еж	<i>Erinaceus concolor</i>
Заяц-русак	<i>Lepus europeus</i>
Слепыш обыкновенный	<i>Spalax microphthalmus</i>
Ондатра	<i>Ondatra Zibethicus</i>
Полевка водяная	<i>Arvicola terrestris</i>
Полевка обыкновенная	<i>Microtus arvalis</i>
Мышь полевая	<i>Apodemus argarius</i>
Крыса серая	<i>Rattus norvegicus</i>
Средиземный нетопырь	<i>Pipistrellus kuhlii</i>
Шакал	<i>Canis Aureus</i>
Лисица	<i>Vulpes Vulpes</i>
Енотовидная собака	<i>Nyctereutes procyonoides</i>

Видов, занесенных в Красную книгу Российской Федерации, Красную книгу Краснодарского края не обнаружено.

Начальник управления охраны
окружающей среды



Д.М. Заякина

ПРИЛОЖЕНИЕ № 3
к паспорту памятника природы
регионального значения
«Урочище Куго-Ея»

ОПИСАНИЕ ОБОСОБЛЕННЫХ ПАМЯТНИКОВ ПРИРОДЫ

Памятник природы регионального значения «Боярышниковая роща» образован решением исполнительного комитета Краснодарского краевого Совета народных депутатов от 14 сентября 1983 года № 488 «Об отнесении природных объектов к государственным памятникам природы местного значения». Площадь памятника природы «Боярышниковая роща» 57,2 га.

Состояние насаждений боярышника оценивается, как неудовлетворительное: древесная растительность сохранилась только на половине территории рощи. Центральная часть территории практически пуста.

Начальник управления охраны
окружающей среды



Д.М. Заякина

ПРИЛОЖЕНИЕ № 4
к паспорту памятника природы
регионального значения
«Урочище Куго-Ея»

ДОПОЛНИТЕЛЬНЫЕ МАТЕРИАЛЫ

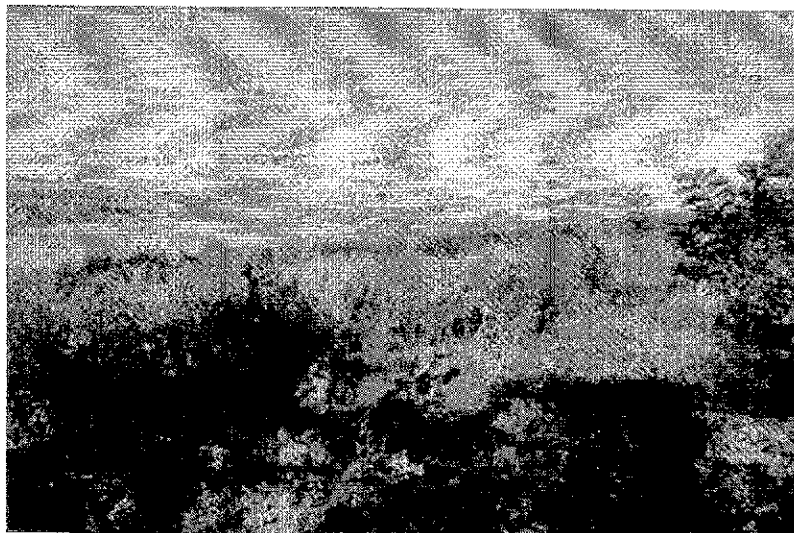


Рисунок 1. Памятник природы «Урочище Куго-Ея»



Рисунок 2. Памятник природы «Урочище Куго-Ея»



Рисунок 3. Памятник природы «Урочище Куго-Ея»



Рисунок 4. Памятник природы «Урочище Куго-Ея»

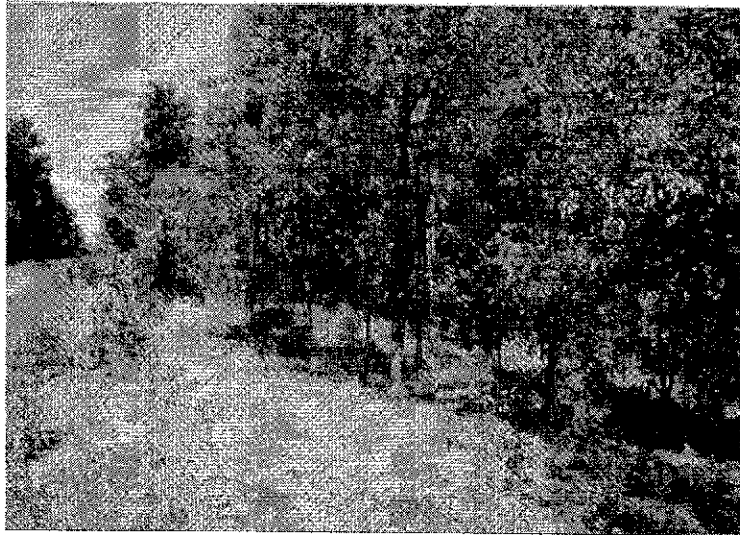


Рисунок 5. Памятник природы «Урочище Куго-Ея»

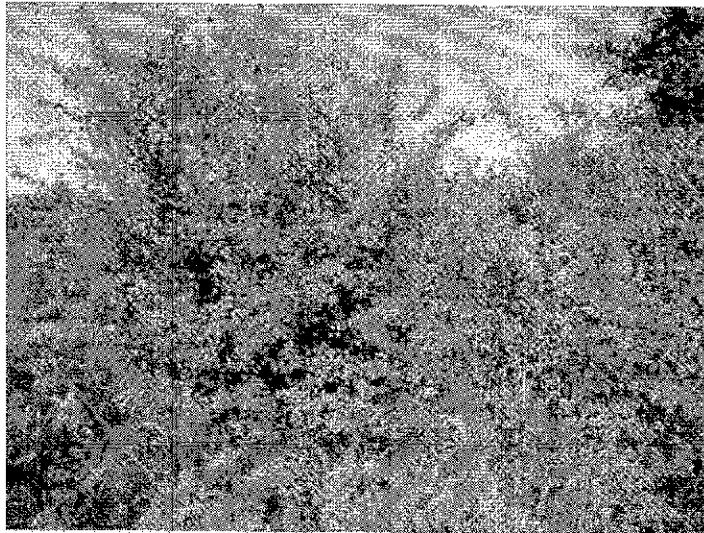


Рисунок 6. Памятник природы «Урочище Куго-Ея»

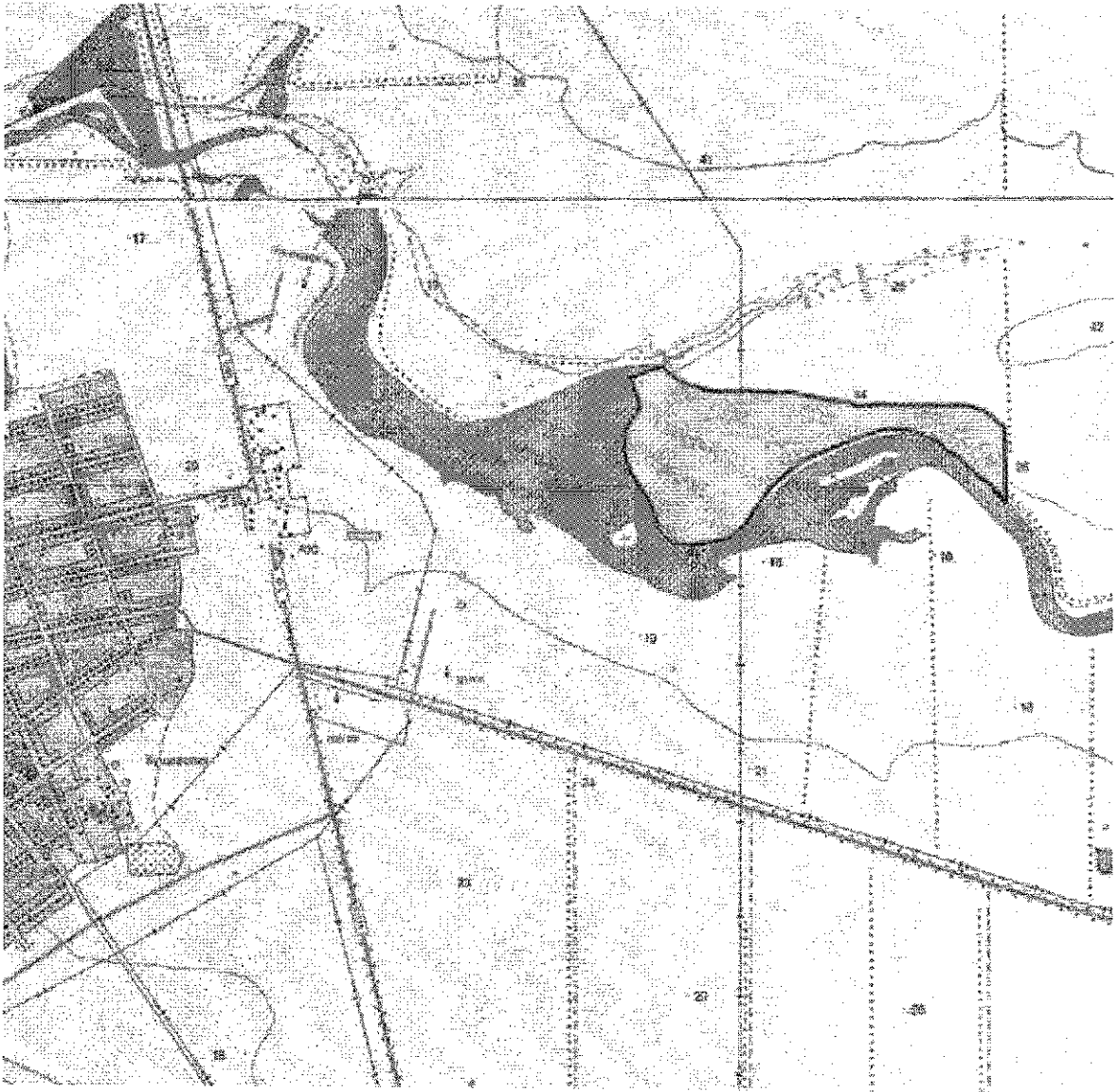


Рисунок 7. Схема расположения памятника природы
регионального значения «Урочище Куго-Ея»

Начальник управления охраны
окружающей среды

Д.М. Заякина