

Приложение № 7
к приказу министерства природных
ресурсов Краснодарского края
от 21.12.14 № 1845

РОССИЙСКАЯ ФЕДЕРАЦИЯ
КРАСНОДАРСКИЙ КРАЙ

УТВЕРЖДЕН
приказом министерства природных
ресурсов Краснодарского края
от 21.12.14 № 1845

**ПАСПОРТ ПАМЯТНИКА ПРИРОДЫ
РЕГИОНАЛЬНОГО ЗНАЧЕНИЯ**

«Ремизный участок № 2»

(наименование памятника природы)

г. Краснодар

(муниципальное образование)

Краснодар 2017 год

Полное наименование памятника природы: «Ремизный участок № 2».

Распорядительный документ об объявлении (учреждении) памятника природы: решение Краснодарского краевого исполнительного комитета от 14 июля 1988 года № 326 «Об отнесении природных объектов к государственным памятникам природы».

Памятник природы образован с изъятием/без изъятия у собственников (арендаторов).

Цель создания: сохранение участка древесно-кустарниковой растительности с местообитаниями полезной для леса фауны.

Подведомственность: министерство природных ресурсов Краснодарского края.

Местоположение памятника природы, описание площади и границ памятника природы:

Муниципальное образование: г. Краснодар, Прикубанский внутригородской округ.

Категория земель: земли государственного лесного фонда.

Кадастровый номер участка: 23:43:0134001:1.

Местоположение памятника природы: находится в Прикубанском районе, станция Елизаветинская.

Лесной фонд: да.

Водный фонд: нет.

Иные категории земель: нет.

Населенный пункт: нет.

Положение объекта в системе улично-дорожной сети: нет.

Наличие или отсутствие территориальной связи с иными природными или природно-антропогенными ландшафтами, ее характер: нет.

Наличие в границах ООПТ иных особо охраняемых природных территорий: нет.

Описание границ памятника природы:

Обозначение части границ		Описание прохождения границ
от точки	до точки	
1	2	3
1	2	Точка 1 установлена на северо-западной окраине памятника природы, далее в северо-восточном направлении на расстояние 15 м до точки 2
2	3	от точки 2 в юго-восточном направлении на расстояние 48 м до точки 3
3	4	от точки 3 в юго-западном направлении на расстояние 15 м до точки 4

1	2	3
4	1	от точки 4 в северо-западном направлении на расстояние 48 м на исходную точку 1

Привязка к системе координат –МСК-23:

Точка	X	Y
1	478140,88	1366261,29
2	478144,69	1366275,84
3	478098,22	1366288,98
4	478094,18	1366274,50

Описание границ охранной зоны памятника природы (если есть): нет.

Площадь памятника природы: 0,07 га.

Площадь охранной зоны памятника природы (если есть): нет.

Описание положения в рельефе: нет.

Сопряженные объекты: нет.

Перечень функциональных зон памятника природы (при их наличии) с указанием их площади:

Кластерность территории памятника природы: нет.

Площадь каждого участка, га (м²): нет.

Режим особой охраны:

На территории памятника природы «Ремизный участок № 2», расположенного в городе Краснодаре, запрещается деятельность, влекущая за собой изменение исторически сложившегося природного ландшафта и естественного состояния свойств и качества природных компонентов, имеющих важное значение для реализации целевых функций памятника природы, в том числе:

1. Отвод земельных участков для объектов нового строительства любого назначения, в том числе временных, а также строительство любых объектов, реконструкция любых объектов, связанная с увеличением их площади, расширением.

2. Добыча (в том числе сбор, отлов) объектов животного и растительного мира, отнесенных в установленном порядке к редким и находящимся под угрозой исчезновения, за исключением добычи, осуществляемой с целью изучения, исследования и иного использования в научных целях.

3. Сбор недревесных лесных ресурсов, пищевых лесных ресурсов и лекарственных растений в промышленных и коммерческих целях.

4. Сбор ботанических, минералогических коллекций и палеонтологических объектов без согласования с уполномоченным органом исполнительной власти Краснодарского края в области охраны окружающей среды в установленном порядке.

5. Интродукция диких видов животных и растений, не характерных для

данной территории, в том числе в целях акклиматизации без согласования с уполномоченным органом Краснодарского края в области охраны и использования объектов животного мира и среды их обитания.

6. Осуществление любых мероприятий по охране объектов животного мира и среды их обитания (в том числе компенсационных мероприятий) в границах особо охраняемой природной территории (далее - ООПТ) без согласования с уполномоченным органом Краснодарского края в области охраны и использования объектов животного мира и среды их обитания.

7. Осуществление всех видов хозяйственной или иной деятельности, способных оказать воздействие на объекты животного мира и среду их обитания, без согласования с уполномоченным органом Краснодарского края в области охраны и использования объектов животного мира и среды их обитания.

8. Вырубка деревьев, кустарников и лиан, за исключением рубок ухода и санитарных рубок, в том числе в охранных зонах линейных объектов, полосах отвода автомобильных дорог. В случае проведения рубок ухода и санитарных рубок необходимо оставление в лесу части старовозрастных, фаутовых, сухостойных и валежных деревьев.

9. Проведение сплошных рубок леса, за исключением случаев, когда выборочные рубки не обеспечивают замену лесных насаждений, утрачивающих свои средообразующие, водоохранные и иные полезные функции, на лесные насаждения, обеспечивающие сохранение целевого назначения защитных лесов и выполняемых ими полезных функций.

10. Уничтожение либо повреждение гнезд, дупел, нор и других жилищ, убежищ и устойчивых мест размножения диких животных.

11. Осуществление авиационных мер по борьбе с вредными организмами в границах водоохранных зон водных объектов и над их акваторией.

12. Сжигание растительности, разведение костров, осуществление весенних палов.

13. Самовольная посадка деревьев и кустарников, а также другие самовольные действия граждан и должностных лиц, направленные на обустройство памятника природы.

14. Проезд и стоянка всех видов транспортных средств за пределами дорог общего пользования, стоянка, заправка топливом, мойка и их ремонт, кроме транспортных средств уполномоченного органа исполнительной власти Краснодарского края в области охраны окружающей среды, охраны объектов животного мира и среды их обитания и транспортных средств подведомственных ему государственных учреждений, научных организаций, научных работников, действующих по согласованию с указанным органом.

15. Устройство спортивных площадок и установка спортивного оборудования, прокладка и маркировка спортивных трасс и маршрутов, кроме прокладки и обустройства туристических троп.

16. Организация палаточных лагерей, мест отдыха и стоянок автотранспорта, за исключением установки палаток и лагерей сотрудников научных организаций и научных работников, действующих по согласованию с уполномо-

ченным органом исполнительной власти Краснодарского края в области охраны окружающей среды.

17. Проведение массовых спортивных, зрелищных и иных мероприятий.
18. Уничтожение или повреждение шлагбаумов, аншлагов, стендов и других информационных знаков и указателей, а также оборудованных экологических троп и мест отдыха.
19. Изъятие водных ресурсов из поверхностных водных объектов.
20. Загрязнение поверхностных и подземных вод неочищенными сточными водами и другими веществами.
21. Гидромелиоративные и ирригационные работы.
22. Размещение отвалов размываемых грунтов.
23. Создание объектов размещения, хранения отходов производства и потребления, радиоактивных, химических, взрывчатых, токсичных, отравляющих и ядовитых веществ, сброс неочищенных сточных вод.
24. Размещение на земельных участках памятника природы рекламных и информационных щитов, не связанных с его функционированием.
25. Геологическая разведка и добыча полезных ископаемых, а также выполнение иных связанных с пользованием недрами работ.
26. Инженерные изыскания, связанные с нарушением компонентов природной среды.
27. Ведение сельского хозяйства, в том числе распашка земель, обустройство животноводческих и птицеводческих комплексов и ферм, применение пестицидов и агрохимикатов, организация сенокосов, прогон и выпас сельскохозяйственных животных и организация для них летних лагерей, ванн.
28. Перепрофилирование направлений хозяйственно-производственной деятельности землепользователей, если оно может привести к увеличению антропогенных нагрузок на природные комплексы ООПТ.
29. Все виды работ, связанные с нарушением почвенно-растительного покрова, за исключением работ по установке аншлагов, информационных щитов, шлагбаумов и иных объектов, необходимых для функционирования ООПТ, охраны объектов животного мира, археологических полевых работ (разведок, раскопок, наблюдений) при наличии полученного в установленном законодательством порядке разрешения (открытого листа), соблюдении условий, предусмотренных разрешением (открытым листом), и по согласованию с уполномоченным органом исполнительной власти Краснодарского края в области охраны окружающей среды.

Меры охраны:

1. Расчистка территорий памятника природы от твердых коммунальных отходов.
2. Проведение санитарных рубок и лесовосстановительных работ (посадка древесных и кустарниковых насаждений).
3. Выполнение противопожарных мероприятий.

4. Ландшафтная реабилитация нарушенных участков ООПТ (проведение рекультивации участков памятников природы, в наибольшей степени измененных под воздействием антропогенных факторов).

5. Биотехнические мероприятия по сохранению животных (устройство подкормочных полей, солонцов, искусственных гнезд и другие) на основании рекомендации специалистов.

6. Выполнение мероприятий по сохранению редких видов животных, растений и грибов на основании рекомендации специалистов.

7. Мероприятия по снижению антропогенной нагрузки на территорию, организация регламентированной рекреации.

Природные характеристики территории:

Описание растительности приводится в Приложении № 1 к паспорту памятника природы «Ремизный участок № 2».

Описание животного мира приводится в Приложении № 2 к паспорту памятника природы «Ремизный участок № 2».

Параметры обособленного памятника природы приводятся в Приложении № 3 к паспорту памятника природы «Ремизный участок № 2».

Состояние (степень нарушенности): хорошее/удовлетворительное/плохое (с указанием повреждений):

- недостаточные уходные работы.

Перечень земельных участков, предоставленных гражданам и юридическим лицам, с указанием местоположения границ, а так же прав владения и пользования участками:

Кадастровый номер участка: 23:43:0134001:1.

Собственник: Российская Федерация.

Пользователь: Краснодарское лесничество Елизаветинское участковое лесничество.

Дополнительные материалы приводятся в Приложении № 4 к паспорту памятника природы «Ремизный участок № 2».

Составитель: Суглобова В.А., ведущий специалист-эксперт отдела особо охраняемых природных территорий управления охраны окружающей среды.

Начальник управления охраны
окружающей среды



Д.М. Заякина

ПРИЛОЖЕНИЕ № 1
к паспорту памятника природы
регионального значения
«Ремизный участок № 2»

ОПИСАНИЕ РАСТИТЕЛЬНОСТИ

1	2
Дуб красный	<i>Quercus rubra</i>
Дуб черешчатый	<i>Quercus robur</i>
Липа крупнолистная	<i>Tilia grandifolia</i>
Ель восточная	<i>Picea orientalis</i>
Туя западная	<i>Thuja occidentalis</i>
Робиния псевдоакация	<i>Robinia pseudoacacia</i>
Черемуха виргинская	<i>Prunus virginiana</i>
Клен татарский	<i>Acer tataricum</i>
Клен остролистный	<i>Acer platanoides</i>
Орех грецкий	<i>Juglans regia</i>
Боярышник	<i>Crataegus</i>
Кизильник	<i>Cotoneaster</i>
Барбарис	<i>Berberis vulgaris</i>
Вишня войлочная	<i>Cerasus tomentosa</i>
Калина обыкновенная	<i>Viburnum opulus</i>
Смородина	<i>Ribes</i>
Бересклет	<i>Euonymus</i>
Чубушник кавказский	<i>Philadelphus caucasicus</i>
Плющ обыкновенный	<i>Hedera helix</i>
Живучка женеvская	<i>Ajuga genevensis</i>
Герань круглолистная	<i>Geranium rotundifolium</i>
Яснотка пурпурная	<i>Lamium purpureum</i>
Осока	<i>Carex</i>
Мятлик	<i>Poa</i>
Люцерна	<i>Medicago</i>
Костер кровельный	<i>Bromus tectorum</i>
Крапива двудомная	<i>Urtica dioica</i>
Ежа сборная	<i>Dactylis glomerata</i>
Гравилат городской	<i>Geum urbanum</i>
Ячмень заячий	<i>Hordeum leporinum</i>
Вика	<i>Vicia</i>
Тонколучник однолетний	<i>Erigeron annuus</i>
Аронник восточный	<i>Arum orientale</i>
Будра плющелистная	<i>Glechoma hederacea</i>

1	2
Одуванчик лекарственный	Taraxacum officinale
Звездочка средняя	Stellaria media
Вероника полевая	Veronica arvensis
Тысячелистник обыкновенный	Achillea millefolium
Борщевик	Heracleum
Пустырник пятилопастный	Leonurus quinquelobatus
Зверобой	Hypericum
Морковник	Silaum silaus
Пастернак	Pastinaca
Тмин	Carum carvi

Видов, занесенных в Красную книгу Российской Федерации, Красную книгу Краснодарского края не обнаружено.

Начальник управления охраны
окружающей среды



Д.М. Заякина

ПРИЛОЖЕНИЕ № 2
к паспорту памятника природы
регионального значения
«Ремизный участок № 2»

ОПИСАНИЕ ЖИВОТНОГО МИРА

Герпетофауна:

Кавказская жаба	<i>Bufo verrucosissimus</i>
Обыкновенный уж	<i>Natrix natrix</i>
Луговая ящерица	<i>Darevskia praticola</i>
Полосатая ящерица	<i>Lacerta strigata</i>

Орнитофауна:

Кукушка	<i>Cuculus canorus</i>
Дятел пестрый	<i>Dendrocopos major</i>
Обыкновенная иволга	<i>Oriolus oriolus</i>
Полевой воробей	<i>Passer montanus</i>
Домовый воробей	<i>Passer domesticus</i>
Камышовая овсянка	<i>Emberiza schoeniclus</i>
Черный дрозд	<i>Turdus merula</i>
Деревенская ласточка	<i>Hirundo rustica</i>
Большая синица	<i>Parus major</i>
Грач	<i>Corvus frugilegus</i>
Сойка	<i>Garrulus glandarius</i>
Сорока	<i>Pica pica</i>
Ястребиная славка	<i>Sylvia nisoria</i>
Черноголовая славка	<i>Sylvia atricapilla</i>
Садовая славка	<i>Sylvia borin</i>
Серая славка	<i>Sylvia communis</i>
Пеночка-весничка	<i>Phylloscopus trochilus</i>

Териофауна:

1	2
Ёж белогрудый	<i>Erinaceus concolor</i>
Мышь полевая	<i>Apodemus agrarius</i>
Обыкновенный хомяк	<i>Cricetus cricetus</i>
Кавказская бурозубка	<i>Sorex caucasica</i>
Малая белозубка	<i>Crocidura suaveolens</i>
Лесная мышь	<i>Apodemus uralensis</i>

1	2
Обыкновенная полевка	<i>Microtus arvalis</i>
Серая крыса	<i>Rattus norvegicus</i>
Зяцц-русак	<i>Lepus europaeus</i>

Редкие и исчезающие виды животных занесенных в Красную книгу Российской Федерации и Краснодарского края на территории памятника природы не обнаружены.

Начальник управления охраны
окружающей среды



Д.М. Заякина

ПРИЛОЖЕНИЕ № 3
к паспорту памятника природы
регионального значения
«Ремизный участок № 2»

ОПИСАНИЕ ОБОСОБЛЕННЫХ ПАМЯТНИКОВ ПРИРОДЫ

Обособленные памятники природы отсутствуют.

Начальник управления охраны
окружающей среды



Д.М. Заякина

ПРИЛОЖЕНИЕ № 4
к паспорту памятника природы
регионального значения
«Ремизный участок № 2»

ДОПОЛНИТЕЛЬНЫЕ МАТЕРИАЛЫ



Рисунок 1. Памятник природы «Ремизный участок № 2»



Рисунок 2. Памятник природы «Ремизный участок № 2»



Рисунок 3. Памятник природы «Ремизный участок № 2»

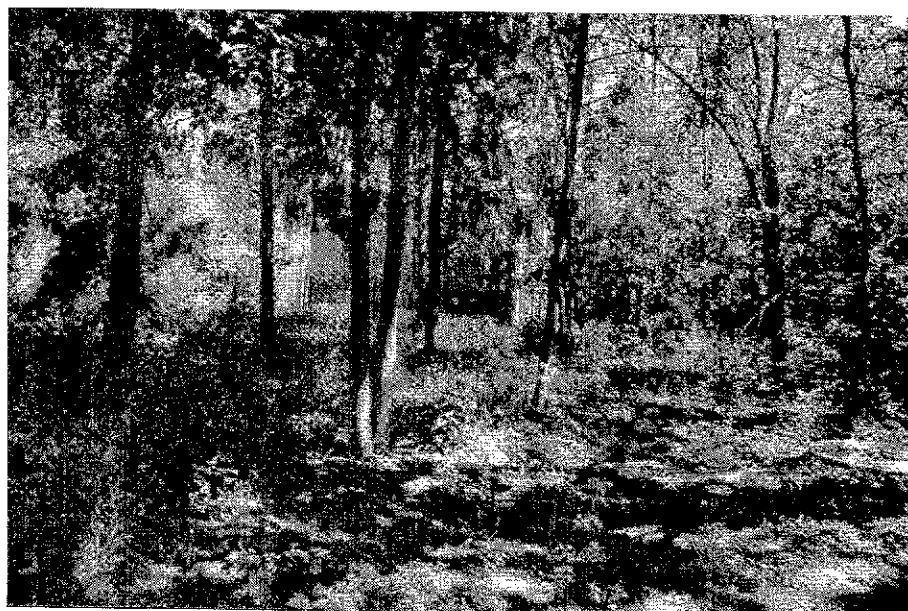


Рисунок 4. Памятник природы «Ремизный участок № 2»



Рисунок 5. Памятник природы «Ремизный участок № 2»



Рисунок 6. Памятник природы «Ремизный участок № 2»

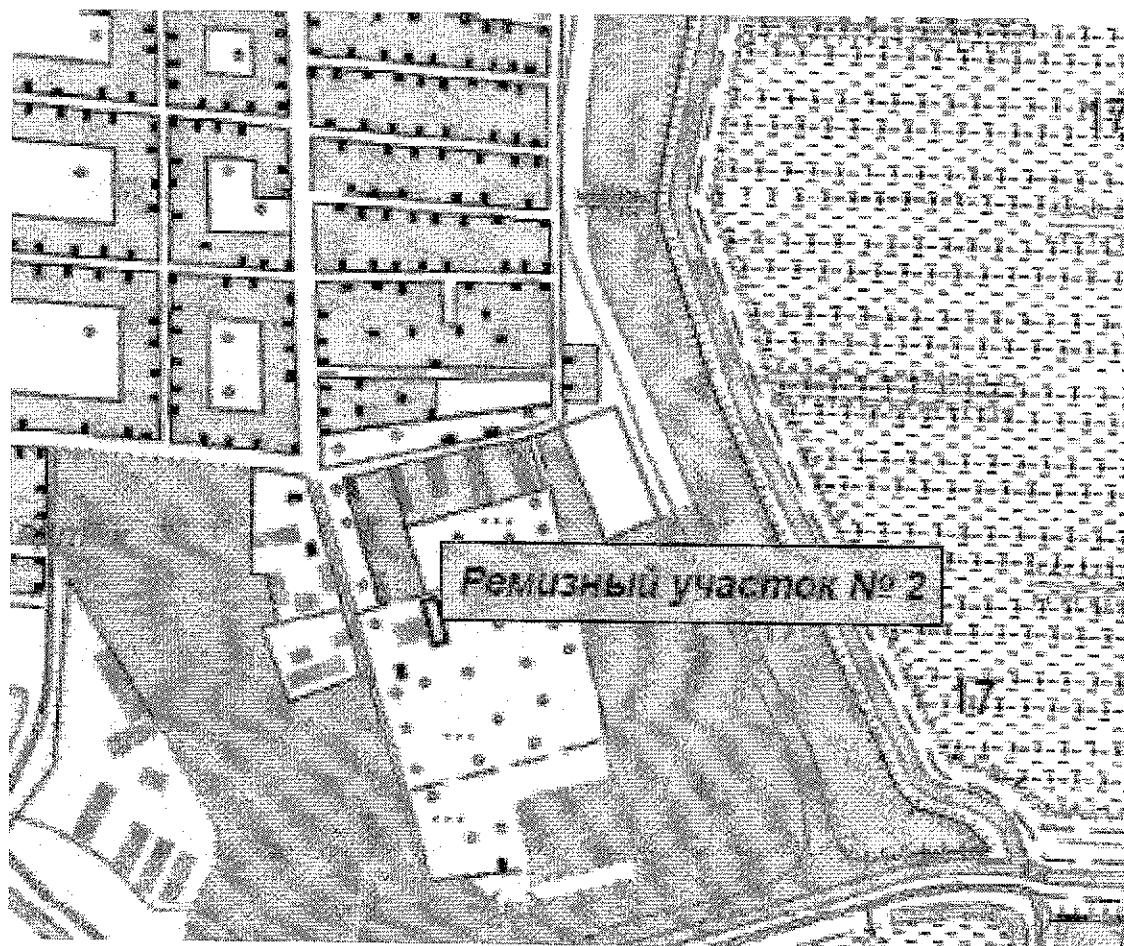


Рисунок 7. Схема расположения памятника природы
регионального значения «Ремизный участок № 2»

Начальник управления охраны
окружающей среды

A handwritten signature in black ink, appearing to be 'D.M. Zaykina'.

Д.М. Заякина