



**ГЛАВА АДМИНИСТРАЦИИ (ГУБЕРНАТОР)
КРАСНОДАРСКОГО КРАЯ**

ПОСТАНОВЛЕНИЕ

от 05.08.2021

№ 455

г. Краснодар

**О создании памятников природы «Скала Зеркало»,
«Хотецайское насаждение сосны пицундской»,
«Урочище Пионер», «Гора Бараний Рог»**

В соответствии с Земельным кодексом Российской Федерации, Водным кодексом Российской Федерации, Лесным кодексом Российской Федерации, Федеральным законом от 14 марта 1995 г. № 33-ФЗ «Об особо охраняемых природных территориях», Законом Краснодарского края от 31 декабря 2003 г. № 656-КЗ «Об особо охраняемых природных территориях Краснодарского края», заключением № 722 экспертной комиссии государственной экологической экспертизы, утвержденным приказом министерства природных ресурсов Краснодарского края от 14 ноября 2019 г. № 59-ЭК, **п о с т а н о в л я ю:**

1. Объявить особо охраняемыми природными территориями регионального значения:

памятник природы «Скала Зеркало» на части территории муниципального образования город Горячий Ключ общей площадью 0,5081 га;

памятник природы «Хотецайское насаждение сосны пицундской» на части территории муниципального образования город-курорт Геленджик общей площадью 79,6936 га;

памятник природы «Урочище Пионер» на части территории муниципального образования Куцневский район общей площадью 75,8377 га;

памятник природы «Гора Бараний Рог» на части территории муниципального образования Северский район общей площадью 58,2524 га.

2. Утвердить границы особо охраняемой природной территории регионального значения памятника природы «Скала Зеркало» (приложение 1).

3. Утвердить границы особо охраняемой природной территории регионального значения памятника природы «Хотецайское насаждение сосны пицундской» (приложение 2).

4. Утвердить границы особо охраняемой природной территории регионального значения памятника природы «Урочище Пионер»

(приложение 3).

5. Утвердить границы особо охраняемой природной территории регионального значения памятника природы «Гора Бараний Рог» (приложение 4).

6. Утвердить режимы особой охраны особо охраняемых природных территорий регионального значения памятников природы «Скала Зеркало», «Хотецайское насаждение сосны пицундской», «Урочище Пионер», «Гора Бараний Рог» (приложение 5).

7. Министерству природных ресурсов Краснодарского края:

1) обеспечить в соответствии с Федеральным законом от 13 июля 2015 г. № 218-ФЗ «О государственной регистрации недвижимости» представление в орган, осуществляющий государственный кадастровый учет и ведение Единого государственного реестра недвижимости, документов, содержащих необходимые для внесения в Единый государственный реестр недвижимости сведения об особо охраняемых природных территориях регионального значения памятниках природы «Скала Зеркало», «Хотецайское насаждение сосны пицундской», «Урочище Пионер», «Гора Бараний Рог»;

2) обеспечить внесение изменений в Схему развития и размещения особо охраняемых природных территорий Краснодарского края, утвержденную постановлением главы администрации (губернатора) Краснодарского края от 21 июля 2017 г. № 549 «Об утверждении Схемы развития и размещения особо охраняемых природных территорий Краснодарского края».

8. Департаменту информационной политики Краснодарского края (Жукова Г.А.) опубликовать настоящее постановление в печатном средстве массовой информации и обеспечить его размещение (опубликование) на официальном сайте администрации Краснодарского края в информационно-телекоммуникационной сети «Интернет» и направление на «Официальный интернет-портал правовой информации» (www.pravo.gov.ru).

9. Контроль за выполнением настоящего постановления возложить на заместителя главы администрации (губернатора) Краснодарского края Болдина С.В.

10. Постановление вступает в силу через 10 дней после дня его официального опубликования.

Глава администрации (губернатор)
Краснодарского края

В.И. Кондратьев



Приложение 1

УТВЕРЖДЕНЫ
 постановлением главы
 администрации (губернатора)
 Краснодарского края
 от 05.08.2021 № 455

ГРАНИЦЫ
особо охраняемой природной территории
регионального значения памятника природы
«Скала Зеркало»

ОПИСАНИЕ МЕСТОПОЛОЖЕНИЯ ГРАНИЦ
особо охраняемой природной территории регионального значения
памятника природы «Скала Зеркало»

(наименование объекта, местоположение границ которого описано (далее – объект))

Раздел 1

Сведения об объекте		
№ п/п	Характеристики объекта	Описание характеристик
1	Местоположение объекта	Краснодарский край, город Горячий Ключ
2	Площадь объекта +/- величина погрешности определения площади (P+/- Дельта P)	5081 кв. м ± 249 кв. м
3	Иные характеристики объекта	–

Раздел 2

Сведения о местоположении границ объекта					
1. Система координат <u>МСК-23, зона 1</u>					
2. Сведения о характерных точках границ объекта					
Обозначение характерных точек границ	Координаты, м		Метод определения координат характерной точки	Средняя квадратическая погрешность положения характерной точки (M _t), м	Описание обозначения точки на местности (при наличии)
	X	Y			
1	2	3	4	5	6
1	430446.23	1389968.01	Картометрический метод	1.00	–
2	430422.78	1389997.30	Картометрический метод	1.00	–
3	430314.79	1389919.58	Картометрический метод	1.00	–
4	430333.08	1389886.94	Картометрический метод	1.00	–

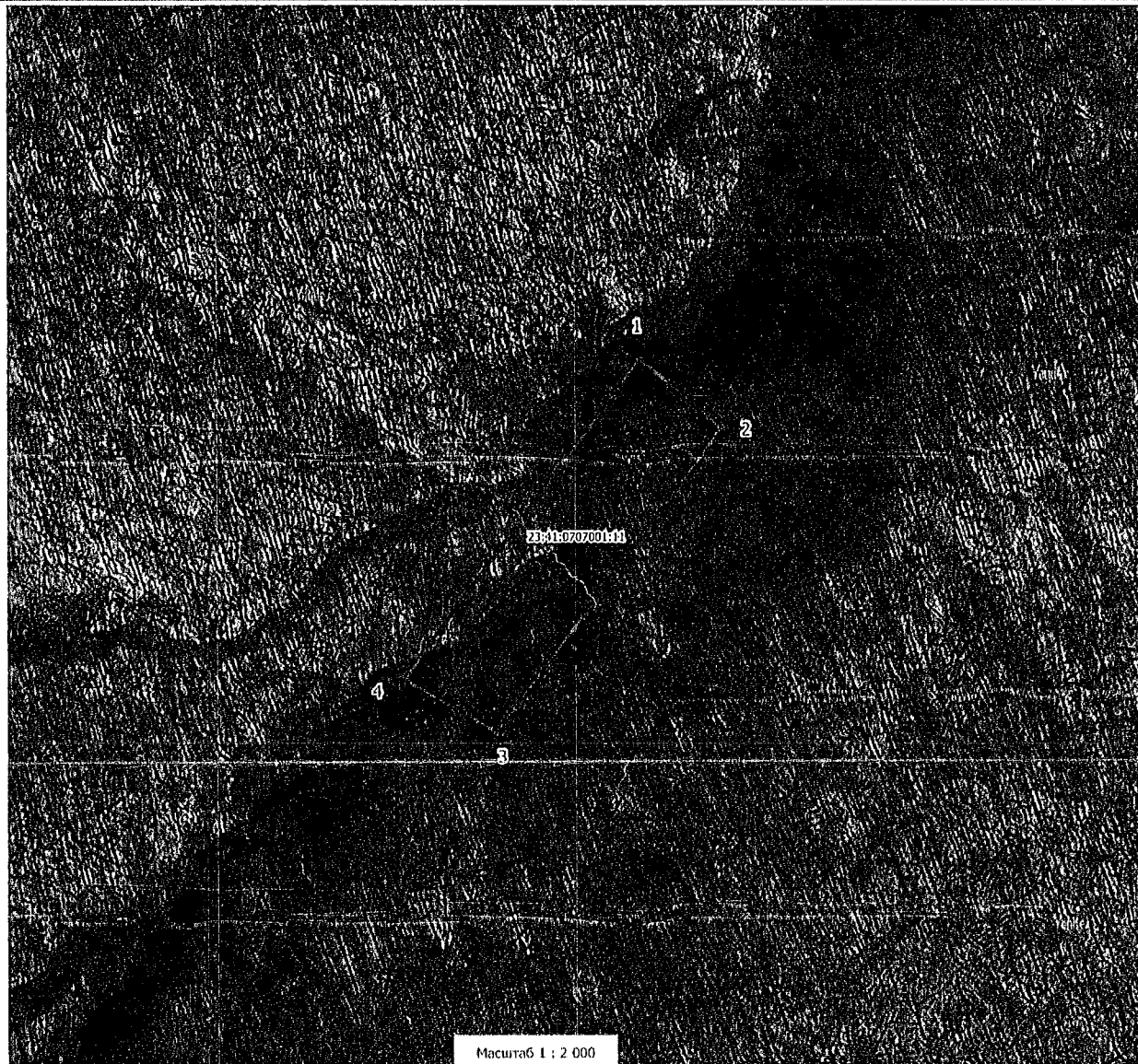
1	2	3	4	5	6
1	430446.23	1389968.01	Картометрический метод	1.00	–
3. Сведения о характерных точках части (частей) границы объекта					
Обозначение характерных точек части границы	Координаты, м		Метод определения координат характерной точки	Средняя квадратическая погрешность положения характерной точки (M_t), м	Описание обозначения точки на местности (при наличии)
	X	Y			
–					

Раздел 3

Сведения о местоположении измененных (уточненных) границ объекта							
1. Система координат –							
2. Сведения о характерных точках границ объекта							
Обозначение характерных точек границ	Существующие координаты, м		Измененные (уточненные) координаты, м		Метод определения координат характерной точки	Средняя квадратическая погрешность положения характерной точки (M_t), м	Описание обозначения точки на местности (при наличии)
	X	Y	X	Y			
–							
3. Сведения о характерных точках части (частей) границы объекта							
–							

Раздел 4

План границ особо охраняемой природной территории регионального значения
памятника природы «Скала Зеркало»

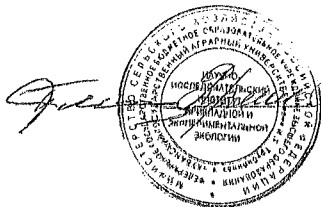


Используемые условные знаки и обозначения:

- - границы ООПТ
- - границы земельных участков, учтенных в ЕГРН
- 1 - поворотные точки границы

23:41:0707001:11 - кадастровый номер земельного участка

Подпись



14.11.2019

Дата

Заместитель министра
природных ресурсов
Краснодарского края

О.В. Соленов

Приложение 2

УТВЕРЖДЕНЫ

постановлением главы
администрации (губернатора)
Краснодарского края

от 25.08.2021 № 455

ГРАНИЦЫ
особо охраняемой природной территории
регионального значения памятника природы
«Хотецайское насаждение сосны пицундской»

ОПИСАНИЕ МЕСТОПОЛОЖЕНИЯ ГРАНИЦ
особо охраняемой природной территории регионального значения
памятника природы «Хотецайское насаждение сосны пицундской»

(наименование объекта, местоположение границ которого описано (далее – объект))

Раздел 1

Сведения об объекте		
№ п/п	Характеристики объекта	Описание характеристик
1	Местоположение объекта —	Краснодарский край, город-курорт Геленджик
2	Площадь объекта +/- величина погрешности определения площади (P+/- Дельта P)	796936 кв. м ± 3124 кв. м
3	Иные характеристики объекта	—

Раздел 2

Сведения о местоположении границ объекта					
1. Система координат <u>МСК-23, зона 1</u>					
2. Сведения о характерных точках границ объекта					
Обозначение характерных точек границ	Координаты, м		Метод определения координат характерной точки	Средняя квадратическая погрешность положения характерной точки (M _t), м	Описание обозначения точки на местности (при наличии)
	X	Y			
1	2	3	4	5	6
1	418162.25	1315748.01	Картометрический метод	1.00	—
2	418115.52	1315765.19	Картометрический метод	1.00	—
3	418077.37	1315751.90	Картометрический метод	1.00	—
4	417983.58	1315786.26	Картометрический метод	1.00	—
5	417951.19	1315798.71	Картометрический метод	1.00	—

1	2	3	4	5	6
6	417914.53	1315812.88	Картометрический метод	1.00	—
7	417885.93	1315809.09	Картометрический метод	1.00	—
8	417860.33	1315806.61	Картометрический метод	1.00	—
9	417858.64	1315816.42	Картометрический метод	1.00	—
10	417867.31	1315852.91	Картометрический метод	1.00	—
11	417903.93	1315873.30	Картометрический метод	1.00	—
12	417937.97	1315885.16	Картометрический метод	1.00	—
13	417969.46	1315893.62	Картометрический метод	1.00	—
14	417963.54	1315908.14	Картометрический метод	1.00	—
15	417934.66	1315921.02	Картометрический метод	1.00	—
16	417909.17	1315933.02	Картометрический метод	1.00	—
17	417877.78	1315963.82	Картометрический метод	1.00	—
18	417875.20	1315968.90	Картометрический метод	1.00	—
19	417873.09	1315975.73	Картометрический метод	1.00	—
20	417873.74	1315981.27	Картометрический метод	1.00	—
21	417874.45	1315991.13	Картометрический метод	1.00	—
22	417901.69	1316004.73	Картометрический метод	1.00	—
23	417913.38	1316020.64	Картометрический метод	1.00	—
24	417922.77	1316034.70	Картометрический метод	1.00	—
25	417925.99	1316040.97	Картометрический метод	1.00	—
26	417866.60	1316023.62	Картометрический метод	1.00	—
27	417851.60	1316014.49	Картометрический метод	1.00	—
28	417792.29	1316005.08	Картометрический метод	1.00	—
29	417760.78	1315999.53	Картометрический метод	1.00	—
30	417732.81	1315992.90	Картометрический метод	1.00	—
31	417690.08	1315987.34	Картометрический метод	1.00	—

1	2	3	4	5	6
32	417662.41	1315982.51	Картометрический метод	1.00	—
33	417612.10	1315973.19	Картометрический метод	1.00	—
34	417589.08	1315959.20	Картометрический метод	1.00	—
35	417565.11	1315940.79	Картометрический метод	1.00	—
36	417555.03	1315919.51	Картометрический метод	1.00	—
37	417487.82	1315891.12	Картометрический метод	1.00	—
38	417442.51	1315871.69	Картометрический метод	1.00	—
39	417307.57	1315799.14	Картометрический метод	1.00	—
40	417261.76	1315777.57	Картометрический метод	1.00	—
41	417186.41	1315775.37	Картометрический метод	1.00	—
42	417128.48	1315767.96	Картометрический метод	1.00	—
43	417061.31	1315723.33	Картометрический метод	1.00	—
44	417020.76	1315711.80	Картометрический метод	1.00	—
45	417010.46	1315709.93	Картометрический метод	1.00	—
46	416991.21	1315704.66	Картометрический метод	1.00	—
47	416972.04	1315697.54	Картометрический метод	1.00	—
48	416954.72	1315684.73	Картометрический метод	1.00	—
49	416925.22	1315662.17	Картометрический метод	1.00	—
50	416883.45	1315626.14	Картометрический метод	1.00	—
51	416863.21	1315624.82	Картометрический метод	1.00	—
52	416861.12	1315622.83	Картометрический метод	1.00	—
53	416751.68	1315540.73	Картометрический метод	1.00	—
54	416744.42	1315532.21	Картометрический метод	1.00	—
55	416673.78	1315482.44	Картометрический метод	1.00	—
56	416674.76	1315440.69	Картометрический метод	1.00	—
57	416706.90	1315365.51	Картометрический метод	1.00	—

1	2	3	4	5	6
58	416778.03	1315228.79	Картометрический метод	1.00	—
59	416864.43	1315072.40	Картометрический метод	1.00	—
60	416914.21	1315006.52	Картометрический метод	1.00	—
61	416920.12	1315000.21	Картометрический метод	1.00	—
62	416980.51	1314900.39	Картометрический метод	1.00	—
63	417017.09	1314906.28	Картометрический метод	1.00	—
64	417053.56	1314859.27	Картометрический метод	1.00	—
65	417100.42	1314895.00	Картометрический метод	1.00	—
66	417160.10	1314960.58	Картометрический метод	1.00	—
67	417214.60	1314990.33	Картометрический метод	1.00	—
68	417272.51	1315021.77	Картометрический метод	1.00	—
69	417326.12	1315033.59	Картометрический метод	1.00	—
70	417378.02	1315041.16	Картометрический метод	1.00	—
71	417409.49	1315045.35	Картометрический метод	1.00	—
72	417438.01	1315055.53	Картометрический метод	1.00	—
73	417447.01	1315086.65	Картометрический метод	1.00	—
74	417462.86	1315135.69	Картометрический метод	1.00	—
75	417468.88	1315167.68	Картометрический метод	1.00	—
76	417505.56	1315213.67	Картометрический метод	1.00	—
77	417534.13	1315249.44	Картометрический метод	1.00	—
78	417564.84	1315285.65	Картометрический метод	1.00	—
79	417606.59	1315319.69	Картометрический метод	1.00	—
80	417645.54	1315355.85	Картометрический метод	1.00	—
81	417669.02	1315395.90	Картометрический метод	1.00	—
82	417703.17	1315452.15	Картометрический метод	1.00	—

1	2	3	4	5	6
83	417720.25	1315483.68	Картометрический метод	1.00	—
84	417763.27	1315514.30	Картометрический метод	1.00	—
85	417816.52	1315556.42	Картометрический метод	1.00	—
86	417835.25	1315562.77	Картометрический метод	1.00	—
87	417853.15	1315578.94	Картометрический метод	1.00	—
88	417881.24	1315591.67	Картометрический метод	1.00	—
89	417917.91	1315633.40	Картометрический метод	1.00	—
90	417960.47	1315652.07	Картометрический метод	1.00	—
91	418000.45	1315655.39	Картометрический метод	1.00	—
92	418040.44	1315666.39	Картометрический метод	1.00	—
93	418057.49	1315681.71	Картометрический метод	1.00	—
94	418092.39	1315696.13	Картометрический метод	1.00	—
95	418128.13	1315707.99	Картометрический метод	1.00	—
1	418162.25	1315748.01	Картометрический метод	1.00	—

3. Сведения о характерных точках части (частей) границы объекта

Обозначение характерных точек части границы	Координаты, м		Метод определения координат характерной точки	Средняя квадратическая погрешность положения характерной точки (M_t), м	Описание обозначения точки на местности (при наличии)
	X	Y			

Раздел 3

Сведения о местоположении измененных (уточненных) границ объекта

1. Система координат –

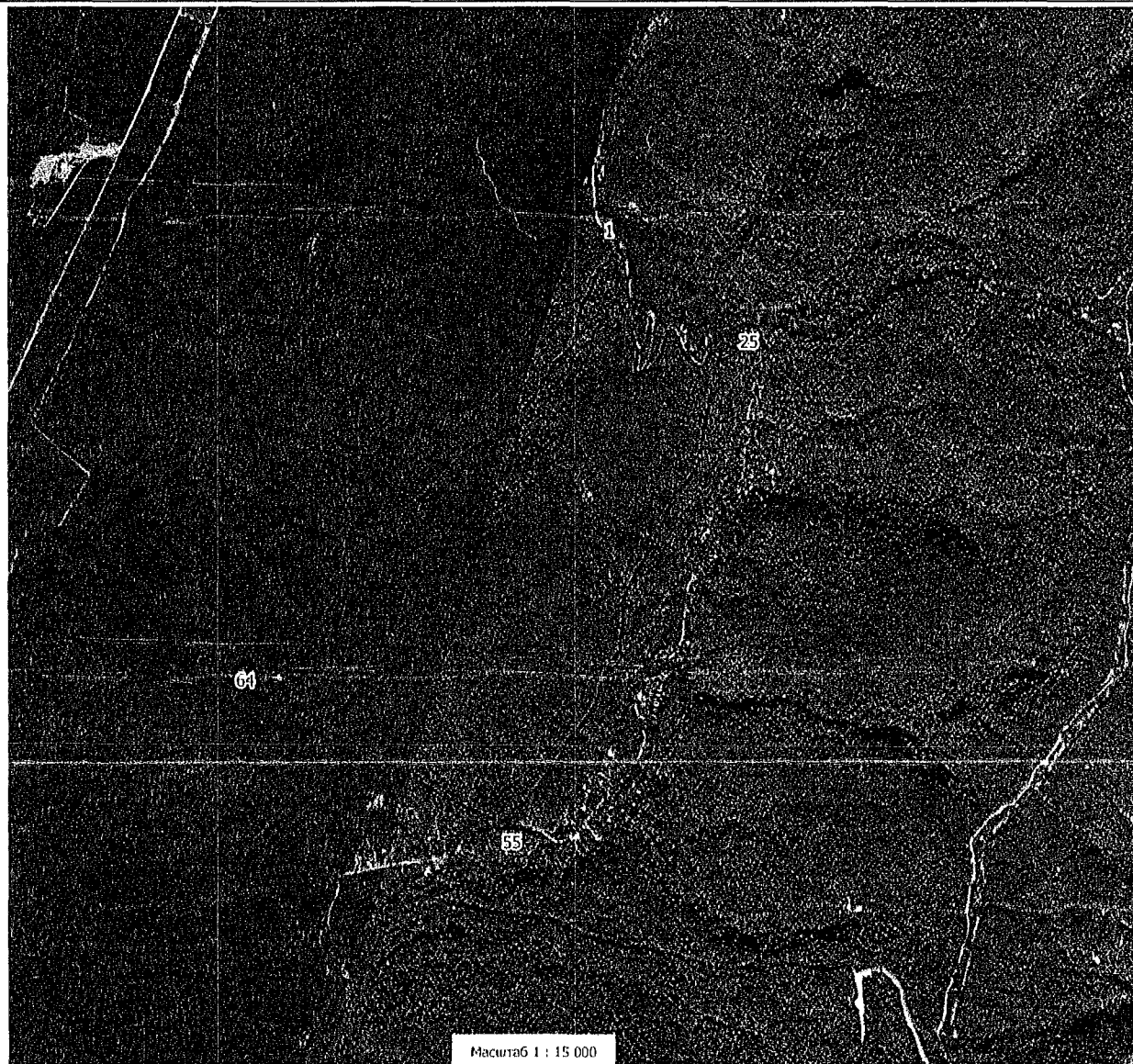
2. Сведения о характерных точках границ объекта

Обозначение характерных точек границ	Существующие координаты, м		Измененные (уточненные) координаты, м		Метод определения координат характерной точки	Средняя квадратическая погрешность положения характерной точки (M_t), м	Описание обозначения точки на местности (при наличии)
	X	Y	X	Y			

3. Сведения о характерных точках части (частей) границы объекта

Раздел 4

План границ особо охраняемой природной территории регионального значения
памятника природы «Хотейсайское насаждение сосны пицундской»



Используемые условные знаки и обозначения:

- - границы ООПТ
- ₁ - поворотные точки границы

Подпись



14. 11. 2019

Дата

Заместитель министра
природных ресурсов
Краснодарского края

О.В. Соленов

Приложение 3

УТВЕРЖДЕНЫ

постановлением главы
администрации (губернатора)
Краснодарского края
от 25.08.2021 № 455

ГРАНИЦЫ
особо охраняемой природной территории
регионального значения памятника природы
«Урочище Пионер»

ОПИСАНИЕ МЕСТОПОЛОЖЕНИЯ ГРАНИЦ
особо охраняемой природной территории регионального значения
памятника природы «Урочище Пионер»

(наименование объекта, местоположение границ которого описано (далее – объект))

Раздел 1

Сведения об объекте		
№ п/п	Характеристики объекта	Описание характеристик
1	Местоположение объекта	Краснодарский край, Куцеский район
2	Площадь объекта +/- величина погрешности определения площади (Р+/- Дельта Р)	758377 кв. м ± 3048 кв. м
3	Иные характеристики объекта	—

Раздел 2

Сведения о местоположении границ объекта					
1. Система координат <u>МСК-23, зона 1</u>					
2. Сведения о характерных точках границ объекта					
Обозначение характерных точек границ	Координаты, м		Метод определения координат характерной точки	Средняя квадратическая погрешность положения характерной точки (M _t), м	Описание обозначения точки на местности (при наличии)
	X	Y			
1	2	3	4	5	6
1	654586.06	2185568.87	Картометрический метод	1.00	—
2	654617.88	2185597.07	Картометрический метод	1.00	—
3	654680.33	2185649.89	Картометрический метод	1.00	—
4	654721.58	2185670.83	Картометрический метод	1.00	—
5	654709.85	2185691.52	Картометрический метод	1.00	—

1	2	3	4	5	6
6	654693.95	2185735.14	Картометрический метод	1.00	—
7	654692.44	2185750.63	Картометрический метод	1.00	—
8	654699.24	2185830.69	Картометрический метод	1.00	—
9	654712.61	2185905.32	Картометрический метод	1.00	—
10	654725.37	2185933.47	Картометрический метод	1.00	—
11	654784.50	2186009.43	Картометрический метод	1.00	—
12	654858.73	2186093.79	Картометрический метод	1.00	—
13	654916.85	2186174.14	Картометрический метод	1.00	—
14	654926.44	2186204.99	Картометрический метод	1.00	—
15	654924.10	2186260.03	Картометрический метод	1.00	—
16	654914.24	2186275.99	Картометрический метод	1.00	—
17	654899.61	2186297.91	Картометрический метод	1.00	—
18	654838.00	2186367.10	Картометрический метод	1.00	—
19	654818.47	2186386.88	Картометрический метод	1.00	—
20	654806.67	2186402.27	Картометрический метод	1.00	—
21	654760.66	2186467.80	Картометрический метод	1.00	—
22	654728.24	2186508.22	Картометрический метод	1.00	—
23	654670.03	2186565.17	Картометрический метод	1.00	—
24	654546.72	2186676.86	Картометрический метод	1.00	—
25	654540.19	2186674.91	Картометрический метод	1.00	—
26	654507.83	2186674.15	Картометрический метод	1.00	—
27	654493.42	2186685.24	Картометрический метод	1.00	—
28	654487.40	2186711.34	Картометрический метод	1.00	—
29	654484.17	2186779.71	Картометрический метод	1.00	—
30	654493.56	2186873.42	Картометрический метод	1.00	—

1	2	3	4	5	6
31	654490.55	2186960.68	Картометрический метод	1.00	—
32	654486.42	2187030.92	Картометрический метод	1.00	—
33	654488.87	2187152.01	Картометрический метод	1.00	—
34	654485.40	2187194.44	Картометрический метод	1.00	—
35	654461.75	2187204.36	Картометрический метод	1.00	—
36	653961.40	2187198.83	Картометрический метод	1.00	—
37	653924.39	2187195.01	Картометрический метод	1.00	—
38	653869.18	2187181.59	Картометрический метод	1.00	—
39	653882.08	2187160.77	Картометрический метод	1.00	—
40	653574.55	2186970.19	Картометрический метод	1.00	—
41	653575.80	2186968.87	Картометрический метод	1.00	—
42	653674.86	2186913.71	Картометрический метод	1.00	—
43	653797.28	2186823.99	Картометрический метод	1.00	—
44	653887.94	2186752.02	Картометрический метод	1.00	—
45	654009.90	2186665.58	Картометрический метод	1.00	—
46	654065.97	2186593.62	Картометрический метод	1.00	—
47	654173.44	2186493.62	Картометрический метод	1.00	—
48	654220.10	2186463.44	Картометрический метод	1.00	—
49	654326.81	2186387.05	Картометрический метод	1.00	—
50	654383.63	2186329.35	Картометрический метод	1.00	—
51	654460.35	2186250.61	Картометрический метод	1.00	—
52	654475.92	2186210.81	Картометрический метод	1.00	—
53	654511.10	2186172.45	Картометрический метод	1.00	—
54	654530.42	2186107.27	Картометрический метод	1.00	—
55	654526.25	2185940.83	Картометрический метод	1.00	—

1	2	3	4	5	6
56	654529.05	2185875.89	Картометрический метод	1.00	—
57	654511.30	2185784.75	Картометрический метод	1.00	—
58	654533.72	2185738.03	Картометрический метод	1.00	—
59	654551.75	2185666.29	Картометрический метод	1.00	—
60	654570.22	2185634.86	Картометрический метод	1.00	—
1	654586.06	2185568.87	Картометрический метод	1.00	—

3. Сведения о характерных точках части (частей) границы объекта

Обозначение характерных точек части границы	Координаты, м		Метод определения координат характерной точки	Средняя квадратическая погрешность положения характерной точки (M_t), м	Описание обозначения точки на местности (при наличии)
	X	Y			
—					

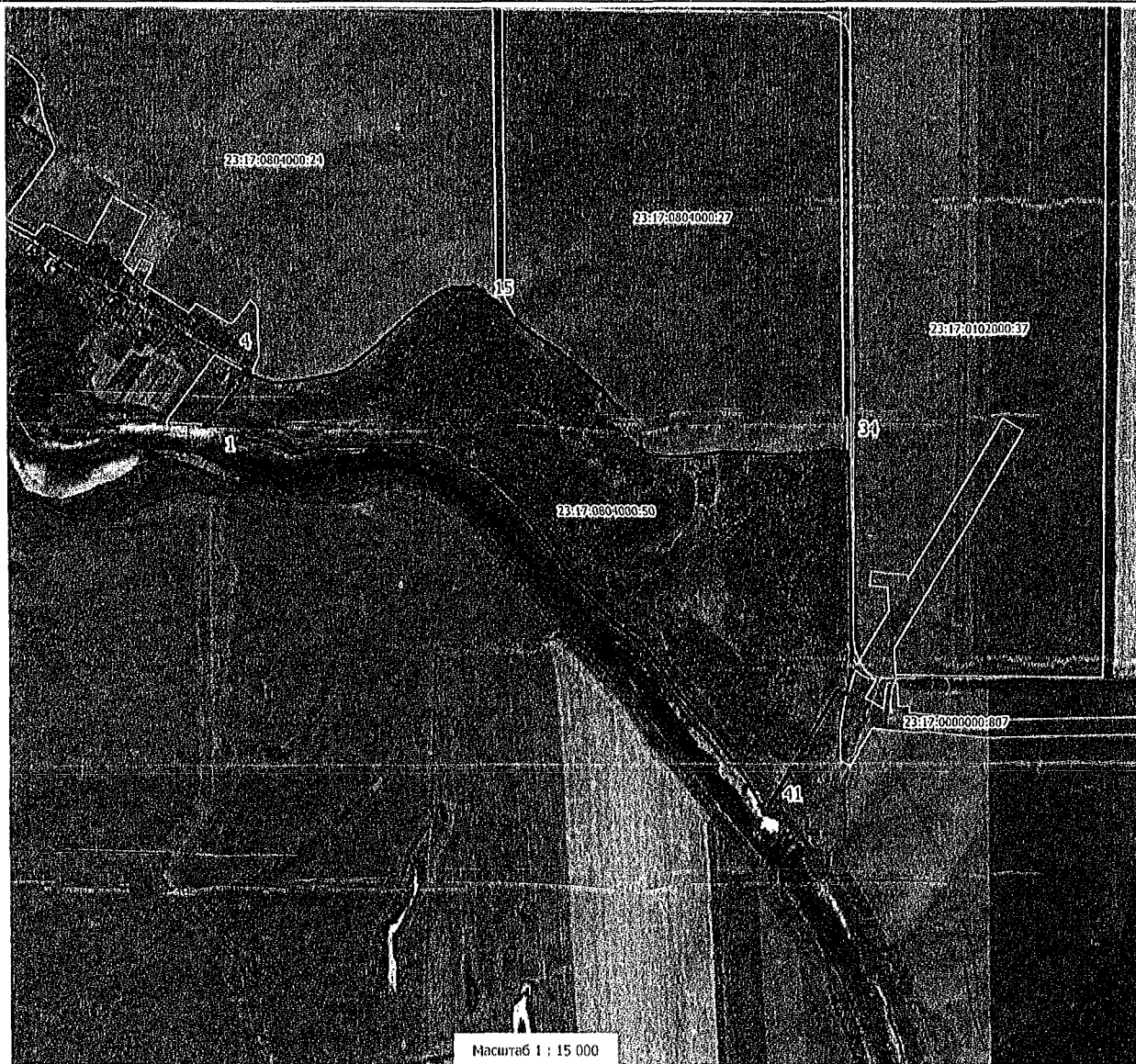
Раздел 3

Сведения о местоположении измененных (уточненных) границ объекта

1. Система координат —							
2. Сведения о характерных точках границ объекта							
Обозначение характерных точек границ	Существующие координаты, м		Измененные (уточненные) координаты, м		Метод определения координат характерной точки	Средняя квадратическая погрешность положения характерной точки (M_t), м	Описание обозначения точки на местности (при наличии)
	X	Y	X	Y			
—							
3. Сведения о характерных точках части (частей) границы объекта							
—							

Раздел 4

План границ особо охраняемой природной территории регионального значения
памятника природы «Урочище Пионер»

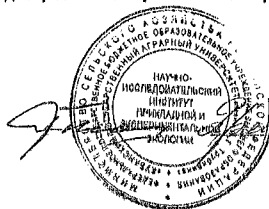


Используемые условные знаки и обозначения:

- - границы ООПТ
- - границы земельных участков, учтенных в ЕГРН
- 1 - поворотные точки границы

23:17:0804000:50 - кадастровый номер земельного участка

Подпись



14.11.2019

Дата

Заместитель министра
природных ресурсов
Краснодарского края

О.В. Соленов

Приложение 4

УТВЕРЖДЕНЫ
 постановлением главы
 администрации (губернатора)
 Краснодарского края
 от 25.08.2021 № 455

ГРАНИЦЫ
особо охраняемой природной территории
регионального значения памятника природы
«Гора Бараний Рог»

ОПИСАНИЕ МЕСТОПОЛОЖЕНИЯ ГРАНИЦ
особо охраняемой природной территории регионального значения
памятника природы «Гора Бараний Рог»

(наименование объекта, местоположение границ которого описано (далее – объект))

Раздел 1

Сведения об объекте		
№ п/п	Характеристики объекта	Описание характеристик
1	Местоположение объекта	Краснодарский край, Северский район
2	Площадь объекта +/- величина погрешности определения площади (P+/- Дельта P)	582524 кв. м ± 2671 кв. м
3	Иные характеристики объекта	–

Раздел 2

Сведения о местоположении границ объекта					
1. Система координат <u>МСК-23, зона 1</u>					
2. Сведения о характерных точках границ объекта					
Обозначение характерных точек границ	Координаты, м		Метод определения координат характерной точки	Средняя квадратическая погрешность положения характерной точки (M _t), м	Описание обозначения точки на местности (при наличии)
	X	Y			
1	2	3	4	5	6
1	422652.97	1354811.04	Картометрический метод	1.00	–
2	422632.79	1354836.79	Картометрический метод	1.00	–
3	422611.78	1354865.11	Картометрический метод	1.00	–
4	422587.10	1354896.59	Картометрический метод	1.00	–
5	422562.98	1354922.66	Картометрический метод	1.00	–

1	2	3	4	5	6
6	422534.23	1354940.82	Картометрический метод	1.00	—
7	422515.68	1354958.03	Картометрический метод	1.00	—
8	422491.25	1354983.82	Картометрический метод	1.00	—
9	422477.83	1355004.40	Картометрический метод	1.00	—
10	422449.25	1355043.02	Картометрический метод	1.00	—
11	422415.51	1355072.30	Картометрический метод	1.00	—
12	422385.08	1355092.17	Картометрический метод	1.00	—
13	422354.66	1355112.90	Картометрический метод	1.00	—
14	422327.80	1355153.21	Картометрический метод	1.00	—
15	422290.75	1355194.47	Картометрический метод	1.00	—
16	422262.94	1355222.84	Картометрический метод	1.00	—
17	422226.36	1355254.42	Картометрический метод	1.00	—
18	422212.09	1355296.90	Картометрический метод	1.00	—
19	422199.73	1355342.20	Картометрический метод	1.00	—
20	422189.98	1355374.13	Картометрический метод	1.00	—
21	422167.13	1355407.30	Картометрический метод	1.00	—
22	422144.61	1355456.95	Картометрический метод	1.00	—
23	422136.50	1355503.08	Картометрический метод	1.00	—
24	422136.69	1355525.25	Картометрический метод	1.00	—
25	422134.39	1355554.27	Картометрический метод	1.00	—
26	422116.91	1355576.03	Картометрический метод	1.00	—
27	422103.37	1355604.85	Картометрический метод	1.00	—
28	422084.90	1355632.30	Картометрический метод	1.00	—
29	422081.83	1355652.83	Картометрический метод	1.00	—
30	422063.27	1355665.18	Картометрический метод	1.00	—

1	2	3	4	5	6
31	422037.95	1355690.72	Картометрический метод	1.00	—
32	422016.60	1355738.37	Картометрический метод	1.00	—
33	422014.87	1355734.97	Картометрический метод	1.00	—
34	422004.47	1355711.18	Картометрический метод	1.00	—
35	421968.53	1355683.34	Картометрический метод	1.00	—
36	421940.23	1355653.73	Картометрический метод	1.00	—
37	421926.43	1355629.97	Картометрический метод	1.00	—
38	421912.73	1355618.14	Картометрический метод	1.00	—
39	421907.33	1355583.22	Картометрический метод	1.00	—
40	421899.39	1355550.03	Картометрический метод	1.00	—
41	421889.11	1355540.73	Картометрический метод	1.00	—
42	421878.62	1355545.38	Картометрический метод	1.00	—
43	421843.25	1355544.53	Картометрический метод	1.00	—
44	421804.24	1355555.10	Картометрический метод	1.00	—
45	421750.80	1355568.35	Картометрический метод	1.00	—
46	421690.43	1355566.31	Картометрический метод	1.00	—
47	421652.98	1355559.80	Картометрический метод	1.00	—
48	421644.13	1355518.94	Картометрический метод	1.00	—
49	421643.83	1355483.97	Картометрический метод	1.00	—
50	421641.84	1355449.87	Картометрический метод	1.00	—
51	421652.49	1355402.87	Картометрический метод	1.00	—
52	421662.41	1355370.37	Картометрический метод	1.00	—
53	421676.61	1355340.40	Картометрический метод	1.00	—
54	421705.17	1355300.92	Картометрический метод	1.00	—
55	421730.29	1355255.50	Картометрический метод	1.00	—

1	2	3	4	5	6
56	421746.89	1355208.45	Картометрический метод	1.00	–
57	421743.27	1355182.04	Картометрический метод	1.00	–
58	421742.98	1355147.93	Картометрический метод	1.00	–
59	421747.87	1355123.15	Картометрический метод	1.00	–
60	421753.61	1355099.23	Картометрический метод	1.00	–
61	421761.88	1355071.86	Картометрический метод	1.00	–
62	421769.39	1355055.59	Картометрический метод	1.00	–
63	421785.38	1355035.84	Картометрический метод	1.00	–
64	421801.42	1355022.91	Картометрический метод	1.00	–
65	421816.59	1355008.28	Картометрический метод	1.00	–
66	421828.08	1354999.95	Картометрический метод	1.00	–
67	421854.50	1354967.02	Картометрический метод	1.00	–
68	421876.29	1354931.02	Картометрический метод	1.00	–
69	421891.38	1354906.16	Картометрический метод	1.00	–
70	421899.73	1354888.17	Картометрический метод	1.00	–
71	421902.86	1354855.74	Картометрический метод	1.00	–
72	421904.31	1354825.87	Картометрический метод	1.00	–
73	421902.30	1354790.07	Картометрический метод	1.00	–
74	421903.75	1354760.22	Картометрический метод	1.00	–
75	421913.61	1354719.18	Картометрический метод	1.00	–
76	421926.91	1354683.25	Картометрический метод	1.00	–
77	421941.15	1354658.40	Картометрический метод	1.00	–
78	421966.50	1354641.13	Картометрический метод	1.00	–
79	421994.50	1354634.92	Картометрический метод	1.00	–
80	422024.33	1354644.91	Картометрический метод	1.00	–

1	2	3	4	5	6
81	422045.67	1354655.81	Картометрический метод	1.00	—
82	422063.63	1354669.30	Картометрический метод	1.00	—
83	422090.10	1354683.59	Картометрический метод	1.00	—
84	422115.71	1354696.16	Картометрический метод	1.00	—
85	422140.43	1354705.34	Картометрический метод	1.00	—
86	422165.92	1354704.27	Картометрический метод	1.00	—
87	422186.24	1354694.72	Картометрический метод	1.00	—
88	422209.16	1354691.11	Картометрический метод	1.00	—
89	422231.19	1354683.25	Картометрический метод	1.00	—
90	422244.68	1354670.35	Картометрический метод	1.00	—
91	422253.83	1354646.39	Картометрический метод	1.00	—
92	422264.71	1354626.68	Картометрический метод	1.00	—
93	422284.07	1354604.35	Картометрический метод	1.00	—
94	422305.20	1354589.67	Картометрический метод	1.00	—
95	422334.84	1354576.63	Картометрический метод	1.00	—
96	422358.61	1354573.87	Картометрический метод	1.00	—
97	422386.64	1354571.08	Картометрический метод	1.00	—
98	422424.04	1354571.61	Картометрический метод	1.00	—
99	422459.73	1354571.32	Картометрический метод	1.00	—
100	422478.46	1354575.43	Картометрический метод	1.00	—
101	422494.78	1354594.90	Картометрический метод	1.00	—
102	422513.61	1354610.95	Картометрический метод	1.00	—
103	422528.99	1354621.05	Картометрический метод	1.00	—
104	422544.38	1354632.01	Картометрический метод	1.00	—
105	422559.81	1354647.24	Картометрический метод	1.00	—

1	2	3	4	5	6
106	422572.73	1354667.60	Картометрический метод	1.00	–
107	422592.42	1354685.34	Картометрический метод	1.00	–
108	422609.56	1354702.26	Картометрический метод	1.00	–
109	422625.05	1354724.29	Картометрический метод	1.00	–
110	422632.12	1354756.64	Картометрический метод	1.00	–
111	422646.81	1354785.51	Картометрический метод	1.00	–
1	422652.97	1354811.04	Картометрический метод	1.00	–

3. Сведения о характерных точках части (частей) границы объекта

Обозначение характерных точек части границы	Координаты, м		Метод определения координат характерной точки	Средняя квадратическая погрешность положения характерной точки (M _t), м	Описание обозначения точки на местности (при наличии)
	X	Y			
–					

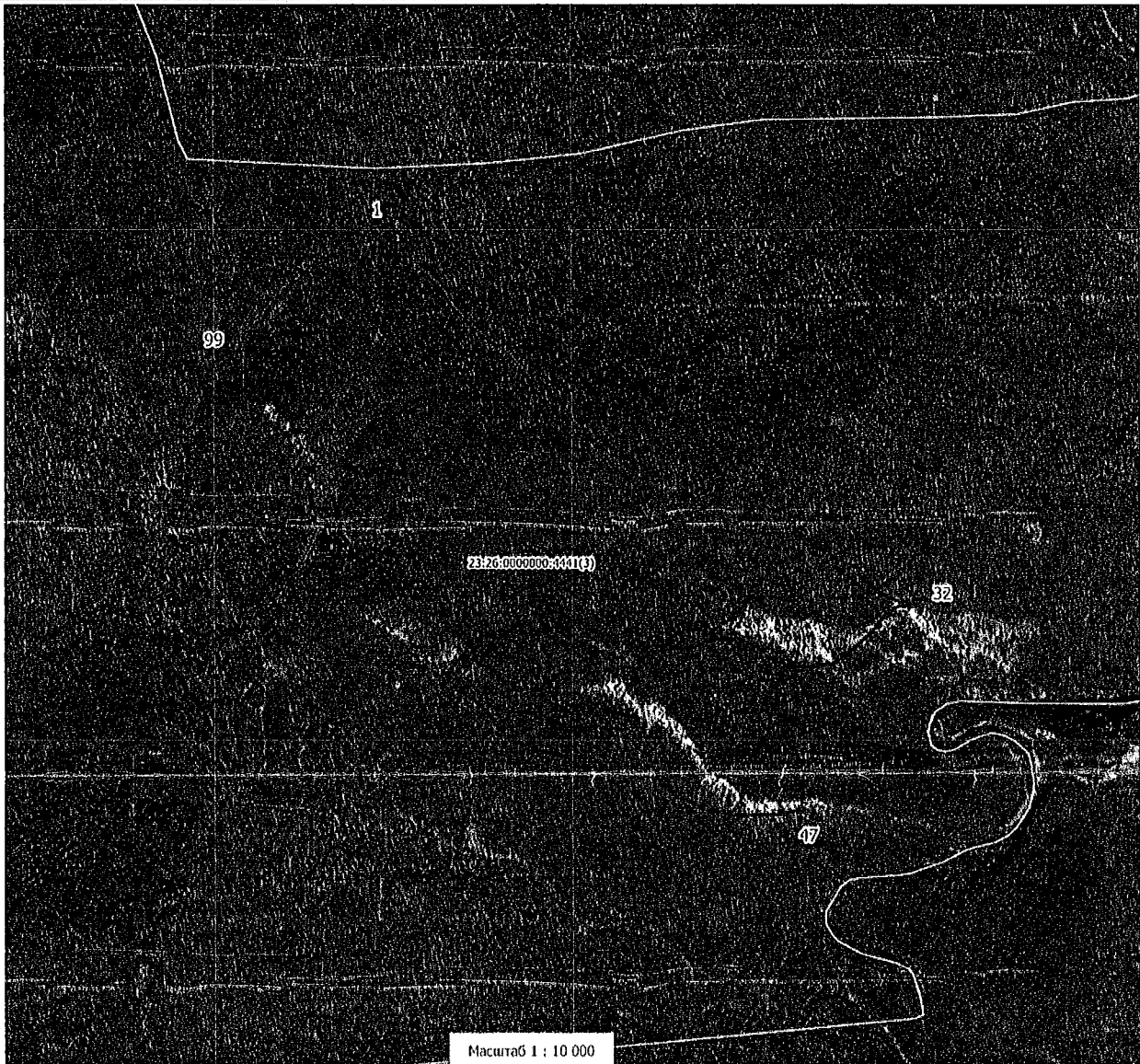
Раздел 3

Сведения о местоположении измененных (уточненных) границ объекта

1. Система координат –							
2. Сведения о характерных точках границ объекта							
Обозначение характерных точек границ	Существующие координаты, м		Измененные (уточненные) координаты, м		Метод определения координат характерной точки	Средняя квадратическая погрешность положения характерной точки (M _t), м	Описание обозначения точки на местности (при наличии)
	X	Y	X	Y			
–							
3. Сведения о характерных точках части (частей) границы объекта							
–							

Раздел 4

План границ особо охраняемой природной территории регионального значения
памятника природы «Гора Бараний Рог»



Используемые условные знаки и обозначения:

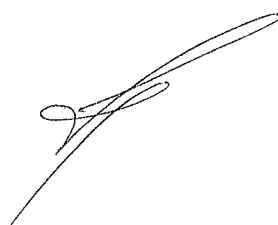
- - границы ООПТ
- - границы земельных участков, учтенных в ЕГРН
- 1 - поворотные точки границы

23:26:0000000:4441(3) - кадастровый номер земельного участка

Подпись  _____ 14.11.2019
Дата



Заместитель министра
природных ресурсов
Краснодарского края



О.В. Соленов

Приложение 5

УТВЕРЖДЕНЫ
постановлением главы
администрации (губернатора)
Краснодарского края
от 05.08.2021 № 455

РЕЖИМЫ ОСОБОЙ ОХРАНЫ особо охраняемых природных территорий регионального значения памятников природы «Скала Зеркало», «Хотецайское насаждение сосны пицундской», «Урочище Пионер», «Гора Бараний Рог»

1. Памятники природы «Скала Зеркало», «Хотецайское насаждение сосны пицундской», «Урочище Пионер», «Гора Бараний Рог» являются особо охраняемыми природными территориями (далее – ООПТ) регионального значения и находятся в ведении уполномоченного органа исполнительной власти Краснодарского края в области охраны окружающей среды.

2. Памятник природы «Скала Зеркало» расположен на территории муниципального образования город Горячий Ключ на землях, отнесенных к категории «земли лесного фонда», – 0,5081 га.

Памятник природы «Хотецайское насаждение сосны пицундской» расположен на территории муниципального образования город-курорт Геленджик на землях, отнесенных к категории «земли, не отнесенные к определенной категории», – 79,6936 га.

Памятник природы «Урочище Пионер» расположен на территории муниципального образования Куцеский район на землях, отнесенных к категории «земли лесного фонда», – 75,8377 га.

Памятник природы «Гора Бараний Рог» расположен на территории муниципального образования Северский район на землях, отнесенных к категории «земли лесного фонда», – 58,2524 га.

3. Режимы особой охраны на территории памятников природы «Скала Зеркало», «Хотецайское насаждение сосны пицундской», «Урочище Пионер», «Гора Бараний Рог» установлены в соответствии с материалами «Проект материалов, обосновывающих создание особо охраняемых природных территорий регионального значения на территориях муниципальных образований Апшеронский район, город-курорт Геленджик, город Горячий Ключ, Крыловский район, Крымский район, Куцеский район, Мостовский район, город Новороссийск, Северский район, город-курорт Сочи, Тбилисский район, Темрюкский район», получившими положительное заключение № 722 экспертной комиссии государственной экологической экспертизы, утвержденное приказом министерства природных ресурсов Краснодарского края

от 14 ноября 2019 г. № 59-ЭК.

4. На территории памятников природы «Скала Зеркало», «Хотецайское насаждение сосны пицундской», «Урочище Пионер», «Гора Бараний Рог» запрещается деятельность, влекущая за собой изменение исторически сложившегося природного ландшафта и причиняющая вред природным комплексам и их компонентам, расположенным в границах ООПТ, в том числе:

4.1. Строительство объектов капитального строительства, отвод земельных участков под такое строительство.

4.2. Реконструкция линейных объектов без проекта, получившего положительное заключение государственной экологической экспертизы, в случаях, предусмотренных законодательством, и без проведения природоохранных мероприятий по снижению негативного воздействия работ на природные объекты и комплексы.

4.3. Размещение некапитальных строений, сооружений и выделение земельных участков в целях размещения некапитальных строений, сооружений без согласования с уполномоченным органом исполнительной власти Краснодарского края в области охраны окружающей среды, охраны, воспроизводства и использования объектов животного мира и среды их обитания, за исключением размещения некапитальных строений, сооружений, относящихся к объектам охотничьей, биотехнической и природоохранной инфраструктуры, и выделения земельных участков под их размещение.

4.4. Выделение земельных участков для индивидуального жилищного строительства, садоводческих товариществ и коттеджей, предоставление земельных участков для садоводства и огородничества.

4.5. Мойка, ремонт, заправка топливом механизированных транспортных средств.

4.6. Виды экстремального туризма, связанные с поездками на моторных транспортных средствах повышенной проходимости.

4.7. Заготовка и сбор недревесных лесных ресурсов, заготовка пищевых лесных ресурсов и сбор лекарственных растений в промышленных и коммерческих целях.

4.8. Создание объектов размещения отходов производства и потребления, радиоактивных, химических, взрывчатых, токсичных, отравляющих и ядовитых веществ.

4.9. Ведение сельского хозяйства, за исключением сенокосения, выпаса сельскохозяйственных животных гражданами.

4.10. Сброс дренажных вод без очистки и неочищенных сточных вод в водные объекты и на рельеф местности, а также организация фильтруемых септиков.

4.11. Засорение и захламление территории памятников природы, в том числе загрязнение почвы.

4.12. Геологическая разведка и добыча полезных ископаемых (кроме питьевых ресурсов), а также выполнение иных связанных с пользованием недрами работ.

4.13. Спортивная и любительская охота в период с 1 марта по 20 июня, промысловая охота.

4.14. Уничтожение либо повреждение воспроизводственных и защитных участков (гнезд, дупел, нор и других жилищ и убежищ) среды обитания диких животных, кроме случаев, предусмотренных законодательством Российской Федерации и Краснодарского края.

4.15. Добыча и иное изъятие из природной среды объектов животного и растительного мира, занесенных в Красную книгу Российской Федерации и (или) Красную книгу Краснодарского края, без разрешений, предусмотренных законодательством Российской Федерации и Краснодарского края.

4.16. Сбор зоологических, ботанических, минералогических коллекций и палеонтологических объектов без согласования с уполномоченным органом исполнительной власти Краснодарского края в области охраны окружающей среды.

4.17. Интродукция и акклиматизация объектов животного и растительного мира, за исключением случаев, связанных с необходимостью борьбы с вредными организмами, осуществляемой по согласованию с уполномоченным органом исполнительной власти Краснодарского края в области охраны окружающей среды.

4.18. Осуществление авиационных мер по борьбе с вредителями и болезнями растений, кроме случаев отсутствия возможности применения наземной техники при возникновении массовых эпидемий или иных естественных природных явлений, связанных со вспышками численности вредителей.

4.19. Сжигание растительности и ее остатков.

4.20. Размещение кемпингов и палаточных лагерей, за исключением установки отдельных палаток.

4.21. Устройство спортивных площадок и установка спортивного оборудования, прокладка, обустройство и маркировка спортивных трасс, за исключением прокладки и обустройства туристических маршрутов и экологических троп по согласованию с уполномоченным органом исполнительной власти Краснодарского края в области охраны окружающей среды.

4.22. Проведение спортивных, зрелищных и иных мероприятий без согласования с уполномоченным органом исполнительной власти Краснодарского края в области охраны окружающей среды.

4.23. Размещение рекламных и информационных знаков и щитов, аншлагов, стендов, указателей, шлагбаумов, экспозиционных, экскурсионных и иных объектов, не связанных с функционированием ООПТ, лесохозяйственной и охотхозяйственной деятельностью, деятельностью в области водных отношений, обозначением линейных объектов.

4.24. Уничтожение или повреждение рекламных и информационных знаков и щитов, аншлагов, стендов, указателей, шлагбаумов, экспозиционных, экскурсионных и иных объектов.

4.25. Проведение сплошных рубок леса, за исключением случаев, когда выборочные рубки не обеспечивают замену лесных насаждений, утративших свои средообразующие, водоохранные и иные полезные функции, на лесные насаждения, обеспечивающие сохранение целевого назначения защитных лесов и выполняемых ими полезных функций.

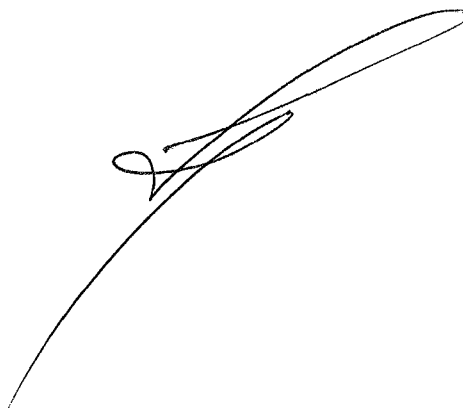
4.26. Проведение рубок ухода и санитарных рубок без обеспечения сохранности старовозрастных, фауных, сухостойных и валежных деревьев в количестве не менее 5 экземпляров каждой группы на 1 га на землях лесного фонда, в полегающих насаждениях и в охранных зонах линейных объектов.

4.27. Проведение археологических полевых работ (разведок, раскопок, наблюдений) без полученного в установленном законодательством порядке разрешения (открытого листа) и соблюдения условий, предусмотренных разрешением (открытым листом), а также без согласования с уполномоченным органом исполнительной власти Краснодарского края в области охраны окружающей среды.

4.28. Перепрофилирование сложившихся к моменту утверждения настоящего режима особой охраны ООПТ направлений хозяйственной и иной деятельности без согласования с уполномоченным органом исполнительной власти Краснодарского края в области охраны окружающей среды.

4.3. В случае возникновения угрозы либо наступления режима чрезвычайной ситуации проведение работ, связанных с предупреждением и ликвидацией чрезвычайных ситуаций различного характера, производится в соответствии с действующим законодательством о чрезвычайных ситуациях. Информация о планируемых и реализуемых мероприятиях, а также о нанесенном вреде направляется в уполномоченный орган исполнительной власти Краснодарского края в области охраны окружающей среды.

Заместитель министра
природных ресурсов
Краснодарского края



О.В. Соленов