



**МИНИСТЕРСТВО ПРИРОДНЫХ РЕСУРСОВ  
КРАСНОДАРСКОГО КРАЯ**

**П Р И К А З**

от 30.01.2024

№ 98

г. Краснодар

**Об утверждении паспортов памятников природы  
регионального значения «Груша дикая Кубаночка»,  
«Дуб Старожил», «Дуб Старожил II», «Дуб Старожил  
(3 дерева)», «Платан Кудряш», «Родник Холодок»,  
«Родник Хрусталик»**

В соответствии с Федеральным законом от 14 марта 1995 г. № 33-ФЗ «Об особо охраняемых природных территориях», Законом Краснодарского края от 31 декабря 2003 г. № 656-КЗ «Об особо охраняемых природных территориях Краснодарского края», постановление главы администрации (губернатора) Краснодарского края от 31 января 2013 г. № 76 «Об утверждении границ памятников природы регионального значения, расположенных в бассейне реки Кубань на территории муниципальных образований Краснодарского края: Кавказский район, Тбилисский район, Усть-Лабинский район, Северский район, Абинский район, Крымский район, Белореченский район, Мостовский район, Отраденский район, Гулькевичский район, город Горячий Ключ», приказом министерства природных ресурсов Краснодарского края от 21 декабря 2022 г. № 1956 «О порядке оформления паспортов и охранных обязательств на памятники природы регионального значения» п р и к а з ы в а ю:

1. Утвердить:

1) паспорт памятника природы регионального значения «Груша дикая Кубаночка» согласно приложению 1 к настоящему приказу.

2) паспорт памятника природы регионального значения «Дуб Старожил» согласно приложению 2 к настоящему приказу.

3) паспорт памятника природы регионального значения «Дуб Старожил II» согласно приложению 3 к настоящему приказу.

4) паспорт памятника природы регионального значения «Дуб Старожил (3 дерева)» согласно приложению 4 к настоящему приказу.

5) паспорт памятника природы регионального значения «Платан Кудряш» согласно приложению 5 к настоящему приказу.

6) паспорт памятника природы регионального значения «Родник Холодок» согласно приложению 6 к настоящему приказу.

7) паспорт памятника природы регионального значения «Родник Хрусталик» согласно приложению 7 к настоящему приказу.

2. Внести в приказ министерства природных ресурсов Краснодарского

края от 4 июля 2013 г. № 903 «Об утверждении паспортов памятников природы регионального значения» изменение, признав подпункты 6-12 пункта 1 утратившими силу.

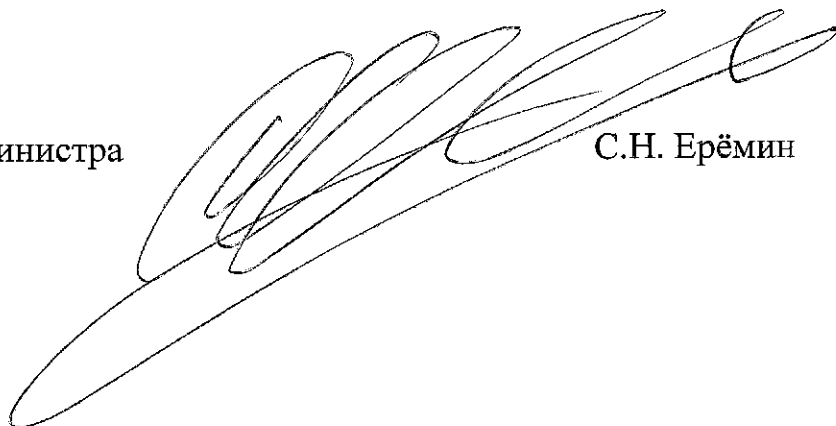
3. Отделу экологического просвещения (Ананко Ю.О.) обеспечить размещение (опубликование) настоящего приказа на сайте в информационно-телекоммуникационной сети «Интернет» <https://admkrain.krasnodar.ru>.

4. Контроль за выполнением настоящего приказа оставляю за собой.

5. Приказ вступает в силу через 10 дней после дня его официального опубликования.

Исполняющий обязанности министра

С.Н. Ерёмин



Приложение 6

УТВЕРЖДЕН

приказом министерства природных  
ресурсов Краснодарского края  
от 30.01.24 № 98

РОССИЙСКАЯ ФЕДЕРАЦИЯ  
КРАСНОДАРСКИЙ КРАЙ

УТВЕРЖДЕН

приказом министерства природных  
ресурсов Краснодарского края  
от 30.01.24 № 98

**ПАСПОРТ**

**памятника природы регионального значения**

**Родник Холодок**

---

Наименование памятника природы

Усть-Лабинский район

---

Муниципальное образование

Краснодар 2023 год

Полное наименование памятника природы регионального значения: «Родник Холодок» (далее – памятник природы).

Реквизиты нормативных правовых актов о создании памятника природы и его охранной зоны (при наличии), утверждении границ и режима особой охраны памятника природы, функционального зонирования (при наличии) и его охранной зоны (при наличии): Решение Краснодарского крайисполкома от 14 сентября 1983 г. № 488; постановление главы администрации (губернатора) Краснодарского края от 31 января 2013 г. № 76 «Об утверждении границ памятников природы регионального значения, расположенных в бассейне реки Кубань на территории муниципальных образований Краснодарского края: Кавказский район, Тбилисский район, Усть-Лабинский район, Северский район, Абинский район, Крымский район, Белореченский район, Мостовский район, Отрадненский район, Гулькевичский район, город Горячий Ключ».

Памятник природы создан с изъятием/без изъятия у правообладателей земельных участков.

Цель создания памятника природы: сохранение природного источника чистой пресной воды, имеющего учебно-познавательное, культурное и оздоровительное значение.

Местоположение, площадь, описание границ памятника природы и его охранной зоны (при наличии)

Муниципальное образование: Усть-Лабинский район.

Населенный пункт: ст. Кирпильская.

Положение памятника природы в системе улично-дорожной сети: на окраине ст. Кирпильской в 15 м от грунтовой дороги, в 5 м от огорода частного домовладения.

Категория земель: земли населенных пунктов.

Описание местоположения границ памятника природы и его охранной зоны (при наличии) в пределах лесничеств, участковых лесничеств, лесных кварталов и лесотаксационных выделов (в случае расположения памятника природы на землях лесного фонда): нет.

Наличие в границах памятника природы иных особо охраняемых объектов: нет.

Описание границ памятника природы, функциональных зон (при наличии) и его охранной зоны (при наличии): граница памятника природы совпадает с круговым сегментом в радиусе 30 м от места выхода вод.

Функциональные зоны не установлены.

Охранная зона отсутствует.

Площадь памятника природы и его охранной зоны (при наличии): 0,2826 га.

Режим особой охраны памятника природы, его охранной зоны (при наличии) и функциональных зон (при наличии)

На территории памятника природы регионального значения «Родник Хо-

лодок» запрещается любая хозяйственная деятельность, не совместимая с его назначением, в том числе:

1. Проведение всех видов мелиоративных работ, приводящих и изменению структуры и гидрологического режима родника, за исключением мероприятий, направленных на восстановление его естественного водного режима и свойств;
2. Проведение земляных работ;
3. Прокладка любых видов коммуникаций;
4. Сброс сточных вод;
5. Распашка земель;
6. Уничтожение и выжигание растительности;
7. Сооружение артезианских скважин и колодцев на прилегающих территориях для добычи подземных вод;
8. Выпас, прогон и водопой скота;
9. Любые повреждения и изменения, нарушающие эстетические качества и естественное состояние родника;
10. Разведение костров;
11. Создание объектов размещения, хранения отходов производства и потребления, радиоактивных, химических, взрывчатых, токсичных, отравляющих и ядовитых веществ на берегах водного объекта;
12. Проведение всех видов мелиоративных работ, приводящих и изменению структуры и гидрологического режима водного объекта, за исключением мероприятий, направленных на восстановление его естественного водного режима и свойств;
13. Мойка транспортных средств;
14. Любые повреждения и изменения, нарушающие эстетические качества и естественное состояние родника;
15. Проведение других работ, которые могут повлечь загрязнение, засорение, истощение водного объекта или изменение химического состава воды.

#### Меры охраны памятника природы и ответственные за их исполнение

В целях обеспечения сохранности природного комплекса необходимо предусмотреть выполнение следующих мер по охране памятника природы:

1. Государственному казенному учреждению Краснодарского края «Управление особо охраняемыми природными территориями Краснодарского края»:

- 1) информирование всех заинтересованных лиц о режиме и границах памятника природы. Передача охранных обязательств;
- 2) установку аншлагов (информационных щитов) по границам памятника природы, на основных подъездах к памятнику природы, на пересечении дорог;
- 3) осуществление контроля территории памятника природы с целью обеспечения установленного режима охраны территории;
- 4) разработку предложений и выполнение соответствующих мероприятий по сохранению памятника природы.

2. Собственникам, арендаторам, владельцам и пользователям земельных участков в границах памятника природы:

- 1) расчистку территории памятника природы от твердых коммунальных отходов;
- 2) выполнение противопожарных мероприятий;
- 3) выполнение мероприятий по сохранению редких видов животных, растений и грибов на основании рекомендации специалистов.

#### Природные характеристики территории

Характеристика рельефа, ландшафта приводится в приложении 1 к настоящему паспорту памятника природы.

Описание растительного мира территории приводится в приложении 2 к настоящему паспорту памятника природы.

Описание животного мира территории приводится в приложении 3 к настоящему паспорту памятника природы.

Дополнительные материалы приводятся в приложении 4 к настоящему паспорту памятника природы.

Начальник управления  
охраны окружающей среды



Д.М. Заякина

Приложение 1  
к паспорту памятника  
природы регионального  
значения «Родник Холодок»

**ХАРАКТЕРИСТИКА  
рельефа, ландшафта территории  
памятника природы регионального значения  
«Родник Холодок»**

Родник выходит недалеко от дамбы, по которой проходит дорога в ст. Кирпильскую. Представляет собой ручей шириной 0,8 м и глубиной 8 см, уходящий в камыши. Ручей находится на левом берегу р. Кирпили. Берега не обустроены, поросли сорной растительностью.

Родник является восходящим. По характеру режима относится к постоянно действующим.

В настоящее время вода родника не отвечает санитарно-гигиеническим требованиям и не пригодна для питья.

Начальник управления  
охраны окружающей среды



Д.М. Заякина

Приложение 2  
к паспорту памятника  
природы регионального  
значения «Родник Холодок»

**ОПИСАНИЕ**  
**растительного мира территории**  
**памятника природы регионального значения**  
**«Родник Холодок»**

Перечень основных типов растительных сообществ, их состав, характеристика, пространственное распределение.

№	Вид растения
I	2
1	Зеленая нитчатая водоросль - <i>Spirogyra</i>
2	Марена - <i>Rubia</i>
3	Ряска маленькая - <i>Lemna minor</i>
<b>Древесная растительность</b>	
4	Гледичия трехколочковая - <i>Gleditsia triacanthos</i>
5	Ива белая - <i>Salix alba</i>
6	Орех грецкий - <i>Juglans regia</i>
7	Шелковица белая - <i>Morus alba</i>
<b>Подлесок</b>	
8	Бузина черная - <i>Sambucus nigra</i>
9	Ежевика сизая - <i>Rubus caesius</i>
10	Свидина южная - <i>Thelycrania australis</i>
<b>Травянистая растительность</b>	
11	Борщевик - <i>Heraclium</i>
12	Бузина травянистая - <i>Sambucus ebulus</i>
13	Вьюнок полевой - <i>Convolvulus arvensis</i>
14	Звездчатка средняя - <i>Stellaria media</i>
15	Крапива двудомная - <i>Urtica dioica</i>
16	Одуванчик лекарственный - <i>Taraxacum officinale</i>
17	Повой заборный - <i>Calystegia sepium</i>
18	Тростник южный - <i>Phragmites communis</i>
19	Яснотка пурпурная - <i>Lamium purpureum</i>
<b>Внеярусная растительность</b>	
20	Хмель обыкновенный - <i>Humulus lupulus</i>



Список видов, занесенных в Красную книгу Российской Федерации, Красную книгу Краснодарского края, с указанием категории и статуса редкости вида: не обнаружено.

Начальник управления  
охраны окружающей среды



Д.М. Заякина

Приложение 3  
к паспорту памятника природы  
регионального значения  
«Родник Холодок»

**ОПИСАНИЕ**  
**животного мира территории**  
**памятника природы регионального значения**  
**«Родник Холодок»**

Перечень видов животных, встречающихся на данной территории

№	Вид животного
1	2
<b>Герпетофауна</b>	
1	Жаба зеленая - <i>Bufo viridis</i>
2	Обыкновенный уж - <i>Natrix natrix</i>
3	Водяной уж - <i>Lacerta agilis exigua</i>
4	Луговая ящерица - <i>Darevskia praticola</i>
5	Озерная лягушка - <i>Rana ridibunda</i>
6	Прыткая ящерица - <i>Lacerta agilis exigua</i>
<b>Орнитофауна</b>	
7	Белая трясогузка - <i>Motacilla alba</i>
8	Воробей полевой - <i>Passer montanus</i>
9	Кукушка обыкновенная - <i>Cuculus canorus</i>
10	Ласточка деревенская - <i>Hirundo rustica</i>
11	Ворон обыкновенный - <i>Corvus corax</i>
12	Вяхирь - <i>Columba palumbus</i>
13	Серая ворона - <i>Corvus corone</i>
14	Сойка - <i>Garrulus glandarius</i>
15	Сорока - <i>Pica pica</i>
16	Горлица обыкновенная - <i>Streptopelia turtur</i>
17	Дроздовидная камышевка - <i>Acrocephalus arundinaceus</i>
18	Дятел зеленый - <i>Picus viridis</i>
19	Дятел пестрый - <i>Dendrocopos major</i>
20	Перепел обыкновенный - <i>Coturnix coturnix</i>
21	Полевой жаворонок - <i>Alauda arvensis</i>
22	Удод - <i>Upupa epops</i>
23	Ушастая сова - <i>Asio otus</i>
<b>Терриофауна</b>	
24	Еж белогрудый - <i>Erinaceus concolor</i>
25	Крот - <i>Talpa sp.</i>
26	Крыса серая - <i>Rattus norvegicus</i>
27	Мышь домовая - <i>Mus musculus</i>
28	Мышь полевая - <i>Apodemus agrarius</i>
29	Полевка обыкновенная - <i>Microtus arvalis</i>
30	Заяц-русак - <i>Lepus europaeus</i>
31	Лисица - <i>Vulpes vulpes</i>

Список видов, занесенных в Красную книгу Российской Федерации, Красную книгу Краснодарского края, с указанием категории и статуса редкости вида: не обнаружено.

Начальник управления  
охраны окружающей среды



Д.М. Заякина

Приложение 4  
к паспорту памятника  
природы регионального  
значения «Родник Холодок»

**ДОПОЛНИТЕЛЬНЫЕ МАТЕРИАЛЫ**  
Фотографии памятника природы регионального значения  
«Родник Холодок»



Фото 1. Памятник природы «Родник Холодок»



Фото 2. Памятник природы «Родник Холодок»

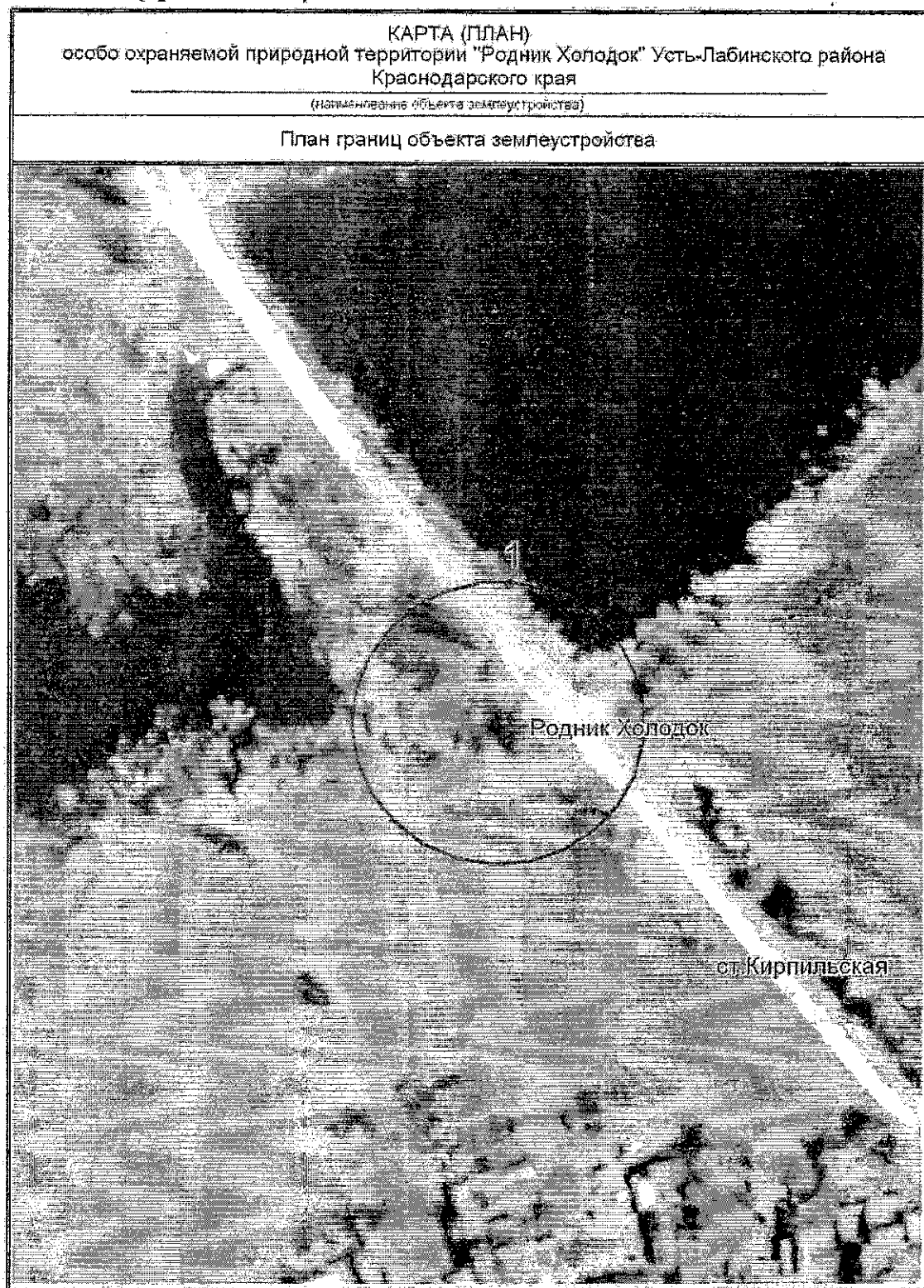


Фото 3. Памятник природы «Родник Холодок»



Фото 4. Памятник природы «Родник Холодок»

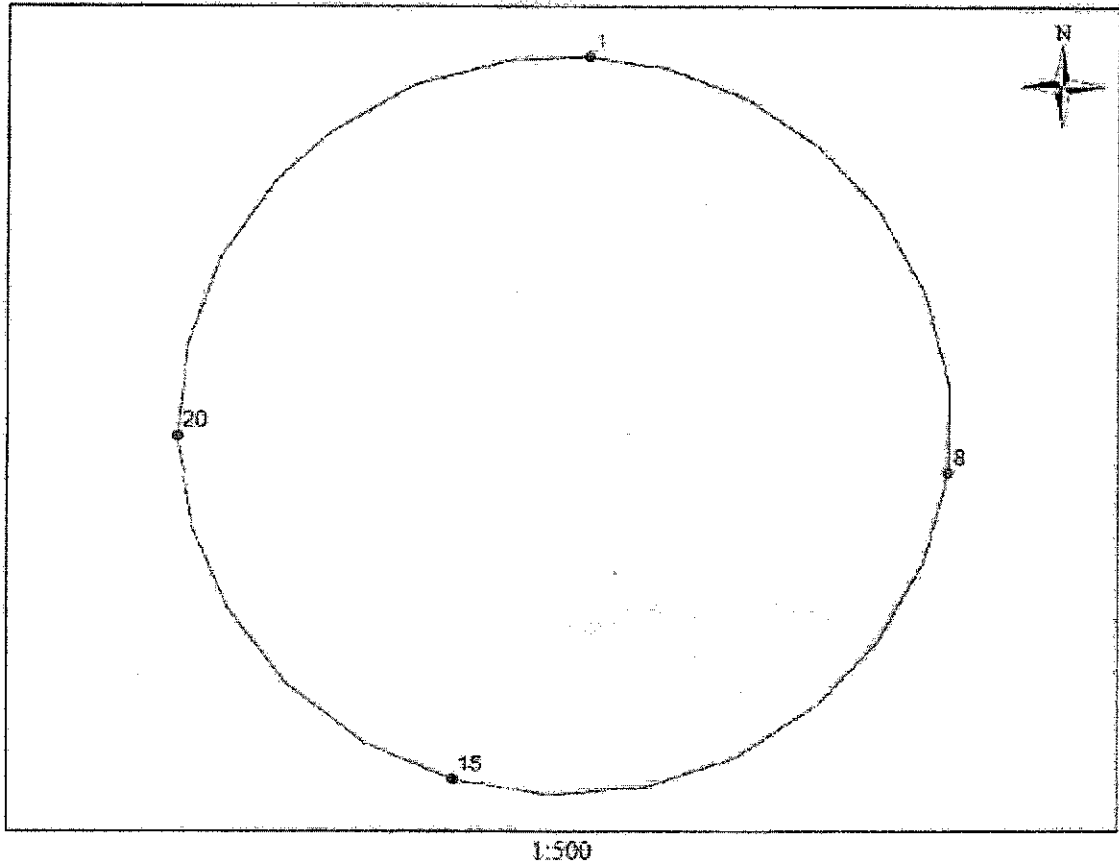
Картографические материалы с нанесенными границами памятника природы регионального значения, его охранной зоны (при наличии) и функциональных зон (при наличии):



Карта-схема границ памятника природы «Родник Холодок»



Схема границ памятника природы «Родник Холодою»



Начальник управления  
охраны окружающей среды

Д.М. Заякина