

РОССИЙСКАЯ ФЕДЕРАЦИЯ  
КРАСНОДАРСКИЙ КРАЙ

УТВЕРЖДЕН  
приказом министерства  
природных ресурсов  
Краснодарского края  
от 08.11.2013 г. № 1827

**ПАСПОРТ ПАМЯТНИКА ПРИРОДЫ  
РЕГИОНАЛЬНОГО ЗНАЧЕНИЯ**

«Роща Треугольная»

Наименование памятника природы

Кореновский район

Муниципальное образование

Краснодар 2013 год

*Полное наименование памятника природы – «Роща Треугольная»*  
*Распорядительный документ об объявлении (учреждении) памятника природы - решение Кореновского райисполкома от 29 июля 1980 года № 386; решение Краснодарского крайисполкома от 14 сентября 1983 года № 488.*

*Памятник природы образован с изъятием/без изъятия у собственников (арендаторов)*

*Цель создания – сохранение зеленых насаждений и объектов, имеющих эстетическое, экологическое и культурное значение, создания благоприятной окружающей среды, условий для отдыха населения.*

*Подведомственность – министерство природных ресурсов Краснодарского края*

*Профиль памятника природы – ботанический*

#### Местоположение памятника природы, описание площади и границ памятника природы

*Муниципальное образование – Кореновский район*

*Категория земель – земли населенных пунктов*

*Кадастровый номер участка – нет*

*Местоположение памятника природы:*

*Лесной фонд – нет*

*Водный фонд – нет*

*Иные категории земель – населенных пунктов*

*Населенный пункт – расположен в восточной части города Кореновска*

*Положение объекта в системе улично-дорожной сети – нет*

*Наличие или отсутствие территориальной связи с иными природными или природно-антропогенными ландшафтами, ее характер – нет*

*Наличие в границах ООПТ иных особо охраняемых природных территорий – нет*

*Описание границ памятника природы – северо-западная граница проходит по ул. Садовой, южная – по ул. Коммунистической, восточная – по границе полосы отчуждения железной дороги.*

*Привязка к системе координат – МСК-23*

Точка	X	Y
1	526150,46	1417171,13
2	525949,55	1417239,75
3	525975,01	1416962,15

*Описание границ охранной зоны памятника природы (если есть) – нет*

*Площадь памятника природы – 2,7 га*

*Площадь охранной зоны памятника природы (если есть) – нет*

*Описание положения в рельефе – нет*

*Сопряженные объекты – нет*

Перечень зон и участков памятника природы, их площади

*Кластерность территории памятника природы - нет*  
*Площадь каждого участка, га (м<sup>2</sup>)-*  
*Режим особой охраны*

Запрещенные виды деятельности	Разрешенные виды деятельности
<p>любая деятельность, которая может нанести ущерб объектам растительного мира, а также запрещаются виды деятельности, влекущие за собой снижение экологической, эстетической и рекреационной целостности территории, в том числе:</p> <ul style="list-style-type: none"> <li>- деятельность, влекущая искажение сложившегося ландшафта;</li> <li>- предоставление земельных участков для капитального строительства;</li> <li>- прокладка новых дорог, троп, линий электропередач, коммуникаций, возведение строений и сооружений (в том числе временных), не связанных с деятельностью памятника природы;</li> <li>- загрязнение почв;</li> <li>- создание объектов размещения, хранения отходов производства и потребления, радиоактивных, химических, взрывчатых, токсичных, отравляющих и ядовитых веществ;</li> <li>- проезд и стоянка всех видов транспортных средств вне дорог общего пользования, кроме работников специально уполномоченных органов государственной власти;</li> <li>- проведение сплошных рубок леса, за исключением случаев, когда выборочные рубки не обеспечивают замену лесных насаждений, утрачивающих свои средообразующие, водоохранные и иные полезные функции, на лесные насаждения, обеспечивающие сохранение целевого назначения защитных лесов и выполняемых ими полезных функций;</li> <li>- все виды земляных гидротехнических и строительных работ, кроме проводимых с целью обеспечения эксплуатации и ремонта существующих линейных сооружений и коммуникаций;</li> <li>- осуществление рекреационной деятельности (в том числе организация мест отдыха и разведение костров) за пределами специально предусмотренных для этого мест;</li> <li>- сжигание естественной растительности, в том числе весенние палы;</li> <li>- выгул собак;</li> <li>- выпас сельскохозяйственных животных и организация для них летних лагерей;</li> <li>- самовольные посадки деревьев и кустарников, а также другие самовольные действия граждан, направленные на обустройство отдельных участков парка;</li> </ul>	<ul style="list-style-type: none"> <li>- сенокосение на специально выделенных участках, согласованных с уполномоченным органом Краснодарского края;</li> <li>- проведение сплошных рубок лесных насаждений в случаях, когда выборочные рубки не обеспечивают замену лесных насаждений, утрачивающих свои средообразующие, водоохранные и иные полезные функции, на лесные насаждения, обеспечивающие сохранение целевого назначения защитных лесов и выполняемых ими полезных функций;</li> <li>- проведение противопожарных и санитарно-оздоровительных мероприятий согласно действующему лесному и природоохранному законодательству, согласованных в установленном порядке (проведение санитарно-оздоровительных мероприятий осуществляется при условии минимального повреждения напочвенного покрова с применением технических средств на колесном ходу);</li> <li>- удаление усохших, поврежденных, ослабленных деревьев и кустарников;</li> <li>- проведение рубок ухода;</li> <li>- благоустройство территории в целях обеспечения условий для отдыха малыми архитектурными формами (МАФ) на основании проекта, получившего положительное заключение государственной экологической экспертизы;</li> <li>- проведение работ по восстановлению и поддержанию в равновесном состоянии экосистем памятника природы;</li> <li>- организация и проведение научно-исследовательских работ, и осуществление эколого-просветительской деятельности по согласованию с уполномоченным органом в установленном порядке.</li> <li>- предотвращение опасных природных явлений, угрожающих жизни людей и населенным пунктам;</li> <li>- осуществление рекреационной деятельности (в том числе организация мест отдыха и разведение костров) в пределах специально предусмотренных для этого мест;</li> <li>- осуществление рекреационной деятельности (оборудование экологических троп и мест отдыха) на основании проекта обустройства, при наличии положительного заключения государственной экологической экспертизы.</li> </ul>

<ul style="list-style-type: none"> <li>- сбор зоологических, ботанических коллекций, а также палеонтологических образцов;</li> <li>- изыскательские, взрывные и буровые работы;</li> <li>- уничтожение или повреждение шлагбаумов, аншлагов, стендов и других информационных знаков и указателей, а также оборудованных экологических троп и мест отдыха;</li> <li>- осуществление любых других действий, ведущих к изменению режима или внешнего вида памятника природы;</li> <li>- перепрофилирование сложившихся к моменту организации памятника природы направлений хозяйственно-производственной деятельности землепользователей.</li> </ul>	
---	--

*Меры охраны:*

- установка информационных щитов и аншлагов;
- уборка территории;
- информирование населения и хозяйствующих субъектов о функциональном зонировании и установленном режиме охраны памятника природы.

**Природные характеристики территории**

Описание *растительности* приводится в Приложении № 1 к паспорту памятника природы.

Описание *животного мира* приводится в Приложении № 2 к паспорту памятника природы.

*Параметры* обособленного памятника природы приводятся в Приложении № 3 к паспорту памятника природы.

*Состояние (степень нарушенности)* – хорошее/удовлетворительное/плохое (с указанием повреждений)

- отсутствие санитарных работ по расчистке территории;
- отсутствие работ по борьбе с вредителями растений;
- высокая рекреационная нагрузка;
- загрязнение территории памятника природы мусором;
- частичная застройка территории; отсутствие работ по уходу за насаждениями;
- прохождение вдоль границы памятника природы автомобильных и железной дороги.

Перечень земельных участков, предоставленных гражданам и юридическим лицам, с указанием местоположения границ, а так же прав владения и пользования участками

Кадастровый номер участка - нет

Местоположение границ участка \_\_\_\_\_

Для юридического лица: - нет

Организационно-правовая форма \_\_\_\_\_,

наименование, юридический адрес \_\_\_\_\_,

телефон, факс, e-mail \_\_\_\_\_,

ФИО руководителя \_\_\_\_\_,

ФИО контактного лица \_\_\_\_\_,

Название и реквизиты документов на право собственности, владения, пользования, аренды \_\_\_\_\_

Для физического лица: - нет

ФИО \_\_\_\_\_

Название и реквизиты документов на право собственности, владения, пользования, аренды \_\_\_\_\_

Кадастровый номер участка \_\_\_\_\_,

Местоположение границ участка \_\_\_\_\_

Для юридического лица:

Организационно-правовая форма \_\_\_\_\_,

наименование, юридический адрес \_\_\_\_\_,

телефон, факс, e-mail \_\_\_\_\_,

ФИО руководителя \_\_\_\_\_,

ФИО контактного лица \_\_\_\_\_,

Название и реквизиты документов на право собственности, владения, пользования, аренды \_\_\_\_\_

Для физического лица:

ФИО \_\_\_\_\_

Название и реквизиты документов на право собственности, владения, пользования, аренды \_\_\_\_\_

Кадастровый номер участка \_\_\_\_\_,

Местоположение границ участка \_\_\_\_\_

Для юридического лица:

Организационно-правовая форма \_\_\_\_\_,

наименование, юридический адрес \_\_\_\_\_,

телефон, факс, e-mail \_\_\_\_\_

ФИО руководителя \_\_\_\_\_,  
 ФИО контактного лица \_\_\_\_\_,  
 Название и реквизиты документов на право собственности, владения,  
 пользования, аренды \_\_\_\_\_

Для физического лица:

ФИО \_\_\_\_\_  
 Название и реквизиты документов на право собственности, владения,  
 пользования, аренды \_\_\_\_\_  
 Кадастровый номер участка \_\_\_\_\_,  
 Местоположение границ участка \_\_\_\_\_,

Для юридического лица:

Организационно-правовая форма \_\_\_\_\_,  
 наименование, юридический адрес \_\_\_\_\_,  
 телефон, факс, e-mail \_\_\_\_\_,  
 ФИО руководителя \_\_\_\_\_,  
 ФИО контактного лица \_\_\_\_\_,  
 Название и реквизиты документов на право собственности, владения,  
 пользования, аренды \_\_\_\_\_

Для физического лица:

ФИО \_\_\_\_\_  
 Название и реквизиты документов на право собственности, владения,  
 пользования, аренды \_\_\_\_\_

Дополнительные материалы, в том числе Охранное обязательство, приводятся в  
 Приложении № 4 к паспорту памятника природы.

Составитель: Т.Е.Сунцова,  
 Ведущий специалист-эксперт отдела особо  
 охраняемых природных территорий

  
 подпись

Ведущий консультант отдела  
 особо охраняемых  
 природных территорий А.А.Медков

  
 подпись

Дата 8 ноября 2013 года

ПРИЛОЖЕНИЕ № 1  
к паспорту памятника природы,  
утвержденному приказом  
министерства природных ресурсов  
Краснодарского края  
от 08.11.2013 г. № 1827

Растительность – перечень основных типов растительных сообществ, их состав, характеристика, пространственное распределение. Список видов, занесенных в Красную книгу Российской Федерации, Красную книгу Краснодарского края.

Список видов растений

№	Вид растения
<b>древесная растительность</b>	
1	дуб черешчатый - <i>Quercus robur</i>
2	орех черный - <i>Juglans nigra</i>
3	осина – <i>Populus Tremula</i>
4	тополь пирамидальный - <i>Populus pyramidalis</i>
5	ясень - <i>Fraxinus</i>
<b>подлесок</b>	
6	боярышник - <i>Crataegus</i>
7	скумпия кожевенная - <i>Cotinus Adans</i>
8	терн - <i>Prunus</i>
9	шиповник - <i>Rosa</i>
<b>травянистый покров</b>	
10	вьюнок полевой - <i>Convolvulus arvensis</i>
11	клевер ползучий - <i>Trifolium repens</i>
12	крапива двудомная - <i>Urtica dioica</i>
13	лапчатка - <i>Potentilla</i>
14	мятлик луговой - <i>Poa pratensis</i>
15	мятлик узколистный - <i>Poa angustifolia</i>
16	подорожник ланцетолистный - <i>Plantago lanceolata</i>
17	подорожник средний - <i>Plantago media</i>
18	свиной пальчатый - <i>Cynodon dactylon</i>
19	тысячелистник обыкновенный - <i>Achillea millefolium</i>
20	фиалка лесная ( <i>Viola Riviniana</i> )
<b>внеярусная растительность</b>	
21	омела белая - <i>Viscum album</i>

Видов, занесенных в Красную книгу Российской Федерации, Красную книгу Краснодарского края не обнаружено.

ПРИЛОЖЕНИЕ № 2  
к паспорту памятника природы,  
утвержденному приказом  
министерства природных ресурсов  
Краснодарского края  
от 08.11.2013 г. № 1827

Животный мир – видовой состав, численность, местообитание. Список видов, занесенных в Красную книгу Российской Федерации, Красную книгу Краснодарского края.

Список животных

№	Вид животного
<b>орнитофауна</b>	
1	грач - <i>Corvus frugileus</i>
2	крапивник - <i>Troglodytes troglodytes</i>
3	малый пестрый дятел - <i>Dendrocopos minor</i>
4	обыкновенная овсянка - <i>Emberiza citrinella</i>
5	певчий дрозд - <i>Turdus philomelos</i>
6	серая мухоловка - <i>Muscicapa striata</i>
7	сорока - <i>Pica pica</i>
8	средний пестрый дятел - <i>Dendrocopos medius</i>
9	ушастая сова - <i>Asio otus</i>
10	фазан северокавказский - <i>Phasianus colchicus septentrionalis Lor.</i>
11	черноголовая славка - <i>Sylvia atricapilla</i>
12	черноголовая трясогузка - <i>Motacilla feldegg</i>
<b>териофауна</b>	
12	белогрудый ёж - <i>Erinaceus concolor</i>
14	домовая мышь - <i>Mus musculus</i>
15	заяц-русак - <i>Lepus europaeus</i>
16	крот - <i>Talpa sp.</i>
17	ласка - <i>Mustela nivalis</i>
18	лисица - <i>Vulpes vulpes</i>
19	малая белозубка - <i>Crocidura suaveolens</i>
20	мышовка степная - <i>Sicista subtilis</i>
21	полевка обыкновенная - <i>Microtus arvalis</i>
<b>герпетофауна</b>	
22	веретеница ломкая - <i>Anguis fragilis</i>
23	зеленая жаба - <i>Bufo viridis</i>
24	обыкновенная медянка - <i>Coronella austriaca</i>
25	обыкновенная чесночница - <i>Pelobates fuscus</i>
26	обыкновенный уж - <i>Natrix natrix</i>
27	степная гадюка - <i>Pelias renardi</i> .

Видов, занесенных в Красную книгу Российской Федерации, Красную книгу Краснодарского края не обнаружено.



ПРИЛОЖЕНИЕ № 3  
к паспорту памятника природы,  
утвержденному приказом  
министерства природных ресурсов  
Краснодарского края  
от 08.11.2013 г. № 1827

Описание обособленных памятников природы

*Для ботанических объектов:*

*диаметр ствола дерева \_\_\_\_\_,*

*высота деревьев \_\_\_\_\_,*

*площадь проекции кроны на поверхность \_\_\_\_\_.*

*Для геологических объектов:*

*линейные размеры геологических объектов \_\_\_\_\_,*

*слагающие породы \_\_\_\_\_,*

*геологический возраст \_\_\_\_\_.*

*Для гидрологических объектов:*

*средний расход воды в роднике \_\_\_\_\_.*

*Другое* - границы рощи образуют характерный вид треугольника с усеченной вершиной, на территории которого правильными рядами высажены деревья, представленные преимущественно лиственными породами. На территории рощи произрастают: орех черный, ясень, тополь. Объекты обслуживания посетителей на территории рощи отсутствуют. В западной части ведется строительство храма-часовни.

ПРИЛОЖЕНИЕ № 4  
к паспорту памятника природы,  
утвержденному приказом  
министерства природных ресурсов  
Краснодарского края  
от 08.11.2013 г. № 1827

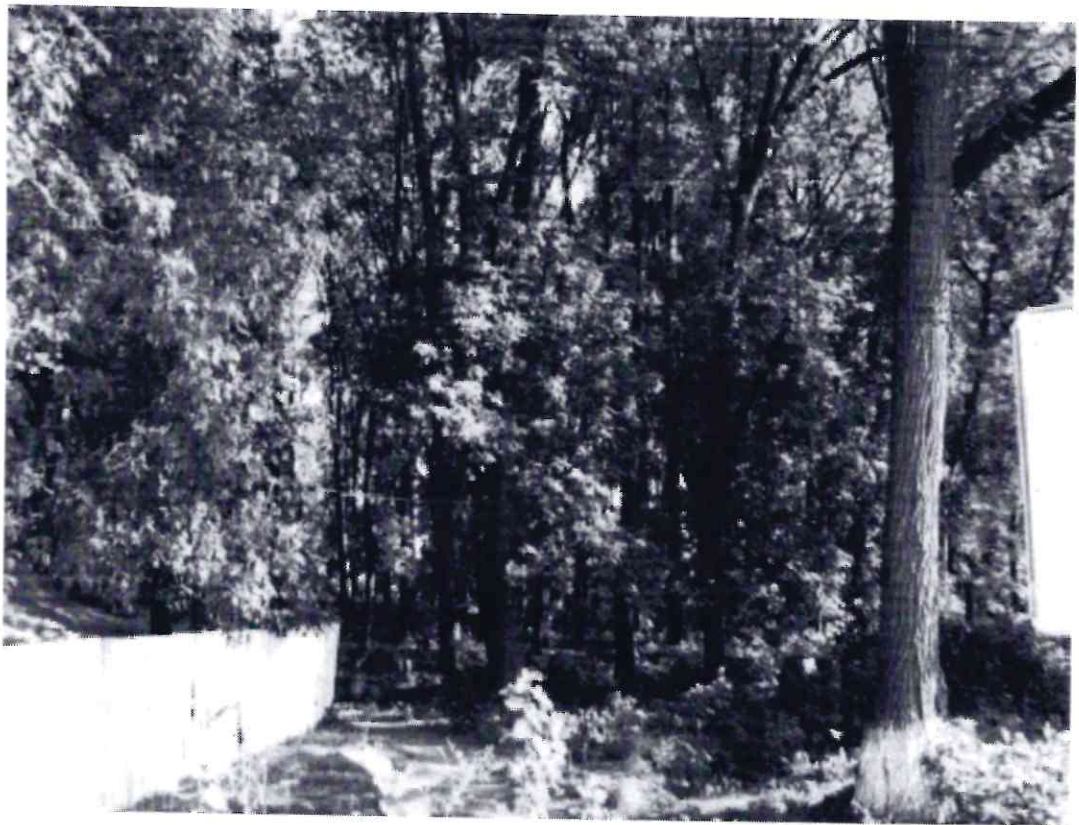
Дополнительные материалы – фотографии памятника природы или наиболее характерных его частей, картографический материал (карты (схемы) расположения памятника природы и охранной зоны (1:100000, 1:50000), карты (схемы) памятника природы с обозначением границ (1:2000 или 1:500, в зависимости от занимаемой площади), Охранное обязательство, иные материалы.



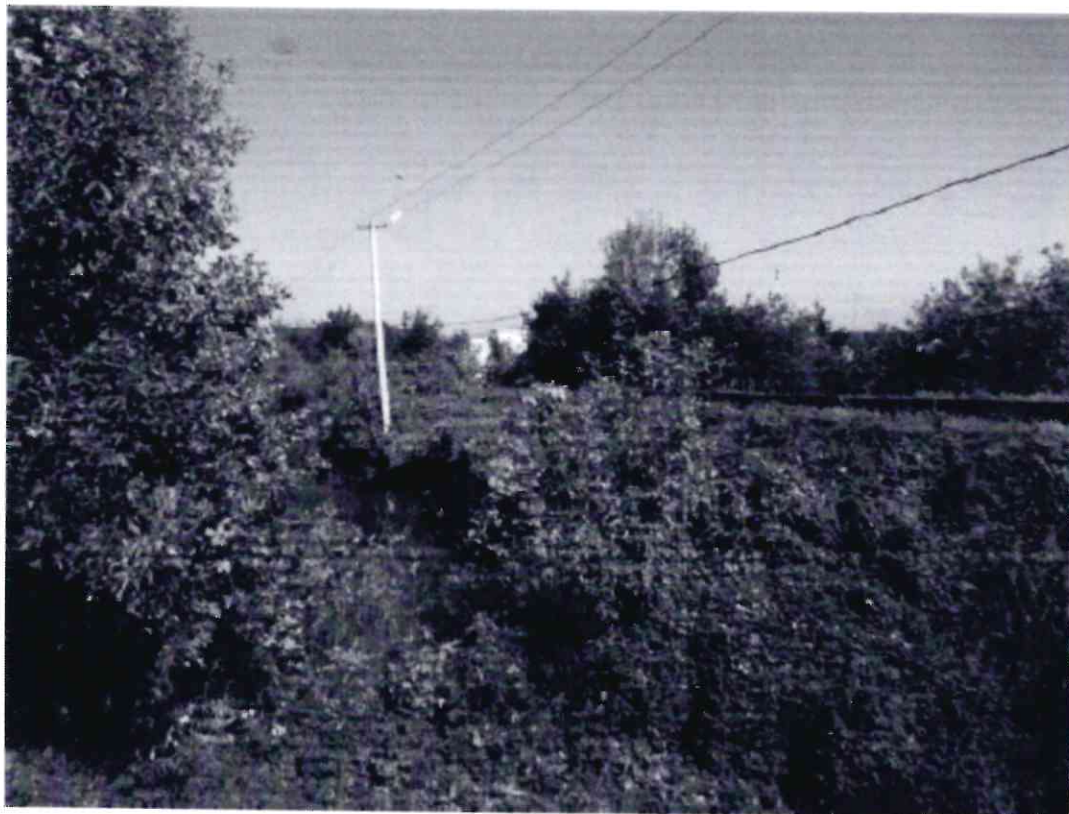
Рисунок 1 - Памятник природы «Роща Треугольная»



*Рисунок 2 - Памятник природы «Роща Треугольная»*



*Рисунок 3 - Памятник природы «Роща Треугольная»*



*Рисунок 4 - Памятник природы «Роща Треугольная»*



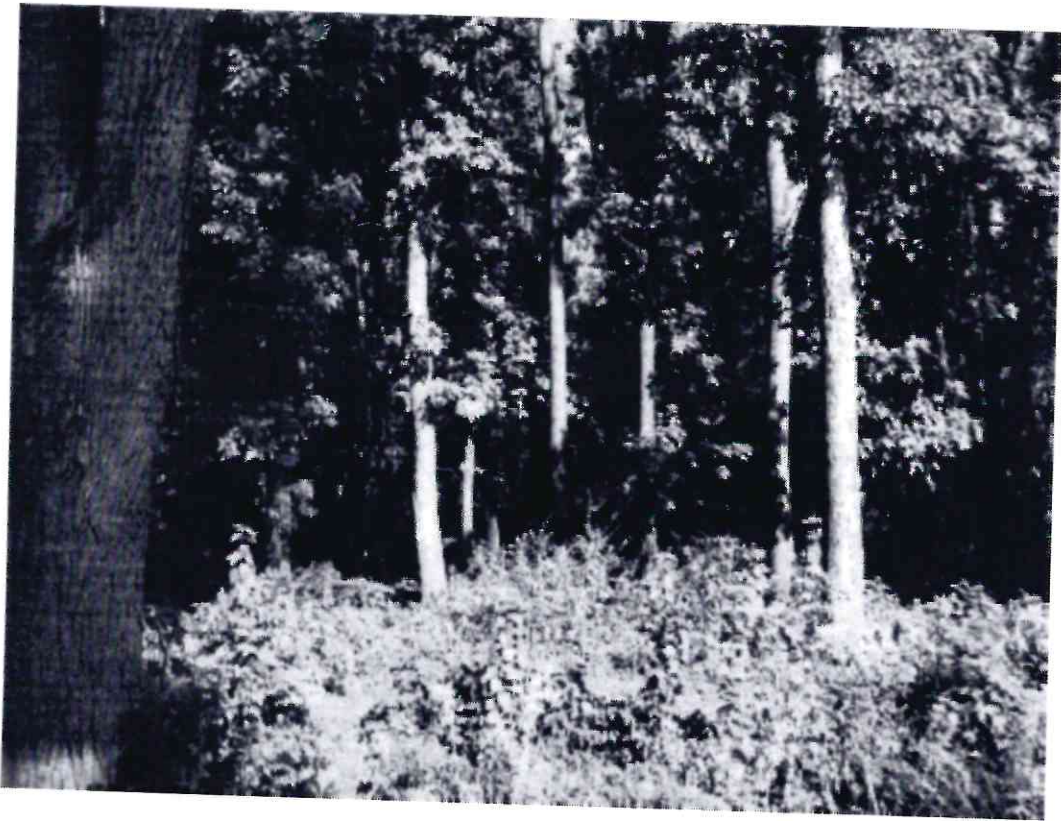
*Рисунок 5- Памятник природы «Роща Треугольная»*



*Рисунок 6 - Памятник природы «Роща Треугольная»*



*Рисунок 7 - Памятник природы «Роща Треугольная»*

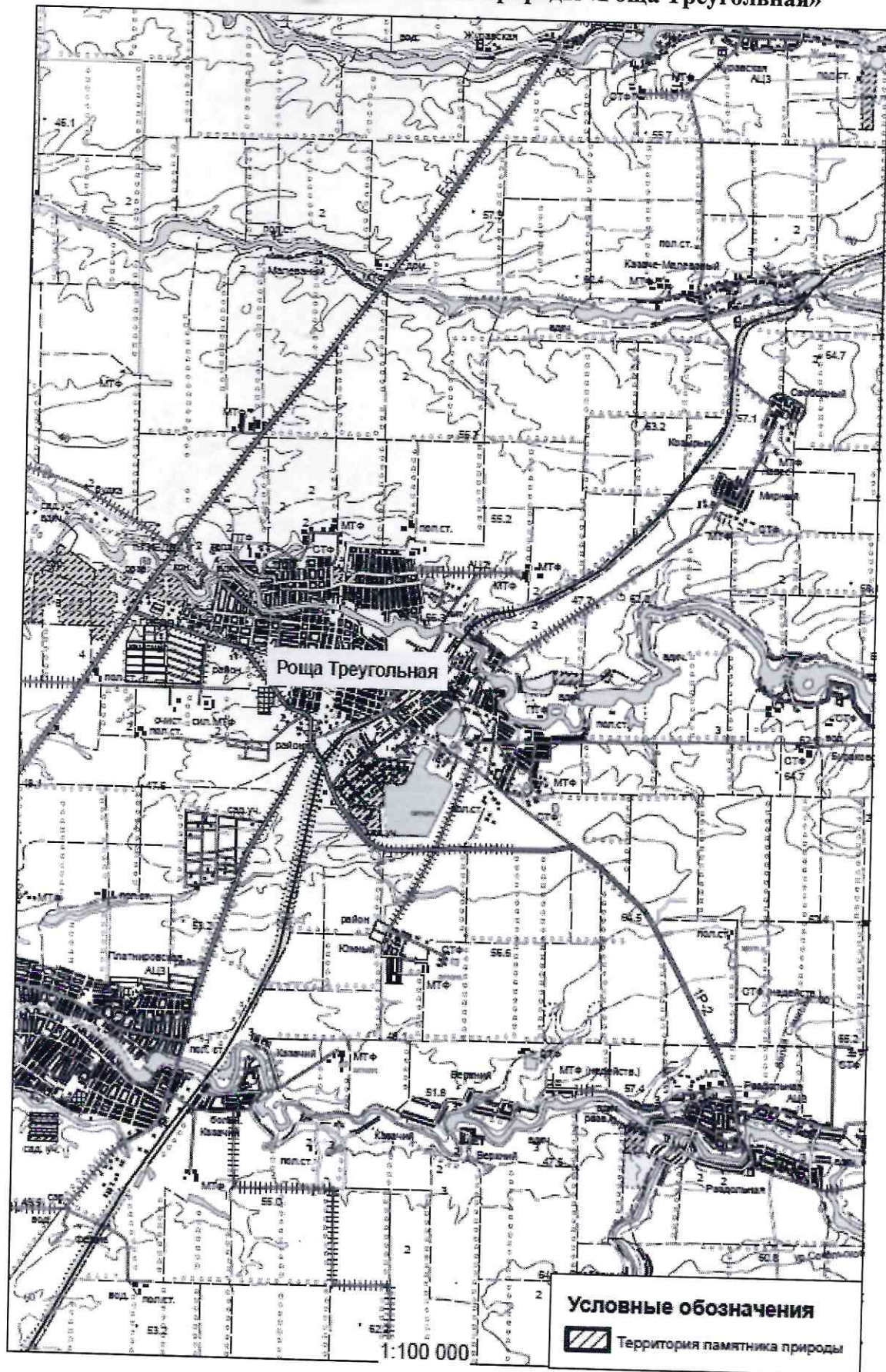


*Рисунок 8 - Памятник природы «Роща Треугольная»*



*Рисунок 9 - Памятник природы «Роща Треугольная»*

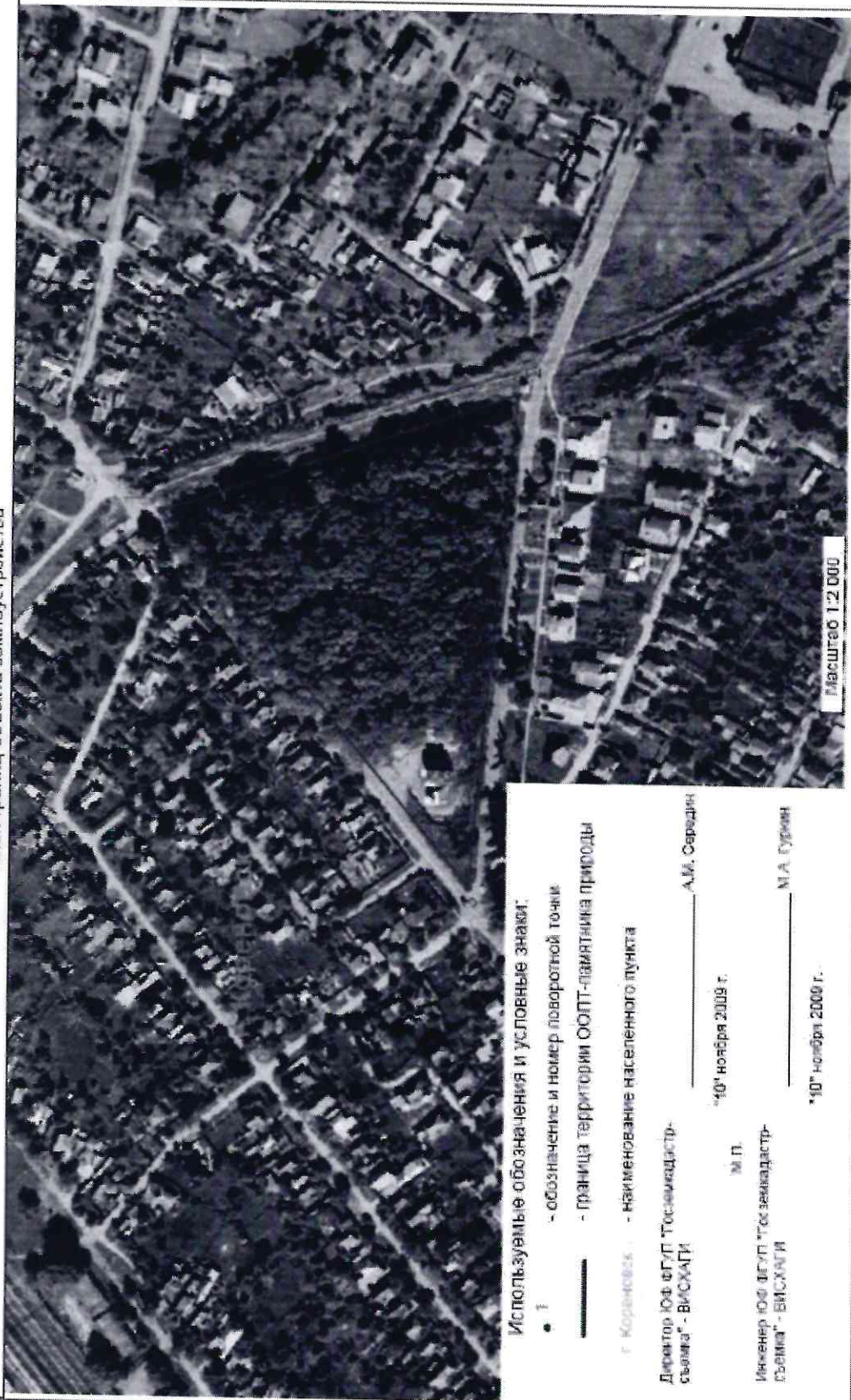
### Схема расположения памятника природы «Роща Треугольная»



## КАРТА (ПЛАН)

особо охраняемой природной территории рощи "Треугольной" Кореневского района Краснодарского края  
(исключительно в области землеустройства)

## План границ объекта землеустройства



Масштаб 1:2 000

Используемые обозначения и условные знаки:

- 1 - обозначение и номер поворотной точки
- - граница территории ООПТ-памятника природы
- г. Кореневск - Наименование населенного пункта

Директор ЮФ ВГЛУ "Сельма" - ВМСХАГИ \_\_\_\_\_ А.М. Сероден

"10" ноября 2009 г.

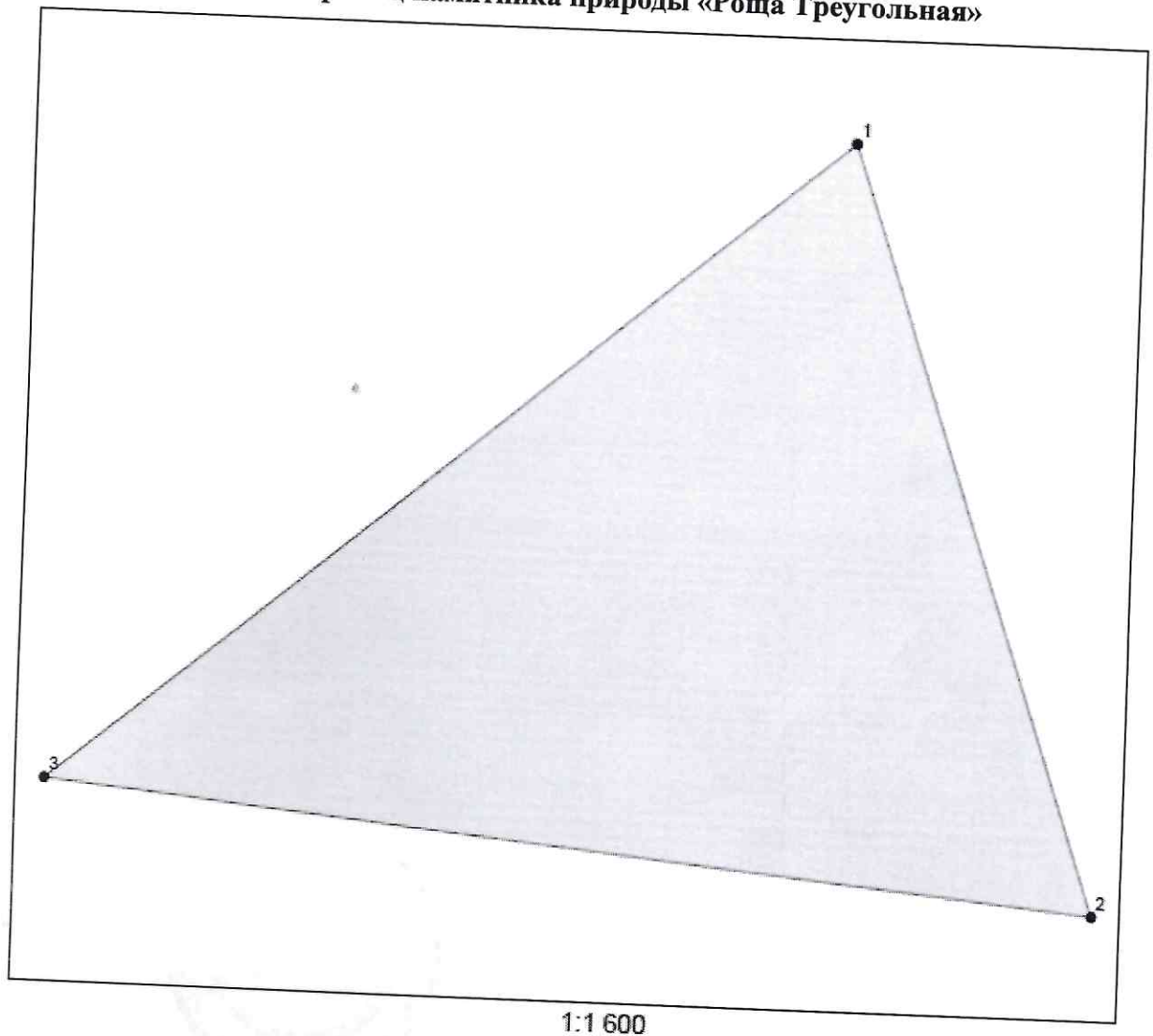
М. П.

Инженер ЮФ ВГЛУ "Сельма" - ВМСХАГИ \_\_\_\_\_ М.А. Туркин

"10" ноября 2009 г.



## Схема границ памятника природы «Роща Треугольная»



Точка	X	Y
1	526150,46	1417171,13
2	525949,55	1417239,75
3	525975,01	1416962,15

Система координат: МСК-23