

РОССИЙСКАЯ ФЕДЕРАЦИЯ  
КРАСНОДАРСКИЙ КРАЙ

УТВЕРЖДЕН  
приказом министерства  
природных ресурсов  
Краснодарского края  
от 1 августа 2013 № 1156

**ПАСПОРТ ПАМЯТНИКА ПРИРОДЫ  
РЕГИОНАЛЬНОГО ЗНАЧЕНИЯ**

Грязелечебный участок (Стеблиевская соленая подкова)

Наименование памятника природы

Красноармейский район

Муниципальное образование

Краснодар 2013 год

*Полное наименование памятника природы – Грязелечебный участок (Стеблиевская соленая подкова)*

*Распорядительный документ об объявлении (учреждении) памятника природы – решение Красноармейского райисполкома от 18 июля 1979 года № 421, решение Краснодарского крайисполкома от 14 сентября 1983 года № 488*

*Памятник природы образован с изъятием/без изъятия у собственников (арендаторов)*

*Цель создания – сохранение уникального соленого озерного водоема, в донных отложениях которого накапливаются лечебные грязи*

*Подведомственность – Министерство природных ресурсов Краснодарского края*

*Профиль памятника природы – геологический.*

*Местоположение памятника природы, описание площади и границ памятника природы*

*Муниципальное образование – Красноармейский район*

*Категория земель – нет*

*Кадастровый номер участка – нет*

*Местоположение памятника природы:*

*Лесной фонд - нет*

*Водный фонд - нет*

*Иные категории земель - нет*

*Населенный пункт – расположен в 3,5 км севернее ст. Старонижестеблиевская, в 100 м слева от дороги ст. Старонижестеблиевская – х. Крупской*

*Положение объекта в системе улично-дорожной сети - нет*

*Наличие или отсутствие территориальной связи с иными природными или природно-антропогенными ландшафтами, ее характер – нет*

*Наличие в границах ООПТ иных особо охраняемых природных территорий -нет*

*Описание границ памятника природы :*

*- северная – по грунтовой дороге;*

*- юго-западная – по дренажному каналу № 3;*

*- южная – по грунтовой дороге;*

*-восточная – по естественным рубежам (понижение рельефа, поросшее тростником).*

*Привязка к системе координат - система координат МСК-23*

Точка	X	Y
1	523008.47	1332228.71
2	523011.80	1332471.28
3	523042.23	1332543.41
4	523064.05	1332580.64
5	523057.32	1332615.61
6	522964.28	1332650.47

7	522832.37	1332727.39
8	522637.92	1333065.18
9	522367.09	1333069.49
10	522344.07	1332599.06

*Описание границ охранной зоны памятника природы (если есть) – нет*

*Площадь памятника природы – 332500 м<sup>2</sup>*

*Площадь охранной зоны памятника природы (если есть) – нет*

*Описание положения в рельефе – нет*

*Сопряженные объекты – нет*

### Перечень зон и участков памятника природы, их площади

*Кластерность территории памятника природы - нет*

*Площадь каждого участка, га (м<sup>2</sup>) нет*

### Режим особой охраны

Запрещенные виды деятельности	Разрешенные виды деятельности
<ul style="list-style-type: none"> <li>- деятельность, влекущая искажение сложившегося ландшафта;</li> <li>- предоставление земельных участков для капитального строительства;</li> <li>- прокладка новых дорог, троп, линий электропередач, коммуникаций, возведение строений и сооружений (в том числе временных), не связанных с деятельностью памятника природы;</li> <li>- загрязнение почв;</li> <li>- создание объектов размещения, хранения отходов производства и потребления, радиоактивных, химических, взрывчатых, токсичных, отравляющих и ядовитых веществ;</li> <li>- проезд и стоянка всех видов транспортных средств вне дорог общего пользования, кроме работников специально уполномоченных органов государственной власти;</li> <li>- мойка транспортных средств;</li> <li>- промысловая, любительская охота, иные виды пользования животным миром;</li> <li>- сбор зоологических, ботанических коллекций, а также палеонтологических образцов;</li> <li>- распашка земель, применение ядохимикатов, минеральных удобрений, средств защиты растений, стимуляторов роста и иных химических, а также биологических средств;</li> <li>- прогон и выпас скота;</li> <li>- любые виды загрязнения территории</li> </ul>	<ul style="list-style-type: none"> <li>- осуществление рекреационной деятельности (оборудование экологических троп и мест отдыха) на основании проекта обустройства, при наличии положительного заключения государственной экологической экспертизы;</li> <li>- проведение работ по восстановлению и поддержанию в равновесном состоянии экосистем памятника природы;</li> <li>- организация и проведение научно-исследовательских работ, и осуществление эколого-просветительской деятельности по согласованию с уполномоченным органом в установленном порядке.</li> </ul>



(включая промышленные выбросы и выбросы от автотранспорта); - изыскательские, взрывные и буровые работы.	
---	--

*Меры охраны:*

- регулярно осуществлять уходные работы;
- возделывание сельскохозяйственных культур осуществлять с использованием научно-обоснованных природоохранных технологий;
- установить информационные и предупредительные аншлаги;
- организовать регулярный вывоз бытовых отходов из прибрежной защитной полосы озера и всей территории памятника природы;
- розжиг костров осуществлять в специально отведенных местах.

### Природные характеристики территории

Описание *растительности* приводится в Приложении № 1 к паспорту памятника природы.

Описание *животного мира* приводится в Приложении № 2 к паспорту памятника природы.

*Параметры* обособленного памятника природы приводятся в Приложении № 3 к паспорту памятника природы.

*Состояние (степень нарушенности)* – хорошее/удовлетворительное/плохое (с указанием повреждений)

- высокая рекреационная нагрузка;
- захламление бытовым мусором;
- следы возгорания тростника.

Перечень земельных участков, предоставленных гражданам и юридическим лицам, с указанием местоположения границ, а так же прав владения и пользования участками

*Кадастровый номер участка* - нет

*Местоположение границ участка* \_\_\_\_\_

*Для юридического лица:* субъект Российской Федерации – Краснодарский край

*Организационно-правовая форма* \_\_\_\_\_,

*наименование, юридический адрес* \_\_\_\_\_,

*телефон, факс, e-mail* \_\_\_\_\_,

*ФИО руководителя* \_\_\_\_\_,

*ФИО контактного лица* \_\_\_\_\_,

*Название и реквизиты документов на право собственности, владения, пользования, аренды* – уведомления об отсутствии сведений из ЕГРП от 08.04.2013 №01/144/2013-557-559

*Для физического лица:* - нет

*ФИО* \_\_\_\_\_

*Название и реквизиты документов на право собственности, владения, пользования, аренды* \_\_\_\_\_

Кадастровый номер участка - нет

Местоположение границ участка \_\_\_\_\_

Для юридического лица:

Организационно-правовая форма \_\_\_\_\_

наименование, юридический адрес \_\_\_\_\_

телефон, факс, e-mail \_\_\_\_\_

ФИО руководителя \_\_\_\_\_

ФИО контактного лица \_\_\_\_\_

Название и реквизиты документов на право собственности, владения, пользования, аренды \_\_\_\_\_

Для физического лица:

Название и реквизиты документов на право собственности, владения, пользования, аренды \_\_\_\_\_

Кадастровый номер участка \_\_\_\_\_

Местоположение границ участка \_\_\_\_\_

Для юридического лица:

Организационно-правовая форма \_\_\_\_\_

наименование, юридический адрес \_\_\_\_\_

телефон, факс, e-mail \_\_\_\_\_

ФИО руководителя \_\_\_\_\_

ФИО контактного лица \_\_\_\_\_

Название и реквизиты документов на право собственности, владения, пользования, аренды \_\_\_\_\_

Для физического лица:

ФИО \_\_\_\_\_

Название и реквизиты документов на право собственности, владения, пользования, аренды \_\_\_\_\_

Кадастровый номер участка \_\_\_\_\_

Местоположение границ участка \_\_\_\_\_

Для юридического лица:

Организационно-правовая форма \_\_\_\_\_

наименование, юридический адрес \_\_\_\_\_

телефон, факс, e-mail \_\_\_\_\_

ФИО руководителя \_\_\_\_\_

ФИО контактного лица \_\_\_\_\_

Название и реквизиты документов на право собственности, владения, пользования, аренды \_\_\_\_\_

Для физического лица:

ФИО \_\_\_\_\_  
 Название и реквизиты документов на право собственности, владения,  
 пользования, аренды \_\_\_\_\_  
 Кадастровый номер участка \_\_\_\_\_,  
 Местоположение границ участка \_\_\_\_\_

Для юридического лица:

Организационно-правовая форма \_\_\_\_\_,  
 наименование, юридический адрес \_\_\_\_\_,  
 телефон, факс, e-mail \_\_\_\_\_,  
 ФИО руководителя \_\_\_\_\_,  
 ФИО контактного лица \_\_\_\_\_,  
 Название и реквизиты документов на право собственности, владения,  
 пользования, аренды \_\_\_\_\_

Для физического лица:

ФИО \_\_\_\_\_  
 Название и реквизиты документов на право собственности, владения,  
 пользования, аренды \_\_\_\_\_

Дополнительные материалы, в том числе Охранное обязательство, приводятся в Приложении № 4 к паспорту памятника природы.

Составитель: Т.Е.Сунцова,  
 Ведущий специалист-эксперт отдела особо  
 охраняемых природных территорий

  
 подпись

Ведущий консультант отдела  
 особо охраняемых  
 природных территорий А.А.Медков

  
 подпись

Дата 1 августа 2013 г.



ПРИЛОЖЕНИЕ № 1  
к паспорту памятника природы,  
утвержденному приказом  
министерства природных ресурсов  
Краснодарского края  
от 01.08.2013, № 1156

Растительность – перечень основных типов растительных сообществ, их состав, характеристика, пространственное распределение. Список видов, занесенных в Красную книгу Российской Федерации, Красную книгу Краснодарского края.

Список видов растений

№	Вид растения
<b>Внеарусная растительность</b>	
	Валлиснерия спиральная - <i>Vallisneria spiralis</i>
	Рдест курчавый - <i>Potamogeton crispus</i>
	Роголистник погруженный – <i>Ceratophyllum</i>
	Уруть колосистая - <i>Myriophyllum spicatum</i>

Редкие и исчезающие виды растений, занесенные в Красную книгу Краснодарского края (2007), при обследовании не выявлены.

ПРИЛОЖЕНИЕ № 2  
к паспорту памятника природы,  
утвержденному приказом  
министерства природных ресурсов  
Краснодарского края  
от 01.08.2013 № 1156

Животный мир – видовой состав, численность, местообитание. Список видов, занесенных в Красную книгу Российской Федерации, Красную книгу Краснодарского края.

Список животных

№	Вид животного
<b>герпетофауна</b>	
1	болотная черепаха - <i>Emysorbicularis</i>
2	водяной уж – <i>Natrix tessellata</i>
3	восточная прыткая ящерица – <i>Lacerta agilisexigua</i>
4	восточная степная гадюка – <i>Pelias renardi</i>
5	обыкновенный уж - <i>Natrix natrix</i>
6	озёрная лягушка - <i>Pelophylax ridibundus</i>
<b>орнитофауна</b>	
7	выпь - <i>Botaurus stellaris</i>
8	дроздовидная камышовка - <i>Acrocephalus arundinaceus</i>
9	желтая цапля - <i>Ardeola ralloides</i>
10	индийская камышовки - <i>Acrocephalus Agricola</i>
11	рыжая цапля - <i>Ardea purpurea</i>
12	серая цапля - <i>Ardea cinerea</i>
13	тростниковая овсянка - <i>Emberiza schoeniclus</i>
14	усатая синица - <i>Panurus biarmicus</i>
15	чибис - <i>Vanellus vanellus</i>
<b>териофауна</b>	
16	дикий кабан - <i>Sus scrofa</i>
17	енотовидная собака - <i>Nyctereutes procyonoides</i>
18	заяц - <i>Lepus europaeus</i>
19	крот - <i>Talpidae</i>
20	лисица - <i>Vulpes vulpes</i>
21	норка - <i>Mustela vison</i>
22	ондатра - <i>Ondatra zibetihca</i>
23	полевка - <i>Arvicolinae</i>

Видов, занесенных в Красную книгу Российской Федерации, Красную книгу Краснодарского края не обнаружено.



ПРИЛОЖЕНИЕ № 3  
к паспорту памятника природы,  
утвержденному приказом  
министерства природных ресурсов  
Краснодарского края  
от 01.08.2013 № 1156

Описание обособленных памятников природы

Для ботанических объектов:

диаметр ствола дерева \_\_\_\_\_,

высота дерева \_\_\_\_\_,

площадь проекции кроны на поверхность \_\_\_\_\_.

Для геологических объектов:

линейные размеры геологических объектов \_\_\_\_\_,

слагающие породы \_\_\_\_\_,

геологический возраст \_\_\_\_\_.

Для гидрологических объектов:

средний расход воды в роднике \_\_\_\_\_.

Другое – в пределах памятника природы расположено озеро, по форме напоминающее подкову, в котором насчитывается порядка 7 источников газа, воды и грязи (спокойно действующих мелких и крупных грифонов), размеры которых не превышают 50 см. Некоторые имеют диаметр, не превышающий 10 см, а иногда представляют просто точки невысыхающей грязи. Тип газов – сероводородный. На сегодняшний день выделение газов слабое. Вода имеет высокую минерализацию, обладает уникальными лечебными свойствами. Берега покрыты в основном тростниковыми зарослями и осоками. В некоторых местах произрастает солончаковая растительность.

ПРИЛОЖЕНИЕ № 4  
к паспорту памятника природы,  
утвержденному приказом  
министерства природных ресурсов  
Краснодарского края  
от 01.08.2013 № 1156

Дополнительные материалы – фотографии памятника природы или наиболее характерных его частей, картографический материал (карты (схемы) расположения памятника природы и охранной зоны (1:100000, 1:50000), карты (схемы) памятника природы с обозначением границ (1:2000 или 1:500, в зависимости от занимаемой площади), Охранное обязательство, иные материалы.



Рисунок 1 – Памятник природы «Грязелечебный участок (Стеблиевская соленая подкова)»





*Рисунок 2 – Памятник природы «Грязелечебный участок (Стеблиевская соленая подкова)»*



*Рисунок 3 – Памятник природы «Грязелечебный участок (Стеблиевская соленая подкова)»*





*Рисунок 4 – Памятник природы «Грязелечебный участок (Стеблиевская соленая подкова)»*



*Рисунок 5 – Памятник природы «Грязелечебный участок (Стеблиевская соленая подкова)»*



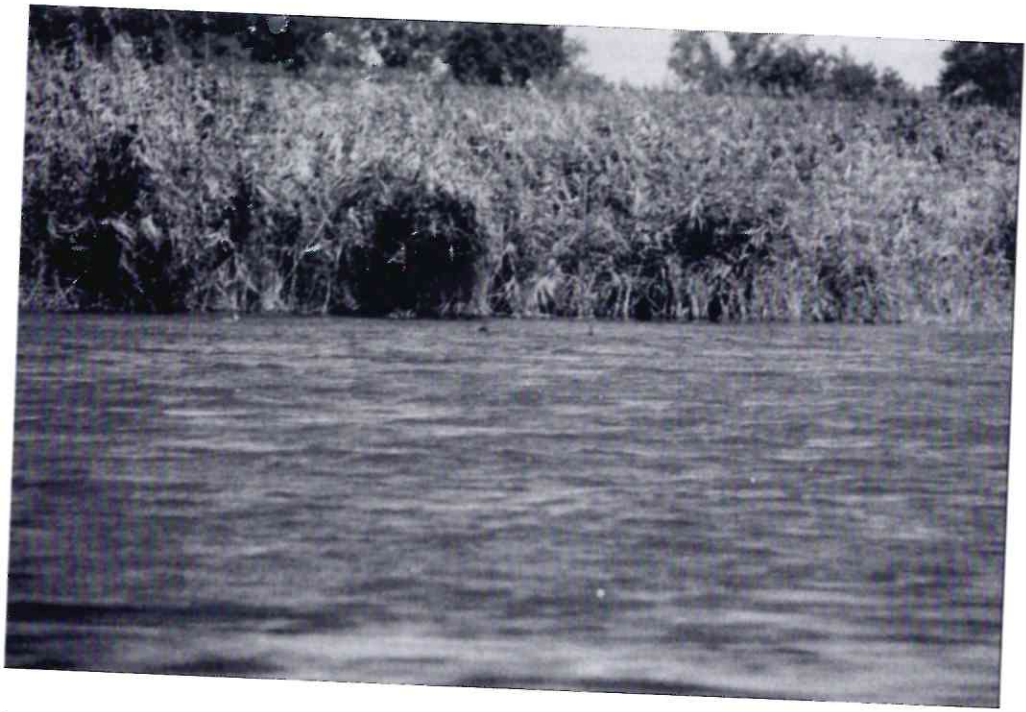


*Рисунок 6 – Памятник природы «Грязелечебный участок (Стеблиевская соленая подкова)»*

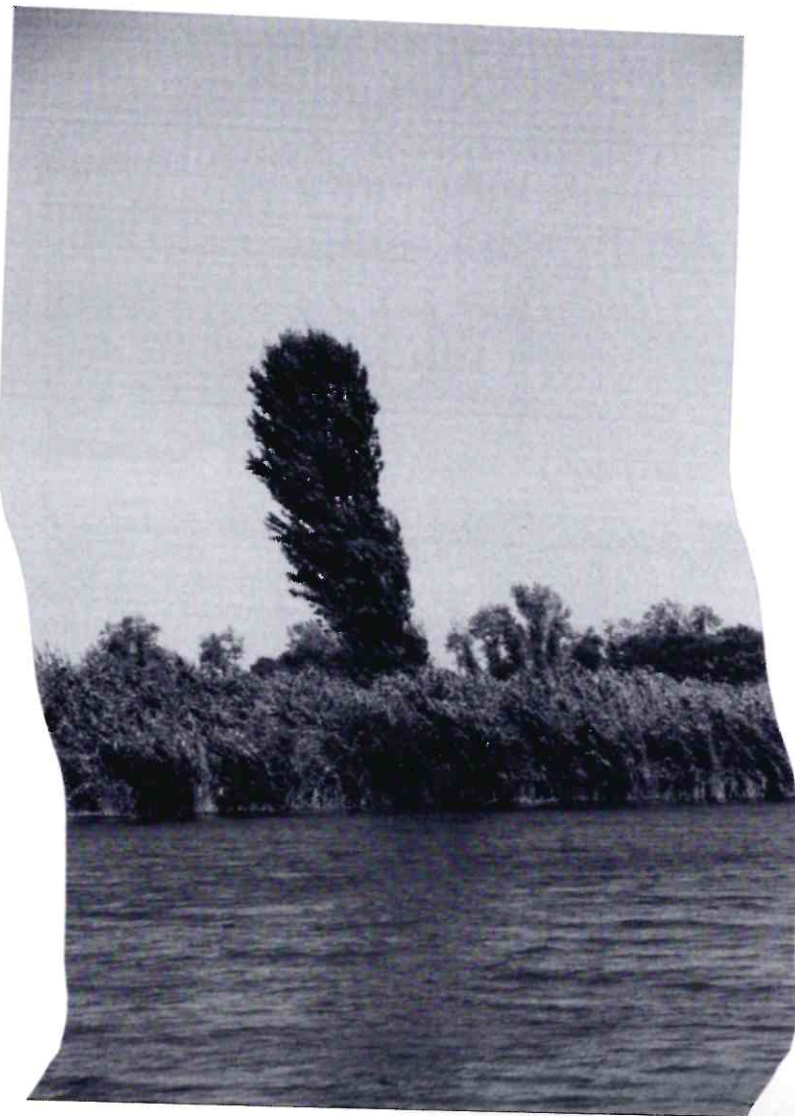


*Рисунок 7 – Памятник природы «Грязелечебный участок (Стеблиевская соленая подкова)»*





*Рисунок 8 – Памятник природы «Грязелечебный участок (Стеблиевская соленая подкова)»*



*Рисунок 9 – Памятник природы «Грязелечебный участок (Стеблиевская соленая подкова)»*



Схема расположения памятника природы «Грязелечебный участок  
(Стеблиевская соленая подкова)»

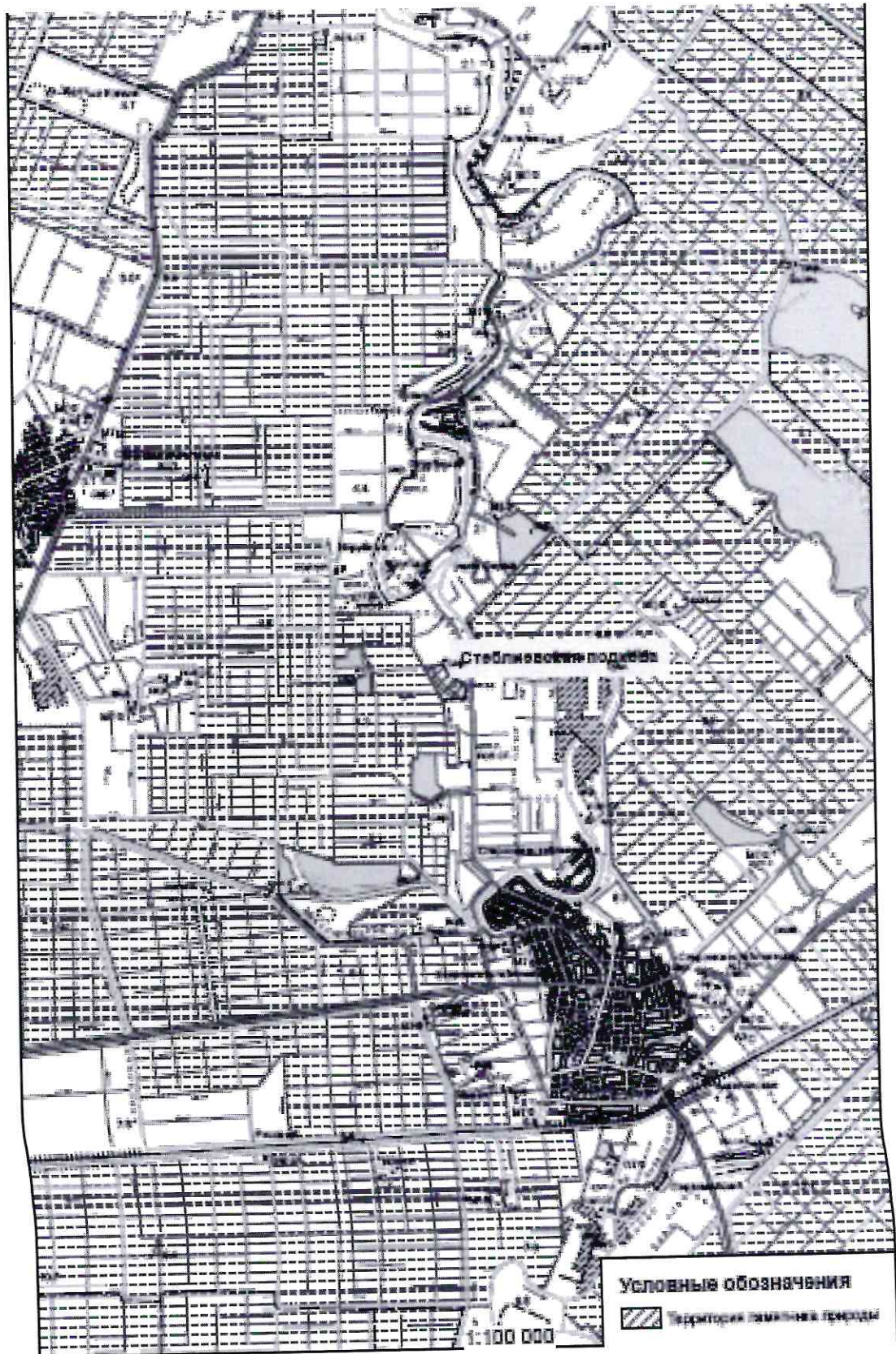
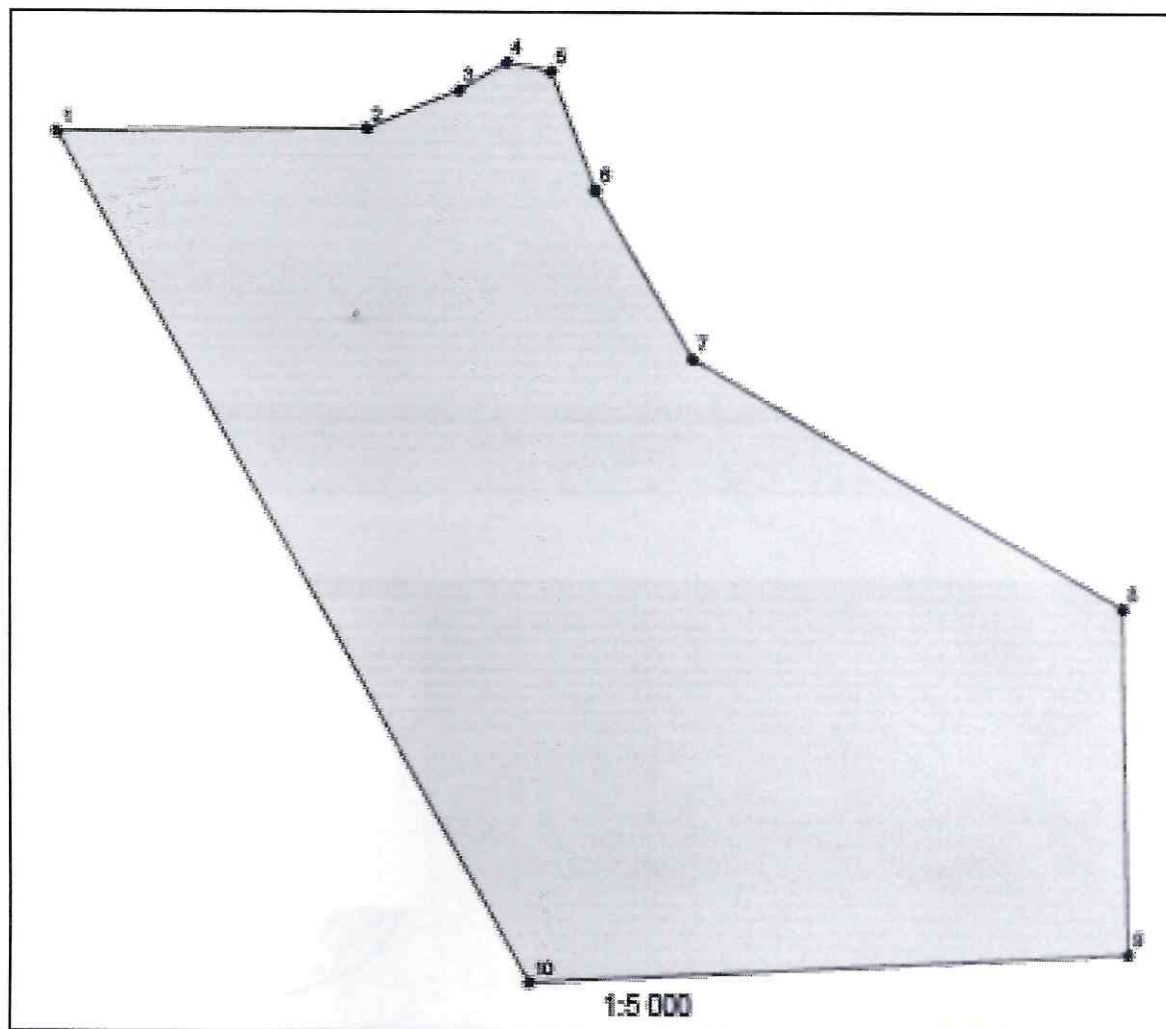


Схема границ памятника природы «Грязелечебный участок (Стеблиевская соленая подкова)»



Точка	X	Y
1	523008,47	1332228,71
2	523011,80	1332471,28
3	523042,23	1332543,41
4	523064,05	1332580,64
5	523067,32	1332615,61
6	522964,28	1332650,47
7	522832,37	1332727,39
8	522637,92	1333065,18
9	522367,09	1333063,49
10	522344,07	1332599,06

Система координат: МСК-23