

РОССИЙСКАЯ ФЕДЕРАЦИЯ
КРАСНОДАРСКИЙ КРАЙ

УТВЕРЖДЕН
приказом министерства
природных ресурсов
Краснодарского края
от 04.07.2013 г. № 903

**ПАСПОРТ ПАМЯТНИКА ПРИРОДЫ
РЕГИОНАЛЬНОГО ЗНАЧЕНИЯ**

«Береза, посаженная космонавтом В.В.Горбатко»

Наименование памятника природы

Гулькевичский район

Муниципальное образование

Краснодар 2013 год

Полное наименование памятника природы – «Береза, посаженная космонавтом В.В.Горбатко»

Распорядительный документ об объявлении (учреждении) памятника природы – решение Гулькевичского райисполкома от 18 апреля 1984 года № 165, решение Краснодарского крайисполкома от 14 июля 1988 года № 326
Памятник природы образован с изъятием/без изъятия у собственников (арендаторов)

Цель создания – сохранения ботанического объекта, имеющего историческое, учебно-познавательное и эстетическое значение.

Подведомственность – министерство природных ресурсов Краснодарского края

Профиль памятника природы – ботанический

Местоположение памятника природы, описание площади и границ памятника природы

Муниципальное образование – Гулькевичский район

Категория земель – земли населенных пунктов

Кадастровый номер участка – нет

Местоположение памятника природы:

Лесной фонд- нет

Водный фонд- нет

Иные категории земель – населенных пунктов

Населенный пункт – п. Венцы

Положение объекта в системе улично-дорожной сети – нет

Наличие или отсутствие территориальной связи с иными природными или природно-антропогенными ландшафтами, ее характер – нет

Наличие в границах ООПТ иных особо охраняемых природных территорий -нет

Описание границ памятника природы – границы совпадают с границей проекции кроны дерева на земную поверхность

Привязка к системе координат – система координат МСК-23

Точка	X	Y
1	515570,91	2279092,01
2	515570,50	2279094,04
3	515569,67	2279095,05
4	515567,48	2279096,06
5	515565,40	2279096,06
6	515563,73	2279094,04
7	515563,32	2279092,01
8	515563,32	2279089,99
9	515565,09	2279087,96
10	515567,17	2279087,96
11	515568,31	2279087,96
12	515570,39	2279089,99

Описание границ охранной зоны памятника природы (если есть)- нет

Площадь памятника природы – 35 м²

Площадь охранной зоны памятника природы (если есть)- нет
Описание положения в рельефе – Дерево произрастает в парке Дома культуры, на территории бывшего Госплемзавода «Венцы-Заря»
Сопряженные объекты - нет

Перечень зон и участков памятника природы, их площади

Кластерность территории памятника природы- нет

Площадь каждого участка, га (м²)- нет

Режим особой охраны

Запрещенные виды деятельности	Разрешенные виды деятельности
<p>любая хозяйственная деятельность, не совместимая с его назначением, в том числе:</p> <ul style="list-style-type: none"> - любое повреждение дерева; - прокладка коммуникаций; - уплотнение почвы вокруг дерева; - проведение в непосредственной близости от дерева работ, которые могут привести к развитию эрозии почвы или к другим нарушениям состояния грунтов и повреждению корней дерева; - установка искусственной иллюминации на дереве. 	<ul style="list-style-type: none"> - поддержание в технически исправном состоянии помещений, и их реконструкция без увеличения занимаемой площади на участке ООПТ; - посадка и уход за растительностью на территории земельных участков, находящихся в частной собственности, без увеличения площади на участке ООПТ; - уходовые работы по удалению сухих ветвей, в целях безопасности граждан и материальных ценностей; - организация и проведение научно-исследовательских работ, и осуществление эколого-просветительской деятельности по согласованию с уполномоченным органом в установленном порядке.

Меры охраны:

- установка информационных щитов и аншлагов;
- санитарные мероприятия;
- оформить охранные обязательства в установленном законом порядке;
- информирование населения и хозяйствующих субъектов о функциональном зонировании и установленном режиме охраны памятника природы;
- не допускать ведения хозяйственной деятельности, противоречащей режиму особой охраны памятника природы;
- осуществлять периодический контроль и своевременное информирование о нарушении особого режима охраны в пределах памятника природы;
- внести границы охранной зоны в земельный кадастр.

Природные характеристики территории

Описание *растительности* приводится в Приложении № 1 к паспорту памятника природы.

Описание *животного мира* приводится в Приложении № 2 к паспорту памятника природы.

Параметры обособленного памятника природы приводятся в Приложении № 3 к паспорту памятника природы.

Состояние (степень нарушенности) – хорошее/удовлетворительное/плохое (с указанием повреждений)

- механические повреждения.

Перечень земельных участков, предоставленных гражданам и юридическим лицам, с указанием местоположения границ, а так же прав владения и пользования участками

Кадастровый номер участка - нет

Местоположение границ участка _____

Для юридического лица: нет

Организационно-правовая форма _____,

наименование, юридический адрес _____,

телефон, факс, e-mail _____,

ФИО руководителя _____,

ФИО контактного лица _____,

Название и реквизиты документов на право собственности, владения, пользования, аренды _____

Для физического лица: - нет

ФИО _____

Название и реквизиты документов на право собственности, владения, пользования, аренды _____

Кадастровый номер участка _____,

Местоположение границ участка _____

Для юридического лица:

Организационно-правовая форма _____,

наименование, юридический адрес _____,

телефон, факс, e-mail _____,

ФИО руководителя _____,

ФИО контактного лица _____,

Название и реквизиты документов на право собственности, владения, пользования, аренды _____

Для физического лица:

ФИО _____

Название и реквизиты документов на право собственности, владения, пользования, аренды _____

Кадастровый номер участка _____,

Местоположение границ участка _____

Для юридического лица:

Организационно-правовая форма _____,
 наименование, юридический адрес _____,
 телефон, факс, e-mail _____,
 ФИО руководителя _____,
 ФИО контактного лица _____,
 Название и реквизиты документов на право собственности, владения,
 пользования, аренды _____

Для физического лица:

ФИО _____
 Название и реквизиты * документов на право собственности, владения,
 пользования, аренды _____

Кадастровый номер участка _____,
 Местоположение границ участка _____,

Для юридического лица:

Организационно-правовая форма _____,
 наименование, юридический адрес _____,
 телефон, факс, e-mail _____,
 ФИО руководителя _____,
 ФИО контактного лица _____,
 Название и реквизиты документов на право собственности, владения,
 пользования, аренды _____

Для физического лица:

ФИО _____
 Название и реквизиты документов на право собственности, владения,
 пользования, аренды _____

Дополнительные материалы, в том числе Охранное обязательство, приводятся в
 Приложении № 4 к паспорту памятника природы.

Составитель: Т.Е.Сунцова,
 Ведущий специалист-эксперт отдела особо
 охраняемых природных территорий

подпись

Ведущий консультант отдела
 особо охраняемых
 природных территорий А.А.Медков

подпись

Дата 7 июля 2013г

ПРИЛОЖЕНИЕ № 1
к паспорту памятника природы,
утвержденному приказом
министерства природных ресурсов
Краснодарского края
от 04.07.2013 № 903

Растительность – перечень основных типов растительных сообществ, их состав, характеристика, пространственное распределение. Список видов, занесенных в Красную книгу Российской Федерации, Красную книгу Краснодарского края.

Список видов растений

№	Вид растения
1	бархатцы - <i>Tagetes</i>
2	береза повислая - <i>Bétula péndula</i>
3	боярышник - <i>Crataegus</i>
4	вьюнок полевой - <i>Convolvulus arvensis</i>
5	дуб черешчатый - <i>Quercus robur</i>
6	дурман - <i>Datura</i>
7	ежа сборная - <i>Dactylis glomerata</i>
8	ель колючая - <i>Picea pungens</i>
9	ель колючая вар. голубая - <i>Picea pungens cv. Glauca</i>
10	ива вавилонская - <i>Salix babylonica</i>
11	клевер ползучий - <i>Trifolium repens</i>
12	клен остролистный - <i>Acer platanoídes</i>
13	космос - <i>Cosmos</i>
14	костер безостый - <i>Bromus inermis</i>
15	крапива двудомная - <i>Urtica dioica</i>
16	лапчатка - <i>Potentilla</i>
17	липа - <i>Tilia</i>
18	люцерна серповидная - <i>Medicago falcate</i>
19	можжевельники - <i>Juniperus</i>
20	молочай - <i>Euphorbia</i>
21	мятлик луговой - <i>Poa pratensis</i>
22	мятлик узколистный - <i>Poa angustifolia</i>
23	осина - <i>Tremula</i>
24	петуния - <i>Petunia</i>
25	подорожник ланцетолистный - <i>Plantago lanceolata</i>
26	подорожник средний - <i>Plantago media</i>
27	пырей ползучий - <i>Agropyron repens</i>
28	самшит колхидский - <i>Buxus colchica</i>
29	свиной пальчатый - <i>Cynodon dactylon</i>
30	сирень обыкновенная - <i>Syringa vulgaris</i>
31	скумпия кожевенная - <i>Cotinus Adans</i>
32	сосна - <i>Pinus</i>

33	таволга Вангутта - <i>Spiraea vanhouttei</i>
34	терн - <i>Prunus</i>
35	тополь- пирамидальный - <i>Populus pyramidalis</i>
36	туя - <i>Thuja</i>
37	тысячелистник обыкновенный - <i>Achillea millefolium</i>
38	фиалка лесная - <i>Viola Riviniana</i>
39	циннерария - <i>Cineraria</i>
40	цинния - <i>Zinnia</i>
41	шиповник - <i>Rosa</i>
42	юкка - <i>Yucca</i>
43	ясень - <i>Fraxinus</i>

Видов, занесенных в Красную книгу Российской Федерации, Красную книгу Краснодарского края не обнаружено.

ПРИЛОЖЕНИЕ № 2
к паспорту памятника природы,
утвержденному приказом
министерства природных ресурсов
Краснодарского края
от 24.07.2013 № 903

Животный мир – видовой состав, численность, местообитание. Список видов, занесенных в Красную книгу Российской Федерации, Красную книгу Краснодарского края.

Список животных

№	Вид животного
орнитофауна	
1	грач - <i>Corvus frugileus</i>
2	крапивник - <i>Troglodytes troglodytes</i>
3	малый пестрый дятел - <i>Dendrocopos minor</i>
4	обыкновенная овсянка - <i>Emberiza citrinella</i>
5	певчий дрозд - <i>Turdus philomelos</i>
6	серая мухоловка - <i>Muscicapa striata</i>
7	сорока - <i>Pica pica</i>
8	средний пестрый дятел - <i>Dendrocopos medius</i>
9	черноголовая славка - <i>Sylvia atricapilla</i>
10	черноголовая трясогузка - <i>Motacilla feldegg</i>
териофауна	
11	белогрудый ёж - <i>Erinaceus concolor</i>
12	домовая мышь - <i>Mus musculus</i>
13	крот - <i>Talpa sp.</i>
14	малая белозубка - <i>Crocidura suaveolens</i>
15	полевка обыкновенная - <i>Microtus arvalis</i>
герпетофауна	
16	восточный подвид прыткой ящерицы - <i>Lacerta agilis exigua</i>
17	зеленая жаба - <i>Bufo viridis</i>
18	луговая ящерица - <i>Darevskia praticola</i>

Видов, занесенных в Красную книгу Российской Федерации, Красную книгу Краснодарского края не обнаружено.

ПРИЛОЖЕНИЕ № 3
к паспорту памятника природы,
утвержденному приказом
министерства природных ресурсов
Краснодарского края
от 07.07.2013 № 903

Описание обособленных памятников природы

Для ботанических объектов:

диаметр ствола дерева * 0,33 м,

высота дерева 6 м,

площадь проекции кроны на поверхность _____.

Для геологических объектов:

линейные размеры геологических объектов _____,

слагающие породы _____,

геологический возраст _____.

Для гидрологических объектов:

средний расход воды в роднике _____.

Другое – Посажено летчиком-космонавтом СССР, дважды Героем Советского Союза Виктором Васильевичем Горбатко, уроженца п. Венцы.

ПРИЛОЖЕНИЕ № 4
к паспорту памятника природы,
утвержденному приказом
министерства природных ресурсов
Краснодарского края
от 04.07.2013 № 903

Дополнительные материалы – фотографии памятника природы или наиболее характерных его частей, картографический материал (карты (схемы) расположения памятника природы и охранной зоны (1:100000, 1:50000), карты (схемы) памятника природы с обозначением границ (1:2000 или 1:500, в зависимости от занимаемой площади), Охранное обязательство, иные материалы.



Рисунок 1 – Памятник природы «Береза, посаженная космонавтом В.В.Горбатко»



Рисунок 2 – Памятник природы «Береза, посаженная космонавтом В.В.Горбатко»



Рисунок 3 – Памятник природы «Береза, посаженная космонавтом В.В.Горбатко»



Рисунок 4 – Памятник природы «Береза, посаженная космонавтом В.В.Горбатко»



Рисунок 5 – Памятник природы «Береза, посаженная космонавтом В.В.Горбатко»



Рисунок 6 – Памятник природы «Береза, посаженная космонавтом В.В.Горбатко»



Рисунок 7 – Памятник природы «Береза, посаженная космонавтом В.В.Горбатко»



Рисунок 8– Памятник природы «Береза, посаженная космонавтом В.В.Горбатко»

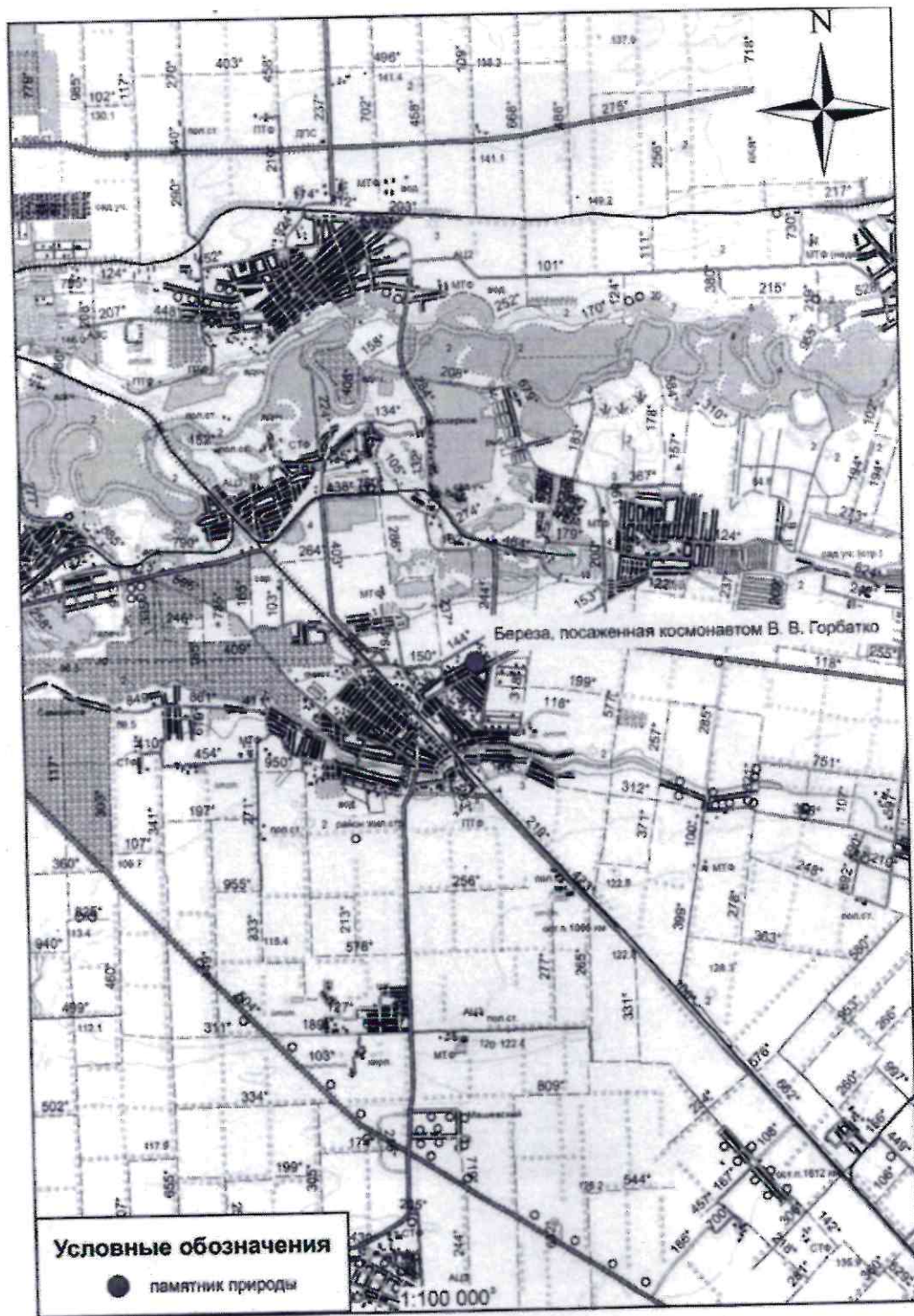


Рисунок 9– Памятник природы «Береза, посаженная космонавтом В.В.Горбатко»



Рисунок 10 – Памятник природы «Береза, посаженная космонавтом В.В.Горбатко»

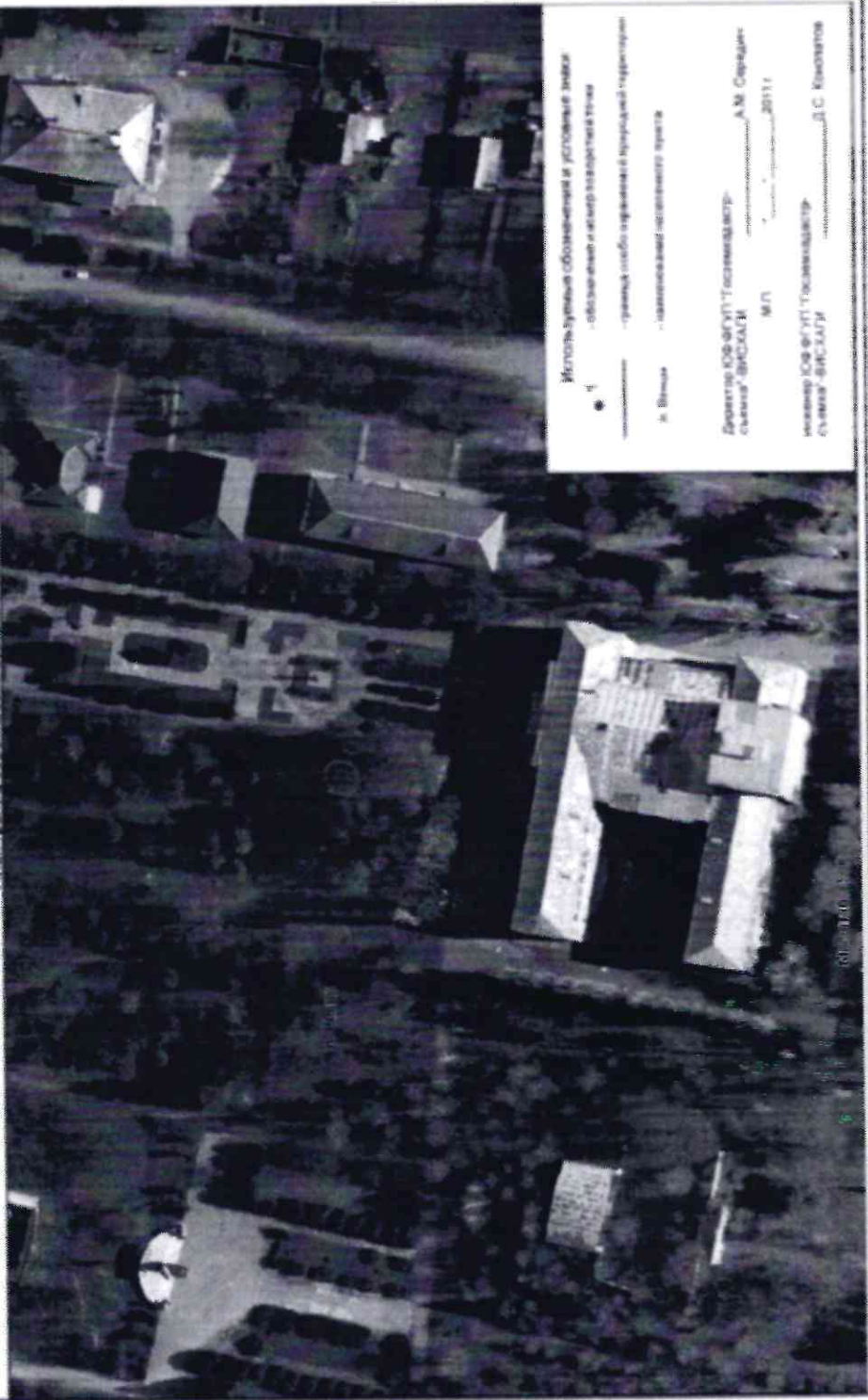
Схема расположения памятника природы «Береза, посаженная космонавтом В.В.Горбатко»



Лист № 9

особо охраняемой природной территории "Берега, поселенная колония в В. Горбатно" Гулькевичского района Краснодарского края

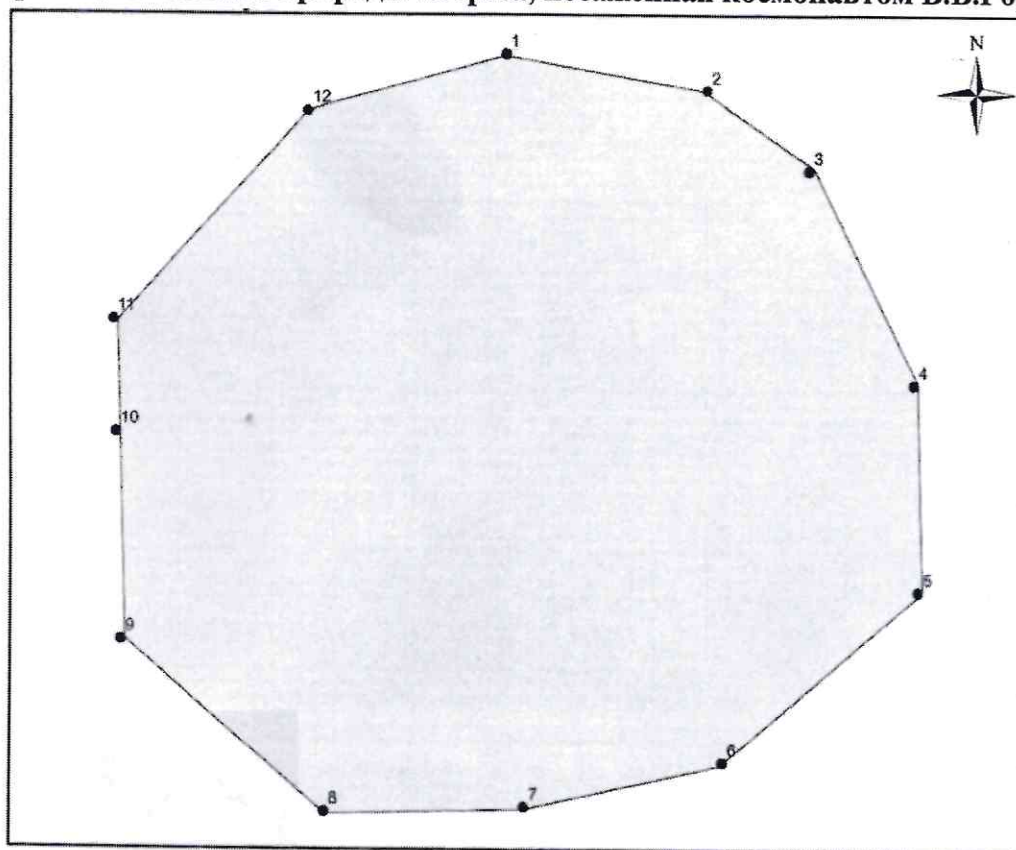
КАРТА (ПЛАН)
 населенная область заповедника
 План границ области заповедника



Использование обозначений и условных знаков
 ● - обозначение измерительной точки
 --- граница особо охраняемой природной территории
 - - - - - граница населенной территории

И. Власов
 Директор ЮВФГУП "Госзаповедник-Сухая" ВИСХАИВ А.М. Сергачев
 М.П. _____ 2011 г.
 Инженер ЮВФГУП "Госзаповедник-Сухая" ВИСХАИВ Д.С. Киселов

Схема границ памятника природы «Береза, посаженная космонавтом В.В.Горбатко»



1:60

Точка	X	Y
1	515570.91	2279092.01
2	515570.50	2279094.04
3	515569.67	2279095.05
4	515567.48	2279096.06
5	515565.40	2279096.06
6	515563.73	2279094.04
7	515563.32	2279092.01
8	515563.32	2279089.99
9	515565.09	2279087.96
10	515567.17	2279087.96
11	515568.31	2279087.96
12	515570.39	2279089.99

Система координат: МСК-23