

РОССИЙСКАЯ ФЕДЕРАЦИЯ  
КРАСНОДАРСКИЙ КРАЙ

УТВЕРЖДЕН  
приказом министерства  
природных ресурсов  
Краснодарского края  
от 08.11.2013 г. № 1827

**ПАСПОРТ ПАМЯТНИКА ПРИРОДЫ  
РЕГИОНАЛЬНОГО ЗНАЧЕНИЯ**

«Гинкго двулопастный»

Наименование памятника природы

Ленинградский район

Муниципальное образование

Краснодар 2013 год

*Полное наименование памятника природы – «Гинкго двулопастный»*  
*Распорядительный документ об объявлении (учреждении) памятника природы - решением Ленинградского райисполкома от 29 мая 1987 года № 223, решением Краснодарского крайисполкома от 14 июля 1988 года № 326*  
*Памятник природы образован с изъятием/без изъятия у собственников (арендаторов)*

*Цель создания– сохранение ботанического объекта, имеющего научное, учебно-познавательное и эстетическое значение.*

*Подведомственность – министерство природных ресурсов Краснодарского края*

*Профиль памятника природы – ботанический*

*Местоположение памятника природы, описание площади и границ памятника природы*

*Муниципальное образование– Ленинградский район*

*Категория земель– земли населенных пунктов*

*Кадастровый номер участка– нет*

*Местоположение памятника природы:*

*Лесной фонд- нет*

*Водный фонд- нет*

*Иные категории земель– населенных пунктов*

*Населенный пункт– ст. Ленинградская*

*Положение объекта в системе улично-дорожной сети– произрастает на Октябрьской площади в ст. Ленинградская*

*Наличие или отсутствие территориальной связи с иными природными или природно-антропогенными ландшафтами, ее характер – нет*

*Наличие в границах ООПТ иных особо охраняемых природных территорий -нет*

*Описание границ памятника природы – граница памятника природы совпадает с границей проекции кроны дерева на земную поверхность*

*Привязка к системе координат– МСК-23*

Точка	X	Y
1	621786,38	1408633,11
2	621786,72	1408633,91
4	621786,61	1408635,40
7	621785,43	1408636,70
8	621784,85	1408636,85
9	621784,11	1408636,78
11	621783,08	1408636,12
12	621782,69	1408635,55
13	621782,52	1408634,88
14	621782,55	1408634,08
16	621783,23	1408632,80
17	621783,77	1408632,42
19	621785,31	1408632,27
20	621785,88	1408632,61

*Описание границ охранной зоны памятника природы (если есть)* – нет

*Площадь памятника природы* – 0,0015 га

*Площадь охранной зоны памятника природы (если есть)*- нет

*Описание положения в рельефе*– нет

*Сопряженные объекты*- нет

Перечень зон и участков памятника природы, их площади

*Кластерность территории памятника природы*- нет

*Площадь каждого участка, га (м<sup>2</sup>)*- нет

*Режим особой охраны*

Запрещенные виды деятельности	Разрешенные виды деятельности
<p>любая хозяйственная деятельность, не совместимая с его назначением, в том числе:</p> <ul style="list-style-type: none"> <li>• любое повреждение дерева;</li> <li>• прокладка коммуникаций;</li> <li>• уплотнение почвы вокруг дерева;</li> <li>• проведение в непосредственной близости от дерева работ, которые могут привести к развитию эрозии почвы или к другим нарушениям состояния грунтов и повреждению корней дерева;</li> <li>• установка искусственной иллюминации на дереве.</li> </ul>	<p>организация и проведение научно-исследовательских работ, и осуществление эколого-просветительской деятельности по согласованию с уполномоченным органом в установленном порядке.</p>

#### *Меры охраны:*

- установка информационного аншлага;
- уборка территории;
- информирование населения и хозяйствующих субъектов об установленном режиме охраны памятника природы.

#### Природные характеристики территории

*Описание растительности* приводится в Приложении № 1 к паспорту памятника природы.

*Описание животного мира* приводится в Приложении № 2 к паспорту памятника природы.

*Параметры* обособленного памятника природы приводятся в Приложении № 3 к паспорту памятника природы.

*Состояние (степень нарушенности)* – хорошее/удовлетворительное/плохое (с указанием повреждений)

- высокая рекреационная нагрузка.



Перечень земельных участков, предоставленных гражданам и юридическим лицам, с указанием местоположения границ, а так же прав владения и пользования участками

Кадастровый номер участка - нет

Местоположение границ участка \_\_\_\_\_

Для юридического лица: МО Ленинградский район

Организационно-правовая форма \_\_\_\_\_,

наименование, юридический адрес \_\_\_\_\_,

телефон, факс, e-mail \_\_\_\_\_,

ФИО руководителя \_\_\_\_\_,

ФИО контактного лица \_\_\_\_\_,

Название и реквизиты документов на право собственности, владения, пользования, аренды \_\_\_\_\_

Для физического лица: - нет

ФИО \_\_\_\_\_

Название и реквизиты документов на право собственности, владения, пользования, аренды \_\_\_\_\_

Кадастровый номер участка \_\_\_\_\_,

Местоположение границ участка \_\_\_\_\_,

Для юридического лица:

Организационно-правовая форма \_\_\_\_\_,

наименование, юридический адрес \_\_\_\_\_,

телефон, факс, e-mail \_\_\_\_\_,

ФИО руководителя \_\_\_\_\_,

ФИО контактного лица \_\_\_\_\_,

Название и реквизиты документов на право собственности, владения, пользования, аренды \_\_\_\_\_

Для физического лица:

ФИО \_\_\_\_\_

Название и реквизиты документов на право собственности, владения, пользования, аренды \_\_\_\_\_

Кадастровый номер участка \_\_\_\_\_,

Местоположение границ участка \_\_\_\_\_,

Для юридического лица:

Организационно-правовая форма \_\_\_\_\_,

наименование, юридический адрес \_\_\_\_\_,

телефон, факс, e-mail \_\_\_\_\_,

ФИО руководителя \_\_\_\_\_,  
 ФИО контактного лица \_\_\_\_\_,  
 Название и реквизиты документов на право собственности, владения,  
 пользования, аренды \_\_\_\_\_

Для физического лица:

ФИО \_\_\_\_\_  
 Название и реквизиты документов на право собственности, владения,  
 пользования, аренды \_\_\_\_\_  
 Кадастровый номер участка \_\_\_\_\_,  
 Местоположение границ участка \_\_\_\_\_

Для юридического лица:

Организационно-правовая форма \_\_\_\_\_,  
 наименование, юридический адрес \_\_\_\_\_,  
 телефон, факс, e-mail \_\_\_\_\_,  
 ФИО руководителя \_\_\_\_\_,  
 ФИО контактного лица \_\_\_\_\_,  
 Название и реквизиты документов на право собственности, владения,  
 пользования, аренды \_\_\_\_\_

Для физического лица:

ФИО \_\_\_\_\_  
 Название и реквизиты документов на право собственности, владения,  
 пользования, аренды \_\_\_\_\_

Дополнительные материалы, в том числе Охранное обязательство, приводятся в  
 Приложении № 4 к паспорту памятника природы.

Составитель: Т.Е.Сунцова,  
 Ведущий специалист-эксперт отдела особо  
 охраняемых природных территорий

  
 \_\_\_\_\_  
 ПОДПИСЬ

Ведущий консультант отдела  
 особо охраняемых  
 природных территорий А.А.Медков

  
 \_\_\_\_\_  
 ПОДПИСЬ

Дата 8 сентября 2019 года

ПРИЛОЖЕНИЕ № 1  
к паспорту памятника природы,  
утвержденному приказом  
министерства природных ресурсов  
Краснодарского края  
от 08.11.2013 г. № 1827

Растительность – перечень основных типов растительных сообществ, их состав, характеристика, пространственное распределение. Список видов, занесенных в Красную книгу Российской Федерации, Красную книгу Краснодарского края.

Список видов растений

№	Вид растения
1	гинкго двулопастный - <i>Ginkgo biloba</i>
<b>кустарниковые формы растений</b>	
2	гребенщик многоветвистый - <i>Tamarix ramosissima</i>
3	рябина глоговина - <i>Sorbus torminalis</i>
4	спея Вангутта - <i>Spiraea vanhouttei</i>
<b>древесные растения</b>	
5	береза плакучая - <i>Betula pendula</i>
6	ель восточная - <i>Picea orientalis</i>
7	липа мелколистная - <i>Tilia cordata</i>
8	шелковица var поникающая - <i>Morus</i>

Видов, занесенных в Красную книгу Российской Федерации, Красную книгу Краснодарского края не обнаружено.



ПРИЛОЖЕНИЕ № 2  
к паспорту памятника природы,  
утвержденному приказом  
министерства природных ресурсов  
Краснодарского края  
от 08.11.2013 г. № 1827

Животный мир – видовой состав, численность, местообитание. Список видов, занесенных в Красную книгу Российской Федерации, Красную книгу Краснодарского края.

Список животных

№	Вид животного
<b>герпетофауна</b>	
1	зеленая жаба - <i>Bufo viridis</i>
<b>орнитофауна</b>	
2	белая трясогузка - <i>Motacilla alba</i>
3	воробей домовый - <i>Passer domesticus</i>
4	ворон - <i>Corvus corax</i>
5	голуби
6	кукушка обыкновенная - <i>Cuculus canorus</i>
7	ласточка деревенская - <i>Hirundo rustica</i>
8	малый пестрый дятел - <i>Dendrocopos minor</i>
9	обыкновенный скворец - <i>Sturnus vulgaris</i>
10	серая ворона - <i>Corvus cornix</i>
11	ушастая сова - <i>Asio otus</i>
<b>териофауна</b>	
12	белогрудый ёж - <i>Erinaceus concolor</i>
13	домовая мышь - <i>Mus musculus</i>
14	крыса серая - <i>Rattus norvegicus</i>
15	мышь полевая - <i>Apodemus agrarius</i>
16	полевка обыкновенная - <i>Microtus arvalis</i>

Видов, занесенных в Красную книгу Российской Федерации, Красную книгу Краснодарского края не обнаружено.

ПРИЛОЖЕНИЕ № 3  
к паспорту памятника природы,  
утвержденному приказом  
министерства природных ресурсов  
Краснодарского края  
от 08.11.2013 г. № 1827

Описание обособленных памятников природы

*Для ботанических объектов:*

*диаметр ствола дерева - 0,22 м \_\_\_\_\_,*

*высота деревьев - 5 м \_\_\_\_\_,*

*площадь проекции кроны на поверхность \_\_\_\_\_.*

*Для геологических объектов:*

*линейные размеры геологических объектов \_\_\_\_\_,*

*слагающие породы \_\_\_\_\_,*

*геологический возраст \_\_\_\_\_.*

*Для гидрологических объектов:*

*средний расход воды в роднике \_\_\_\_\_.*

*Другое - Гинкго двулопастный – реликтовое растение, часто называемое живым ископаемым. Это единственный современный представитель класса Гинкговые, растения которого были широко распространены на Земле в мезозойскую эру. В Сибири юры и раннего мела гинкговые были настолько обычны, что встречаются в большинстве отложений того времени. В течение многих веков думали, что в диком виде это растение не встречается, теперь известно, что дикая форма гинкго произрастает в двух небольших районах на востоке Китая. В настоящее время гинкго культивируется в большинстве ботанических садов и парков субтропической Европы и Северной Америки.*

Местонахождение памятника природы - ст. Ленинградская. В станицу дерево завезено дендрологом Бердник Р.К. в 1977 году с Адлерского декоративного питомника.



ПРИЛОЖЕНИЕ № 4  
к паспорту памятника природы,  
утвержденному приказом  
министерства природных ресурсов  
Краснодарского края  
от 08.11.2013 г. № 1827

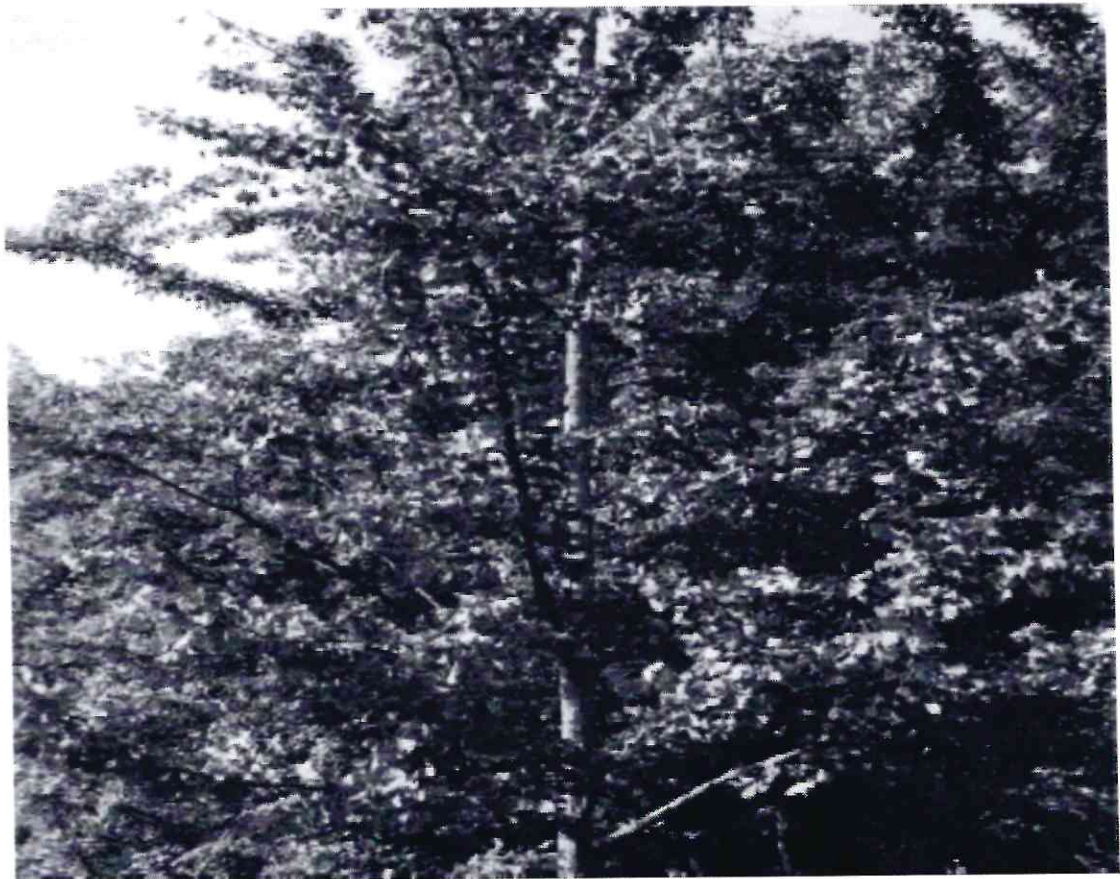
Дополнительные материалы – фотографии памятника природы или наиболее характерных его частей, картографический материал (карты (схемы) расположения памятника природы и охранной зоны (1:100000, 1:50000), карты (схемы) памятника природы с обозначением границ (1:2000 или 1:500, в зависимости от занимаемой площади), Охранное обязательство, иные материалы.



*Рисунок 1 - Памятник природы «Гинкго двулопастный»*

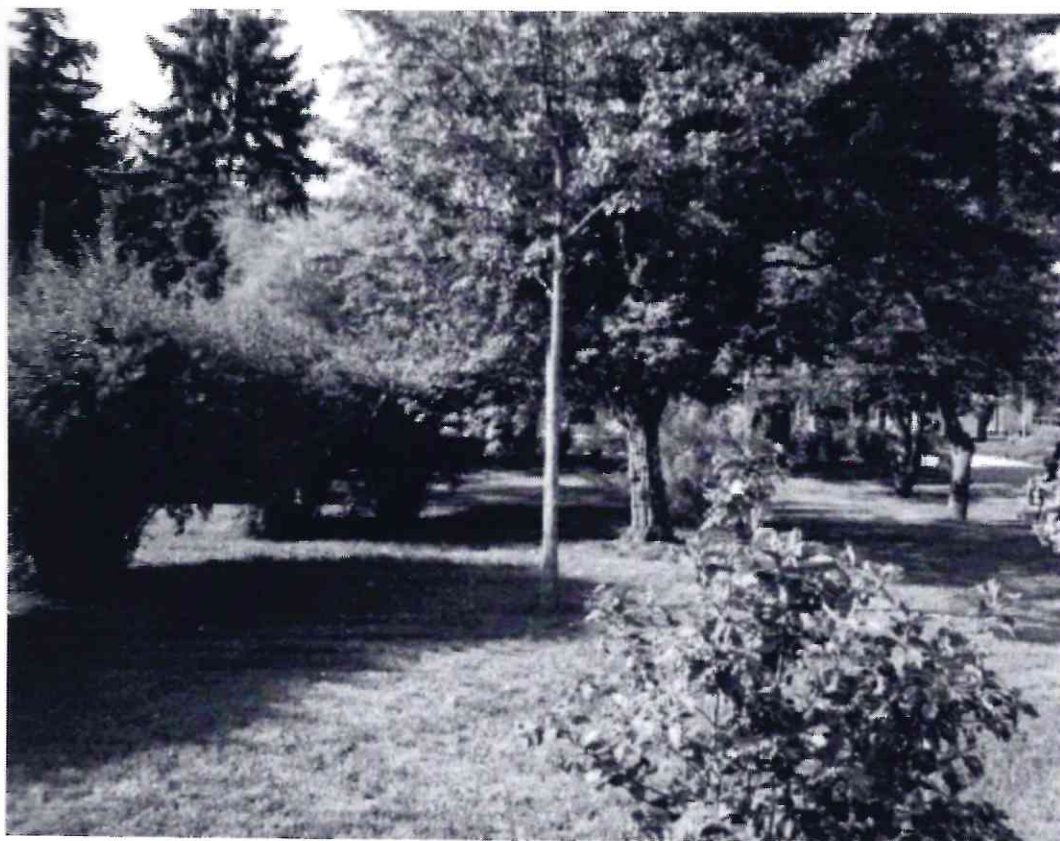


*Рисунок 2 - Памятник природы «Гинкго двулопастный»*





*Рисунок 3 - Памятник природы «Гинкго двулопастный»*

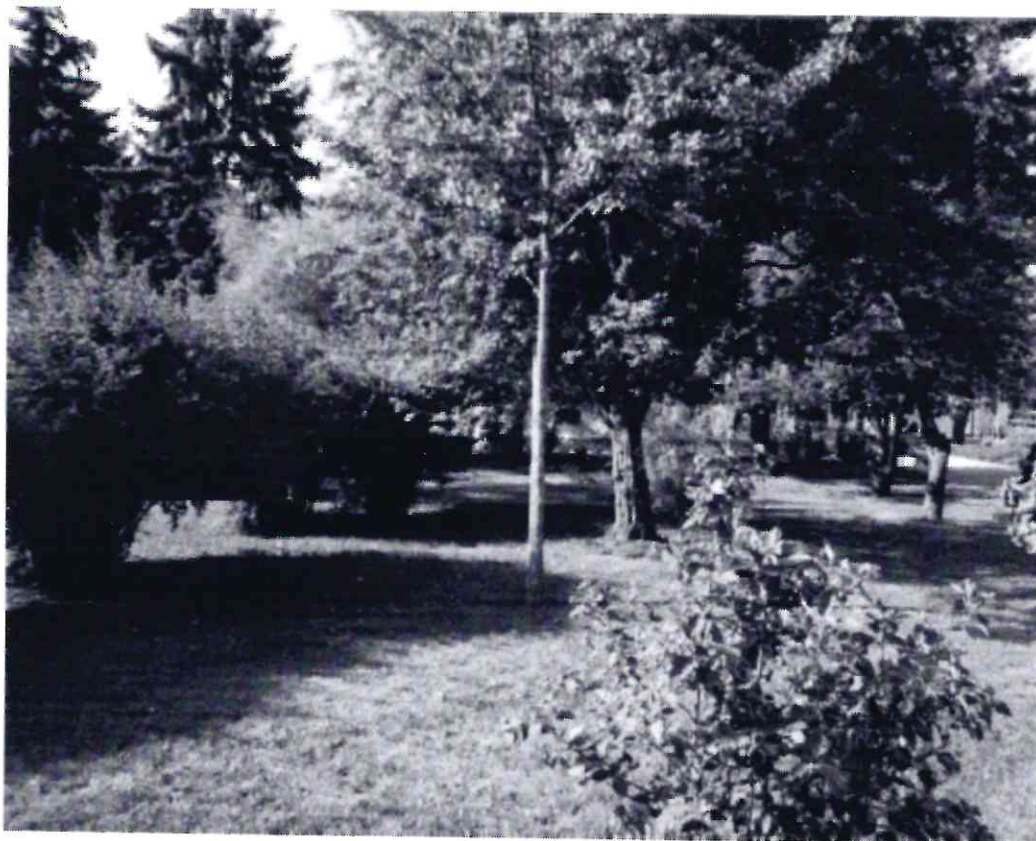


*Рисунок 4 - Памятник природы «Гинкго двулопастный»*





*Рисунок 5 - Памятник природы «Гинкго двулопастный»*



*Рисунок 6 - Памятник природы «Гинкго двулопастный»*



*Рисунок 7 - Памятник природы «Гинкго двулопастный»*

*Рисунок 9 - Памятник природы «Гинкго двулопастный»*

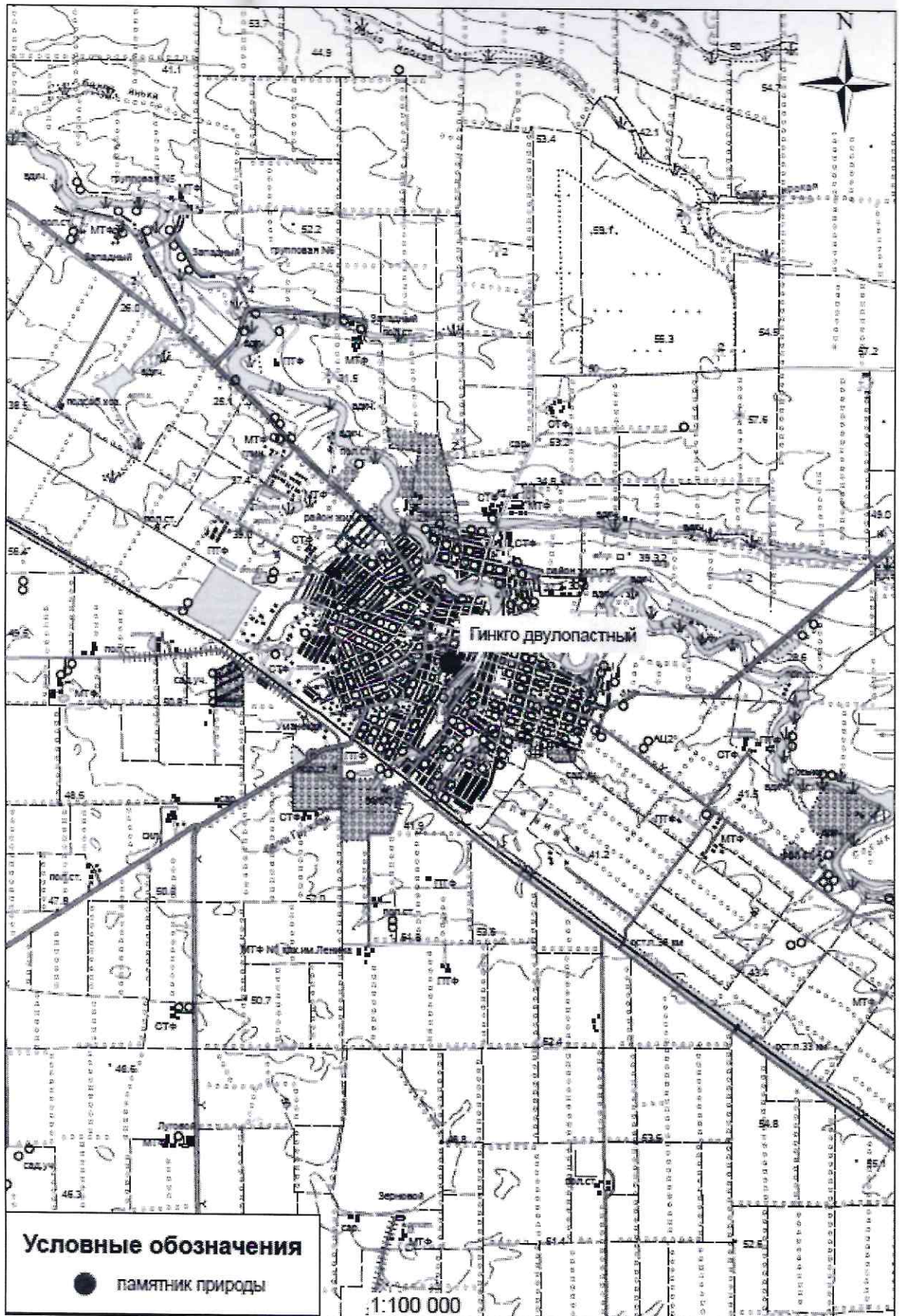
.

1/2





### Схема расположения памятника природы «Гинкго двулопастный»

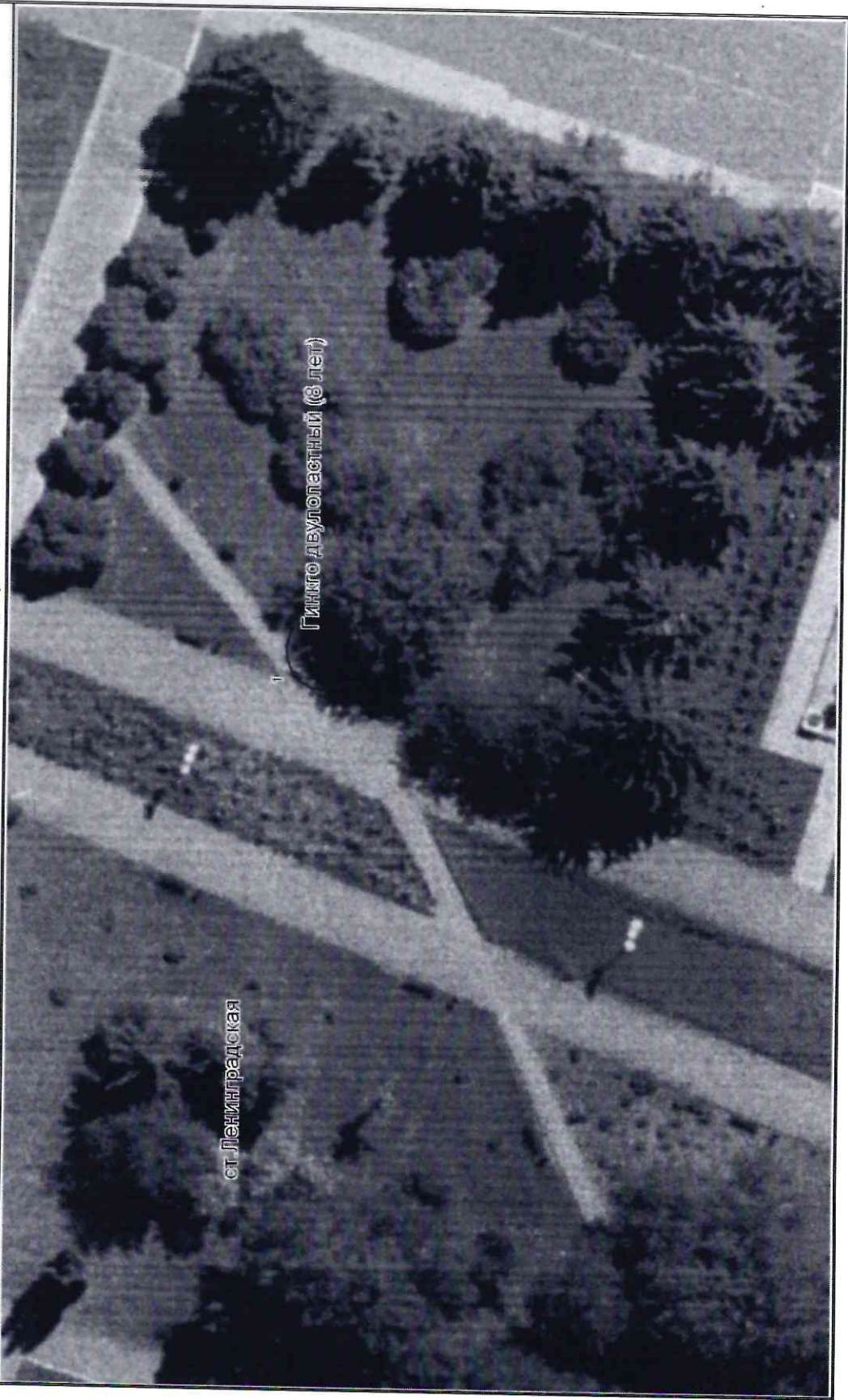




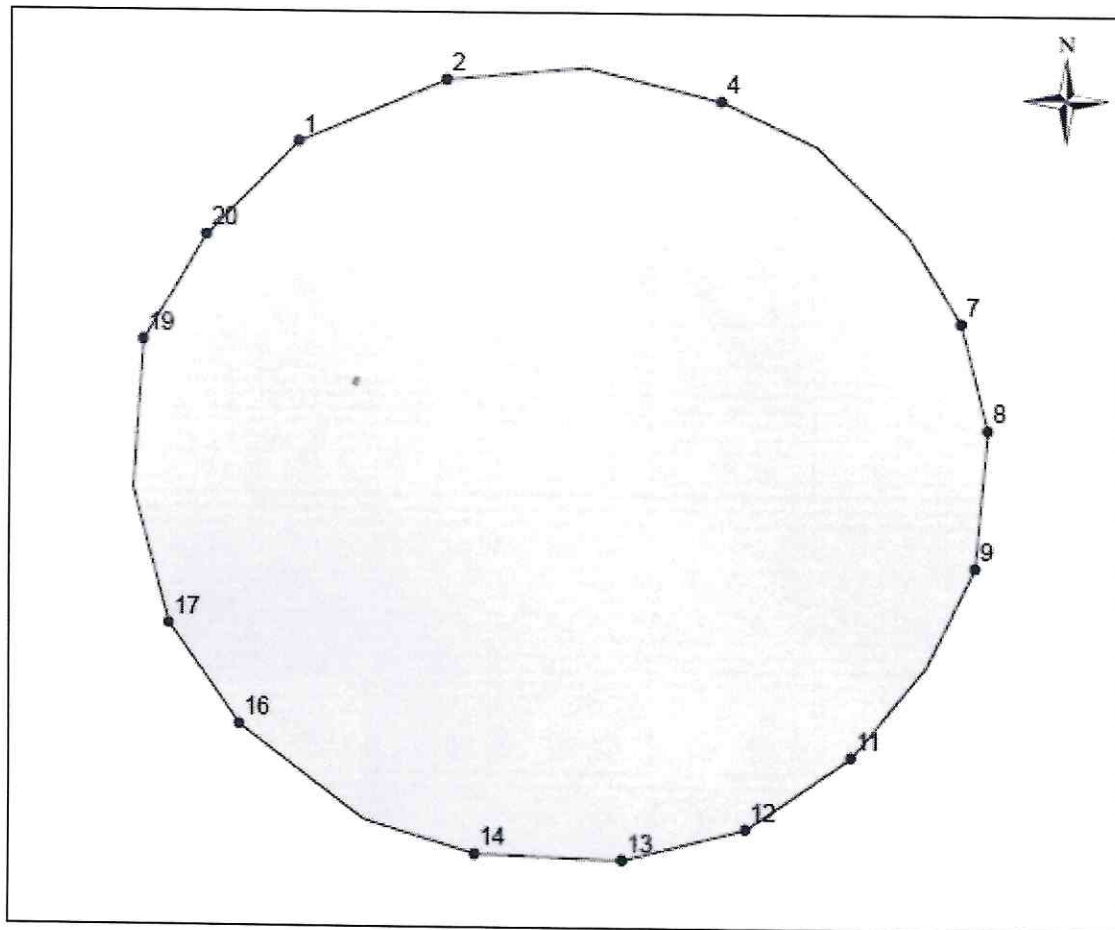
особо охраняемой природной территории "Гинго двулопастный ( 8 лет)" Ленинградского района Краснодарского края  
(наименование объекта землеустройства)

КАРТА (ПЛАН)

План границ объекта землеустройства



**Схема границ памятника природы «Гинкго  
двулопастный»**



1:35

Точка	X	Y
1	621786,38	1408633,11
2	621786,72	1408633,91
4	621786,61	1408635,40
7	621785,43	1408636,70
8	621784,85	1408636,85
9	621784,11	1408636,78
11	621783,08	1408636,12
12	621782,69	1408635,55
13	621782,52	1408634,88
14	621782,55	1408634,08
16	621783,23	1408632,80
17	621783,77	1408632,42
19	621785,31	1408632,27
20	621785,88	1408632,61

Система координат: МСК-23