

РОССИЙСКАЯ ФЕДЕРАЦИЯ
КРАСНОДАРСКИЙ КРАЙ

УТВЕРЖДЕН
приказом министерства
природных ресурсов
Краснодарского края
от 04.07.2013 г. № 903

**ПАСПОРТ ПАМЯТНИКА ПРИРОДЫ
РЕГИОНАЛЬНОГО ЗНАЧЕНИЯ**

«Дантово ущелье»

Наименование памятника природы

город Горячий Ключ

Муниципальное образование

Краснодар 2013 год

Полное наименование памятника природы – «Дантово ущелье»
Распорядительный документ об объявлении (учреждении) памятника природы – решением Горячеключевского горисполкома от 15 июня 1977 года № 11, решением Краснодарского крайисполкома от 14 сентября 1983 года № 488

Памятник природы образован с изъятием/без изъятия у собственников (арендаторов)

Цель создания – сохранение объекта, имеющего научно-познавательное, рекреационное и эстетическое значение..

Подведомственность – министерство природных ресурсов Краснодарского края

Профиль памятника природы – комплексный

Местоположение памятника природы, описание площади и границ памятника природы

Муниципальное образование – город Горячий Ключ

Категория земель – земли населенных пунктов

Кадастровый номер участка – нет

Местоположение памятника природы:

Лесной фонд- нет

Водный фонд- нет

Иные категории земель – населенных пунктов

Населенный пункт – расположен в 0,5 км юго-западнее г. Горячий Ключ

Положение объекта в системе улично-дорожной сети – нет

Наличие или отсутствие территориальной связи с иными природными или природно-антропогенными ландшафтами, ее характер – нет

Наличие в границах ООПТ иных особо охраняемых природных территорий -нет

Описание границ памятника природы – нет

Привязка к системе координат – система координат МСК-23

Точка	X	Y
1	432434,26	1388260,37
2	432437,49	1388272,48
12	432394,98	1388283,55
17	432358,76	1388274,11
18	432358,24	1388262,04
23	432395,70	1388270,71

Описание границ охранной зоны памятника природы (если есть)- нет

Площадь памятника природы – 960 м²

Площадь охранной зоны памятника природы (если есть)- нет

Описание положения в рельефе – расположен на правом берегу р. Псекупс.

Сопряженные объекты - нет

Перечень зон и участков памятника природы, их площади

Кластерность территории памятника природы- нет

Площадь каждого участка, га (м²)- нет

Режим особой охраны

Запрещенные виды деятельности	Разрешенные виды деятельности
<p>любая деятельность, которая может нанести ущерб объектам растительного мира, а также запрещаются виды деятельности, влекущие за собой снижение экологической, эстетической и рекреационной целостности территории, в том числе:</p> <ul style="list-style-type: none"> - деятельность, влекущая искажение сложившегося ландшафта; - предоставление земельных участков для капитального строительства; - прокладка новых дорог, троп, линий электропередач, коммуникаций, возведение строений и сооружений (в том числе временных), не связанных с деятельностью памятника природы; - загрязнение почв; - создание объектов размещения, хранения отходов производства и потребления, радиоактивных, химических, взрывчатых, токсичных, отравляющих и ядовитых веществ; - проезд и стоянка всех видов транспортных средств вне дорог общего пользования, кроме работников специально уполномоченных органов государственной власти; - мойка транспортных средств; - промысловая, любительская охота, иные виды пользования животным миром; - сбор зоологических, ботанических коллекций, а также палеонтологических образцов; - распашка земель, применение ядохимикатов, минеральных удобрений, средств защиты растений, стимуляторов роста и иных химических, а также биологических средств; - прогон и выпас скота; - любые виды загрязнения территории (включая промышленные выбросы и выбросы от автотранспорта); - изыскательские, взрывные и буровые работы. 	<ul style="list-style-type: none"> - осуществление рекреационной деятельности (оборудование экологических троп и мест отдыха) на основании проекта обустройства, при наличии положительного заключения государственной экологической экспертизы; - проведение работ по восстановлению и поддержанию в равновесном состоянии экосистем памятника природы; - организация и проведение научно-исследовательских работ, и осуществление эколого-просветительской деятельности по согласованию с уполномоченным органом в установленном порядке.

Меры охраны:

- осуществление необходимых уходных работ;
- установить информационные и предупредительные аншлаги;
- осуществлять периодический контроль и своевременное информирование о нарушении особого режима охраны в пределах памятника природы;
- оформить паспорт и охранные обязательства в установленном законом порядке;
- произвести межевание земель с последующим их внесением в земельный кадастр с присвоением номера ООПТ.

Природные характеристики территории

Описание *растительности* приводится в Приложении № 1 к паспорту памятника природы.

Описание *животного мира* приводится в Приложении № 2 к паспорту памятника природы.

Параметры обособленного памятника природы приводятся в Приложении № 3 к паспорту памятника природы.

Состояние (степень нарушенности) – хорошее/удовлетворительное/плохое (с указанием повреждений)

- наскальные надписи.

Перечень земельных участков, предоставленных гражданам и юридическим лицам, с указанием местоположения границ, а так же прав владения и пользования участками

Кадастровый номер участка - нет

Местоположение границ участка _____

Для юридического лица: нет

Организационно-правовая форма _____,

наименование, юридический адрес _____,

телефон, факс, e-mail _____,

ФИО руководителя _____,

ФИО контактного лица _____,

Название и реквизиты документов на право собственности, владения, пользования, аренды _____

Для физического лица: - нет

ФИО _____

Название и реквизиты документов на право собственности, владения, пользования, аренды _____

Кадастровый номер участка _____,

Местоположение границ участка _____,

Для юридического лица:

Организационно-правовая форма _____,
 наименование, юридический адрес _____,
 телефон, факс, e-mail _____,
 ФИО руководителя _____,
 ФИО контактного лица _____,
 Название и реквизиты документов на право собственности, владения,
 пользования, аренды _____

Для физического лица:

ФИО _____
 Название и реквизиты документов на право собственности, владения,
 пользования, аренды _____
 Кадастровый номер участка _____,
 Местоположение границ участка _____

Для юридического лица:

Организационно-правовая форма _____,
 наименование, юридический адрес _____,
 телефон, факс, e-mail _____,
 ФИО руководителя _____,
 ФИО контактного лица _____,
 Название и реквизиты документов на право собственности, владения,
 пользования, аренды _____

Для физического лица:

ФИО _____
 Название и реквизиты документов на право собственности, владения,
 пользования, аренды _____

Дополнительные материалы, в том числе Охранное обязательство, приводятся в Приложении № 4 к паспорту памятника природы.

Составитель: Т.Е.Сунцова,
 Ведущий специалист-эксперт отдела особо
 охраняемых природных территорий


 ПОДПИСЬ

Ведущий консультант отдела
 особо охраняемых
 природных территорий А.А.Медков


 ПОДПИСЬ

Дата 4 июля 2013г.

ПРИЛОЖЕНИЕ № 1
к паспорту памятника природы,
утвержденному приказом
министерства природных ресурсов
Краснодарского края
от 04.07.2013 № 903

Растительность – перечень основных типов растительных сообществ, их состав, характеристика, пространственное распределение. Список видов, занесенных в Красную книгу Российской Федерации, Красную книгу Краснодарского края.

Список видов растений

№	Вид растения
1	бузина черная - <i>Sambucus nigra</i>
2	волжанка обыкновенная - <i>Aruncus vulgaris</i>
3	вудсия ломкая - <i>Woodsia fragilis</i>
4	горец перечный - <i>Persicaria hydropiper</i>
5	горец почечуйный - <i>Persicaria maculosa</i>
6	граб обыкновенный - <i>Carpinus</i>
7	дуб черешчатый - <i>Quercus robur</i>
8	ива вавилонская - <i>Salix babylonica</i>
9	коротконожка - <i>Near Threatened</i>
10	костенец волосовидный - <i>Asplenium trichomanes</i>
11	крапива двудомная - <i>Urtica dioica</i>
12	маршанция многообразная - <i>Marchantia polymorpha</i>
13	осока - <i>Carex</i>
14	рододендрон желтый - <i>Rhododendron luteum</i>
15	тамус обыкновенный - <i>Tamus communis</i>
16	терн - <i>Prunus spinosa</i>
17	традесканция Андерсона - <i>Tradescantia andersoniana</i>
18	череда трехраздельная - <i>Bidens tripartita</i>
19	чернильный гриб - <i>Coprinopsis atramentaria</i>
20	Черноголовка - <i>Prunella</i>
21	чубушник кавказский - <i>Philadelphus caucasicus</i>
22	щитовник мужской - <i>Dryopteris filixmas</i>

Видов, занесенных в Красную книгу Российской Федерации, Красную книгу Краснодарского края не обнаружено.

ПРИЛОЖЕНИЕ № 2
к паспорту памятника природы,
утвержденному приказом
министерства природных ресурсов
Краснодарского края
от 04.07.2013 № 903

Животный мир – видовой состав, численность, местообитание. Список видов, занесенных в Красную книгу Российской Федерации, Красную книгу Краснодарского края.

Список животных

№	Вид животного
1	Алланкастрия кавказская (зеринтия кавказская, таис кавказская) - <i>Allancastria caucasica</i>
2	жаба колхидская - <i>Bufo verrucosissimus</i>
3	лягушка малоазиатская - <i>Rana macrocnemis</i>
4	пещерник кавказский - <i>Dolichopoda euxina</i>

Видов, занесенных в Красную книгу Российской Федерации, Красную книгу Краснодарского края не обнаружено.

ПРИЛОЖЕНИЕ № 3
к паспорту памятника природы,
утвержденному приказом
министерства природных ресурсов
Краснодарского края
от 04.07.2013 № 903

Описание обособленных памятников природы

Для ботанических объектов:

диаметр ствола дерева _____,

высота дерева _____,

площадь проекции кроны на поверхность _____.

Для геологических объектов:

линейные размеры геологических объектов _____,

слагающие породы _____,

геологический возраст _____.

Для гидрологических объектов:

средний расход воды в роднике _____.

Другое – Ущелье является частью балки, врезанной в склоны крайнего северо-западного окончания хребта Котх. Ущелье выработано в песчано-глинистых отложениях палеогеновой системы. Выходы коренных пород имеются в верхней его части. Там, где водный поток встречал более стойкие к разрушению и мощные пласты кварцево-глауконитовых песчаников, сформировалась территория ущелья. В начале ущелья в породе выбиты ступени, которые носят название Дантовой лестницы. Ущелье доступно для туристических посещений.

«Дантово ущелье» располагается на площади Псекупского месторождения минеральных вод в непосредственной близости от участков разработки месторождения (эксплуатационные скважины). Песчанникам, составляющим Котский хребет свойственна система трещин, служащих местом выхода минеральных грифонов. Перед входом в ущелье слева, в пределах Минеральной площадки, расположен минеральный источник. Справа в скалы встроена часовня. По склонам над Дантовым ущельем растет широколиственный лес из дуба, бука, граба, клена полевого. Мокрые склоны покрыты вечнозеленым мхом

Дантово ущелье является объектом историко-культурного наследия регионального значения (номер по госписку 978), поставлен на государственную охрану решениями Краснодарского крайисполкома от 16.05.1979 г. и от 31.08.1981 г. № 540.

ПРИЛОЖЕНИЕ № 4
к паспорту памятника природы,
утвержденному приказом
министерства природных ресурсов
Краснодарского края
от 04.07.2015 № 903

Дополнительные материалы – фотографии памятника природы или наиболее характерных его частей, картографический материал (карты (схемы) расположения памятника природы и охранной зоны (1:100000, 1:50000), карты (схемы) памятника природы с обозначением границ (1:2000 или 1:500, в зависимости от занимаемой площади), Охранное обязательство, иные материалы.



Рисунок 1 – Памятник природы «Дантово ущелье»



Рисунок 2 – Памятник природы «Дантово ущелье»



Рисунок 3 – Памятник природы «Дантово ущелье»



Рисунок 4 – Памятник природы «Дантово ущелье»



Рисунок 5 – Памятник природы «Дантово ущелье»



Рисунок 6 – Памятник природы «Дантово ущелье»

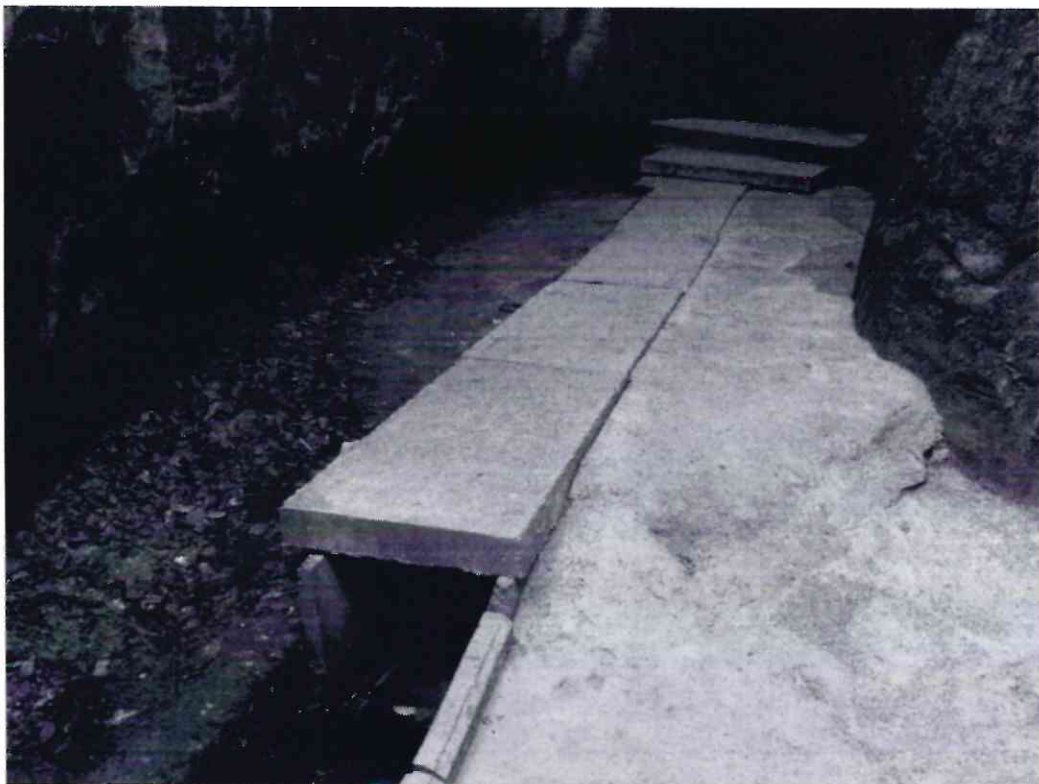


Рисунок 7 – Памятник природы «Дантово ущелье»



Рисунок 8 – Памятник природы «Дантово ущелье»

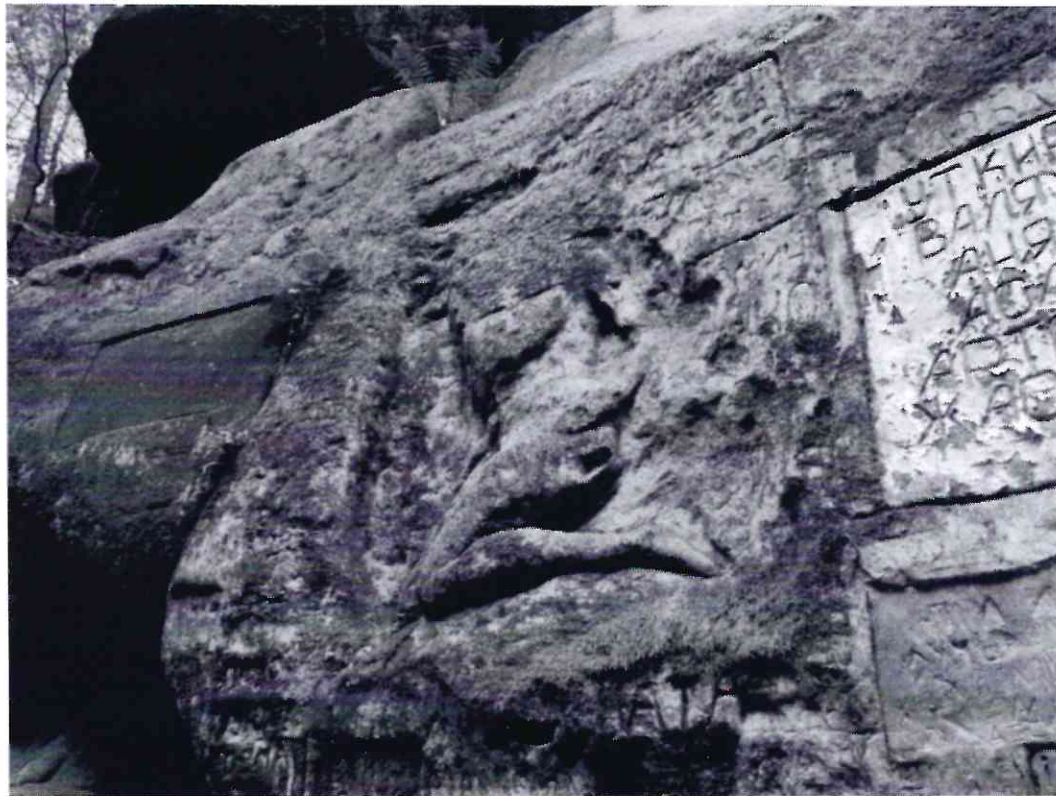
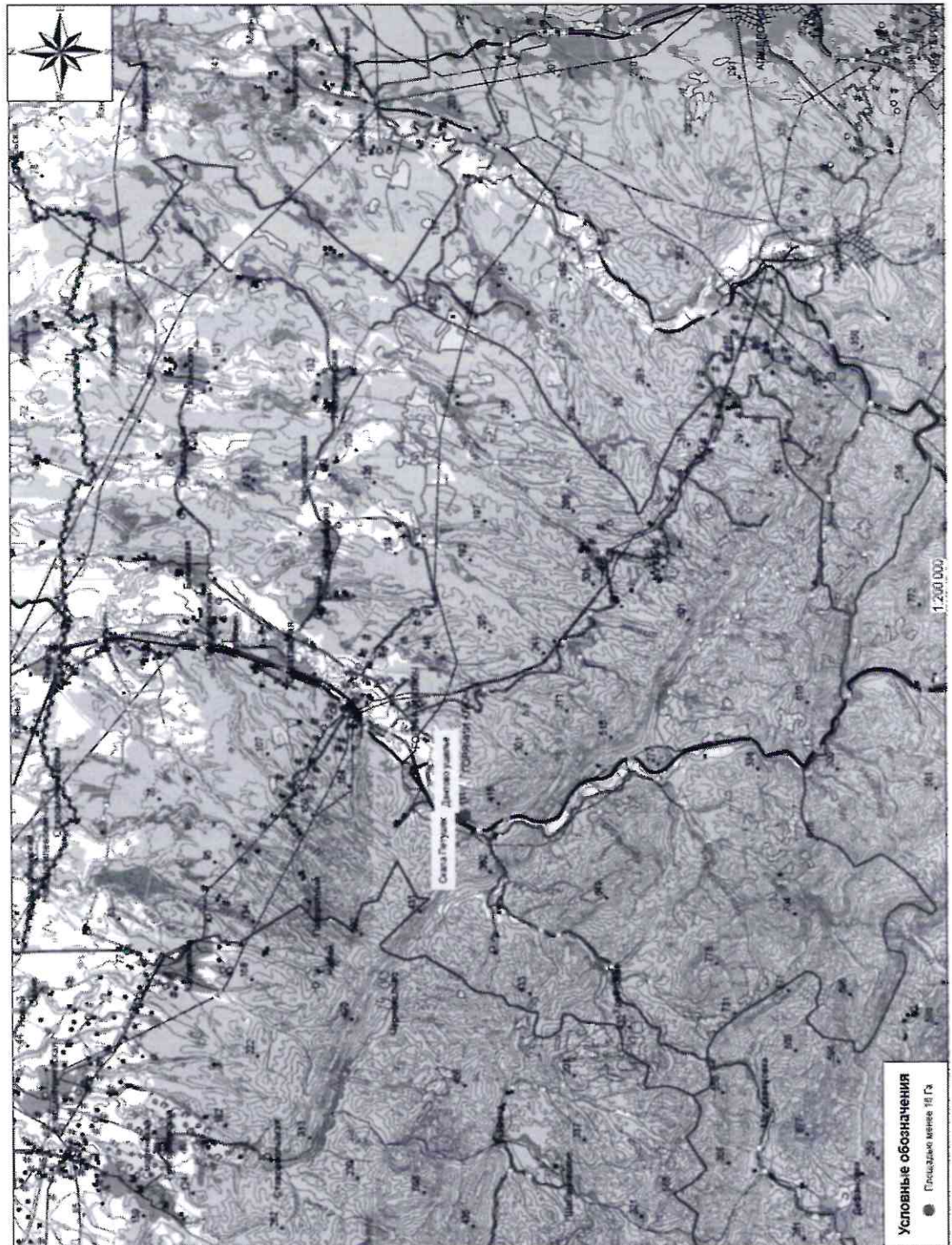


Рисунок 9 – Памятник природы «Дантово ущелье»

Схема расположения памятника природы «Дантово ущелье»



КАРТА (ПЛАН)
особо охраняемой природной территории "Дантово ущелье" город Горячий Ключ Краснодарского края
(наименование объекта землеустройства)

План границ объекта землеустройства

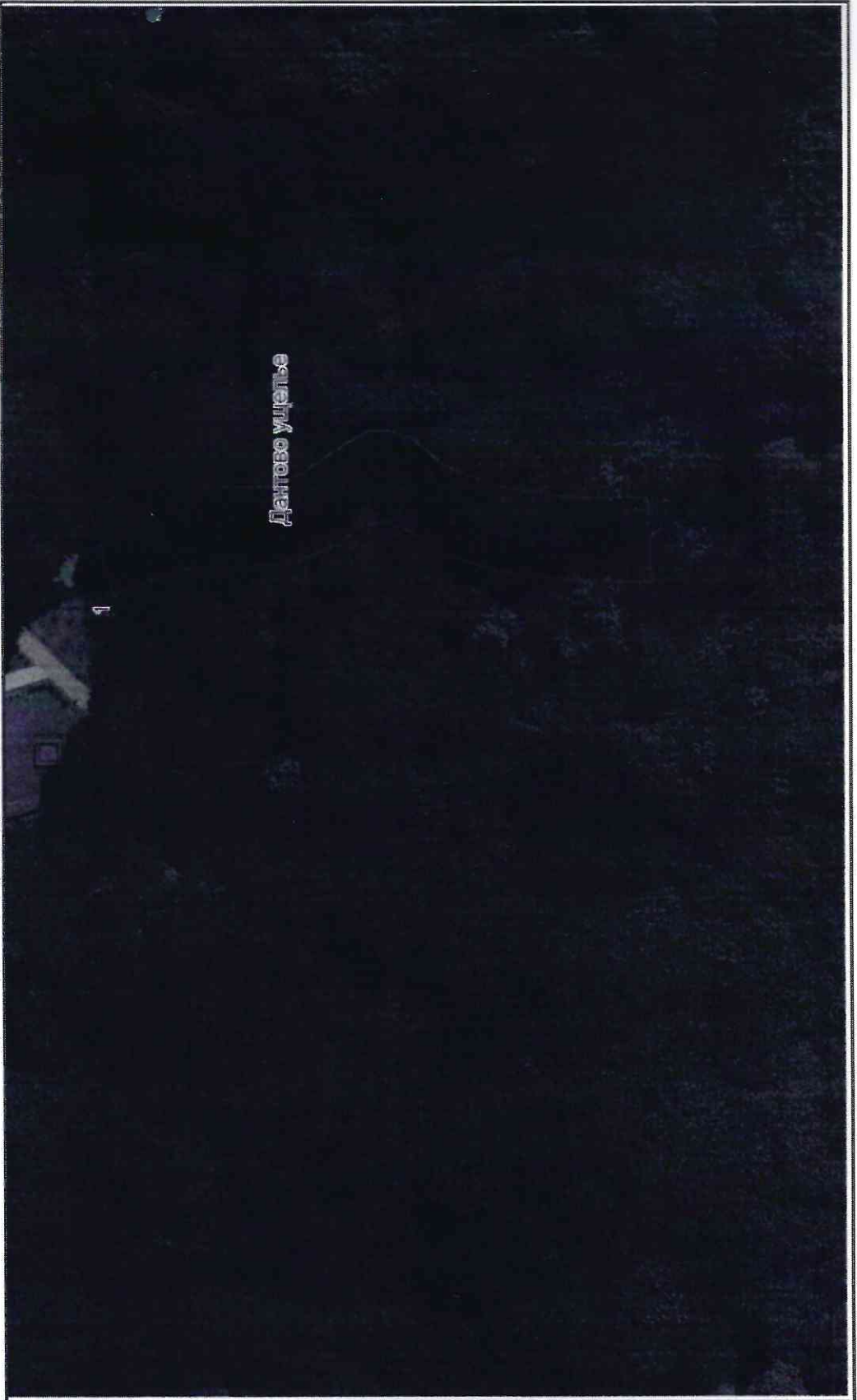
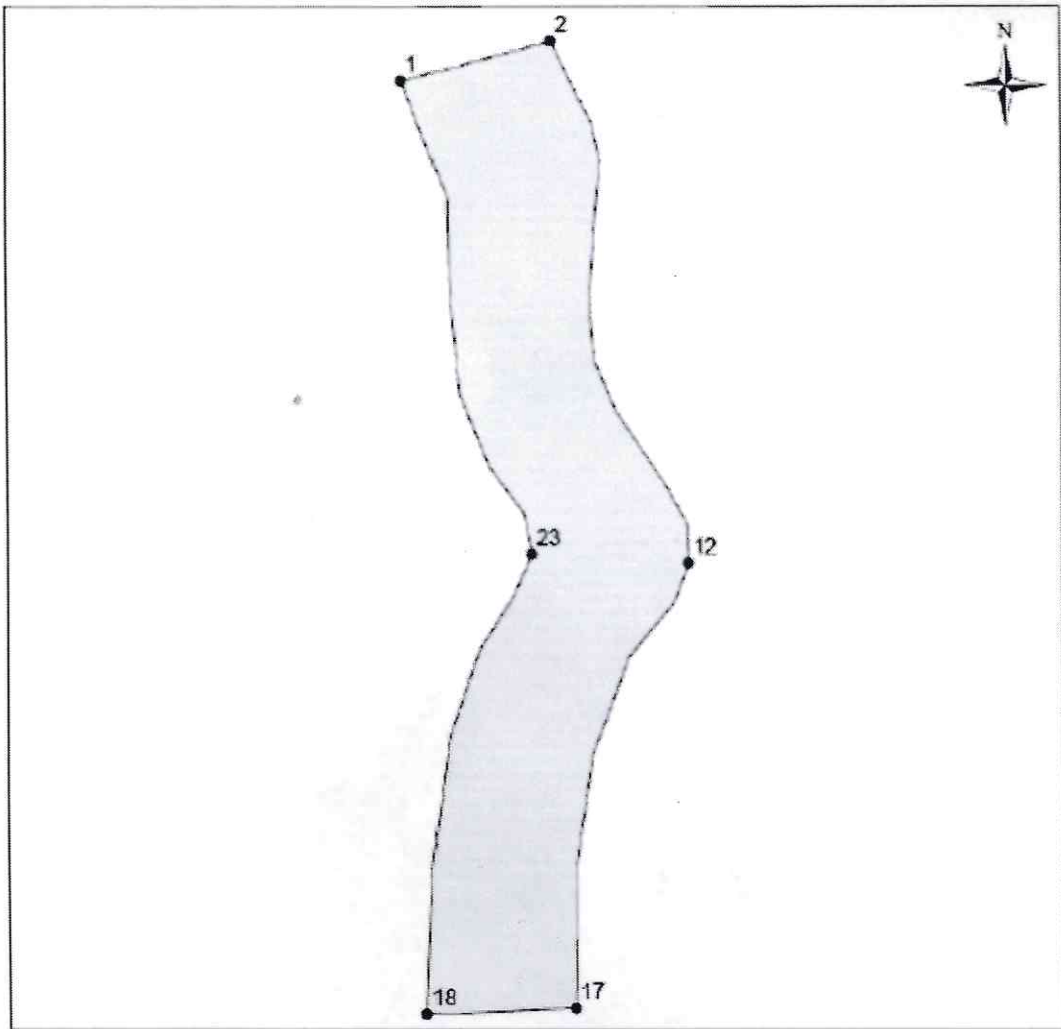


Схема границ памятника природы «Дантово ущелье»



1:500

Точка	X	Y
1	432434,26	1388260,37
2	432437,49	1388272,48
12	432394,98	1388283,55
17	432358,76	1388274,11
18	432358,24	1388262,04
23	432395,70	1388270,71

Система координат: МСК-23