

РОССИЙСКАЯ ФЕДЕРАЦИЯ
КРАСНОДАРСКИЙ КРАЙ

УТВЕРЖДЕН
приказом министерства
природных ресурсов
Краснодарского края
от 08.11.2013 г. № 1827

**ПАСПОРТ ПАМЯТНИКА ПРИРОДЫ
РЕГИОНАЛЬНОГО ЗНАЧЕНИЯ**

«Два дерева платана»

Наименование памятника природы

г.Краснодар

Муниципальное образование

Краснодар 2013 год

*Полное наименование памятника природы – «Два дерева платана»
 Распорядительный документ об объявлении (учреждении) памятника
 природы - решение Краснодарского крайисполкома от 14 сентября 1983 года
 № 488*

*Памятник природы образован с изъятием/без изъятия у собственников
 (арендаторов)*

*Цель создания – сохранение ботанического объекта, имеющего историческое,
 учебно-познавательное и эстетическое значение.*

*Подведомственность – министерство природных ресурсов Краснодарского
 края*

Профиль памятника природы – ботанический.

**Местоположение памятника природы, описание площади и границ
 памятника природы**

Муниципальное образование– г.Краснодар

Категория земель– земли населенных пунктов

Кадастровый номер участка– нет

Местоположение памятника природы:

Лесной фонд- нет

Водный фонд- нет

Иные категории земель – населенных пунктов

Населенный пункт – г. Краснодар

Положение объекта в системе улично-дорожной сети – ул. Коммунаров 1.

*Наличие или отсутствие территориальной связи с иными природными или
 природно-антропогенными ландшафтами, ее характер – нет*

Наличие в границах ООПТ иных особо охраняемых природных территорий -нет

*Описание границ памятника природы – границы выделены по проекции крон
 деревьев на земную поверхность*

Привязка к системе координат– МСК-23

Точка	X	Y
1	476171,30	1378005,16
2	476173,07	1378007,38
4	476174,48	1378012,68
6	476172,89	1378019,13
8	476166,18	1378020,54
10	476159,11	1378017,80
11	476156,02	1378016,56
13	476151,78	1378013,02
14	476149,22	1378011,35
16	476146,30	1378006,66
17	476146,65	1378004,81
18	476148,51	1378002,51
21	476156,11	1378002,95
22	476157,88	1378003,14
24	476162,73	1378003,22
26	476168,39	1378004,19

Описание границ охранной зоны памятника природы (если есть) – нет

Площадь памятника природы – 0,0370 га

Площадь охранной зоны памятника природы (если есть)- нет

Описание положения в рельефе – нет

Сопряженные объекты – нет

Перечень зон и участков памятника природы, их площади

Кластерность территории памятника природы- нет

Площадь каждого участка, га (м²)-

Режим особой охраны

Запрещенные виды деятельности	Разрешенные виды деятельности
<p>любая деятельность, которая может нанести ущерб объектам растительного мира, а также запрещаются виды деятельности, влекущие за собой снижение экологической, эстетической и рекреационной целостности территории, в том числе:</p> <ul style="list-style-type: none"> - любая хозяйственная деятельность, не совместимая с его назначением, в том числе: - любое повреждение дерева; - прокладка коммуникаций; - уплотнение почвы вокруг дерева; - проведение в непосредственной близости от дерева работ, которые могут привести к развитию эрозии почвы или к другим нарушениям состояния грунтов и повреждению корней дерева; - установка искусственной иллюминации на дереве. 	<ul style="list-style-type: none"> - поддержание в технически исправном состоянии помещений, и их реконструкция без увеличения занимаемой площади на участке ООПТ; - посадка и уход за растительностью на территории земельных участков, находящихся в частной собственности, без увеличения площади на участке ООПТ; - уходные работы по удалению сухих ветвей, в целях безопасности граждан и материальных ценностей; - организация и проведение научно-исследовательских работ, и осуществление эколого-просветительской деятельности по согласованию с уполномоченным органом в установленном порядке.

Меры охраны:

- осуществлять необходимые уходные работы за деревьями;
- установить аншлаг, информирующий о статусе деревьев;
- учитывать режим памятника природы при ведении хозяйственной деятельности.

Природные характеристики территории

Описание *растительности* приводится в Приложении № 1 к паспорту памятника природы.

Описание *животного мира* приводится в Приложении № 2 к паспорту памятника природы.

Параметры обособленного памятника природы приводятся в Приложении № 3 к паспорту памятника природы.

Состояние (степень нарушенности) – хорошее/удовлетворительное/плохое (с указанием повреждений)

- уплотнение почвы вокруг дерева;
- отсутствие ограждения и охранных знаков.

Перечень земельных участков, предоставленных гражданам и юридическим лицам, с указанием местоположения границ, а так же прав владения и пользования участками

Кадастровый номер участка - нет

Местоположение границ участка _____

Для юридического лица: Центральный внутригородской округ

Организационно-правовая форма _____,

наименование, юридический адрес _____,

телефон, факс, e-mail _____,

ФИО руководителя _____,

ФИО контактного лица _____,

Название и реквизиты документов на право собственности, владения, пользования, аренды _____

Для физического лица: - нет

ФИО _____

Название и реквизиты документов на право собственности, владения, пользования, аренды _____

Кадастровый номер участка _____,

Местоположение границ участка _____

Для юридического лица:

Организационно-правовая форма _____,

наименование, юридический адрес _____,

телефон, факс, e-mail _____,

ФИО руководителя _____,

ФИО контактного лица _____,

Название и реквизиты документов на право собственности, владения, пользования, аренды _____

Для физического лица:

ФИО _____

Название и реквизиты документов на право собственности, владения, пользования, аренды _____

Кадастровый номер участка _____,

Местоположение границ участка _____

Для юридического лица:

Организационно-правовая форма _____,

наименование, юридический адрес _____,

телефон, факс, e-mail _____,

ФИО руководителя _____,

ФИО контактного лица _____,
 Название и реквизиты документов на право собственности, владения,
 пользования, аренды _____

Для физического лица:

ФИО _____
 Название и реквизиты документов на право собственности, владения,
 пользования, аренды _____
 Кадастровый номер участка _____,
 Местоположение границ участка _____

Для юридического лица:

Организационно-правовая форма _____,
 наименование, юридический адрес _____,
 телефон, факс, e-mail _____,
 ФИО руководителя _____,
 ФИО контактного лица _____,
 Название и реквизиты документов на право собственности, владения,
 пользования, аренды _____

Для физического лица:

ФИО _____
 Название и реквизиты документов на право собственности, владения,
 пользования, аренды _____

Дополнительные материалы, в том числе Охранное обязательство, приводятся в
 Приложении № 4 к паспорту памятника природы.

Составитель: Т.Е.Сунцова,
 Ведущий специалист-эксперт отдела особо
 охраняемых природных территорий



 подпись

Ведущий консультант отдела
 особо охраняемых
 природных территорий А.А.Медков



 подпись

Дата 1 июля 2013 года

ПРИЛОЖЕНИЕ № 1
к паспорту памятника природы,
утвержденному приказом
министерства природных ресурсов
Краснодарского края
от 08.11.2013 г. № 1827

Растительность – перечень основных типов растительных сообществ, их состав, характеристика, пространственное распределение. Список видов, занесенных в Красную книгу Российской Федерации, Красную книгу Краснодарского края.

Список видов растений

№	Вид растения
1	гибискус сирийский - <i>Hibiscus syriacus</i>
2	гравилат городской - <i>Geum urbanum</i>
3	девичий виноград пятилисточковый - <i>Parthenocissus quinquefolia</i>
4	ирис гибридный - <i>Iris</i>
5	кислица обыкновенная - <i>Oxalis acetosella</i>
6	ландыш майский - <i>Convallaria majalis</i>
7	можжевельник - <i>Juniperus sp</i>
8	мятлик луковичный - <i>Poa bulbosa</i>
9	орех черный - <i>Juglans nigra</i>
10	робиния псевдо-акация - <i>Robinia pseudo-acacia</i>
11	роза - <i>Rosa</i>
12	сирень обыкновенная - <i>Syringa vulgaris</i>
13	фиалка душистая - <i>Viola odorata</i>
14	хмель обыкновенный - <i>Humulus lupulus</i>
15	ячмень заячий - <i>Hordeum leporinum</i>

Видов, занесенных в Красную книгу Российской Федерации, Красную книгу Краснодарского края не обнаружено.

ПРИЛОЖЕНИЕ № 2
к паспорту памятника природы,
утвержденному приказом
министерства природных ресурсов
Краснодарского края
от 08.11.2013 г. № 1827

Животный мир – видовой состав, численность, местообитание. Список видов, занесенных в Красную книгу Российской Федерации, Красную книгу Краснодарского края.

Список животных

№	Вид животного
орнитофауна	
1	воробей домовый - <i>Passer domesticus</i>
2	ворона серая - <i>Corvus cornix</i>
3	голубь сизый - <i>Columba livia</i>
4	сорока обыкновенная - <i>Pica pica</i>
териофауна	
5	мышь домовая - <i>Mus musculus</i>
6	крыса - <i>Rattus</i>

Видов, занесенных в Красную книгу Российской Федерации, Красную книгу Краснодарского края не обнаружено.

ПРИЛОЖЕНИЕ № 3
к паспорту памятника природы,
утвержденному приказом
министерства природных ресурсов
Краснодарского края
от 08.11.2013 г. № 1827

Описание обособленных памятников природы

Для ботанических объектов:

диаметр ствола дерева _____,

высота деревьев _____,

площадь проекции кроны на поверхность _____.

Для геологических объектов:

линейные размеры геологических объектов _____,

слагающие породы _____,

геологический возраст _____.

Для гидрологических объектов:

средний расход воды в роднике _____.

Другое - Два платана растут в 10 м друг от друга. Возраст деревьев более 150 лет. Первое дерево расположено в 1,5 м от тротуара и в 10 м от жилого дома. Высота платана 28 м, диаметр кроны 17 м, окружность ствола 2,7 м. В стволе два дупла, кора испещрена надписями. Почва вокруг дерева сильно уплотнена.

Второе дерево расположено в 0,5 м от тротуара. Высота дерева 30 м, диаметр кроны 22 м, окружность ствола 3,5 м. На деревьях много сухих ветвей. Близость проезжей части, домов, коммуникаций, высокая антропогенная нагрузка негативно сказываются на состоянии и развитии платанов.

Вблизи памятника природы расположен один объект историко-культурного наследия:

- дом жилой, кооперативный, 1924 г. Здесь жил герой гражданской войны Д.П. Жлоба, 1930 – 1937 гг. (угол ул. Коммунаров, 1 и ул. им. Пушкина, 32, лит. А. Номер по государственному списку – 25)

ПРИЛОЖЕНИЕ № 4
к паспорту памятника природы,
утвержденному приказом
министерства природных ресурсов
Краснодарского края
от 08.11.2013 г. № 1827

Дополнительные материалы – фотографии памятника природы или наиболее характерных его частей, картографический материал (карты (схемы) расположения памятника природы и охранной зоны (1:100000, 1:50000), карты (схемы) памятника природы с обозначением границ (1:2000 или 1:500, в зависимости от занимаемой площади), Охранное обязательство, иные материалы.



Рисунок 1 - Памятник природы «Два дерева платана»



Рисунок 2 - Памятник природы «Два дерева платана»



Рисунок 3 - Памятник природы «Два дерева платана»



Рисунок 4 - Памятник природы «Два дерева платана»



Рисунок 5 - Памятник природы «Два дерева платана»

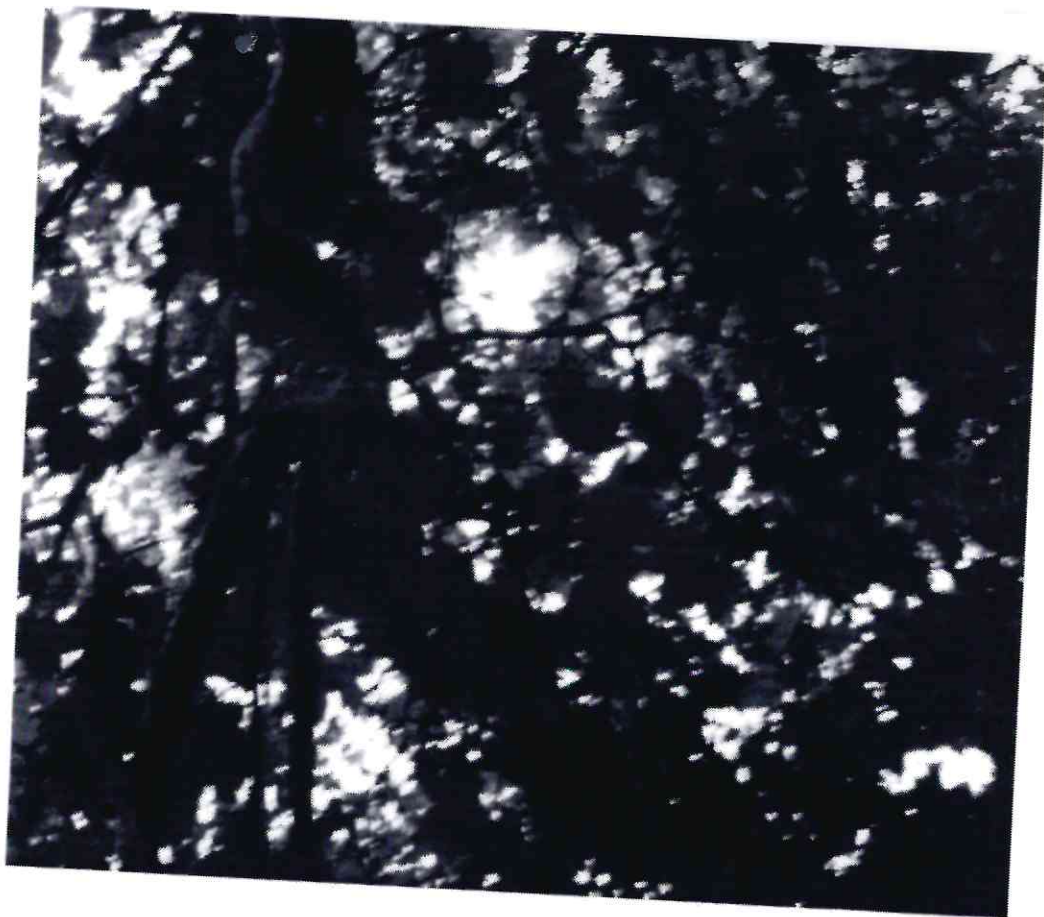


Рисунок 6 - Памятник природы «Два дерева платана»



Рисунок 7 - Памятник природы «Два дерева платана»



Рисунок 8 - Памятник природы «Два дерева платана»

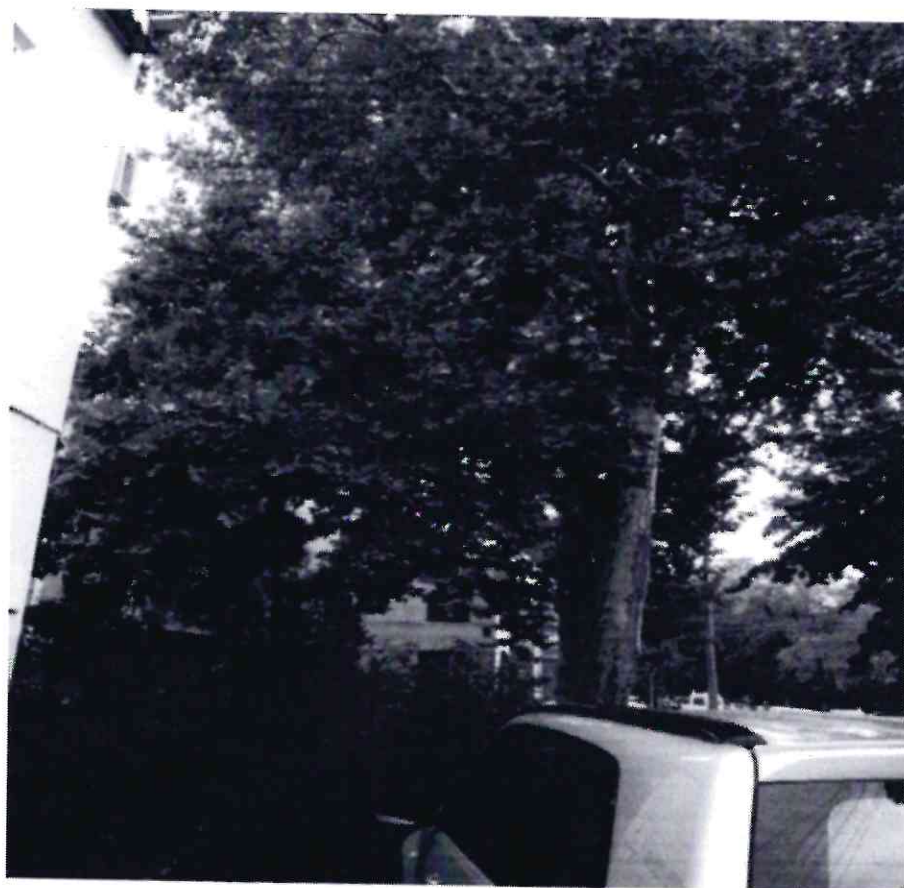
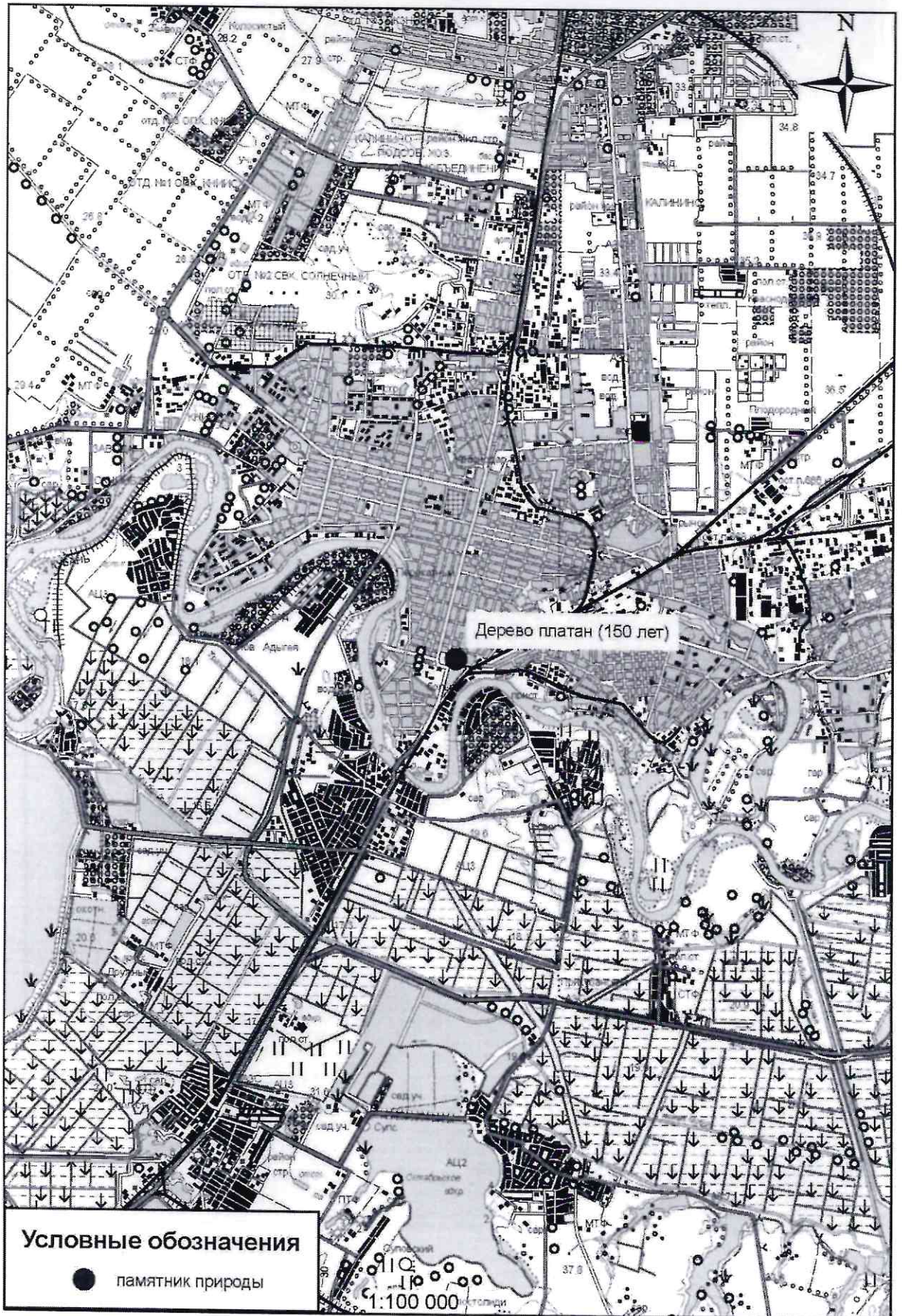


Рисунок 9 - Памятник природы «Два дерева платана»



Рисунок 10 - Памятник природы «Два дерева платана»

Схема расположения памятника природы «Два дерева платана»

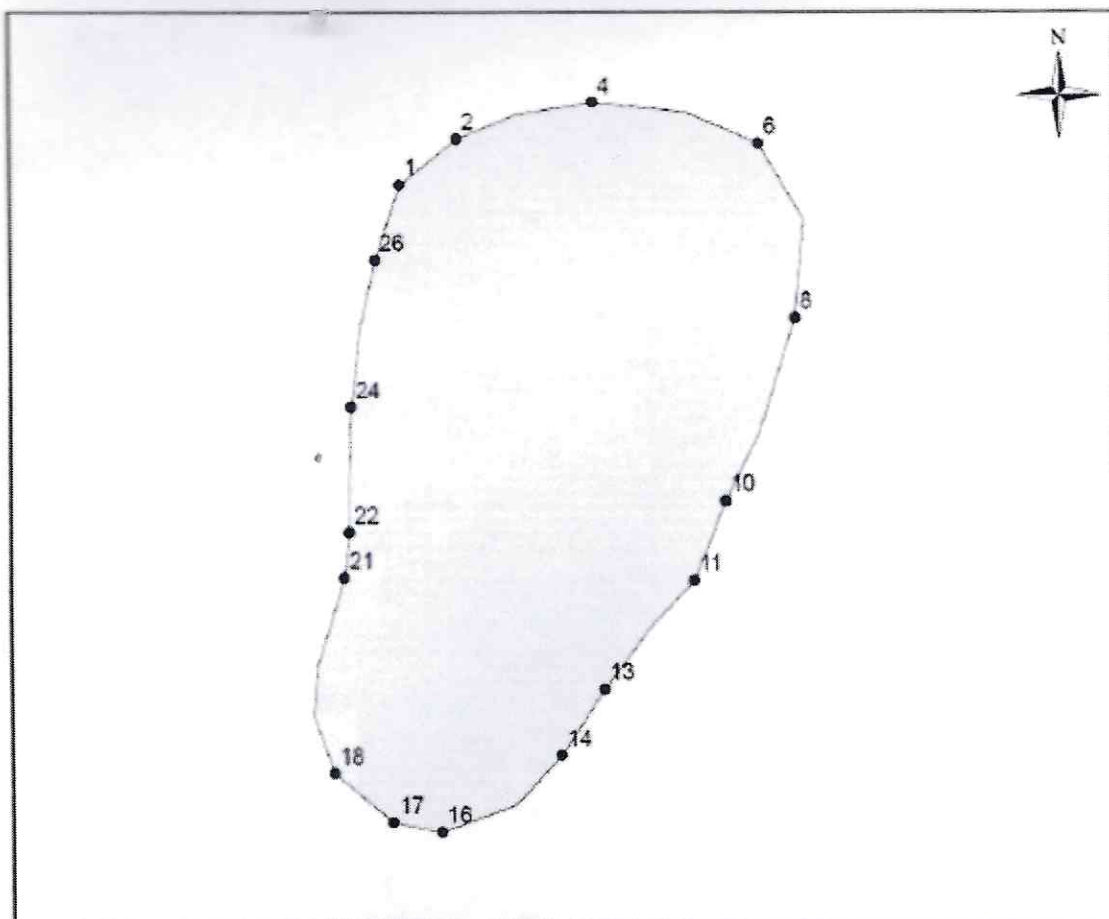


КАРТА (ПЛАН)
Особо охраняемой природной территории "Дерево платан (150 лет)" города Краснодара Краснодарского края
(наименование объекта землеустройства)

План границ объекта землеустройства



Схема границ памятника природы «Два дерева платана»



1:250

Точка	X	Y
1	476171,30	1378005,16
2	476173,07	1378007,38
4	476174,48	1378012,68
6	476172,89	1378019,13
8	476166,18	1378020,54
10	476159,11	1378017,80
11	476156,02	1378016,56
13	476151,78	1378013,02
14	476149,22	1378011,35
16	476146,30	1378006,66
17	476146,65	1378004,81
18	476148,51	1378002,51
21	476156,11	1378002,95
22	476157,88	1378003,14
24	476162,73	1378003,22
26	476168,39	1378004,19

Система координат: МСК-23