

РОССИЙСКАЯ ФЕДЕРАЦИЯ
КРАСНОДАРСКИЙ КРАЙ

УТВЕРЖДЕН
приказом министерства
природных ресурсов
Краснодарского края
от 08.11.2013 г. № 1827

**ПАСПОРТ ПАМЯТНИКА ПРИРОДЫ
РЕГИОНАЛЬНОГО ЗНАЧЕНИЯ**

«Дендропарк «Колхозный»

Наименование памятника природы

Кореновский район

Муниципальное образование

Краснодар 2013 год

Полное наименование памятника природы – «Дендропарк «Колхозный»
Распорядительный документ об объявлении (учреждении) памятника природы - решение Кореновского райисполкома от 29 июля 1980 года № 386; решение Краснодарского крайисполкома от 14 сентября 1983 года № 488.
Памятник природы образован с изъятием/без изъятия у собственников (арендаторов)

Цель создания – сохранение зеленых насаждений, имеющих эстетическое, экологическое и культурное значение, создания благоприятной окружающей среды, условий для отдыха и экологического просвещения населения.

Подведомственность – министерство природных ресурсов Краснодарского края

Профиль памятника природы – комплексный

Местоположение памятника природы, описание площади и границ памятника природы

Муниципальное образование– Кореновский район

Категория земель– земли населенных пунктов

Кадастровый номер участка– нет

Местоположение памятника природы:

Лесной фонд- нет

Водный фонд- нет

Иные категории земель – населенных пунктов

Населенный пункт – хутор Пролетарский

Положение объекта в системе улично-дорожной сети – нет

Наличие или отсутствие территориальной связи с иными природными или природно-антропогенными ландшафтами, ее характер – нет

Наличие в границах ООПТ иных особо охраняемых природных территорий -нет

Описание границ памятника природы – с севера и с запада ограничен рекой Левый Бейсужек, с юго-восточной стороны граница выделена условно – совпадает с границей проекции кроны крайних деревьев на земную поверхность..

Привязка к системе координат– МСК-23

Точка	X	Y
1	532002,83	1400241,74
2	532011,36	1400298,43
3	532001,16	1400298,43
4	532000,75	1400348,03
5	531981,91	1400348,03
7	531941,42	1400375,36
12	531827,25	1400268,06
16	531773,44	1400306,53
19	531732,96	1400252,87
22	531767,41	1400157,72
29	531907,91	1400123,30

Описание границ охранной зоны памятника природы (если есть) – нет

Площадь памятника природы – 45151 м²

Площадь охранной зоны памятника природы (если есть) – нет

Описание положения в рельефе – расположен в излучине р. Левый Бейсужек

Сопряженные объекты – нет

Перечень зон и участков памятника природы, их площади

Кластерность территории памятника природы – нет

Площадь каждого участка, га (м²) –

Режим особой охраны

Запрещенные виды деятельности	Разрешенные виды деятельности
<p>любая деятельность, которая может нанести ущерб объектам растительного мира, а также запрещаются виды деятельности, влекущие за собой снижение экологической, эстетической и рекреационной целостности территории, в том числе:</p> <ul style="list-style-type: none"> - деятельность, влекущая искажение сложившегося ландшафта; - предоставление земельных участков для капитального строительства; - прокладка новых дорог, троп, линий электропередач, коммуникаций, возведение строений и сооружений (в том числе временных), не связанных с деятельностью памятника природы; - загрязнение почв; - создание объектов размещения, хранения отходов производства и потребления, радиоактивных, химических, взрывчатых, токсичных, отравляющих и ядовитых веществ; - проезд и стоянка всех видов транспортных средств вне дорог общего пользования, кроме работников специально уполномоченных органов государственной власти; - проведение сплошных рубок леса, за исключением случаев, когда выборочные рубки не обеспечивают замену лесных насаждений, утрачивающих свои средообразующие, водоохранные и иные полезные функции, на лесные насаждения, обеспечивающие сохранение целевого назначения защитных лесов и выполняемых ими полезных функций; - все виды земляных гидротехнических и строительных работ, кроме проводимых с целью обеспечения эксплуатации и ремонта существующих линейных сооружений и коммуникаций; - осуществление рекреационной деятельности (в том числе организация мест отдыха и разведение костров) за пределами специально предусмотренных для этого мест; 	<ul style="list-style-type: none"> - сенокосение на специально выделенных участках, согласованных с уполномоченным органом Краснодарского края; - проведение сплошных рубок лесных насаждений в случаях, когда выборочные рубки не обеспечивают замену лесных насаждений, утрачивающих свои средообразующие, водоохранные и иные полезные функции, на лесные насаждения, обеспечивающие сохранение целевого назначения защитных лесов и выполняемых ими полезных функций; - проведение противопожарных и санитарно-оздоровительных мероприятий согласно действующему лесному и природоохранному законодательству, согласованных в установленном порядке (проведение санитарно-оздоровительных мероприятий осуществляется при условии минимального повреждения почвенного покрова с применением технических средств на колесном ходу); - удаление усохших, поврежденных, ослабленных деревьев и кустарников; - проведение рубок ухода; - благоустройство территории в целях обеспечения условий для отдыха малыми архитектурными формами (МАФ) на основании проекта, получившего положительное заключение государственной экологической экспертизы; - проведение работ по восстановлению и поддержанию в равновесном состоянии экосистем памятника природы; - организация и проведение научно-исследовательских работ, и осуществление эколого-просветительской деятельности по согласованию с уполномоченным органом в установленном порядке. - предотвращение опасных природных явлений, угрожающих жизни людей и населенным пунктам; - осуществление рекреационной деятельности

<ul style="list-style-type: none"> - сжигание естественной растительности, в том числе весенние палы; - выгул собак; - выпас сельскохозяйственных животных и организация для них летних лагерей; - самовольные посадки деревьев и кустарников, а также другие самовольные действия граждан, направленные на обустройство отдельных участков парка; - сбор зоологических, ботанических коллекций, а также палеонтологических образцов; - изыскательские, взрывные и буровые работы; - уничтожение или повреждение шлагбаумов, аншлагов, стендов и других информационных знаков и указателей, а также оборудованных экологических троп и мест отдыха; - осуществление любых других действий, ведущих к изменению режима или внешнего вида памятника природы; - перепрофилирование сложившихся к моменту организации памятника природы направлений хозяйственно-производственной деятельности землепользователей. 	<p>(в том числе организация мест отдыха и разведение костров) в пределах специально предусмотренных для этого мест;</p> <ul style="list-style-type: none"> - осуществление рекреационной деятельности (оборудование экологических троп и мест отдыха) на основании проекта обустройства, при наличии положительного заключения государственной экологической экспертизы.
---	---

Меры охраны:

- установка информационных щитов и аншлагов;
- уборка территории;
- информирование населения и хозяйствующих субъектов о функциональном зонировании и установленном режиме охраны памятника природы.

Природные характеристики территории

Описание *растительности* приводится в Приложении № 1 к паспорту памятника природы.

Описание *животного мира* приводится в Приложении № 2 к паспорту памятника природы.

Параметры обособленного памятника природы приводятся в Приложении № 3 к паспорту памятника природы.

Состояние (степень нарушенности) – хорошее/удовлетворительное/плохое (с указанием повреждений)

- высокая рекреационная нагрузка;
- загрязнение территории памятника природы мусором;
- отсутствие работ по уходу за насаждениями;
- прохождение вдоль границы памятника природы автомобильной дороги.

Перечень земельных участков, предоставленных гражданам и юридическим лицам, с указанием местоположения границ, а так же прав владения и пользования участками

Кадастровый номер участка - нет

Местоположение границ участка _____

Для юридического лица: - нет

Организационно-правовая форма _____,
 наименование, юридический адрес _____,
 телефон, факс, e-mail _____,
 ФИО руководителя _____,
 ФИО контактного лица _____,
 Название и реквизиты документов на право собственности, владения,
 пользования, аренды _____

Для физического лица: - нет

ФИО _____
 Название и реквизиты документов на право собственности, владения,
 пользования, аренды _____

Кадастровый номер участка _____,
 Местоположение границ участка _____

Для юридического лица:

Организационно-правовая форма _____,
 наименование, юридический адрес _____,
 телефон, факс, e-mail _____,
 ФИО руководителя _____,
 ФИО контактного лица _____,
 Название и реквизиты документов на право собственности, владения,
 пользования, аренды _____

Для физического лица:

ФИО _____
 Название и реквизиты документов на право собственности, владения,
 пользования, аренды _____
 Кадастровый номер участка _____,
 Местоположение границ участка _____

Для юридического лица:

Организационно-правовая форма _____,
 наименование, юридический адрес _____,
 телефон, факс, e-mail _____,
 ФИО руководителя _____,
 ФИО контактного лица _____,
 Название и реквизиты документов на право собственности, владения,
 пользования, аренды _____

Для физического лица:

ФИО _____

Название и реквизиты документов на право собственности, владения, пользования, аренды _____

Кадастровый номер участка _____,

Местоположение границ участка _____

Для юридического лица:

Организационно-правовая форма _____,

наименование, юридический адрес _____,

телефон, факс, e-mail _____,

ФИО руководителя _____,

ФИО контактного лица _____,

Название и реквизиты документов на право собственности, владения, пользования, аренды _____

Для физического лица:

ФИО _____

Название и реквизиты документов на право собственности, владения, пользования, аренды _____

Дополнительные материалы, в том числе Охранное обязательство, приводятся в Приложении № 4 к паспорту памятника природы.

Составитель: Т.Е.Сунцова,
Ведущий специалист-эксперт отдела особо
охраняемых природных территорий



подпись

Ведущий консультант отдела
особо охраняемых
природных территорий А.А.Медков



подпись

Дата 8 июля 2013 года

ПРИЛОЖЕНИЕ № 1
к паспорту памятника природы,
утвержденному приказом
министерства природных ресурсов
Краснодарского края
от 08.11.2013 г. № 1827

Растительность – перечень основных типов растительных сообществ, их состав, характеристика, пространственное распределение. Список видов, занесенных в Красную книгу Российской Федерации, Красную книгу Краснодарского края.

Список видов растений

№	Вид растения
древесная растительность	
1	береза плакучая - <i>Betula pendula</i>
2	ель восточная - <i>Picea orientalis</i>
3	ива белая - <i>Salix alba</i>
4	кипарис болотный - <i>Taxodium distichum</i>
5	можжевельник казацкий - <i>Juniperus Sabina</i>
6	орех черный - <i>Juglans nigra</i>
7	сосна обыкновенная - <i>Pinus silvestris</i>
8	тополь пирамидальный - <i>Populus pyramidalis</i>
9	ясень высокий - <i>Fraxinus excelsior</i>
10	ясень зеленый - <i>Fraxinus lanceolata</i>
подлесок	
11	ежевика сизая - <i>Rubus caesius</i>
12	смородина - <i>Ribes</i>
травянистый покров	
13	вьюнок полевой - <i>Convolvulus arvensis</i>
14	клевер ползучий - <i>Trifolium repens</i>
15	крапива двудомная - <i>Urtica dioica</i>
16	лапчатка - <i>Potentilla</i>
17	мятлик луговой - <i>Poa pratensis</i>
18	мятлик узколистный - <i>Poa angustifolia</i>
19	подорожник ланцетолистный - <i>Plantago lanceolata</i>
20	подорожник средний - <i>Plantago media</i>
21	свиной пальчатый - <i>Cynodon dactylon</i>
22	фиалка лесная - <i>Viola Riviniana</i>
внеярусная растительность	
23	омела белая - <i>Viscum album</i>

Видов, занесенных в Красную книгу Российской Федерации, Красную книгу Краснодарского края не обнаружено.

ПРИЛОЖЕНИЕ № 2
к паспорту памятника природы,
утвержденному приказом
министерства природных ресурсов
Краснодарского края
от 08.11.2013 г. № 1827

Животный мир – видовой состав, численность, местообитание. Список видов, занесенных в Красную книгу Российской Федерации, Красную книгу Краснодарского края.

Список животных

№	Вид животного
орнитофауна	
1	грач - <i>Corvus frugileus</i>
2	крапивник - <i>Troglodytes troglodytes</i>
3	малый пестрый дятел - <i>Dendrocopos minor</i>
4	обыкновенная овсянка - <i>Emberiza citrinella</i>
5	певчий дрозд - <i>Turdus philomelos</i>
6	серая мухоловка - <i>Muscicapa striata</i>
7	сорока - <i>Pica pica</i>
8	средний пестрый дятел - <i>Dendrocopos medius</i>
9	ушастая сова - <i>Asio otus</i>
10	фазан северокавказский - <i>Phasianus colchicus septentrionalis Lor.</i>
11	черноголовая славка - <i>Sylvia atricapilla</i>
12	черноголовая трясогузка - <i>Motacilla feldegg</i>
териофауна	
12	белогрудый ёж - <i>Erinaceus concolor</i>
14	домовая мышь - <i>Mus musculus</i>
15	заяц-русак - <i>Lepus europaeus</i>
16	крот - <i>Talpa sp.</i>
17	ласка - <i>Mustela nivalis</i>
18	лисица - <i>Vulpes vulpes</i>
19	малая белозубка - <i>Crocidura suaveolens</i>
20	мышовка степная - <i>Sicista subtilis</i>
21	ондатра - <i>Ondatra zibethicus</i>
22	полевка обыкновенная - <i>Microtus arvalis</i>
герпетофауна	
23	болотная черепаха - <i>Emys orbicularis</i>
24	веретеница ломкая - <i>Anguis fragilis</i>
25	водяной уж - <i>Natrix tessellata</i>
26	зеленая жаба - <i>Bufo viridis</i>
27	обыкновенная медянка - <i>Coronella austriaca</i>
28	обыкновенная чесночница - <i>Pelobates fuscus</i>
29	обыкновенный уж - <i>Natrix natrix</i>

Видов, занесенных в Красную книгу Российской Федерации, Красную книгу Краснодарского края не обнаружено.

ПРИЛОЖЕНИЕ № 3
к паспорту памятника природы,
утвержденному приказом
министерства природных ресурсов
Краснодарского края
от 08.11.2013 г. № 1827

Описание обособленных памятников природы

Для ботанических объектов:

диаметр ствола дерева _____,

высота деревьев _____,

площадь проекции кроны на поверхность _____.

Для геологических объектов:

линейные размеры геологических объектов _____,

слагающие породы _____,

геологический возраст _____.

Для гидрологических объектов:

средний расход воды в роднике _____.

Другое - рельеф парка равнинный. Северной и западной

окраинами дендропарк выходит к берегу реки Левый Бейсужек. Растительность парка представлена хвойными (сосна обыкновенная) и лиственными породами (берёза, ива, ель обыкновенная, ясень, орех чёрный). Деревья первоначально были высажены рядами. В настоящее время происходит зарастание парка. По ходу аллея располагаются памятники культуры и барельефы.

Из объектов историко-культурного наследия на территории памятника природы находится Братская могила советских воинов, погибших в боях с фашистскими захватчиками, 1942 – 1943 годы- х. Пролетарский, Кореновский район.

При входе в Дендропарк колхозный установлен мемориальный камень,
его _____ основателю _____ В.Е. _____ Шилову

ПРИЛОЖЕНИЕ № 4
к паспорту памятника природы,
утвержденному приказом
министерства природных ресурсов
Краснодарского края
от 08.11.2013 г. № 1827

Дополнительные материалы – фотографии памятника природы или наиболее характерных его частей, картографический материал (карты (схемы) расположения памятника природы и охранной зоны (1:100000, 1:50000), карты (схемы) памятника природы с обозначением границ (1:2000 или 1:500, в зависимости от занимаемой площади), Охранное обязательство, иные материалы.



Рисунок 1 - Памятник природы «Дендропарк колхозный»



Рисунок 2 - Памятник природы «Дендропарк колхозный»



Рисунок 3 – Мемориальный камень, установленный на входе в дендропарк его основателю – В.Е.Шилову



Рисунок 4 – Памятник природы «Дендропарк колхозный»



Рисунок 5 - Памятник природы «Дендропарк колхозный»



Рисунок 6 - Памятник природы «Дендропарк колхозный»



Рисунок 7 - Памятник природы «Дендропарк колхозный»



Рисунок 8 - Памятник природы «Дендропарк колхозный»

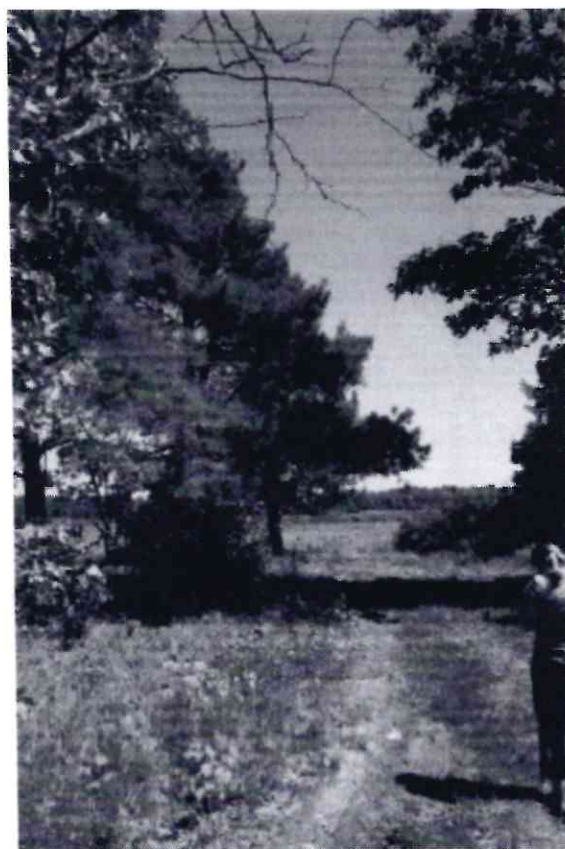
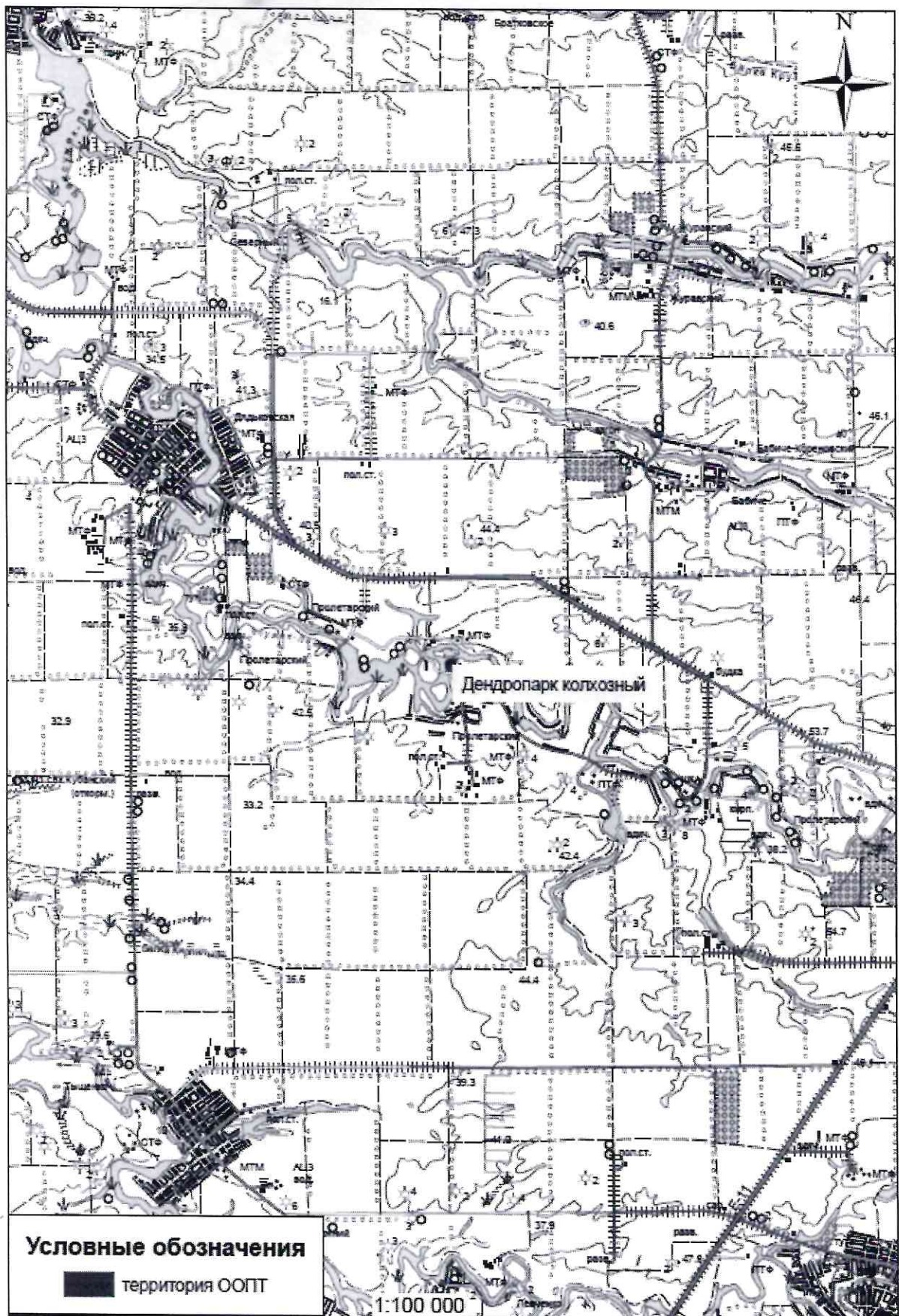


Рисунок 9 - Памятник природы «Дендропарк колхозный»

Схема расположения памятника природы «Дендропарк колхозный»



КАРТА (ПЛАН)
особо охраняемой природной территории "Дендропарк колхозный" Кореневского района Краснодарского края
Администрация сельского поселения "Кореневское"

План границ объекта землеустройства

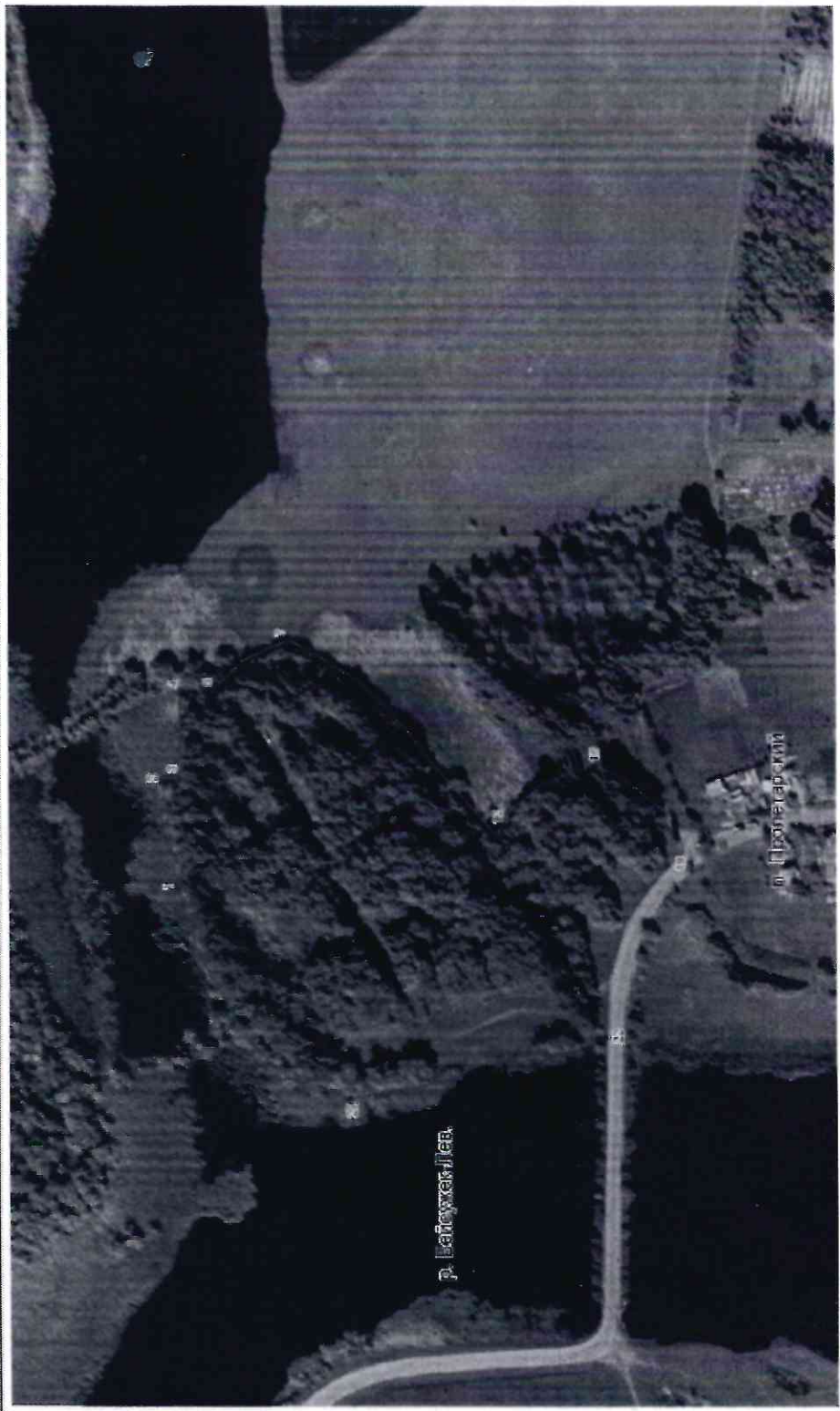
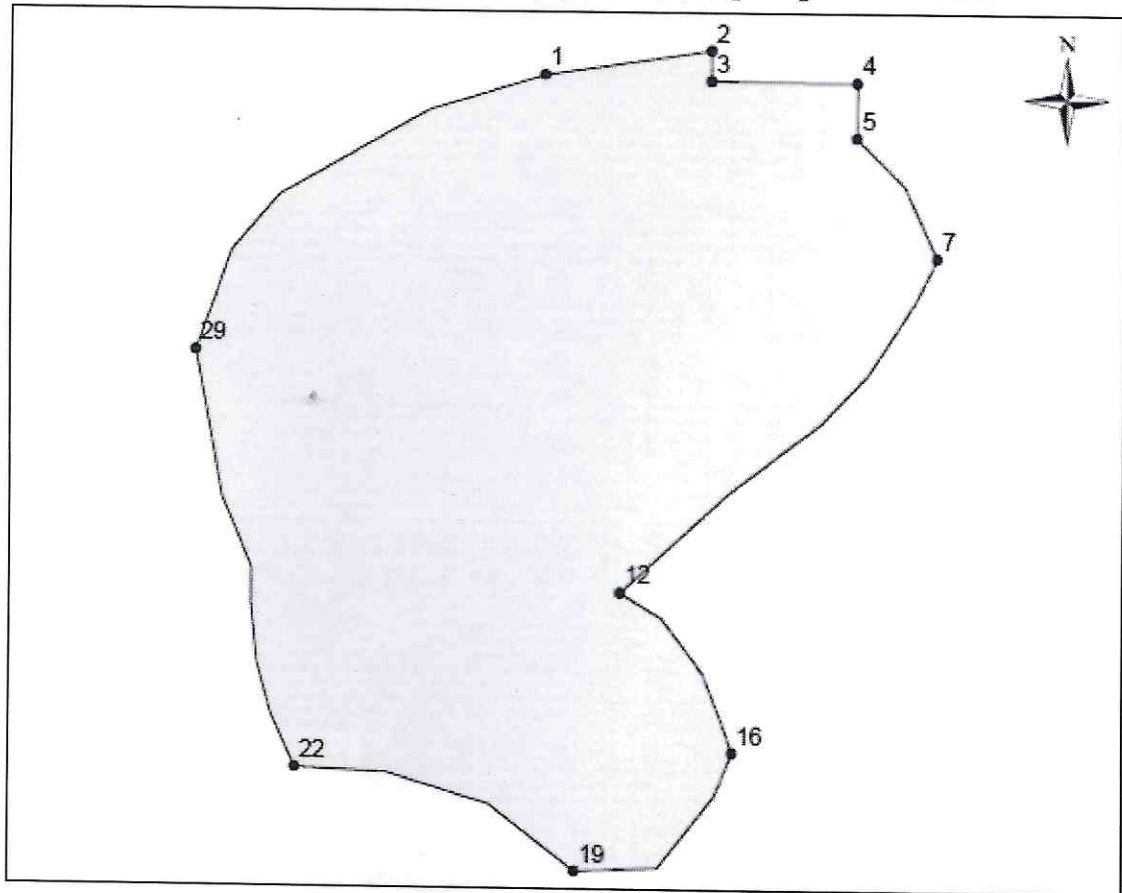


Схема границ памятника природы «Дендропарк колхозный»



1:2 200

Точка	X	Y
1	532002,83	1400241,74
2	532011,36	1400298,43
3	532001,16	1400298,43
4	532000,75	1400348,03
5	531981,91	1400348,03
7	531941,42	1400375,36
12	531827,25	1400268,06
16	531773,44	1400306,53
19	531732,96	1400252,87
22	531767,41	1400157,72
29	531907,91	1400123,30

Система координат: МСК-23