

РОССИЙСКАЯ ФЕДЕРАЦИЯ  
КРАСНОДАРСКИЙ КРАЙ

УТВЕРЖДЕН  
приказом министерства  
природных ресурсов  
Краснодарского края  
от 08.11.2013 г. № 1827

**ПАСПОРТ ПАМЯТНИКА ПРИРОДЫ  
РЕГИОНАЛЬНОГО ЗНАЧЕНИЯ**

«Дуб Краснодарец»

---

Наименование памятника природы

г.Краснодар

---

Муниципальное образование

Краснодар 2013 год

*Полное наименование памятника природы – «Дуб Краснодарец»  
Распорядительный документ об объявлении (учреждении) памятника  
природы - решение Краснодарского крайисполкома от 14 сентября 1983 года  
№ 488*

*Памятник природы образован с изъятием/без изъятия у собственников  
(арендаторов)*

*Цель создания – сохранение ботанического объекта, имеющего историческое,  
учебно-познавательное и эстетическое значение.*

*Подведомственность – министерство природных ресурсов Краснодарского  
края*

*Профиль памятника природы – ботанический.*

#### Местоположение памятника природы, описание площади и границ памятника природы

*Муниципальное образование– г. Краснодар*

*Категория земель– земли населенных пунктов*

*Кадастровый номер участка– нет*

*Местоположение памятника природы:*

*Лесной фонд- нет*

*Водный фонд- нет*

*Иные категории земель – населенных пунктов*

*Населенный пункт – г. Краснодар*

*Положение объекта в системе улично-дорожной сети – ул. Братьев  
Дроздовых, 14.*

*Наличие или отсутствие территориальной связи с иными природными или  
природно-антропогенными ландшафтами, ее характер – нет*

*Наличие в границах ООПТ иных особо охраняемых природных территорий -нет*

*Описание границ памятника природы – границы выделены по проекции кроны  
дерева на земную поверхность: радиусом 5,4 м от ствола дерева*

*Привязка к системе координат – МСК-23*

Точка	X	Y
1	476752,66	1379347,14
2	476754,95	1379348,14
3	476756,86	1379349,74
4	476758,23	1379352,26
5	476758,23	1379355,01
6	476755,33	1379359,74
7	476752,28	1379360,66
8	476749,76	1379360,66
9	476747,47	1379358,45
10	476746,17	1379356,30
11	476746,24	1379353,02
12	476747,01	1379350,35
13	476747,85	1379348,68
14	476750,37	1379347,22

Описание границ охранной зоны памятника природы (если есть) – нет

Площадь памятника природы – 0,0092 га

Площадь охранной зоны памятника природы (если есть)- нет

Описание положения в рельефе – нет

Сопряженные объекты – нет

#### Перечень зон и участков памятника природы, их площади

Кластерность территории памятника природы- нет

Площадь каждого участка, га (м<sup>2</sup>)-

Режим особой охраны

Запрещенные виды деятельности	Разрешенные виды деятельности
<p>любая деятельность, которая может нанести ущерб объектам растительного мира, а также запрещаются виды деятельности, влекущие за собой снижение экологической, эстетической и рекреационной целостности территории, в том числе:</p> <ul style="list-style-type: none"> <li>- любая хозяйственная деятельность, не совместимая с его назначением, в том числе:</li> <li>- любое повреждение дерева;</li> <li>- прокладка коммуникаций;</li> <li>- уплотнение почвы вокруг дерева;</li> <li>- проведение в непосредственной близости от дерева работ, которые могут привести к развитию эрозии почвы или к другим нарушениям состояния грунтов и повреждению корней дерева;</li> <li>- установка искусственной иллюминации на дереве.</li> </ul>	<ul style="list-style-type: none"> <li>- поддержание в технически исправном состоянии помещений, и их реконструкция без увеличения занимаемой площади на участке ООПТ;</li> <li>- посадка и уход за растительностью на территории земельных участков, находящихся в частной собственности, без увеличения площади на участке ООПТ;</li> <li>- уходные работы по удалению сухих ветвей, в целях безопасности граждан и материальных ценностей;</li> <li>- организация и проведение научно-исследовательских работ, и осуществление эколого-просветительской деятельности по согласованию с уполномоченным органом в установленном порядке.</li> </ul>

#### Меры охраны:

- установить аншлаги, информирующий о статусе дерева;
- осуществлять необходимые уходные работы за деревом;
- соблюдать режим памятника природы при ведении хозяйственной деятельности.

#### Природные характеристики территории

Описание *растительности* приводится в Приложении № 1 к паспорту памятника природы.

Описание *животного мира* приводится в Приложении № 2 к паспорту памятника природы.

*Параметры* обособленного памятника природы приводятся в Приложении № 3 к паспорту памятника природы.

*Состояние (степень нарушенности)* – хорошее/удовлетворительное/плохое (с указанием повреждений)

- близость проезжей части, домов, коммуникаций;
- асфальт вокруг дерева;
- высокая антропогенная нагрузка;
- на дереве много сухих ветвей.

Перечень земельных участков, предоставленных гражданам и юридическим лицам, с указанием местоположения границ, а так же прав владения и пользования участками

Кадастровый номер участка - нет

Местоположение границ участка \_\_\_\_\_

Для юридического лица: - нет

Организационно-правовая форма \_\_\_\_\_,

наименование, юридический адрес \_\_\_\_\_,

телефон, факс, e-mail \_\_\_\_\_,

ФИО руководителя \_\_\_\_\_,

ФИО контактного лица \_\_\_\_\_,

Название и реквизиты документов на право собственности, владения, пользования, аренды \_\_\_\_\_

Для физического лица: - нет

ФИО \_\_\_\_\_

Название и реквизиты документов на право собственности, владения, пользования, аренды \_\_\_\_\_

Кадастровый номер участка \_\_\_\_\_,

Местоположение границ участка \_\_\_\_\_

Для юридического лица:

Организационно-правовая форма \_\_\_\_\_,

наименование, юридический адрес \_\_\_\_\_,

телефон, факс, e-mail \_\_\_\_\_,

ФИО руководителя \_\_\_\_\_,

ФИО контактного лица \_\_\_\_\_,

Название и реквизиты документов на право собственности, владения, пользования, аренды \_\_\_\_\_

Для физического лица:

ФИО \_\_\_\_\_

Название и реквизиты документов на право собственности, владения, пользования, аренды \_\_\_\_\_

Кадастровый номер участка \_\_\_\_\_,

Местоположение границ участка \_\_\_\_\_

Для юридического лица:

Организационно-правовая форма \_\_\_\_\_,

наименование, юридический адрес \_\_\_\_\_,

телефон, факс, e-mail \_\_\_\_\_,

ФИО руководителя \_\_\_\_\_,  
 ФИО контактного лица \_\_\_\_\_,  
 Название и реквизиты документов на право собственности, владения,  
 пользования, аренды \_\_\_\_\_

Для физического лица:

ФИО \_\_\_\_\_  
 Название и реквизиты документов на право собственности, владения,  
 пользования, аренды \_\_\_\_\_  
 Кадастровый номер участка \_\_\_\_\_,  
 Местоположение границ участка \_\_\_\_\_

Для юридического лица:

Организационно-правовая форма \_\_\_\_\_,  
 наименование, юридический адрес \_\_\_\_\_,  
 телефон, факс, e-mail \_\_\_\_\_,  
 ФИО руководителя \_\_\_\_\_,  
 ФИО контактного лица \_\_\_\_\_,  
 Название и реквизиты документов на право собственности, владения,  
 пользования, аренды \_\_\_\_\_

Для физического лица:

ФИО \_\_\_\_\_  
 Название и реквизиты документов на право собственности, владения,  
 пользования, аренды \_\_\_\_\_

Дополнительные материалы, в том числе Охранное обязательство, приводятся в  
 Приложении № 4 к паспорту памятника природы.

Составитель: Т.Е.Сунцова,  
 Ведущий специалист-эксперт отдела особо  
 охраняемых природных территорий

  
 подпись

Ведущий консультант отдела  
 особо охраняемых  
 природных территорий А.А.Медков

  
 подпись

Дата 1 ноября 2013 года

ПРИЛОЖЕНИЕ № 1  
к паспорту памятника природы,  
утвержденному приказом  
министерства природных ресурсов  
Краснодарского края  
от 08.11.2013 г. № 1827

Растительность – перечень основных типов растительных сообществ, их состав, характеристика, пространственное распределение. Список видов, занесенных в Красную книгу Российской Федерации, Красную книгу Краснодарского края.

Список видов растений

№	Вид растения
1	дуб - <i>Quercus</i>

Видов, занесенных в Красную книгу Российской Федерации, Красную книгу Краснодарского края не обнаружено.

ПРИЛОЖЕНИЕ № 2  
к паспорту памятника природы,  
утвержденному приказом  
министерства природных ресурсов  
Краснодарского края  
от 08.11.2013 г. № 1827

Животный мир – видовой состав, численность, местообитание. Список видов, занесенных в Красную книгу Российской Федерации, Красную книгу Краснодарского края.

Список животных

№	Вид животного
<b>орнитофауна</b>	
1	воробей домовый - <i>Passer domesticus</i>
2	ворона серая - <i>Corvus cornix</i>
3	голубь сизый - <i>Columba livia</i>
4	сорока обыкновенная - <i>Pica pica</i>
<b>териофауна</b>	
5	мышь домовая - <i>Mus musculus</i>
6	крыса - <i>Rattus</i>

Видов, занесенных в Красную книгу Российской Федерации, Красную книгу Краснодарского края не обнаружено.

ПРИЛОЖЕНИЕ № 3  
к паспорту памятника природы,  
утвержденному приказом  
министерства природных ресурсов  
Краснодарского края  
от 08.11.2013 г. № 1827

Описание обособленных памятников природы

*Для ботанических объектов:*

диаметр ствола дерева \_\_\_\_\_,

высота деревьев 28 м \_\_\_\_\_,

площадь проекции кроны на поверхность \_\_\_\_\_.

*Для геологических объектов:*

линейные размеры геологических объектов \_\_\_\_\_,

слагающие породы \_\_\_\_\_,

геологический возраст \_\_\_\_\_.

*Для гидрологических объектов:*

средний расход воды в роднике \_\_\_\_\_.

*Другое* - Дуб посажен в 15 веке. Высота дерева 28 м, диаметр кроны 15 м, окружность ствола 3 м, возраст около 300 лет.

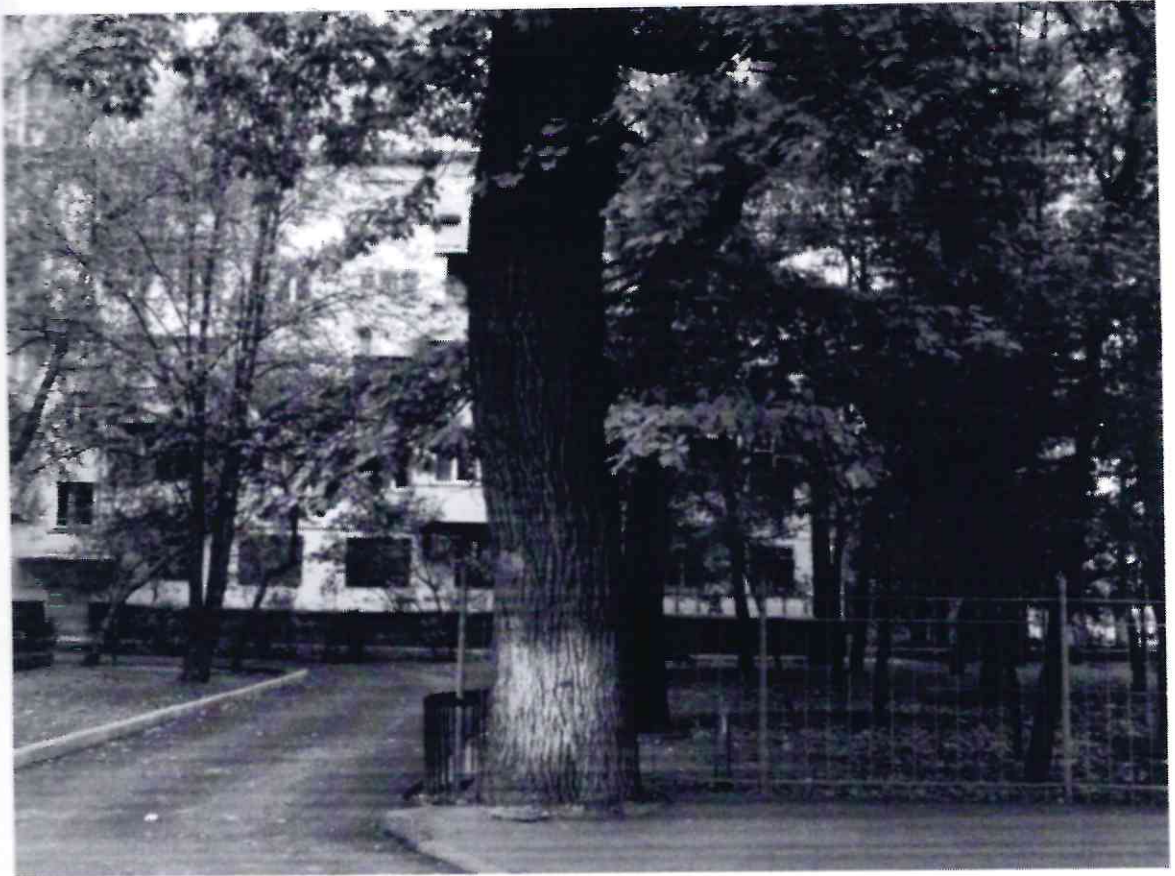


ПРИЛОЖЕНИЕ № 4  
к паспорту памятника природы,  
утвержденному приказом  
министерства природных ресурсов  
Краснодарского края  
от 08.11.2013 г. № 1827

Дополнительные материалы – фотографии памятника природы или наиболее характерных его частей, картографический материал (карты (схемы) расположения памятника природы и охранной зоны (1:100000, 1:50000), карты (схемы) памятника природы с обозначением границ (1:2000 или 1:500, в зависимости от занимаемой площади), Охранное обязательство, иные материалы.



*Рисунок 1 - Памятник природы «Дуб Краснодарец»*



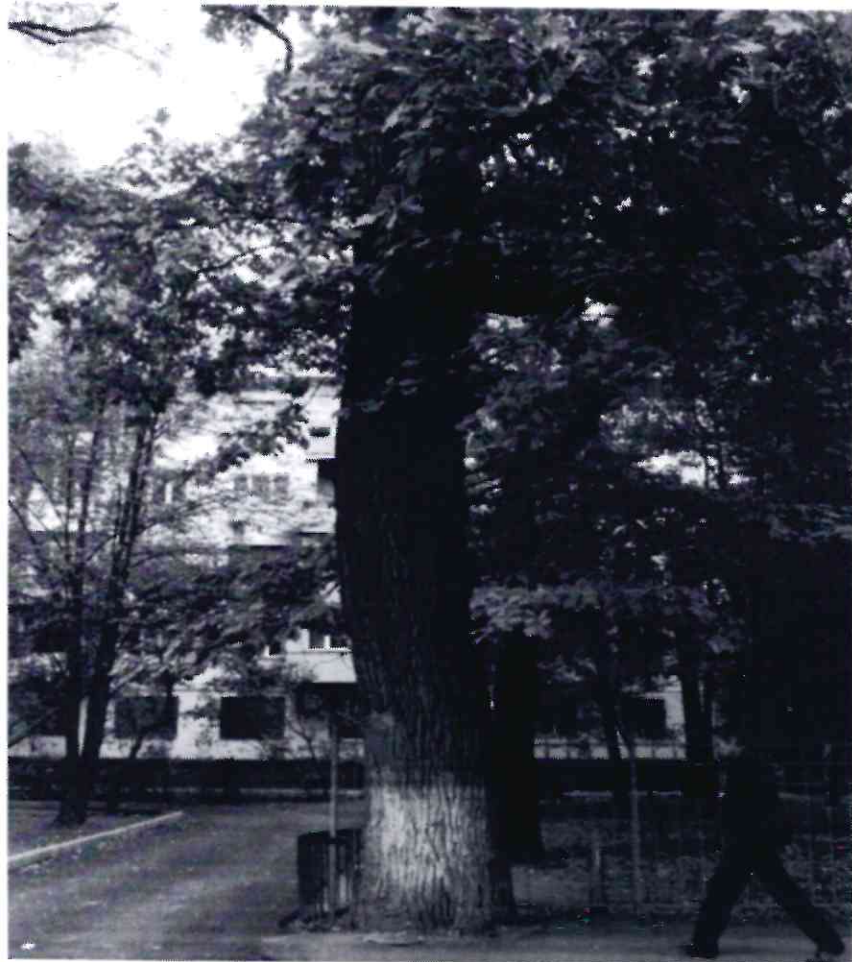
*Рисунок 2 - Памятник природы «Дуб Краснодарец»*



*Рисунок 3 - Памятник природы «Дуб Краснодарец»*



*Рисунок 4 - Памятник природы «Дуб Краснодарец»*



*Рисунок 5 - Памятник природы «Дуб Краснодарец»*



*Рисунок 6 - Памятник природы «Дуб Краснодарец»*



*Рисунок 7 - Памятник природы «Дуб Краснодарец»*



*Рисунок 8 - Памятник природы «Дуб Краснодарец»*

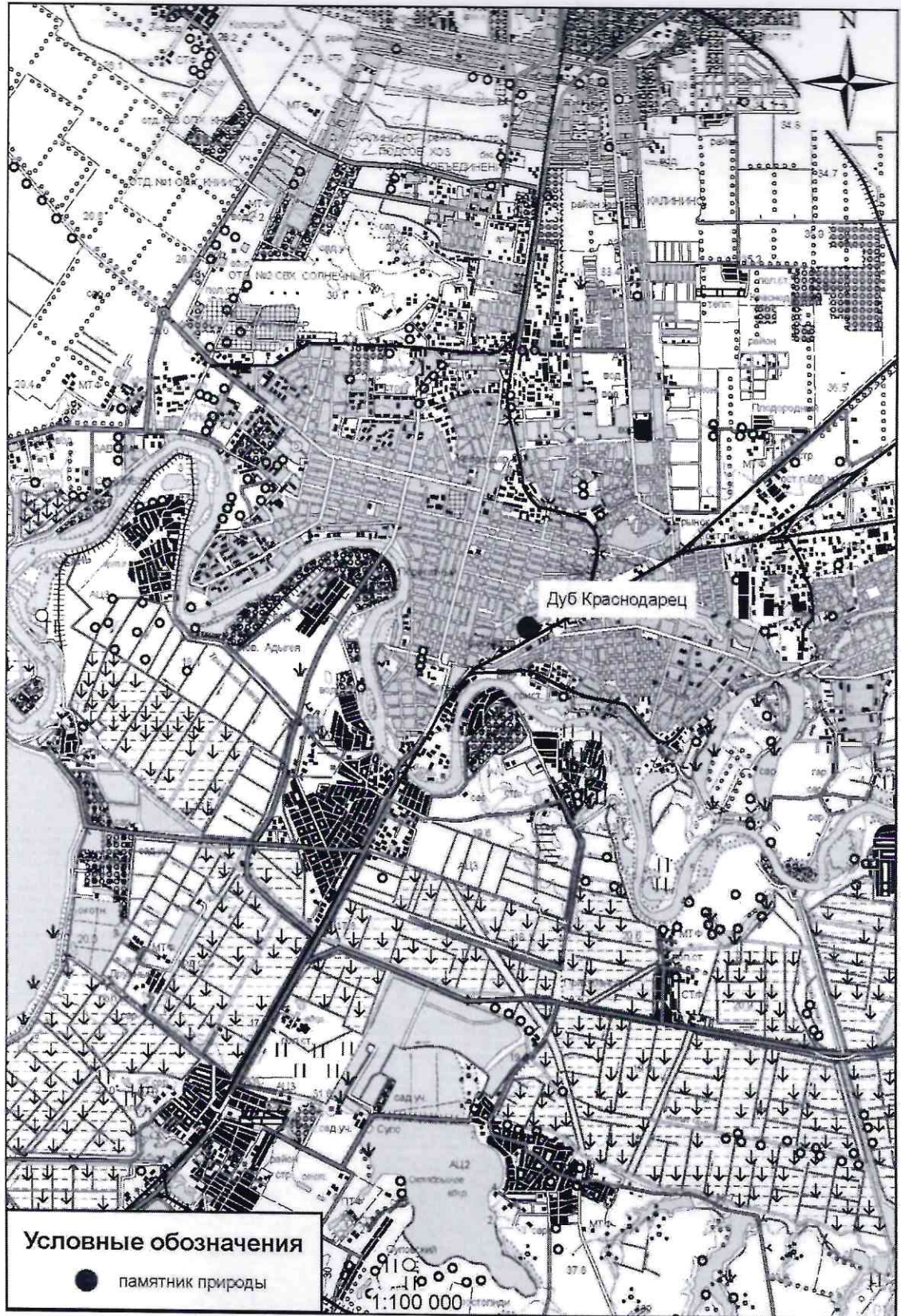


*Рисунок 9 - Памятник природы «Дуб Краснодарец»*



*Рисунок 10 - Памятник природы «Дуб Краснодарец»*

### Схема расположения памятника природы «Дуб Краснодарец»



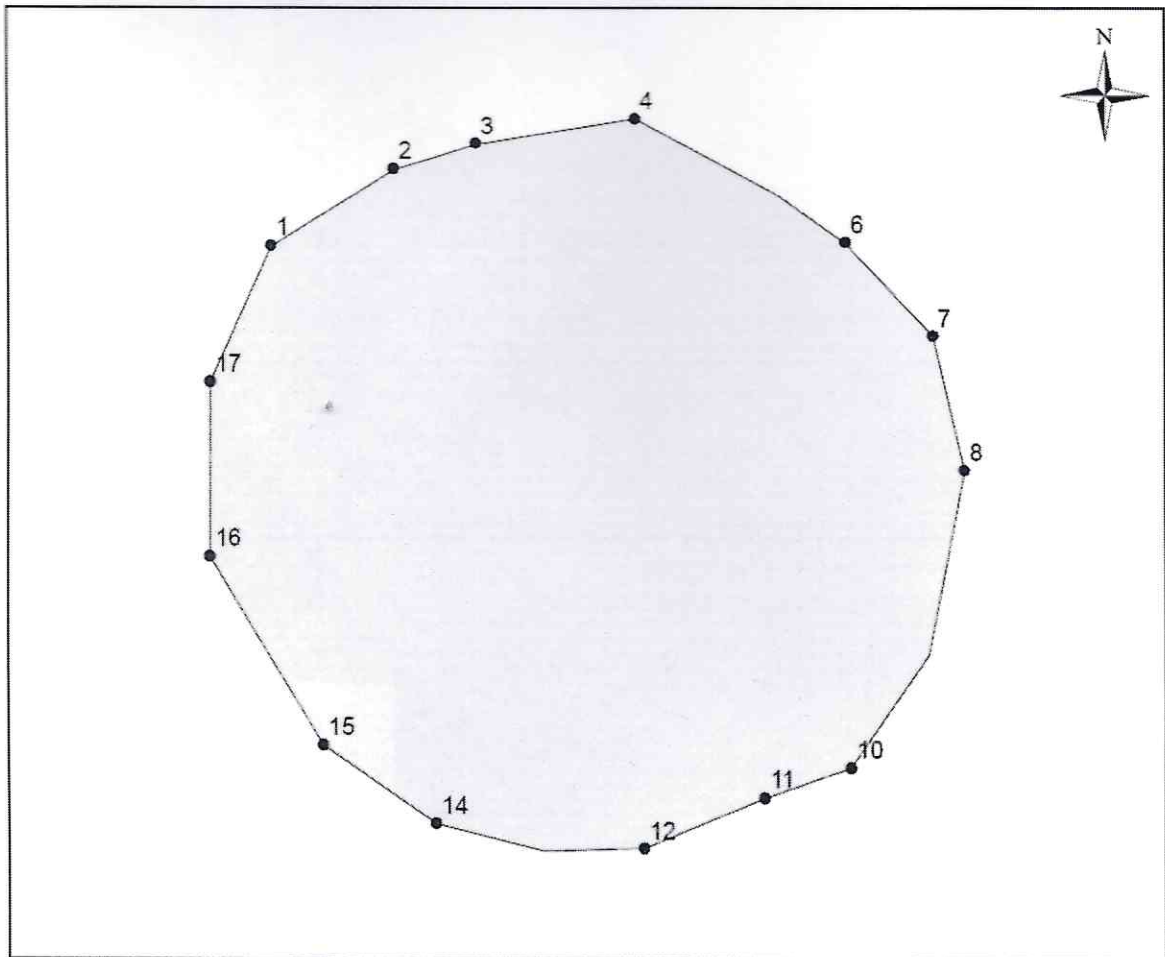
КАРТА (ПЛАН)  
Особо охраняемой природной территории "Дуб Краснодарец"  
города Краснодара Краснодарского края  
(наименование объекта землеустройства)

План границ объекта землеустройства





## Схема границ памятника природы «Дуб Краснодарец»



1:100

Точка	X	Y
1	476752,66	1379347,14
2	476754,95	1379348,14
3	476756,86	1379349,74
4	476757,85	1379352,26
5	476758,23	1379355,01
6	476755,33	1379359,74
7	476752,28	1379360,66
8	476749,76	1379359,90
9	476747,47	1379358,45
10	476746,17	1379356,30
11	476746,24	1379353,02
12	476747,01	1379350,35
13	476747,85	1379348,68
14	476750,37	1379347,22

Система координат: МСК-23