

РОССИЙСКАЯ ФЕДЕРАЦИЯ  
КРАСНОДАРСКИЙ КРАЙ

УТВЕРЖДЕН  
приказом министерства  
природных ресурсов  
Краснодарского края  
от 08.11.2013 г. № 1827

**ПАСПОРТ ПАМЯТНИКА ПРИРОДЫ  
РЕГИОНАЛЬНОГО ЗНАЧЕНИЯ**

«Дуб Старожил»

Наименование памятника природы

г.Краснодар

Муниципальное образование

Краснодар 2013 год

*Полное наименование памятника природы – «Дуб Старожил»*  
*Распорядительный документ об объявлении (учреждении) памятника природы - решение Краснодарского крайисполкома от 14 сентября 1983 г. № 488*

*Памятник природы образован с изъятием/без изъятия у собственников (арендаторов)*

*Цель создания – сохранение ботанического объекта, имеющего историческое, учебно-познавательное и эстетическое значение.*

*Подведомственность – министерство природных ресурсов Краснодарского края*

*Профиль памятника природы – ботанический.*

**Местоположение памятника природы, описание площади и границ памятника природы**

*Муниципальное образование – г. Краснодар*

*Категория земель – земли населенных пунктов*

*Кадастровый номер участка – нет*

*Местоположение памятника природы:*

*Лесной фонд – нет*

*Водный фонд – нет*

*Иные категории земель – населенных пунктов*

*Населенный пункт – г. Краснодар*

*Положение объекта в системе улично-дорожной сети – ул. Гимназическая, 87.*

*Наличие или отсутствие территориальной связи с иными природными или природно-антропогенными ландшафтами, ее характер – нет*

*Наличие в границах ООПТ иных особо охраняемых природных территорий – нет*

*Описание границ памятника природы – границы выделены по проекции кроны дерева на земную поверхность: радиусом 4,6 м от ствола дерева*

*Привязка к системе координат – МСК-23*

| Точка | X         | Y          |
|-------|-----------|------------|
| 1     | 477219,69 | 1378363,75 |
| 2     | 477221,16 | 1378365,76 |
| 3     | 477221,83 | 1378367,37 |
| 4     | 477221,90 | 1378370,11 |
| 5     | 477220,23 | 1378371,85 |
| 6     | 477218,62 | 1378372,39 |
| 7     | 477215,80 | 1378371,46 |
| 8     | 477213,45 | 1378370,11 |
| 9     | 477212,32 | 1378368,50 |
| 10    | 477212,32 | 1378366,42 |
| 11    | 477213,18 | 1378364,08 |
| 12    | 477215,53 | 1378363,07 |
| 13    | 477217,07 | 1378363,15 |

*Описание границ охранной зоны памятника природы (если есть) – нет*

Площадь памятника природы – 0,0068 га

Площадь охранной зоны памятника природы (если есть)- нет

Описание положения в рельефе – нет

Сопряженные объекты – нет

Перечень зон и участков памятника природы, их площади

Кластерность территории памятника природы- нет

Площадь каждого участка, га (м<sup>2</sup>)-

Режим особой охраны

| Запрещенные виды деятельности   | Разрешенные виды деятельности  |
|---|--|
| <p>любая деятельность, которая может нанести ущерб объектам растительного мира, а также запрещаются виды деятельности, влекущие за собой снижение экологической, эстетической и рекреационной целостности территории, в том числе:</p> <ul style="list-style-type: none"> <li>- любая хозяйственная деятельность, не совместимая с его назначением, в том числе:</li> <li>- любое повреждение дерева;</li> <li>- прокладка коммуникаций;</li> <li>- уплотнение почвы вокруг дерева;</li> <li>- проведение в непосредственной близости от дерева работ, которые могут привести к развитию эрозии почвы или к другим нарушениям состояния грунтов и повреждению корней дерева;</li> <li>- установка искусственной иллюминации на дереве.</li> </ul> | <ul style="list-style-type: none"> <li>- поддержание в технически исправном состоянии помещений, и их реконструкция без увеличения занимаемой площади на участке ООПТ;</li> <li>- посадка и уход за растительностью на территории земельных участков, находящихся в частной собственности, без увеличения площади на участке ООПТ;</li> <li>- уходные работы по удалению сухих ветвей, в целях безопасности граждан и материальных ценностей;</li> <li>- организация и проведение научно-исследовательских работ, и осуществление эколого-просветительской деятельности по согласованию с уполномоченным органом в установленном порядке.</li> </ul> |

*Меры охраны:*

- проведение биотехнических работ, направленных на защиту дерева от болезней и вредителей;
- осуществление необходимых уходных работ за деревом дуба;
- соблюдение режима памятника природы при ведении хозяйственной деятельности.

Природные характеристики территории

Описание растительности приводится в Приложении № 1 к паспорту памятника природы.

Описание животного мира приводится в Приложении № 2 к паспорту памятника природы.

Параметры обособленного памятника природы приводятся в Приложении № 3 к паспорту памятника природы.

Состояние (степень нарушенности) – хорошее/удовлетворительное/плохое (с указанием повреждений)

- в непосредственной близости расположены здания, гаражи;
- поверхность вокруг дерева уплотнена и заасфальтирована;
- дерево поражено короедами.

Перечень земельных участков, предоставленных гражданам и юридическим лицам, с указанием местоположения границ, а так же прав владения и пользования участками

Кадастровый номер участка - нет

Местоположение границ участка \_\_\_\_\_

Для юридического лица: - нет

Организационно-правовая форма \_\_\_\_\_,

наименование, юридический адрес \_\_\_\_\_,

телефон, факс, e-mail \_\_\_\_\_,

ФИО руководителя \_\_\_\_\_,

ФИО контактного лица \_\_\_\_\_,

Название и реквизиты документов на право собственности, владения, пользования, аренды \_\_\_\_\_

Для физического лица: - нет

ФИО \_\_\_\_\_

Название и реквизиты документов на право собственности, владения, пользования, аренды \_\_\_\_\_

Кадастровый номер участка \_\_\_\_\_,

Местоположение границ участка \_\_\_\_\_

Для юридического лица:

Организационно-правовая форма \_\_\_\_\_,

наименование, юридический адрес \_\_\_\_\_,

телефон, факс, e-mail \_\_\_\_\_,

ФИО руководителя \_\_\_\_\_,

ФИО контактного лица \_\_\_\_\_,

Название и реквизиты документов на право собственности, владения, пользования, аренды \_\_\_\_\_

Для физического лица:

ФИО \_\_\_\_\_

Название и реквизиты документов на право собственности, владения, пользования, аренды \_\_\_\_\_

Кадастровый номер участка \_\_\_\_\_,

Местоположение границ участка \_\_\_\_\_

Для юридического лица:

Организационно-правовая форма \_\_\_\_\_,

наименование, юридический адрес \_\_\_\_\_,

телефон, факс, e-mail \_\_\_\_\_,

ФИО руководителя \_\_\_\_\_,

ФИО контактного лица \_\_\_\_\_,  
 Название и реквизиты документов на право собственности, владения,  
 пользования, аренды \_\_\_\_\_

Для физического лица:

ФИО \_\_\_\_\_  
 Название и реквизиты документов на право собственности, владения,  
 пользования, аренды \_\_\_\_\_  
 Кадастровый номер участка \_\_\_\_\_,  
 Местоположение границ участка \_\_\_\_\_

Для юридического лица:

Организационно-правовая форма \_\_\_\_\_,  
 наименование, юридический адрес \_\_\_\_\_,  
 телефон, факс, e-mail \_\_\_\_\_,  
 ФИО руководителя \_\_\_\_\_,  
 ФИО контактного лица \_\_\_\_\_,  
 Название и реквизиты документов на право собственности, владения,  
 пользования, аренды \_\_\_\_\_

Для физического лица:

ФИО \_\_\_\_\_  
 Название и реквизиты документов на право собственности, владения,  
 пользования, аренды \_\_\_\_\_

Дополнительные материалы, в том числе Охранное обязательство, приводятся в  
 Приложении № 4 к паспорту памятника природы.

Составитель: Т.Е.Сунцова,  
 Ведущий специалист-эксперт отдела особо  
 охраняемых природных территорий

  
 \_\_\_\_\_  
 ПОДПИСЬ

Ведущий консультант отдела  
 особо охраняемых  
 природных территорий А.А.Медков

  
 \_\_\_\_\_  
 ПОДПИСЬ

Дата 1 ноября 2013 года

ПРИЛОЖЕНИЕ № 1  
к паспорту памятника природы,  
утвержденному приказом  
министерства природных ресурсов  
Краснодарского края  
от 08.11.2013 г. № 1827

Растительность – перечень основных типов растительных сообществ, их состав, характеристика, пространственное распределение. Список видов, занесенных в Красную книгу Российской Федерации, Красную книгу Краснодарского края.

Список видов растений

| № | Вид растения                          |
|---|---------------------------------------|
| 1 | дуб черешчатый - <i>Quercus robur</i> |

Видов, занесенных в Красную книгу Российской Федерации, Красную книгу Краснодарского края не обнаружено.

ПРИЛОЖЕНИЕ № 2  
к паспорту памятника природы,  
утвержденному приказом  
министерства природных ресурсов  
Краснодарского края  
от 08.11.2013 г. № 1827

Животный мир – видовой состав, численность, местообитание. Список видов, занесенных в Красную книгу Российской Федерации, Красную книгу Краснодарского края. \*

Список животных

| №                  | Вид животного                              |
|--------------------|--|
| <b>орнитофауна</b> |  |
| 1                  | воробей домовый - <i>Passer domesticus</i> |
| 2                  | ворона серая - <i>Corvus cornix</i>        |
| 3                  | голубь сизый - <i>Columba livia</i>        |
| 4                  | сорока обыкновенная - <i>Pica pica</i>     |
| <b>териофауна</b>  |  |
| 5                  | мышь домовая - <i>Mus musculus</i>         |
| 6                  | крыса - <i>Rattus</i>                      |

Видов, занесенных в Красную книгу Российской Федерации, Красную книгу Краснодарского края не обнаружено.

ПРИЛОЖЕНИЕ № 3  
к паспорту памятника природы,  
утвержденному приказом  
министерства природных ресурсов  
Краснодарского края  
от 08.11.2013 г. № 1827

Описание обособленных памятников природы

*Для ботанических объектов:*

*диаметр ствола дерева* \_\_\_\_\_,

*высота деревьев* 20 м \_\_\_\_\_,

*площадь проекции кроны на поверхность* \_\_\_\_\_.

*Для геологических объектов:*

*линейные размеры геологических объектов* \_\_\_\_\_,

*слагающие породы* \_\_\_\_\_,

*геологический возраст* \_\_\_\_\_.

*Для гидрологических объектов:*

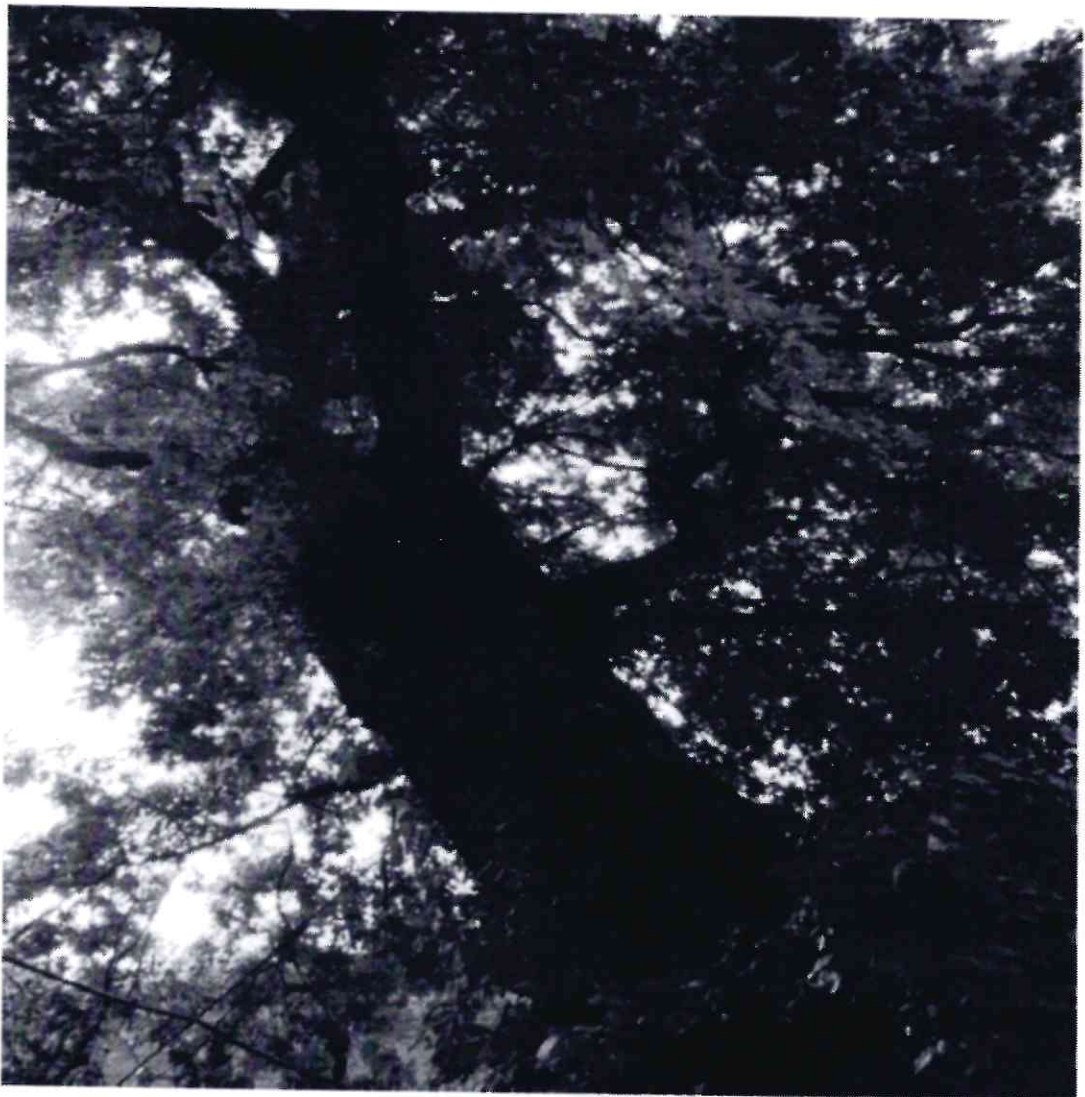
*средний расход воды в роднике* \_\_\_\_\_.

*Другое* - Дерево произрастает на территории частного домовладение. Дуб черешчатый был посажен в 15 веке. Высота дерева 20 м. Крона мощная, раскидистая, диаметром 24 м. Окружность ствола 3,8 м, возраст около 400 лет. Ствол дуплист – отмечено около 6 дупел. Ствол дерева незначительно поврежден фитофагами, имеются усохшие ветви. Дуб нуждается в регулярном уходе.



ПРИЛОЖЕНИЕ № 4  
к паспорту памятника природы,  
утвержденному приказом  
министерства природных ресурсов  
Краснодарского края  
от 08.11.2013 г. № 1827

Дополнительные материалы – фотографии памятника природы или наиболее характерных его частей, картографический материал (карты (схемы) расположения памятника природы и охранной зоны (1:100000, 1:50000), карты (схемы) памятника природы с обозначением границ (1:2000 или 1:500, в зависимости от занимаемой площади), Охранное обязательство, иные материалы.



*Рисунок 1 - Памятник природы «Дуб Старожил»*



*Рисунок 2 - Памятник природы «Дуб Старожил»*



*Рисунок 3 - Памятник природы «Дуб Старожил»*



*Рисунок 4 - Памятник природы «Дуб Старожил»*

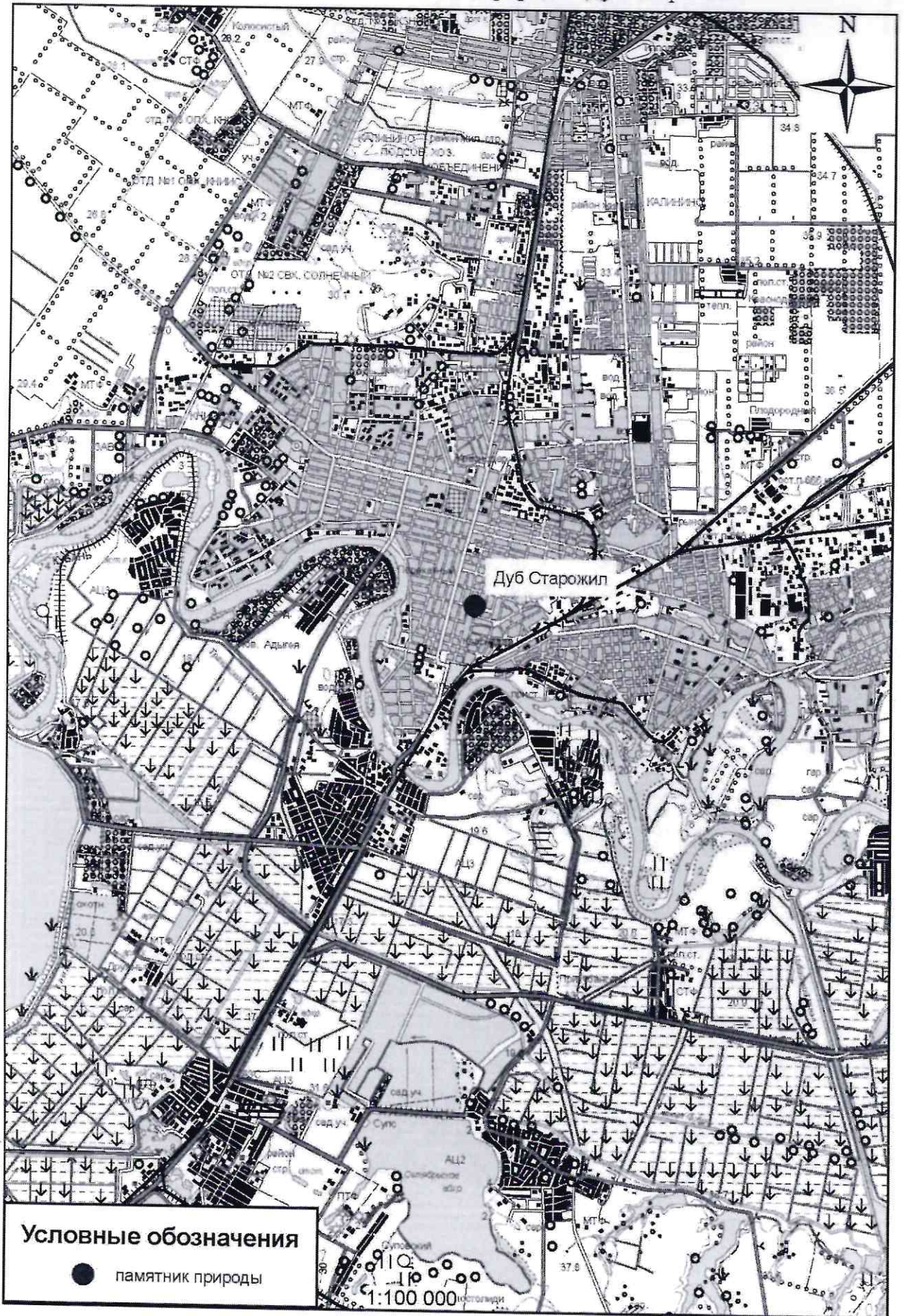


*Рисунок 5- Памятник природы «Дуб Старожил»*



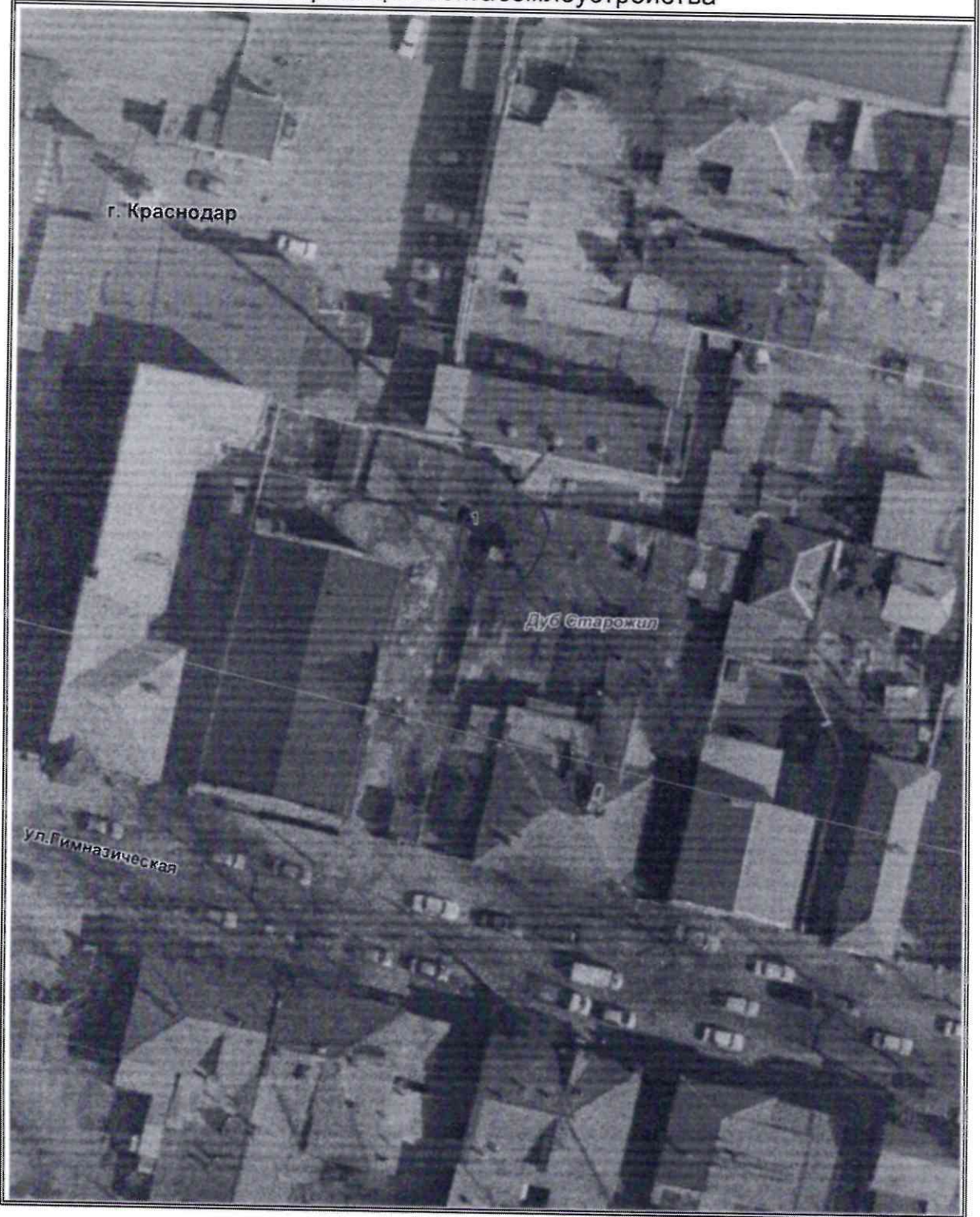
*Рисунок 6 - Памятник природы «Дуб Старожил»*

Схема расположения памятника природы «Дуб Старожил»

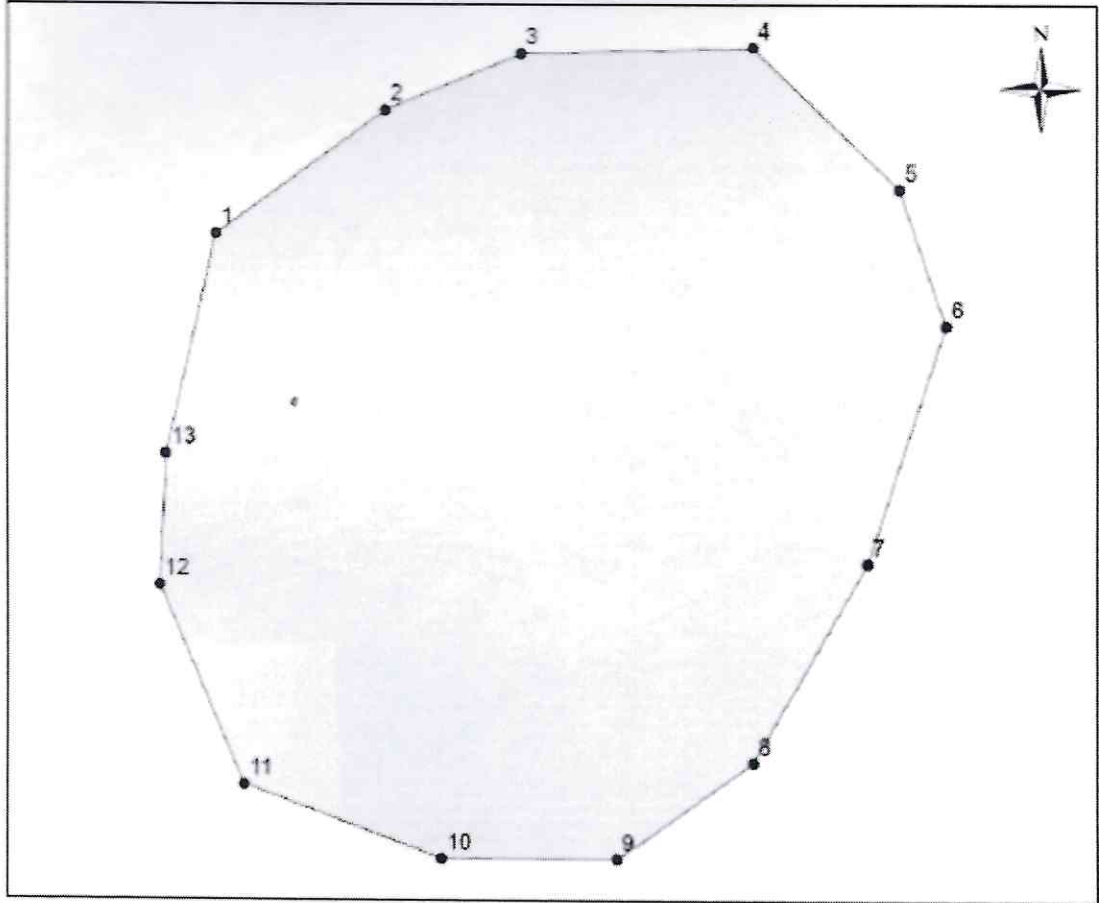


КАРТА (ПЛАН)  
Особо охраняемой природной территории "Дуб Старожил"  
города Краснодара Краснодарского края  
(наименование объекта землеустройства)

План границ объекта землеустройства



## Схема границ памятника природы «Дуб Старожил»



1:75

| Точка | X         | Y          |
|-------|-----------|------------|
| 1     | 477219,69 | 1378363,75 |
| 2     | 477221,16 | 1378365,76 |
| 3     | 477221,83 | 1378367,37 |
| 4     | 477221,90 | 1378370,11 |
| 5     | 477220,23 | 1378371,85 |
| 6     | 477218,62 | 1378372,39 |
| 7     | 477215,80 | 1378371,46 |
| 8     | 477213,45 | 1378370,11 |
| 9     | 477212,32 | 1378368,50 |
| 10    | 477212,32 | 1378366,42 |
| 11    | 477213,18 | 1378364,08 |
| 12    | 477215,53 | 1378363,07 |
| 13    | 477217,07 | 1378363,15 |

Система координат: МСК-23