

РОССИЙСКАЯ ФЕДЕРАЦИЯ  
КРАСНОДАРСКИЙ КРАЙ

УТВЕРЖДЕН  
приказом министерства  
природных ресурсов  
Краснодарского края  
от 08.11.2013 г. № 1827

**ПАСПОРТ ПАМЯТНИКА ПРИРОДЫ  
РЕГИОНАЛЬНОГО ЗНАЧЕНИЯ**  
«Кустарниковая роща с редкой растительностью»

Наименование памятника природы

Кушевский район

Муниципальное образование

Краснодар 2013 год

*Полное наименование памятника природы – «Кустарниковая роща с редкой растительностью»*

*Распорядительный документ об объявлении (учреждении) памятника природы - решение Куцевского райисполкома от 11 августа 1982 года № 375; решение Краснодарского крайисполкома от 14 сентября 1983 года № 488.*

*Памятник природы образован с изъятием/без изъятия у собственников (арендаторов)*

*Цель создания – сохранение ботанического объекта, имеющего научное, учебно-познавательное и экологическое значение.*

*Подведомственность – министерство природных ресурсов Краснодарского края*

*Профиль памятника природы – ботанический*

#### Местоположение памятника природы, описание площади и границ памятника природы

*Муниципальное образование– Куцевский район*

*Категория земель– земли населенных пунктов*

*Кадастровый номер участка– нет*

*Местоположение памятника природы:*

*Лесной фонд- нет*

*Водный фонд- нет*

*Иные категории земель – населенных пунктов*

*Населенный пункт – расположен в окрестностях с. Алексеевское*

*Положение объекта в системе улично-дорожной сети – нет*

*Наличие или отсутствие территориальной связи с иными природными или природно-антропогенными ландшафтами, ее характер – нет*

*Наличие в границах ООПТ иных особо охраняемых природных территорий -нет*

*Описание границ памятника природы – с севера, юга и запада роща ограничена рекой Эльбузд, с востока - сельскохозяйственными угодьями.*

*Привязка к системе координат– МСК-23*

Точка	X	Y
1	650004,35	2201531,80
4	649996,28	2201790,04
6	649832,67	2201795,22
9	649741,50	2201502,40

*Описание границ охранной зоны памятника природы (если есть) – нет*

*Площадь памятника природы – 73700 м<sup>2</sup>*

*Площадь охранной зоны памятника природы (если есть)- нет*

*Описание положения в рельефе –расположена на правом берегу р. Эльбузд.*

*Сопряженные объекты - нет*

## Перечень зон и участков памятника природы, их площади

Качественность территории памятника природы- нет

Площадь каждого участка, га (м<sup>2</sup>)-

Риски особой охраны

Запрещенные виды деятельности	Разрешенные виды деятельности
<p>любая деятельность, которая может нанести ущерб объектам растительного мира, а также запрещаются виды деятельности, влекущие за собой снижение экологической, эстетической и рекреационной целостности территории, в том числе:</p> <ul style="list-style-type: none"> <li>- деятельность, влекущая искажение сложившегося ландшафта;</li> <li>- предоставление земельных участков для капитального строительства;</li> <li>- прокладка новых дорог, троп, линий электропередач, коммуникаций, возведение строений и сооружений (в том числе временных), не связанных с деятельностью памятника природы;</li> <li>- загрязнение почв;</li> <li>- создание объектов размещения, хранения отходов производства и потребления, радиоактивных, химических, взрывчатых, токсичных, отравляющих и ядовитых веществ;</li> <li>- проезд и стоянка всех видов транспортных средств вне дорог общего пользования, кроме работников специально уполномоченных органов государственной власти;</li> <li>- проведение сплошных рубок леса, за исключением случаев, когда выборочные рубки не обеспечивают замену лесных насаждений, утрачивающих свои средообразующие, водоохранные и иные полезные функции, на лесные насаждения, обеспечивающие сохранение целевого назначения защитных лесов и выполняемых ими полезных функций;</li> <li>- все виды земляных гидротехнических и строительных работ, кроме проводимых с целью обеспечения эксплуатации и ремонта существующих линейных сооружений и коммуникаций;</li> <li>- осуществление рекреационной деятельности (в том числе организация мест отдыха и разведение костров) за пределами специально предусмотренных для этого мест;</li> <li>- сжигание естественной растительности, в том числе весенние палы;</li> <li>- выгул собак;</li> <li>- выпас сельскохозяйственных животных и организация для них летних лагерей;</li> <li>- самовольные посадки деревьев и кустарников, а также другие самовольные действия граждан, направленные на обустройство отдельных</li> </ul>	<ul style="list-style-type: none"> <li>- сенокосение на специально выделенных участках, согласованных с уполномоченным органом Краснодарского края;</li> <li>- проведение сплошных рубок лесных насаждений в случаях, когда выборочные рубки не обеспечивают замену лесных насаждений, утрачивающих свои средообразующие, водоохранные и иные полезные функции, на лесные насаждения, обеспечивающие сохранение целевого назначения защитных лесов и выполняемых ими полезных функций;</li> <li>- проведение противопожарных и санитарно-оздоровительных мероприятий согласно действующему лесному и природоохранному законодательству, согласованных в установленном порядке (проведение санитарно-оздоровительных мероприятий осуществляется при условии минимального повреждения напочвенного покрова с применением технических средств на колесном ходу);</li> <li>- удаление усохших, поврежденных, ослабленных деревьев и кустарников;</li> <li>- проведение рубок ухода;</li> <li>- благоустройство территории в целях обеспечения условий для отдыха малыми архитектурными формами (МАФ) на основании проекта, получившего положительное заключение государственной экологической экспертизы;</li> <li>- проведение работ по восстановлению и поддержанию в равновесном состоянии экосистем памятника природы;</li> <li>- организация и проведение научно-исследовательских работ, и осуществление эколого-просветительской деятельности по согласованию с уполномоченным органом в установленном порядке.</li> <li>- предотвращение опасных природных явлений, угрожающих жизни людей и населенным пунктам;</li> <li>- осуществление рекреационной деятельности (в том числе организация мест отдыха и разведение костров) в пределах специально предусмотренных для этого мест;</li> <li>- осуществление рекреационной деятельности (оборудование экологических троп и мест отдыха) на основании проекта обустройства, при наличии положительного заключения государственной экологической экспертизы.</li> </ul>

**Меры охраны:**

- сбор экологических, ботанических коллекций, гербариев, палеонтологических образцов;
- исследовательские, взрывные и буровые работы;
- уничтожение или повреждение шлагбаумов, заборов, стенов и других информационных знаков и указателей, а также оборудованных экологических троп и мест отдыха;
- осуществление любых других действий, ведущих к изменению режима или внешнего вида памятника природы;
- профилирование сложившихся к моменту организации памятника природы направлений хозяйственно-производственной деятельности пользователей.

**Меры охраны:**

- установка информационных щитов и аншлагов;
- уборка территории;
- информирование населения и хозяйствующих субъектов о функциональном зонировании и установленном режиме охраны памятника природы.

**Природные характеристики территории**

Описание растительности приводится в Приложении № 1 к паспорту памятника природы.

Описание животного мира приводится в Приложении № 2 к паспорту памятника природы.

Параметры обособленного памятника природы приводятся в Приложении № 3 к паспорту памятника природы.

Состояние (степень нарушенности) – хорошее/удовлетворительное/плохое (с указанием повреждений)

- высокая рекреационная нагрузка;
- загрязнение территории памятника природы бытовыми отходами;
- отсутствие уходовых работ;
- отсутствие охранных знаков.

Перечень земельных участков, предоставленных гражданам и юридическим лицам, с указанием местоположения границ, а так же прав владения и пользования участками

Кадастровый номер участка - нет

Местоположение границ участка \_\_\_\_\_

Для юридического лица: - нет

Организационно-правовая форма \_\_\_\_\_,

наименование, юридический адрес \_\_\_\_\_,

телефон, факс, e-mail \_\_\_\_\_,

ФИО руководителя \_\_\_\_\_,

ФИО контактного лица \_\_\_\_\_,

Название и реквизиты документов на право собственности, владения,

пользования, аренды \_\_\_\_\_

Для физического лица: - нет

ФИО \_\_\_\_\_

Название и реквизиты документов на право собственности, владения, пользования, аренды \_\_\_\_\_

Кадастровый номер участка \_\_\_\_\_,

Местоположение границ участка \_\_\_\_\_

Для юридического лица:

Организационно-правовая форма \_\_\_\_\_,

наименование, юридический адрес \_\_\_\_\_,

телефон, факс, e-mail \_\_\_\_\_,

ФИО руководителя \_\_\_\_\_,

ФИО контактного лица \_\_\_\_\_,

Название и реквизиты документов на право собственности, владения, пользования, аренды \_\_\_\_\_

Для физического лица:

ФИО \_\_\_\_\_

Название и реквизиты документов на право собственности, владения, пользования, аренды \_\_\_\_\_

Кадастровый номер участка \_\_\_\_\_,

Местоположение границ участка \_\_\_\_\_

Для юридического лица:

Организационно-правовая форма \_\_\_\_\_,

наименование, юридический адрес \_\_\_\_\_,

телефон, факс, e-mail \_\_\_\_\_,

ФИО руководителя \_\_\_\_\_,

ФИО контактного лица \_\_\_\_\_,

Название и реквизиты документов на право собственности, владения, пользования, аренды \_\_\_\_\_

Для физического лица:

ФИО \_\_\_\_\_

Название и реквизиты документов на право собственности, владения, пользования, аренды \_\_\_\_\_

Кадастровый номер участка \_\_\_\_\_,

Местоположение границ участка \_\_\_\_\_

Для юридического лица:

Организационно-правовая форма \_\_\_\_\_,

наименование, юридический адрес \_\_\_\_\_,  
 телефон, факс, e-mail \_\_\_\_\_,  
 ФИО руководителя \_\_\_\_\_,  
 ФИО контактного лица \_\_\_\_\_,  
 Название и реквизиты документов на право собственности, владения,  
 пользования, аренды \_\_\_\_\_

Для физического лица:

ФИО \_\_\_\_\_

Название и реквизиты документов на право собственности, владения,  
 пользования, аренды \_\_\_\_\_

Дополнительные материалы, в том числе Охранное обязательство, приводятся в  
 Приложении № 4 к паспорту памятника природы.

Составитель: Т.Е.Сунцова,  
 Ведущий специалист-эксперт отдела особо  
 охраняемых природных территорий

  
 \_\_\_\_\_  
 ПОДПИСЬ

Ведущий консультант отдела  
 особо охраняемых  
 природных территорий А.А.Медков

  
 \_\_\_\_\_  
 ПОДПИСЬ

Дата 8 ноября 2013 года

ПРИЛОЖЕНИЕ № 1  
к паспорту памятника природы,  
утвержденному приказом  
министерства природных ресурсов  
Краснодарского края  
от 08.11.2013 г. № 1827

Растительность – перечень основных типов растительных сообществ, их состав, характеристика, пространственное распределение. Список видов, занесенных в Красную книгу Российской Федерации, Красную книгу Краснодарского края.

Список видов растений

№	Вид растения
<b>травянистая растительность</b>	
1	алтей лекарственный - <i>Alnhaea officinalis</i>
2	вероника весенняя - <i>Veronica verna</i>
3	вика тонколистная - <i>Vicia tenuifolia</i>
4	горец птичий - <i>Polygonum aviculare</i>
5	касатик ненастоящий - <i>Iris notha</i> Bieb.
6	лабазник шестилепестный - <i>Filipendula hexapetala</i>
7	лук гусиный - <i>Gagea lutea</i>
8	молочай серповидный - <i>Euphorbia falcata</i>
9	мятлик луковичный - <i>Poa bulbosa</i>
10	незабудка лесная - <i>Myosotis silvatica</i>
11	осока - <i>Carex sp</i>
12	подорожник большой - <i>Plantago major</i>
13	скупция кожевенная - <i>Cotinus coggygria</i>
14	сокирки полевые - <i>Consolida regalis</i>
15	тростник - <i>Phragmites communis</i>
16	тысячелистник - <i>Achillea</i>
17	физалис - <i>Physalis alkekengi</i>
<b>древесная растительность</b>	
18	дуб черешчатый - <i>Quercus robur</i>
19	орех черный - <i>Juglans nigra</i>
20	робиния псевдоакация - <i>Robinia pseudo-acacia</i>
21	ясень обыкновенный - <i>Fraxinus excelsior</i>
<b>подлесок</b>	
22	бересклет - <i>Euonymus sp</i>
23	терн - <i>Prunus spinosa</i>

Видов, занесенных в Красную книгу Российской Федерации, Красную книгу Краснодарского края не обнаружено.

ПРИЛОЖЕНИЕ № 2  
к паспорту памятника природы,  
утвержденному приказом  
министерства природных ресурсов  
Краснодарского края  
от 08.11.2013 г. № 1827

Животный мир – видовой состав, численность, местообитание. Список видов, занесенных в Красную книгу Российской Федерации, Красную книгу Краснодарского края.

Список животных

№	Вид животного
<b>орнитофауна</b>	
1	белая трясогузка - <i>Motacilla alba</i>
2	болотный лунь - <i>Circus aeruginosus</i>
3	варакушка - <i>Luscinia svecica</i>
4	ворон - <i>Corvus corax</i>
5	дятел зеленый - <i>Picus viridis</i>
6	дятел пестрый - <i>Dendrocopos major</i>
7	дятел средний - <i>Dendrocopos medius</i>
8	камышовая овсянка - <i>Emberiza schoeniclus</i>
9	кваква - <i>Nycticorax nycticorax</i>
10	кряква - <i>Anas platyrhynchos</i>
11	кукушка обыкновенная - <i>Cuculus canorus</i>
12	обыкновенная иволга - <i>Oriolus oriolus</i>
13	перевозчик - <i>Actitis hypoleucos</i>
14	речная крачка - <i>Sterna hirundo</i>
15	серая цапля ( <i>Ardea cinerea</i> )
16	серый гусь - <i>Anser anser</i>
17	сойка - <i>Garrulus glandarius</i>
18	сорока - <i>Pica pica</i>
19	удод - <i>Upupa epops</i>
20	черношейная поганка - <i>Podiceps nigricollis</i>
21	черныш - <i>Tringa ochropus</i>
22	чибис - <i>Vanellus vanellus</i>
23	чирок-свиистунок - <i>Anas crecca</i>
24	чомга - <i>Podiceps cristatus</i>
<b>териофауна</b>	
25	белка обыкновенная - <i>Sciurus vulgaris</i>
26	белобрюхая белозубка - <i>Crocidura leucodon</i>
27	ёж белогрудый - <i>Erinaceus concolor</i>
28	заяц-русак - <i>Lepus europaeus</i>
29	крот - <i>Talpa sp.</i>



30	лесная мышь - <i>Apodemus uralensis</i>
31	лисица - <i>Vulpes vulpes</i>
32	малая белозубка - <i>Crocidura suaveolens</i>
33	обыкновенная полевка - <i>Microtus arvalis</i>
<b>герпетофауна</b>	
34	водяной уж - <i>Natrix tessellata</i>
35	гадюка степная - <i>Pellias renardi</i>
36	луговая ящерица - <i>Darevskia praticola</i>
37	обыкновенный уж - <i>Natrix natrix</i>
38	озерная лягушка - <i>Rana ridibunda</i>

Список видов, занесенных в Красную книгу Российской Федерации, Красную книгу Краснодарского края.

№	Вид растения	Статус охраны
1	дрофа - <i>Otis tarda</i>	Красная книга Российской Федерации
2	скопа - <i>Pandion haliaetus</i>	Красная книга Российской Федерации
3	южнорусская перевязка - <i>Vormela peregusna peregusna</i>	Красная книга Российской Федерации

ПРИЛОЖЕНИЕ № 3  
к паспорту памятника природы,  
утвержденному приказом  
министерства природных ресурсов  
Краснодарского края  
от 08.11.2013 г. № 1827

Описание обособленных памятников природы

*Для ботанических объектов:*

*диаметр ствола дерева \_\_\_\_\_,*

*высота деревьев \_\_\_\_\_,*

*площадь проекции кроны на поверхность \_\_\_\_\_.*

*Для геологических объектов:*

*линейные размеры геологических объектов \_\_\_\_\_,*

*слагающие породы \_\_\_\_\_,*

*геологический возраст \_\_\_\_\_.*

*Для гидрологических объектов:*

*средний расход воды в роднике \_\_\_\_\_.*

*Другое* - роща вытянута вдоль р. Эльбруд и представляет собой искусственный лесной массив, расположенный в степной зоне, на территории которого произрастают дуб черешчатый, ясень обыкновенный, робиния ложная акация, орех черный. Подлесок насаждений образуют наиболее распространенные кустарники: скумпия кожевенная, клен татарский, свидина кроваво-красная, бересклет бородавчатый и др. Высота деревьев достигает 13 м.

ПРИЛОЖЕНИЕ № 4  
к паспорту памятника природы,  
утвержденному приказом  
министерства природных ресурсов  
Краснодарского края  
от 08.11.2013 г. № 1827

Дополнительные материалы – фотографии памятника природы или наиболее характерных его частей, картографический материал (карты (схемы) расположения памятника природы и охранной зоны (1:100000, 1:50000), карты (схемы) памятника природы с обозначением границ (1:2000 или 1:500, в зависимости от занимаемой площади), Охранное обязательство, иные материалы.



*Рисунок 1 - Памятник природы «Кустарниковая роща с редкой растительностью»*



*Рисунок 2 - Памятник природы «Кустарниковая роща с редкой растительностью»*



*Рисунок 3 - Памятник природы «Кустарниковая роща с редкой растительностью»*



*Рисунок 4 - Памятник природы «Кустарниковая роща с редкой растительностью»*



*Рисунок 5 - Памятник природы «Кустарниковая роща с редкой растительностью»*

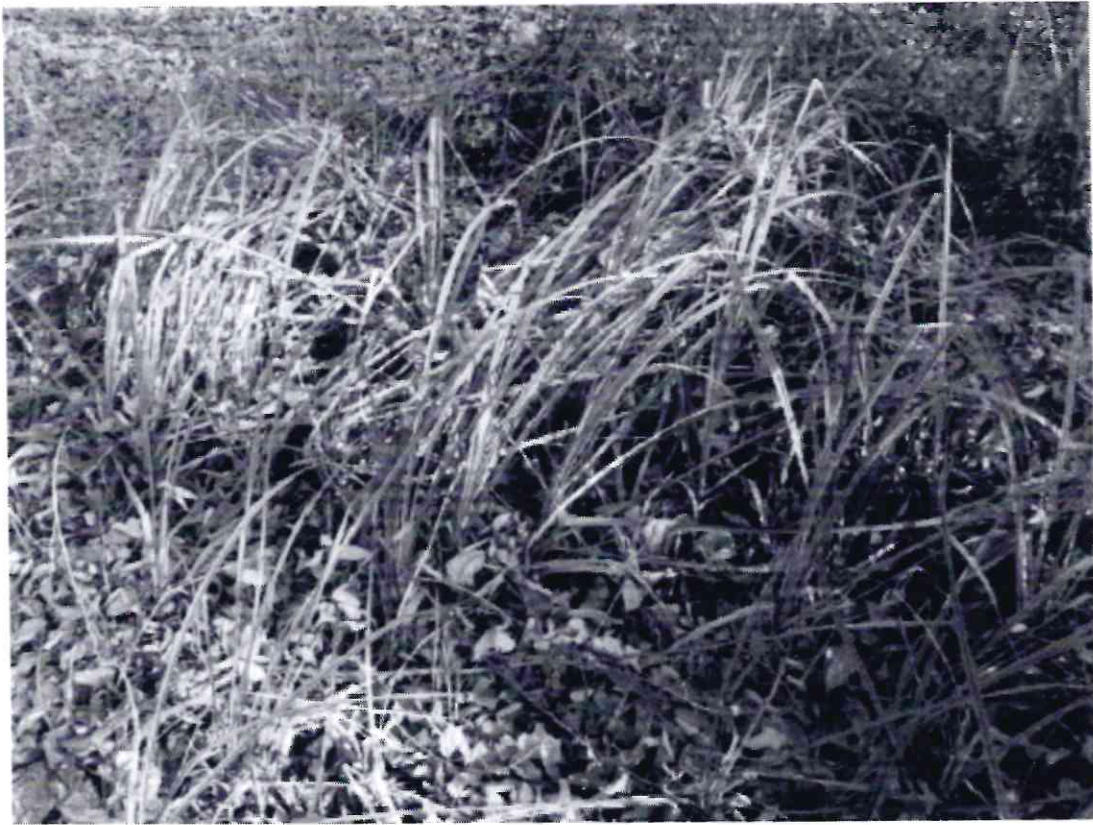
*Рисунок 5 - Памятник природы «Кустарниковая роща с редкой растительностью»*



*Рисунок 6 - Памятник природы «Кустарниковая роща с редкой растительностью»*



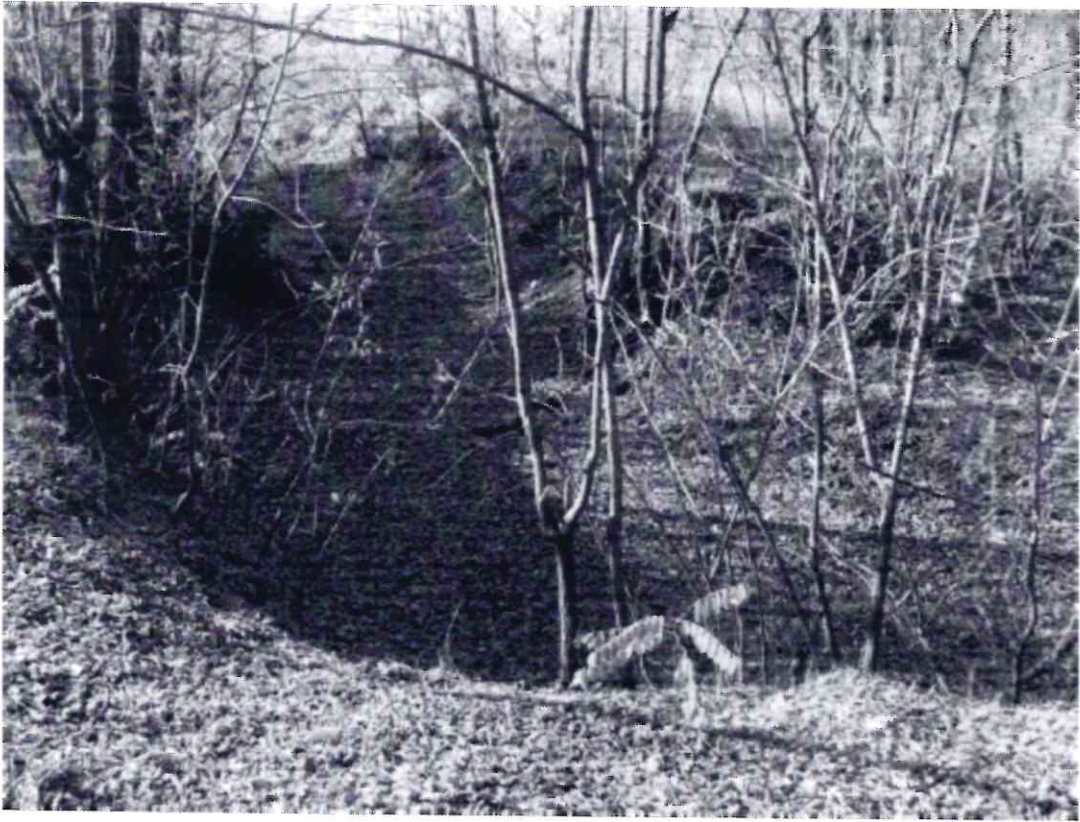
*Рисунок 7 - Памятник природы «Кустарниковая роща с редкой растительностью»*



*Рисунок 8 - Памятник природы «Кустарниковая роща с редкой растительностью»*



*Рисунок 9 - Памятник природы «Кустарниковая роща с редкой растительностью»*



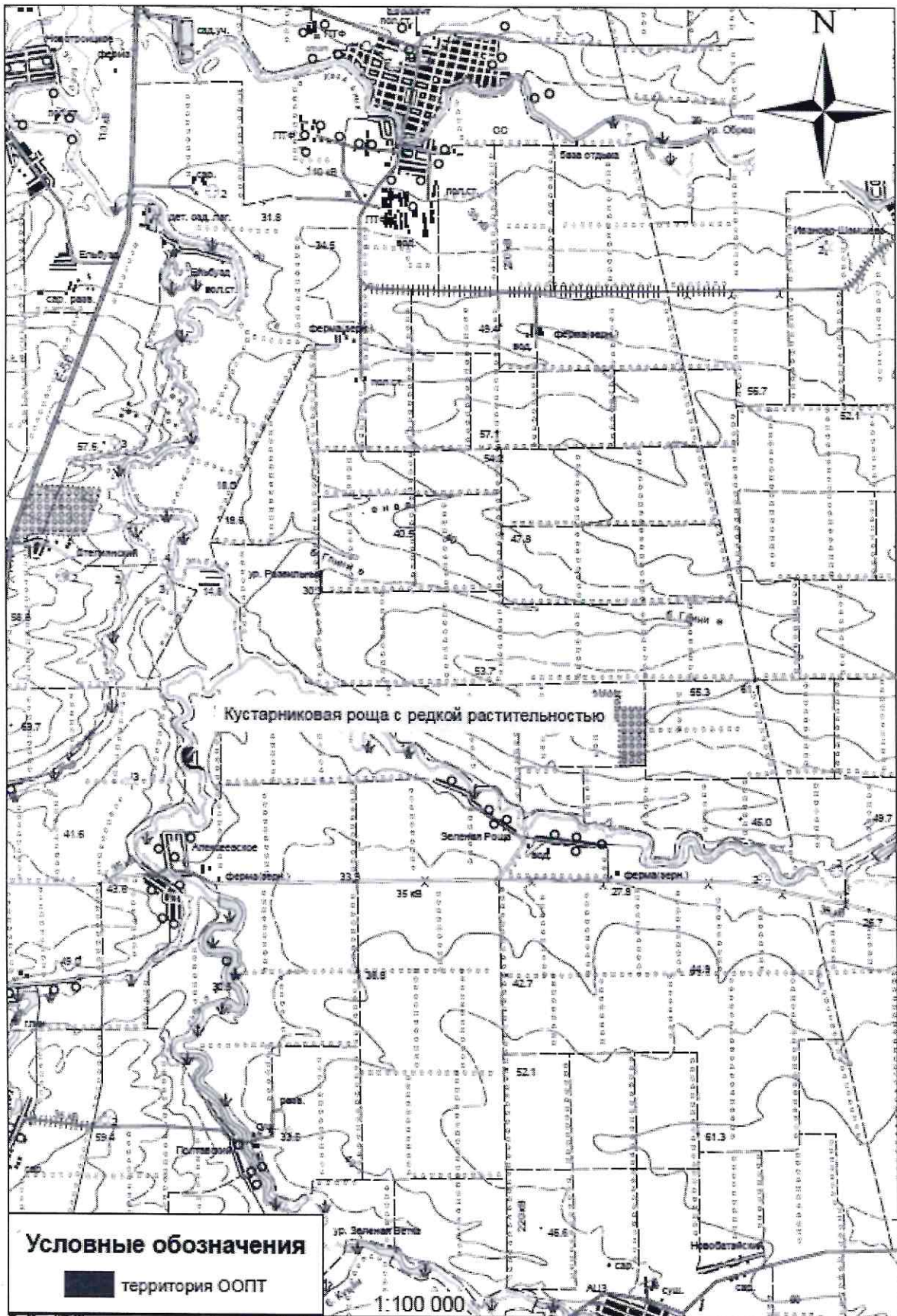
*Рисунок 10* - Памятник природы «Кустарниковая роща с редкой растительностью»



*Рисунок 11* - Памятник природы «Кустарниковая роща с редкой растительностью»

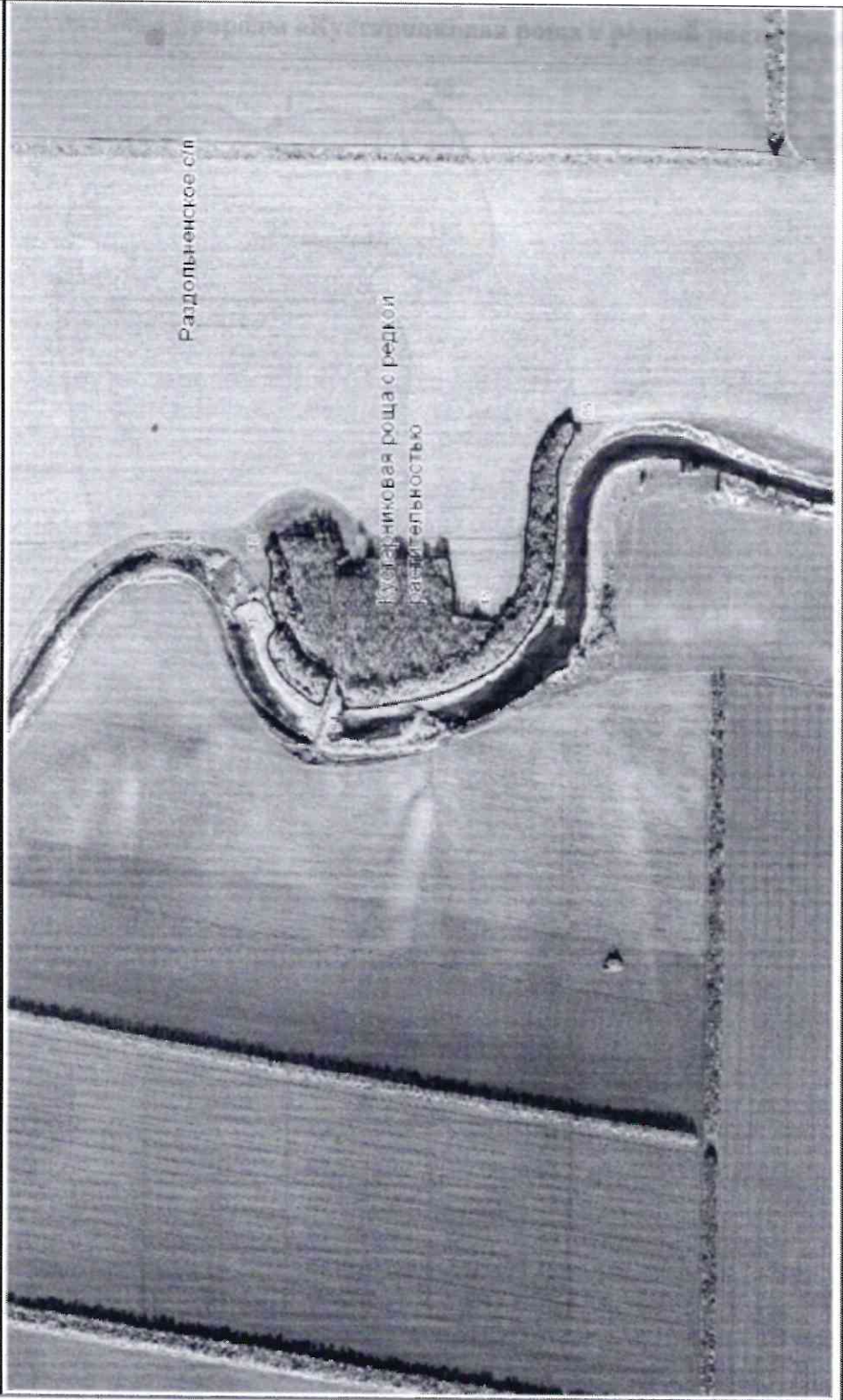


Схема расположения памятника природы «Кустарниковая роща с редкой растительностью»

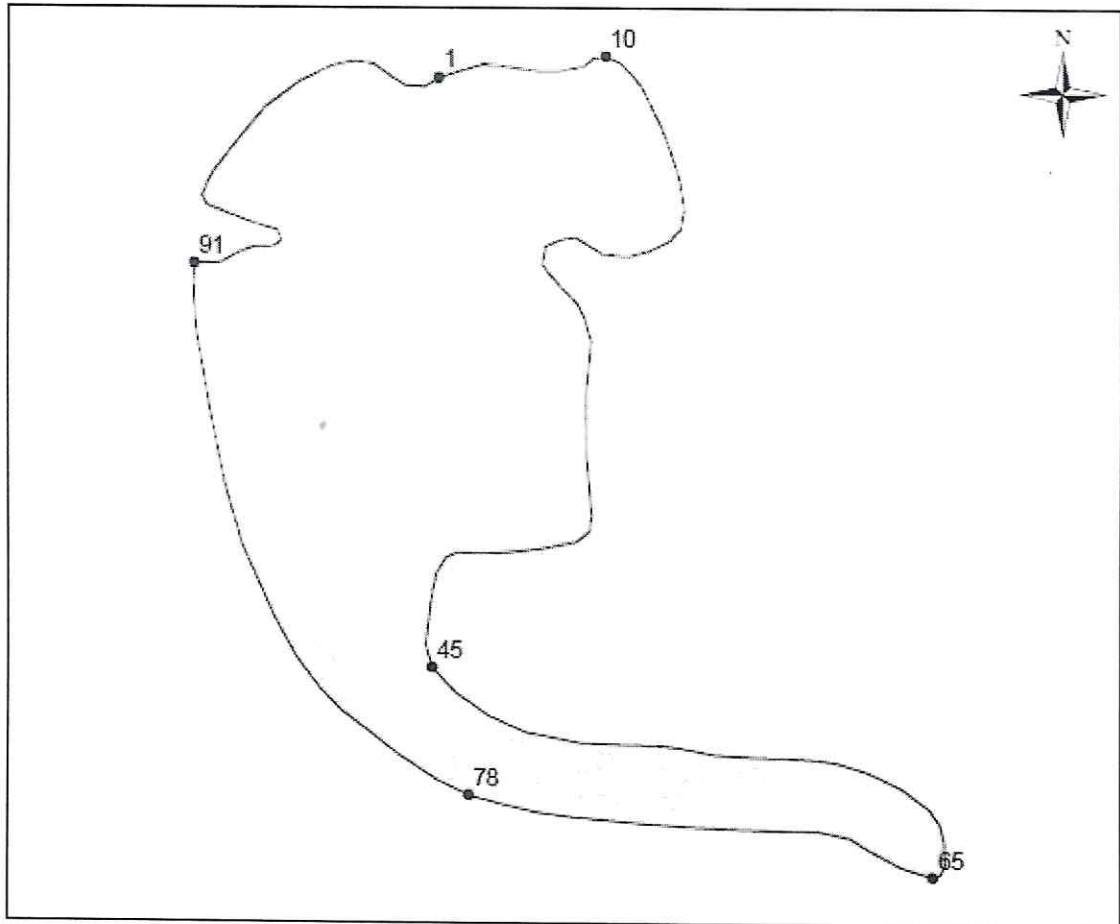


особо охраняемой природной территории "Кустарниковая роща с родной растительностью" Кущевского района Краснодарского края  
КАРТА (ПЛАН)  
с указанием границ объекта заповедника

План границ объекта заповедника



## Схема границ памятника природы «Кустарниковая роща с редкой растительностью»



1:3 500

Точка	X	Y
1	672311,34	2203458,36
10	672322,71	2203548,51
45	671992,92	2203454,87
65	671881,43	2203726,23
78	671924,36	2203474,75
91	672210,78	2203325,72

Система координат: МСК-23