

РОССИЙСКАЯ ФЕДЕРАЦИЯ
КРАСНОДАРСКИЙ КРАЙ

УТВЕРЖДЕН
приказом министерства
природных ресурсов
Краснодарского края
от 08.11.2013 г. № 1827

**ПАСПОРТ ПАМЯТНИКА ПРИРОДЫ
РЕГИОНАЛЬНОГО ЗНАЧЕНИЯ
«Лесопарк «Юбилейный» (ст. Новотитаровская)»**

Наименование памятника природы

Динской район

Муниципальное образование

Краснодар 2013 год

Полное наименование памятника природы – «Лесопарк «Юбилейный»
Распорядительный документ об объявлении (учреждении) памятника природы - решением Динского райисполкома от 28 марта 1980 года № 123, решением Краснодарского крайисполкома от 14 июля 1988 года № 326
Памятник природы образован с изъятием/без изъятия у собственников (арендаторов)

Цель создания– сохранение зеленых насаждений и объектов, имеющих эстетическое, экологическое и культурное значение, создания экологически чистой окружающей среды, условий для отдыха населения.

Подведомственность – министерство природных ресурсов Краснодарского края

Профиль памятника природы – ботанический

Местоположение памятника природы, описание площади и границ памятника природы

Муниципальное образование– Динской район

Категория земель– земли населенных пунктов

Кадастровый номер участка– нет

Местоположение памятника природы:

Лесной фонд- нет

Водный фонд- нет

Иные категории земель– населенных пунктов

Населенный пункт– расположен в 3 км юго-западнее ст. Новотитаровская, на землях бывшего колхоза «Калинина».

Положение объекта в системе улично-дорожной сети– нет

Наличие или отсутствие территориальной связи с иными природными или природно-антропогенными ландшафтами, ее характер – нет

Наличие в границах ООПТ иных особо охраняемых природных территорий -нет

Описание границ памятника природы – памятник природы кластерный – состоит из четырех участков. Границы памятника природы на местности не обозначены. Границы кластерных участков проходят по границе проекции кроны крайних деревьев наземную поверхность.

Привязка к системе координат– МСК-23

Точка	X	Y
1	498329,30	1373231,04
16	498295,58	1373562,06
22	497928,50	1373572,18
31	498125,10	1373260,40
34	498237,92	1373178,41
37	498305,15	1373815,13
86	498174,43	1374716,06
98	498225,22	1374258,51
107	498197,12	1374166,39
109	498079,62	1374219,03
114	498121,88	1374050,99
116	497794,98	1374024,67

132	497778,43	1373810,07
135	497948,07	1373814,12
138	498008,85	1373697,71
141	498025,09	1373814,12
145	498058,18	1374633,05
149	497812,67	1374695,81
153	497761,15	1374576,37
154	497761,67	1374513,60
165	498007,19	1374519,68
166	497756,68	1374713,02
168	497737,11	1374763,64
174	497683,30	1374706,95

Описание границ охранной зоны памятника природы (если есть) – нет

Площадь памятника природы – 30,66 га

Площадь охранной зоны памятника природы (если есть)- нет

Описание положения в рельефе– лесопарк с трех сторон окружен речками, являющимися притоками реки Понура

Сопряженные объекты- нет

Перечень зон и участков памятника природы, их площади

Кластерность территории памятника природы- да

Площадь каждого участка, га (м²)- 58286 м², 8112 м², 41854 м², 3413 м², 195013 м².

Режим особой охраны

Запрещенные виды деятельности	Разрешенные виды деятельности
любая деятельность, которая может нанести ущерб объектам растительного мира, а также запрещаются виды деятельности, влекущие за собой снижение экологической, эстетической и рекреационной целостности территории, в том числе:	- сенокосение на специально выделенных участках, согласованных с уполномоченным органом Краснодарского края;
- деятельность, влекущая искажение сложившегося ландшафта;	- проведение сплошных рубок лесных насаждений в случаях, когда выборочные рубки не обеспечивают замену лесных насаждений, утрачивающих свои средообразующие, водоохраные и иные полезные функции, на лесные насаждения, обеспечивающие сохранение целевого назначения защитных лесов и выполняемых ими полезных функций;
предоставление земельных участков для капитального строительства;	- проведение противопожарных и санитарно-оздоровительных мероприятий согласно действующему лесному и природоохранному законодательству, согласованных в установленном порядке (проведение санитарно-оздоровительных мероприятий осуществляется при условии минимального повреждения напочвенного покрова с применением технических средств на колесном ходу);
- прокладка новых дорог, троп, линий электропередач, коммуникаций, возведение строений и сооружений (в том числе временных), не связанных с деятельностью памятника природы;	- удаление усохших, поврежденных, ослабленных деревьев и кустарников;
- загрязнение почв;	проведение рубок ухода;
- создание объектов размещения, хранения отходов производства и потребления, радиоактивных, химических, взрывчатых, токсичных, отравляющих и ядовитых веществ;	- благоустройство территории в целях обеспечения условий для отдыха малыми
- проезд и стоянка всех видов транспортных средств вне дорог общего пользования, кроме работников специально уполномоченных органов государственной власти;	
- проведение сплошных рубок леса, за	

<p>исключением случаев, когда выборочные рубки не обеспечивают замену лесных насаждений, утрачивающих свои средообразующие, водоохранные и иные полезные функции, на лесные насаждения, обеспечивающие сохранение целевого назначения защитных лесов и выполняемых ими полезных функций;</p> <ul style="list-style-type: none"> - все виды земляных гидротехнических и строительных работ, кроме проводимых с целью обеспечения эксплуатации и ремонта существующих линейных сооружений и коммуникаций; - осуществление рекреационной деятельности (в том числе организация мест отдыха и разведение костров) за пределами специально предусмотренных для этого мест; - сжигание естественной растительности, в том числе весенние палы; - выгул собак; - выпас сельскохозяйственных животных и организация для них летних лагерей; - самовольные посадки деревьев и кустарников, а также другие самовольные действия граждан, направленные на обустройство отдельных участков парка; - сбор зоологических, ботанических коллекций, а также палеонтологических образцов; - изыскательские, взрывные и буровые работы; - уничтожение или повреждение шлагбаумов, аншлагов, стендов и других информационных знаков и указателей, а также оборудованных экологических троп и мест отдыха; - осуществление любых других действий, ведущих к изменению режима или внешнего вида памятника природы; - перепрофилирование сложившихся к моменту организации памятника природы направлений хозяйственно-производственной деятельности землепользователей. 	<p>архитектурными формами (МАФ) на основании проекта, получившего положительное заключение государственной экологической экспертизы;</p> <ul style="list-style-type: none"> - проведение работ по восстановлению и поддержанию в равновесном состоянии экосистем памятника природы; - организация и проведение научно-исследовательских работ, и осуществление эколого-просветительской деятельности по согласованию с уполномоченным органом в установленном порядке. - предотвращение опасных природных явлений, угрожающих жизни людей и населенным пунктам; - осуществление рекреационной деятельности (в том числе организация мест отдыха и разведение костров) в пределах специально предусмотренных для этого мест; - осуществление рекреационной деятельности (оборудование экологических троп и мест отдыха) на основании проекта обустройства, при наличии положительного заключения государственной экологической экспертизы.
--	--

Меры охраны:

- установка информационных щитов и аншлагов;
- уборка территории;
- информирование населения и хозяйствующих субъектов об установленном режиме охраны памятника природы.

Природные характеристики территории

Описание *растительности* приводится в Приложении № 1 к паспорту памятника природы.

Описание *животного мира* приводится в Приложении № 2 к паспорту памятника природы.

<p>исключением случаев, когда выборочные рубки не обеспечивают замену лесных насаждений, утрачивающих свои средообразующие, водоохраные и иные полезные функции, на лесные насаждения, обеспечивающие сохранение целевого назначения защитных лесов и выполняемых ими полезных функций;</p> <ul style="list-style-type: none"> - все виды земляных гидротехнических и строительных работ, кроме проводимых с целью обеспечения эксплуатации и ремонта существующих линейных сооружений и коммуникаций; - осуществление рекреационной деятельности (в том числе организация мест отдыха и разведение костров) за пределами специально предусмотренных для этого мест; - сжигание естественной растительности, в том числе весенние палы; - выгул собак; - выпас сельскохозяйственных животных и организация для них летних лагерей; - самовольные посадки деревьев и кустарников, а также другие самовольные действия граждан, направленные на обустройство отдельных участков парка; - сбор зоологических, ботанических коллекций, а также палеонтологических образцов; - изыскательские, взрывные и буровые работы; - уничтожение или повреждение шлагбаумов, аншлагов, стендов и других информационных знаков и указателей, а также оборудованных экологических троп и мест отдыха; - осуществление любых других действий, ведущих к изменению режима или внешнего вида памятника природы; - перепрофилирование сложившихся к моменту организации памятника природы направлений хозяйственно-производственной деятельности землепользователей. 	<p>архитектурными формами (МАФ) на основании проекта, получившего положительное заключение государственной экологической экспертизы;</p> <ul style="list-style-type: none"> - проведение работ по восстановлению и поддержанию в равновесном состоянии экосистем памятника природы; - организация и проведение научно-исследовательских работ, и осуществление эколого-просветительской деятельности по согласованию с уполномоченным органом в установленном порядке. - предотвращение опасных природных явлений, угрожающих жизни людей и населенным пунктам; - осуществление рекреационной деятельности (в том числе организация мест отдыха и разведение костров) в пределах специально предусмотренных для этого мест; - осуществление рекреационной деятельности (оборудование экологических троп и мест отдыха) на основании проекта обустройства, при наличии положительного заключения государственной экологической экспертизы.
---	--

Меры охраны:

- установка информационных щитов и аншлагов;
- уборка территории;
- информирование населения и хозяйствующих субъектов об установленном режиме охраны памятника природы.

Природные характеристики территории

Описание *растительности* приводится в Приложении № 1 к паспорту памятника природы.

Описание *животного мира* приводится в Приложении № 2 к паспорту памятника природы.

Параметры обособленного памятника природы приводятся в Приложении № 3 к паспорту памятника природы.

Состояние (степень нарушенности) – хорошее/удовлетворительное/плохое (с указанием повреждений)

- организованы места отдыха – беседки, волейбольная площадка и т.д.;
- распашка территории;
- значительное количество объектов лесопарка утрачено;
- использование территории для рекреационных целей.

Перечень земельных участков, предоставленных гражданам и юридическим лицам, с указанием местоположения границ, а так же прав владения и пользования участками

Кадастровый номер участка - нет

Местоположение границ участка _____

Для юридического лица: - нет

Организационно-правовая форма _____,

наименование, юридический адрес _____,

телефон, факс, e-mail _____,

ФИО руководителя _____,

ФИО контактного лица _____,

Название и реквизиты документов на право собственности, владения, пользования, аренды _____

Для физического лица: Антипов Георгий Сергеевич

ФИО _____

Название и реквизиты документов на право собственности, владения, пользования, аренды – Свидетельство № 23-23-31/120/2011-252 от 11.11.2011 г.

Кадастровый номер участка _____,

Местоположение границ участка _____,

_____,

Для юридического лица:

Организационно-правовая форма _____,

наименование, юридический адрес _____,

телефон, факс, e-mail _____,

ФИО руководителя _____,

ФИО контактного лица _____,

Название и реквизиты документов на право собственности, владения, пользования, аренды _____

Для физического лица:

ФИО _____

Название и реквизиты документов на право собственности, владения,

пользования, аренды _____
 Кадастровый номер участка _____,
 Местоположение границ участка _____
 _____,

Для юридического лица:

Организационно-правовая форма _____,
 наименование, юридический адрес _____,
 телефон, факс, e-mail _____,
 ФИО руководителя _____,
 ФИО контактного лица _____,
 Название и реквизиты документов на право собственности, владения,
 пользования, аренды _____

Для физического лица:

ФИО _____
 Название и реквизиты документов на право собственности, владения,
 пользования, аренды _____

Дополнительные материалы, в том числе Охранное обязательство, приводятся в
 Приложении № 4 к паспорту памятника природы.

Составитель: Т.Е.Сунцова,
 Ведущий специалист-эксперт отдела особо
 охраняемых природных территорий



 ПОДПИСЬ

Ведущий консультант отдела
 особо охраняемых
 природных территорий А.А.Медков



 ПОДПИСЬ

Дата 8 ноября 2013 года

ПРИЛОЖЕНИЕ № 1
к паспорту памятника природы,
утвержденному приказом
министерства природных ресурсов
Краснодарского края
от 08.11.2013 г. № 1827

Растительность – перечень основных типов растительных сообществ, их состав, характеристика, пространственное распределение. Список видов, занесенных в Красную книгу Российской Федерации, Красную книгу Краснодарского края.

Список видов растений

№	Вид растения
древесная растительность	
1	дуб красный - <i>Quercus rubra</i>
2	ива - <i>Salix</i>
3	орех грецкий - <i>Juglans regia</i>
4	сосна обыкновенная - <i>Pinus sylvestris</i>
5	сосна пицундская - <i>P. pityusa</i>
6	тополь пирамидальный - <i>Populus pyramidalis</i>
7	ясень - <i>Fraxinus</i>
травянистая растительность	
8	амброзия полыннолистная - <i>Ambrosia artemisiifolia</i>
9	вейник наземный - <i>Calamagrostis epigejos</i>
10	герань рассеченная - <i>Geranium dissectum</i>
11	гравилат речной - <i>Geum rivale</i>
12	ежовник обыкновенный - <i>Echinochloa crus-galli</i>
13	кульбаба - <i>Leontodon sp</i>
14	льнянка обыкновенная - <i>Linaria vulgaris</i>
15	мелколепестник канадский - <i>Erigeron canadensis</i>
16	морковь дикая - <i>Daucus carota</i>
17	осот - <i>Sonchus sp</i>
18	полынь горькая - <i>Artemisia absinthium</i>
19	физалис обыкновенный - <i>Physalis alkekengi</i>
20	хмель обыкновенный - <i>Humulus lupulus</i>
21	цикорий обыкновенный - <i>Cichorium intybus</i>
22	чина клубненосная - <i>Lathyrus tuberosus</i>
23	шалфей мутовчатый - <i>Salvia verticillata</i>
24	щавель - <i>Rumex sp</i>
кустарники	
25	ежевика сизая - <i>Rubus caesius</i>
26	свидина южная - <i>Thelycrania australis</i>
подрост	
27	виноград девичий пятилисточковый - <i>Parthenocissus quinquefolia</i>
28	гледичия трехколочковая - <i>Gleditsia triacanthos</i>

29	дуб черешчатый - <i>Quercus robur</i>
30	ежевика сизая - <i>Rubus caesius</i>
31	орех грецкий - <i>Juglans regia</i>
32	робиния псевдо-акация - <i>Robinia pseudo-acacia</i>
33	свидина южная - <i>Thelecrania australis</i>
34	тополь белый - <i>Populus alba</i>
35	хмель обыкновенный - <i>Humulus lupulus</i>
36	шелковица - <i>Morus</i>
37	ясень - <i>Fraxinus</i>

Видов, занесенных в Красную книгу Российской Федерации, Красную книгу Краснодарского края не обнаружено.

ПРИЛОЖЕНИЕ № 2
к паспорту памятника природы,
утвержденному приказом
министерства природных ресурсов
Краснодарского края
от 08.11.2013 г. № 1827

Животный мир – видовой состав, численность, местообитание. Список видов, занесенных в Красную книгу Российской Федерации, Красную книгу Краснодарского края.

Список животных

№	Вид животного
герпетофауна	
1	веретеница ломкая - <i>Anguis fragilis</i>
2	обыкновенная медянка - <i>Coronella austriaca</i>
3	обыкновенная чесночница - <i>Pelobates fuscus</i>
4	обыкновенный уж - <i>Natrix natrix</i>
орнитофауна	
5	белая трясогузка - <i>Motacilla alba</i>
6	болотная камышевка - <i>Acrocephalus palustris</i>
7	большая поганка (чомга) - <i>Podiceps cristatus</i>
8	большая синица - <i>Parus major</i>
9	воробей полевой - <i>Passer montanus</i>
10	ворон - <i>Corvus corax</i>
11	галка - <i>Corvus monedula</i>
12	горлица обыкновенная - <i>Streptopelia turtur</i>
13	грач – <i>Corvus frugileus</i> ,
14	деревенская ласточка - <i>Hirundo rustica</i>
15	домовый воробей - <i>Passer domesticus</i>
16	домовый сыч - <i>Athene noctua</i>
17	зеленый дятел - <i>Picus viridis</i>
18	крапивник – <i>Troglodytes troglodytes</i>
19	кряква- <i>Anas platyrhynchos</i>
20	кукушка обыкновенная - <i>Cuculus canorus</i>
21	малая белая цапля- <i>Egretta garzetta</i>
22	малый пестрый дятел - <i>Dendrocopos minor</i>
23	малый пестрый дятел – <i>Dendrocopos minor</i>
24	обыкновенная лазоревка - <i>Parus caeruleus</i>
25	обыкновенный скворец - <i>Sturnus vulgaris</i>
26	обыкновенный соловей - <i>Luscinia luscinia</i>
27	озерная чайка - <i>Larus ridibundus</i>
28	певчий дрозд – <i>Turdus philomelos</i>

29	полевой жаворонок - <i>Alauda arvensis</i>
30	садовая овсянка - <i>Emberiza hortulana</i>
31	серая ворона - <i>Corvus cornix</i>
32	серая мухоловка - <i>Muscicapa striata</i>
33	серая утка - <i>Anas strepera</i>
34	серая цапля - <i>Ardea cinerea</i>
35	сойка - <i>Garrulus glandarius</i>
36	сорока - <i>Pica pica</i>
37	средний пестрый дятел - <i>Dendrocopos medius</i>
38	средний пестрый дятел - <i>Dendrocopos medius</i>
39	тростниковая овсянка - <i>Emberiza schoeniclus</i>
40	ушастая сова - <i>Asia otus</i>
41	хохлатый жаворонок - <i>Galerida cristata</i>
42	черноголовая славка - <i>Sylvia atricapilla</i>
43	черноголовая трясогузка - <i>Motacilla feldegg</i>
44	черноголовая трясогузка - <i>Motacilla feldegg</i>
45	черный дрозд - <i>Turdus merula</i>
46	чирок-трескунок - <i>Anas querquedula</i>
териофауна	
47	белогрудый ёж - <i>Erinaceus concolor</i>
48	домовая мышь - <i>Mus musculus</i>
49	заяц-русак - <i>Lepus europaeus</i>
50	крот - <i>Talpa sp.</i>
51	ласка - <i>Mustela nivalis</i>
52	лисица - <i>Vulpes vulpes</i>
53	малая белозубка - <i>Crocidura suaveolens</i>
54	полевка обыкновенная - <i>Microtus arvalis</i>

Видов, занесенных в Красную книгу Российской Федерации, Красную книгу Краснодарского края не обнаружено.

ПРИЛОЖЕНИЕ № 3
к паспорту памятника природы,
утвержденному приказом
министерства природных ресурсов
Краснодарского края
от 08.11.2013 г. № 1827

Описание обособленных памятников природы

Для ботанических объектов:

диаметр ствола дерева _____,

высота деревьев _____,

площадь проекции кроны на поверхность _____.

Для геологических объектов:

линейные размеры геологических объектов _____,

слагающие породы _____,

геологический возраст _____.

Для гидрологических объектов:

средний расход воды в роднике _____.

Другое - Памятник природы кластерный – состоит из пяти участков разной площади: 58286 м², 8112 м², 41854 м², 3413 м², 195013 м². лесопарк с трех сторон окружен речками, являющимися притоками реки Понура. В результате природных факторов (подтоплений, заморозков) и антропогенной деятельности (распашка территории) значительное количество объектов лесопарка утрачено. На сегодняшний день лесопарк представляет собой локальные участки произрастания деревьев лиственных и хвойных пород. Состояние насаждений удовлетворительное. Проводятся регулярные рубки санитарного ухода и расчистка территории от сухостоя. В местах лишенных деревьев, осуществляется либо возделывание сельскохозяйственных культур, либо использование территории для рекреационных целей. В лесопарке организованы места отдыха – беседки, волейбольная площадка, места для лова рыбы.

ПРИЛОЖЕНИЕ № 4
к паспорту памятника природы,
утвержденному приказом
министерства природных ресурсов
Краснодарского края
от 08.11.2013 г. № 1827

Дополнительные материалы – фотографии памятника природы или наиболее характерных его частей, картографический материал (карты (схемы) расположения памятника природы и охранной зоны (1:100000, 1:50000), карты (схемы) памятника природы с обозначением границ (1:2000 или 1:500, в зависимости от занимаемой площади), Охранное обязательство, иные материалы.



Рисунок 1 - Памятник природы «Лесопарк «Юбилейный»



Рисунок 2 - Памятник природы «Лесопарк «Юбилейный»



Рисунок 3 - Памятник природы «Лесопарк «Юбилейный»



Рисунок 4 - Памятник природы «Лесопарк «Юбилейный»



Рисунок 5 - Памятник природы «Лесопарк «Юбилейный»



Рисунок 6 - Памятник природы «Лесопарк «Юбилейный»



Рисунок 7 - Памятник природы «Лесопарк «Юбилейный»



Рисунок 8 - Памятник природы «Лесопарк «Юбилейный»



Рисунок 9 - Памятник природы «Лесопарк «Юбилейный»

Схема расположения памятника природы «Лесопарк «Юбилейный»

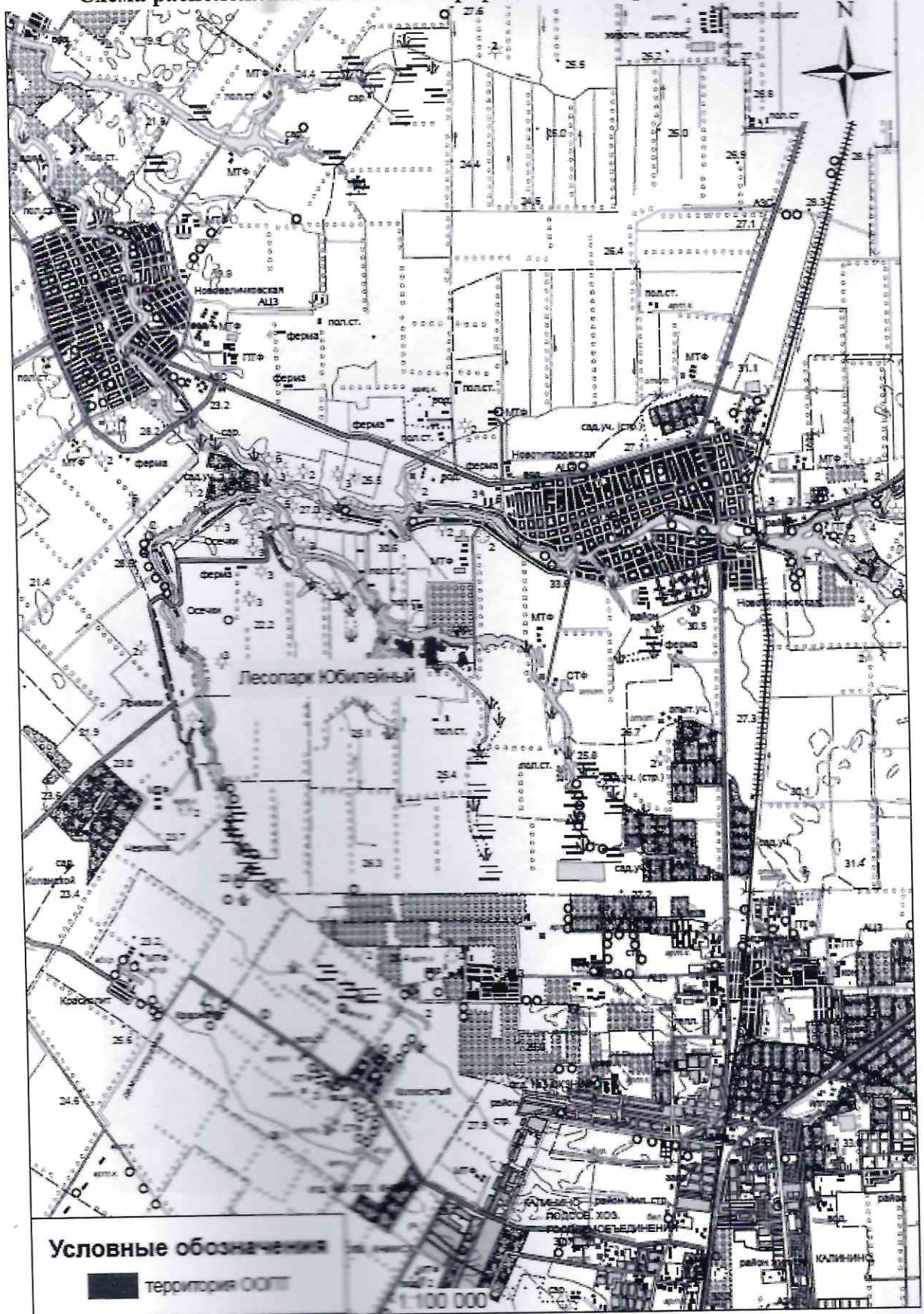
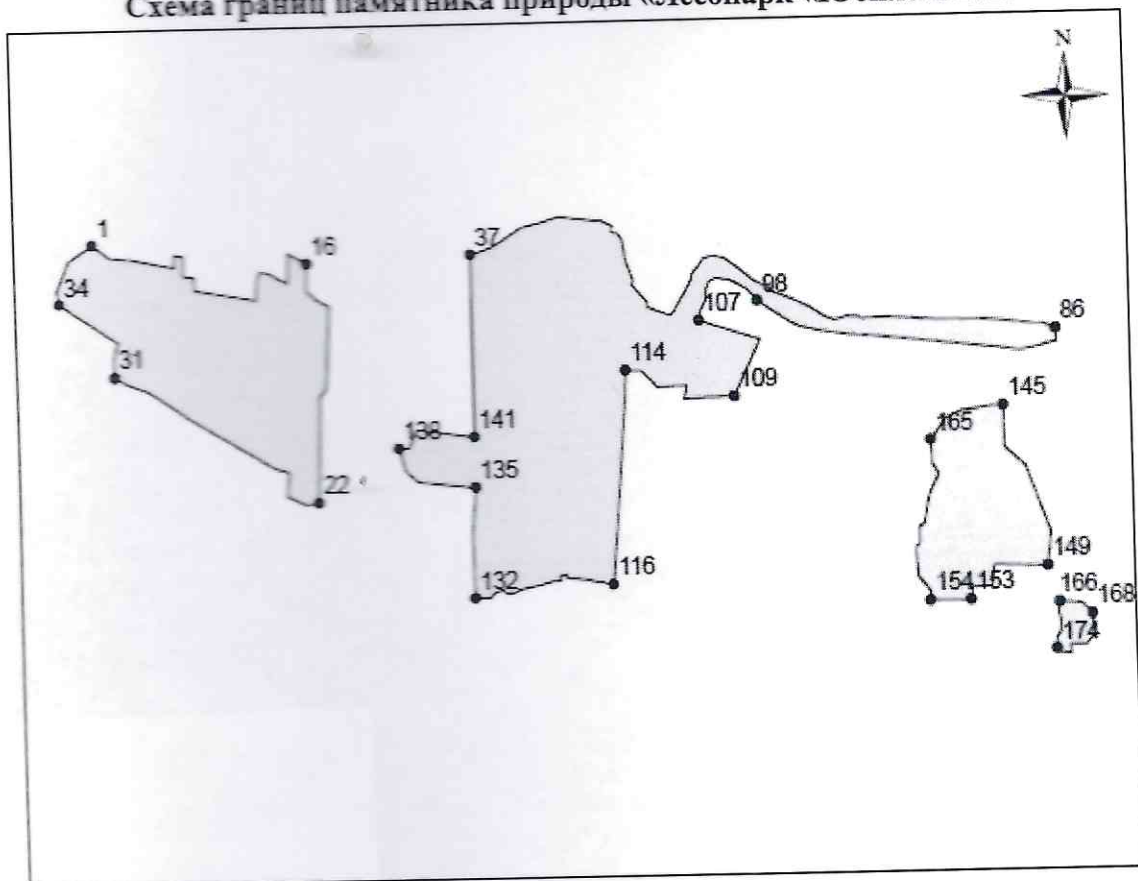




Схема границ памятника природы «Лесопарк «Юбилейный»



1:10 000

Точка	X	Y
1	498329,30	1373231,04
16	498295,58	1373562,08
22	497928,50	1373572,18
31	498126,10	1373260,40
34	498237,92	1373178,41
37	498305,15	1373815,13
88	498174,43	1374716,06
98	498225,22	1374258,51
107	498197,12	1374166,39
109	498079,62	1374219,03
114	498121,88	1374050,99
116	497794,98	1374024,67
132	497778,43	1373810,07
135	497948,07	1373814,12
138	498008,85	1373897,71
141	498025,09	1373814,12
145	498058,18	1374633,05
149	497812,67	1374695,81
153	497761,15	1374576,37
154	497761,67	1374513,60
165	498007,19	1374519,68
166	497756,68	1374713,02
168	497737,11	1374763,64
174	497683,30	1374706,95

Система координат: МСК-23