

РОССИЙСКАЯ ФЕДЕРАЦИЯ
КРАСНОДАРСКИЙ КРАЙ

УТВЕРЖДЕН
приказом министерства
природных ресурсов
Краснодарского края
от 04.07.2013 г. № 903

**ПАСПОРТ ПАМЯТНИКА ПРИРОДЫ
РЕГИОНАЛЬНОГО ЗНАЧЕНИЯ**

Парк «30-летия Победы»

Наименование памятника природы

Кавказский район

Муниципальное образование

Краснодар 2013 год

Полное наименование памятника природы – Парк «30-летия Победы»
Распорядительный документ об объявлении (учреждении) памятника природы - решением Кропоткинского горисполкома от 8 апреля 1982 года № 108, решением Краснодарского крайисполкома от 14 сентября 1983 года № 488

Памятник природы образован с изъятием/без изъятия у собственников (арендаторов)

Цель создания – сохранение и охрана ботанического объекта, который является экологическим барьером, вносящим вклад в защиту окружающей природной среды, и селитебной территории города Кропоткина.

Подведомственность – министерство природных ресурсов Краснодарского края

Профиль памятника природы – ботанический

**Местоположение памятника природы, описание площади и границ
памятника природы**

Муниципальное образование – Кавказский район

Категория земель – земли населенных пунктов

Кадастровый номер участка – нет

Местоположение памятника природы:

Лесной фонд – нет

Водный фонд – нет

Иные категории земель – населенных пунктов

Населенный пункт – город Кропоткин

Положение объекта в системе улично-дорожной сети – нет

Наличие или отсутствие территориальной связи с иными природными или природно-антропогенными ландшафтами, ее характер – нет

Наличие в границах ООПТ иных особо охраняемых природных территорий – нет

Описание границ памятника природы – расположен в центральной части г. Кропоткин, с севера ограничен ул. Черноморской, с юга железнодорожной веткой, с запада ул. Деповской.

Привязка к системе координат – система координат МСК-23

Точка	X	Y
1	523568,05	2267331,33
2	523598,65	2267592,50
3	523387,59	2267575,29
4	523389,15	2267548,97
5	523405,07	2267535,81
6	523410,59	2267517,59
7	523406,53	2267480,14
8	523390,81	2267472,04
9	523393,62	2267348,54
10	523451,59	2267343,48

Описание границ охранной зоны памятника природы (если есть) – нет

Площадь памятника природы – 45688 м²

Площадь охранной зоны памятника природы (если есть) – нет

Описание положения в рельефе – парк разбит на склоне надпойменной террасы р. Кубань

Сопряженные объекты – нет

Перечень зон и участков памятника природы, их площади

Кластерность территории памятника природы – нет

Площадь каждого участка, га (м²) – нет

Режим особой охраны

Запрещенные виды деятельности	Разрешенные виды деятельности
<ul style="list-style-type: none"> - любая деятельность, которая может нанести ущерб объектам растительного мира, а также запрещаются виды деятельности, влекущие за собой снижение экологической, эстетической и рекреационной целостности территории, в том числе: - деятельность, влекущая искажение сложившегося ландшафта; - предоставление земельных участков для капитального строительства; - прокладка новых дорог, троп, линий электропередач, коммуникаций, возведение строений и сооружений (в том числе временных), не связанных с деятельностью памятника природы; - загрязнение почв; - создание объектов размещения, хранения отходов производства и потребления, радиоактивных, химических, взрывчатых, токсичных, отравляющих и ядовитых веществ; - проезд и стоянка всех видов транспортных средств вне дорог общего пользования, кроме работников специально уполномоченных органов государственной власти; - проведение сплошных рубок леса, за исключением случаев, когда выборочные рубки не обеспечивают замену лесных насаждений, утрачивающих свои средообразующие, водоохранные и иные полезные функции, на лесные насаждения, обеспечивающие сохранение целевого назначения защитных лесов и выполняемых ими полезных функций; - все виды земляных гидротехнических и строительных работ, кроме проводимых с 	<ul style="list-style-type: none"> - сенокосение на специально выделенных участках, согласованных с уполномоченным органом Краснодарского края; - проведение сплошных рубок лесных насаждений в случаях, когда выборочные рубки не обеспечивают замену лесных насаждений, утрачивающих свои средообразующие, водоохранные и иные полезные функции, на лесные насаждения, обеспечивающие сохранение целевого назначения защитных лесов и выполняемых ими полезных функций; - проведение противопожарных и санитарно-оздоровительных мероприятий согласно действующему лесному и природоохранному законодательству, согласованных в установленном порядке (проведение санитарно-оздоровительных мероприятий осуществляется при условии минимального повреждения напочвенного покрова с применением технических средств на колесном ходу); - удаление усохших, поврежденных, ослабленных деревьев и кустарников; проведение рубок ухода; - благоустройство территории в целях обеспечения условий для отдыха малыми архитектурными формами (МАФ) на основании проекта, получившего положительное заключение государственной экологической экспертизы; - проведение работ по восстановлению и поддержанию в равновесном состоянии экосистем памятника природы; - организация и проведение научно-

целью обеспечения эксплуатации и ремонта существующих линейных сооружений и коммуникаций;

- осуществление рекреационной деятельности (в том числе организация мест отдыха и разведение костров) за пределами специально предусмотренных для этого мест;
- сжигание естественной растительности, в том числе весенние палы;
- выгул собак;
- выпас сельскохозяйственных животных и организация для них летних лагерей;
- самовольные посадки деревьев и кустарников, а также другие самовольные действия граждан, направленные на обустройство отдельных участков парка;
- сбор зоологических, ботанических коллекций, а также палеонтологических образцов;
- изыскательские, взрывные и буровые работы;
- уничтожение или повреждение шлагбаумов, аншлагов, стендов и других информационных знаков и указателей, а также оборудованных экологических троп и мест отдыха;
- осуществление любых других действий, ведущих к изменению режима или внешнего вида памятника природы;
- перепрофилирование сложившихся к моменту организации памятника природы направлений хозяйственно-производственной деятельности землепользователей.

исследовательских работ, и осуществление эколого-просветительской деятельности по согласованию с уполномоченным органом в установленном порядке;

- предотвращение опасных природных явлений, угрожающих жизни людей и населенным пунктам;
- осуществление рекреационной деятельности (в том числе организация мест отдыха и разведение костров) в пределах специально предусмотренных для этого мест;
- осуществление рекреационной деятельности (оборудование экологических троп и мест отдыха) на основании проекта обустройства, при наличии положительного заключения государственной экологической экспертизы.

Меры охраны:

- установка информационных щитов и аншлагов;
- уборка территории;
- информирование населения и хозяйствующих субъектов об установленном режиме охраны памятника природы.

Природные характеристики территории

Описание *растительности* приводится в Приложении № 1 к паспорту памятника природы.

Описание *животного мира* приводится в Приложении № 2 к паспорту памятника природы.

Параметры обособленного памятника природы приводятся в Приложении № 3 к паспорту памятника природы.

Состояние (степень нарушенности) – хорошее/удовлетворительное/плохое (с указанием повреждений)

- движение автотранспорта вокруг территории парка;
- в непосредственной близости проходящая железная дорога;
- шумовое загрязнение;
- высокая рекреационная нагрузка;
- наличие бытового мусора на территории ООПТ;
- большое количество лиственных древесных растений поражены насекомыми;

Перечень земельных участков, предоставленных гражданам и юридическим лицам, с указанием местоположения границ, а так же прав владения и пользования участками

Кадастровый номер участка - нет

Местоположение границ участка _____

Для юридического лица: нет

Организационно-правовая форма _____,

наименование, юридический адрес _____,

телефон, факс, e-mail _____,

ФИО руководителя _____,

ФИО контактного лица _____,

Название и реквизиты документов на право собственности, владения, пользования, аренды _____

Для физического лица: - нет

ФИО _____

Название и реквизиты документов на право собственности, владения, пользования, аренды _____

Кадастровый номер участка _____,

Местоположение границ участка _____

Для юридического лица:

Организационно-правовая форма _____,

наименование, юридический адрес _____,

телефон, факс, e-mail _____,

ФИО руководителя _____,

ФИО контактного лица _____,

Название и реквизиты документов на право собственности, владения, пользования, аренды _____

Для физического лица:

ФИО _____

Название и реквизиты документов на право собственности, владения,

пользования, аренды _____
 Кадастровый номер участка _____,
 Местоположение границ участка _____
 _____,

Для юридического лица:


Организационно-правовая форма _____,
 наименование, юридический адрес _____,
 телефон, факс, e-mail _____,
 ФИО руководителя _____,
 ФИО контактного лица _____,
 Название и реквизиты документов на право собственности, владения,
 пользования, аренды _____

Для физического лица:

ФИО _____
 Название и реквизиты документов на право собственности, владения,
 пользования, аренды _____

Дополнительные материалы, в том числе Охранное обязательство, приводятся в Приложении № 4 к паспорту памятника природы.

Составитель: Т.Е.Сунцова,
 Ведущий специалист-эксперт отдела особо
 охраняемых природных территорий



 ПОДПИСЬ

Ведущий консультант отдела
 особо охраняемых
 природных территорий А.А.Медков



 ПОДПИСЬ

Дата 7 июля 2013г.

ПРИЛОЖЕНИЕ № 1
к паспорту памятника природы,
утвержденному приказом
министерства природных ресурсов
Краснодарского края
от 24.07.2013 № 903

Растительность – перечень основных типов растительных сообществ, их состав, характеристика, пространственное распределение. Список видов, занесенных в Красную книгу Российской Федерации, Красную книгу Краснодарского края.

Список видов растений

№	Вид растения
1	клен - <i>Acer</i>
2	сосна крымская - <i>Pinus nigra</i> subsp. <i>Pallasiana</i>
3	платан восточный - <i>Platanus orientalis</i>
4	береза бородавчатая - <i>Betula pendula</i>
5	самшит колхидский – <i>Buxus colchica</i>
травянистый покров	
6	амброзия полыннолистная - <i>Ambrosia artemisiifolia</i>
7	вьюнок полевой - <i>Convolvulus arvensis</i>
8	подорожник средний - <i>Plantago media</i>
9	астра <i>Aster</i>
10	горец птичий - <i>Polygonum aviculare</i>
11	щирца белая - <i>Amaranthus albus</i>
12	щирца обыкновенная - <i>Amaranthus retroflexus</i>
13	одуванчик лекарственный - <i>Taraxacum officinale</i>
14	клевер - <i>Trifolium</i>
15	просо куриное - <i>Echinochloa crus-galli</i>
16	овсяница луговая - <i>Festuca pratensis</i>
17	райграс пастбищный - <i>Lolium perenne</i>
18	пырей ползучий - <i>Elytrigia répens</i>

Видов, занесенных в Красную книгу Российской Федерации, Красную книгу Краснодарского края не обнаружено

ПРИЛОЖЕНИЕ № 2
к паспорту памятника природы,
утвержденному приказом
министерства природных ресурсов
Краснодарского края
от 24.07.2013 № 903

Животный мир – видовой состав, численность, местообитание. Список видов, занесенных в Красную книгу Российской Федерации, Красную книгу Краснодарского края.

Список животных

№	Вид животного
орнитофауна	
1	вахирь - <i>Columba palumbus</i>
2	кукушка обыкновенная - <i>Cuculus canorus</i>
3	дятел зеленый - <i>Picus viridis</i>
4	дятел пестрый - <i>Dendrocopos major</i>
5	белая трясогузка - <i>Motacilla alba</i>
6	обыкновенная иволга - <i>Oriolus oriolus</i>
7	сойка - <i>Garrulus glandarius</i>
8	сорока - <i>Pica pica</i>
9	ворон - <i>Corvus corax</i>
10	ласточка деревенская - <i>Hirundo rustica</i>
11	серая ворона - <i>Corvus cornix</i>
12	воробей домовый - <i>Passer domesticus</i>
териофауна	
13	ёж белогрудый - <i>Erinaceus concolor</i>
14	крот - <i>Talpa sp.</i>
15	малая белозубка - <i>Crocidura suaveolens</i>
16	белобрюхая белозубка - <i>Crocidura leucodon</i>
17	белка обыкновенная - <i>Sciurus vulgaris</i>
18	обыкновенная полевка - <i>Microtus arvalis</i>
19	лесная мышь - <i>Apodemus uralensis</i>

Видов, занесенных в Красную книгу Российской Федерации, Красную книгу Краснодарского края не обнаружено.

ПРИЛОЖЕНИЕ № 3
к паспорту памятника природы,
утвержденному приказом
министерства природных ресурсов
Краснодарского края
от 09.04.2013 № 203

Описание обособленных памятников природы

Для ботанических объектов:

диаметр ствола дерева _____,

высота дерева _____,

площадь проекции кроны на поверхность _____.

Для геологических объектов:

линейные размеры геологических объектов _____,

слагающие породы _____,

геологический возраст _____.

Для гидрологических объектов:

средний расход воды в роднике _____.

Другое – Главная аллея протягивается с запада на восток, разделяя парк на две части. Наибольшие площади находятся под посадками сосны крымской, которая занимает пятую часть парка (верхняя часть парка). Деревья располагаются правильными рядами, число их уменьшается от 11 на западе до 7 на востоке. Ширина посадок 30-50 м, длина 350 м. Сосны отделены от проезжей части улицы рядом декоративных шаровидных кленов. Вдоль восточной границы двумя рядами высажен конский каштан обыкновенный. По южной границе два ряда ивы прутовидной. В парке также растут платан восточный, береза бородавчатая, самшит колхидский. Живописные посадки выполнены правильными рядами и отдельными куртинами.

ПРИЛОЖЕНИЕ № 4
к паспорту памятника природы,
утвержденному приказом
министерства природных ресурсов
Краснодарского края
от 04.07.2013 № 903

Дополнительные материалы – фотографии памятника природы или наиболее характерных его частей, картографический материал (карты (схемы) расположения памятника природы и охранный зоны (1:100000, 1:50000), карты (схемы) памятника природы с обозначением границ (1:2000 или 1:500, в зависимости от занимаемой площади), Охранное обязательство, иные материалы.



Рисунок 1 – Памятник природы «Парк 30-летия Победы»



Рисунок 2- Памятник природы «Парк 30-летия Победы»



Рисунок 3- Памятник природы «Парк 30-летия Победы»

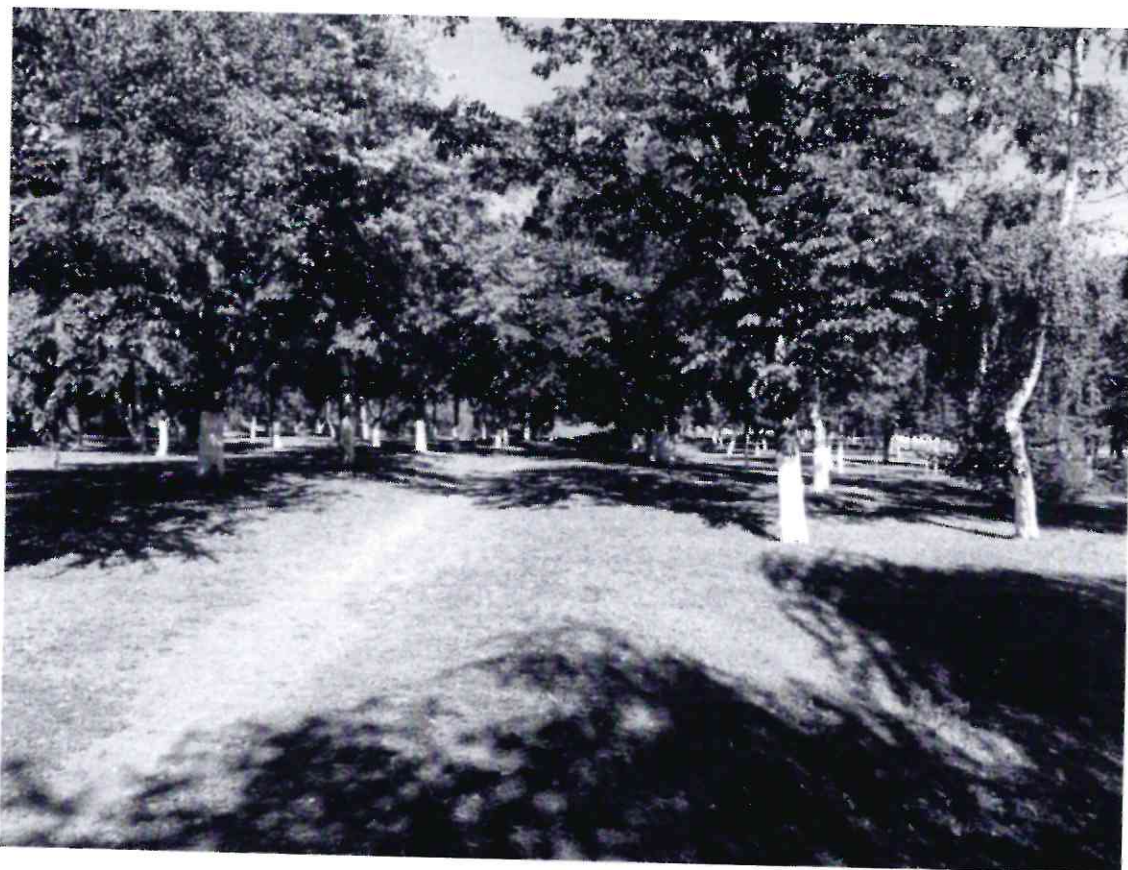


Рисунок 4- Памятник природы «Парк 30-летия Победы»



Рисунок 5- Памятник природы «Парк 30-летия Победы»



Рисунок 6- Памятник природы «Парк 30-летия Победы»

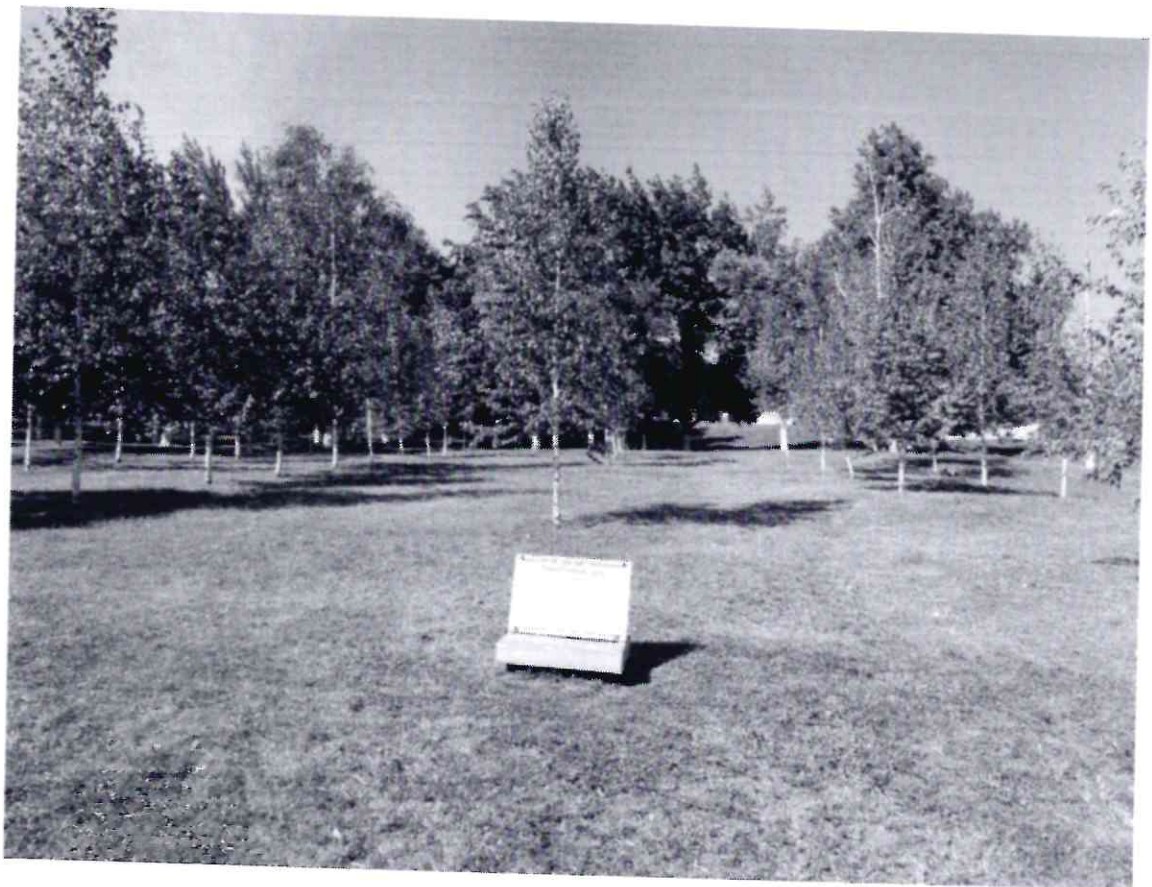


Рисунок 7- Памятник природы «Парк 30-летия Победы»



Рисунок 8- Памятник природы «Парк 30-летия Победы»



Рисунок 9- Памятник природы «Парк 30-летия Победы»

Карта-схема местоположения памятника природы «Парк 30-летия Победы»

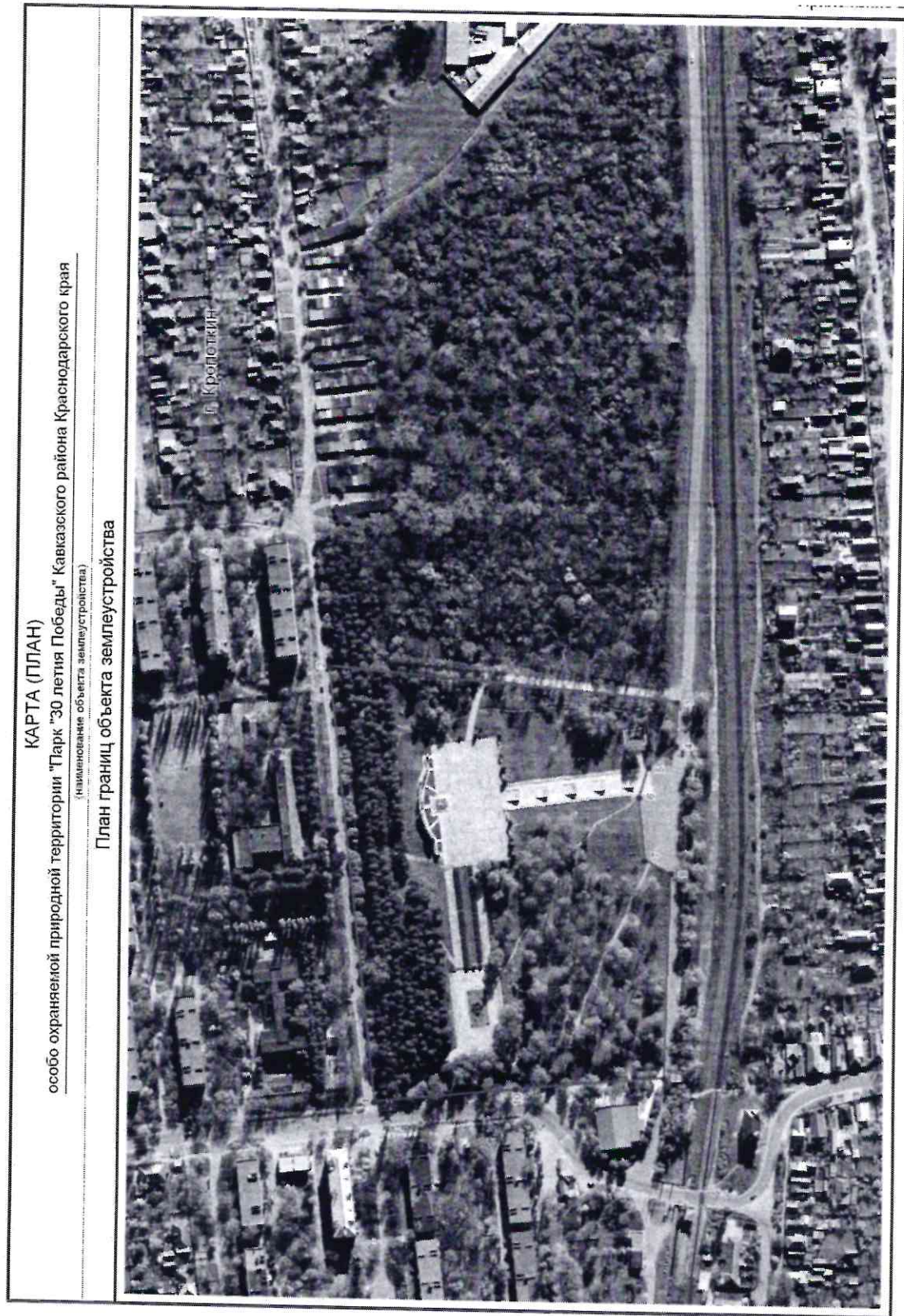
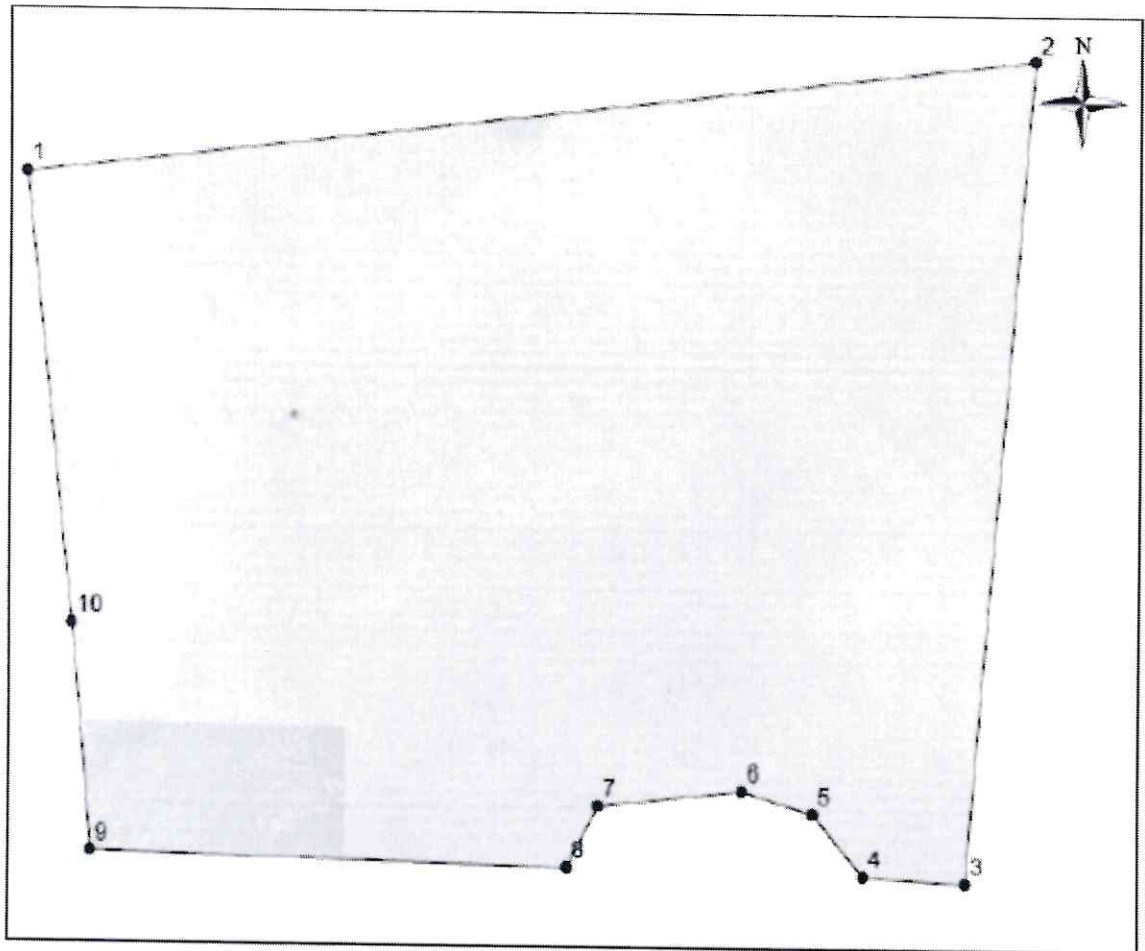


Схема границ памятника природы «Парк 30-летия Победы»



1:1700

Точка	X	Y
1	523568,05	2267331,33
2	523598,65	2267592,50
3	523387,50	2267575,29
4	523389,15	2267548,97
5	523405,07	2267535,81
6	523410,59	2267517,59
7	523406,53	2267480,14
8	523390,81	2267472,04
9	523393,62	2267348,54
10	523451,59	2267343,48

Система координат: МСК-23