

РОССИЙСКАЯ ФЕДЕРАЦИЯ  
КРАСНОДАРСКИЙ КРАЙ

УТВЕРЖДЕН  
приказом министерства  
природных ресурсов  
Краснодарского края  
от 08.11.2013 г. № 1827

**ПАСПОРТ ПАМЯТНИКА ПРИРОДЫ  
РЕГИОНАЛЬНОГО ЗНАЧЕНИЯ**

«Парк-полуостров»

Наименование памятника природы

Динской район

Муниципальное образование

Краснодар 2013 год

*Полное наименование памятника природы – «Парк-полуостров»*

*Распорядительный документ об объявлении (учреждении) памятника*

*природы - решение Динского райисполкома от 1 ноября 1976 года № 1, решение Краснодарского крайисполкома от 14 сентября 1983 года № 488*

*Памятник природы образован с изъятием/без изъятия у собственников (арендаторов)*

*Цель создания – сохранение зеленых насаждений, имеющих эстетическое, экологическое, рекреационное значение, создания условий для отдыха населения.*

*Подведомственность – министерство природных ресурсов Краснодарского края*

*Профиль памятника природы – ботанический*

Местоположение памятника природы, описание площади и границ памятника природы

*Муниципальное образование – Динской район*

*Категория земель – земли населенных пунктов*

*Кадастровый номер участка – нет*

*Местоположение памятника природы:*

*Лесной фонд – нет*

*Водный фонд – нет*

*Иные категории земель – населенных пунктов*

*Населенный пункт – находится в 3 км восточнее ст. Пластуновская.*

*Положение объекта в системе улично-дорожной сети – нет*

*Наличие или отсутствие территориальной связи с иными природными или природно-антропогенными ландшафтами, ее характер – нет*

*Наличие в границах ООПТ иных особо охраняемых природных территорий – нет*

*Описание границ памятника природы – с запада, северо-запада и юго-запада лесопарк омывается рекой 3-и Кочеты, с юго-востока, северо-востока и востока – граничит с сельскохозяйственными угодьями.*

*Привязка к системе координат – МСК-23*

Точка	X	Y
1	506933,82	1406923,81
10	506780,00	1407066,54
23	506617,43	1406994,67
28	506647,51	1406938,99
29	506629,92	1406921,78
45	506829,54	1406762,85

*Описание границ охранной зоны памятника природы (если есть) – нет*

*Площадь памятника природы – 61112 м<sup>2</sup>*

*Площадь охранной зоны памятника природы (если есть) – нет*

*Описание положения в рельефе* – Расположен памятник природы между рекой 3-й Кочеты и ее правым притоком Джимаилова балка.

*Сопряженные объекты* – нет

Перечень зон и участков памятника природы, их площади

*Кластерность территории памятника природы*- нет

*Площадь каждого участка, га (м<sup>2</sup>)-*

*Режим особой охраны*

Запрещенные виды деятельности	Разрешенные виды деятельности
<p>любая деятельность, которая может нанести ущерб объектам растительного мира, а также запрещаются виды деятельности, влекущие за собой снижение экологической, эстетической и рекреационной целостности территории, в том числе:</p> <ul style="list-style-type: none"> <li>- деятельность, влекущая искажение сложившегося ландшафта;</li> <li>- предоставление земельных участков для капитального строительства;</li> <li>- прокладка новых дорог, троп, линий электропередач, коммуникаций, возведение строений и сооружений (в том числе временных), не связанных с деятельностью памятника природы;</li> <li>- загрязнение почв;</li> <li>- создание объектов размещения, хранения отходов производства и потребления, радиоактивных, химических, взрывчатых, токсичных, отравляющих и ядовитых веществ;</li> <li>- проезд и стоянка всех видов транспортных средств вне дорог общего пользования, кроме работников специально уполномоченных органов государственной власти;</li> <li>- проведение сплошных рубок леса, за исключением случаев, когда выборочные рубки не обеспечивают замену лесных насаждений, утрачивающих свои средообразующие, водоохранные и иные полезные функции, на лесные насаждения, обеспечивающие сохранение целевого назначения защитных лесов и выполняемых ими полезных функций;</li> <li>- все виды земляных гидротехнических и строительных работ, кроме проводимых с целью обеспечения эксплуатации и ремонта существующих линейных сооружений и коммуникаций;</li> <li>- осуществление рекреационной деятельности (в том числе организация мест отдыха и разведение костров) за пределами специально предусмотренных для этого мест;</li> <li>- сжигание естественной растительности, в том числе весенние палы;</li> <li>- выгул собак;</li> </ul>	<p>сенокосение на специально выделенных участках, согласованных с уполномоченным органом Краснодарского края;</p> <ul style="list-style-type: none"> <li>- проведение сплошных рубок лесных насаждений в случаях, когда выборочные рубки не обеспечивают замену лесных насаждений, утрачивающих свои средообразующие, водоохранные и иные полезные функции, на лесные насаждения, обеспечивающие сохранение целевого назначения защитных лесов и выполняемых ими полезных функций;</li> <li>- проведение противопожарных и санитарно-оздоровительных мероприятий согласно действующему лесному и природоохранному законодательству, согласованных в установленном порядке (проведение санитарно-оздоровительных мероприятий осуществляется при условии минимального повреждения напочвенного покрова с применением технических средств на колесном ходу);</li> <li>- удаление усохших, поврежденных, ослабленных деревьев и кустарников;</li> <li>проведение рубок ухода;</li> <li>- благоустройство территории в целях обеспечения условий для отдыха малыми архитектурными формами (МАФ) на основании проекта, получившего положительное заключение государственной экологической экспертизы;</li> <li>- проведение работ по восстановлению и поддержанию в равновесном состоянии экосистем памятника природы;</li> <li>- организация и проведение научно-исследовательских работ, и осуществление эколого-просветительской деятельности по согласованию с уполномоченным органом в установленном порядке.</li> <li>- предотвращение опасных природных явлений, угрожающих жизни людей и населенным пунктам;</li> <li>- осуществление рекреационной деятельности (в том числе организация мест отдыха и разведение костров) в пределах специально предусмотренных для этого мест;</li> </ul>

<ul style="list-style-type: none"> <li>- выпас сельскохозяйственных животных и организация для них летних лагерей;</li> <li>- самовольные посадки деревьев и кустарников, а также другие самовольные действия граждан, направленные на обустройство отдельных участков парка;</li> <li>- сбор зоологических, ботанических коллекций, а также палеонтологических образцов;</li> <li>- изыскательские, взрывные и буровые работы;</li> <li>- уничтожение или повреждение шлагбаумов, аншлагов, стендов и других информационных знаков и указателей, а также оборудованных экологических троп и мест отдыха;</li> <li>- осуществление любых других действий, ведущих к изменению режима или внешнего вида памятника природы;</li> <li>- перепрофилирование сложившихся к моменту организации памятника природы направлений хозяйственно-производственной деятельности землепользователей.</li> </ul>	<ul style="list-style-type: none"> <li>- осуществление рекреационной деятельности (оборудование экологических троп и мест отдыха) на основании проекта обустройства, при наличии положительного заключения государственной экологической экспертизы.</li> </ul>
---	---

#### *Меры охраны:*

- установка информационных щитов и аншлагов;
- уборка территории;
- информирование населения и хозяйствующих субъектов о функциональном зонировании и установленном режиме охраны памятника природы.

#### Природные характеристики территории

Описание *растительности* приводится в Приложении № 1 к паспорту памятника природы.

Описание *животного мира* приводится в Приложении № 2 к паспорту памятника природы.

*Параметры* обособленного памятника природы приводятся в Приложении № 3 к паспорту памятника природы.

*Состояние (степень нарушенности)* – хорошее/удовлетворительное/плохое (с указанием повреждений)

- отсутствие санитарного ухода на всей территории;
- распашка сельхозугодий до древесных насаждений;
- отсутствие четко выделенной охранной зоны.

Перечень земельных участков, предоставленных гражданам и юридическим лицам, с указанием местоположения границ, а так же прав владения и пользования участками

Кадастровый номер участка - нет

Местоположение границ участка \_\_\_\_\_

Для юридического лица: - нет

Организационно-правовая форма \_\_\_\_\_,

наименование, юридический адрес \_\_\_\_\_,

телефон, факс, e-mail \_\_\_\_\_,

ФИО руководителя \_\_\_\_\_,

ФИО контактного лица \_\_\_\_\_,

Название и реквизиты документов на право собственности, владения, пользования, аренды \_\_\_\_\_

Для физического лица: - нет

ФИО \_\_\_\_\_

Название и реквизиты документов на право собственности, владения, пользования, аренды \_\_\_\_\_

Кадастровый номер участка \_\_\_\_\_,

Местоположение границ участка \_\_\_\_\_

Для юридического лица:

Организационно-правовая форма \_\_\_\_\_,

наименование, юридический адрес \_\_\_\_\_,

телефон, факс, e-mail \_\_\_\_\_,

ФИО руководителя \_\_\_\_\_,

ФИО контактного лица \_\_\_\_\_,

Название и реквизиты документов на право собственности, владения, пользования, аренды \_\_\_\_\_

Для физического лица:

ФИО \_\_\_\_\_

Название и реквизиты документов на право собственности, владения, пользования, аренды \_\_\_\_\_

Кадастровый номер участка \_\_\_\_\_,

Местоположение границ участка \_\_\_\_\_

Для юридического лица:

Организационно-правовая форма \_\_\_\_\_,

наименование, юридический адрес \_\_\_\_\_,

телефон, факс, e-mail \_\_\_\_\_,

ФИО руководителя \_\_\_\_\_,  
 ФИО контактного лица \_\_\_\_\_,  
 Название и реквизиты документов на право собственности, владения,  
 пользования, аренды \_\_\_\_\_

Для физического лица:

ФИО \_\_\_\_\_  
 Название и реквизиты документов на право собственности, владения,  
 пользования, аренды \_\_\_\_\_  
 Кадастровый номер участка \_\_\_\_\_,  
 Местоположение границ участка \_\_\_\_\_

Для юридического лица:

Организационно-правовая форма \_\_\_\_\_,  
 наименование, юридический адрес \_\_\_\_\_,  
 телефон, факс, e-mail \_\_\_\_\_,  
 ФИО руководителя \_\_\_\_\_,  
 ФИО контактного лица \_\_\_\_\_,  
 Название и реквизиты документов на право собственности, владения,  
 пользования, аренды \_\_\_\_\_

Для физического лица:

ФИО \_\_\_\_\_  
 Название и реквизиты документов на право собственности, владения,  
 пользования, аренды \_\_\_\_\_

Дополнительные материалы, в том числе Охранное обязательство, приводятся в  
 Приложении № 4 к паспорту памятника природы.

Составитель: Т.Е.Сунцова,  
 Ведущий специалист-эксперт отдела особо  
 охраняемых природных территорий

  
 подпись

Ведущий консультант отдела  
 особо охраняемых  
 природных территорий А.А.Медков

  
 подпись

Дата 8 ноября 2013 года

ПРИЛОЖЕНИЕ № 1  
к паспорту памятника природы,  
утвержденному приказом  
министерства природных ресурсов  
Краснодарского края  
от 08.11.2013 г. № 1827

Растительность – перечень основных типов растительных сообществ, их состав, характеристика, пространственное распределение. Список видов, занесенных в Красную книгу Российской Федерации, Красную книгу Краснодарского края.

Список видов растений

№	Вид растения
<b>древесная растительность</b>	
1	вишня птичья - <i>Cerasus avium</i>
2	вяз - <i>Ulmus</i>
3	вязом - <i>Ulmus</i>
4	гледичия трехколючковая - <i>Gleditsia triacanthos</i>
5	клен - <i>Acer</i>
6	клен ясенелистный - <i>Acer negundo</i>
7	орех черный - <i>Juglans nigra</i>
8	робинией псевдо-акацией - <i>Robinia pseudo-acacia</i>
9	робиния псевдо-акация - <i>Robinia pseudo-acacia</i>
10	ясень зеленый - <i>Fraxinus laceolata</i>
11	ясень зеленый <i>Fraxinus laceolata</i> .
<b>подлесок</b>	
12	боярышник - <i>Crataegus</i>
13	ежевика сизая - <i>Rubus caesius</i>
14	лещина обыкновенная - <i>Corylus avellana</i>
15	свидина южная - <i>Thelycrania australis</i>
16	терн - <i>Rubus spinosa</i>
<b>травянистый покров</b>	
17	вьюнок полевой - <i>Convolvulus arvensis</i>
18	гравилат речной - <i>Geum rivale</i>
19	звездчатка средняя - <i>Stellaria media</i>
20	крапива жгучая - <i>Urtica urens</i>
21	пастушья сумка обыкновенная - <i>Capsella bursa-pastoris</i>
22	подмаренник цепкий - <i>Galium aparine</i>
23	тростник южный - <i>Phragmites communis</i>
24	фиалка лесная - <i>Viola silvestris</i>
25	щавель - <i>Rumex</i>
26	яснотка пурпурная - <i>Lamium purpureum</i>
<b>внеарусная растительность</b>	

27	ксантория настенная - <i>Xanthoria parietina</i>
28	леканора бузиновая - <i>Lecanora sambuci</i>
29	леканора грабовая - <i>Lecanora carpinea</i>
30	лециделла благовестная - <i>Lecidella euphorea</i>
31	ожиной сизой - <i>Rubus caesius</i>
32	рамалина ясеневая - <i>Ramalina fraxinea</i>
33	фискония серая - <i>Physconia grisea</i>
34	фисция восходящая - <i>Physcia adscendens</i>
35	фисция нежноватая - <i>Physcia tenella</i>
36	эверния сливовая - <i>Evernia prunastri</i>

Видов, занесенных в Красную книгу Российской Федерации, Красную книгу Краснодарского края не обнаружено.



ПРИЛОЖЕНИЕ № 2  
к паспорту памятника природы,  
утвержденному приказом  
министерства природных ресурсов  
Краснодарского края  
от 08.11.2013 г. № 1827

Животный мир – видовой состав, численность, местообитание. Список видов, занесенных в Красную книгу Российской Федерации, Красную книгу Краснодарского края.

Список животных

№	Вид животного
<b>орнитофауна</b>	
1	грач - <i>Corvus frugileus</i>
2	крапивник - <i>Troglodytes troglodytes</i>
3	малый пестрый дятел - <i>Dendrocopos minor</i>
4	обыкновенная овсянка - <i>Emberiza citrinella</i>
5	певчий дрозд - <i>Turdus philomelos</i>
6	серая мухоловка - <i>Muscicapa striata</i>
7	сорока - <i>Pica pica</i>
8	средний пестрый дятел - <i>Dendrocopos medius</i>
9	ушастая сова - <i>Asio otus</i>
10	фазан северокавказский - <i>Phasianus colchicus septentrionalis Lor.</i>
11	черноголовая славка - <i>Sylvia atricapilla</i>
12	черноголовая трясогузка - <i>Motacilla feldegg</i>
<b>териофауна</b>	
12	белогрудый ёж - <i>Erinaceus concolor</i>
14	домовая мышь - <i>Mus musculus</i>
15	заяц-русак - <i>Lepus europaeus</i>
16	крот - <i>Talpa sp.</i>
17	ласка - <i>Mustela nivalis</i>
18	лисица - <i>Vulpes vulpes</i>
19	малая белозубка - <i>Crocidura suaveolens</i>
20	мышовка степная - <i>Sicista subtilis</i>
21	ондатра – <i>Ondatra zibethicus</i>
22	полевка обыкновенная - <i>Microtus arvalis</i>
<b>герпетофауна</b>	
23	болотная черепаха - <i>Emys orbicularis</i>
24	веретеница ломкая - <i>Anguis fragilis</i>
25	зеленая жаба - <i>Bufo viridis</i>
26	обыкновенная медянка - <i>Coronella austriaca</i>
27	обыкновенная чесночница - <i>Pelobates fuscus</i>
28	обыкновенный уж - <i>Natrix natrix</i>
29	степная гадюка - <i>Pelias renardi</i> .

Видов, занесенных в Красную книгу Российской Федерации, Красную книгу Краснодарского края не обнаружено.

ПРИЛОЖЕНИЕ № 3  
к паспорту памятника природы,  
утвержденному приказом  
министерства природных ресурсов  
Краснодарского края  
от 08.11.2013 г. № 1827

Описание обособленных памятников природы

*Для ботанических объектов:*

*диаметр ствола дерева \_\_\_\_\_,*

*высота деревьев \_\_\_\_\_,*

*площадь проекции кроны на поверхность \_\_\_\_\_.*

*Для геологических объектов:*

*линейные размеры геологических объектов \_\_\_\_\_,*

*слагающие породы \_\_\_\_\_,*

*геологический возраст \_\_\_\_\_.*

*Для гидрологических объектов:*

*средний расход воды в роднике \_\_\_\_\_.*

*Другое* - Парк расположен между рекой 3-и Кочеты и ее правым притоком.

Лесопарк с трех сторон окружен рекой, что делает его похожим на полуостров.

Деревья, из которых преобладали клен, дуб, акация, были высажены в 1912 г.

местными жителями. На сегодняшний день территория памятника природы,

занятая древесными насаждениями, непроходима. Рубки санитарного ухода не

осуществляются, повсеместно отмечен сухостой. Высока вероятность

возгорания. Лесопарк расположен в зоне интенсивного землепользования. При

расчистке от сухостоя, своевременном выполнении уходовых работ,

организации ландшафта, может активно использоваться для отдыха

ПРИЛОЖЕНИЕ № 4  
к паспорту памятника природы,  
утвержденному приказом  
министерства природных ресурсов  
Краснодарского края  
от 08.11.2013 г. № 1827

Дополнительные материалы – фотографии памятника природы или наиболее характерных его частей, картографический материал (карты (схемы) расположения памятника природы и охранной зоны (1:100000, 1:50000), карты (схемы) памятника природы с обозначением границ (1:2000 или 1:500, в зависимости от занимаемой площади), Охранное обязательство, иные материалы.



*Рисунок 1 - Памятник природы «Парк-полуостров»*



*Рисунок 2 - Памятник природы «Парк-полуостров»*



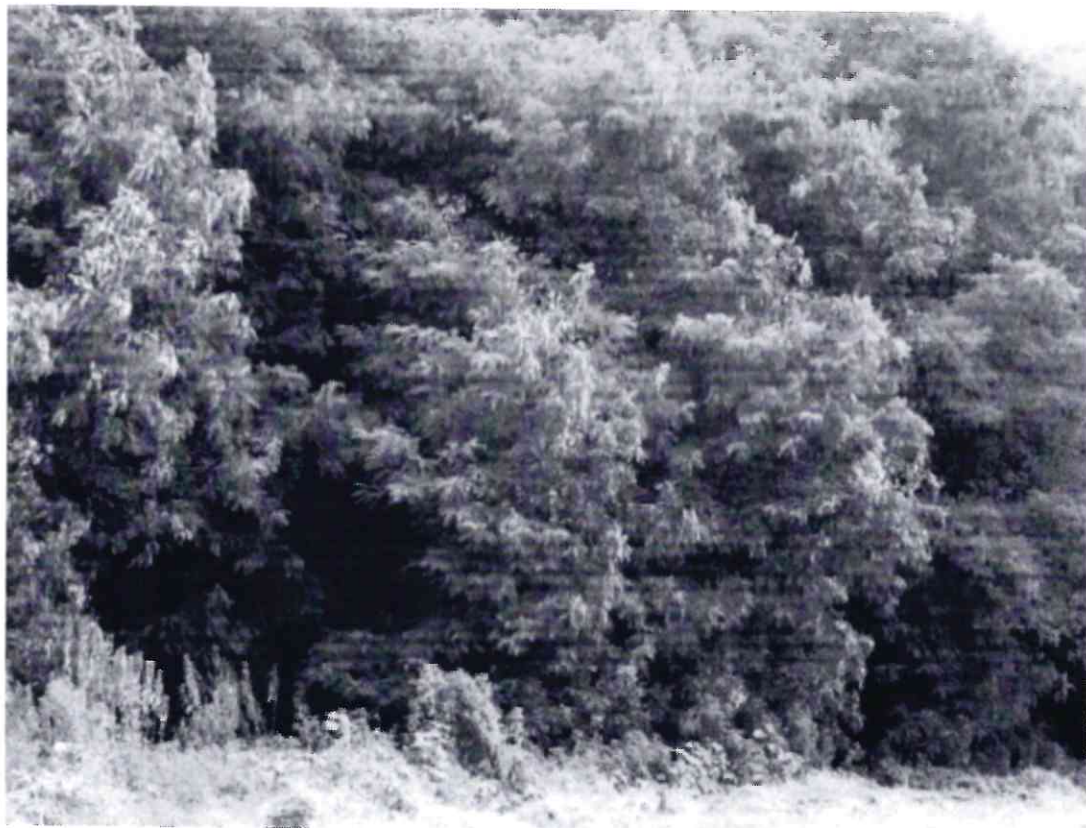
*Рисунок 3 - Памятник природы «Парк-полуостров»*



*Рисунок 4 - Памятник природы «Парк-полуостров»*



*Рисунок 5 - Памятник природы «Парк-полуостров»*



*Рисунок 6 - Памятник природы «Парк-полуостров»*



*Рисунок 7- Памятник природы «Парк-полуостров»*

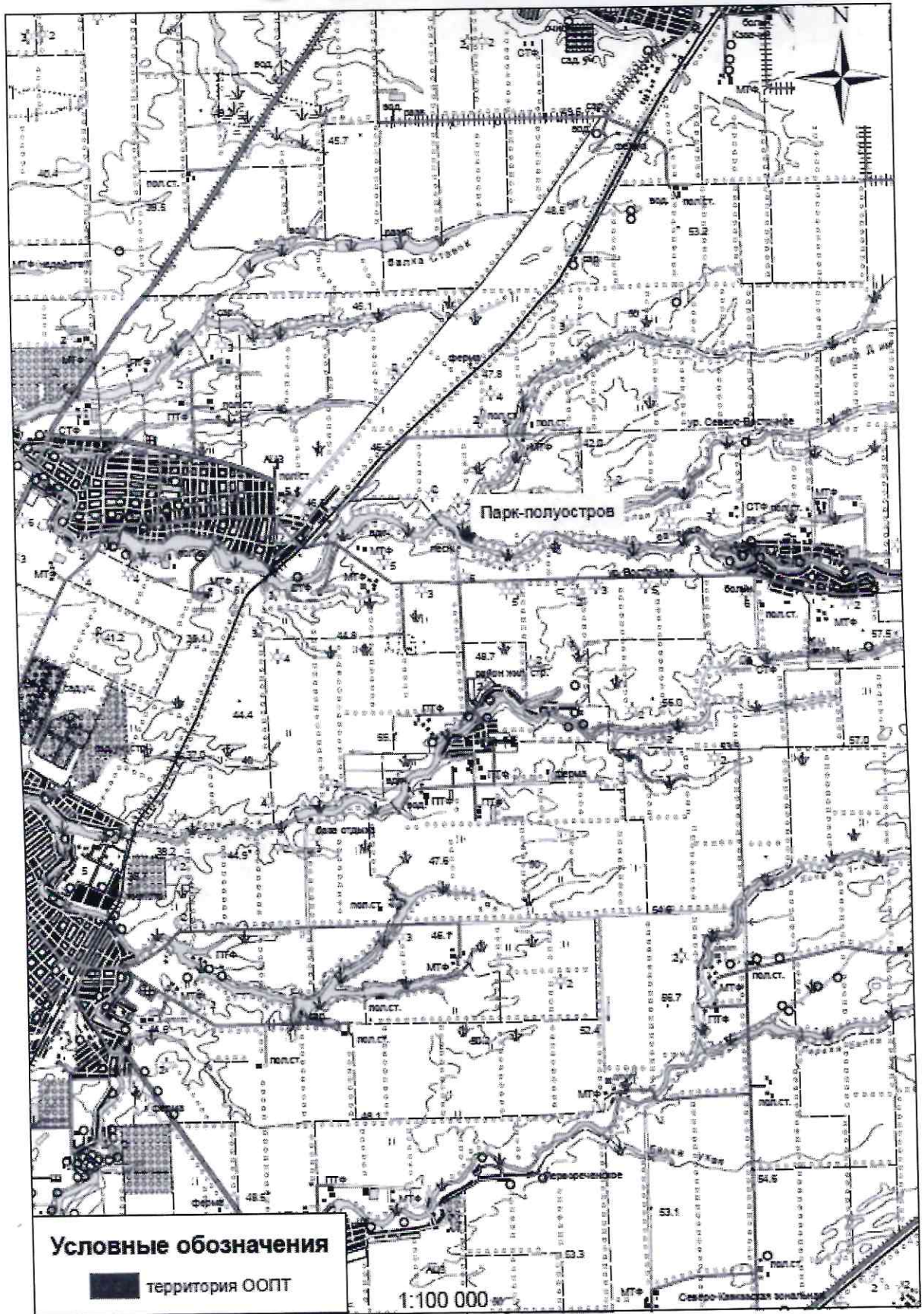


*Рисунок 8 - Памятник природы «Парк-полуостров»*



*Рисунок 9 - Памятник природы «Парк-полуостров»*

### Схема расположения памятника природы «Парк-полуостров»

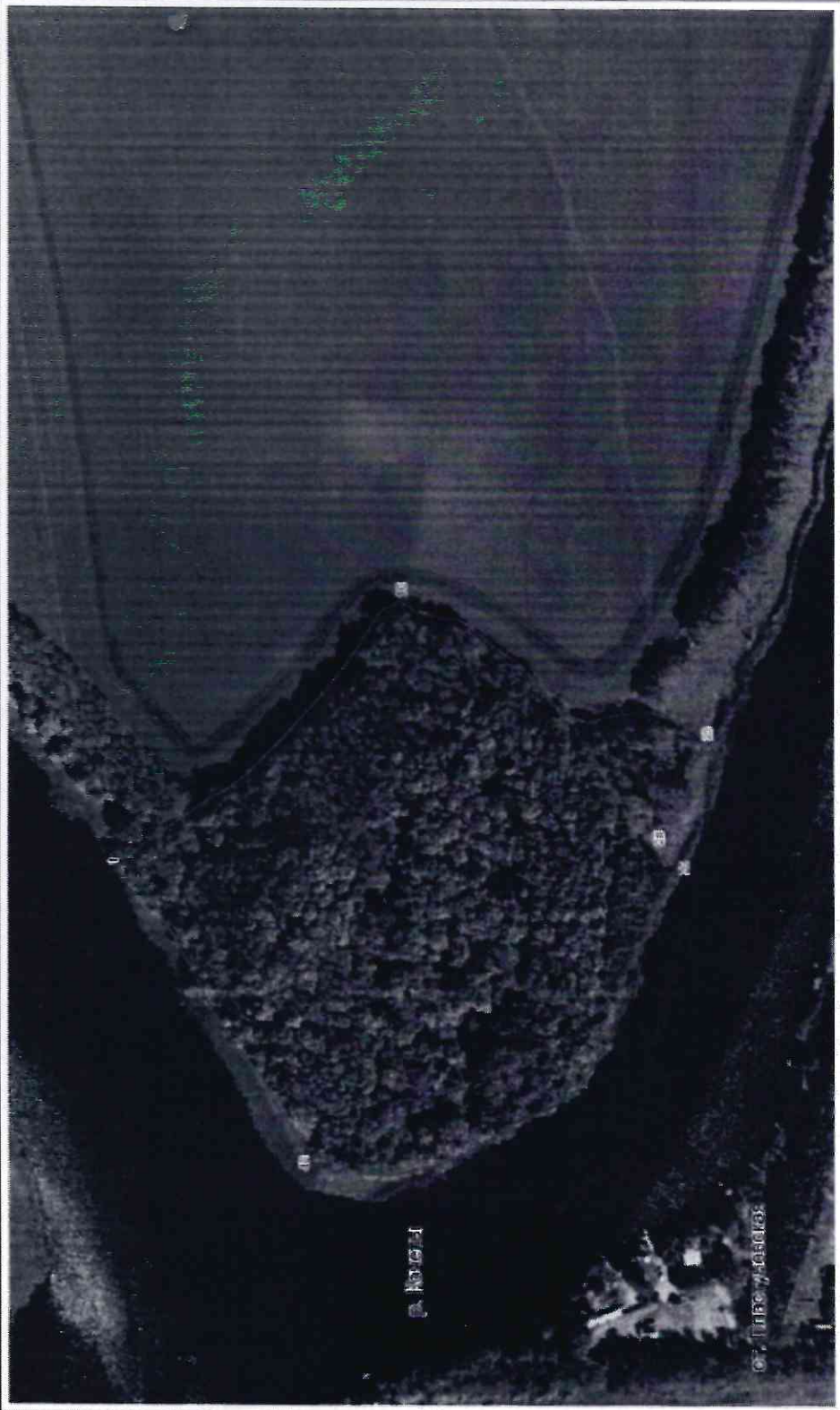




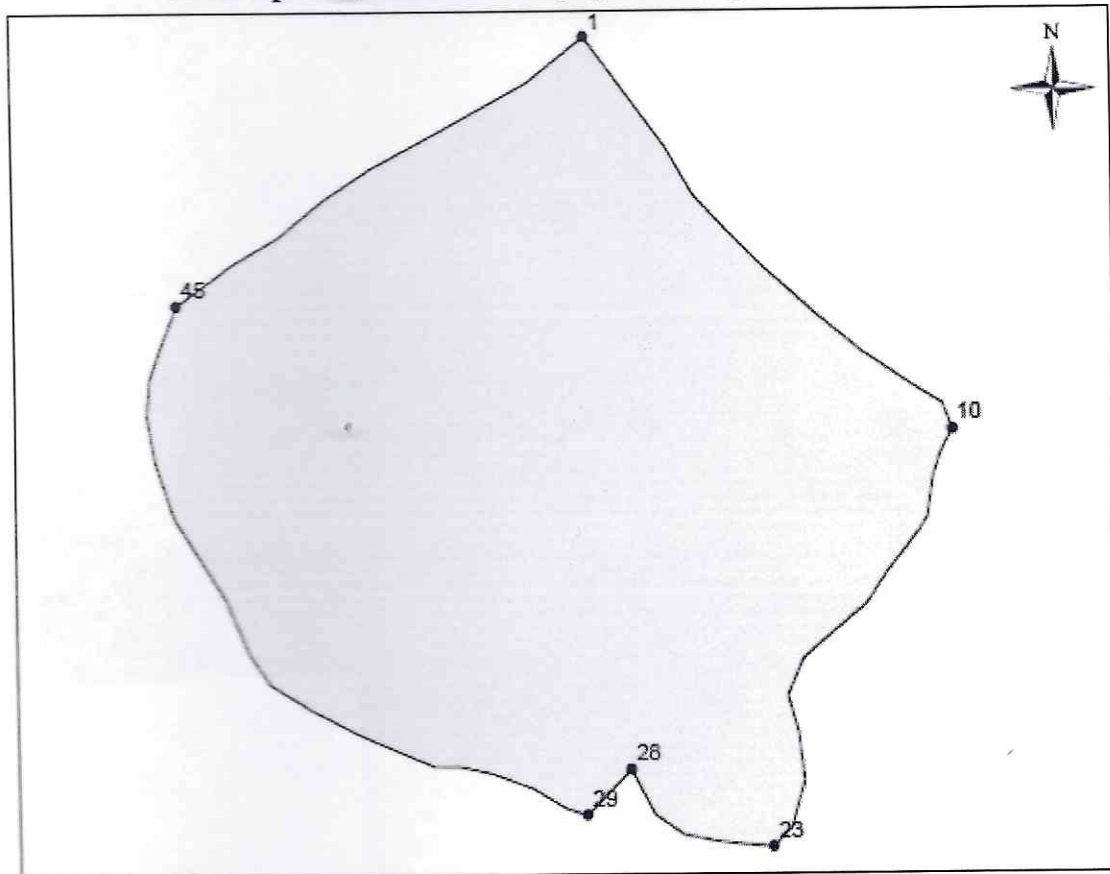
**КАРТА (ПЛАН)**

особо охраняемой природной территории "Парк-полуостров" Динского района Краснодарского края  
(инвентаризация объектов землеустройства 1987)

**План границ объекта землеустройства**



## Схема границ памятника природы «Парк-полуостров»



1:2 500

Точка	X	Y
1	506933,82	1406923,81
10	506780,00	1407066,54
23	506617,43	1406994,67
28	506647,51	1406938,99
29	506629,92	1406921,78
45	506829,54	1406762,85

Система координат: МСК-23