

РОССИЙСКАЯ ФЕДЕРАЦИЯ
КРАСНОДАРСКИЙ КРАЙ

УТВЕРЖДЕН
приказом министерства
природных ресурсов
Краснодарского края
от 01.08.2013 г. № 1156

**ПАСПОРТ ПАМЯТНИКА ПРИРОДЫ
РЕГИОНАЛЬНОГО ЗНАЧЕНИЯ**

Приазовские плавни

Наименование памятника природы

Каневской район

Муниципальное образование

Краснодар 2013 год

Полное наименование памятника природы – Приазовские плавни
Распорядительный документ об объявлении (учреждении) памятника природы – решение Брюховецкого райисполкома от 20 мая 1982 года № 296, решением Краснодарского крайисполкома от 14 сентября 1983 года № 488.
Памятник природы образован с изъятием/без изъятия у собственников (арендаторов)
Цель создания - сохранение уникального гидрологического объекта, имеющего научно-познавательное, экологическое и орнитологическое значение.
Подведомственность – Министерство природных ресурсов Краснодарского края
Профиль памятника природы – гидрологический

Местоположение памятника природы, описание площади и границ памятника природы

Муниципальное образование – Каневской район
Категория земель – нет
Кадастровый номер участка – нет
Местоположение памятника природы:
Лесной фонд - нет
Водный фонд - нет
Иные категории земель - нет
Населенный пункт – нет
Положение объекта в системе улично-дорожной сети нет
Наличие или отсутствие территориальной связи с иными природными или природно-антропогенными ландшафтами, ее характер – нет
Наличие в границах ООПТ иных особо охраняемых природных территорий -нет
Описание границ памятника природы - границы памятника природы условны – с запада территория ограничена водопропускным каналом нерестового хозяйства, с востока – граница территории ООПТ проходит по береговой линии, также являющейся границей Каневского района с Брюховецким.

Привязка к системе координат - система координат МСК-23

Точка	X	Y
1	584700.06	1358538.18
2	584763.91	1358733.61
3	583465.57	1359182.51
4	583099.87	1359254.11
5	582854.13	1359406.03
6	582616.13	1359399.23
7	582250.43	1359455.34
8	582202.06	1359240.56
9	583028.28	1359060.62
10	583750.01	1358876.80

Описание границ охранной зоны памятника природы (если есть) – нет
Площадь памятника природы – 580804 м²

Площадь охранной зоны памятника природы (если есть) – нет

Описание положения в рельефе – расположен на правобережной пойме реки Бейсуг (Бейсугское водохранилище (нерестово-выростное хозяйство) между устьев Жиряковой и Чернышевой балок

Сопряженные объекты – нет

Перечень зон и участков памятника природы, их площади

Кластерность территории памятника природы - нет

Площадь каждого участка, га (м²) нет

Режим особой охраны

Запрещенные виды деятельности	Разрешенные виды деятельности
<ul style="list-style-type: none"> -создание объектов размещения, хранения отходов производства и потребления, радиоактивных, химических, взрывчатых, токсичных, отравляющих и ядовитых веществ на берегах водного объекта; -проведение всех видов мелиоративных работ, приводящих к изменению структуры и гидрологического режима водного объекта, за исключением мероприятий, направленных на восстановление его естественного водного режима и свойств; - сброс сточных вод; - мойка транспортных средств; -осуществление рекреационной деятельности (в том числе организация мест отдыха и разведение костров) за пределами специально предусмотренных для этого мест; -любые повреждения и изменения, нарушающие эстетические качества и естественное состояние пруда; -перепрофилирование сложившихся к моменту организации памятника природы направлений хозяйственно-производственной деятельности землепользователей. 	<ul style="list-style-type: none"> -проведение работ, связанных с необходимым улучшением водоснабжения водного объекта; - любительское рыболовство в соответствии с «Правилами рыболовства для Азово-Черноморского рыбохозяйственного бассейна»; - гидротехнические работы на основании проекта, при наличии положительного заключения государственной экологической экспертизы; -осуществление рекреационной деятельности (в том числе организация мест отдыха и разведение костров) в пределах специально предусмотренных для этого мест; -осуществление рекреационной деятельности (оборудование экологических троп и мест отдыха) на основании проекта обустройства, при наличии положительного заключения государственной экологической экспертизы; -организация и проведение научно-исследовательских работ, и осуществление эколого-просветительской деятельности по согласованию с уполномоченным органом в установленном порядке; -предотвращение опасных природных явлений, угрожающих жизни людей и населенным пунктам.

Меры охраны:

- установить аншлаги, информирующие о статусе объекта;
- разработать регламент водопользования для Бейсугского нерестово-выростного хозяйства, с учетом поддержания необходимого водного режима на территории ООПТ;
- поддержание уровня воды на территории памятника природы;
- соблюдать режим хозяйственной деятельности на территории памятника природы;

- территория памятника природы в обязательном порядке учитывается при разработке планов и перспектив экономического и социального развития, территориальных комплексных схем, схем землеустройства и районной планировки, а также лесоустроительной документации;
- учитывать режим памятника природы при предоставлении земельных участков для ведения хозяйственной деятельности.

Природные характеристики территории

Описание *растительности* приводится в Приложении № 1 к паспорту памятника природы.

Описание *животного мира* приводится в Приложении № 2 к паспорту памятника природы.

Параметры обособленного памятника природы приводятся в Приложении № 3 к паспорту памятника природы.

Состояние (степень нарушенности) – хорошее/удовлетворительное/плохое (с указанием повреждений)

- Распашка почвы осуществляется на расстоянии 20 м от дамб обвалования, что запрещено Водным Кодексом РФ.

- арендаторы перекрыли доступ воды из нерестово-выростного пруда на территорию ООПТ, в результате территория ООПТ пересохла, что не обеспечило сохранность местной фауны и не создает условий для остановки на отдых и зимовку перелетных птиц;

-арендаторы выжигают растительность в плавнях, с целью превращения данной территории в дополнительные пруды.

Перечень земельных участков, предоставленных гражданам и юридическим лицам, с указанием местоположения границ, а так же прав владения и пользования участками

Кадастровый номер участка нет

Местоположение границ участка _____

Для юридического лица: - нет

Организационно-правовая форма _____,

наименование, юридический адрес _____,

телефон, факс, e-mail _____,

ФИО руководителя _____,

ФИО контактного лица _____,

Название и реквизиты документов на право собственности, владения, пользования, аренды _____

Для физического лица: - нет

ФИО _____

Название и реквизиты документов на право собственности, владения, пользования, аренды _____

Кадастровый номер участка _____,

Местоположение границ участка _____

Для юридического лица:

Организационно-правовая форма _____,
наименование, юридический адрес _____,
телефон, факс, e-mail _____,
ФИО руководителя _____,
ФИО контактного лица _____,
Название и реквизиты документов на право собственности, владения,
пользования, аренды _____

Для физического лица:

ФИО _____
Название и реквизиты документов на право собственности, владения,
пользования, аренды _____

Кадастровый номер участка _____,
Местоположение границ участка _____

Для юридического лица:

Организационно-правовая форма _____,
наименование, юридический адрес _____,
телефон, факс, e-mail _____,
ФИО руководителя _____,
ФИО контактного лица _____,
Название и реквизиты документов на право собственности, владения,
пользования, аренды _____

Для физического лица:

ФИО _____
Название и реквизиты документов на право собственности, владения,
пользования, аренды _____

Кадастровый номер участка _____,
Местоположение границ участка _____

Для юридического лица:

Организационно-правовая форма _____,
наименование, юридический адрес _____,
телефон, факс, e-mail _____,
ФИО руководителя _____,
ФИО контактного лица _____,
Название и реквизиты документов на право собственности, владения,
пользования, аренды _____

Для физического лица:

ФИО _____
Название и реквизиты документов на право собственности, владения,

пользования, аренды _____
 Кадастровый номер участка _____,
 Местоположение границ участка _____

Для юридического лица:

Организационно-правовая форма _____,
 наименование, юридический адрес _____,
 телефон, факс, e-mail _____,
 ФИО руководителя _____,
 ФИО контактного лица _____,
 Название и реквизиты документов на право собственности, владения,
 пользования, аренды _____

Для физического лица:

ФИО _____
 Название и реквизиты документов на право собственности, владения,
 пользования, аренды _____

Дополнительные материалы, в том числе Охранное обязательство, приводятся в Приложении № 4 к паспорту памятника природы.

Составитель: Т.Е.Сунцова,
 Ведущий специалист-эксперт отдела особо
 охраняемых природных территорий


 подпись

Ведущий консультант отдела
 особо охраняемых
 природных территорий А.А.Медков


 подпись

Дата 1 августа 2013г

ПРИЛОЖЕНИЕ № 1
к паспорту памятника природы,
утвержденному приказом
министерства природных ресурсов
Краснодарского края
от 01.08.2013 № 1156

Растительность – перечень основных типов растительных сообществ, их состав, характеристика, пространственное распределение. Список видов, занесенных в Красную книгу Российской Федерации, Красную книгу Краснодарского края.

Площадь водоема на 60-80% покрыта влаголюбивой растительностью, представленной преимущественно тростником обыкновенным (южный) - *Phragmites communis (australis)*.

Редкие и исчезающие виды растений, занесенные в Красную книгу Краснодарского края (2007), при обследовании не выявлены.

ПРИЛОЖЕНИЕ № 2
к паспорту памятника природы,
утвержденному приказом
министерства природных ресурсов
Краснодарского края
от 01.08.2013, № 1156

Животный мир – видовой состав, численность, местообитание. Список видов, занесенных в Красную книгу Российской Федерации, Красную книгу Краснодарского края.

Список животных

№	Вид животного
герпетофауна	
1	болотная черепаха – <i>Emysor bicularis</i>
2	водяной уж – <i>Natrix tessellata</i>
3	зеленая жаба - <i>Bufo viridis</i>
4	обыкновенная чесночница - <i>Pelobates fuscus</i>
5	обыкновенный уж - <i>Natrix natrix</i>
орнитофауна	
6	большая белая цапля – <i>Ardea alba</i>
7	грач - <i>Corvus frugileus</i>
8	домовый воробей - <i>Passer domesticus</i>
9	каравайка – <i>Plegadis falcinellus</i>
10	крапивник - <i>Troglodytes troglodytes</i>
11	кряква – <i>Anas platyrhynchos</i>
12	куропатка серая – <i>Perdix perdix</i>
13	малая белая цапля – <i>Egretta garzetta</i>
14	обыкновенная овсянка - <i>Emberiza citrinella</i>
15	озерная чайка - <i>Larus ridibundus</i>
16	пастушок - <i>Rallidae</i>
17	певчий дрозд - <i>Turdus philomelos</i>
18	речная крачка – <i>Sterna hirunda</i>
19	речной сверчок - <i>Locustella fluviatilis</i>
20	серая ворона - <i>Corvus cornix</i>
21	серая мухоловка - <i>Muscicapa striata</i>
22	серая утка - <i>Anas strepera</i>
23	серая цапля - <i>Ardea cinerea</i>
24	сорока - <i>Pica pica</i>
25	ушастая сова - <i>Otus asio</i>
26	ходулочник – <i>Himantopus himantopus</i>
27	черноголовая славка - <i>Sylvia atricapilla</i>
28	черноголовая трясогузка - <i>Motacilla feldegg</i>
териофауна	
29	белогрудый ёж - <i>Erinaceus concolor</i>
30	домовая мышь – <i>Mus musculus</i>
31	заяц-русак - <i>Lepus europaeus</i>
32	кабан – <i>Sus scrofa</i>
33	крот - <i>Talpa</i>
34	лисица - <i>Vulpes vulpes</i>
35	мышовка степная- <i>Sicista subtilis</i>
36	ондатра - <i>Ondatra zibethicus</i>
37	полевка обыкновенная - <i>Microtus arvalis</i>

ихтиофауна	
38	капп - <i>Cyprinus carpio carpio</i>
39	лещ - <i>Abramis brama</i>
40	обыкновенный судак - <i>Sander lucioperca</i>
41	серебристый карась - <i>Carassius</i>
42	толстолобик - <i>Hypophthalmichthys molitrix</i>
43	щука - <i>Esox lucius</i>

Видов, занесенных в Красную книгу Российской Федерации, Красную книгу Краснодарского края не обнаружено.

ПРИЛОЖЕНИЕ № 3
к паспорту памятника природы,
утвержденному приказом
министерства природных ресурсов
Краснодарского края
от 01.08.2012 № 1156

Описание обособленных памятников природы

Для ботанических объектов:

диаметр ствола дерева _____,

высота дерева _____,

площадь проекции кроны на поверхность _____.

Для геологических объектов:

линейные размеры геологических объектов _____,

слагающие породы _____,

геологический возраст _____.

Для гидрологических объектов:

средний расход воды в роднике _____.

Другое – памятник природы территорию шириной 250 м и длиной около 2,5 км расположен на территории поймы р. Бейсуг. Территория памятника с запада ограничена дамбой оросительного канала Бейсугского нерестово-выростного хозяйства, а с востока береговой полосой проходящей по границе Каневского и Брюховецкого районов.

Территория на 60-80% покрыта влаголюбивой растительностью характерной для плавневой зоны, в основном тростником обыкновенным. В весенний период слой воды в водоеме более 1,0 м, в меженный период – не превышает 0,5 м. Участок находится на путях пролета дичи, здесь имеются благоприятные условия для гнездования, линьки и отдыха птиц, в частности белых лебедей. Окружающая территория используется для выращивания сельхоз-культур. Распашка почвы осуществляется на расстоянии 20 м от дамб обвалования.

ПРИЛОЖЕНИЕ № 4
к паспорту памятника природы,
утвержденному приказом
министерства природных ресурсов
Краснодарского края
от 01.08.2013 № 1156

Дополнительные материалы – фотографии памятника природы или наиболее характерных его частей, картографический материал (карты (схемы) расположения памятника природы и охранной зоны (1:100000, 1:50000), карты (схемы) памятника природы с обозначением границ (1:2000 или 1:500, в зависимости от занимаемой площади), Охранное обязательство, иные материалы.



Рисунок 1 – Памятник природы «Приазовские плавни»



Рисунок 2 – Памятник природы «Приазовские плавни»



Рисунок 3 – Памятник природы «Приазовские плавни»



Рисунок 4 – Памятник природы «Приазовские плавни»



Рисунок 5 – Памятник природы «Приазовские плавни»



Рисунок 6 – Памятник природы «Приазовские плавни»

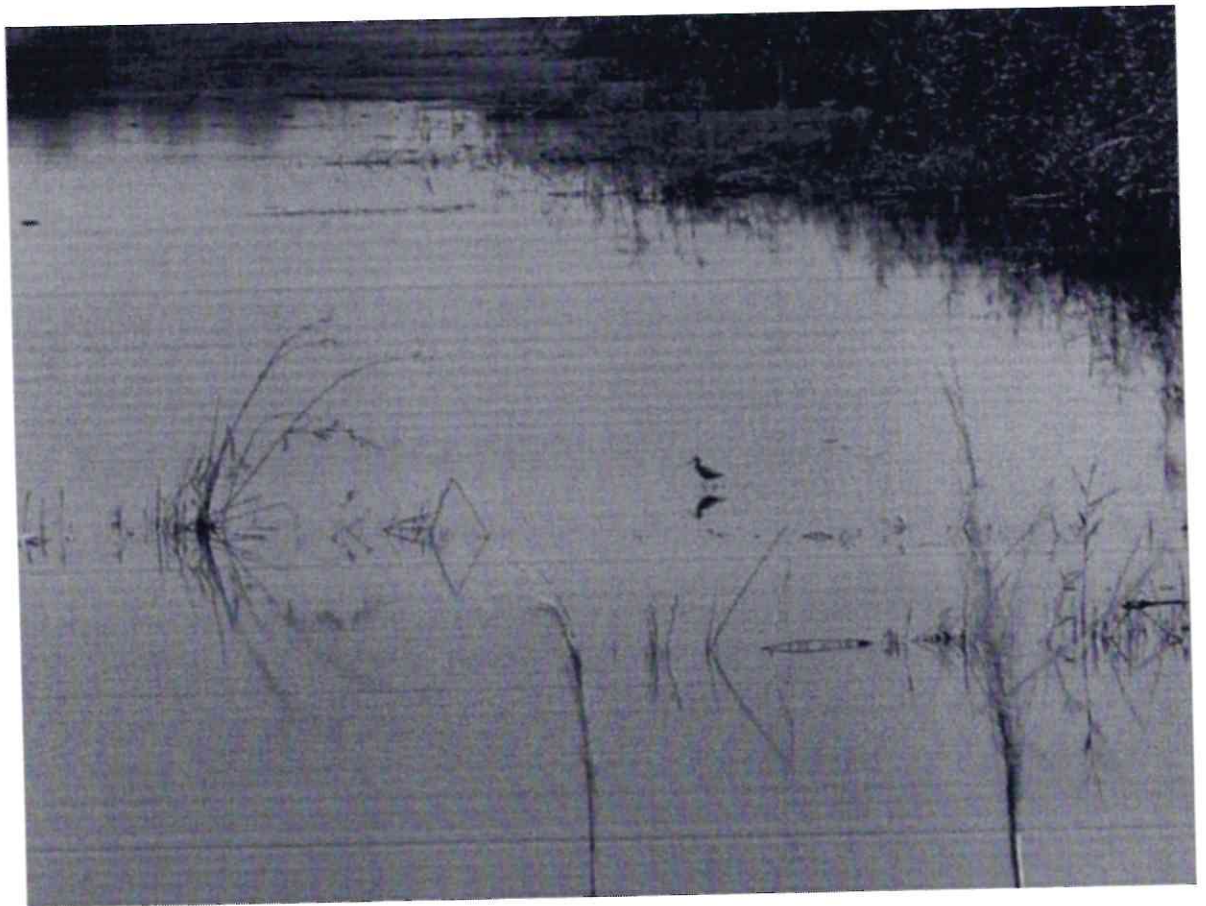
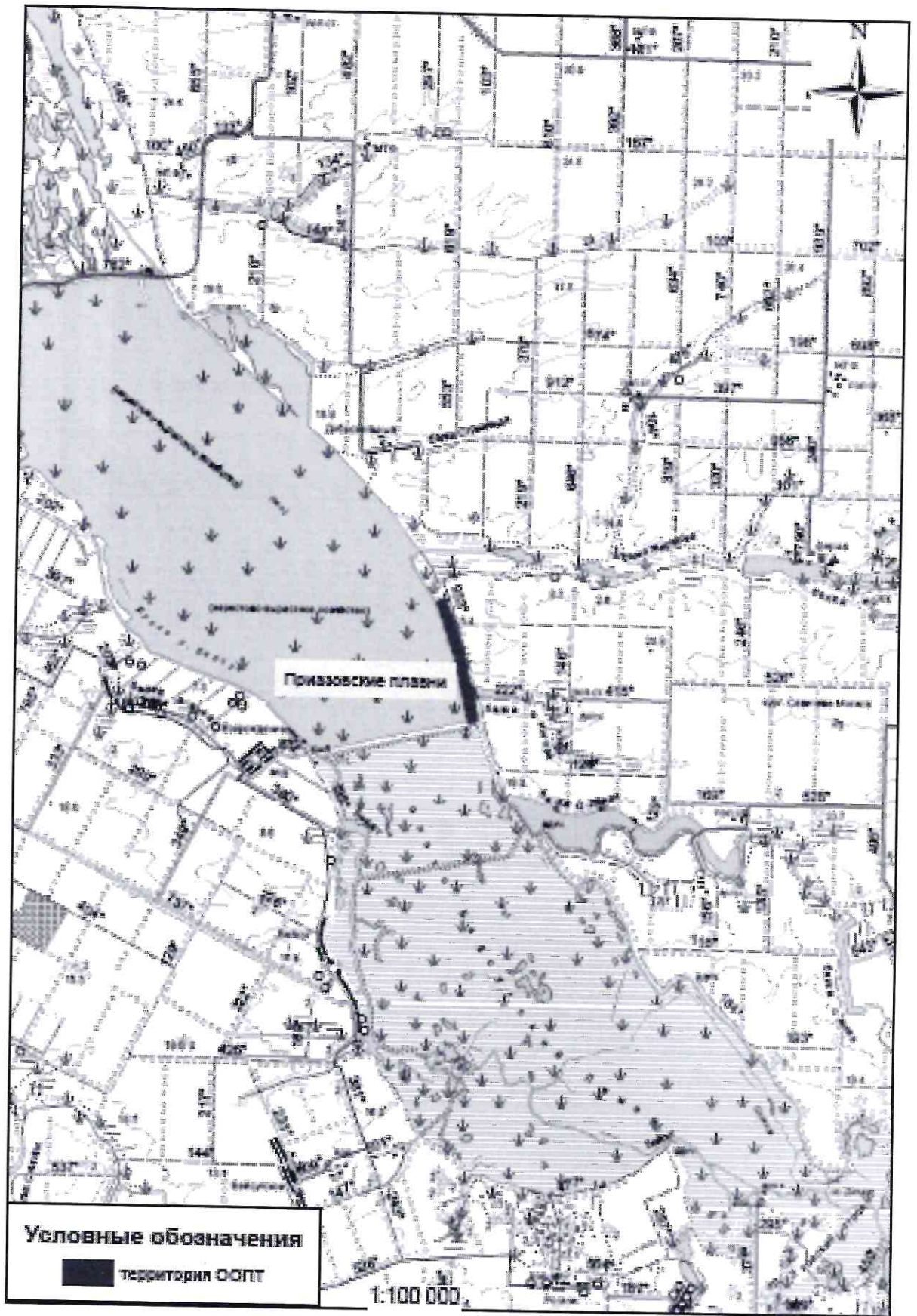
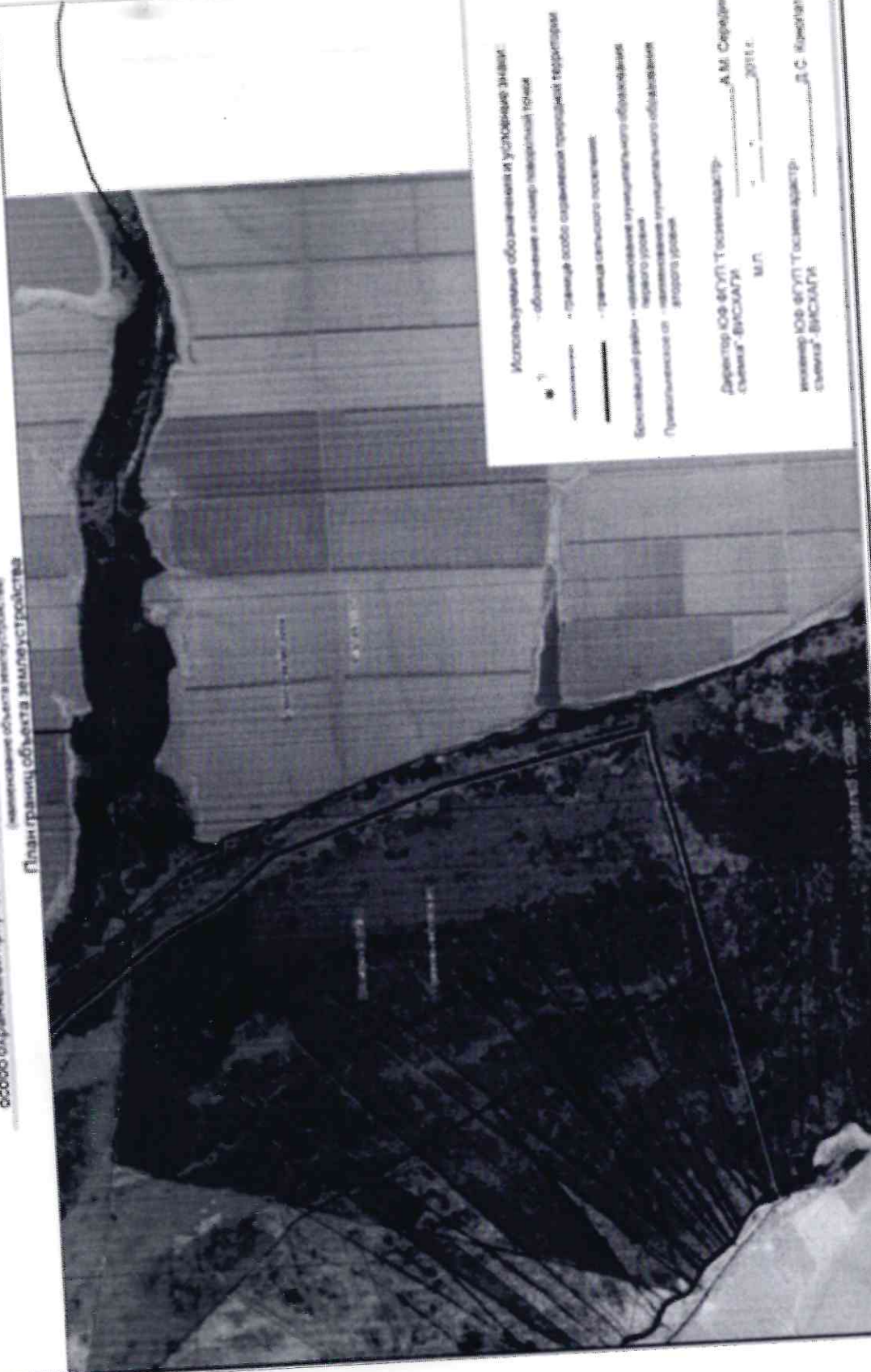


Рисунок 7 – Памятник природы «Приазовские плавни»

Схема расположения памятника природы «Приазовские плавни»



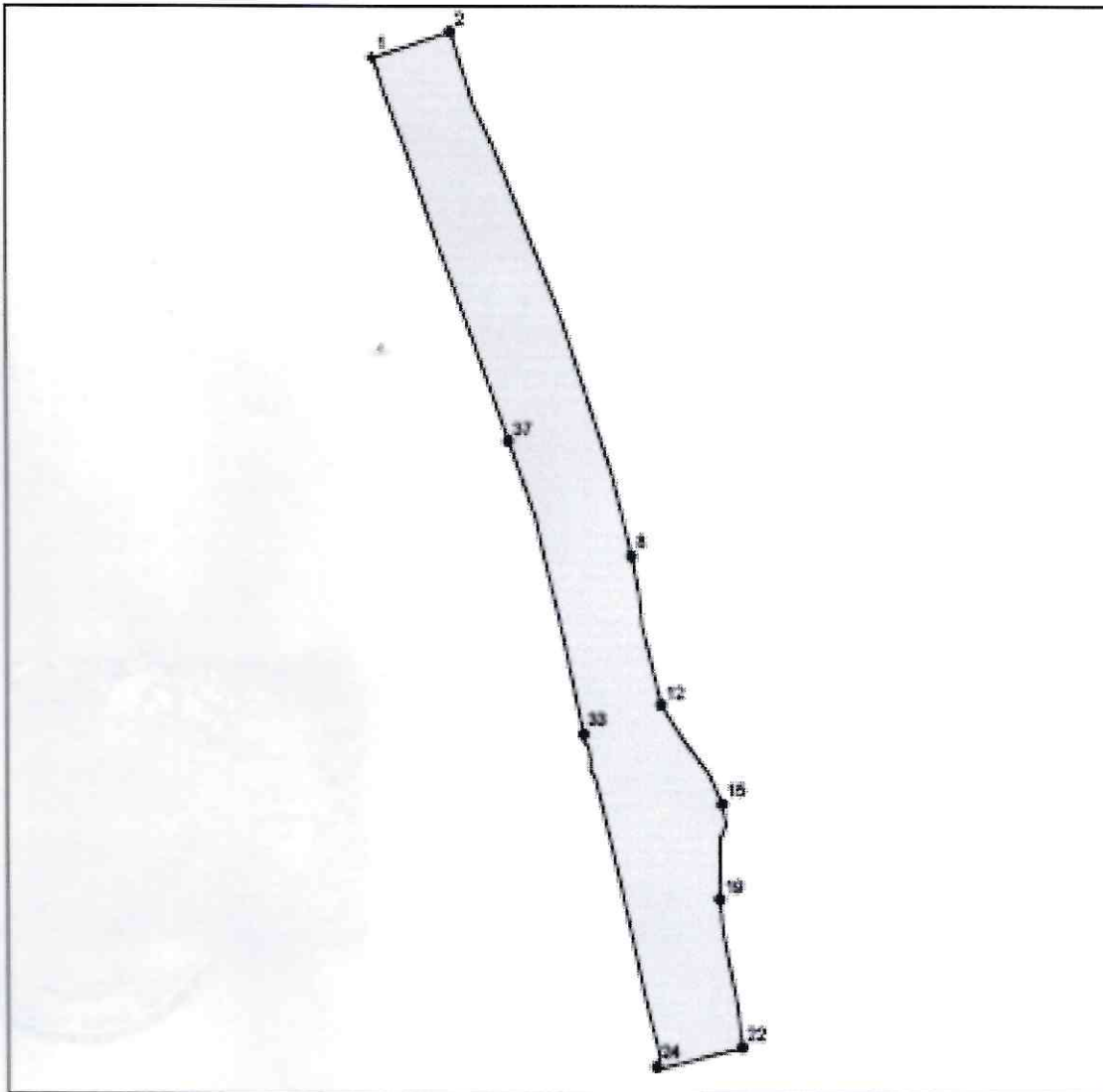
особо охраняемой природной территории "Приазовские плавни" Броварского района Краснодарского края
 (наименование объекта землеустройства)
 План границ объекта землеустройства



Использовать обозначения и условные знаки:
 * - обозначение в описи земельных parcels
 - границ особо охраняемой природной территории
 - границ сельского поселения
 - границей район - муниципальный образования первого уровня
 - границей муниципальный образования второго уровня

Директор ЮФУП Тосненский район - А. М. Сердюк
 с/директор - В. С. Сидякин
 М.П. _____ 2011 г.
 Инженер ЮФУП Тосненский район - Д. С. Кудряков
 с/инженер - В. С. Сидякин

Схема границ памятника природы «Приазовские плавни»



1:15 000

Точка	X	Y
1	584700.06	1358538.18
2	584763.91	1358733.61
8	583465.57	1359182.51
12	583099.87	1359254.11
15	582854.13	1359405.03
19	582616.13	1359399.23
22	582250.43	1359455.34
24	582202.06	1359240.56
33	583028.28	1359060.63
37	583750.01	1358876.80

Система координат: МСК-23