

РОССИЙСКАЯ ФЕДЕРАЦИЯ
КРАСНОДАРСКИЙ КРАЙ

УТВЕРЖДЕН
приказом министерства
природных ресурсов
Краснодарского края
от 1 августа 2013 № 1156

**ПАСПОРТ ПАМЯТНИКА ПРИРОДЫ
РЕГИОНАЛЬНОГО ЗНАЧЕНИЯ**

Родник колхоза «Россия»

Наименование памятника природы

Белоглинский район

Муниципальное образование

Краснодар 2013 год

Полное наименование памятника природы – Родник колхоза «Россия»
Распорядительный документ об объявлении (учреждении) памятника природы – решение Белоглинского райисполкома от 21 июня 1980 года № 280, решение Краснодарского крайисполкома от 14 сентября 1983 года № 488.

Памятник природы образован с изъятием/без изъятия у собственников (арендаторов)

Цель создания – сохранение природного источника чистой пресной воды.

Подведомственность – Министерство природных ресурсов Краснодарского края

Профиль памятника природы – гидрологический

Местоположение памятника природы, описание площади и границ
 памятника природы

Муниципальное образование – Белоглинский район

Категория земель – населенных пунктов

Кадастровый номер участка – нет

Местоположение памятника природы:

Лесной фонд - нет

Водный фонд - нет

Иные категории земель - да

Населенный пункт – с. Белая глина

Положение объекта в системе улично-дорожной сети - нет

Наличие или отсутствие территориальной связи с иными природными или природно-антропогенными ландшафтами, ее характер – нет

Наличие в границах ООПТ иных особо охраняемых природных территорий -нет

Описание границ памятника природы - граница памятника природы установлена круговым сегментом и проходит в радиусе 50 м от места выхода вод.

Привязка к системе координат - система координат МСК-23

Точка	X	Y
1	593840.91	2287460.50
2	593784.63	2287510.55
3	593749.50	2287433.47
4	593800.28	2287410.51

Описание границ охранной зоны памятника природы (если есть) – нет

Площадь памятника природы – 7850 м²

Площадь охранной зоны памятника природы (если есть) – нет

Описание положения в рельефе – расположен на левом берегу реки Рассыпной на расстоянии 20 м от уреза воды.

Сопряженные объекты – нет

Перечень зон и участков памятника природы, их площади

Кластерность территории памятника природы - нет
Площадь каждого участка, га (м²) нет

Режим особой охраны

Запрещенные виды деятельности	Разрешенные виды деятельности
<ul style="list-style-type: none"> - проведение всех видов мелиоративных работ, приводящих к изменению структуры и гидрологического режима родника, за исключением мероприятий, направленных на восстановление его естественного водного режима и свойств; - проведение землеройных и прочих работ; - прокладка любых видов коммуникаций; - сброс сточных вод; - распашка земель; - уничтожение и выжигание растительности; - сооружение артезианских скважин и колодцев на прилегающих территориях для добычи подземных вод; - выпас, прогон и водопой скота; - любые повреждения и изменения, нарушающие эстетические качества и естественное состояние родника; - разведение костров; - засорение территории бытовым мусором; - мойка автотранспорта; - любые повреждения и изменения, нарушающие эстетические качества и естественное состояние родника; - проведение других работ, которые могут повлечь загрязнение, засорение, истощение водного объекта или изменение химического состава воды. 	<ul style="list-style-type: none"> - проведение мелиоративных работ, связанных с необходимым улучшением состояния родника; - осуществление рекреационной деятельности в соответствии с установленным режимом охраны памятника природы; - проведение санитарных рубок древесной растительности на территории ООПТ; - поддержание в технически исправном состоянии каптажного сооружения; - проведение научно-исследовательских работ и осуществление просветительской деятельности и экологического образования в соответствии с режимом памятника природы по согласованию с уполномоченным органом Краснодарского края; - проведение научных исследований и мониторинга состояния, изучение функционирования источника; - другие виды деятельности, не наносящие вреда природным комплексам и объектам памятника природы.

Меры охраны:

- осуществление хозяйственной, рекреационной и иной деятельности в строгом соответствии с установленным режимом охраны;
- осуществление регулярных работ по сбору и вывозу мусора с территории памятника природы

Природные характеристики территории

Описание *растительности* приводится в Приложении № 1 к паспорту памятника природы.

Описание *животного мира* приводится в Приложении № 2 к паспорту памятника природы.

Параметры обособленного памятника природы приводятся в Приложении № 3 к паспорту памятника природы.

Состояние (степень нарушенности) – хорошее/удовлетворительное/плохое (с указанием повреждений)

Перечень земельных участков, предоставленных гражданам и юридическим лицам, с указанием местоположения границ, а так же прав владения и пользования участками

Кадастровый номер участка- нет

Местоположение границ участка _____

Для юридического лица: Белоглинское сельское поселение МО Белоглинский район

Организационно-правовая форма _____,

наименование, юридический адрес _____,

телефон, факс, e-mail _____,

ФИО руководителя _____,

ФИО контактного лица _____,

Название и реквизиты документов на право собственности, владения, пользования, аренды выписка из реестра МО собственности по Белоглинскому с.п. №349 от 23.04.13

Для физического лица: - нет

ФИО _____

Название и реквизиты документов на право собственности, владения, пользования, аренды _____

Кадастровый номер участка _____,

Местоположение границ участка _____

Для юридического лица:

Организационно-правовая форма _____,

наименование, юридический адрес _____,

телефон, факс, e-mail _____,

ФИО руководителя _____,

ФИО контактного лица _____,

Название и реквизиты документов на право собственности, владения, пользования, аренды _____

Для физического лица:

ФИО _____

Название и реквизиты документов на право собственности, владения, пользования, аренды _____

Кадастровый номер участка _____,

Местоположение границ участка _____

Для юридического лица:

Организационно-правовая форма _____,

телефон, факс, e-mail _____,
 ФИО руководителя _____,
 ФИО контактного лица _____,
 Название и реквизиты документов на право собственности, владения,
 пользования, аренды _____

Для физического лица:

ФИО _____
 Название и реквизиты документов на право собственности, владения,
 пользования, аренды _____
 Кадастровый номер участка _____,
 Местоположение границ участка _____

Для юридического лица:

Организационно-правовая форма _____,
 наименование, юридический адрес _____,
 телефон, факс, e-mail _____,
 ФИО руководителя _____,
 ФИО контактного лица _____,
 Название и реквизиты документов на право собственности, владения,
 пользования, аренды _____

Для физического лица:

ФИО _____
 Название и реквизиты документов на право собственности, владения,
 пользования, аренды _____

Дополнительные материалы, в том числе Охранное обязательство, приводятся в
 Приложении № 4 к паспорту памятника природы.

Составитель: Т.Е.Сунцова,
 Ведущий специалист-эксперт отдела особо
 охраняемых природных территорий


 подпись

Ведущий консультант отдела
 особо охраняемых
 природных территорий А.А.Медков


 подпись

Дата 1 августа 2013 года

ПРИЛОЖЕНИЕ № 1
к паспорту памятника природы,
утвержденному приказом
министерства природных ресурсов
Краснодарского края
от _____ № _____

Растительность – перечень основных типов растительных сообществ, их состав, характеристика, пространственное распределение. Список видов, занесенных в Красную книгу Российской Федерации, Красную книгу Краснодарского края.

Список видов растений

№	Вид растения
Травянистая растительность	
	тростник южный - <i>Phragmites communis</i>
	дурнишник - <i>Xanthium</i>
	подорожник средний – <i>Plantago media</i>
	астра американская – <i>Aster novae-angliae</i>
	череда трехраздельная – <i>Bidens tripartita</i>
	амброзия полыннолистная – <i>Ambrosia artemisiifolia</i>
	мятлик луговой – <i>Poa pratensis</i>
	горец птичий – <i>Polygonum aviculare</i>
	ряска маленькая – <i>Lemna minor</i>

Редкие и исчезающие виды растений, занесенные в Красную книгу Краснодарского края (2007), при обследовании не выявлены.

ПРИЛОЖЕНИЕ № 2
к паспорту памятника природы,
утвержденному приказом
министерства природных ресурсов
Краснодарского края
от _____ № _____

Животный мир – видовой состав, численность, местообитание. Список видов, занесенных в Красную книгу Российской Федерации, Красную книгу Краснодарского края.

Список животных

№	Вид животного
герпетофауна	
1	водяной уж – <i>Natrix tessellata</i>
2	восточная прыткая ящерица - <i>Lacerta agilis exigua</i>
3	зеленая жаба - <i>Bufo viridis</i>
4	обыкновенная чесночница - <i>Pelobates fuscus</i>
5	обыкновенный уж - <i>Natrix natrix</i>
6	озерная лягушка – <i>Rana ridibunda</i>
орнитофауна	
7	кукушка обыкновенная - <i>Cuculus canorus</i>
8	белая трясогузка - <i>Motacilla alba</i>
9	желтая трясогузка - <i>Motacilla flava</i>
10	деревенская ласточка - <i>Hirundo rustica</i>
11	серая ворона - <i>Corvus cornix</i>
12	воробей домовый - <i>Passer domesticus</i>
13	тростниковая камышовка - <i>Acrocephalus scirpaceus</i>
14	малая белая цапля – <i>Egretta garzetta</i>
15	серая цапля – <i>Ardea cinerea</i>
16	дроздниковая камышовка - <i>Acrocephalus arundinaceus</i>
17	просянка – <i>Emberiza calandra</i>
18	фазан северокавказский – <i>Phasianus colchicus septentrionalis</i>
19	лунь камышовый (болотный) – <i>Circus aeruginosus</i>
20	обыкновенная пустельга – <i>Falco tinnunculus</i>
териофауна	
21	домовая мышь - <i>Mus musculus</i>
22	еж белогрудый - <i>Erinaceus concolor</i>
23	заяц-русак - <i>Lepus europaeus</i>
24	крот - <i>Talpa</i>
25	лисица – <i>Vulpes vulpes</i>
26	полевая мышь - <i>Apodemus agrarius</i>
27	полевка обыкновенная – <i>Microtus arvalis</i>
28	серая крыса – <i>Rattus norvegicus</i>

Видов, занесенных в Красную книгу Российской Федерации, Красную книгу Краснодарского края не обнаружено.

ПРИЛОЖЕНИЕ № 3
к паспорту памятника природы,
утвержденному приказом
министерства природных ресурсов
Краснодарского края
от _____ № _____

Описание обособленных памятников природы

Для ботанических объектов:

диаметр ствола дерева _____,

высота дерева _____,

площадь проекции кроны на поверхность _____.

Для геологических объектов:

линейные размеры геологических объектов _____,

слагающие породы _____,

геологический возраст _____.

Для гидрологических объектов:

средний расход воды в роднике _____.

Другое – Родник расположен на левом берегу реки Рассыпной на расстоянии 20 м от уреза воды. Расстояние от истока реки – 2,7 км, от западной окраины с. Белая Глина – 1 км. Берег сложен лугово-болотными почвами. Аллювиальные лугово-болотные почвы в представлении слабогумусными тяжелосуглинистыми на аллювиальных средних суглинках. Они характеризуются длительным поверхностным и грунтовым увлажнением, с коэффициентом фильтрации менее 0,1 м/сут. Формируются под болотно-луговой травянистой растительностью. Мощность плодородного слоя 50 см, содержание гумуса – 4,0%. Механический состав легко глинистый, содержание физической глины менее 70%. Реакция почвенной среды слабокислая pH - 5,4. Почвы не засолены и не солонцеваты: содержание токсичных солей не превышает 0,03%, содержание поглощенного натрия не превышает 5 % от суммы поглощенных оснований. Высотная отметка участка – 60 м.

ПРИЛОЖЕНИЕ № 4
к паспорту памятника природы,
утвержденному приказом
министерства природных ресурсов
Краснодарского края
от _____ № _____

Дополнительные материалы – фотографии памятника природы или наиболее характерных его частей, картографический материал (карты (схемы) расположения памятника природы и охранной зоны (1:100000, 1:50000), карты (схемы) памятника природы с обозначением границ (1:2000 или 1:500, в зависимости от занимаемой площади), Охранное обязательство, иные материалы.



Рисунок 1 – Памятник природы «Родник колхоза «Россия»

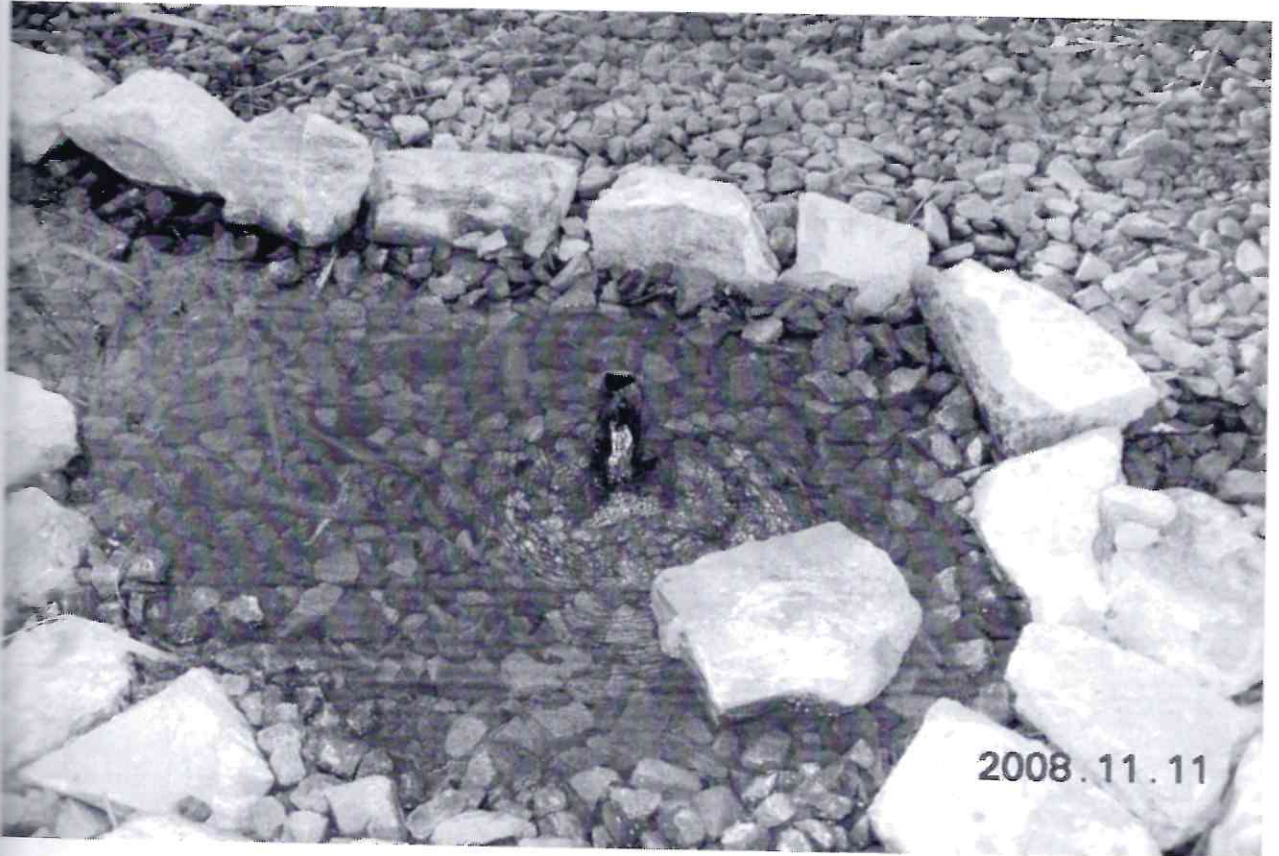


Рисунок 2 – Памятник природы «Родник колхоза «Россия»



Рисунок 3 – Памятник природы «Родник колхоза «Россия»

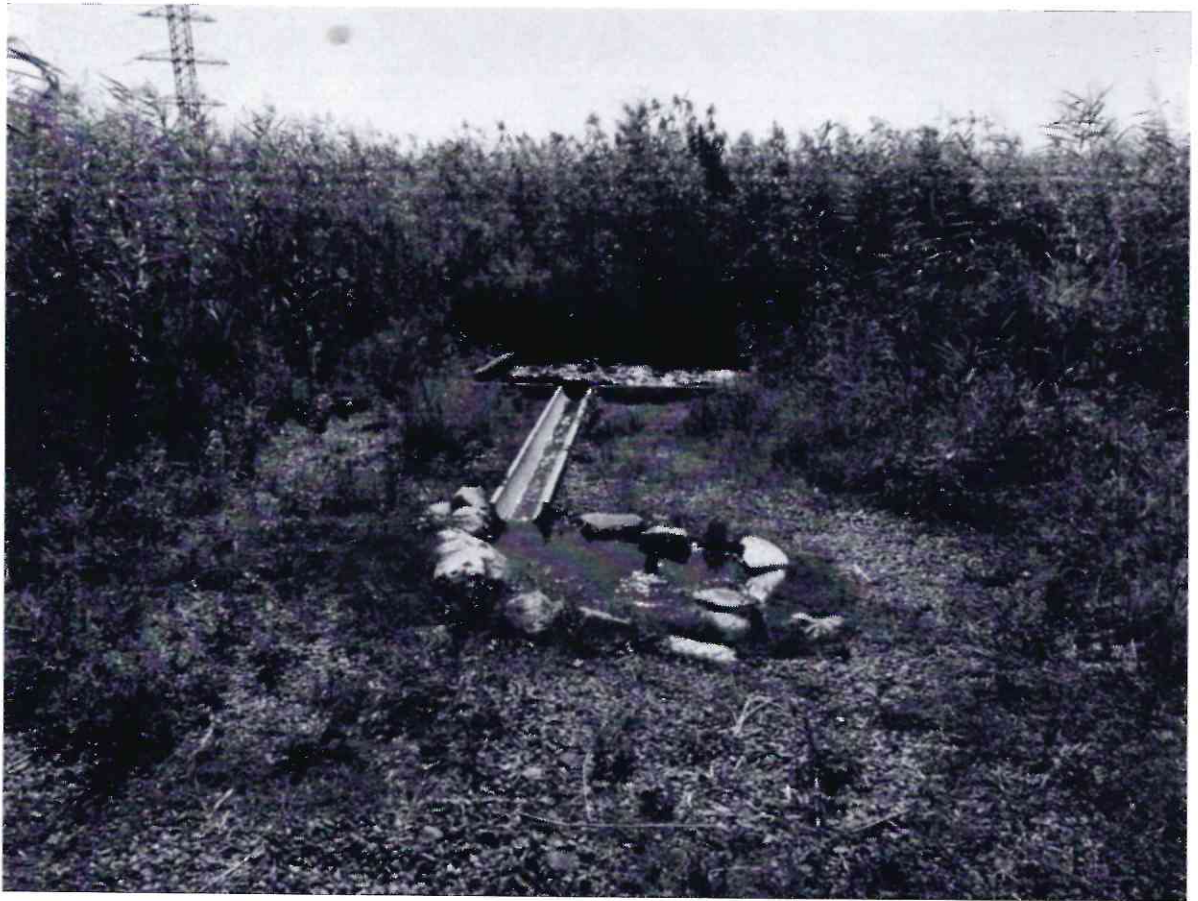


Рисунок 4 – Памятник природы «Родник колхоза «Россия»



Рисунок 5 – Памятник природы «Родник колхоза «Россия»

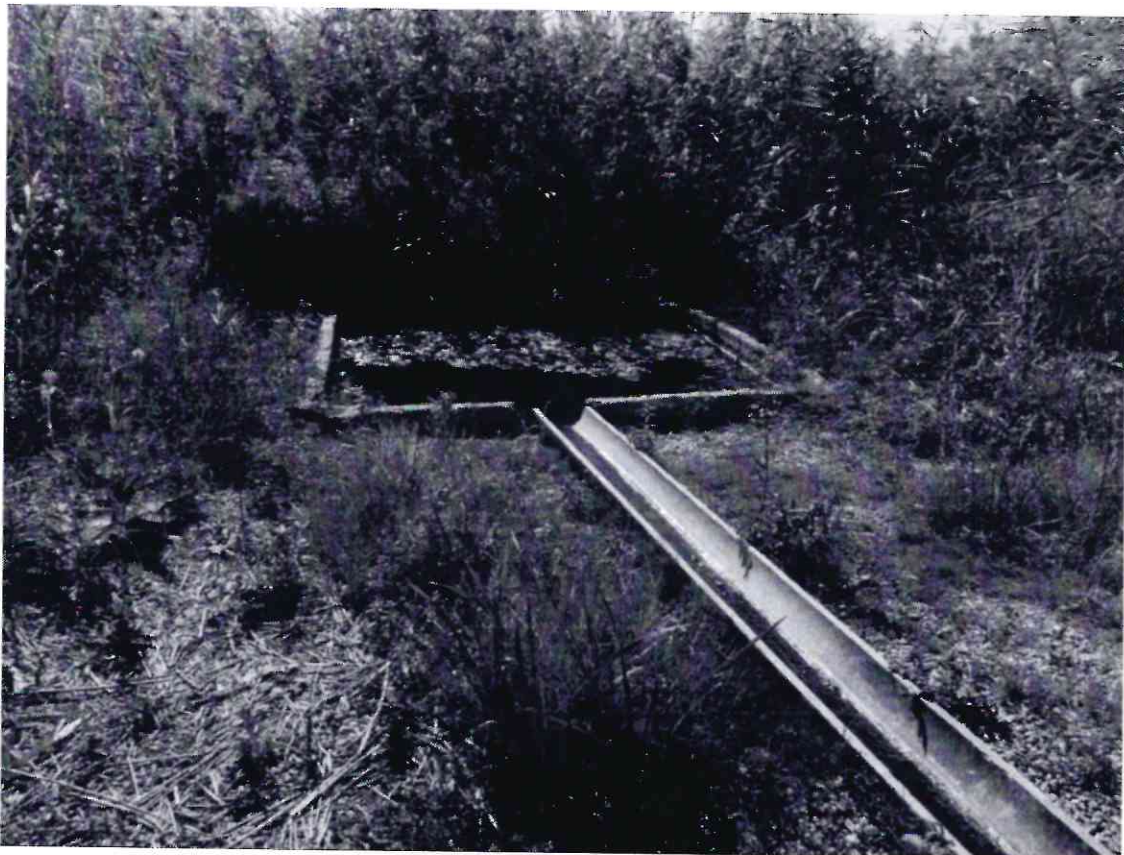


Рисунок 6 – Памятник природы «Родник колхоза «Россия»



Рисунок 7 – Памятник природы «Родник колхоза «Россия»

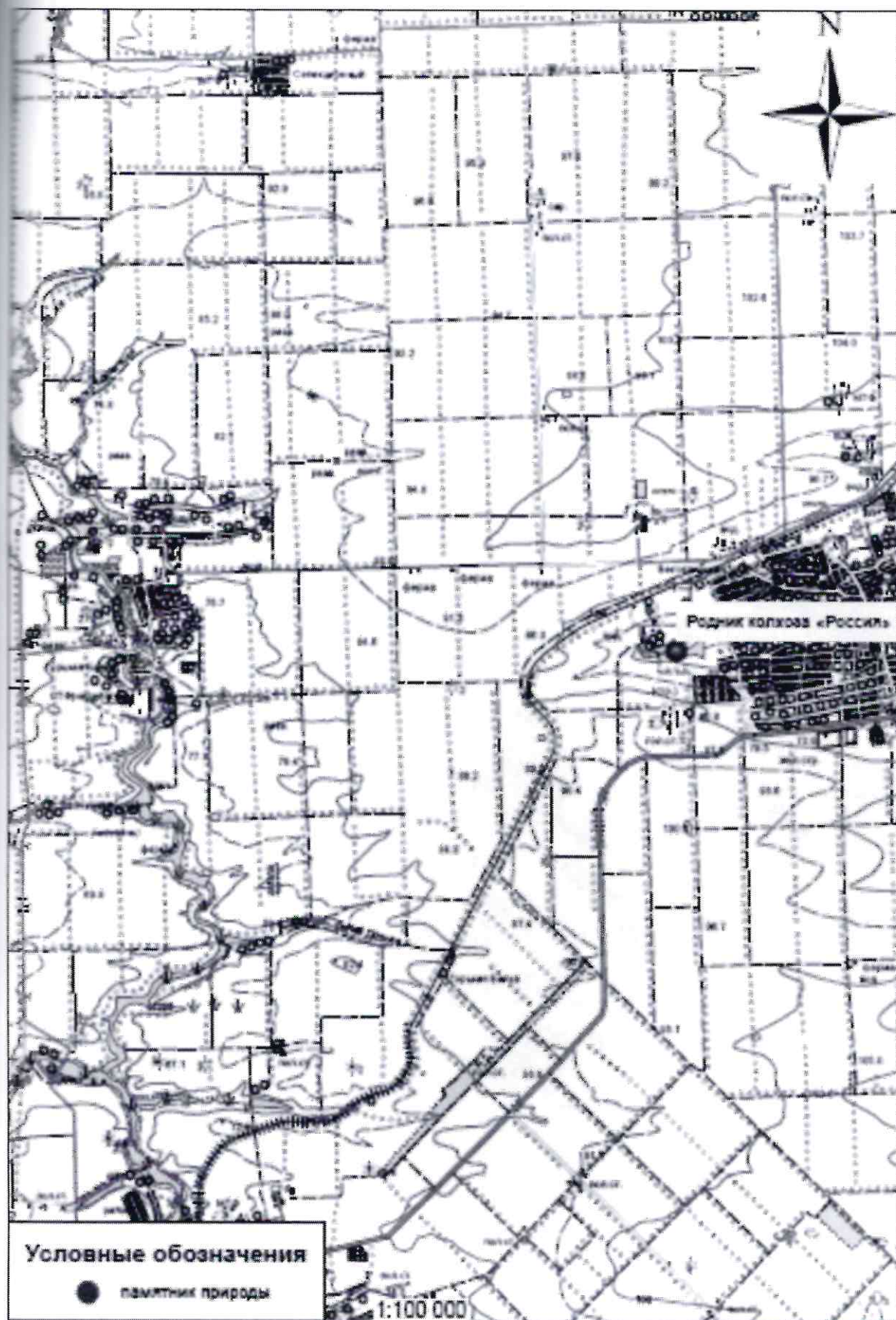


Рисунок 8 – Памятник природы «Родник колхоза «Россия»



Рисунок 9 – Памятник природы «Родник колхоза Россия»

Схема расположения памятника природы «Родник колхоза «Россия»

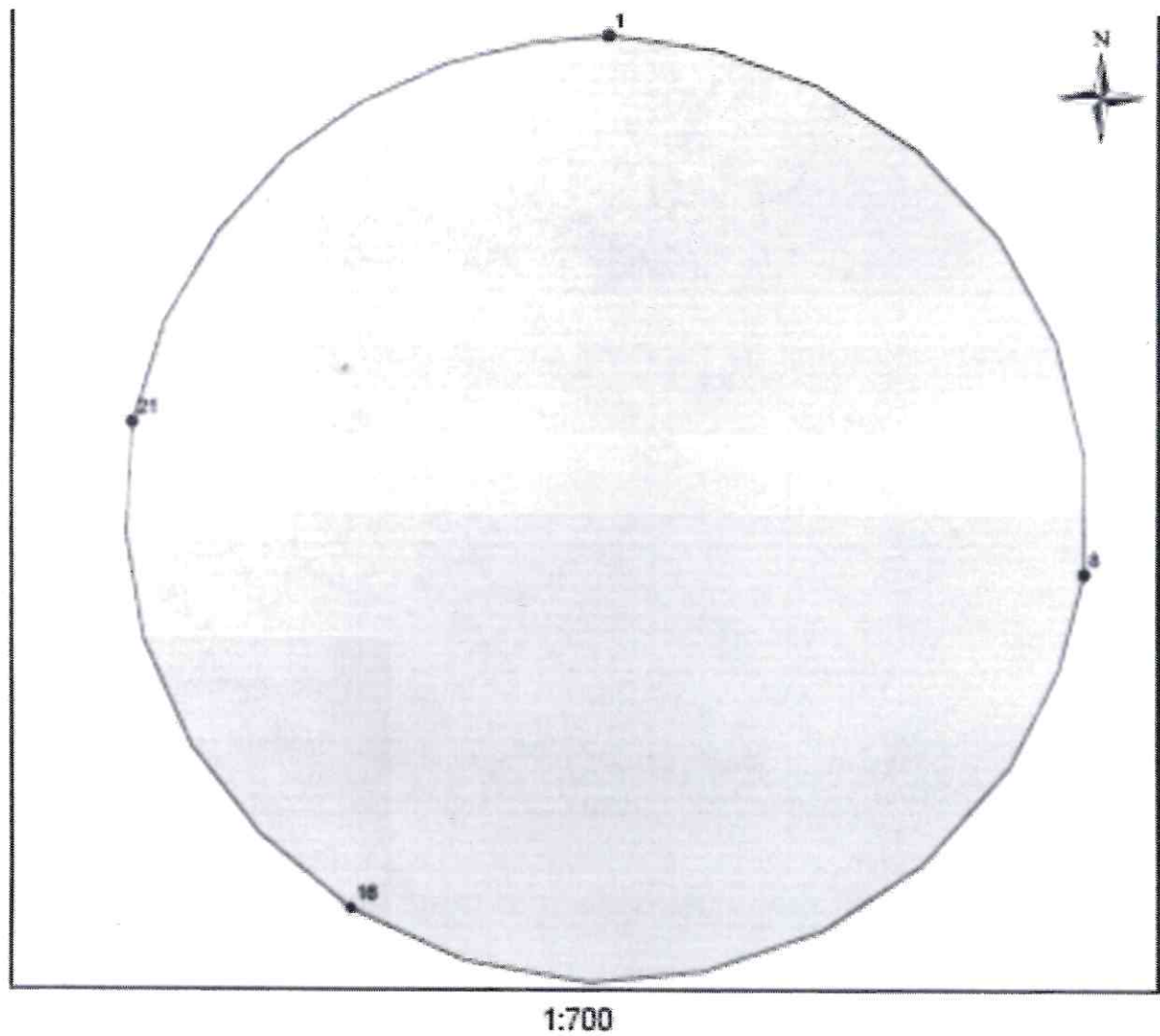


КАРТА (ПЛАН)
особо охраняемой природной территории "Родник колхоза "Россия"
Белоглинского района Краснодарского края
(наименование объекта землеустройства)

План границ объекта землеустройства



Схема границ памятника природы «Родник колхоза Россия»



Точка	X	Y
1	593840,91	2287460,50
8	593784,63	2287510,55
16	593749,50	2287433,47
21	593800,28	2287410,51

Система координат: МСК-23