

РОССИЙСКАЯ ФЕДЕРАЦИЯ
КРАСНОДАРСКИЙ КРАЙ

УТВЕРЖДЕН
приказом министерства
природных ресурсов
Краснодарского края
от 08.11.2013 г. № 1827

**ПАСПОРТ ПАМЯТНИКА ПРИРОДЫ
РЕГИОНАЛЬНОГО ЗНАЧЕНИЯ**

«Роща «Зеленый Кут»

Наименование памятника природы

Динской район

Муниципальное образование

Краснодар 2013 год

Полное наименование памятника природы – «Роща «Зеленый Кут»
 Распорядительный документ об объявлении (учреждении) памятника
 природы - решение Динского райисполкома от 1 ноября 1978 года № 501,
 решение Краснодарского крайисполкома от 14 сентября 1983 года № 488

Памятник природы образован с изъятием/без изъятия у собственников
 (арендаторов)

Цель создания – сохранение зеленых насаждений и объектов, имеющих
 эстетическое, экологическое и культурное значение, создание благоприятной
 окружающей среды, условий для отдыха населения.

Подведомственность – министерство природных ресурсов Краснодарского
 края

Профиль памятника природы – ботанический

Местоположение памятника природы, описание площади и границ
 памятника природы

Муниципальное образование – Динской район

Категория земель – земли населенных пунктов

Кадастровый номер участка – нет

Местоположение памятника природы:

Лесной фонд – нет

Водный фонд – нет

Иные категории земель – населенных пунктов

Населенный пункт – расположен вверх по течению реки Кочеты юго-восточнее
 ст. Старомышастовской.

Положение объекта в системе улично-дорожной сети – нет

Наличие или отсутствие территориальной связи с иными природными или
 природно-антропогенными ландшафтами, ее характер – нет

Наличие в границах ООПТ иных особо охраняемых природных территорий – нет

Описание границ памятника природы – с запада, юга и востока роща омывается
 рекой 3-я Кочеты, с севера – граничит с сельскохозяйственными угодьями.

Привязка к системе координат – МСК-23

| Точка | X | Y |
|-------|-----------|------------|
| 3 | 511463,09 | 1390487,28 |
| 15 | 511340,90 | 1390525,73 |
| 26 | 511346,95 | 1390698,23 |
| 37 | 511248,71 | 1390721,05 |
| 52 | 511109,20 | 1390993,46 |
| 58 | 510990,69 | 1390893,11 |
| 69 | 510923,79 | 1390744,26 |
| 74 | 511007,81 | 1390668,54 |
| 87 | 511059,67 | 1390562,74 |
| 119 | 511169,88 | 1390411,57 |
| 135 | 511301,61 | 1390469,13 |
| 148 | 511378,10 | 1390445,02 |

Описание границ охранной зоны памятника природы (если есть) – нет

Площадь памятника природы – 13,6 га

Площадь охранной зоны памятника природы (если есть)- нет

Описание положения в рельефе – расположена в излучине русла реки Кочеты, на ее правом берегу

Сопряженные объекты – нет

Перечень зон и участков памятника природы, их площади

Кластерность территории памятника природы- нет

Площадь каждого участка, га (м²)-

Режим особой охраны

| Запрещенные виды деятельности | Разрешенные виды деятельности |
|--------------------------------------------------------------------------------------------------------------------------------------------------------------------------------------------------------------------------------------------------------------------------------------------------------------------------------------------------------------------------------------------------------------------------------------------------------------------------------------------------------------------------------------------------------------------------------------------------------------------------------------------------------------------------------------------------------------------------------------------------------------------------------------------------------------------------------------------------------------------------------------------------------------------------------------------------------------------------------------------------------------------------------------------------------------------------------------------------------------------------------------------------------------------------------------------------------------------------------------------------------------------------------------------------------------------------------------------------------------------------------------------------------------------------------------------------------------------------------------------------------------------------------------------------------------------------------------------------------------------------------------------------------------|---------------------------------------------------------------------------------------------------------------------------------------------------------------------------------------------------------------------------------------------------------------------------------------------------------------------------------------------------------------------------------------------------------------------------------------------------------------------------------------------------------------------------------------------------------------------------------------------------------------------------------------------------------------------------------------------------------------------------------------------------------------------------------------------------------------------------------------------------------------------------------------------------------------------------------------------------------------------------------------------------------------------------------------------------------------------------------------------------------------------------------------------------------------------------------------------------------------------------------------------------------------------------------------------------------------------------------------------------------------------------------------------------------------------------------------------------------------------------------------------------------------------------------------------------------------------------------------------------------------------------------|
| <p>любая деятельность, которая может нанести ущерб объектам растительного мира, а также запрещаются виды деятельности, влекущие за собой снижение экологической, эстетической и рекреационной целостности территории, в том числе:</p> <ul style="list-style-type: none"> - деятельность, влекущая искажение сложившегося ландшафта; - предоставление земельных участков для капитального строительства; - прокладка новых дорог, троп, линий электропередач, коммуникаций, возведение строений и сооружений (в том числе временных), не связанных с деятельностью памятника природы; - загрязнение почв; - создание объектов размещения, хранения отходов производства и потребления, радиоактивных, химических, взрывчатых, токсичных, отравляющих и ядовитых веществ; - проезд и стоянка всех видов транспортных средств вне дорог общего пользования, кроме работников специально уполномоченных органов государственной власти; - проведение сплошных рубок леса, за исключением случаев, когда выборочные рубки не обеспечивают замену лесных насаждений, утрачивающих свои средообразующие, водоохранные и иные полезные функции, на лесные насаждения, обеспечивающие сохранение целевого назначения защитных лесов и выполняемых ими полезных функций; - все виды земляных гидротехнических и строительных работ, кроме проводимых с целью обеспечения эксплуатации и ремонта существующих линейных сооружений и коммуникаций; - осуществление рекреационной деятельности (в том числе организация мест отдыха и разведение костров) за пределами специально | <ul style="list-style-type: none"> - сенокосение на специально выделенных участках, согласованных с уполномоченным органом Краснодарского края; - проведение сплошных рубок лесных насаждений в случаях, когда выборочные рубки не обеспечивают замену лесных насаждений, утрачивающих свои средообразующие, водоохранные и иные полезные функции, на лесные насаждения, обеспечивающие сохранение целевого назначения защитных лесов и выполняемых ими полезных функций; - проведение противопожарных и санитарно-оздоровительных мероприятий согласно действующему лесному и природоохранному законодательству, согласованных в установленном порядке (проведение санитарно-оздоровительных мероприятий осуществляется при условии минимального повреждения напочвенного покрова с применением технических средств на колесном ходу); - удаление усохших, поврежденных, ослабленных деревьев и кустарников; - проведение рубок ухода; - благоустройство территории в целях обеспечения условий для отдыха малыми архитектурными формами (МАФ) на основании проекта, получившего положительное заключение государственной экологической экспертизы; - проведение работ по восстановлению и поддержанию в равновесном состоянии экосистем памятника природы; - организация и проведение научно-исследовательских работ, и осуществление эколого-просветительской деятельности по согласованию с уполномоченным органом в установленном порядке. - предотвращение опасных природных явлений, угрожающих жизни людей и населенным пунктам; |

| | |
|----------------------------------------------------------------------------------------------------------------------------------------------------------------------------------------------------------------------------------------------------------------------------------------------------------------------------------------------------------------------------------------------------------------------------------------------------------------------------------------------------------------------------------------------------------------------------------------------------------------------------------------------------------------------------------------------------------------------------------------------------------------------------------------------------------------------------------------------------------------------------------------------------------------------------------------------------------------------------------------------------------------------------------------------|--------------------------------------------------------------------------------------------------------------------------------------------------------------------------------------------------------------------------------------------------------------------------------------------------------------------------------------------------------------------------------------------------------------------------------------|
| <p>предусмотренных для этого мест;</p> <ul style="list-style-type: none"> - сжигание естественной растительности, в том числе весенние палы; - выгул собак; - выпас сельскохозяйственных животных и организация для них летних лагерей; - самовольные посадки деревьев и кустарников, а также другие самовольные действия граждан, направленные на обустройство отдельных участков парка; - сбор зоологических, ботанических коллекций, а также палеонтологических образцов; - изыскательские, взрывные и буровые работы; - уничтожение или повреждение шлагбаумов, аншлагов, стендов и других информационных знаков и указателей, а также оборудованных экологических троп и мест отдыха; - осуществление любых других действий, ведущих к изменению режима или внешнего вида памятника природы; - перепрофилирование сложившихся к моменту организации памятника природы направлений хозяйственно-производственной деятельности землепользователей. | <ul style="list-style-type: none"> - осуществление рекреационной деятельности (в том числе организация мест отдыха и разведение костров) в пределах специально предусмотренных для этого мест; - осуществление рекреационной деятельности (оборудование экологических троп и мест отдыха) на основании проекта обустройства, при наличии положительного заключения государственной экологической экспертизы. |
|----------------------------------------------------------------------------------------------------------------------------------------------------------------------------------------------------------------------------------------------------------------------------------------------------------------------------------------------------------------------------------------------------------------------------------------------------------------------------------------------------------------------------------------------------------------------------------------------------------------------------------------------------------------------------------------------------------------------------------------------------------------------------------------------------------------------------------------------------------------------------------------------------------------------------------------------------------------------------------------------------------------------------------------------|--------------------------------------------------------------------------------------------------------------------------------------------------------------------------------------------------------------------------------------------------------------------------------------------------------------------------------------------------------------------------------------------------------------------------------------|

Меры охраны:

- установка информационных щитов и аншлагов;
- уборка территории;
- информирование населения и хозяйствующих субъектов о функциональном зонировании и установленном режиме охраны памятника природы.

Природные характеристики территории

Описание *растительности* приводится в Приложении № 1 к паспорту памятника природы.

Описание *животного мира* приводится в Приложении № 2 к паспорту памятника природы.

Параметры обособленного памятника природы приводятся в Приложении № 3 к паспорту памятника природы.

Состояние (степень нарушенности) – хорошее/удовлетворительное/плохое (с указанием повреждений)

- отсутствие уходовых работ на второй половине территории памятника природы;
- отсутствие охранных знаков.

Перечень земельных участков, предоставленных гражданам и юридическим лицам, с указанием местоположения границ, а так же прав владения и пользования участками

Кадастровый номер участка - нет

Местоположение границ участка _____

Для юридического лица: - нет

Организационно-правовая форма _____,

наименование, юридический адрес _____,
 телефон, факс, e-mail _____,
 ФИО руководителя _____,
 ФИО контактного лица _____,
 Название и реквизиты документов на право собственности, владения,
 пользования, аренды _____

Для физического лица: - нет

ФИО _____
 Название и реквизиты документов на право собственности, владения,
 пользования, аренды _____

Кадастровый номер участка _____,
 Местоположение границ участка _____

Для юридического лица:

Организационно-правовая форма _____,
 наименование, юридический адрес _____,
 телефон, факс, e-mail _____,
 ФИО руководителя _____,
 ФИО контактного лица _____,
 Название и реквизиты документов на право собственности, владения,
 пользования, аренды _____

Для физического лица:

ФИО _____
 Название и реквизиты документов на право собственности, владения,
 пользования, аренды _____
 Кадастровый номер участка _____,
 Местоположение границ участка _____

Для юридического лица:

Организационно-правовая форма _____,
 наименование, юридический адрес _____,
 телефон, факс, e-mail _____,
 ФИО руководителя _____,
 ФИО контактного лица _____,
 Название и реквизиты документов на право собственности, владения,
 пользования, аренды _____

Для физического лица:

ФИО _____
 Название и реквизиты документов на право собственности, владения,
 пользования, аренды _____

Кадастровый номер участка _____,
 Местоположение границ участка _____

Для юридического лица:

Организационно-правовая форма _____,
 наименование, юридический адрес _____,
 телефон, факс, e-mail _____,
 ФИО руководителя _____,
 ФИО контактного лица _____,
 Название и реквизиты документов на право собственности, владения,
 пользования, аренды _____

Для физического лица:

ФИО _____,
 Название и реквизиты документов на право собственности, владения,
 пользования, аренды _____

Дополнительные материалы, в том числе Охранное обязательство, приводятся в Приложении № 4 к паспорту памятника природы.

Составитель: Т.Е.Сунцова,
 Ведущий специалист-эксперт отдела особо
 охраняемых природных территорий



 подпись

Ведущий консультант отдела
 особо охраняемых
 природных территорий А.А.Медков



 подпись

Дата 8 ноября 2013 года

ПРИЛОЖЕНИЕ № 1
к паспорту памятника природы,
утвержденному приказом
министерства природных ресурсов
Краснодарского края
от 08.11.2013 г. № 1827

Растительность – перечень основных типов растительных сообществ, их состав, характеристика, пространственное распределение. Список видов, занесенных в Красную книгу Российской Федерации, Красную книгу Краснодарского края.

Список видов растений

| № | Вид растения |
|---------------------------------|--------------------------------------------------------------|
| древесная растительность | |
| 1 | абрикос - <i>Armeniaca vulgaris</i> |
| 2 | айлант высочайший - <i>Ailanthus altissima</i> |
| 3 | алыча - <i>Prunus cerasifera</i> |
| 4 | дуб черешчатый - <i>Quercus robur</i> |
| 5 | ива плакучая - <i>Salix babylonica</i> |
| 6 | клен остролистный - <i>Acer platanoides</i> |
| 7 | липа мелколистная - <i>Tilia corbata</i> |
| 8 | орех грецкий - <i>Juglans regia</i> |
| 9 | орех черный - <i>Juglans nigra</i> |
| 10 | платан восточный - <i>Platanus orientalis</i> |
| 11 | робиния псевдо-акацией - <i>Robinia pseudo-acacia</i> |
| 12 | тополь пирамидальный - <i>Populus pyramidalis</i> |
| 13 | шелковица - <i>Morus</i> |
| 14 | ясень - <i>Fraxinus</i> |
| подлесок | |
| 15 | бузиной черной - <i>Sambucus nigra</i> |
| 16 | ежевикой сизой - <i>Rubus caesius</i> |
| 17 | лещиной обыкновенной - <i>Corylus avellana</i> |
| 18 | свидиной южной - <i>Thelycrania australis</i> |
| травянистый покров | |
| 19 | амброзия полыннолистная - <i>Ambrosia artemisiifolia</i> |
| 20 | бузина травянистая - <i>Sambucus ebulus</i> |
| 21 | вьюнок полевой - <i>Convolvulus arvensis</i> |
| 22 | горец птичий - <i>Polygonum aviculare</i> |
| 23 | клевер луговой - <i>Trifolium pratense</i> |
| 24 | крапива двудомная - <i>Urtica dioica</i> |
| 25 | мятлик луговой - <i>Poa pratensis</i> |
| 26 | одуванчик лекарственный - <i>Taraxacum officinalis</i> |
| 27 | пастушья сумка обыкновенная - <i>Capsella bursa-pastoris</i> |

| | |
|----|-----------------------------------------------|
| 28 | подмаренник цепкий - <i>Galium aparine</i> |
| 29 | репешок аптечный - <i>Agrimonia eupatoria</i> |
| 30 | тростника южного - <i>Phragmites communis</i> |
| 31 | фиалка лесная - <i>Viola silvestris</i> |
| 32 | черноголовка - <i>Prunella</i> |
| 33 | ясотка пурпурная - <i>Lamium purpureum</i> |

Видов, занесенных в Красную книгу Российской Федерации, Красную книгу Краснодарского края не обнаружено.

ПРИЛОЖЕНИЕ № 2
к паспорту памятника природы,
утвержденному приказом
министерства природных ресурсов
Краснодарского края
от 08.11.2013 г. № 1827

Животный мир – видовой состав, численность, местообитание. Список видов, занесенных в Красную книгу Российской Федерации, Красную книгу Краснодарского края.

Список животных

| № | Вид животного |
|---------------------|----------------------------------------------------|
| орнитофауна | |
| 1 | грач - <i>Corvus frugileus</i> |
| 2 | крапивник - <i>Troglodytes troglodytes</i> |
| 3 | малый пестрый дятел - <i>Dendrocopos minor</i> |
| 4 | певчий дрозд - <i>Turdus philomelos</i> |
| 5 | серая мухоловка - <i>Muscicapa striata</i> |
| 6 | сорока - <i>Pica pica</i> |
| 7 | средний пестрый дятел - <i>Dendrocopos medius</i> |
| 8 | ушастая сова - <i>Asio otus</i> |
| 9 | черноголовая славка - <i>Sylvia atricapilla</i> |
| 10 | черноголовая трясогузка - <i>Motacilla feldegg</i> |
| териофауна | |
| 11 | белогрудый ёж - <i>Erinaceus concolor</i> |
| 12 | домовая мышь - <i>Mus musculus</i> |
| 13 | заяц-русак - <i>Lepus europaeus</i> |
| 14 | крот - <i>Talpa sp.</i> |
| 15 | ласка - <i>Mustela nivalis</i> |
| 16 | лисица - <i>Vulpes vulpes</i> |
| 17 | малая белозубка - <i>Crocidura suaveolens</i> |
| 18 | мышовка степная - <i>Sicista subtilis</i> |
| 19 | полевка обыкновенная - <i>Microtus arvalis</i> |
| герпетофауна | |
| 20 | болотная черепаха - <i>Emys orbicularis</i> |
| 21 | веретеница ломкая - <i>Anguis fragilis</i> |
| 22 | водяной уж - <i>Natrix tessellata</i> |
| 23 | зеленая жаба - <i>Bufo viridis</i> |
| 24 | обыкновенная медянка - <i>Coronella austriaca</i> |
| 25 | обыкновенная чесночница - <i>Pelobates fuscus</i> |
| 26 | обыкновенный уж - <i>Natrix natrix</i> |

Видов, занесенных в Красную книгу Российской Федерации, Красную книгу Краснодарского края не обнаружено.

ПРИЛОЖЕНИЕ № 3
к паспорту памятника природы,
утвержденному приказом
министерства природных ресурсов
Краснодарского края
от 08.11.2013 г. № 1827

Описание обособленных памятников природы

Для ботанических объектов:

диаметр ствола дерева _____,

высота деревьев _____,

площадь проекции кроны на поверхность _____.

Для геологических объектов:

линейные размеры геологических объектов _____,

слагающие породы _____,

геологический возраст _____.

Для гидрологических объектов:

средний расход воды в роднике _____.

Другое - роща «Зеленый Кут» расположена в излучине

русла реки Кочеты, на ее правом берегу. На территории рощи произрастают деревья различных лиственных пород – тополь, акация, ива, дуб, клен и другие. Сочетание лесистой местности и берега реки придает ландшафту особую живописность. Берег реки покрыт зарослями рогоза, на безлесных участках доминируют сообщества бобово-злаковых трав. Территория объекта условно разделена на 2 части, одна из которых, ввиду регулярного ухода, посещается отдыхающими.

Охранная зона объекта условно выделена – распашка территории, возделывание сельскохозяйственных культур осуществляется на расстоянии 15-20 м от древесных насаждений, что не оказывает на них прямого негативного воздействия.

ПРИЛОЖЕНИЕ № 4
к паспорту памятника природы,
утвержденному приказом
министерства природных ресурсов
Краснодарского края
от 08.11.2013 г. № 1827

Дополнительные материалы – фотографии памятника природы или наиболее характерных его частей, картографический материал (карты (схемы) расположения памятника природы и охранной зоны (1:100000, 1:50000), карты (схемы) памятника природы с обозначением границ (1:2000 или 1:500, в зависимости от занимаемой площади), Охранное обязательство, иные материалы.



Рисунок 1 - Памятник природы «Роща Зеленый Кут»



Рисунок 2 - Памятник природы «Роща Зеленый Кут»



Рисунок 3 - Памятник природы «Роща Зеленый Кут»



Рисунок 4- Памятник природы «Роща Зеленый Кут»



Рисунок 5 - Памятник природы «Роща Зеленый Кут»



Рисунок 6 - Памятник природы «Роща Зеленый Кут»

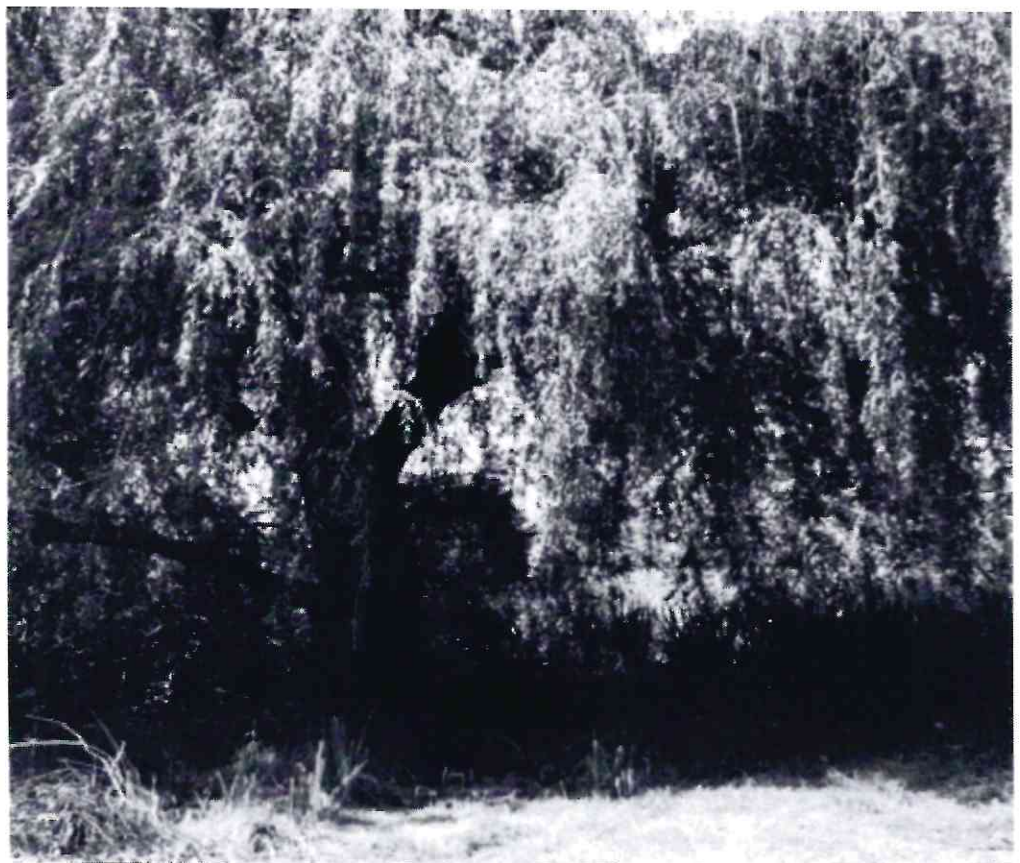


Рисунок 7 - Памятник природы «Роща Зеленый Кут»

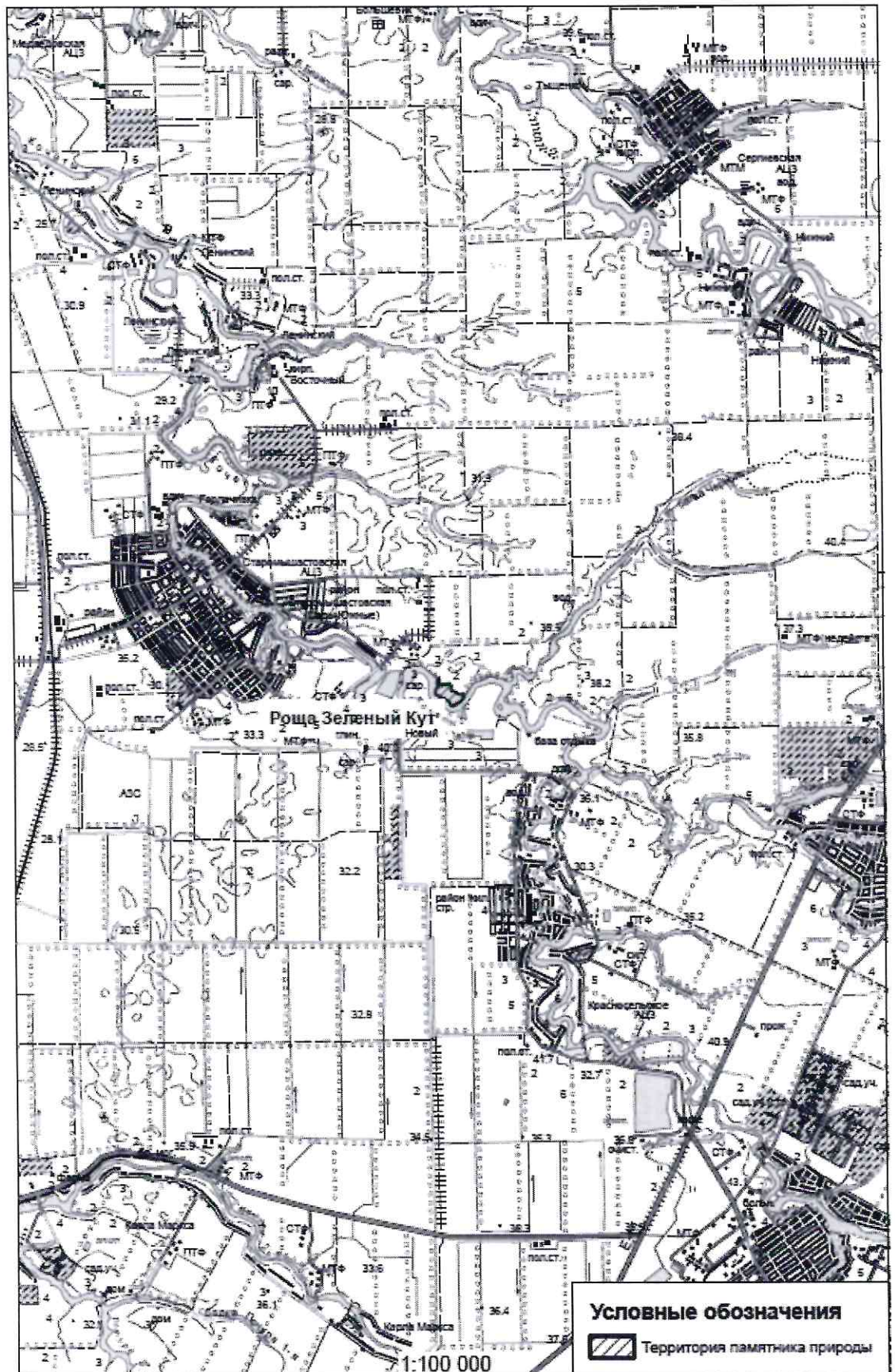


Рисунок 8 - Памятник природы «Роща Зеленый Кут»



Рисунок 9 - Памятник природы «Роща Зеленый Кут»

Схема расположения памятника природы «Рожа Зеленый Кут»

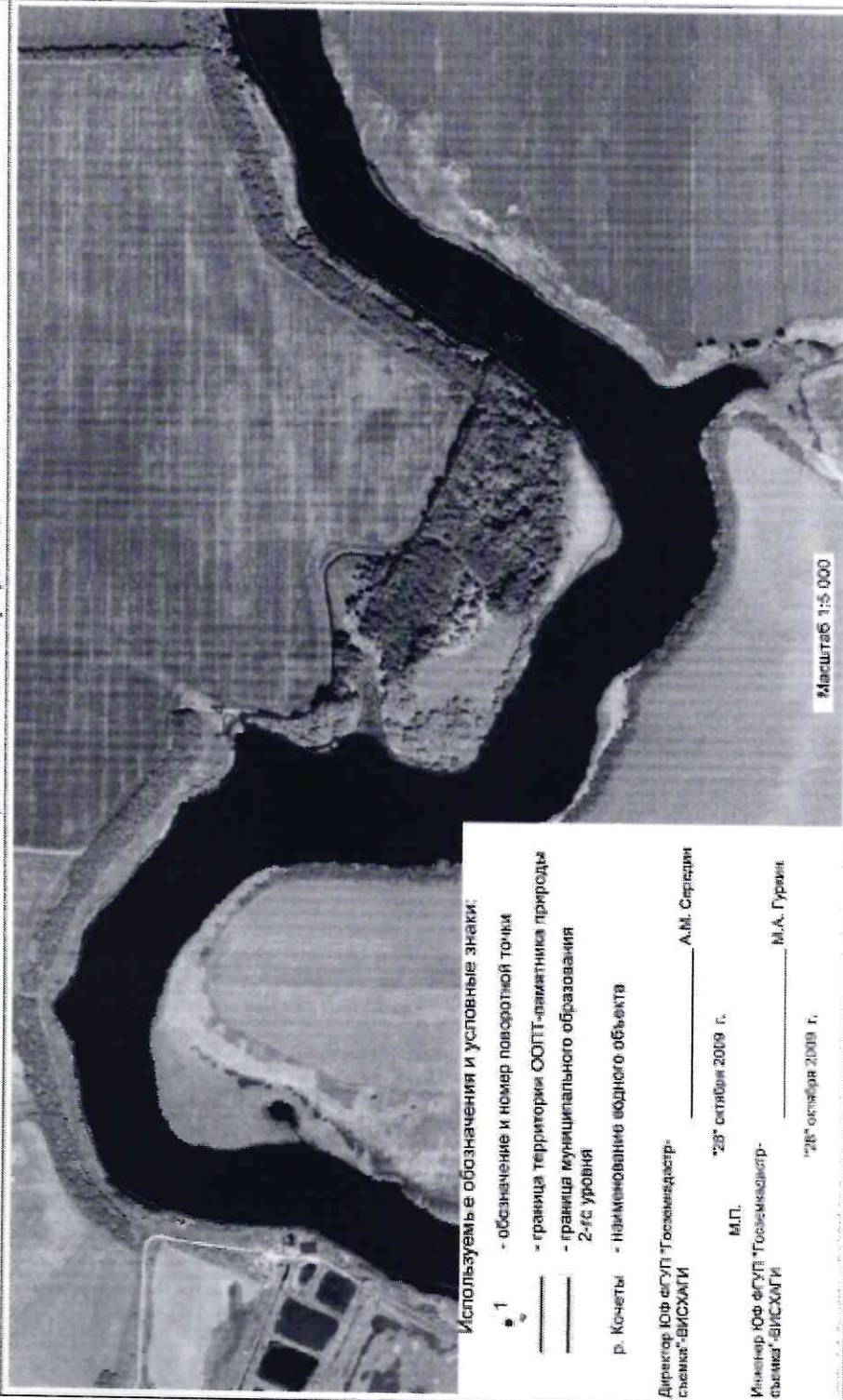


КАРТА (ПЛАН)

особо охраняемой природной территории роши "Зеленый Кут" Динского района Краснодарского края

(составляет часть объекта землеустройства)

План границ объекта землеустройства



Используемые обозначения и условные знаки:

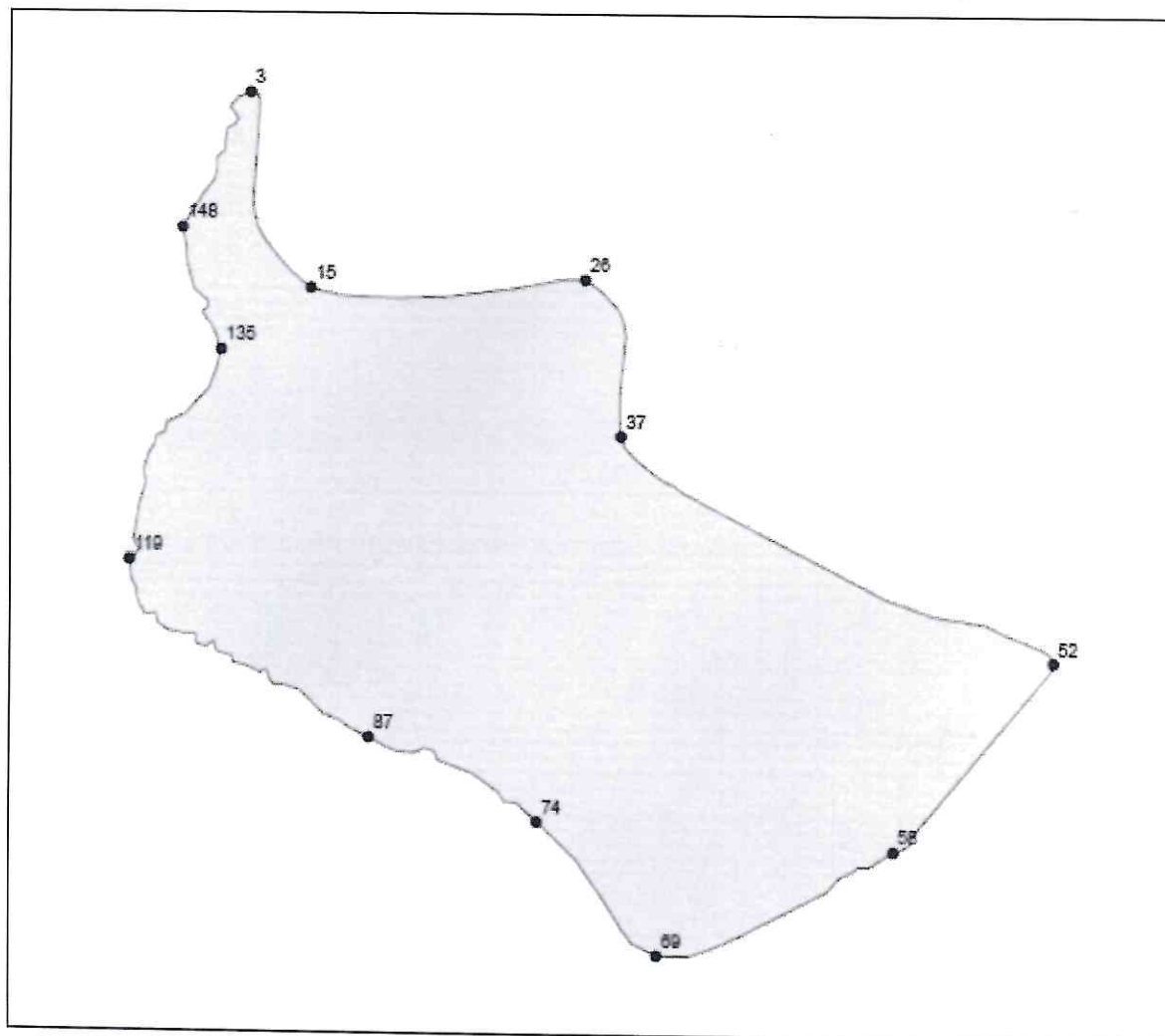
- 1 - обозначение и номер поворотной точки
- граница территории ООПТ-памятника природы
- граница муниципального образования 2-го уровня
- р. Кочеты - наименование водного объекта

Директор ЮФ ФГУП "Госземкастр-сымка"-ВКСХМТИ _____ А.М. Сергеев
 "28" октября 2009 г.

Инженер ЮФ ФГУП "Госземкастр-сымка"-ВКСХМТИ _____ М.А. Гурьян
 "28" октября 2009 г.

Масштаб 1:5 000

Схема границ памятника природы «Роша Зеленый Кут»



1:4 000

| Точка | X | Y |
|-------|-----------|------------|
| 3 | 511463,09 | 1390487,28 |
| 15 | 511340,90 | 1390525,73 |
| 26 | 511346,95 | 1390698,23 |
| 37 | 511248,71 | 1390721,05 |
| 52 | 511109,20 | 1390993,46 |
| 58 | 510990,69 | 1390893,11 |
| 69 | 510923,79 | 1390744,26 |
| 74 | 511007,81 | 1390668,54 |
| 87 | 511059,67 | 1390562,74 |
| 119 | 511169,88 | 1390411,57 |
| 135 | 511301,61 | 1390469,13 |
| 148 | 511378,10 | 1390445,02 |

Система координат: МСК-23