

Приложение 1

УТВЕРЖДЕН

приказом министерства природных
ресурсов Краснодарского края
от 25.04.23 № 999

РОССИЙСКАЯ ФЕДЕРАЦИЯ
КРАСНОДАРСКИЙ КРАЙ

УТВЕРЖДЕН

приказом министерства природных
ресурсов Краснодарского края
от 25.04.23 № 999

ПАСПОРТ

памятника природы регионального значения

«Родник Светлячок»

Наименование памятника природы

Тбилисский район

Муниципальное образование

Краснодар 2023 год

Полное наименование памятника природы регионального значения: **«Родник Светлячок»** (далее – памятник природы).

Реквизиты нормативных правовых актов о создании памятника природы и его охранной зоны (при наличии), утверждении границ и режима особой охраны памятника природы, функционального зонирования (при наличии) и его охранной зоны (при наличии): решение Тбилисского райисполкома от 9 апреля 1980 г. № 123, решение Краснодарского крайисполкома от 14 сентября 1983 г. № 488, постановление главы администрации (губернатора) Краснодарского края от 31 января 2013 г. № 76 «Об утверждении границ памятников природы регионального значения, расположенных в бассейне реки Кубань на территории муниципальных образований Краснодарского края: Кавказский район, Тбилисский район, Усть-Лабинский район, Северский район, Абинский район, Крымский район, Белореченский район, Мостовский район, Отрадненский район, Гулькевичский район, город Горячий Ключ».

Памятник природы создан с изъятием/без изъятия у правообладателей земельных участков.

Цель создания памятника природы: сохранение природного источника чистой пресной воды.

Местоположение, площадь, описание границ памятника природы и его охранной зоны (при наличии)

Муниципальное образование: Тбилисский район.

Населенный пункт: расположен в 6 км восточнее станицами Тбилисской на правом берегу реки Кубань, у подножия крутого коренного склона в 25 м от бровки берега, в лесу Пристань.

Положение памятника природы в системе улично-дорожной сети: нет

Категория земель: земли населенных пунктов.

Описание местоположения границ памятника природы и его охранной зоны (при наличии) в пределах лесничеств, участков лесничеств, лесных кварталов и лесотаксационных выделов (в случае расположения памятника природы на землях лесного фонда): нет.

Наличие в границах памятника природы иных особо охраняемых объектов: нет.

Описание границ памятника природы, функциональных зон (при наличии) и его охранной зоны (при наличии): границы памятника природы установлены круговым сегментом в радиусе 20 м от места выхода вод.

Функциональные зоны не установлены.

Охранная зона отсутствует.

Площадь памятника природы и его охранной зоны (при наличии): 0,1256 га.

Режим особой охраны памятника природы, его охранной зоны
(при наличии) и функциональных зон (при наличии)

На территории памятника природы регионального значения «Родник Светлячок» запрещается любая хозяйственная деятельность, несовместимая с его назначением, в том числе:

1. Проведение всех видов мелиоративных работ, приводящих и изменению структуры и гидрологического режима родника, за исключением мероприятий, направленных на восстановление его естественного водного режима и свойств;
2. Проведение земляных работ;
3. Прокладка любых видов коммуникаций;
4. Сброс сточных вод;
5. Распашка земель;
6. Уничтожение и выжигание растительности;
7. Сооружение артезианских скважин и колодцев на прилегающих территориях для добычи подземных вод;
8. Выпас, прогон и водопой скота;
9. Любые повреждения и изменения, нарушающие эстетические качества и естественное состояние родника;
10. Разведение костров;
11. Создание объектов размещения, хранения отходов производства и потребления, радиоактивных, химических, взрывчатых, токсичных, отравляющих и ядовитых веществ на берегах водного объекта;
12. Проведение всех видов мелиоративных работ, приводящих и изменению структуры и гидрологического режима водного объекта, за исключением мероприятий, направленных на восстановление его естественного водного режима и свойств;
13. Мойка транспортных средств;
14. Любые повреждения и изменения, нарушающие эстетические качества и естественное состояние родника;
15. Проведение других работ, которые могут повлечь загрязнение, засорение, истощение водного объекта или изменение химического состава воды.

В случае возникновения угрозы либо наступления режима чрезвычайной ситуации проведение работ, связанных с предупреждением и ликвидацией чрезвычайных ситуаций различного характера производится в соответствии с действующим законодательством о чрезвычайных ситуациях. Информация о планируемых и реализуемых мероприятиях, а также о нанесенном вреде направляется в орган исполнительной власти Краснодарского края, уполномоченный в области охраны окружающей среды.

Собственники, арендаторы, владельцы и пользователи земельных и лесных участков в границах памятника природы оказывают всемерное содействие уполномоченному органу, подведомственным ему государственным учреждениям в осуществлении полномочий в соответствии с требованиями

законодательства Российской Федерации и Краснодарского края.

Меры охраны памятника природы и ответственные за их исполнение

В целях обеспечения сохранности природного комплекса необходимо предусмотреть выполнение следующих мер по охране памятника природы:

1. Государственному казенному учреждению Краснодарского края «Управление особо охраняемыми природными территориями Краснодарского края»:

1) информирование всех заинтересованных лиц о режиме и границах памятника природы. Передача охранных обязательств;

2) установка аншлагов (информационных щитов) по границам памятника природы, на основных подъездах к памятнику природы, на пересечении дорог;

3) осуществление контроля территории памятника природы с целью обеспечения установленного режима охраны территории;

4) разработка предложений и выполнение соответствующих мероприятий по сохранению редких видов животных, растений и грибов.

2. Собственникам, арендаторам, владельцам и пользователям земельных участков в границах памятника природы:

1) расчистка территории памятника природы от твердых коммунальных отходов;

2) выполнение противопожарных мероприятий;

3) выполнение мероприятий по сохранению редких видов животных, растений и грибов на основании рекомендации специалистов.

Природные характеристики территории

Характеристика рельефа, ландшафта приводится в приложении 1 к настоящему паспорту памятника природы.

Описание растительного мира территории приводится в приложении 2 к настоящему паспорту памятника природы.

Описание животного мира территории приводится в приложении 3 к настоящему паспорту памятника природы.

Дополнительные материалы приводятся в приложении 4 к настоящему паспорту памятника природы.

Начальник управления
охраны окружающей среды



Д.М. Заякина

Приложение 1
к паспорту памятника
природы регионального
значения «Родник Светлячок»

ХАРАКТЕРИСТИКА
рельефа, ландшафта территории
памятника природы регионального значения
«Родник Светлячок»

Памятник природы создан для сохранения источника чистой пресной воды. Отнесен к гидрологическим памятникам природы, имеющим эстетическое значение. Родник Светлячок – это самый крупный из десяти источников района.

Начальник управления
охраны окружающей среды



Д.М. Заякина

Приложение 2
к паспорту памятника
природы регионального
значения «Родник Светлячок»

ОПИСАНИЕ
растительного мира территории
памятника природы регионального значения
«Родник Светлячок»

Перечень основных типов растительных сообществ, их состав, пространственное распределение:

№	Вид растения
1	2
Древесная растительность	
1	Клен полевой – <i>Acer campestre</i>
2	Робиния трехлопучковая – <i>Robinia pseudoacacia</i>
3	Дуб черешчатый – <i>Quercus robur</i>
4	Ясень высокий – <i>Fraxinus excelsior</i>
5	Ива белая - <i>Salix alba</i>
6	Клен остролистный - <i>Acer platanoides</i>
Травянистая растительность	
7	Амброзия полынолистная – <i>Ambrosia artemisiifolia</i>
8	Подорожник средний – <i>Plantago media</i>
9	Щирица хвостатая - <i>Amarantus</i>
10	Подорожник средний – <i>Plantago media</i>
11	Крапива двухдомная – <i>Urtica dioica</i>
12	Астра ложноитальянская – <i>Fster amelloides</i>
13	Горец водяной – <i>Polygonum hydropiper</i>
14	Костер кровельный – <i>Bromus tectorum</i>
15	Бодяг – <i>Cirsium arvense</i>
16	Осока - <i>Carex</i>
17	Лютик водяной – <i>Ranunculus aquatilis</i>
18	Черда трехраздельная – <i>Bidens tripartita</i>

Список видов, занесенных в Красную книгу Российской Федерации, Красную книгу Краснодарского края, с указанием категории и статуса редкости вида: не обнаружено.

Начальник управления
охраны окружающей среды

Д.М. Заякина

Приложение 3
к паспорту памятника
природы регионального
значения «Родник Светлячок»

ОПИСАНИЕ
животного мира территории
памятника природы регионального значения
«Родник Светлячок»

Перечень видов животных, встречающихся на данной территории:

№	Вид животного
1	2
Орнитофауна	
1	Вяхирь - <i>Columba palumbus</i>
2	Кукушка обыкновенная - <i>Cuculus canorus</i>
3	Дятел зеленый - <i>Picus viridis</i>
4	Дятел пестрый - <i>Dendrocopos major</i>
5	Белая трясогузка - <i>Motacilla alba</i>
6	Обыкновенная иволга - <i>Oriolus oriolus</i>
7	Сойка - <i>Garrulus glandarius</i>
8	Сорока - <i>Pica pica</i>
9	Ворон - <i>Corvus corax</i>
10	Ласточка деревенская - <i>Hirundo rustica</i>
11	Серая ворона - <i>Corvus cornix</i>
12	Воробей домовый - <i>Passer domesticus</i>
Териофауна	
13	Ёж белогрудый - <i>Erinaceus concolor</i>
14	Крот - <i>Talpa sp.</i>
15	Малая белозубка - <i>Crocidura suaveolens</i>
16	Белобрюхая белозубка - <i>Crocidura leucodon</i>
17	Белка обыкновенная - <i>Sciurus vulgaris</i>
18	Обыкновенная полевка - <i>Microtus arvalis</i>
19	Лесная мышь - <i>Apodemus uralensis</i>
20	Полевая мышь – <i>Apodemus agrarius</i>
21	Домовая мышь – <i>Mus musculus</i>
22	Серая крыса – <i>Rattus norvegicus</i>

Список видов, занесенных в Красную книгу Российской Федерации, Красную книгу Краснодарского края, с указанием категории и статуса редкости вида: не обнаружено.

Начальник управления
охраны окружающей среды

Д.М. Заякина

Приложение 4
к паспорту памятника
природы регионального
значения «Родник Светлячок»

ДОПОЛНИТЕЛЬНЫЕ МАТЕРИАЛЫ

Фотографии памятника природы регионального значения
«Родник Светлячок»:



Фото 1. Памятник природы «Родник Светлячок»



Фото 2. Памятник природы «Родник Светлячок»



Фото 3. Памятник природы «Родник Светлячок»



Фото 4. Памятник природы «Родник Светлячок»

Картографические материалы с нанесенными границами памятника природы регионального значения, его охранной зоны (при наличии) и функциональных зон (при наличии):

Карта-схема границ памятника природы «Родник Светлячок»

КАРТА (ПЛАН)
особо охраняемой природной территории «Родник Светлячок» Тбилисского района Краснодарского края
(наименование объекта землеустройства)

План границ объекта землеустройства

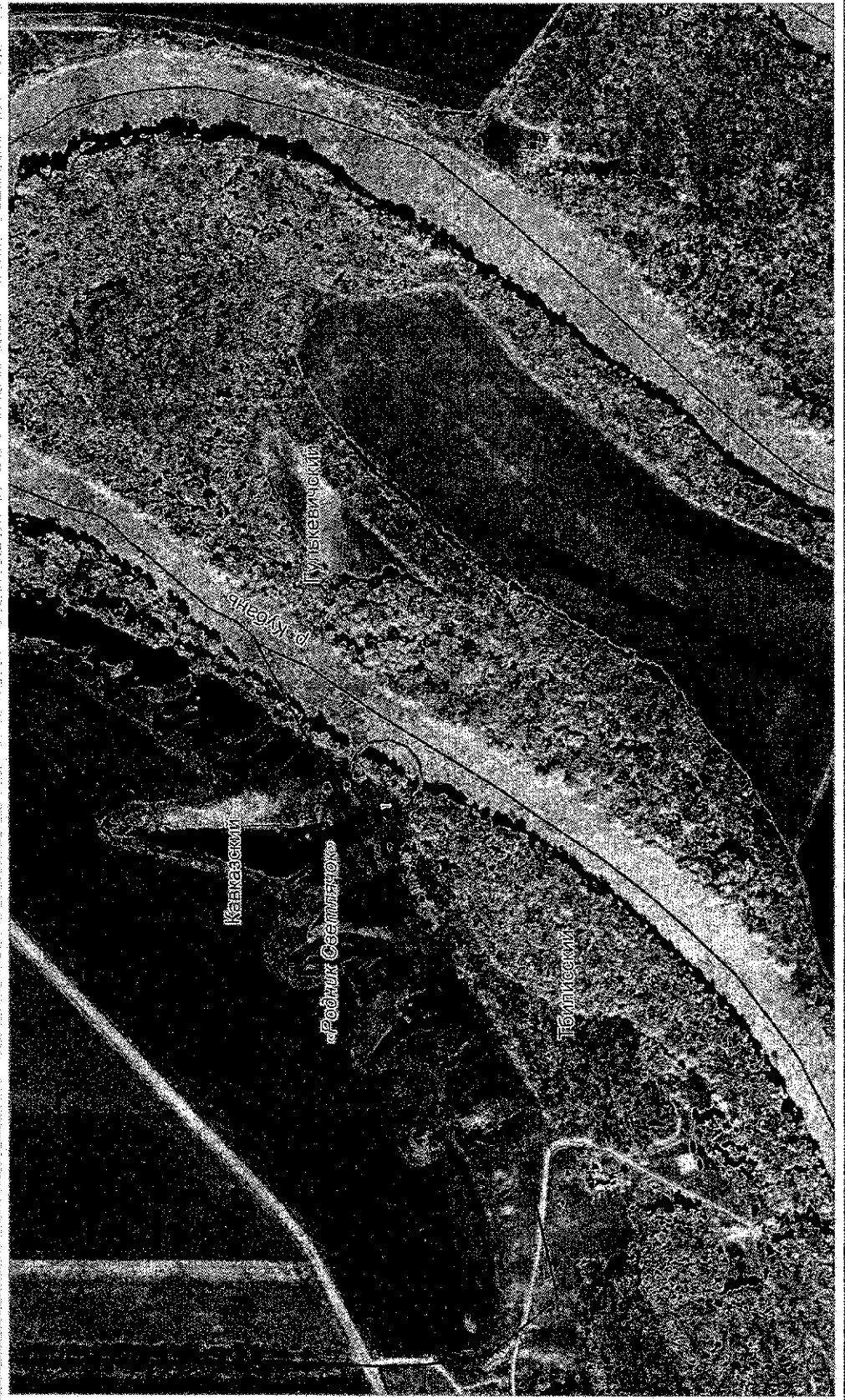
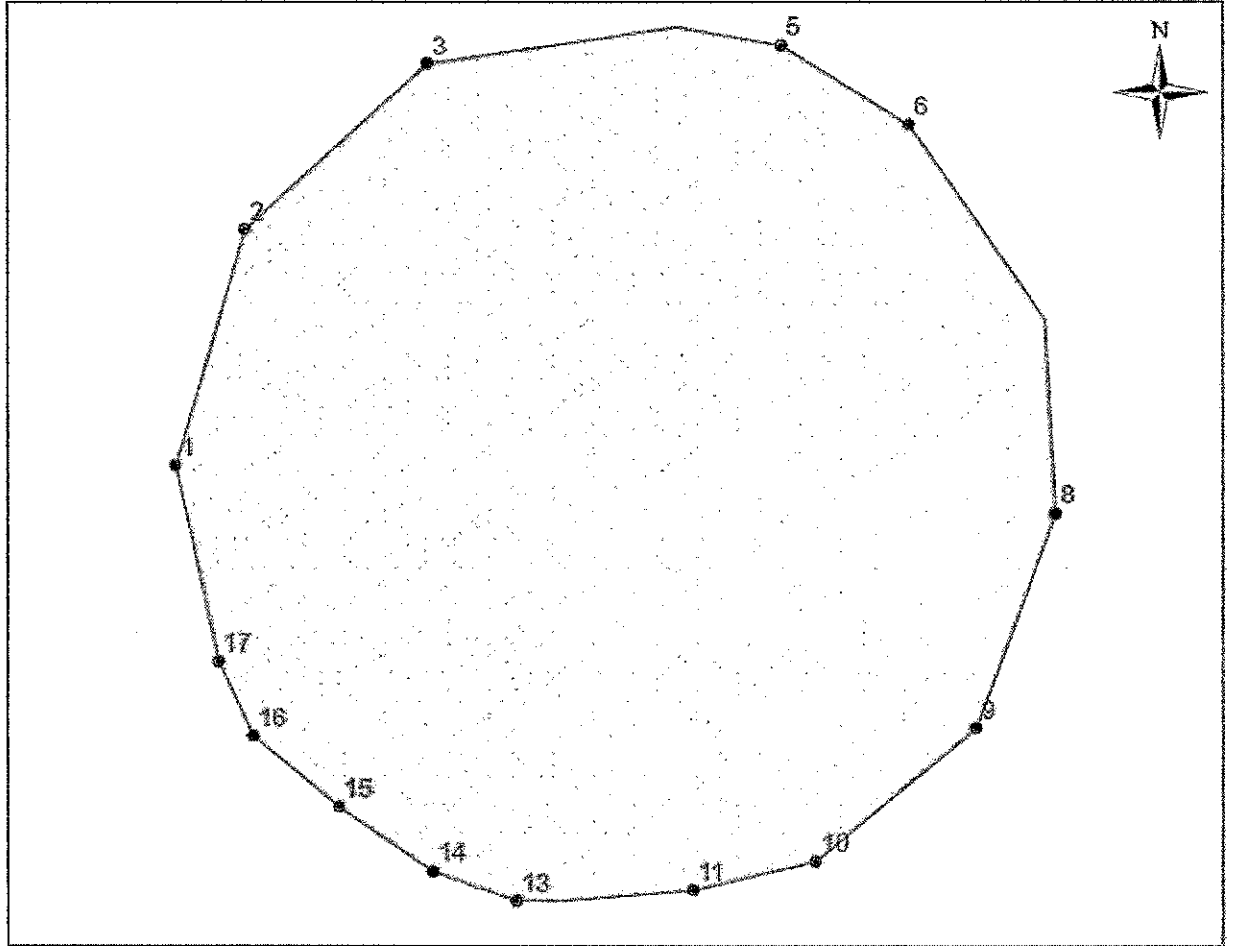


Схема границ памятника природы «Родник Светлячок»



1:800

Начальник управления
охраны окружающей среды

Д.М. Заякина