



ПОДВЕДЕНИЕ ИТОГОВ МОКБ ООПТ ЗА I КВАРТАЛ 2026 ГОДА (ОКОНЧАТЕЛЬНЫЕ РЕЗУЛЬТАТЫ 2025) ПЛАН РАБОТ ГНСФ ООПТ НА II КВАРТАЛ 2026



ГНСФ ООПТ



РУССКОЕ ГЕОГРАФИЧЕСКОЕ
ОБЩЕСТВО
-КРАСНОДАРСКОЕ РЕГИОНАЛЬНОЕ ОТДЕЛЕНИЕ-

ООПТ ЛПК «Дельта реки Кубань»



РЕЗУЛЬТАТЫ ДЕЯТЕЛЬНОСТИ ГРУППЫ НАУЧНОГО СОПРОВОЖДЕНИЯ ФУНКЦИОНИРОВАНИЯ ООПТ (ГНСФ ООПТ)

2

к 01.04.2026 (основные: плановые, сверхплановые и внеплановые)

№ п. п.	Направления и виды деятельности	Размерность для оценки результатов	2025 (окончательные итоги)		2026 (январь-март): план года / факт квартала
			план	факт	
1	2	3	4	5	6
1	Обследовано ООПТ в ходе МОКБ	<i>ООПТ</i>	36	142	18 / 49
2	Обследовано МО КК (в границах ООПТ), включая МОКБ	<i>МО КК</i>	-	31	11
3	Разовые обследования ООПТ (включая повторы за сезон)	<i>количество</i>	-	257	55
4	Получены сведения о биономии охраняемых видов	<i>вид биологический</i>	-	172	26
5	Электронные фотофайлы для ведомственного хранилища	<i>файл</i>	4800	17813	2400 / 4126
6	Подготовка научных публикаций профильной тематики	<i>статья / публикация</i>	2 / 2	9 / 7	1 / 73
7	Освещение деятельности Учреждения на научных и профессиональных форумах	<i>конференция / доклад</i>	2 / 2	7 / 2	1 / 1
8	Подготовка информации об ООПТ для сайта Учреждения	<i>заметка / публикация</i>	12	16 / 15	0 / 3
9	Развитие (доработка) методики МОКБ на ООПТ (этап II)*	<i>методика (комплект файлов)</i>	1	1	0
10	Исследовано потенциальных ООПТ	<i>преООПТ</i>	0	30	2
11	Исследовано потенциальных ООПТ	<i>МО КК</i>	0	17	2
12	Участие в совещаниях по существующим, предварительным, проектируемым и потенциальным региональным ООПТ	<i>количество</i>	0	12	0 / 1
13	Редактирование проектов паспортов региональных ООПТ	<i>паспорт ООПТ</i>	0	31	12 / 8
14	Корректировка проектов охранных обязательств ООПТ	<i>проект документа</i>	0	23	18 / 25
15	Участие в подготовке IV издания Красной книги КК (2027)	<i>материалы</i>	0	20	20 / 72
16	Подготовка ответов контрагентам Учреждения и МПР КК	<i>письмо</i>	0	150	0 / 32



РЕЗУЛЬТАТЫ ДЕЯТЕЛЬНОСТИ ГНСФ ООПТ К 01.04.2026

(плановые задачи)

«<...> 2.2.9. Оказание содействия в мероприятиях по ведению Красной книги Краснодарского края в границах ООПТ регионального значения <...>» (Устав Учреждения от 28.02.2018 № 302)

1. Изучение видового состава природных сообществ на ООПТ, в регионе и РФ в целом;
2. Мониторинг охраняемого компонента биоразнообразия на ООПТ (МОКБ ООПТ) и др.

Учётные параметры деятельности	Размерность для оценки результатов	2025		Показатели к 01.04.2026 / рост относительно итогов 2025 года (%)
		окончательные итоги план	факт	
1	2	3	4	5
Рабочие файлы методики (Порядка) МОКБ ООПТ*	<i>количество</i>	-	10	10 / 0.0
Электронные файлы Справочника индикаторных видов МОКБ ООПТ (разработка)**	<i>количество</i>	10	25	25 / 0.0
Электронные файлы Справочника индикаторных видов МОКБ ООПТ (редактирование)**	<i>количество</i>	57	64	64 / 0.0
Записи в ИБД МОКБ (всего)	<i>строка</i>	-	3752	4422 / 17.9
Записи в ИБД МОКБ (всего)	<i>ячейка с данными</i>	-	133975	157178 / 17.3
Записи в ИБД МОКБ (всего)	<i>Мб</i>	-	2.57	3.19 / 24.1
Биологические виды, охарактеризованные в ИБД МОКБ ООПТ (на контрольную дату)	<i>вид</i>	92	240	256 / 6.7
<i>Растения, охарактеризованные в ИБД МОКБ ООПТ</i>	<i>вид</i>	34	158	162 / 2.5
<i>Животные, охарактеризованные в ИБД МОКБ ООПТ</i>	<i>вид</i>	50	71	83 / 16.9
<i>Грибы, охарактеризованные в ИБД МОКБ ООПТ</i>	<i>вид</i>	8	11	11 / 0.0

* Методика и порядок МОКБ ООПТ (этап II) действуют до 01.01.2027 в связи с завершением легитимности НПА Красной книги Краснодарского края (III издание).

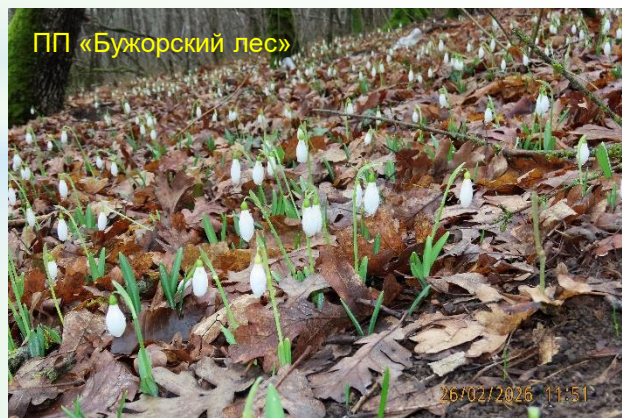
** Разработка материалов Справочника индикаторных видов МОКБ ООПТ в 2026 г. приостановлена в связи с доработкой и утверждением нормативной правовой базы Красной книги Краснодарского края (IV издание), из-за изменения организационно-правовой формы Учреждения и уточнения перечня подведомственных ООПТ.



РЕЗУЛЬТАТЫ ДЕЯТЕЛЬНОСТИ ГНСФ ООПТ И 1-7 ТО УЧРЕЖДЕНИЯ ПО МОКБ ООПТ (январь-март 2026)

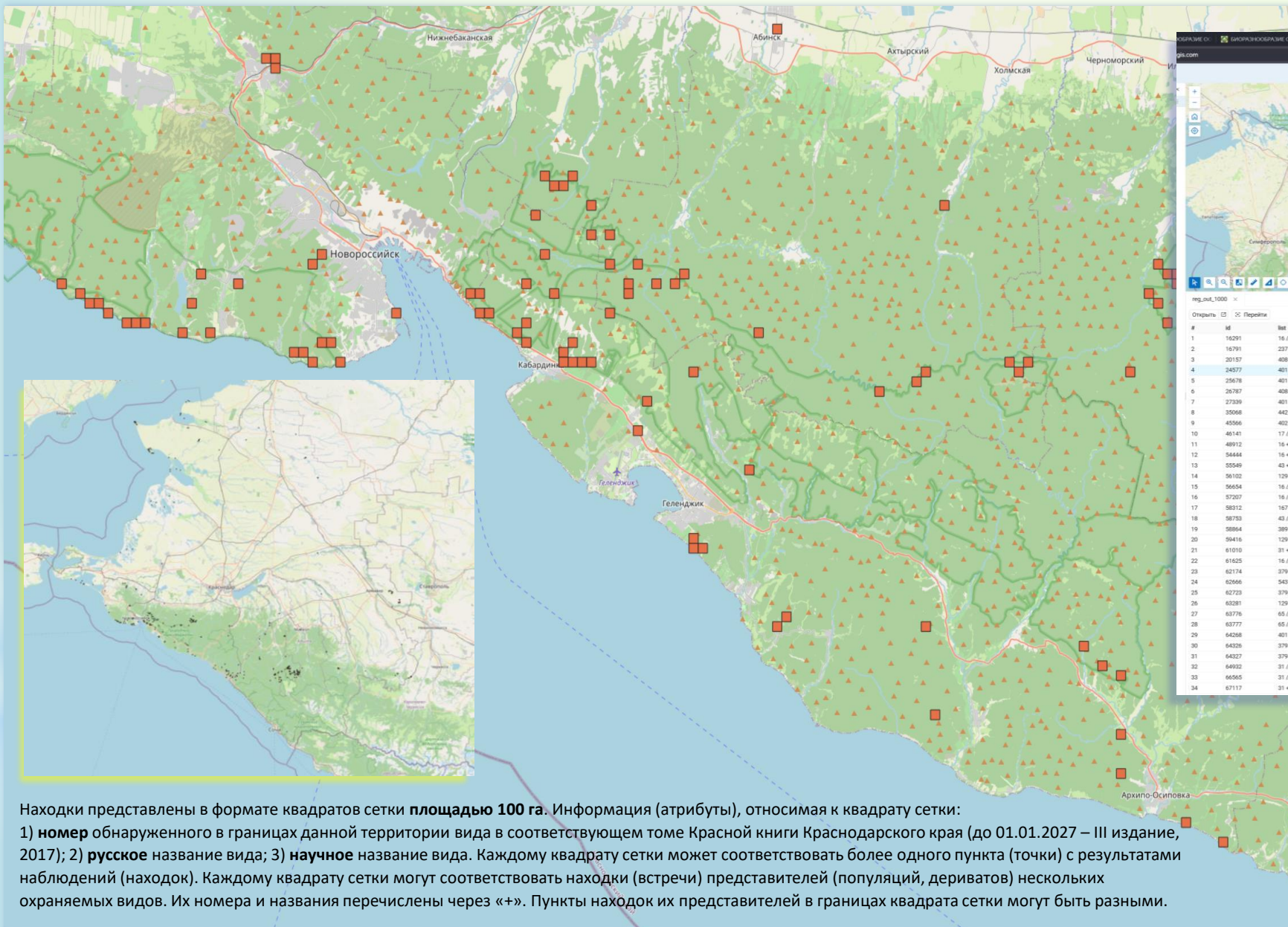
«<...> 2.2.9. Оказание содействия в мероприятиях по ведению Красной книги Краснодарского края в границах ООПТ регионального значения <...>» (Устав Учреждения от 28.02.2018 № 302)

Учётные параметры деятельности	Размерность для оценки результатов	Результаты деятельности подразделений Учреждения в 2026 году													
		1 ТО (Краснодар)		2 ТО (Туапсе)		3 ТО (Новороссийск)		4 ТО (Анапа)		5 ТО (Геленджик)		6 ТО (Славянск-на-Кубани)		7 ТО (Лабинск)	
		план	факт	план	факт	план	факт	план	факт	план	факт	план	факт	план	факт
1	2	3	4	5	6	7	8	9	10	11	12	13	14	15	16
Модельные ООПТ (утверждённые для МОКБ)	количество	24	13	23	10	6	6	9	0	8	6	10	3	7	7
Индикаторные краснокнижные виды (утверждённые для МОКБ)	количество	132	11	99	5	106	17	135	0	82	7	123	3	93	9
Биологические виды, внесённые в ИБД МОКБ ООПТ по материалам, собранным подразделениями	вид	-	22	-	11	-	34	-	0	-	13	-	9	-	14
растения	вид	-	18	-	11	-	27	-	0	-	12	-	9	-	12
животные	вид	-	1	-	0	-	7	-	0	-	0	-	0	-	1
грибы	вид	-	3	-	0	-	0	-	0	-	1	-	0	-	1



«...» 2.2.9. Оказание содействия в мероприятиях по ведению Красной книги Краснодарского края в границах ООПТ регионального значения «...» (Устав Учреждения от 28.02.2018 № 302)

<https://www.uoptkk.ru/bioraznoobrazie-oopt-2>



#	№	Вид
1	16291	16 // Хвойник дауклоословый // <i>Ephedra distachya</i> L. 1753
2	16791	237 // Кипарисовый садовник // <i>Asarothalicus oosteraui</i> Villers, 1789
3	20157	408 // Каравайка // <i>Plegadis falcinellus</i> (Linnaeus, 1766)
4	24577	401 // Пелликан кудрявый // <i>Pelecanus crispus</i> , Bruch, 1832
5	25678	401 // Пелликан кудрявый // <i>Pelecanus crispus</i> , Bruch, 1832
6	26787	408 + 442 // Каравайка + Ходячонки // <i>Himantopus himantopus</i> (Linnaeus, 1758) + <i>Plegadis falcinellus</i> (Linnaeus, 1766)
7	27339	401 // Пелликан кудрявый // <i>Pelecanus crispus</i> , Bruch, 1832
8	35068	442 // Ходячонки // <i>Himantopus himantopus</i> (Linnaeus, 1758)
9	43566	402 // Пелликан кудрявый // <i>Pelecanus crispus</i> , Bruch, 1832
10	46141	17 // Тисс ягучий // <i>Taxus baccata</i> L. 1753
11	48912	16 + 129 // Астрагал колочный // <i>Astragalus amasanthus</i> Bieb. 1808 + <i>Ephedra distachya</i> L. 1753
12	54444	16 + 43 + 167 // Злапка фиестаховая // <i>Carpodis cariosa</i> (Pallas, 1776) + <i>Ephedra distachya</i> L. 1753 + <i>Glaucium flavum</i> Crantz, 1763
13	55549	43 + 379 + 380 // Желтопузок // <i>Мячужник</i> // <i>Cheremella nicolajicola</i> Chikhvadze et Tunyev, 1986
14	56102	129 // Астрагал колочный // <i>Astragalus amasanthus</i> Bieb. 1808
15	56654	16 // Хвойник дауклоословый // <i>Ephedra distachya</i> L. 1753
16	57207	16 // Хвойник дауклоословый // <i>Ephedra distachya</i> L. 1753
17	58312	167 // Злапка фиестаховая // <i>Carpodis cariosa</i> (Pallas, 1776)
18	58783	43 // Мячужник // <i>Glaucium flavum</i> Crantz, 1763
19	58864	389 // Полынь каспийский // <i>Hierophis caspius</i> (Gmelin, 1789)
20	59416	129 + 379 + 380 // Астрагал колочный // <i>Желтопузок</i> // <i>Cheremella nicolajicola</i> Chikhvadze et Tunyev, 1986
21	61010	31 + 543 // Верonica нежная // <i>Veronica blanda</i> Schott et Kotschy, 1854 + <i>Ganoderma lucidum</i> (Curtis) P. Karst, 1881
22	61625	16 // Хвойник дауклоословый // <i>Ephedra distachya</i> L. 1753
23	62174	379 // Черемела Николаевского // <i>Testudo graeca nikolajicola</i> Chikhvadze et Tunyev, 1986
24	62666	543 // Трутовик лавровой // <i>Ganoderma lucidum</i> (Curtis) P. Karst, 1881
25	62723	379 // Черемела Николаевского // <i>Testudo graeca nikolajicola</i> Chikhvadze et Tunyev, 1986
26	63281	129 // Астрагал колочный // <i>Astragalus amasanthus</i> Bieb. 1808
27	63776	65 // Пион кавказский // <i>Paeonia caucasica</i> (Schipcz.) Schipcz. 1937
28	63777	65 // Пион кавказский // <i>Paeonia caucasica</i> (Schipcz.) Schipcz. 1937
29	64268	401 // Пелликан розовый // <i>Pelecanus onocrotalia</i> Linnaeus, 1758
30	64269	379 // Черемела Николаевского // <i>Testudo graeca nikolajicola</i> Chikhvadze et Tunyev, 1986
31	64327	379 // Черемела Николаевского // <i>Testudo graeca nikolajicola</i> Chikhvadze et Tunyev, 1986
32	64932	31 // Верonica нежная // <i>Anemone blanda</i> Schott et Kotschy, 1854
33	66565	31 // Верonica нежная // <i>Anemone blanda</i> Schott et Kotschy, 1854
34	67117	31 + 65 + 67 + 365 // Верonica нежная // Пион кавказский // Пион томолянский // Иридий мужской // <i>Anemone blanda</i> Schott et Kotschy, 1854 + <i>Orchis mascula</i> (L.) L. 1753 + <i>Paeonia caucasica</i> (Schipcz.) Schipcz. 1937

Источник данных – результаты программ «Мониторинг охраняемого компонента биоразнообразия ООПТ» (МОКБ ООПТ) с 2023 г. и «Мониторинг объектов Красной книги Краснодарского края» (МОКК) с 2007 г., адаптированные для профильной деятельности ГКУ КК «Управление ООПТ Краснодарского края».

К 07.04.2026 рубрика включала сведения от 34 видах, занесённых в Красную книгу Краснодарского края (2017), собранные в ходе 868 наблюдений. Информация отнесена к 360 полигонам карты. Периодичность её обновления – 1 раз в месяц (с 01.07.2026).

Находки представлены в формате квадратов сетки площадью 100 га. Информация (атрибуты), относимая к квадрату сетки:

- 1) номер обнаруженного в границах данной территории вида в соответствующем томе Красной книги Краснодарского края (до 01.01.2027 – III издание, 2017);
 - 2) русское название вида;
 - 3) научное название вида.
- Каждому квадрату сетки может соответствовать более одного пункта (точки) с результатами наблюдений (находок). Каждому квадрату сетки могут соответствовать находки (встречи) представителей (популяций, дериватов) нескольких охраняемых видов. Их номера и названия перечислены через «+». Пункты находок их представителей в границах квадрата сетки могут быть разными.



ВИЗУАЛИЗАЦИЯ РЕЗУЛЬТАТОВ НАУЧНОЙ ДЕЯТЕЛЬНОСТИ УЧРЕЖДЕНИЯ («БИОРАЗНООБРАЗИЕ ООПТ»)

«...» 2.2.9. Оказание содействия в мероприятиях по ведению Красной книги Краснодарского края в границах ООПТ регионального значения.

2.2.10. Оказание содействия в экологическом просвещении на территории Краснодарского края <...>

2.2.12. Участие в проведении на ООПТ регионального значения экологических обследований, научно-исследовательских, проектно-изыскательских, мониторинговых работ <...> (Устав Учреждения от 28.02.2018 № 302)

<https://www.uoptkk.ru/bioraznoobrazie-oopt-2>

Государственное казенное учреждение Краснодарского края "Управление особо охраняемыми природными территориями Краснодарского края"

БИОРАЗНООБРАЗИЕ ООПТ

О размещении информации на официальном сайте Учреждения

О научных публикациях на сайте Учреждения

1. ФЛОРА ООПТ
2. ФАУНА ООПТ
3. МИКОБИОТА ООПТ
4. ОХРАНЯЕМАЯ БИОТА ООПТ
5. ВРЕДНЫЕ ОРГАНИЗМЫ НА ООПТ
6. АНАЛИТИЧЕСКИЕ МАТЕРИАЛЫ
7. СТРАТЕГИЯ И СИСТЕМА ООПТ
8. ПРЕЗЕНТАЦИИ И ПОСТЕРЫ
9. ФОТОКАТАЛОГ ООПТ

10. Ареалы охраняемых видов на ООПТ Краснодарского края

«Ареалы охраняемых видов на ООПТ Краснодарского края» – рубрика для отображения реальных наблюдений (встреч, находок, учётов) особей (экземпляров, дериватов, популяций) охраняемых (занесённых в легитимную Красную книгу Краснодарского края) видов растений, животных и грибов, преимущественно на ООПТ, подведомственных МПР Краснодарского края.

Источник данных – результаты программ «Мониторинг охраняемого компонента биоразнообразия ООПТ» (МОКБ ООПТ) с 2023 г. и «Мониторинг объектов Красной книги Краснодарского края» (МОКК) с 2007 г., адаптированные для профильной деятельности ГКУ КК «Управление ООПТ Краснодарского края».

Находки представлены в формате квадратов сетки площадью 100 га.

Информация (атрибуты), относимая к квадрату сетки:

- 1) номер обнаруженного в границах данной территории вида в соответствующем томе Красной книги Краснодарского края (до 01.01.2027 – III Издание от 2017 г.);
- 2) русское название вида;
- 3) научное название вида.

Каждому квадрату сетки может соответствовать более одного пункта (точки) с результатами наблюдений (находок).

Каждому квадрату сетки могут соответствовать находки (встречи) представителей (популяций, дериватов) нескольких охраняемых видов. Их номера и названия перечислены через «+». Пункты находок их представители в границах квадрата сетки могут быть разными.

Ресурс работает в тестовом режиме до 01.07.2026.

Содержимое рубрики обновляется постоянно.

Статистика рубрики обновляется 1 раз в месяц.

Дата обновления	видов	Количество отображаемых на карте наблюдений	полигонов	Период наблюдений
07.04.2026	34	868	360	2022–2025
07.05.2026				
07.06.2026				
07.07.2026				

Официальный сайт "Одноклассовый" Горячая линия антикоррупции +7 (861) 299-1111 Официальный сайт "ВКОНТАКТ" "Telegram" Горячая линия антикоррупции +7 (861) 299-1111 Официальный сайт "МАХ"



В соответствии с просьбой МПР КК, в марте 2026 ГНСФ ООПТ и ОТДиЭП на официальном сайте Учреждения создан раздел «Биоразнообразия ООПТ» <https://www.uoptkk.ru/bioraznoobrazie-oopt-2>. В нём размещаются результаты научных исследований и аналитические материалы об охраняемом компоненте биологического разнообразия на ООПТ в границах Краснодарского края. Одной из задач раздела (по мнению МПР КК) остаётся осуществление министерством природных ресурсов Краснодарского края государственной услуги по проведению государственной экспертизы проектов освоения лесов, а также обеспечение соблюдения режима особой охраны ООПТ. К 01.04.2026 раздел включал 9 рубрик и 43 файла различного формата и содержания.



ПЛАНИРОВАНИЕ ОСНОВНОЙ ДЕЯТЕЛЬНОСТИ ГНСФ ООПТ (апрель-июнь 2026)

п.п. №	Название мероприятий, направлений деятельности и (или) их содержание	Размерность для оценки результатов	Плановые показатели 2026	
			1-е полугодие	апрель-июнь примечания
1	2	3	4	5
1	Подготовка и оформление проектов паспортов для памятников природы регионального значения	ООПТ (ПП)	12	4
2	Подготовка и оформление проектов охранных обязательств для ЗУ на региональных ПП	земельный участок в границах ПП	18	выполнено
3	Обследование ООПТ по МОКБ	ООПТ	18	9
4	Дендрологические обследования охраняемых объектов на ООПТ	ООПТ	6	3
5	Мониторинг экосистем в зоне «ЧС 15.12.2024»	ООПТ	3	3
6	Освещение исследовательской деятельности Учреждения на научных форумах	конференция	1	1
		подготовка материалов	1	выполнено
7	Подготовка научных публикаций по биоразнообразию ООПТ	статья	57	выполнено
8	Участие в разработке Стратегии региональной системы ООПТ и в практической реализации «Схемы развития и размещения особо охраняемых природных территорий Краснодарского края»	стратегия	1	1
9	Участие в подготовке IV издания Красной книги Краснодарского края (2027)	подготовка видовых очерков	20	выполнено
		подготовка схем ареалов	40	выполнено
		подготовка видовых иллюстраций	20	34
10	Формирование архива фотофайлов ООПТ	обработка, систематизация электронных файлов	2400	выполнено
11	Подготовка аналитических материалов (в органы исполнительной или иной власти)	файл	2	1
12	Реализация комплексов процессных мероприятий государственной программы «Охрана окружающей среды, воспроизводство и использование природных ресурсов, развитие лесного хозяйства»	направления деятельности в рамках программы	0	6
13	Формирование раздела сайта Учреждения «Биоразнообразие ООПТ»	рубрики	0	10
		материалы	0	25
14	Подготовка информации о биоразнообразии и иных природных ценностях региональных ООПТ для размещения на сайте Учреждения	заметки ГНСФ ООПТ	0	1
		редактирование заметок ОТДиЭП	0	10
15	Обеспечение предоставления Министерством природных ресурсов Краснодарского края государственной услуги по согласованию хозяйственной деятельности и природопользования в границах ООПТ регионального значения	проект заключения	0	10



ПРИЗНАКИ ЗАСЕЛЕНИЯ ДЕРЕВЬЕВ ЯСЕНЕВОЙ ИЗУМРУДНОЙ УЗКОТЕЛОЙ ЗЛАТКОЙ (ЯИУЗ) В ЗИМНЕ-ВЕСЕННИЙ ФЕНОПЕРИОД

ООПТ ПРЗ «Большой остров», г. Краснодар

Лётные отверстия жуков указаны стрелками

Ясеновая изумрудная узкотелая златка – опасный чужеродный вид, отнесённый к объектам карантина в государствах Евразийского Экономического Союза

Под корой – спутанные ходы личинок ЯИУЗ

13/03/2026 12:47

13/03/2026 12:48

13/03/2026 12:51

13/03/2026 12:56

ЯИУЗ *Agrilus planipennis* Fairmaire, 1888 (Coleoptera: Vuprestidae) впервые обнаружен в Краснодарском крае в 2022 году в более чем 65 пунктах 9 муниципальных образований. К 2026 году вид не только достиг долины реки Кубань, но и проник на её левый берег в **Крымском, Усть-Лабинском, Гулькевичском** р-нах. В зимне-весенний период заселённые вредителем деревья могут быть идентифицированы по **характерным задирам корки**, оставляемым дятлами в процессе поиска личинок и предкулоков. Они выделяются как очень светлые «пятна» на самых освещённых прогреваемых участках ствола и в кроне, где летом незаметны из-за листьев.



Благодарим за внимание!



РУССКОЕ ГЕОГРАФИЧЕСКОЕ
ОБЩЕСТВО
- КРАСНОДАРСКОЕ РЕГИОНАЛЬНОЕ ОТДЕЛЕНИЕ -

В ПРЕЗЕНТАЦИИ ИСПОЛЬЗОВАНЫ ТОЛЬКО ОРИГИНАЛЬНЫЕ
ИЛЛЮСТРАТИВНЫЕ МАТЕРИАЛЫ ГИСФ ООПТ

ООПТ ГПК(П)З «Черногорье»