



Фактические сведения о растительном объекте в границах Краснодарского края
для заполнения¹

**Анкеты-заявки в сертификационную комиссию для внесения в
Национальный реестр старовозрастных деревьев России**

1. Вид дерева

Явор (клён белый, клён ложноплатановый) – *Acer pseudoplatanus* L., 1753

2. Примерный возраст, лет

250

3. Примерная высота, м.

32

4. Длина окружности ствола на высоте 1,3 метра (м.)

5,2

5. Место произрастания

Краснодарский край, муниципальное образование Апшеронский район. Апшеронское лесничество – филиал Государственного казённого учреждения Краснодарского края «Комитет по лесу», Тубинское участковое лесничество, лесной квартал № 2х, лесотаксационный выдел № хх.

Горный массив Черногорье, долина реки Серебрячка, урочище Агулова балка, ВНУМ 11хх м.

Тип леса: СВБК; состав: 8ХХ2ХХ; категория: «леса 1–2 пояса зон санитарной источников водоснабжения».

Возраст главной породы выдела – 1хх лет, средний диаметр – 4х см.

6. Ближайший районный центр и расстояние до него от дерева, км.

Апшеронск, 58

7. Координаты дерева GPS (широта, долгота)

44.1хххх, 39.7хххх

8. Описание дерева

Клён явор «Исполин» – предлагаемое название дерева для участия в Программе.

Впервые обнаружено и зафиксировано в июле 2013 года в ходе комплексной научно-исследовательской экспедиции ФБУ «Рослесозащита», Кубанского отделения русского энтомологического общества и Кубанского государственного

¹ По материалам и согласно требованиям портала «Деревья – памятники живой природы» Всероссийская программа (далее – Программа) – <https://rosdrevo.ru/request/>

аграрного университета (КубГАУ) на карстовом хребте (плато) Черногорье в истоках реки Пшеха (<https://czl23.ru/news.php?extend.93>).

Весь горный массив относится к землям лесного фонда.

Лесной квартал, вмещающий дерево клена белого, полностью входит в границы ООПТ Государственный природный комплексный (ландшафтный) заказник регионального значения «Черногорье».

Дерево находится примерно в XX метрах к ххххх от туристической тропы, проложенной в урочище Агулова балка вдоль заросшего волока.

Дерево произрастает в первом ярусе полидоминантного древостоя с участием бука восточного, пихты Нордмана, вяза шершавого, граба обыкновенного, клёнов белого, платановидного и красивого, ясеня высокого, значительно выделяясь на фоне окружающих деревьев размерами и обликом. В подлеске обычны лавровишня лекарственная, чубушник кавказский, клекачка колхидская, бузина чёрная, встречается тис ягодный. Травянистый ярус представлен папоротниками с преобладанием *Matteuccia struthiopteris* (L.) Tod., 1866 и двумя видами белокопытника.

Ствол ровный. Его сбежистость имеет форму ребристой закомелистости. Продольная ребристость ствола прослеживается до высоты 4,5–6 м. Диаметр ствола на уровне корневой шейки (почвы) превышает 2хх см.

Штамб без видимых (открытых) дефектов – трещин, морозобоин, сухобочин, дупел. Многолетние плодовые тела ксилотрофных грибов, характерные для деревьев такого возраста, отсутствуют. Однолетние базидиомы трутовиков и иных ксилотрофных грибов в июле 2013 и 2025 годов, а также в мае 2026 года отсутствовали.

Крона правильная, сформировавшаяся в сомкнутом высокоствольном древостое. Ответвление скелетных ветвей первого порядка на высоте более 17 м. Всего скелетных ветвей первого порядка 3. Сухие ветви в кроне отсутствуют. Плодоношение не зафиксировано.

В июле 2013 и 2025 годов дефолиация в кроне этого дерева (как и во вмещающем его древостое) не регистрировалась. К моменту обследования в мае 2026 года листья дерева распустились частично.

Категория санитарного состояния дерева клёна (согласно Правилам санитарной безопасности в лесах, утвержденным постановлением Правительства Российской Федерации от 08.12.2020 № 2047): 1 – здоровое (без признаков ослабления).

9. Обоснование для придания дереву статуса «Памятник живой природы»

Интересный экземпляр аборигенного для Кавказа вида, имеющий признак (форму слоёв корки), характерный и для другого таксона – клёна Траутфеттера *Acer trautvetteri* Medw. – эндемика, произрастающего заметно выше.

Отличается не только фенотипом, правильностью ствола, значительными размерами, но и редким для дерева подобного возраста благополучным

санитарным состоянием. Очевидно, был оставлен при проведении рубок в 1960–1970-х годах из-за ребристости ствола.

Произрастает на локальном плакоре неподалёку от тропы стихийного туристического маршрута в редкостойном смешанном лесу, сохраняющем много старовозрастных деревьев этого и других видов. Может стать объектом организованного экскурсионного посещения.

Экземпляр должен рассматриваться как плюсовое дерево этого вида.

10. Данные заявителей:

Щуров Валерий Иванович¹

Литвинская Светлана Антатовна²

Замотайлов Александр Сергеевич³

11. Должность и организация либо род занятий

¹ Заместитель директора ГКУ КК «Управление ООПТ Краснодарского края», к. б. н.;

² Профессор ФГБОУ ВО «Кубанский государственный университет», д. б. н.;

³ Заведующий кафедрой фитопатологии, энтомологии и защиты растений ФГБОУ ВО «Кубанский государственный аграрный университет имени И. Т. Трубилина», д. б. н., профессор.

12. Телефоны

¹ 8-861-299-64-44

² 8-918-xxx-xx-xx

³ 8-989-xxx-xx-xx

13. E-mail

¹ vs_uoopt_kk_22@mail.ru

² litvinsky@yandex.ru

³ a_zamotajlov@mail.ru

14. Источник, из которого получены сведения о Программе

Документация МПП Краснодарского края, сайт <https://rosdrevo.ru/request/>

15. Доказательная база

Подборка аннотированных фотографий – 25 файлов 2013, 2025, 2026 годов.



Рисунок 1 – Урочище Агулова балка: вид на северо-восток. Экспедиция ФБУ «Рослесозащита», Кубанского отделения РЭО и КубГАУ (Краснодар), 24.07.2013



Рисунок 2 – Северный склон хребта-плато Черногорье, урочище Агулова балка: вид с северо-западных отрогов горы Черногор, 25.07.2013



Рисунок 3 – Агулова балка: высоковозрастной древостой в месте произрастания клена явора «Исполин», справа – дерево *Acer platanoides* L., 1753; 26.07.2013



Рисунок 4 – В подлеске Агуловой балки. Экспедиция ФБУ «Рослесозащита», Кубанского отделения РЭО и КубГАУ (Краснодар); 23–26.07.2013 (<https://czl23.ru/news.php?extend.93>)



Рисунок 5 – Высоковозрастные деревья пихты Нордмана (а), 24.07.2013 и бука восточного (б), 28.05.2026 в урочище Агулова балка



Рисунок 6 – 200-летнее дерево бука восточного с выраженной закомелистостью. Урочище Агулова балка, экспедиция ФБУ «Рослесозащита», 24.07.2013



Рисунок 7 – Под пологом леса в Агуловой балке. Исследования на ООПТ ГПКЗ «Черногорье» ГКУ КК «Управление ООПТ Краснодарского края», 28.05.2026

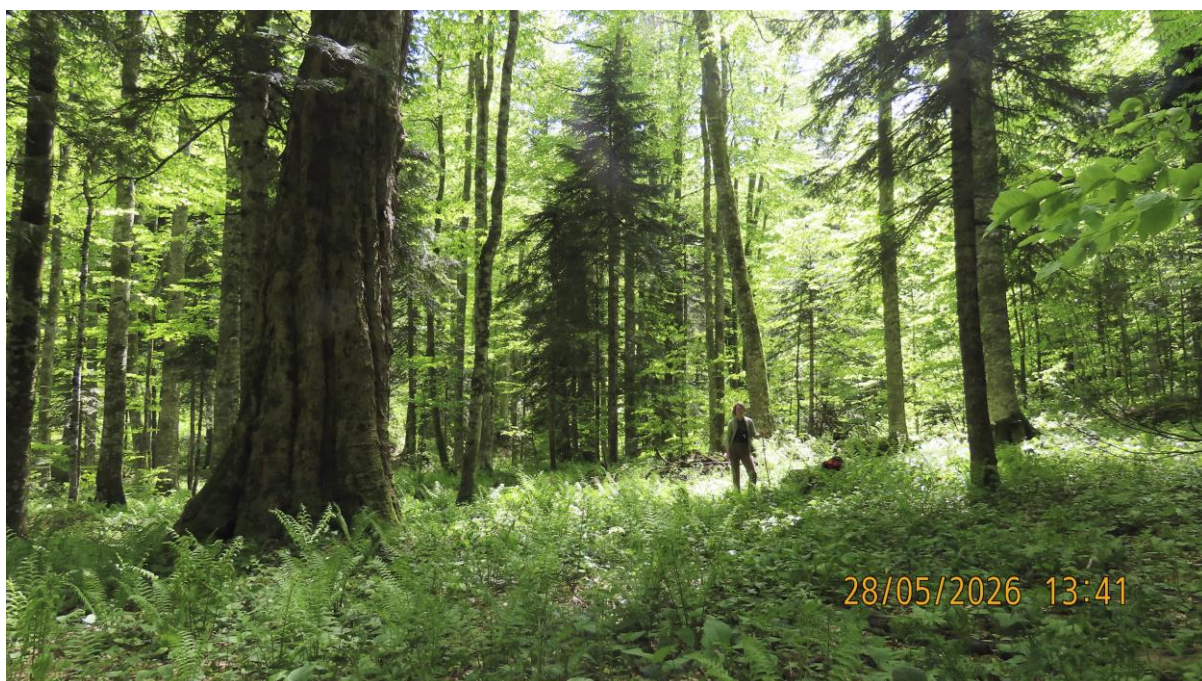
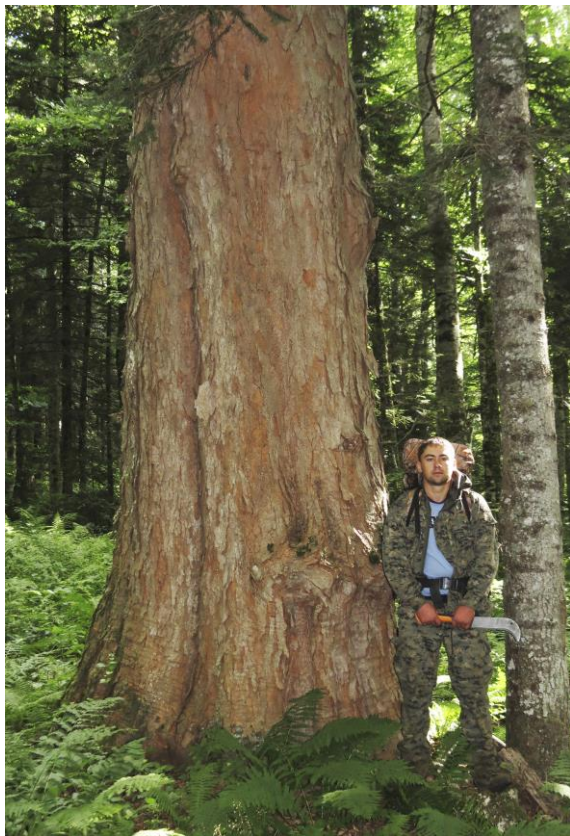


Рисунок 8 – Второй ярус и подлесок в проекции кроны клёна белого «Исполин» (слева). Урочище Агулова балка. Полевые исследования на ООПТ ГПКЗ «Черногорье» ГКУ КК «Управление ООПТ Краснодарского края», 28.05.2026



Рисунок 9 – 250-летнее дерево клёна белого (явора) «Исполин» и сотрудники Филиала ФБУ «Рослесозащита» – «ЦЗЛ Краснодарского края» в ходе ЛПО на горном массиве Черногорье. Урочище Агулова балка, 26.07.2013



а



б

Рисунок 10 – 250-летнее дерево явора (клёна белого) «Исполин»: сотрудники ФБУ «Рослесозащита» (а) и КубГАУ (б). Агулова балка, 26.07.2013

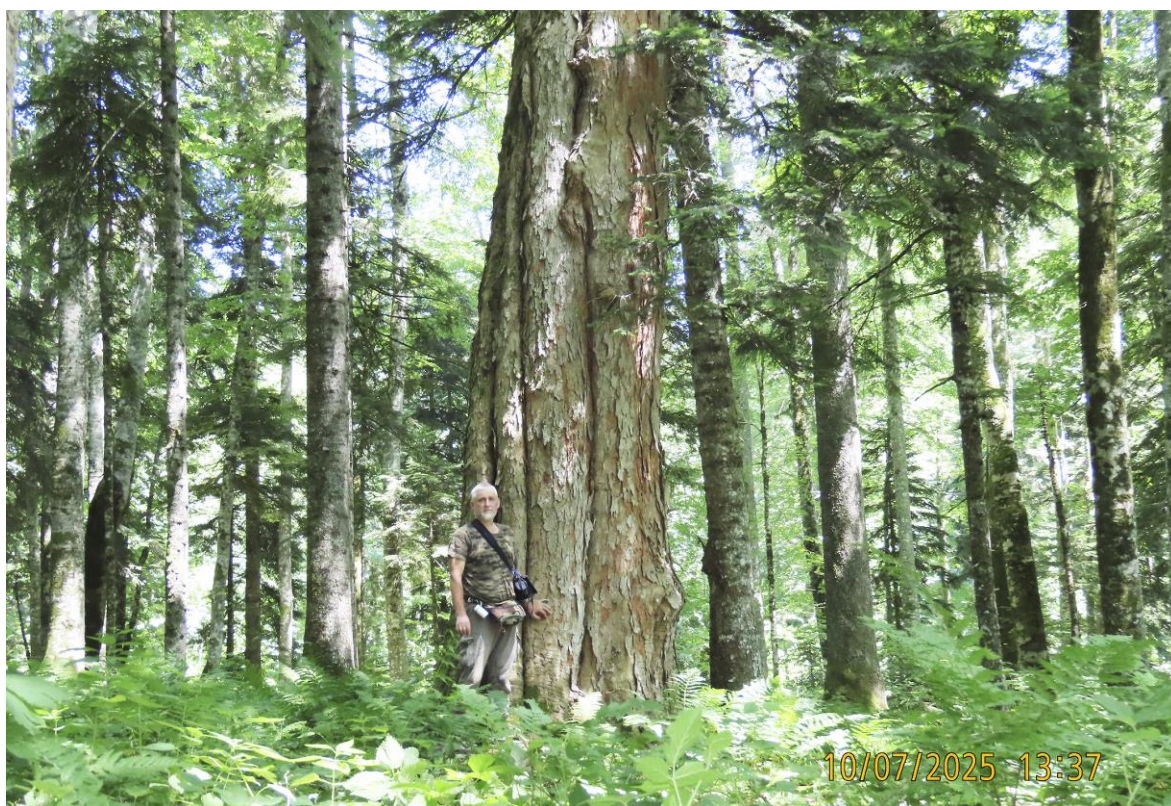


Рисунок 11 – 250-летнее дерево явора (клёна белого) «Исполин» и сотрудник ГКУ КК «Управление ООПТ Краснодарского края». Агулова балка, 10.07.2025



Рисунок 12 – 250-летнее дерево явора (клён ложноплатановый) «Исполин»: измерение окружности ствола сотрудниками ГКУ КК «Управление ООПТ Краснодарского края». Урочище Агулова балка, 28.05.2026



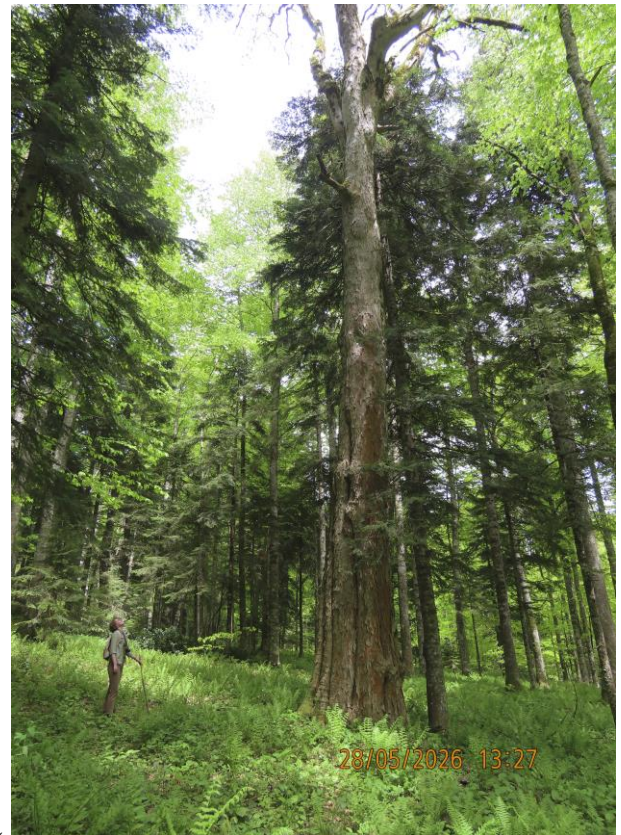
Рисунок 13 – Окружность ствола дерева клёна «Исполин» 520 см, 28.05.2026



Рисунок 14 – Дерево клёна белого «Исполин»: вид комля с запада, справа – дерево пихты Нордмана, второй ярус. Агулова балка, 10.07.2025



а



б

Рисунок 15 – Дерево клёна белого «Исполин», вид штамба с запада: хребет Черногорье, урочище Агулова балка, 10.07.2025 (а) и 28.05.2026 (б)



Рисунок 16 – Дерево клёна белого «Исполин»: вид штамба (а) и основания кроны (б). Урочище Агулова балка, 10.07.2025

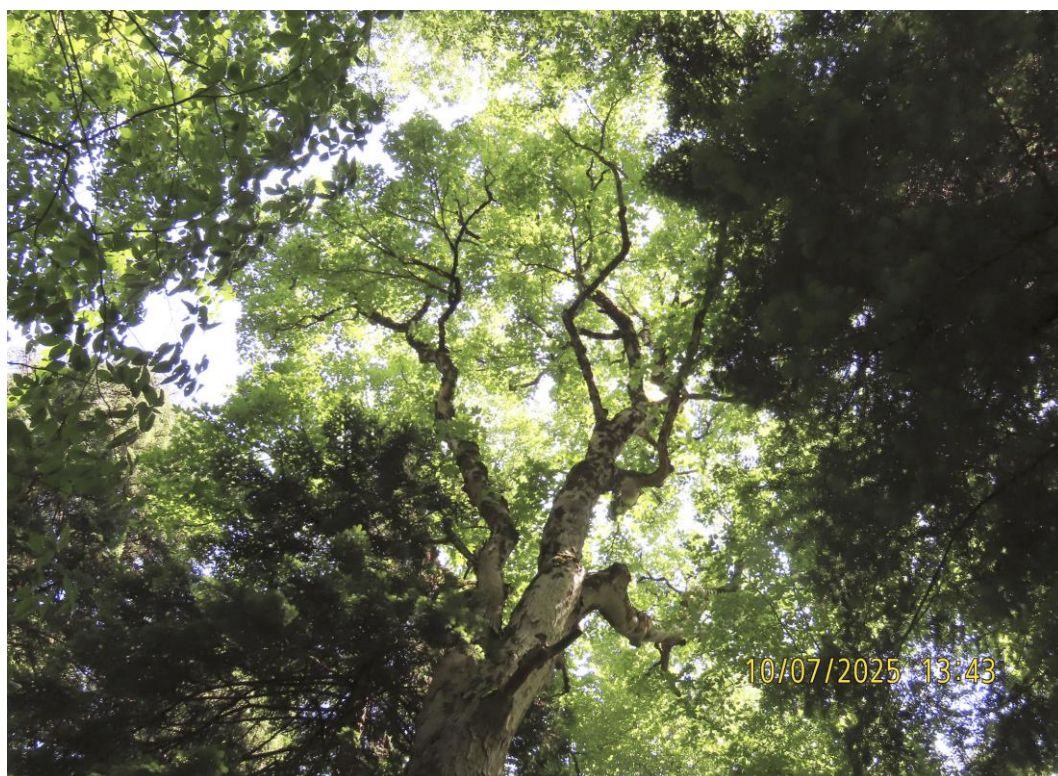


Рисунок 17 – Дерево явора «Исполин»: крона снизу. Агулова балка, 10.07.2025



Рисунок 18 – Дерево клёна белого «Исполин»: основание кроны.
Урочище Агулова балка, 10.07.2025

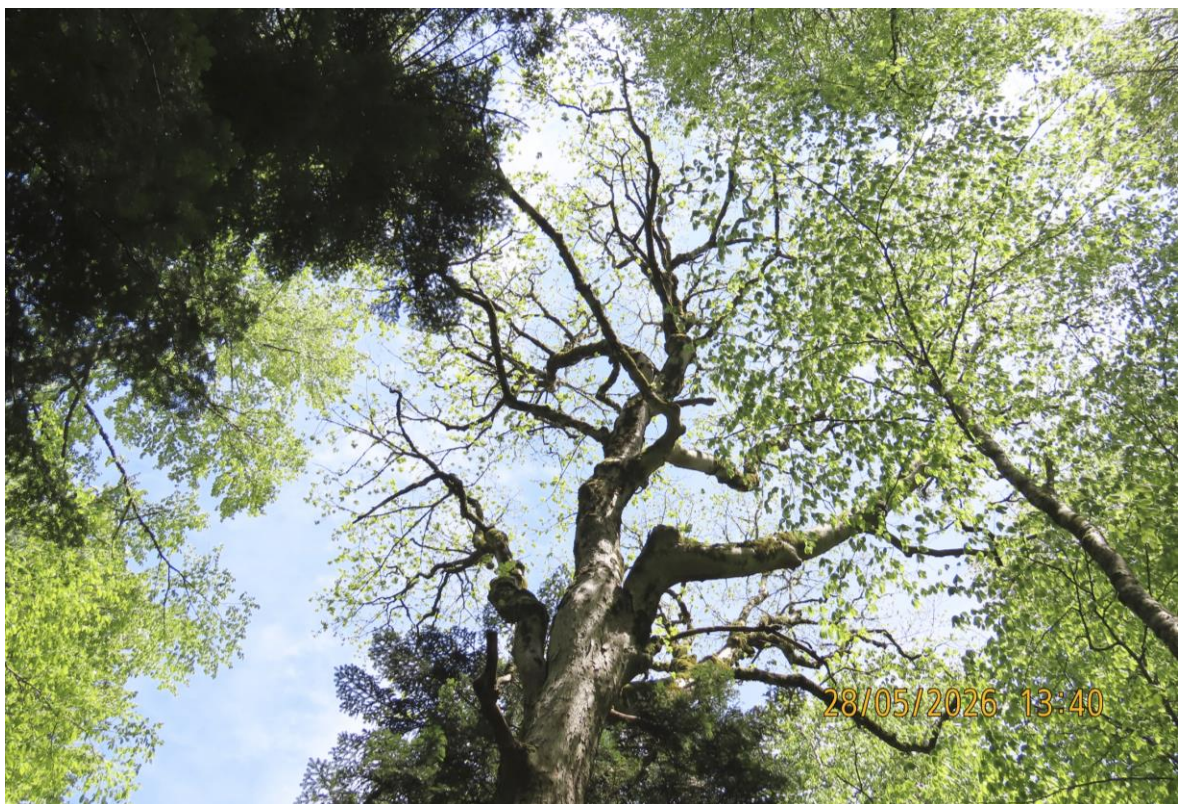


Рисунок 19 – Дерево клёна белого «Исполин»: основание кроны снизу.
Урочище Агулова балка, 28.05.2026

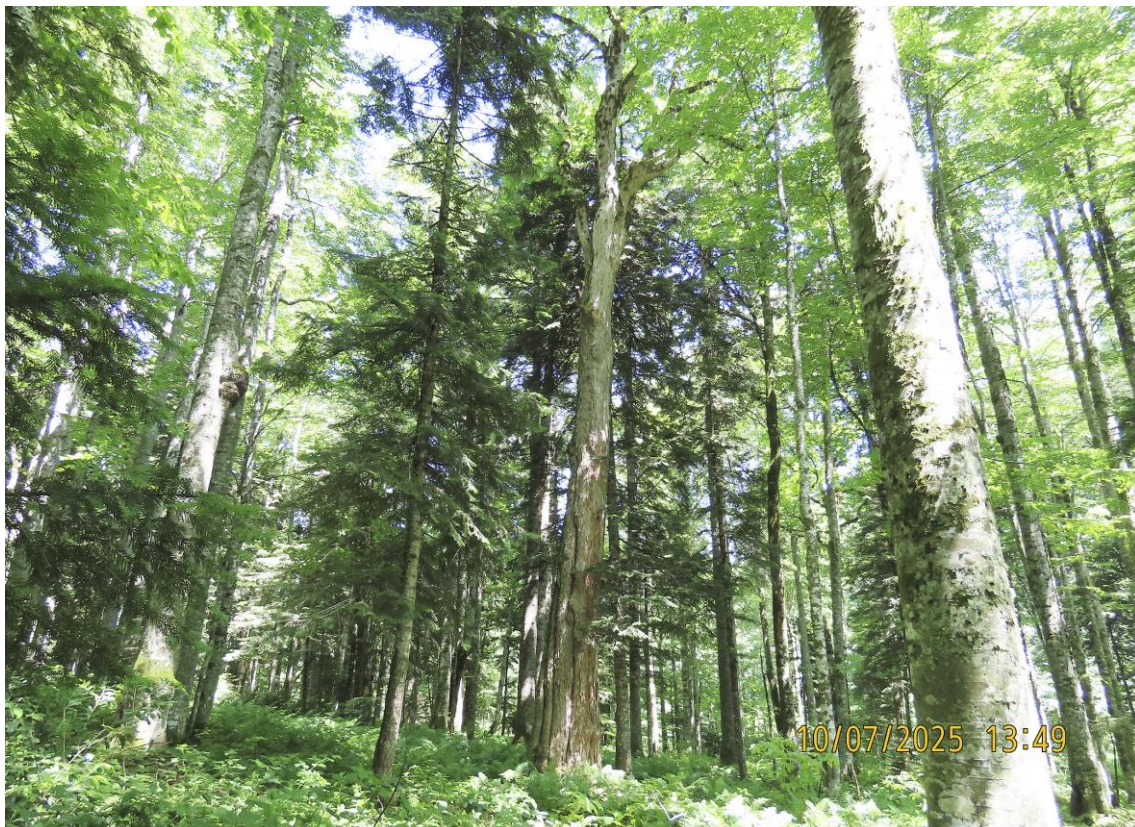


Рисунок 20 – Экологическое окружение дерева явора «Исполин» (в центре).
На переднем плане справа – дерево бука восточного. Агулова балка, 10.07.2025



Рисунок 21 – Дерево клёна белого «Исполин». Краснодарский край, Апшеронское
лесничество, хребет Черногорье, урочище Агулова балка, 28.05.2026